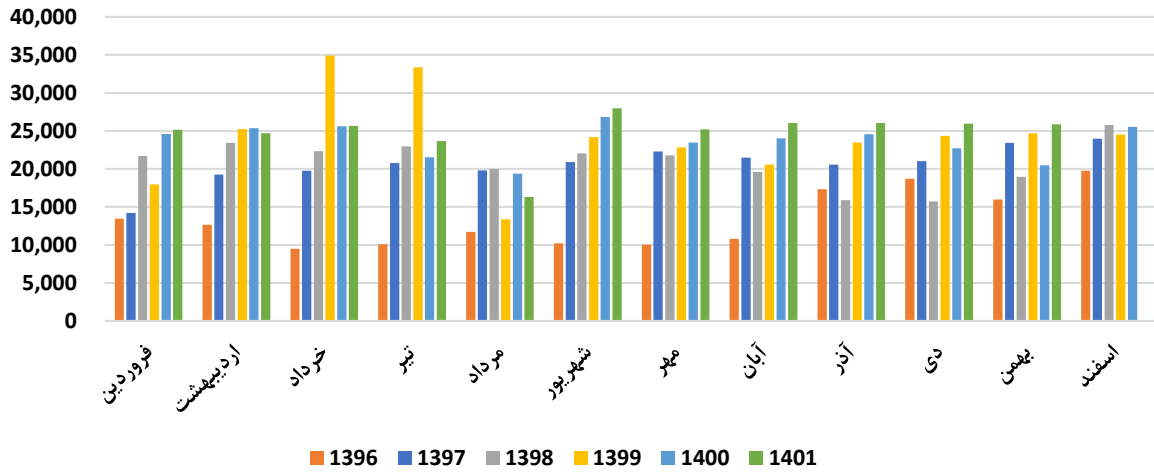


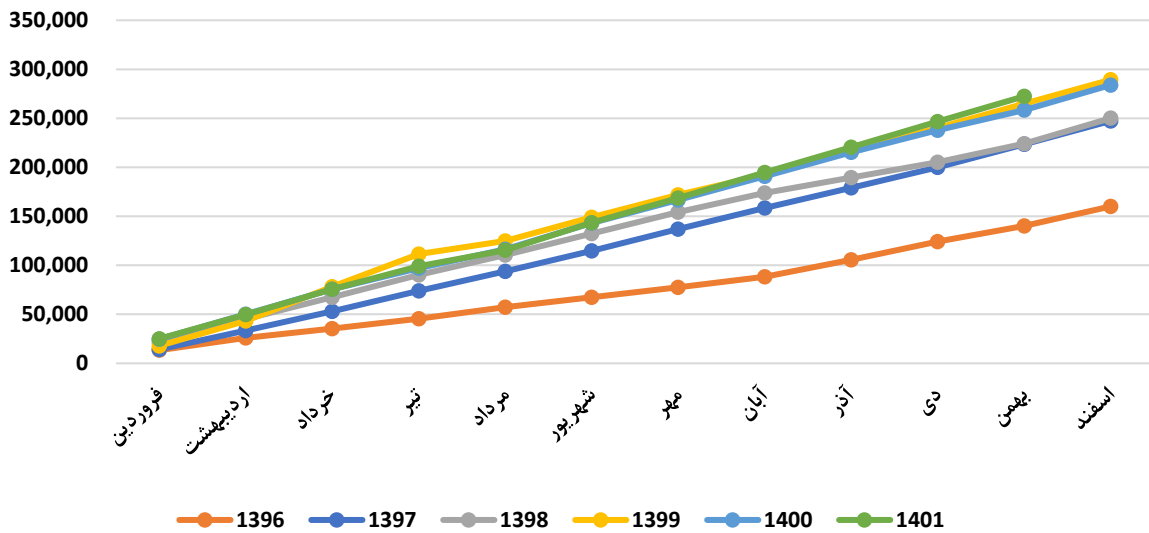
تحلیل بنیادی شرکت ملی مس ایران (فملی)

عملکرد ماهانه:

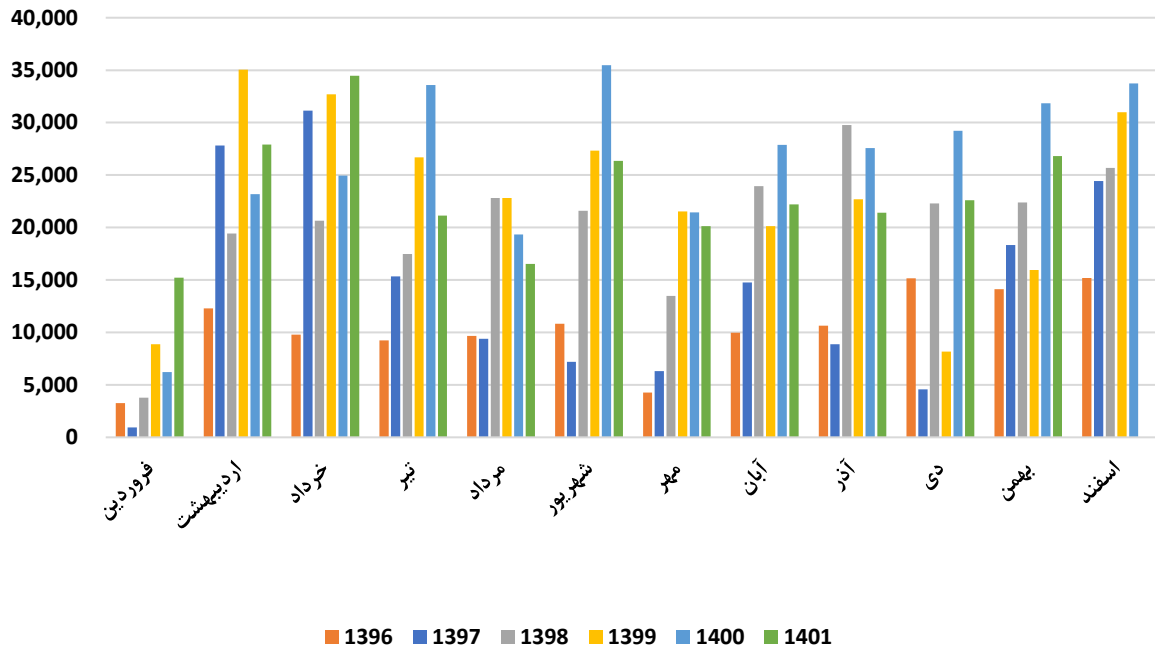
تولید ماهانه کاتد فملی - تن



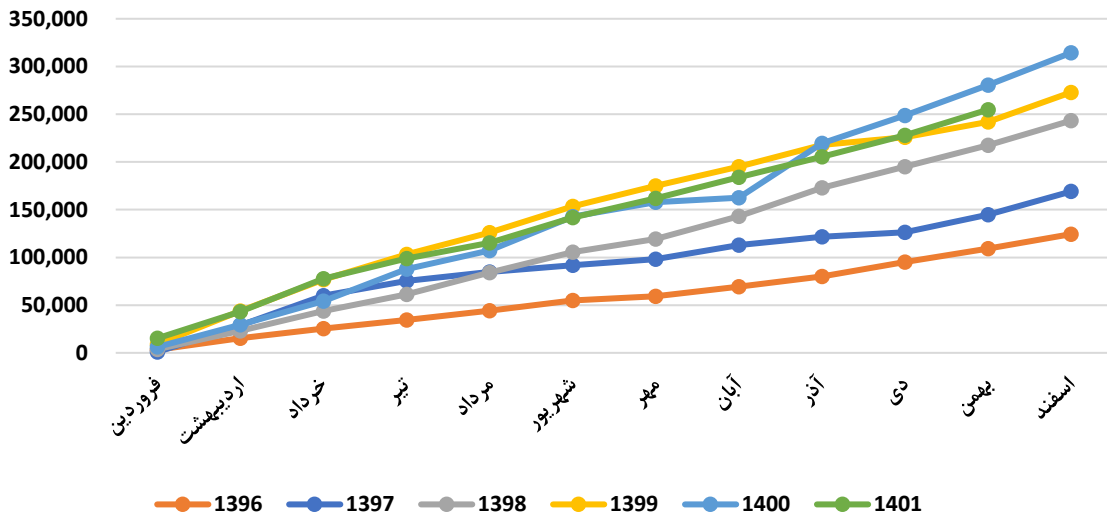
تولید ماهانه تجمعی کاتد فملی - تن



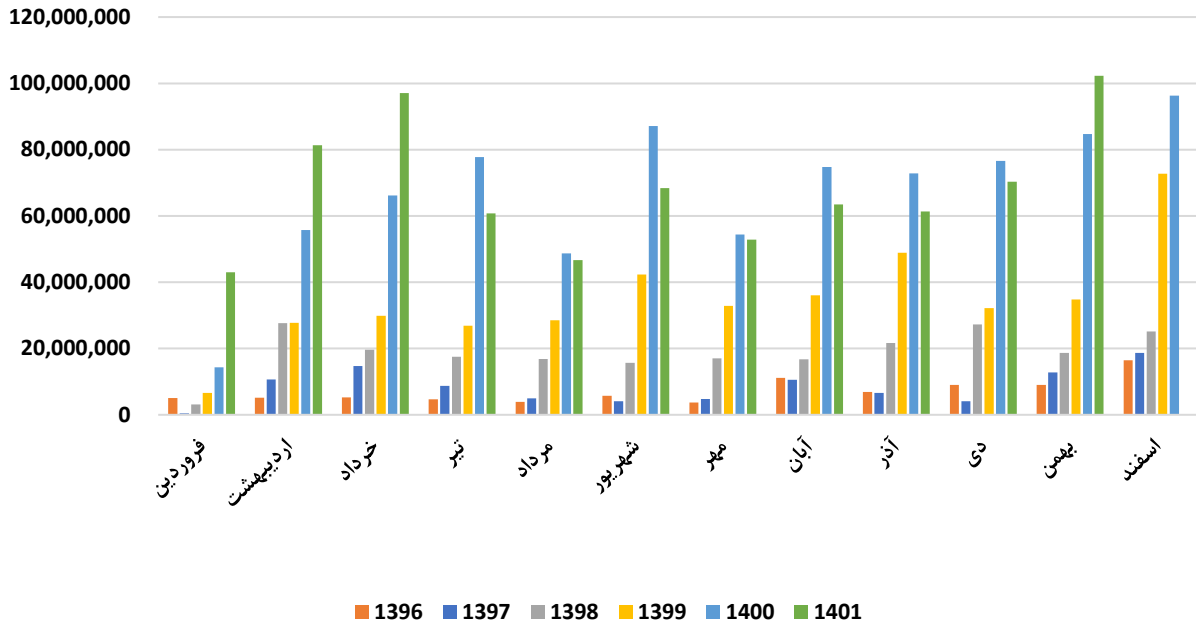
فروش ماهانه فملی کاند-تن



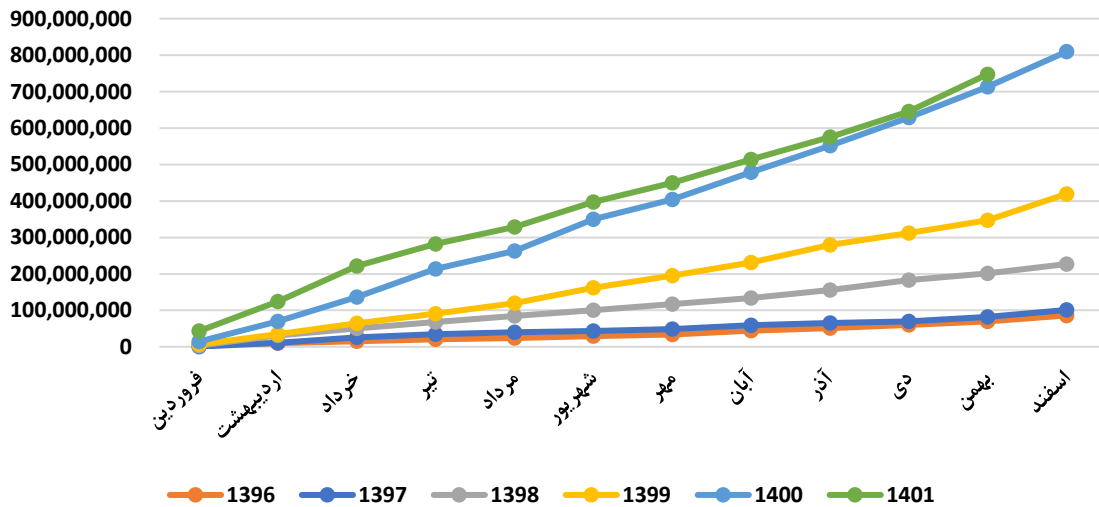
فروش ماهانه تجمعی کاند فملی-تن



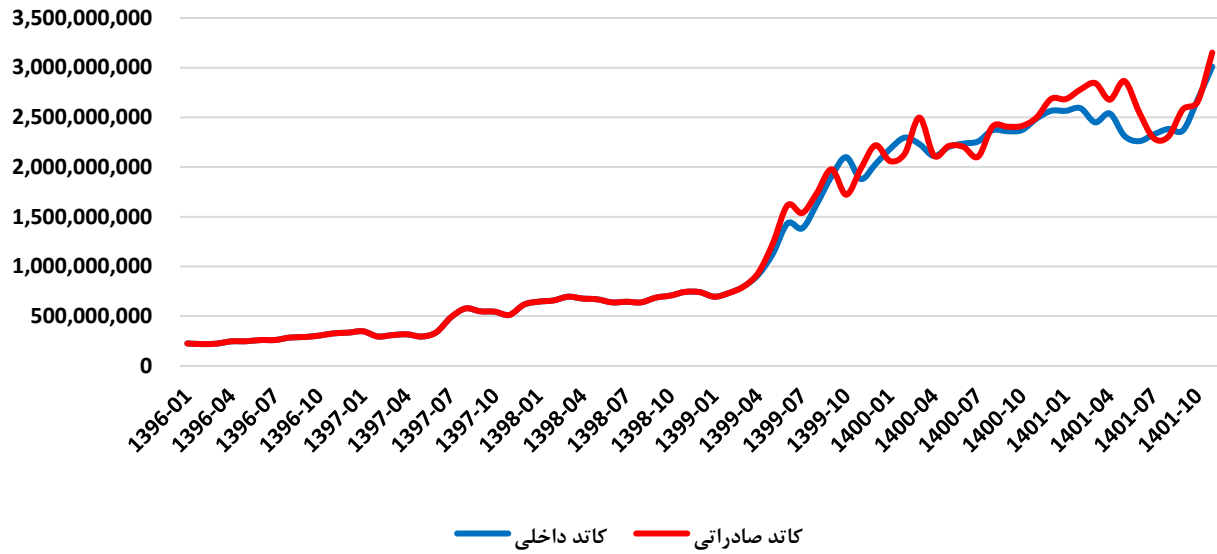
مبلغ فروش ماهانه فملی-میلیون ریال



مبلغ فروش ماهانه تجمعی فملی-میلیون ریال



نرخ فروش ماهانه کاتد فملی-ریال



۲۵۴,۸۰۱	مقدار فروش تجمعی کاتد سال مالی	۷۴۷,۶۲۸,۰۵۵	مبلغ فروش تجمعی سال مالی	۱۰۲,۳۲۸,۹۹۴	مبلغ فروش آخرین ماه
(۸,۴٪)	تغییر نسبت دوره مشابه سال قبل	۴.۸٪	تغییر نسبت دوره مشابه سال قبل	۴۵.۶٪	تغییر نسبت به ماه قبل
۲۷۲,۴۹۵	مقدار تولید تجمعی کاتد	۲۱.۵٪	تغییر نرخ نسبت به میانگین ۳ ماهه قبل	۳,۰۱۰,۴۱۶,۵۵۴	نرخ فروش آخرین ماه کاتد داخلی
۵.۴٪	تغییر نسبت دوره مشابه سال قبل	۲۲.۶٪	تغییر نرخ نسبت به میانگین ۱۲ ماه قبل	۱۲.۴٪	تغییر نسبت به ماه قبل

عملکرد سالانه - درآمد و بها

مقدار تولید	۱۳۹۹	۱۴۰۰	کارشناسی ۱۴۰۱	کارشناسی ۱۴۰۲
کنسانتره مولیبدن	۶,۷۶۲	۸,۲۵۵	۱۰,۹۴۸	۱۸,۵۵۹
سنگ سولفور	۵۳,۴۸۳,۰۳۵	۵۳,۹۱۹,۸۵۷	۶۸,۵۰۰,۰۲۳	۸۳,۵۸۰,۲۲۸
اسید سولفوریک	۴۵۳,۳۰۵	۸۱۸,۸۰۹	۱,۱۹۰,۳۱۰	۲,۱۴۲,۳۷۰
کنسانتره طلا و نقره	۶۶۹	۶۹۸	۷۷۵	۱,۶۸۰
کنسانتره مس	۱,۱۹۶,۵۹۷	۱,۲۱۵,۸۶۳	۱,۲۷۰,۷۳۵	۱,۴۰۱,۷۶۲
ته پاتیل	۵۳,۴۷۲	۵۴,۷۲۸	۶۱,۶۲۵	۶۰,۲۶۲
کاند	۲۸۰,۲۸۱	۲۸۵,۰۱۲	۲۹۷,۰۸۱	۳۱۰,۰۰۰
اکسید مولیبدن	۱,۲۵۱	۱,۰۹۷	۱,۷۲۱	۲,۶۵۲
مفتول	۱,۱۴۱	-	۷,۵۰۰	۳۵,۰۰۰
سنگ اکسید	۷,۵۴۵,۳۴۶	۷,۰۱۵,۱۶۶	۱۴,۸۵۰,۷۰۷	۲۲,۴۲۶,۶۸۷
آند قراضه برگشتی	۷۶,۵۸۱	۶۸,۶۳۴	۶۰,۹۷۷	۶۴,۳۳۵
آند	۳۵۵,۶۱۰	۳۴۷,۹۷۶	۳۵۳,۰۶۶	۳۷۱,۶۱۸
غبار کنسانتره مس	۱۸,۱۷۹	۲۶,۱۸۶	۲۳,۹۷۸	۲۱,۴۶۹
سنگ آهک خام	۳۳,۰۸۴	۹۸,۲۸۲	۵۲,۸۶۱	۷۸,۴۸۴
آهک خرد شده	۷۶,۱۰۰	۸۸,۵۰۰	۹۸,۰۵۲	۱۲۶,۸۰۷
آهک پخته شده	۳۶,۰۶۹	۳۸,۵۸۲	۴۰,۹۸۶	۵۲,۰۰۷
ضایعات ریخته گری	۲۷۳	-	-	-
مس بلیستر	۲۱,۱۰۳	۱۸,۸۳۵	۲۵,۸۲۱	۳۲,۹۹۸
آرسنیک	۱۲۰	۱۷۸	۸۹	-
	۶۳,۶۳۸,۹۷۸.۰۰	۶۴,۰۰۶,۶۵۸.۰۰	۸۶,۸۴۷,۲۵۴.۷۰	۱۱۰,۷۲۶,۹۱۸.۰۹

مقدار فروش	۱,۳۹۹	۱,۴۰۰	کارشناسی ۱۴۰۱	کارشناسی ۱۴۰۲
مقدار فروش داخلی				
کنسانتره مولیبدن	۶,۰۵۱	۶,۲۲۳	۷,۳۸۸	۷,۳۱۱
سنگ سولفور	۱,۳۸۱,۳۹۳	۱,۴۴۰,۶۹۵	۱,۷۷۵,۱۴۴	۱,۲۰۰,۰۰۰
اسید سولفوریک	۴۰۵,۲۴۹	۷۴۵,۰۹۳	۸۵۹,۱۰۲	۱,۲۲۶,۹۰۵
کنسانتره طلا و نقره	۶۵۶	۸۱۹	۵۷۵	۹۲۲
کنسانتره مس	۱۹,۱۵۹	۱۶,۰۶۳	۴۱,۱۸۱	۱۴۰,۰۰۰
کاتد	۱۴۸,۹۳۹	۱۵۴,۶۲۹	۱۷۳,۷۳۱	۱۵۱,۹۷۴
مفتول ، بیلت ، اسلب	-	۶۷	-	-
مفتول	۱,۱۸۳	-	۷,۵۰۰	۳۵,۰۰۰
فرو مولیبدن	-	-	۵,۵۸۸,۶۵۸	-
سایر		۱۴۰,۵۷۰		
جمع فروش داخلی	۱,۹۶۲,۶۳۰	۲,۵۰۴,۱۵۹	۸,۴۵۳,۲۷۸	۲,۷۶۲,۱۱۲
مقدار فروش خارجی	-	-	-	-
اسید سولفوریک	۵۰۴	۹۹۱	۹۹۸	-
کنسانتره مس	۲۳,۶۰۳	-	-	-
کاتد	۱۳۲,۷۶۹	۱۶۰,۷۸۷	۱۰۸,۰۶۵	۱۵۸,۰۲۶
اکسید مولیبدن	۱,۰۷۲	۱,۲۱۶	۴۵۱	۱,۱۳۹
جمع فروش خارجی	۱۴۷,۹۴۸	۱۶۲,۹۹۴	۱۰۹,۵۱۴	۱۵۹,۱۶۵
جمع	۲,۱۱۰,۵۷۸	۲,۶۶۷,۱۵۳	۸,۵۶۲,۷۹۲	۲,۹۲۱,۲۷۷

مبلغ فروش	۱۳۹۹	۱۴۰۰	کارشناسی ۱۴۰۱	کارشناسی ۱۴۰۲
مقدار فروش داخلی				
کنسانتره مولیبدن	۱۱,۳۷۵,۴۸۶	۲۵,۲۸۲,۵۴۲	۳۰,۳۸۲,۱۳۱	۴۵,۸۴۹,۹۳۵
سنگ سولفور	۲,۳۰۳,۱۳۳	۳,۳۱۱,۴۶۳	۴,۷۱۰,۱۵۴	۴,۷۸۵,۷۹۶
اسید سولفوریک	۴۱۷,۳۰۳	۳,۷۵۲,۵۱۵	۱۱,۱۵۶,۰۶۴	۲۱,۷۲۷,۹۴۶
کنسانتره طلا و نقره	۲۱,۴۷۸,۹۰۴	۲۸,۷۷۵,۱۰۶	۲۲,۲۲۱,۲۳۴	۵۱,۶۰۷,۰۷۹
کنسانتره مس	۵,۰۹۸,۲۳۰	۷,۴۸۳,۱۴۴	۲۱,۳۸۲,۰۸۷	۹۴,۵۷۳,۴۵۴
کاتد	۱۹۵,۹۰۱,۴۵۹	۳۵۷,۶۵۹,۷۱۵	۴۴۳,۶۹۰,۶۶۱	۶۴۸,۶۵۶,۴۲۴
جمع فروش داخلی	۲۳۷,۹۰۰,۷۱۸	۴۲۶,۶۱۴,۷۹۹	۵۳۳,۵۴۲,۳۳۱	۸۶۷,۲۰۰,۶۳۴
مقدار فروش خارجی	-	-	-	-
کنسانتره مس	۷,۴۴۷,۵۹۷	-	-	-
کاتد	۱۷۴,۴۲۲,۹۱۳	۳۷۷,۴۵۰,۹۸۰	۳۰۵,۰۹۹,۳۶۲	۶۸۵,۶۱۴,۲۱۴
اکسید مولیبدن	۲,۴۴۷,۶۷۲	۵,۳۹۵,۹۵۵	۲,۹۱۶,۴۰۴	۱۰,۷۶۹,۹۶۵
جمع فروش خارجی	۱۸۴,۳۱۹,۴۷۶	۳۸۲,۸۵۲,۸۰۲	۳۰۸,۰۱۵,۷۶۷	۶۹۶,۳۸۴,۱۷۸
جمع	۴۲۲,۲۲۰,۱۹۴	۸۰۹,۴۶۷,۶۰۱	۸۴۱,۵۵۸,۰۹۸	۱,۵۶۳,۵۸۴,۸۱۲

کارشناسی ۱۴۰۲	کارشناسی ۱۴۰۱	۱,۴۰۰	۱۳۹۹	قیمت واحد
				نرخ فروش داخلی
۶,۲۷۱,۳۶۲,۹۸۸	۴,۱۱۲,۵۰۱,۱۹۸	۴,۰۶۲,۷۵۷,۸۳۴	۱,۸۷۹,۹۳۴,۸۸۷	کنسانتره مولیبدن
۳,۹۸۸,۱۶۳	۲,۶۵۳,۳۹۳	۲,۲۹۸,۵۱۸	۱,۶۶۷,۲۵۴	سنگ سولفور
۱۷,۷۰۹,۵۵۹	۱۲,۹۸۵,۷۳۱	۵,۰۳۶,۳۰۴	۱,۰۲۹,۷۴۵	اسید سولفوریک
۵۵,۹۷۲,۹۷۰,۶۵۳	۳۸,۶۶۲,۴۳۴,۳۵۶	۳۵,۱۳۴,۴۳۹,۵۶۰	۳۲,۷۴۲,۲۳۱,۷۰۷	کنسانتره طلا و نقره
۶۷۵,۵۲۴,۶۷۳	۵۱۹,۲۲۲,۱۴۸	۴۶۵,۸۶۲,۱۶۸	۲۶۶,۱۰۱,۰۴۹	کنسانتره مس
۴,۲۶۸,۲۱۰,۲۲۷	۲,۵۵۳,۹۰۰,۸۶۸	۲,۳۱۳,۰۱۸,۳۵۴	۱,۳۱۵,۳۱۳,۳۷۷	کاتد
				نرخ فروش خارجی
۴,۳۳۸,۶۱۲,۹۳۱.۳۳	۲,۵۹۶,۰۲۶,۶۱۰.۴۸	۲,۳۴۷,۵۲۱,۷۵۲	۱,۴۲۰,۷۴۰,۶۸۴	کاتد
۹,۴۵۵,۶۳۱,۸۱۲	۶,۲۰۰,۶۱۳,۳۶۴	۴,۴۳۷,۴۶۲,۹۹۳	۲,۲۸۳,۲۷۶,۱۱۹	اکسید مولیبدن

کارشناسی ۱۴۰۲	کارشناسی ۱۴۰۱	۱,۴۰۰	۱,۳۹۹		مقدار مصرف طی دوره
۲۶,۳۸۹	۲۱,۷۸۸	۲۸,۵۸۵	۱۷,۷۱۵	تن	سیلیس درشت
۶۶,۸۷۹	۵۶,۴۸۵	۳۴,۸۹۳	۳۶,۹۵۶	تن	سیلیس نرمه
۴۹,۳۳۵	۵۳,۸۵۶	۶۲,۸۳۳	۵۹,۵۱۸	تن	آهک پخته
۹۸,۲۴۰	۱۰۵,۲۲۴	۱۱۴,۵۱۶	۱۵۶,۷۴۶	تن	سیلیس خرد شده
۲۸,۳۸۲	۶۹,۵۹۹	۵۷,۳۷۲	۵۵,۷۶۵		کنسانتره مس (خریداری شده)
۴,۶۲۳	۳,۵۵۳	۱۱,۶۸۲	۵,۶۲۳	تن	قراضه خریداری شده
۲۷۳,۸۴۷	۳۱۰,۵۰۴	۳۰۹,۸۸۱	۳۳۲,۳۲۳		

کارشناسی ۱۴۰۲	کارشناسی ۱۴۰۱	۱,۴۰۰	۱,۳۹۹		مبلغ مصرف طی دوره
۷۹,۵۱۵	۴۶,۷۲۱	۳۵,۲۱۱	۱۳,۹۰۳		سیلیس درشت
۲۳۱,۸۷۲	۱۴۳,۸۵۵	۷۴,۲۵۹	۴۹,۷۰۰		سیلیس نرمه
۴۰۱,۲۰۴	۲۷۷,۲۹۸	۲۱۳,۵۳۲	۱۲۷,۷۵۶		آهک پخته
۴۴۷,۸۵۵	۲۸۳,۵۳۲	۲۱۳,۲۴۶	۲۰۳,۵۳۶		سیلیس خرد شده
۱۳,۵۲۷,۳۱۲	۲۶,۰۶۵,۴۴۷	۲۱,۸۲۰,۲۲۲	۱۲,۱۹۹,۶۹۰		کنسانتره مس (خریداری شده)
۱۳,۲۰۹,۴۹۹	۷,۶۶۱,۸۴۰	۲۵,۳۸۱,۹۳۹	۹,۲۰۷,۴۵۰		قراضه خریداری شده
-	-	-	۱,۹۶۸,۰۶۸		مواد و قطعات
۲۷,۸۹۷,۲۵۷	۳۴,۴۷۸,۶۹۳	۴۷,۷۴۰,۰۷۴	۲۳,۷۷۰,۱۰۳		

کارشناسی ۱۴۰۲	کارشناسی ۱۴۰۱	۱,۴۰۰	۱,۳۹۹		نرخ مصرف طی دوره
۳,۰۱۳,۲۰۱	۲,۱۱۶,۵۲۸	۱,۲۳۱,۸۰۰	۷۸۴,۸۱۵		سیلیس درشت
۳,۴۶۷,۰۴۳	۲,۴۳۵,۳۱۵	۲,۱۲۸,۱۹۲	۱,۳۴۴,۸۴۳		سیلیس نرمه
۸,۱۳۲,۳۱۴	۵,۷۱۲,۲۸۸	۳,۳۹۸,۴۰۵	۲,۱۴۶,۵۱۰		آهک پخته
۴,۵۵۸,۸۰۵	۳,۲۰۲,۱۸۹	۱,۸۶۲,۱۵۰	۱,۲۹۸,۵۰۸		سیلیس خرد شده
۴۷۶,۶۱۰,۱۰۰	۳۷۴,۵۰۹,۲۴۱	۳۸۰,۳۲۸,۷۶۷	۲۱۸,۷۶۹,۶۵۸		کنسانتره مس (خریداری شده)
۲,۸۵۷,۴۳۴,۵۴۹	۲,۰۰۷,۱۱۴,۸۳۷	۲,۱۷۲,۷۳۹,۱۷۱	۱,۶۳۷,۴۶۲,۲۰۹		قراضه خریداری شده

کارشناسی ۱۴۰۲	کارشناسی ۱۴۰۱	۱,۴۰۰	۱,۳۹۹	سایر سربار
۶۲,۱۲۳,۱۵۴	۴۵,۰۵۳,۰۶۳	۲۸,۳۴۶,۰۶۴	۱۸,۶۲۵,۲۳۸	هزینه باطله برداری معادن
۲۲,۸۷۰,۳۷۴	۱۶,۵۸۶,۰۹۳	۱۰,۴۳۵,۴۸۳	۶,۸۵۶,۸۰۲	هزینه حمل سنگ سولفوری
۵۰,۶۵۴,۸۱۴	۳۸,۱۶۰,۸۵۹	۳۵,۷۸۷,۴۴۵	۶,۳۰۶,۲۵۴	انرژی
۷,۸۷۲,۱۱۰	۷,۸۷۲,۱۱۰	۶,۶۳۹,۵۲۵	۶,۱۱۱,۹۱۵	استهلاک
۲۶,۶۵۴,۵۱۲	۲۶,۶۵۴,۵۱۲	۳۱,۳۷۰,۷۵۵	۹,۵۱۶,۸۸۹	سایر هزینه ها
۴۶,۴۰۵,۲۹۵	۳۵,۷۳۹,۶۶۶	۲۲,۷۱۷,۵۶۵	۱۹,۴۵۷,۴۷۷	مواد و قعطات
۱۷۰,۱۷۴,۹۶۵	۱۳۴,۳۲۶,۶۳۸	۱۱۲,۵۷۹,۲۷۲	۴۷,۴۱۷,۰۹۸	جمع سربار بدون مواد و قطعات
۳۳۶,۰۶۳,۳۵۷	۲۳۳,۹۵۰,۷۴۶	۱۹۶,۶۶۳,۳۶۸	۹۸,۶۶۶,۶۰۴	جمع سربار با حقوق دولتی و مواد

کارشناسی ۱۴۰۲	کارشناسی ۱۴۰۱	۱,۴۰۰	۱,۳۹۹	بهای تمام شده
۲۷,۸۹۷,۲۵۷	۳۴,۴۷۸,۶۹۳	۴۷,۷۴۰,۰۷۴	۲۳,۷۷۰,۱۰۳	مواد مستقیم مصرفی
۱۱۶,۶۲۸,۵۷۴	۹۳,۰۲۳,۶۴۱	۳۹,۳۳۹,۵۹۵	۲۵,۲۹۹,۷۶۵	دستمزد مستقیم تولید
۳۳۶,۰۶۳,۳۵۷	۲۵۱,۴۴۵,۹۶۱	۱۹۶,۶۶۳,۳۶۸	۹۸,۶۶۶,۶۰۴	سربار تولید
۴۸۰,۵۸۹,۱۸۸	۳۷۸,۹۴۸,۲۹۵	۲۸۳,۷۴۳,۰۳۷	۱۴۷,۷۳۶,۴۷۲	جمع

کارشناسی ۱۴۰۲	کارشناسی ۱۴۰۱	۱,۴۰۰	دوره مالی
۱,۵۶۳,۵۸۴,۸۱۲	۸۴۱,۵۵۸,۰۹۸	۸۰۹,۴۶۷,۶۰۱	فروش
(۴۸۰,۵۸۹,۱۸۸)	(۳۳۹,۶۴۴,۳۷۰)	(۲۷۸,۳۲۰,۷۰۹)	بهای تمام شده کالای فروش رفته
۱,۰۸۲,۹۹۵,۶۲۴	۵۰۱,۹۱۳,۷۲۸	۵۳۱,۱۴۶,۸۹۲	سود (زیان) ناخالص
(۶۹,۵۶۶,۳۵۳)	(۴۸,۸۳۷,۰۳۰)	(۵۵,۷۳۸,۶۰۷)	هزینه های عمومی، اداری و تشکیلاتی
-	-	-	هزینه کاهش ارزش دریافتنی ها (هزینه استثنایی)
۱,۴۷۵,۳۲۳	۶,۰۹۸,۲۱۸	(۶,۵۵۲,۱۹۷)	خالص سایر درآمدها (هزینه ها) ی عملیاتی
۱,۰۱۴,۹۰۴,۵۹۴	۴۶۳,۲۰۱,۷۰۸	۴۶۸,۸۵۶,۰۸۸	سود (زیان) عملیاتی
(۹۸۰,۱۲۵)	(۲۳۷,۶۱۸)	(۱۷۰,۰۲۳)	هزینه های مالی
۱۹,۴۳۶,۹۹۰	۳۳,۲۳۳,۶۷۵	۴۳,۵۲۶,۱۰۰	خالص سایر درآمدها و هزینه های غیرعملیاتی
۱,۰۳۳,۳۶۱,۴۵۹	۴۹۶,۱۹۷,۷۶۵	۵۱۲,۲۱۲,۱۶۵	سود (زیان) خالص عملیات در حال تداوم قبل از مالیات
(۷۷,۴۱۹,۲۰۱)	(۳۱,۲۵۷,۵۶۴)	(۱۶,۵۹۰,۷۰۶)	مالیات
۹۵۵,۹۴۲,۲۵۸	۴۶۴,۹۴۰,۲۰۱	۴۹۵,۶۲۱,۴۵۹	سود (زیان) خالص
۲,۳۹۰	۱,۱۶۲	۱,۲۳۹	سود هر سهم پس از کسر مالیات
۴۰۰,۰۰۰,۰۰۰	۴۰۰,۰۰۰,۰۰۰	۴۰۰,۰۰۰,۰۰۰	سرمایه
۲,۳۹۰	۱,۱۶۲	۱,۲۳۹	سود هر سهم بر اساس آخرین سرمایه
۶۹٪	۶۰٪	۶۶٪	حاشیه سود ناخالص
۶۵٪	۵۵٪	۵۸٪	حاشیه سود عملیاتی
۶۱٪	۵۵٪	۶۱٪	حاشیه سود خالص

۶۰۰,۰۰۰	۵۵۰,۰۰۰	۵۰۰,۰۰۰	۴۵۰,۰۰۰	۴۰۰,۰۰۰	۳۵۰,۰۰۰	۳۰۰,۰۰۰	۲۵۰,۰۰۰	۲,۳۹۰	سال ۱۴۰۲
۲۵۹۴	۲۵۱۲	۲۴۳۱	۲۳۴۹	۲۲۶۷	۲۱۷۹	۲۰۹۵	۲۰۱۶	۷,۰۰۰	
۲۷۴۱	۲۶۴۷	۲۵۵۳	۲۴۵۹	۲۳۶۵	۲۲۷۲	۲۱۷۱	۲۰۷۵	۸,۰۰۰	
۲۸۸۸	۲۷۸۲	۲۶۷۶	۲۵۷۰	۲۴۶۳	۲۳۵۷	۲۲۴۸	۲۱۳۷	۹,۰۰۰	
۳۰۳۵	۲۹۱۶	۲۷۹۸	۲۶۸۰	۲۵۶۱	۲۴۴۳	۲۳۲۵	۲۲۰۱	۱۰,۰۰۰	
۳۱۸۲	۳۰۵۱	۲۹۲۱	۲۷۹۰	۲۶۵۹	۲۵۲۹	۲۳۹۸	۲۲۶۷	۱۱,۰۰۰	
۳۳۲۹	۳۱۸۶	۳۰۴۳	۲۹۰۰	۲۷۵۷	۲۶۱۴	۲۴۷۱	۲۳۲۹	۱۲,۰۰۰	
۳۴۷۶	۳۳۲۱	۳۱۶۵	۳۰۱۰	۲۸۵۵	۲۷۰۰	۲۵۴۵	۲۳۹۰	۱۳,۰۰۰	
۴۸۰,۰۰۰	۴۴۰,۰۰۰	۴۰۰,۰۰۰	۳۶۰,۰۰۰	۳۲۰,۰۰۰	۲۸۰,۰۰۰	۲۴۰,۰۰۰	۲۰۰,۰۰۰	۱,۱۶۲	سال ۱۴۰۱
۲۵۸۵	۲۵۷۱	۲۵۵۴	۲۵۳۵	۲۵۱۲	۲۴۸۵	۲۴۵۱	۲۴۰۹	۷,۰۰۰	
۲۶۱۰	۲۵۹۸	۲۵۸۳	۲۵۶۶	۲۵۴۶	۲۵۲۲	۲۴۹۳	۲۴۵۶	۸,۰۰۰	
۲۶۳۰	۲۶۱۹	۲۶۰۶	۲۵۹۱	۲۵۷۳	۲۵۵۲	۲۵۲۶	۲۴۹۳	۹,۰۰۰	
۲۶۴۵	۲۶۳۵	۲۶۲۴	۲۶۱۰	۲۵۹۴	۲۵۷۵	۲۵۵۲	۲۵۲۲	۱۰,۰۰۰	
۲۶۵۸	۲۶۴۹	۲۶۳۸	۲۶۲۶	۲۶۱۲	۲۵۹۴	۲۵۷۳	۲۵۴۶	۱۱,۰۰۰	
۲۶۶۹	۲۶۶۰	۲۶۵۱	۲۶۳۹	۲۶۲۶	۲۶۱۰	۲۵۹۱	۲۵۶۶	۱۲,۰۰۰	
۲۶۷۸	۲۶۷۰	۲۶۶۱	۲۶۵۱	۲۶۳۸	۲۶۲۴	۲۶۰۶	۲۵۸۳	۱۳,۰۰۰	

کارشناسی ۱۴۰۲	کارشناسی ۱۴۰۱	مفروضات
۳۵۰,۰۰۰	۲۶۹,۵۵۷	نرخ دلار
۹,۳۸۱	۸,۵۵۶	مس ال ام ای
۶,۲۷۱,۳۶۲,۹۸۸	۴,۴۰۵,۱۲۱,۲۶۸	کنسانتره مولیبدن
۳,۹۸۸,۱۶۳	۲,۸۰۱,۳۶۰	سنگ سولفور
۱۷,۷۰۹,۵۵۹	۱۲,۴۳۹,۵۲۱	اسید سولفوریک
۱٪	۱٪	
۵۵,۹۷۲,۹۷۰,۶۵۳	۳۹,۳۱۶,۴۴۹,۰۶۲	کنسانتره طلا و نقره
۱۷۰٪	۱۷۰٪	
۶۷۵,۵۲۴,۶۷۳	۴۷۴,۵۰۱,۰۱۵	کنسانتره مس
۲۱٪	۲۱٪	
۴,۲۶۸,۲۱۰,۲۲۷	۲,۷۶۷,۴۴۸,۹۹۸	کاتد
۰.۰۰۶۱۴	۰.۰۰۶۱۴	عیار سنگ معادن
۲۰٪	۵۰٪	نرخ رشد دستمزد
۲۵٪	۳۰٪	نرخ تورم
۷۱,۶۱۸	۷۱,۶۱۸	نرخ آب - مترمکعب
۳۵,۰۰۰	۲۰,۰۲۷	نرخ گاز - مترمکعب
۶,۶۰۰	۶,۰۰۰	نرخ برق - کیلووات

۱۴,۳۳۹	ارزش براساس P/E	۶	P/E	۵۰٪	نرخ تقسیم سود	ارزش گذاری
				۱۲	تعداد ماه تا دریافت سود	
۱۳,۹۷۸	ارزش براساس DDM	۱/۳۳	بتا ۳۶ ماهه	٪۳۵	نرخ بازده مورد انتظار	