



تحلیل بنیادی

فملی



فهرست

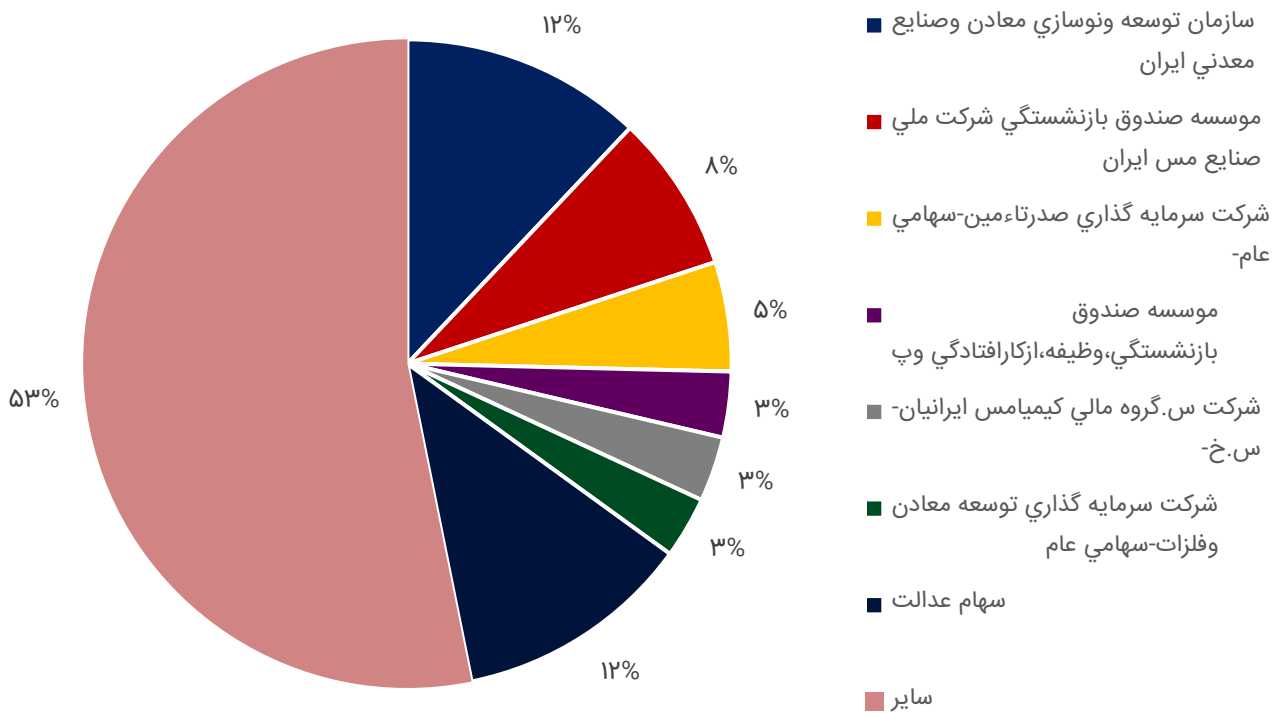
۲	اطلاعات شرکت
۲	سهامداران
۳	ظرفیت تولید
۴	حاشیه ناخالص
۴	حاشیه سود محصولات
۵	فروش ماهانه
۶	افزایش سرمایه
۷	تقسیم سود
۸	مفروضات
۹	تولید
۱۰	فروش
۱۲	بهای تمام شده
۱۴	سود و زیان
۱۵	تحلیل حساسیت
۱۶	حاشیه سود
۱۷	ترازنامه
۱۷	سرمایه گذاری ها
۱۸	پروژه ها
۱۹	سلب مسئولیت

اطلاعات شرکت

۸.۹۴	P/E ttm	۴۰۰,۰۰۰,۰۰۰	سرمایه (میلیون ریال)
۵.۲۸	کارشناسی P/E	۲۹/۱۲/۱۴۰۱	سال مالی
۶۴%	حاشیه سود ناخالص	۹,۶۶۰	قیمت روز
۵۹%	حاشیه سود عملیاتی	۳,۸۶۴,۰۰۰,۰۰۰	ارزش بازار (میلیون ریال)
۵۷%	حاشیه سودخالص	۳.۰۱	کارشناسی P/S

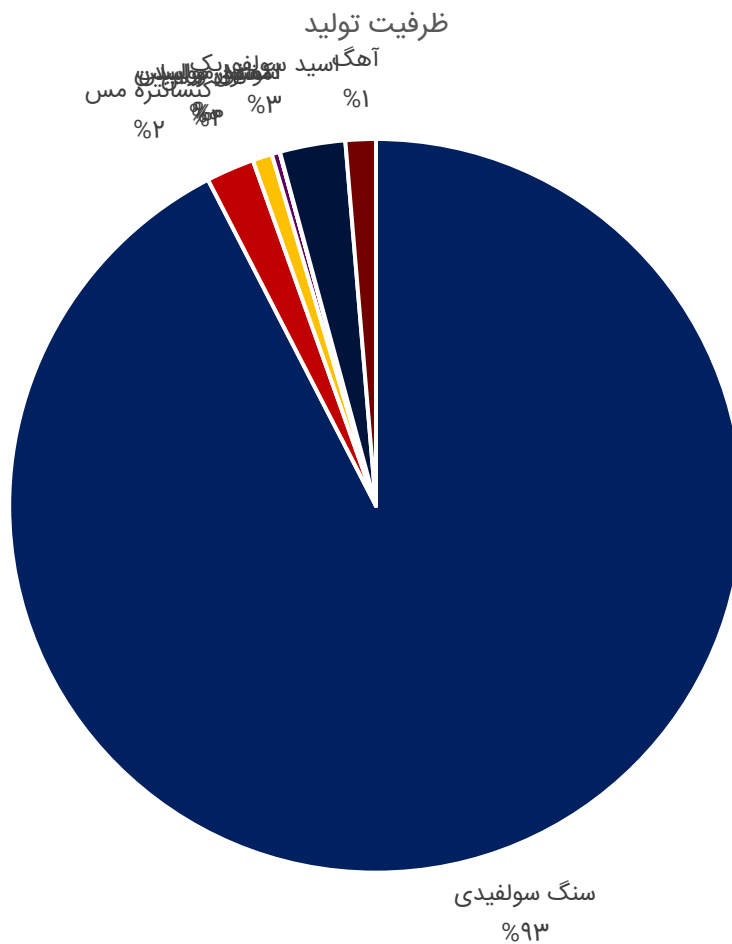
سهامداران

درصد مالکیت



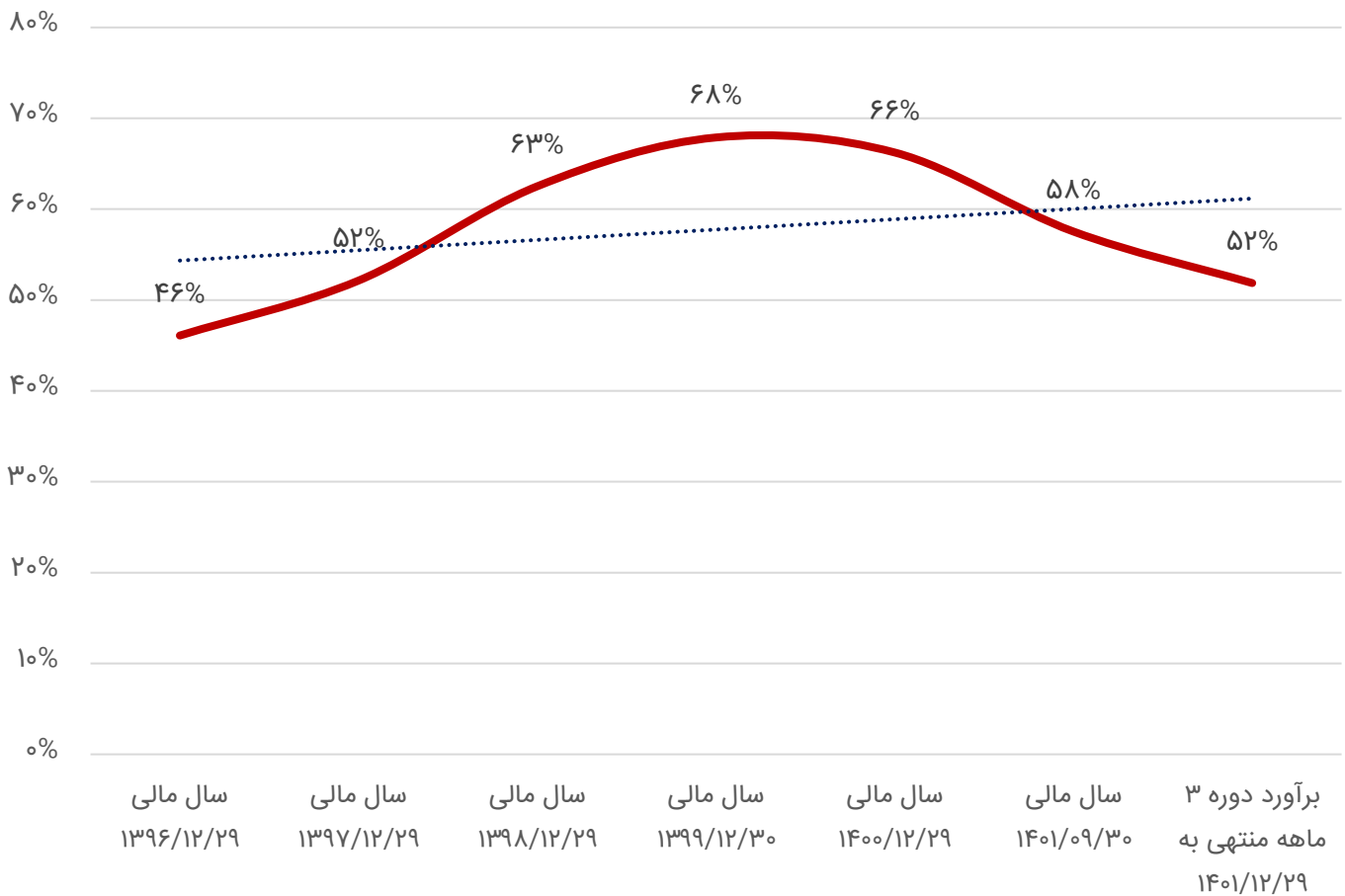
ظرفیت تولید

ظرفیت تولید			
ظرفیت عملی	ظرفیت اسمی	واحد	محصول
۵۰,۰۰۰,۰۰۰	۴۸,۴۰۰,۰۰۰	تن	سنگ سولفیدی
۱۱,۱۷۰,۰۰۰	۱,۱۱۱,۰۰۰	تن	کنسانتره مس
۳۵۲,۵۰۰	۴۵۲,۵۰۰	تن	کاتد مس
۹۰,۰۰۰	۱۸۲,۶۰۰	تن	مفتول و اسلب
۶,۸۰۰	۷,۰۰۰	تن	سولفور مولیبدن
۲,۱۰۰	۲,۱۹۰	تن	اکسید مولیبدن
۱,۳۰۰,۰۰۰	۱,۵۱۰,۰۰۰	تن	اسید سولفوریک
۵۶۳,۷۱۸	۶۹۹,۰۰۰	تن	آهگ
۶۳,۴۸۵,۱۱۸	۵۲,۳۶۴,۲۹۰		جمع



حاشیه ناخالص

حاشیه ناخالص

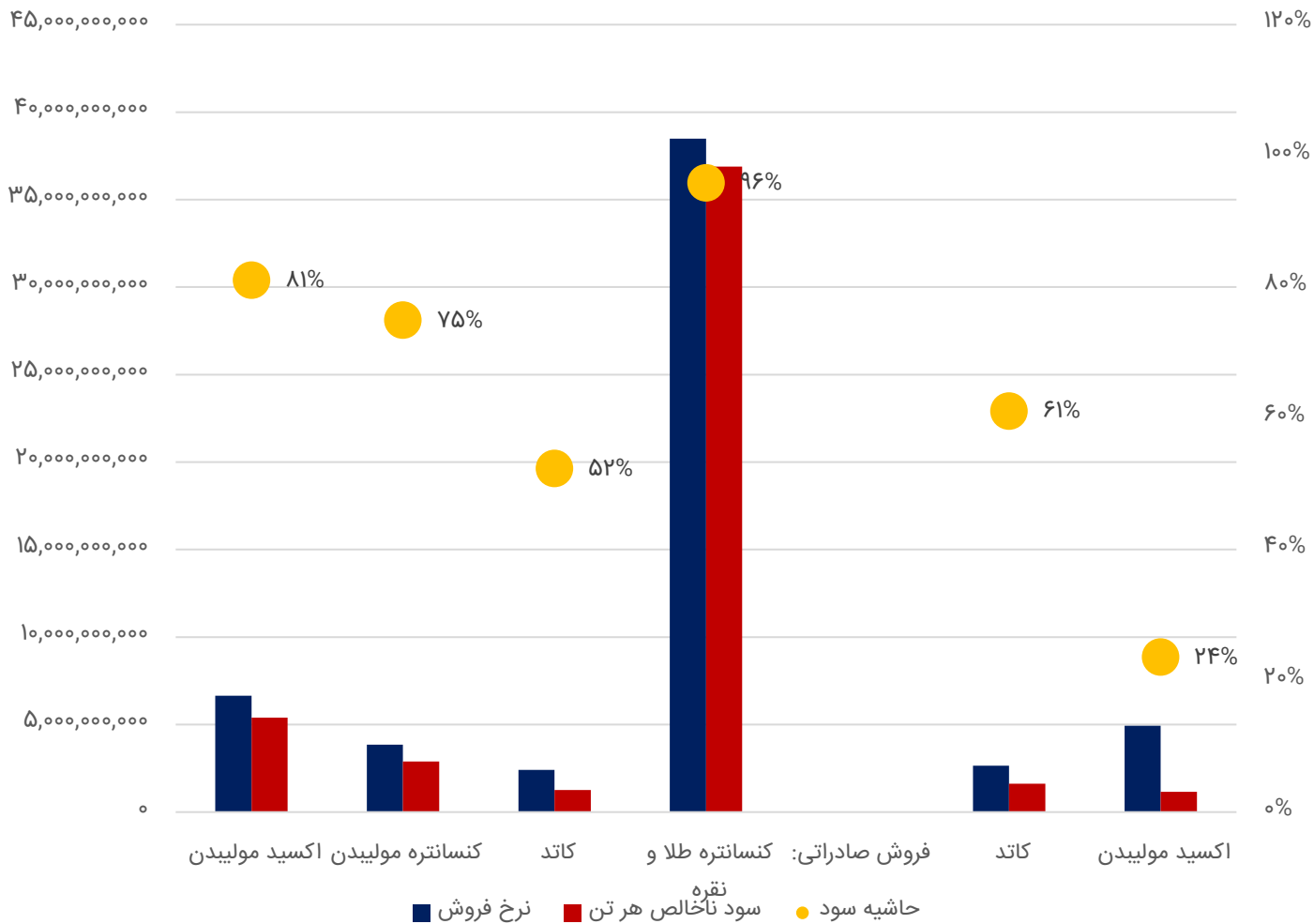


حاشیه سود محصولات

حاشیه سود	سود ناخالص هر تن	بهای تمام شده هر تن	نرخ فروش	حاشیه سود محصولات
۸۱%	۵,۳۹۳,۵۹۹,۶۴۷	-۱,۲۶۳,۰۳۱,۷۴۶	۶,۶۵۶,۶۳۱,۳۹۳	اکسید مولیبدن
۷۵%	۲,۸۹۱,۸۰۵,۳۹۶	-۹۶۷,۴۲۷,۶۹۸	۳,۸۵۹,۲۳۳,۰۹۴	کنسانتره مولیبدن
۵۲%	۱,۲۶۲,۶۱۹,۵۲۹	-۱,۱۵۰,۰۸۵,۷۸۹	۲,۴۱۲,۷۰۵,۳۱۹	کاتد
۹۶%	۳۶,۸۸۳,۸۳۲,۱۳۰	-۱,۵۹۴,۳۷۵,۴۵۱	۳۸,۴۷۸,۲۰۷,۵۸۱	کنسانتره طلا و نقره
				فروش صادراتی:
۶۱%	۱,۶۲۳,۰۰۲,۱۵۶	-۱,۰۳۴,۰۹۹,۰۷۶	۲,۶۵۷,۱۰۱,۲۳۱	کاتد
۲۴%	۱,۱۶۵,۹۰۹,۶۳۹	-۳,۷۷۳,۸۸۵,۵۴۲	۴,۹۳۹,۷۹۵,۱۸۱	اکسید مولیبدن

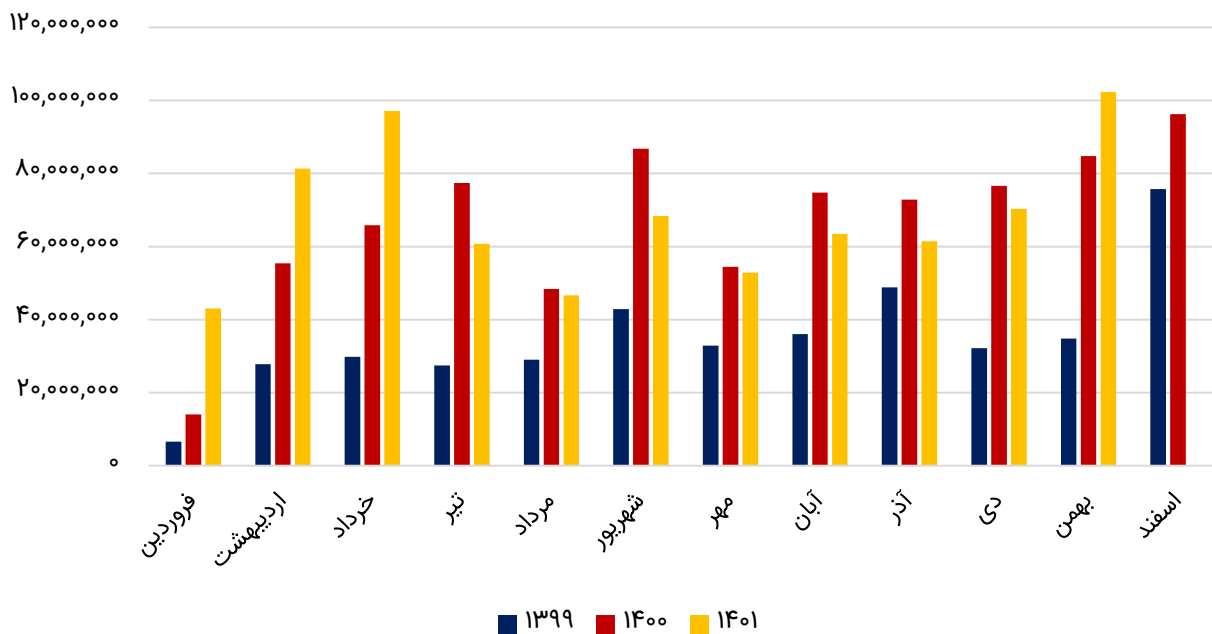
*حاشیه سود محصولات طبق آخرین صورت های مالی محاسبه شده است.

حاشیه سود محصولات



فروش ماهانه

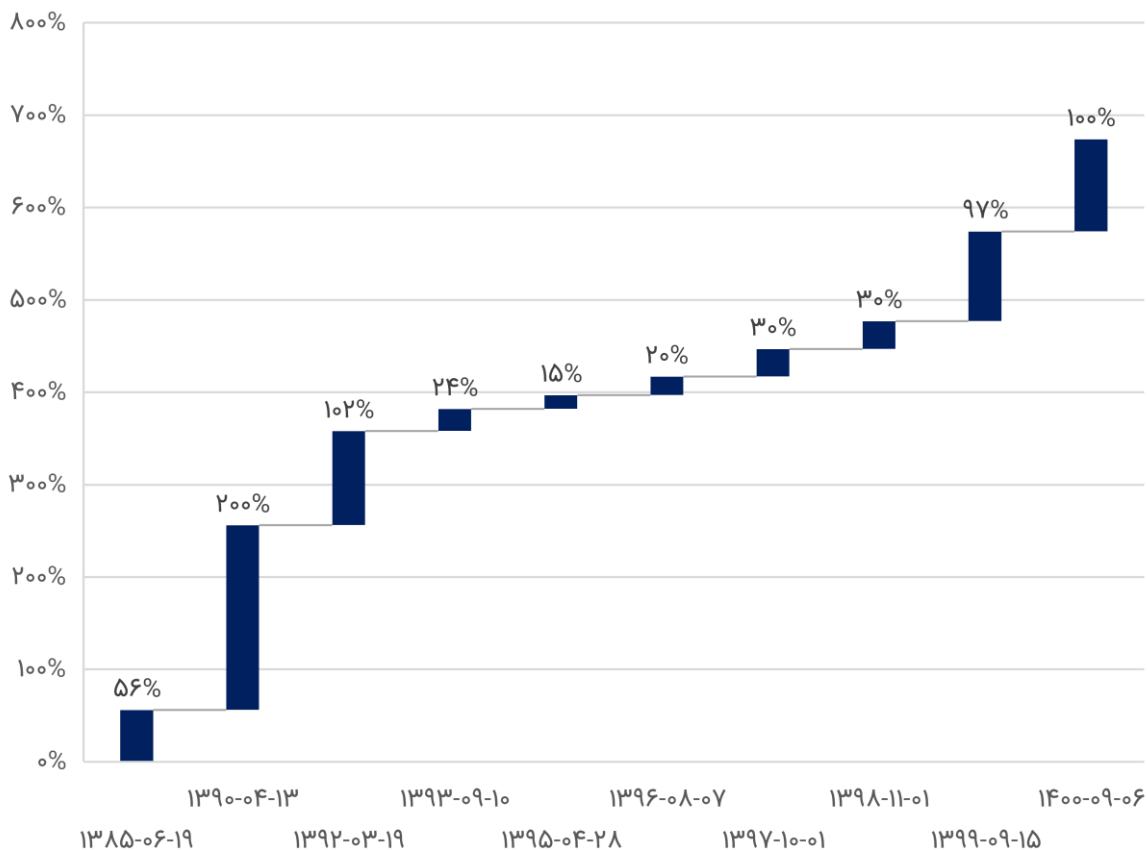
مبلغ فروش



افزایش سرمایه

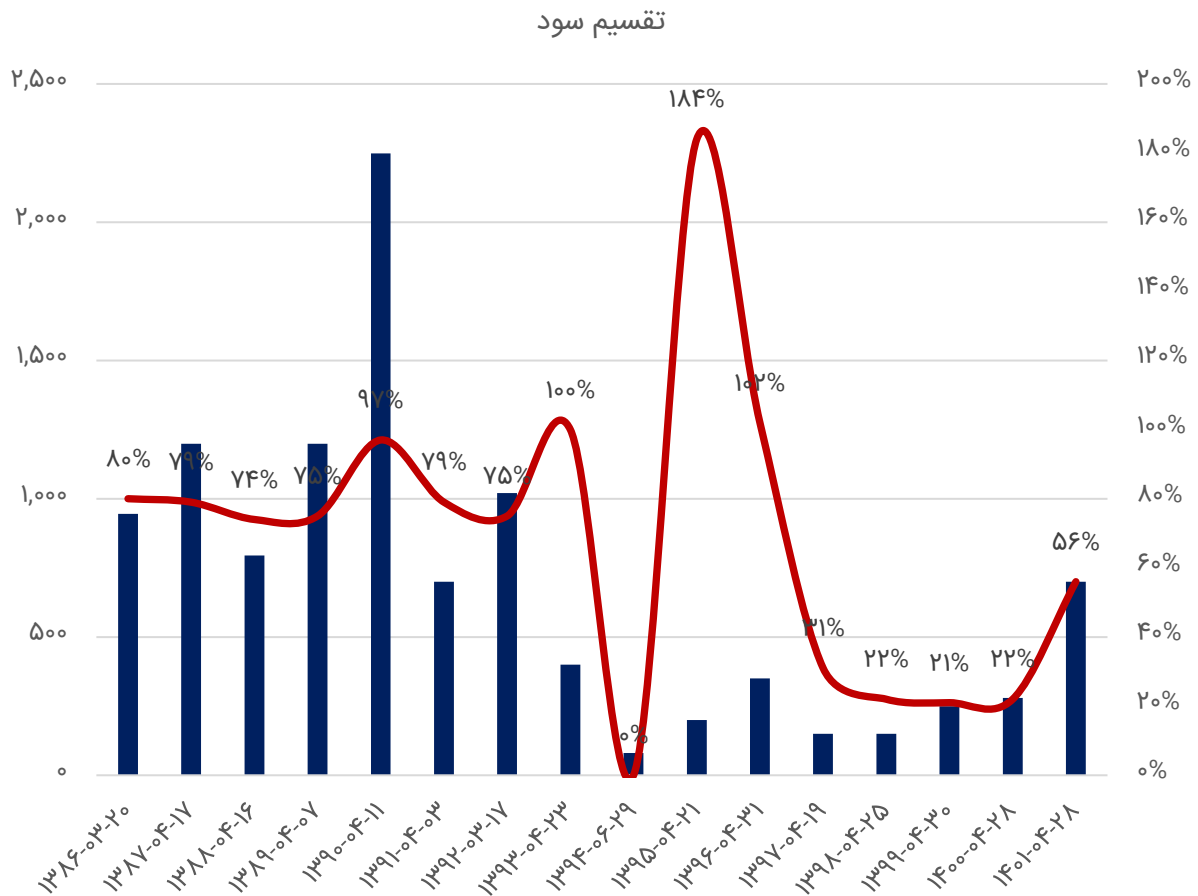
افزایش سرمایه				
سرمایه جدید	سرمایه گذشته	میزان و محل افزایش سرمایه	مقدار افزایش سرمایه	تاریخ
۵.۸ T	۳.۷ T	درصد افزایش ۵۶٪ (۰٪ نقد، ۵۶٪ ذخیره ها)	۲.۱ T	۱۳۸۵-۰۶-۱۹
۱۷.۴ T	۵.۸ T	درصد افزایش ۲۰۰٪ (۱۷۴٪ نقد، ۲۶٪ ذخیره ها)	۱۱.۶ T	۱۳۹۰-۰۴-۱۳
۳۵.۰ T	۱۷.۴ T	درصد افزایش ۱۰۲٪ (۱۰۲٪ نقد، ۰٪ ذخیره ها)	۱۷.۶ T	۱۳۹۲-۰۳-۱۹
۴۳.۴ T	۳۵.۰ T	درصد افزایش ۲۴٪ (۲۴٪ نقد، ۰٪ ذخیره ها)	۸.۴ T	۱۳۹۳-۰۹-۱۰
۵۰.۰ T	۴۳.۴ T	درصد افزایش ۱۵٪ (۱۵٪ نقد، ۰٪ ذخیره ها)	۶.۶ T	۱۳۹۵-۰۴-۲۸
۶۰.۰ T	۵۰.۰ T	درصد افزایش ۲۰٪ (۲۰٪ نقد، ۰٪ ذخیره ها)	۱۰.۰ T	۱۳۹۶-۰۸-۰۷
۷۸.۰ T	۶۰.۰ T	درصد افزایش ۳۰٪ (۳۰٪ نقد، ۰٪ ذخیره ها)	۱۸.۰ T	۱۳۹۷-۱۰-۰۱
۱۰۱.۴ T	۷۸.۰ T	درصد افزایش ۳۰٪ (۳۰٪ نقد، ۰٪ ذخیره ها)	۲۳.۴ T	۱۳۹۸-۱۱-۰۱
۲۰۰.۰ T	۱۰۱.۴ T	درصد افزایش ۹۷٪ (۹۷٪ نقد، ۰٪ ذخیره ها)	۹۸.۶ T	۱۳۹۹-۰۹-۱۵
۴۰۰.۰ T	۲۰۰.۰ T	درصد افزایش ۱۰۰٪ (۱۰۰٪ نقد، ۰٪ ذخیره ها)	۲۰۰.۰ T	۱۴۰۰-۰۹-۰۶

افزایش سرمایه



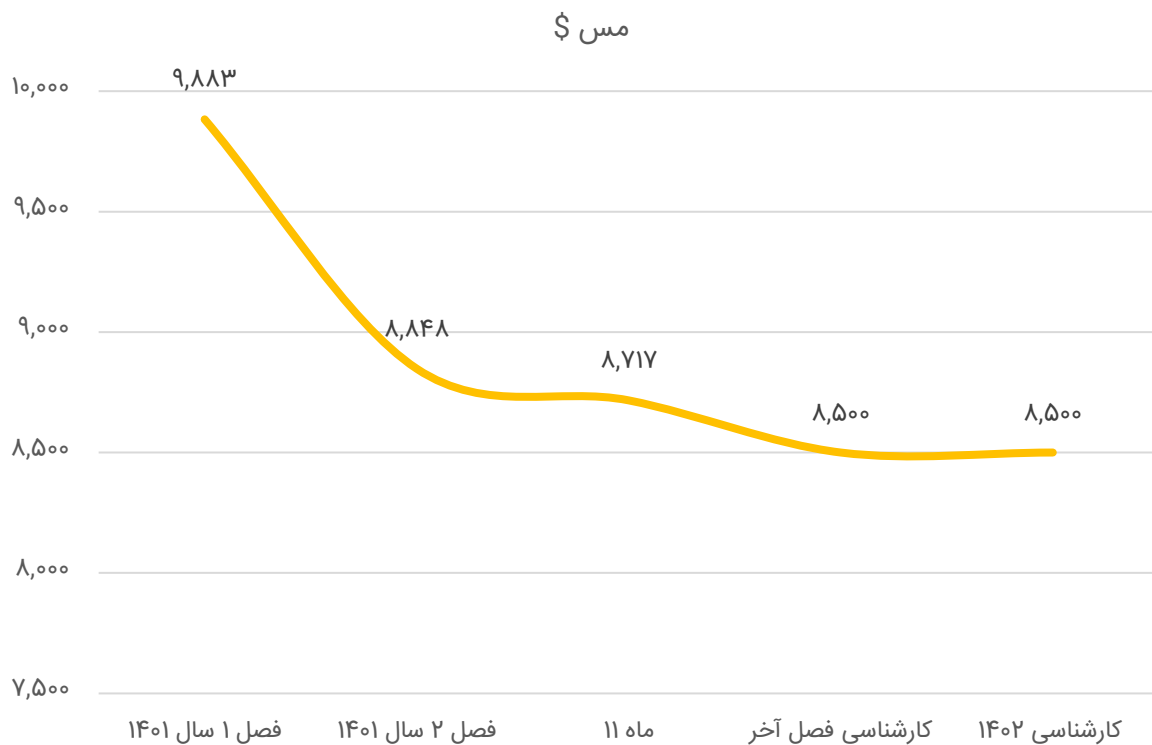
تقسیم سود

سود نقدی					
قیمت بازگشایی	قیمت قبل از مجمع	بازده نقدی	درصد سود تقسیمی	سود نقدی	تاریخ
۵,۳۰۰	۱۵,۲۴۱	۱۵%	درصد تقسیم سود: ۹۷%	۲,۲۴۹	۱۳۹۰-۰۴-۱۱
۴,۰۲۲	۴,۶۵۹	۱۵%	درصد تقسیم سود: ۷۹%	۷۰۰	۱۳۹۱-۰۴-۰۳
۳,۲۰۰	۵,۷۹۴	۱۸%	درصد تقسیم سود: ۷۵%	۱,۰۲۰	۱۳۹۲-۰۳-۱۷
۲,۳۸۰	۲,۴۶۰	۱۶%	درصد تقسیم سود: ۱۰۰%	۴۰۰	۱۳۹۳-۰۴-۲۳
۱,۲۴۷	۱,۳۷۸	۶%	درصد تقسیم سود: ۰%	۸۰	۱۳۹۴-۰۶-۲۹
۱,۴۲۰	۱,۵۹۷	۱۳%	درصد تقسیم سود: ۱۸۴%	۲۰۰	۱۳۹۵-۰۴-۲۱
۱,۷۷۰	۱,۸۸۴	۱۹%	درصد تقسیم سود: ۱۰۲%	۳۵۰	۱۳۹۶-۰۴-۳۱
۲,۸۰۰	۲,۷۵۳	۵%	درصد تقسیم سود: ۳۱%	۱۵۰	۱۳۹۷-۰۴-۱۹
۴,۱۵۶	۴,۴۱۹	۳%	درصد تقسیم سود: ۲۲%	۱۵۰	۱۳۹۸-۰۴-۲۵
۳۷,۹۲۰	۳۵,۹۷۰	۱%	درصد تقسیم سود: ۲۱%	۲۵۰	۱۳۹۹-۰۴-۳۰
۱۲,۳۷۰	۱۲,۶۵۰	۲%	درصد تقسیم سود: ۲۲%	۲۸۰	۱۴۰۰-۰۴-۲۸
۵,۲۴۰	۶,۰۵۰	۱۲%	درصد تقسیم سود: ۵۶%	۷۰۰	۱۴۰۱-۰۴-۲۸



مفروضات

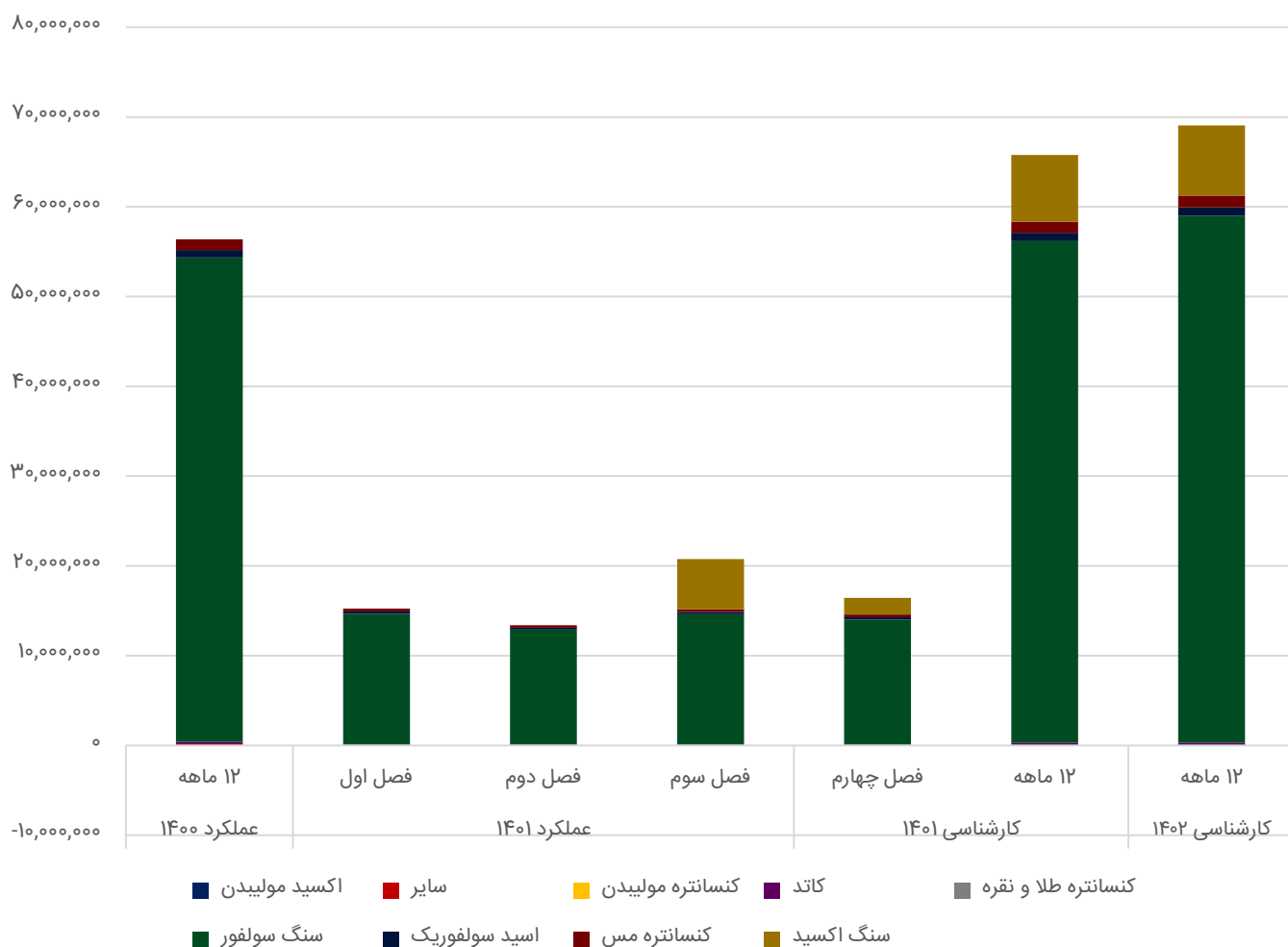
کارشناسی ۱۴۰۲	کارشناسی فصل آخر	۱۱ ماه	فصل ۳	فصل ۲	فصل ۱	
۴۵۰,۰۰۰	۳۷۰,۰۰۰	۳۸۵,۰۰۰	۳۸۵,۰۰۰	۲۶۴,۴۰۰	۲۴۷,۵۹۵	نرخ دلار
۸,۵۰۰	۸,۵۰۰	۸,۷۱۷	۸,۷۱۷	۸,۸۴۸	۹,۸۸۳	مس \$
						فروش داخلی:
۱۳,۶۵۱,۰۶۰,۸۷۳	۱۱,۲۲۴,۲۰۵,۶۰۷	۱۱,۲۲۴,۲۰۵,۶۰۷	۷,۰۰۶,۶۰۶,۹۶۵	۵,۲۹۴,۱۹۵,۱۲۲	۵,۹۷۲,۵۱۶,۱۲۹	اکسید مولیبدن
۸,۹۸۰,۲۹۴,۲۱۸	۷,۳۸۳,۷۹۷,۴۶۸	۷,۳۹۶,۶۵۱,۹۳۴	۴,۱۹۴,۲۴۱,۵۲۹	۳,۱۷۴,۶۶۹,۱۶۱	۴,۲۲۶,۶۶۶,۱۸۶	کنسانتره مولیبدن
۳,۸۲۵,۰۰۰,۰۰۰	۳,۱۴۵,۰۰۰,۰۰۰	۳,۰۱۰,۴۱۶,۵۵۴	۲,۳۵۹,۴۴۷,۹۹۵	۲,۳۶۶,۴۹۸,۴۲۹	۲,۵۲۰,۹۳۴,۰۹۹	کاتد
۷۳,۸۷۳,۲۹۴,۲۳۸	۶۰,۷۴۰,۲۶۴,۱۵۱	۶۰,۷۴۰,۲۶۴,۱۵۱	۳۷,۴۳۴,۳۱۱,۸۸۱	۳۹,۲۸۳,۴۱۵,۰۹۴	۳۸,۷۶۵,۰۸۵,۷۱۴	کنسانتره طلا و نقره
۳,۱۸۲,۷۱۷	۲,۶۱۶,۹۰۱	۲,۶۱۶,۹۰۱	۲,۶۶۷,۲۵۴	۲,۵۲۵,۷۳۲	۲,۳۸۵,۷۰۰	سنگ سولفور
۱۲,۰۴۱,۹۱۷	۹,۹۰۱,۱۳۲	۹,۹۰۱,۱۳۲	۱۱,۸۴۴,۰۲۳	۱۴,۸۵۶,۶۸۰	۱۱,۵۷۶,۵۳۰	اسید سولفوریک
						فروش صادراتی:
۳,۸۲۵,۰۰۰,۰۰۰	۳,۱۴۵,۰۰۰,۰۰۰	۳,۱۵۲,۱۴۶,۷۲۱	۲,۳۹۸,۳۶۶,۳۰۲	۲,۷۱۰,۷۱۱,۲۹۲	۲,۷۸۵,۵۷۳,۷۶۰	کاتد
۸,۹۸۰,۲۹۴,۲۱۸	۷,۳۸۳,۷۹۷,۴۶۸	۷۱۲,۲۵۰,۰۰۰,۰۰۰	۶,۳۲۳,۸۵۷,۱۴۳	۳,۷۴۳,۲۲۵,۸۰۶	۵,۱۹۸,۷۷۴,۱۹۴	اکسید مولیبدن
						مواد اولیه داخلی:
۴,۰۸۰,۴۱۴	۳,۳۵۵,۰۰۷		۳,۰۴۸,۸۹۵	۲,۳۱۹,۳۵۲	۲,۰۲۵,۴۸۷	سیلیس خرد شده
۸,۶۳۷,۱۵۴	۷,۱۰۱,۶۶۰		۵,۴۳۸,۸۳۲	۴,۹۰۹,۴۵۲	۴,۰۴۰,۳۱۹	آهک پخته
۴,۰۳۸,۲۰۱	۳,۳۲۰,۲۹۸		۲,۰۱۵,۲۰۷	۲,۲۹۵,۳۵۷	۱,۷۲۳,۶۱۶	سیلیس درشت
۴,۹۹۳,۲۵۵	۴,۱۰۵,۵۶۵		۲,۳۱۸,۷۳۳	۲,۸۳۸,۲۲۱	۲,۳۵۴,۳۸۶	سیلیس نرمه
۶۵۰,۲۵۰,۰۰۰	۵۳۴,۶۵۰,۰۰۰		۳۱۸,۷۵۳,۳۳۶	۲۹۹,۸۶۰,۸۳۹	۴۸۹,۱۶۵,۴۵۹	کنسانتره مس (خریداری شده)
۳,۷۱۰,۲۵۰,۰۰۰	۳,۰۵۰,۶۵۰,۰۰۰		۱,۹۱۱,۰۳۱,۲۵۰	۲,۲۲۵,۶۲۳,۸۹۴	۲,۳۳۸,۳۷۰,۶۵۶	قراضه خریداری شده



تولید

کارشناسی ۱۴۰۲	کارشناسی ۱۴۰۱		عملکرد ۱۴۰۱			عملکرد ۱۴۰۰	واحد	مقدار تولید
	۱۲ ماهه	فصل چهارم	فصل سوم	فصل دوم	فصل اول	۱۲ ماهه		
۱,۴۸۸	۱,۴۱۷	۳۵۴	۳۷۷	۳۶۶	۳۲۰	۱,۱۶۴	تن	اکسید مولیبدن
۸,۸۸۷	۸,۴۶۴	۲,۱۱۶	۲,۸۰۳	۱,۷۲۷	۱,۸۱۸	۸,۲۵۵	تن	کنسانتره مولیبدن
۳۰۸,۶۶۲	۲۹۳,۹۶۴	۷۳,۲۸۴	۷۷,۲۵۱	۶۷,۹۴۵	۷۵,۴۸۴	۲۸۵,۰۱۲	تن	کاتد
۷۹۴	۷۵۶	۱۸۹	۱۸۹	۱۸۱	۱۹۷	۶۹۸	تن	کنسانتره طلا و نقره
۵۸,۶۵۵,۹۱۸	۵۵,۸۶۲,۷۷۹	۱۳,۹۶۵,۶۹۵	۱۴,۵۲۸,۸۸۷	۱۲,۷۷۸,۸۴۸	۱۴,۵۸۹,۳۴۹	۵۳,۹۱۹,۸۵۷	تن	سنگ سولفور
۹۷۶,۱۷۲	۹۲۹,۶۸۸	۲۳۲,۴۲۲	۲۴۶,۱۳۱	۲۰۰,۵۸۸	۲۵۰,۵۴۷	۸۱۸,۸۰۹	تن	اسید سولفوریک
۱,۲۹۴,۶۷۷	۱,۲۳۳,۰۲۵	۳۰۸,۲۵۶	۳۱۴,۴۲۷	۲۸۴,۷۷۴	۳۲۵,۵۶۸	۱,۲۱۵,۸۶۳	تن	کنسانتره مس
۷,۸۲۴,۱۲۱	۷,۴۵۱,۵۴۴	۱,۸۶۲,۸۸۶	۵,۵۸۸,۶۵۸	۰	۰	۰	تن	سنگ اکسید
۶۹,۰۷۰,۷۱۹	۶۵,۷۸۱,۶۳۷	۱۶,۴۴۵,۲۰۲	۲۰,۷۰۹,۹۴۵	۱۳,۳۸۳,۲۰۷	۱۵,۲۴۳,۲۸۳	۵۶,۳۹۰,۲۲۸		جمع

مقدار تولید

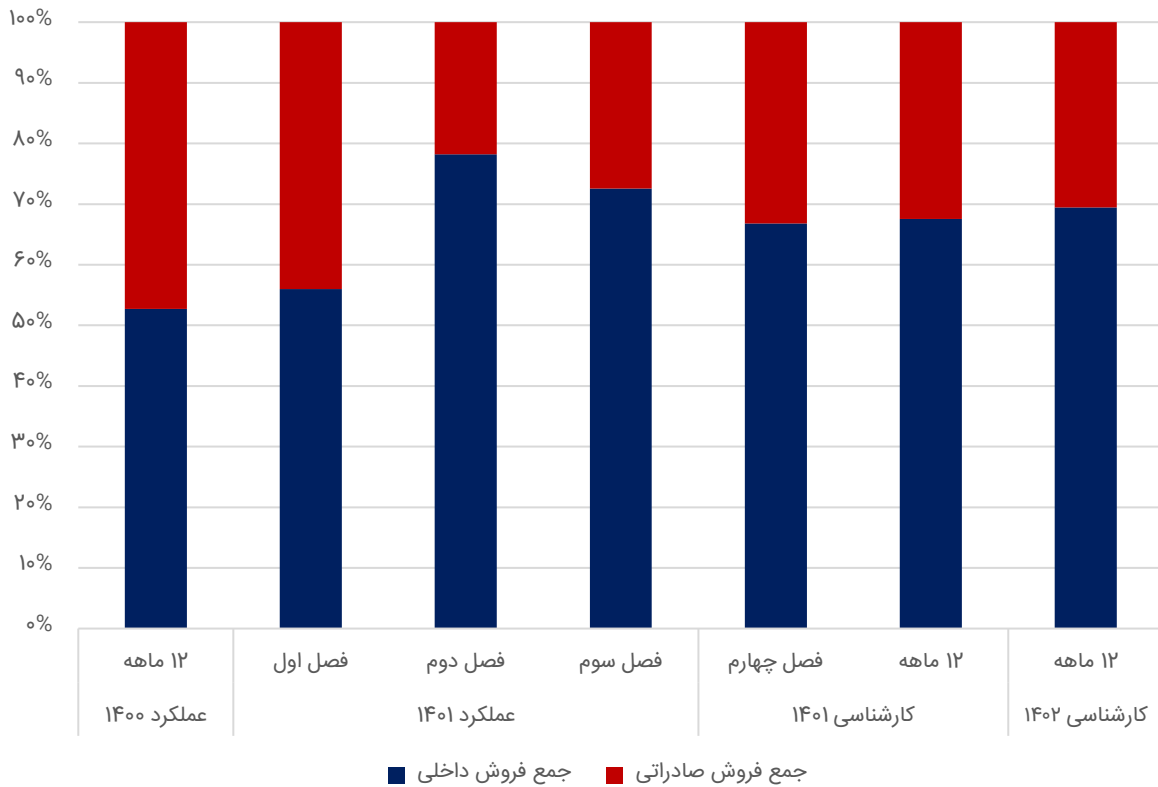
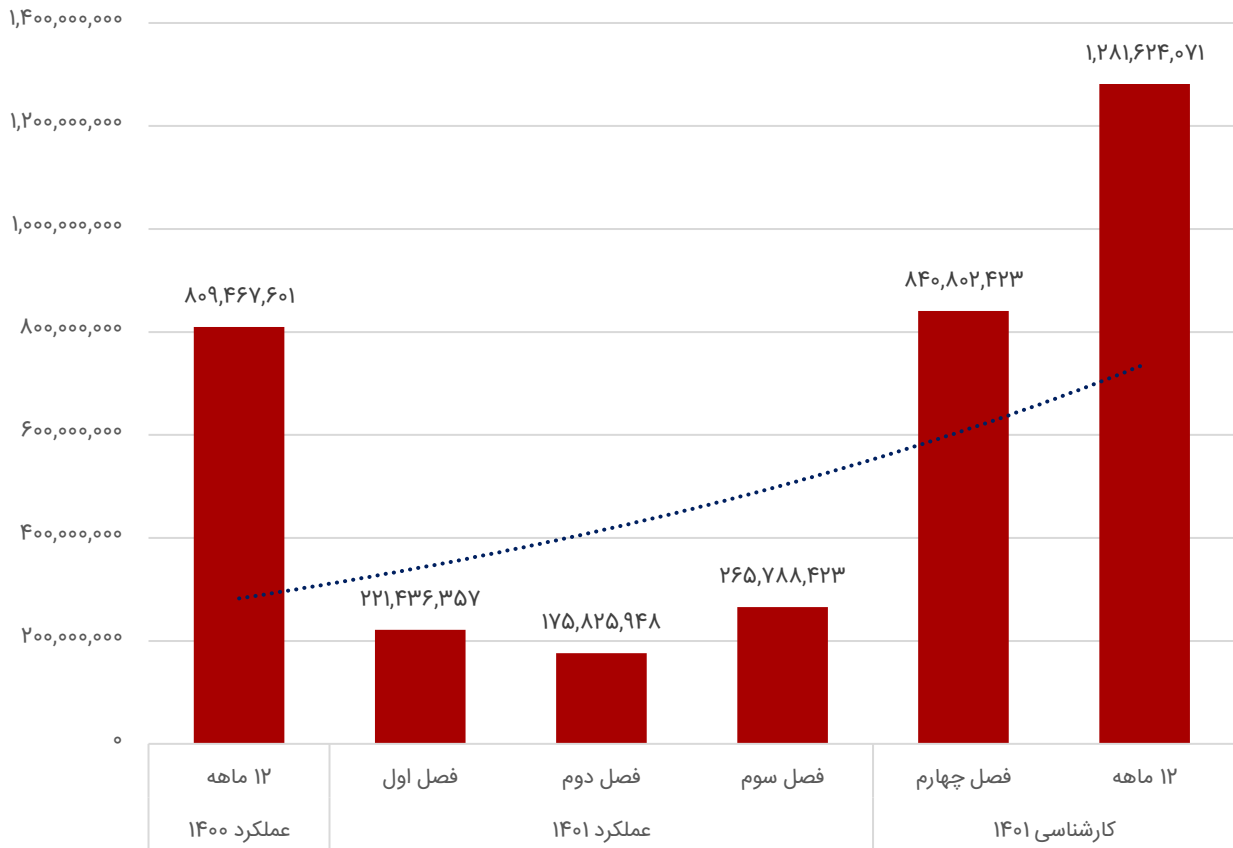


فروش

کارشناسی ۱۴۰۲	کارشناسی ۱۴۰۱		عملکرد ۱۴۰۱			عملکرد ۱۴۰۰	مبلغ فروش
	۱۲ ماهه	فصل چهارم	فصل سوم	فصل دوم	فصل اول	۱۲ ماهه	
							فروش داخلی:
۸,۱۲۷,۱۵۹	۳,۷۷۴,۳۱۰	۰	۲,۸۱۶,۶۵۶	۲۱۷,۰۶۲	۷۴۰,۵۹۲	۲۴۴,۴۷۲	اکسید مولیبدن
۰	۴۲۱,۹۰۱	۰	۲۱۶,۷۱۳	۱۴۸,۸۴۹	۶۶,۳۳۹	۳۵۰,۳۱۴	سایر
۷۳,۵۷۶,۸۹۸	۳۸,۰۱۹,۱۹۴	۱۶,۵۶۱,۸۵۸	۹,۶۵۵,۱۴۴	۵,۹۳۹,۸۰۶	۵,۸۶۲,۳۸۶	۲۵,۲۸۲,۵۴۳	کنسانتره مولیبدن
۷۳۵,۶۶۰,۵۲۹	۴۷۶,۲۷۸,۶۰۵	۱۴۷,۴۸۴,۷۷۵	۱۰۲,۷۱۶,۲۰۹	۱۱۸,۲۷۹,۹۵۸	۱۰۷,۷۹۷,۶۶۳	۳۵۷,۶۵۹,۷۱۵	کاتد
۵۵,۵۳۷,۹۴۳	۳۱,۱۵۶,۸۵۰	۹,۸۳۹,۹۲۳	۷,۵۶۶,۷۳۱	۸,۳۲۸,۰۸۴	۵,۴۲۷,۱۱۲	۲۸,۷۷۵,۱۰۶	کنسانتره طلا و نقره
۷,۳۷۵,۴۷۰	۵,۶۹۳,۷۸۳	۱,۹۱۵,۱۹۵	۲,۱۱۵,۲۹۰	۶۵۰,۱۸۹	۱,۰۱۳,۱۰۹	۳,۳۱۱,۴۶۳	سنگ سولفور
۹,۵۶۵,۶۰۱	۹,۰۳۰,۸۶۸	۱,۸۱۰,۴۶۲	۲,۲۷۵,۲۹۶	۲,۳۹۰,۶۳۳	۲,۵۵۴,۴۷۷	۳,۷۵۸,۳۸۱	اسید سولفوریک
۰	۲,۹۷۳,۱۴۸	۰	۸۴۸,۴۵۴	۱,۶۰۰,۲۹۶	۵۲۴,۳۹۸	۷,۴۸۳,۱۴۴	کنسانتره مس
۰	۷۸۸,۲۳۵	۰	۷۸۸,۲۳۵	۰		۰	سنگ اکسید
۸۸۹,۸۴۳,۵۹۹	۵۶۸,۱۳۶,۸۹۳	۱۷۷,۶۱۲,۲۱۲	۱۲۸,۹۸۸,۷۲۸	۱۳۷,۵۵۴,۸۷۷	۱۲۳,۹۸۱,۰۷۶	۴۲۶,۸۶۵,۱۳۸	جمع فروش داخلی
							فروش صادراتی:
۳۷۷,۶۲۳,۸۹۰	۲۶۱,۹۸۲,۴۰۵	۷۸,۳۳۶,۲۲۵	۴۸,۴۹۷,۳۶۵	۳۸,۰۲۵,۸۵۸	۹۷,۱۳۲,۹۵۷	۳۷۷,۴۵۰,۹۸۰	کاتد
۱۴,۱۴۳,۹۶۳	۱۰,۶۶۹,۹۹۲	۹,۸۴۹,۹۸۶	۲۶۵,۶۰۲	۲۳۲,۰۸۰	۳۲۲,۳۲۴	۵,۱۵۱,۴۸۳	اکسید مولیبدن
۱۲,۶۱۹	۱۳,۱۳۳	۰	۰	۱۳,۱۳۳		۰	اسید سولفوریک
۳۹۶,۷۸۰,۴۷۲	۲۷۲,۶۶۵,۵۳۰	۸۸,۱۷۶,۲۱۱	۴۸,۷۶۲,۹۶۷	۳۸,۲۷۱,۰۷۱	۹۷,۴۵۵,۲۸۱	۳۸۲,۶۰۲,۴۶۳	جمع فروش صادراتی
۶۲۸۱,۶۲۴,۰۷۱	۸۴۰,۸۰۲,۴۲۳	۲۶۵,۷۸۸,۴۲۳	۱۷۷,۷۵۱,۶۹۵	۱۷۵,۸۲۵,۹۴۸	۲۲۱,۴۳۶,۳۵۷	۸۰۹,۴۶۷,۶۰۱	جمع کل

*واحد: میلیون ریال

مبلغ فروش

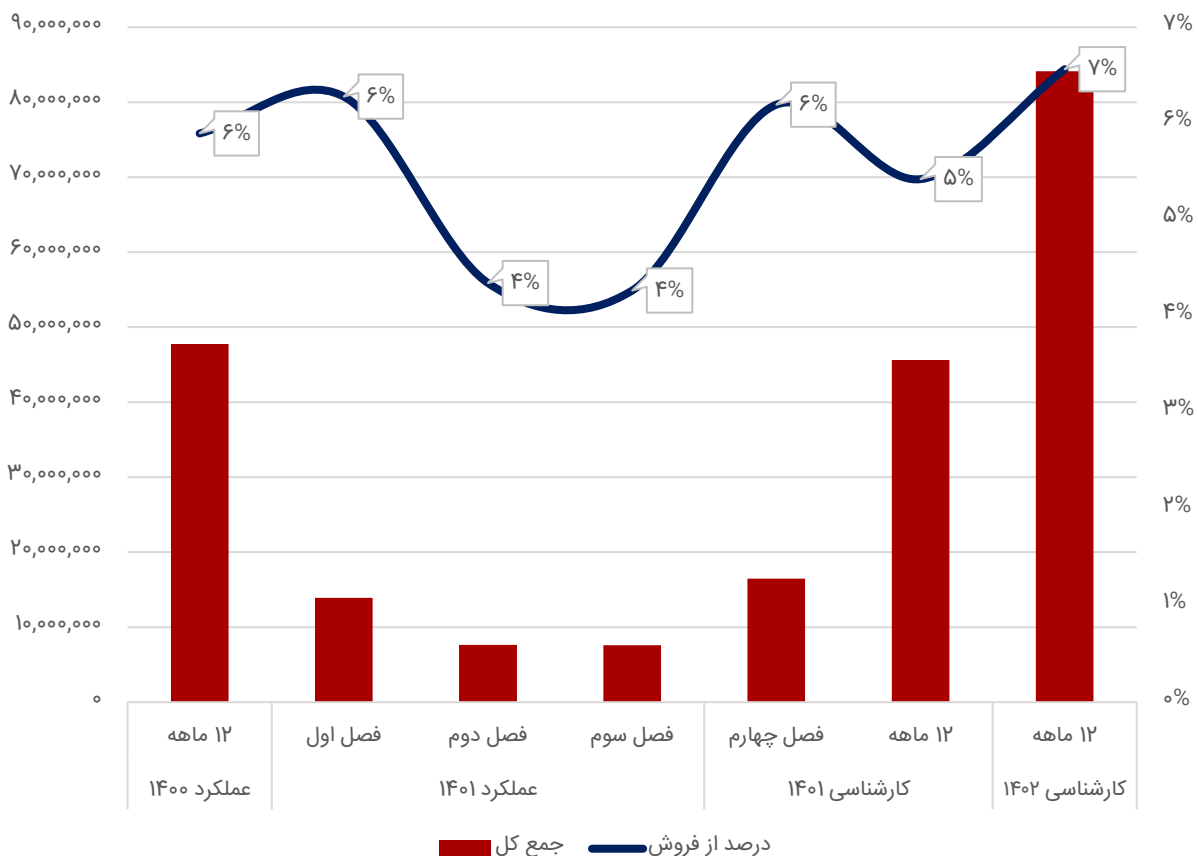


بهای تمام شده

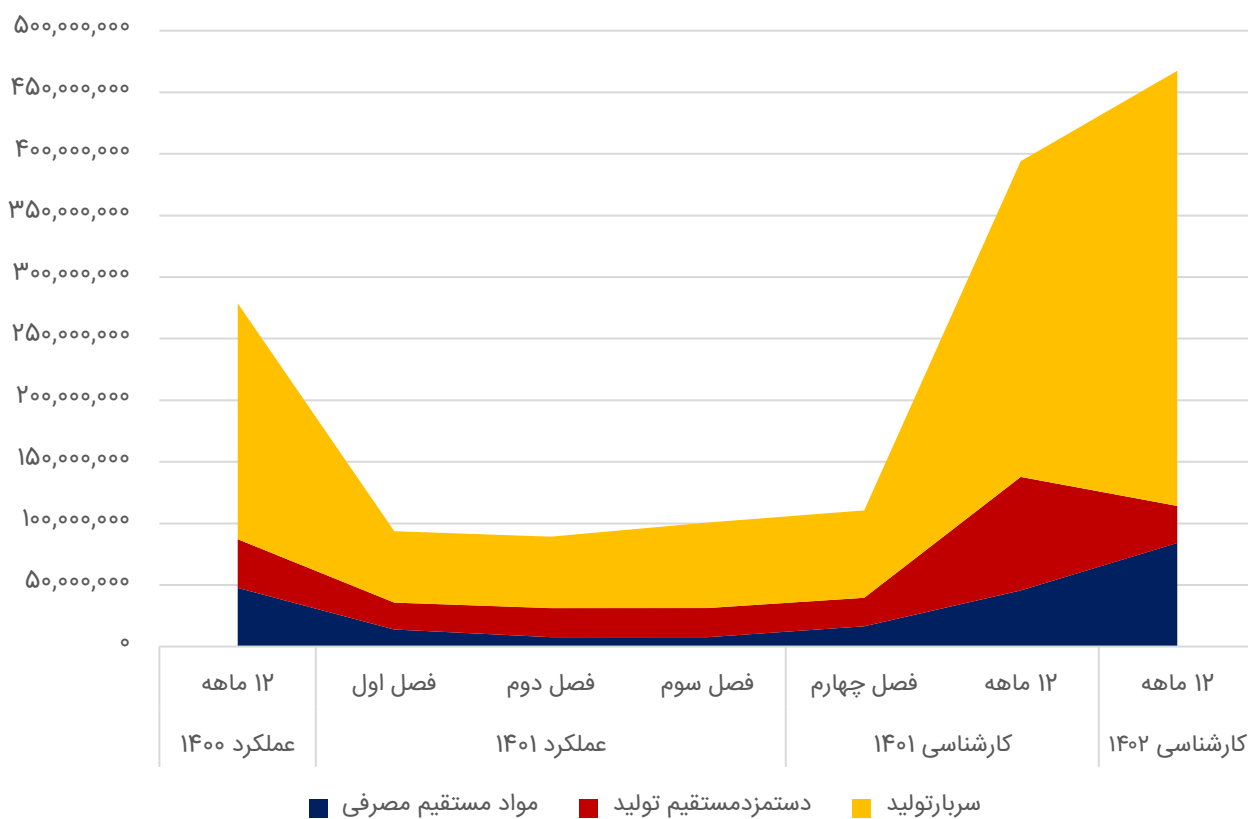
کارشناسی ۱۴۰۲	کارشناسی ۱۴۰۱		عملکرد ۱۴۰۱			عملکرد ۱۴۰۰	بهای تمام شده
	۱۲ ماهه	۱۲ ماهه	فصل سوم	فصل دوم	فصل اول	۱۲ ماهه	
۸۴,۱۲۳,۰۹۴	۴۵,۶۰۳,۷۶۰	۱۶,۴۶۸,۳۳۵	۷,۵۸۸,۱۳۲	۷,۶۴۱,۸۲۵	۱۳,۹۰۵,۴۶۸	۴۷,۷۴۰,۰۷۴	مواد مستقیم مصرفی
۲۹,۹۳۵,۷۵۳	۹۲,۱۱۰,۰۱۱	۲۳,۰۲۷,۵۰۳	۲۳,۶۴۸,۳۸۳	۲۳,۵۱۱,۹۴۰	۲۱,۹۲۲,۱۸۵	۳۹,۳۳۹,۵۹۵	دستمزد مستقیم تولید
۳۵۳,۳۸۱,۰۲۸	۲۵۶,۴۰۸,۶۹۵	۷۱,۱۴۳,۹۸۳	۶۹,۵۰۰,۵۹۹	۵۸,۰۰۲,۷۵۰	۵۷,۷۶۱,۳۶۳	۱۹۱,۶۴۲,۰۳۶	سربرار تولید
۴۶۷,۴۳۹,۸۷۵	۳۹۴,۱۲۲,۴۶۶	۱۱۰,۶۳۹,۸۲۱	۱۰۰,۷۳۷,۱۱۴	۸۹,۱۵۶,۵۱۵	۹۳,۵۸۹,۰۱۶	۲۷۸,۷۲۱,۷۰۵	جمع
۱,۴۳۸,۱۹۴-	۱۱,۰۶۳,۰۳۴-	۵,۵۳۱,۵۱۷-	۲,۲۶۷,۸۸۱-	۱,۷۰۷,۰۹۴-	۱,۵۵۶,۵۴۲-	۶,۲۷۵,۸۲۶-	هزینه جذب نشده در تولید
۴۶۶,۰۰۱,۶۸۱	۳۸۳,۰۵۹,۴۳۲	۱۰۵,۱۰۸,۳۰۴	۹۸,۴۶۹,۲۳۳	۸۷,۴۴۹,۴۲۱	۹۲,۰۳۲,۴۷۴	۲۷۲,۴۴۵,۸۷۹	جمع هزینه های تولید
۰	۰	۰	۰	۰	۰	۰	خالص موجودی کالای در جریان ساخت
۰	۰	۰	۰	۰	۰	۰	ضایعات غیرعادی
۴۶۶,۰۰۱,۶۸۱	۳۸۳,۰۵۹,۴۳۲	۱۰۵,۱۰۸,۳۰۴	۹۸,۴۶۹,۲۳۳	۸۷,۴۴۹,۴۲۱	۹۲,۰۳۲,۴۷۴	۲۷۲,۴۴۵,۸۷۹	بهای تمام شده کالای تولید شده
۰	۴۷,۳۱۴,۵۹۵	۰	۰	۰	۴۷,۳۱۴,۵۹۵	۴۸,۱۶۸,۰۹۳	موجودی کالای ساخته شده اول دوره
۰	۸۱,۰۸۷,۰۰۳-	۰	۱۶,۴۲۴,۵۵۴-	۷,۱۰۷,۹۷۵-	۵۷,۵۵۴,۴۷۴-	۴۷,۳۱۴,۵۹۵-	موجودی کالای ساخته شده پایان دوره
۴۶۶,۰۰۱,۶۸۱	۳۴۹,۲۸۷,۰۲۴	۱۰۵,۱۰۸,۳۰۴	۸۲,۰۴۴,۶۷۹	۸۰,۳۴۱,۴۴۶	۸۱,۷۹۲,۵۹۵	۲۷۳,۲۹۹,۳۷۷	بهای تمام شده کالای فروش رفته
۰	۰	۰	۰	۰	۰	۰	بهای تمام شده خدمات ارایه شده
۴۶۶,۰۰۱,۶۸۱	۳۴۹,۲۸۷,۰۲۴	۱۰۵,۱۰۸,۳۰۴	۸۲,۰۴۴,۶۷۹	۸۰,۳۴۱,۴۴۶	۸۱,۷۹۲,۵۹۵	۲۷۳,۲۹۹,۳۷۷	جمع بهای تمام شده

واحد: میلیون ریال

مبلغ خرید مواد اولیه

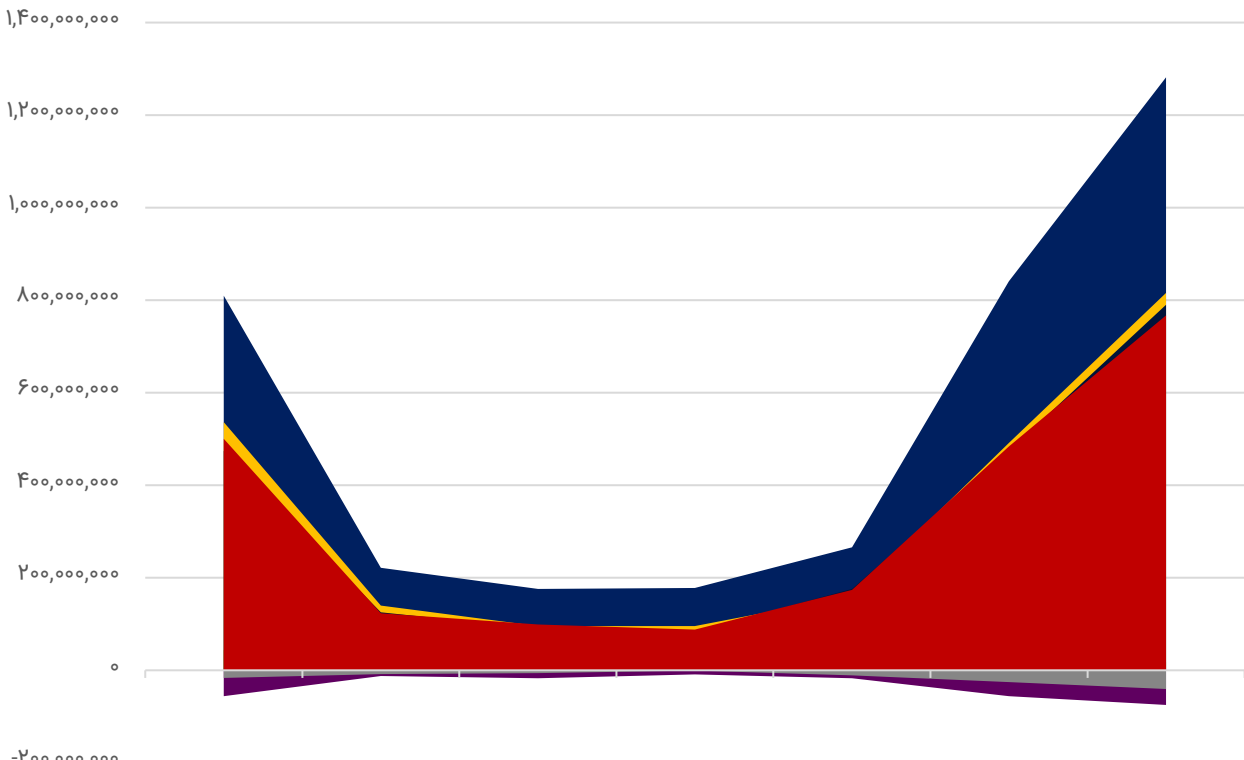


بهای تمام شده



سود و زیان

کارشناسی ۱۴۰۲	کارشناسی ۱۴۰۱		عملکرد ۱۴۰۱			عملکرد ۱۴۰۰	صورت سود و زیان
	۱۲ ماهه	فصل چهارم	فصل سوم	فصل دوم	فصل اول	۱۲ ماهه	
۱۲۸۱,۶۲۴,۰۷۱	۸۴۰,۸۰۲,۴۲۳	۲۶۵,۷۸۸,۴۲۳	۱۷۷,۷۵۱,۶۹۵	۱۷۵,۸۲۵,۹۴۸	۲۲۱,۴۳۶,۳۵۷	۸۰۹,۴۶۷,۶۰۱	فروش
۴۶۶,۰۰۱,۶۸۱-	۳۴۹,۲۸۷,۰۲۴-	۱۰۵,۱۰۸,۳۰۴-	۸۲,۰۴۴,۶۷۹-	۸۰,۳۴۱,۴۴۶-	۸۱,۷۹۲,۵۹۵-	۲۷۲,۲۹۹,۳۷۷-	بهای تمام شده کالای فروش رفته
۸۱۵,۶۲۲,۳۹۰	۴۹۱,۵۱۵,۳۹۹	۱۶۰,۶۸۰,۱۱۹	۹۵,۷۰۷,۰۱۶	۹۵,۴۸۴,۵۰۲	۱۳۹,۶۴۳,۷۶۲	۵۳۶,۱۶۸,۲۲۴	سود (زیان) ناخالص
۷۴,۹۲۵,۲۰۳-	۵۵,۶۱۰,۰۰۴-	۱۷,۲۵۰,۲۴۳-	۸,۹۸۵,۵۶۲-	۱۶,۹۱۹,۷۹۸-	۱۲,۴۵۴,۴۰۱-	۵۵,۷۳۸,۶۰۷-	هزینه های عمومی، اداری و تشکیلاتی
۰	۰	۰	۰	۰	۰	۰	هزینه کاهش ارزش دریافتیها (هزینه استثنایی)
۴۹,۳۰۵,۰۵۰	۳۷,۹۳۶,۸۴۴	۳۲,۰۹۲,۷۰۹	۳,۳۷۵,۱۳۰-	۱۱,۲۲۲,۴۵۲	۲,۰۰۳,۱۸۷-	۶,۵۵۲,۱۹۷-	خالص سایر درآمدها (هزینه ها) عملیاتی
۷۹۰,۰۰۲,۲۳۶	۴۷۳,۸۴۲,۲۳۹	۱۷۵,۵۲۲,۵۸۵	۸۳,۳۴۶,۳۲۴	۸۹,۷۸۷,۱۵۶	۱۲۵,۱۸۶,۱۷۴	۴۷۳,۸۷۷,۴۲۰	سود (زیان) عملیاتی
۰	۳۳,۴۲۵-	۰	۲۲,۳۸۲-	۷۵۰	۱۱,۷۹۳-	۱۷۰,۰۲۳-	هزینه های مالی
۱۷,۵۲۶,۱۰۰	۳۵,۲۴۰,۸۱۸	۸,۷۸۸,۵۲۹	۵,۳۹۷,۶۱۷	۱۵,۲۳۱,۱۲۳	۵,۸۲۳,۵۴۹	۴۳,۵۲۶,۱۰۰	خالص سایر درآمدها و هزینه های غیرعملیاتی
۸۰۷,۵۲۸,۳۳۶	۵۰۹,۰۴۹,۶۳۳	۱۸۴,۳۱۱,۱۱۵	۸۸,۷۲۱,۵۵۹	۱۰۵,۰۱۹,۰۲۹	۱۳۰,۹۹۷,۹۳۰	۵۱۷,۲۳۳,۴۹۷	سود (زیان) خالص عملیات در حال تداوم قبل از مالیات
۴۰,۴۱۶,۲۶۷-	۲۵,۴۷۷,۶۰۳-	۱۰,۸۶۴,۳۷۰-	۷۰۱,۰۲۰-	۶,۰۵۲,۳۳۷-	۷,۸۵۹,۸۷۶-	۱۶,۵۹۰,۷۰۶-	مالیات
۷۶۷,۱۱۲,۰۶۹	۴۸۳,۵۷۲,۰۳۰	۱۷۳,۴۴۶,۷۴۵	۸۸,۰۲۰,۵۳۹	۹۸,۹۶۶,۶۹۲	۱۲۳,۱۳۸,۰۵۴	۵۰۰,۶۴۲,۷۹۱	سود (زیان) خالص عملیات در حال تداوم
۰	۰	۰	۰	۰	۰	۰	سود (زیان) عملیات متوقف شده پس از اثر مالیاتی
۷۶۷,۱۱۲,۰۶۹	۴۸۳,۵۷۲,۰۳۰	۱۷۳,۴۴۶,۷۴۵	۸۸,۰۲۰,۵۳۹	۹۸,۹۶۶,۶۹۲	۱۲۳,۱۳۸,۰۵۴	۵۰۰,۶۴۲,۷۹۱	سود (زیان) خالص
۱,۹۱۸	۱,۲۰۹	۴۳۴	۲۲۰	۲۴۷	۳۰۸	۱,۲۵۲	سود هر سهم پس از کسر مالیات
۴۰۰,۰۰۰,۰۰۰	۴۰۰,۰۰۰,۰۰۰	۴۰۰,۰۰۰,۰۰۰	۴۰۰,۰۰۰,۰۰۰	۴۰۰,۰۰۰,۰۰۰	۴۰۰,۰۰۰,۰۰۰	۴۰۰,۰۰۰,۰۰۰	سرمایه
۱,۹۱۸	۱,۲۰۹	۴۳۴	۲۲۰	۲۴۷	۳۰۸	۱,۲۵۲	سود هر سهم بر اساس آخرین سرمایه
۴۰۰,۰۰۰,۰۰۰	۴۰۰,۰۰۰,۰۰۰	۴۰۰,۰۰۰,۰۰۰	۴۰۰,۰۰۰,۰۰۰	۴۰۰,۰۰۰,۰۰۰	۴۰۰,۰۰۰,۰۰۰	۴۰۰,۰۰۰,۰۰۰	آخرین سرمایه
۵/۰	۸/۰	P/E					



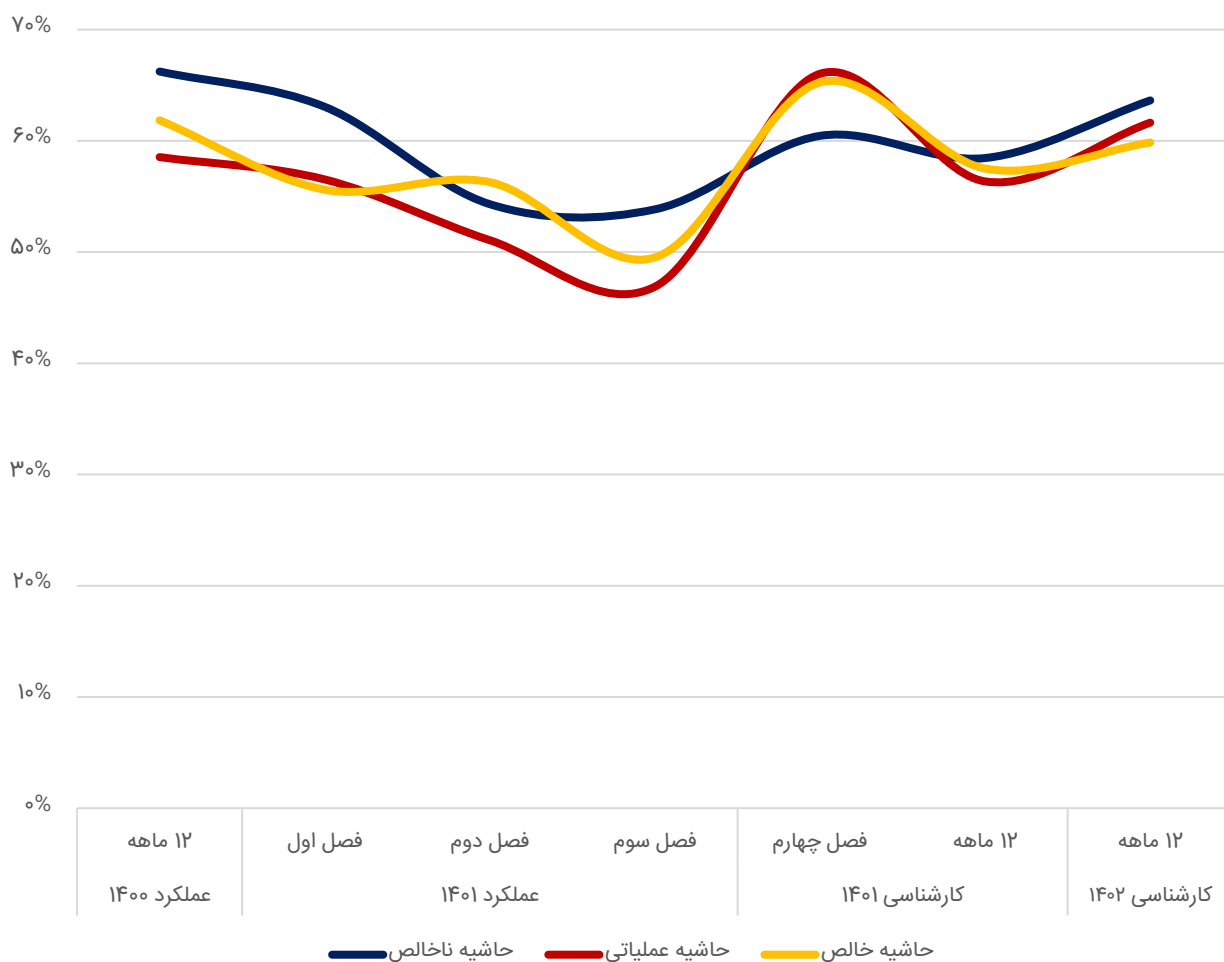
۱۲ ماهه عملکرد ۱۴۰۰	فصل اول	فصل دوم عملکرد ۱۴۰۱	فصل سوم	فصل چهارم کارشناسی ۱۴۰۱	۱۲ ماهه کارشناسی ۱۴۰۱	۱۲ ماهه کارشناسی ۱۴۰۲
فروش	سود (زیان) ناخالص	هزینه های عمومی، اداری و تشکیلاتی	سود (زیان) عملیاتی	هزینه های مالی	خالص سایر درآمدها و هزینه های غیرعملیاتی	مالیات
سود (زیان) خالص	سود (زیان) خالص	سود (زیان) خالص	سود (زیان) خالص	سود (زیان) خالص	سود (زیان) خالص	سود (زیان) خالص

تحلیل حساسیت

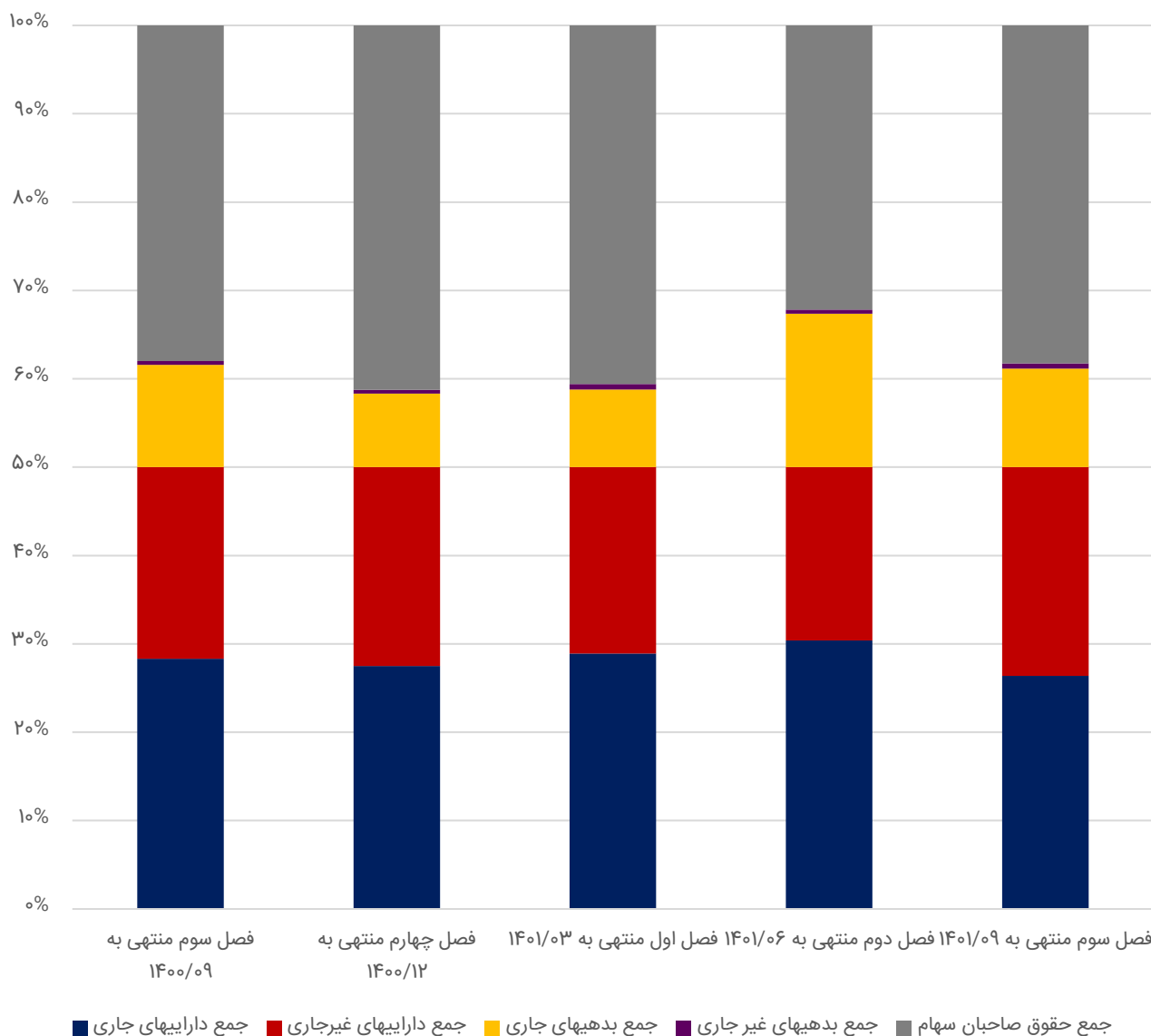
مس \$										دلار
۱۰,۵۰۰	۱۰,۰۰۰	۹,۵۰۰	۹,۰۰۰	۸,۵۰۰	۸,۰۰۰	۷,۵۰۰	۷,۰۰۰	۶,۵۰۰	۱,۹۱۸	
۱,۳۷۹	۱,۲۷۷	۱,۱۷۴	۱,۰۷۲	۹۷۰	۸۶۸	۷۶۵	۶۶۳	۵۶۱	۳۰۰,۰۰۰	
۱,۷۶۳	۱,۶۴۴	۱,۵۲۴	۱,۴۰۵	۱,۲۸۶	۱,۱۶۶	۱,۰۴۷	۹۲۸	۸۰۸	۳۵۰,۰۰۰	
۲,۱۴۷	۲,۰۱۱	۱,۸۷۵	۱,۷۳۸	۱,۶۰۲	۱,۴۶۵	۱,۳۲۹	۱,۱۹۳	۱,۰۵۶	۴۰۰,۰۰۰	
۲,۵۳۲	۲,۳۷۸	۲,۲۲۵	۲,۰۷۱	۱,۹۱۸	۱,۷۶۴	۱,۶۱۱	۱,۴۵۷	۱,۳۰۴	۴۵۰,۰۰۰	
۲,۹۱۶	۲,۷۴۵	۲,۵۷۵	۲,۴۰۴	۲,۲۳۴	۲,۰۶۳	۱,۸۹۳	۱,۷۲۲	۱,۵۵۲	۵۰۰,۰۰۰	
۳,۳۰۰	۳,۱۱۲	۲,۹۲۵	۲,۷۳۷	۲,۵۵۰	۲,۳۶۲	۲,۱۷۵	۱,۹۸۷	۱,۸۰۰	۵۵۰,۰۰۰	
۳,۶۸۴	۳,۴۸۰	۳,۲۷۵	۳,۰۷۰	۲,۸۶۶	۲,۶۶۱	۲,۴۵۷	۲,۲۵۲	۲,۰۴۷	۶۰۰,۰۰۰	
۴,۰۶۸	۳,۸۴۷	۳,۶۲۵	۳,۴۰۳	۳,۱۸۲	۲,۹۶۰	۲,۷۳۸	۲,۵۱۷	۲,۲۹۵	۶۵۰,۰۰۰	
۴,۴۵۳	۴,۲۱۴	۳,۹۷۵	۳,۷۳۶	۳,۴۹۸	۳,۲۵۹	۳,۰۲۰	۲,۷۸۲	۲,۵۴۳	۷۰۰,۰۰۰	

حاشیه سود

کارشناسی ۱۴۰۲	کارشناسی ۱۴۰۱		عملکرد ۱۴۰۱			عملکرد ۱۴۰۰	حاشیه سود
	۱۲ ماهه	فصل چهارم	فصل سوم	فصل دوم	فصل اول	۱۲ ماهه	
%۶۴	%۵۸	%۶۰	%۵۴	%۵۴	%۶۳	%۶۶	حاشیه ناخالص
%۶۲	%۵۶	%۶۶	%۴۷	%۵۱	%۵۷	%۵۹	حاشیه عملیاتی
%۶۰	%۵۸	%۶۵	%۵۰	%۵۶	%۵۶	%۶۲	حاشیه خالص



ترازنامه



سرمایه گذاری ها

بهای تمام شده	درصد مالکیت	نام شرکت
		۶,۳۰۲,۱۵۰
۳۱۵,۶۰۷	۱۰۰	مس مزرعه
۳۴۲	۳۳	مینا کان
۴,۹۹۹	۱	ملی سرب و روی ایران
۱۲۱,۳۳۳,۰۷۰	۰	سایر شرکتهای خارج از بورس
۱۲۷,۹۵۶,۱۶۸		جمع

پروژه ها

تشریح تاثیر طرح در فعالیتهای آتی شرکت	تاریخ برآوردی بهره برداری از طرح	طرح های عمده در دست اجرا
مسئولیت اجتماعی	۲۹/۱۲/۱۴۰۱	احداث ورزشگاه ها
افزایش ظرفیت تولید	۲۹/۱۲/۱۴۰۱	احداث کارخانه هیپ لیچینگ سونگون
افزایش ظرفیت تولید	۲۹/۱۲/۱۴۰۴	طرح تولید مس کاتدی سونگون
افزایش ظرفیت تولید	۳۰/۱۲/۱۴۰۳	تجهیز معدن واحداث کارخانه تغلیظ چاه فیروزه
افزایش ظرفیت تولید	۲۹/۱۲/۱۴۰۱	تجهیز معدن و احداث کارخانه تغلیظ درآلو کرمان
افزایش ظرفیت تولید	۲۹/۱۲/۱۴۰۱	احداث کارخانه تغلیظ نوچون - دره زار
پشتیبانی	۳۰/۱۲/۱۴۰۳	طرح جامع آب
پشتیبانی	۳۰/۱۲/۱۴۰۳	طرح جامع برق
افزایش ظرفیت تولید	۲۹/۱۲/۱۴۰۲	تفت

محتوای گزارش فوق صرفاً جهت بررسی بوده و شرکت کارگزاری اردیبهشت ایرانیان، هیچگونه مسئولیتی در قبال معاملات انجام شده با اتکاء بر اطلاعات این گزارش را بر عهده نمی گیرد.

تنها محتوای این گزارش نمی تواند به عنوان ارائه راه حل سرمایه گذاری، پیشنهاد معامله، ایجاب برای خرید و فروش هرگونه اوراق بهادار یا سایر ابزارهای مالی و یا ترغیب به اتخاذ هرگونه تصمیم مالی و تجاری تلقی گردد.

اطلاعات و مفروضات این گزارش می تواند در هر لحظه با توجه به مفروضات تحلیل تغییر کند و این شرکت هیچگونه مسئولیتی در قبال عدم بروز رسانی این اطلاعات را به عهده نمی گیرد.



82446



OiTahlil



Ordibehesht_Brokerage



oibourse.ir



دفتر مرکزی: میدان آرژانتین، ابتدای
خیابان احمد قصیر، پلاک ۴۹، طبقه ۳،