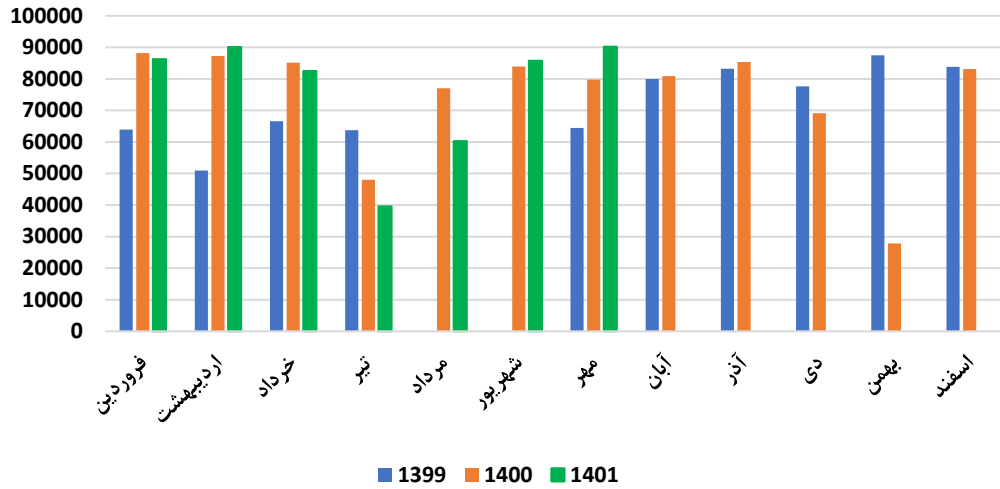


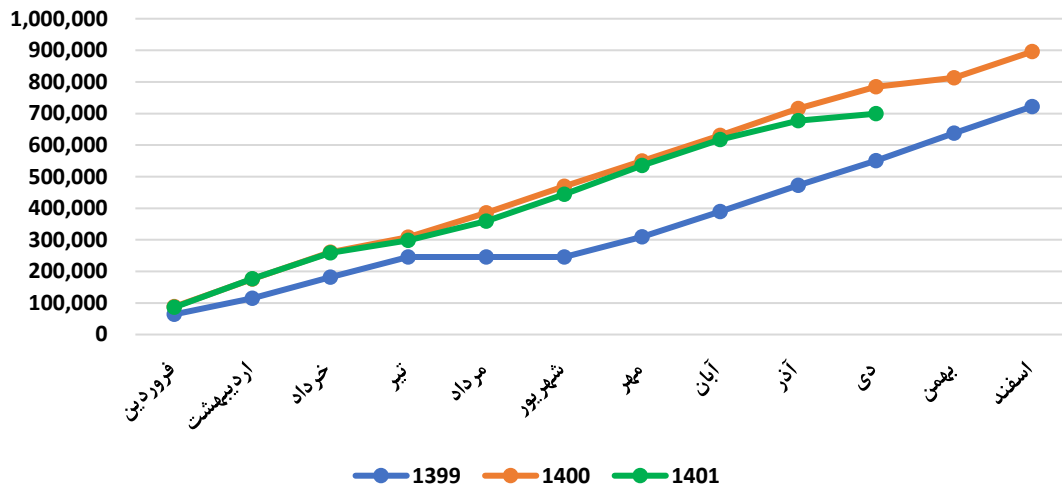
تحلیل بنیادی شرکت آهن و فولاد غدیر ایرانیان (فغدیر)

ماهانه:

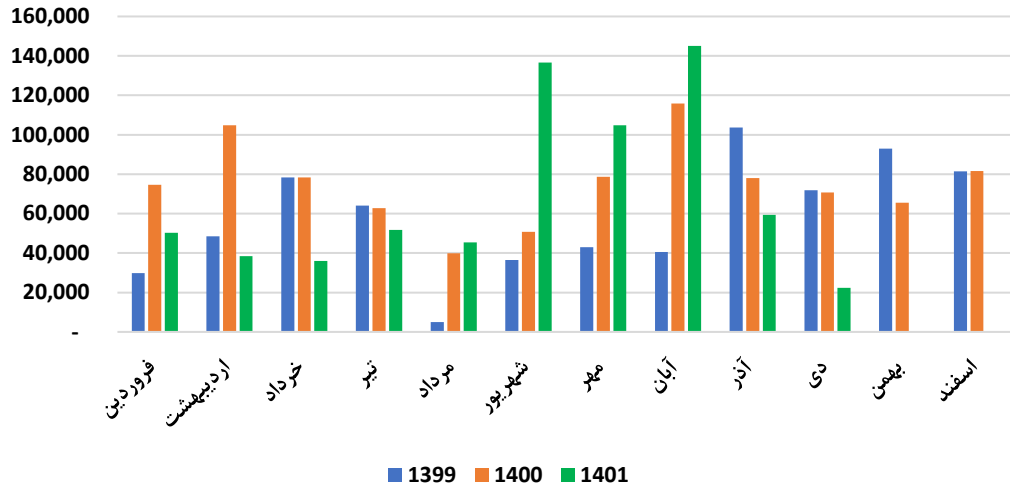
تولید ماهانه فغدیر - کیلوگرم



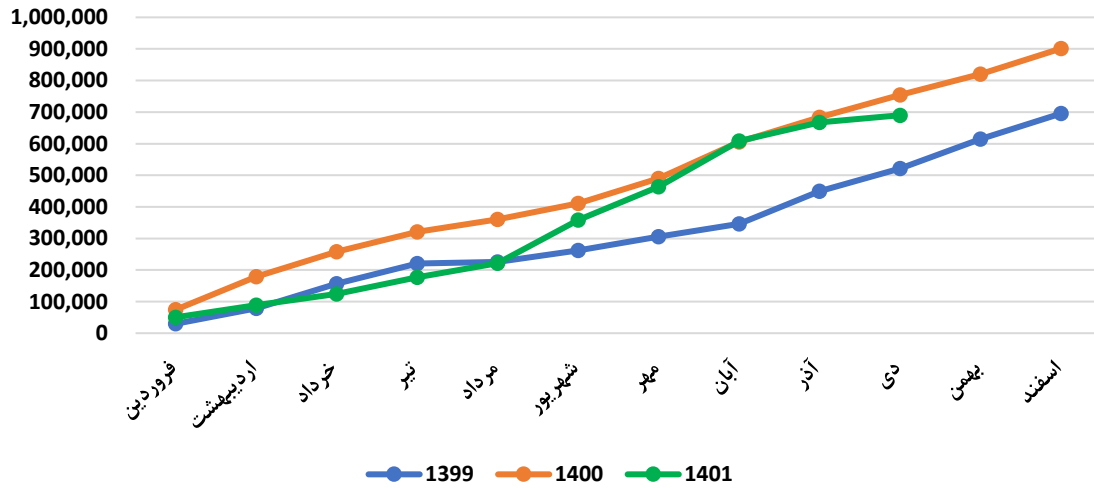
تولید ماهانه تجمعی فغدیر - کیلوگرم



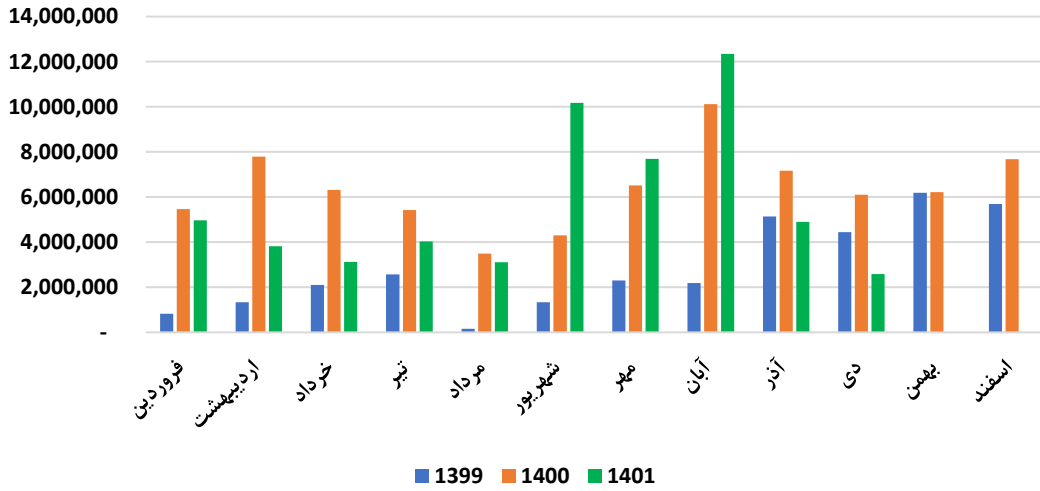
فروش ماهانه فغدیر - کیلوگرم



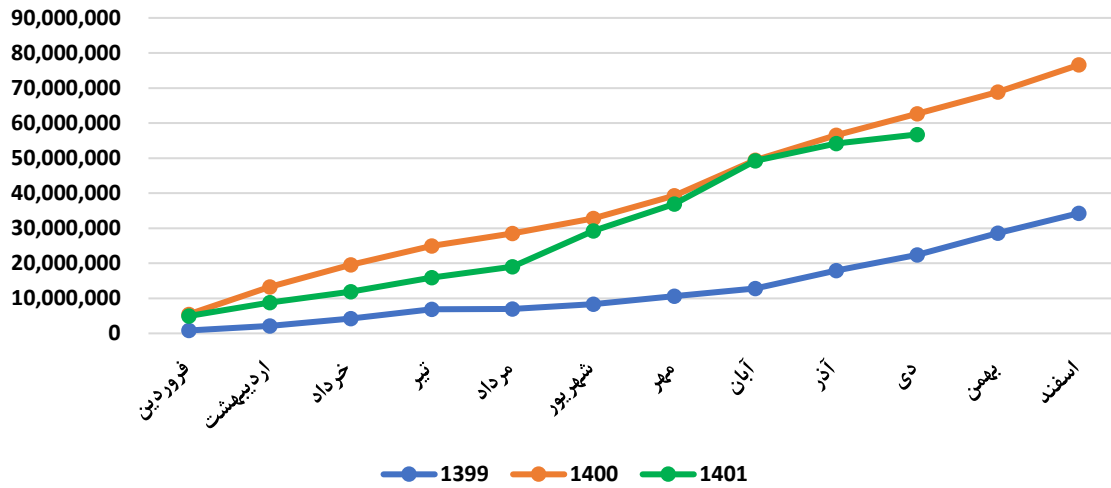
فروش ماهانه تجمعی فغدیر - کیلوگرم



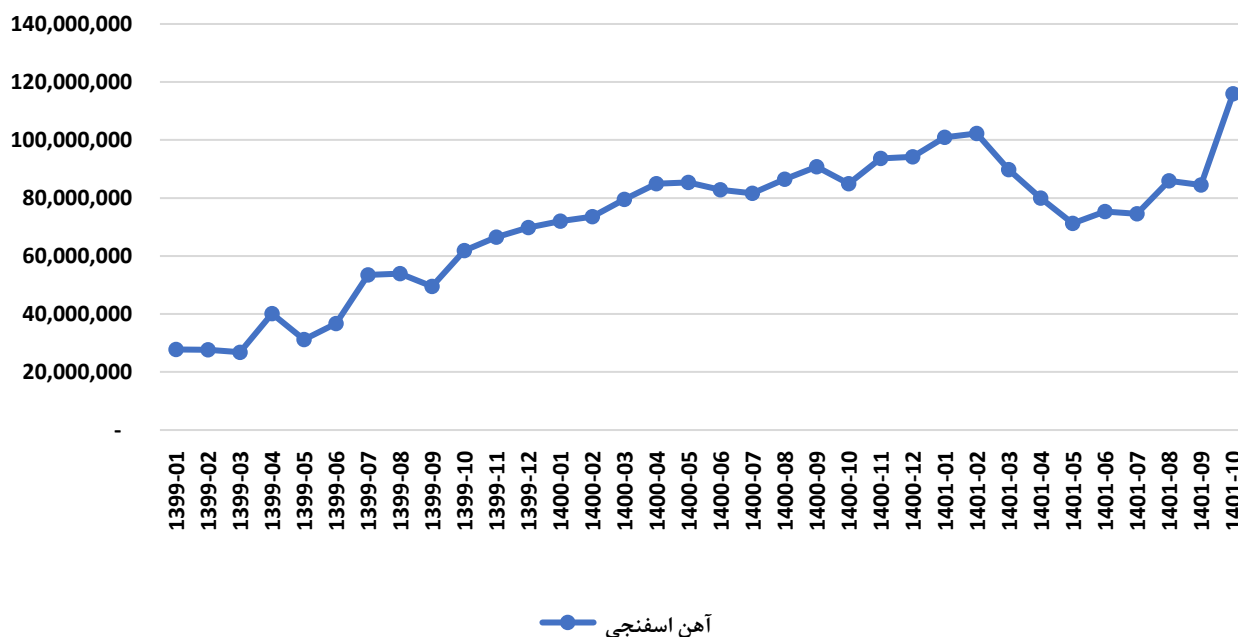
مبلغ فروش ماهانه فغدير - ميليون ريال



مبلغ فروش ماهانه تجمعی فغدير - ميليون ريال



رشد نرخ فروش ماهانه فغدير - ريال بر كيلوگرم



۶۹۰,۱۳۹	مقدار فروش تجمعی سال مالی	۵۶,۷۵۲,۸۴۷	مبلغ فروش تجمعی سال مالی	۲,۵۸۱,۵۵۸	مبلغ فروش آخرین ماه
(۹٪)	تغییر نسبت دوره مشابه سال قبل	(۹٪)	تغییر نسبت دوره مشابه سال قبل	(۴۷٪)	تغییر نسبت به ماه قبل

۶۹۹,۳۴۵	مقدار تولید تجمعی	۴۲٪	تغییر نرخ نسبت به میانگین ۳ ماهه قبل	۱۱۵,۸۷۴,۰۵۲	نرخ فروش آخرین ماه
(۱۱٪)	تغییر نسبت دوره مشابه سال قبل	۳۴٪	تغییر نرخ نسبت به میانگین ۱۲ ماه قبل	۳۷٪	تغییر نسبت به ماه قبل

عملکرد سالانه- درآمد و بها

مقدار تولید	دوازده ماهه منتهی به ۱۲/۱۴۰۰	کارشناسی ۱۴۰۱	کارشناسی ۱۴۰۲	کارشناسی ۱۴۰۳
گندله	ریال	-	۲,۰۰۰,۰۰۰	۴,۰۰۰,۰۰۰
آهن اسفنجی	تن	۸۶۵,۹۹۴	۱,۱۵۰,۰۰۰	۱,۲۰۰,۰۰۰
		۸۶۵,۹۹۴	۳,۱۵۰,۰۰۰	۵,۲۰۰,۰۰۰

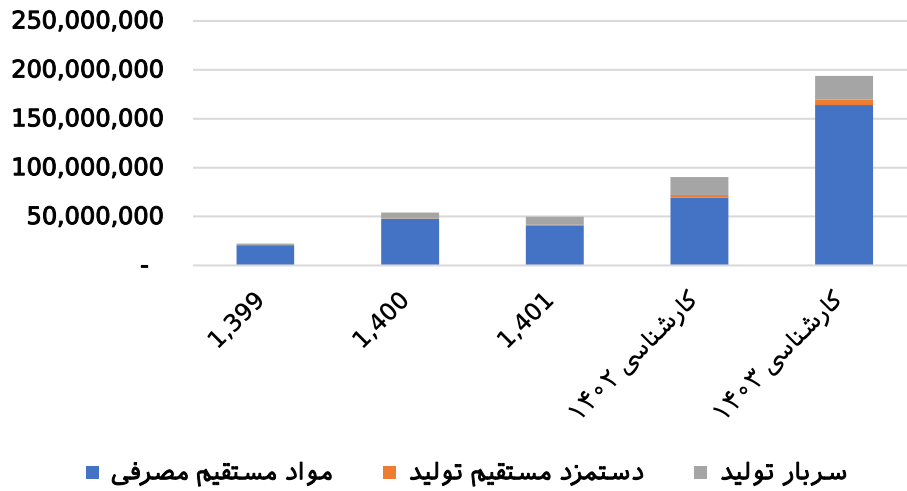
مقدار فروش	۱,۴۰۰	کارشناسی ۱۴۰۱	کارشناسی ۱۴۰۲	کارشناسی ۱۴۰۳
مقدار فروش داخلی	-	-	-	-
گندله			۳۱۰,۴۶۰	۲,۰۵۰,۴۸۰
آهن اسفنجی	۹۱۲,۳۳۵	۷۶۹,۱۳۷	۸۴۵,۸۸۴	۸۸۵,۲۲۲
جمع فروش داخلی	۹۱۲,۳۳۵	۷۶۹,۱۳۷	۱,۱۵۶,۳۴۴	۲,۹۳۵,۸۰۲
آهن اسفنجی		۱۰۲,۵۵۰	۲۴۲,۷۳۶	۲۵۴,۰۵۳
جمع فروش خارجی	-	۱۰۲,۵۵۰	۲۴۲,۷۳۶	۲۵۴,۰۵۳
جمع	۹۱۲,۳۳۵	۸۷۱,۶۸۷	۱,۳۹۹,۰۸۰	۳,۱۸۹,۸۵۵

کارشناسی ۱۴۰۳	کارشناسی ۱۴۰۲	کارشناسی ۱۴۰۱	۱،۴۰۰	مبلغ فروش
۱۰۳،۵۵۹،۴۹۴	۱۳،۲۵۹،۸۵۸			گندله
			-	
۱۳۴،۱۴۴،۳۵۹	۱۰۸،۳۸۴،۰۵۷	۶۵،۶۸۷،۷۴۵	۷۶،۵۸۳،۲۷۲	آهن اسفنجی
۲۳۷،۷۰۳،۸۵۳	۱۲۱،۶۴۳،۹۱۶	۶۵،۶۸۷،۷۴۵	۷۶،۵۸۳،۲۷۲	جمع فروش داخلی
۳۸،۴۹۴،۲۱۰	۳۱،۱۰۲،۰۰۶	۸،۷۹۲،۵۱۴	-	آهن اسفنجی
۳۸،۴۹۴،۲۱۰	۳۱،۱۰۲،۰۰۶	۸،۷۹۲،۵۱۴	-	جمع فروش خارجی
۲۷۶،۱۹۸،۰۶۳	۱۵۲،۷۴۵،۹۲۲	۷۴،۴۸۰،۲۶۰	۷۶،۵۸۳،۲۷۲	جمع

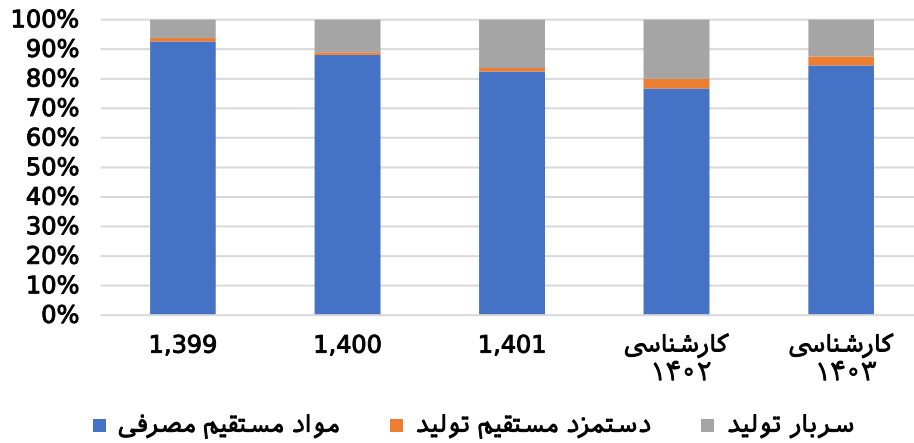
کارشناسی ۱۴۰۳	کارشناسی ۱۴۰۲	کارشناسی ۱۴۰۱	۱،۴۰۰	قیمت واحد
				نرخ فروش داخلی
۵۰،۵۰۵،۰۰۱	۴۲،۷۱۰،۳۶۰			گندله
۱۵۱،۵۲۰،۴۱۴	۱۲۸،۱۳۱،۰۸۰	۸۵،۴۰۴،۴۸۳	۸۳،۹۴۲،۰۵۲	آهن اسفنجی
				نرخ فروش خارجی
۱۵۱،۵۲۰،۴۱۴	۱۲۸،۱۳۱،۰۸۰	۸۵،۷۳۹،۱۳۸		آهن اسفنجی

بها

### اقلام بها- میلیون ریال



### ترکیب بها- درصد



کارشناسی ۱۴۰۳	کارشناسی ۱۴۰۲	۱۴۰۱	۱,۴۰۰		مقدار مصرف طی دوره
۴,۲۰۰,۰۰۰	۲,۱۰۰,۰۰۰				کنستانتره
-	-	۱,۲۸۲,۳۹۰	۱,۲۳۵,۵۹۲	تن	گندله
۴,۲۰۰,۰۰۰	۲,۱۰۰,۰۰۰	۱,۲۸۲,۳۹۰	۱,۲۳۵,۵۹۲		

کارشناسی ۱۴۰۳	کارشناسی ۱۴۰۲	۱۴۰۱			مبلغ مصرف طی دوره
۱۶۳,۹۱۱,۶۸۴	۶۹,۳۰۷,۲۶۶	-	میلیون ریال		آهن اسفنجی
-	-	۴۱,۰۹۳,۵۸۴	میلیون ریال		گندله
۱۶۳,۹۱۱,۶۸۴	۶۹,۳۰۷,۲۶۶	۴۱,۰۹۳,۵۸۴			

کارشناسی ۱۴۰۳	کارشناسی ۱۴۰۲	۱,۴۰۱	۱,۴۰۰		مبلغ مصرف طی دوره
۱۶۳,۹۱۱,۶۸۴	۶۹,۳۰۷,۲۶۶	-		میلیون ریال	آهن اسفنجی
-	-	۴۱,۰۹۳,۵۸۴	۴۷,۵۰۸,۲۶۶	میلیون ریال	گندله
۱۶۳,۹۱۱,۶۸۴	۶۹,۳۰۷,۲۶۶	۴۱,۰۹۳,۵۸۴	۴۷,۵۰۸,۲۶۶		

کارشناسی ۱۴۰۳	کارشناسی ۱۴۰۲	۱,۴۰۱	۱,۴۰۰		بهای تمام شده
۱۶۳,۹۱۱,۶۸۴	۶۹,۳۰۷,۲۶۶	۴۱,۰۹۳,۵۸۴	۴۷,۵۰۸,۲۶۶		مواد مستقیم مصرفی
۵,۷۸۰,۶۳۱	۲,۹۱۸,۱۰۷	۵۹۰,۵۶۹	۴۴۹,۲۲۵		دستمزد مستقیم تولید
۲۴,۱۹۴,۲۲۸	۱۸,۱۴۱,۷۱۶	۸,۱۵۳,۱۰۴	۵,۹۷۹,۷۵۲		سربار تولید
۱۹۳,۸۸۶,۵۴۳	۹۰,۳۶۷,۰۸۸	۴۹,۸۳۷,۲۵۷	۵۳,۹۳۷,۲۴۳		جمع



کارشناسی ۱۴۰۳	کارشناسی ۱۴۰۲	۱,۴۰۱	دوره مالی
۲۷۶,۱۹۸,۰۶۳	۱۵۲,۷۴۵,۹۲۲	۷۴,۴۸۰,۲۶۰	فروش
(۱۹۲,۴۷۴,۳۱۷)	(۸۹,۸۱۸,۳۴۰)	(۵۱,۰۸۴,۲۵۸)	بهای تمام شده کالای فروش رفته
۸۳,۷۲۳,۷۴۶	۶۲,۹۲۷,۵۸۲	۲۳,۳۹۶,۰۰۱	سود (زیان) ناخالص
(۷۹۴,۰۰۰)	(۵۷۹,۹۴۱)	(۴۷۸,۷۶۹)	هزینه های عمومی, اداری و تشکیلاتی
۷,۹۵۹	۶,۷۲۹	۲۴,۸۰۰	خالص سایر درآمدها (هزینه ها) ی عملیاتی
۸۳,۰۳۷,۶۵۴	۶۲,۳۵۴,۳۶۹	۲۲,۹۴۲,۰۳۲	سود (زیان) عملیاتی
(۵,۳۹۱,۷۳۵)	(۵,۸۲۹,۸۹۰)	(۴,۵۸۰,۴۹۴)	هزینه های مالی
۱۷,۶۱۲,۰۹۰	۱۳,۲۰۵,۷۴۹	۱۱,۸۹۵,۷۵۵	خالص سایر درآمدها و هزینه های غیرعملیاتی
۹۵,۲۵۸,۱۰۹	۶۹,۷۳۰,۲۲۸	۳۳,۵۷۵,۸۰۴	سود (زیان) خالص عملیات در حال تداوم قبل از مالیات
(۱۴,۸۹۰,۲۹۶)	(۹,۷۲۲,۵۳۴)	(۱,۳۷۸,۱۲۸)	مالیات
۸۰,۳۶۷,۸۱۴	۶۰,۰۰۷,۶۹۴	۳۲,۱۹۷,۶۷۶	سود (زیان) خالص
۶,۶۹۷	۵,۰۰۱	۲,۶۸۳	سود هر سهم پس از کسر مالیات
۱۲,۰۰۰,۰۰۰	۱۲,۰۰۰,۰۰۰	۱۲,۰۰۰,۰۰۰	سرمایه
۶,۶۹۷	۵,۰۰۱	۲,۶۸۳	سود هر سهم بر اساس آخرین سرمایه

۳۰٪	۴۱٪	۳۱٪	حاشیه سود ناخالص
۳۰٪	۴۱٪	۳۱٪	حاشیه سود عملیاتی
۲۹٪	۳۹٪	۴۳٪	حاشیه سود خالص

۱,۴۰۲								
۴۸۰,۰۰۰	۴۴۰,۰۰۰	۴۰۰,۰۰۰	۳۶۰,۰۰۰	۳۲۰,۰۰۰	۲۸۰,۰۰۰	۲۴۰,۰۰۰	۲۰۰,۰۰۰	۵,۰۰۱
۴,۹۵۷	۴,۸۴۳	۴,۷۲۸	۴,۶۱۴	۴,۴۸۳	۴,۳۶۵	۴,۲۵۸	۴,۱۵۱	۴۰۰
۵,۱۲۹	۵,۰۰۰	۴,۸۷۱	۴,۷۴۳	۴,۶۱۴	۴,۴۶۴	۴,۳۳۹	۴,۲۱۸	۴۵۰
۵,۳۰۰	۵,۱۵۷	۵,۰۱۴	۴,۸۷۱	۴,۷۲۸	۴,۵۷۹	۴,۴۱۹	۴,۲۸۵	۵۰۰
۵,۴۷۱	۵,۳۱۴	۵,۱۵۷	۵,۰۰۰	۴,۸۴۳	۴,۶۸۶	۴,۵۱۱	۴,۳۵۲	۵۵۰
۵,۶۴۳	۵,۴۷۱	۵,۳۰۰	۵,۱۲۹	۴,۹۵۷	۴,۷۸۶	۴,۶۱۴	۴,۴۱۹	۶۰۰
۵,۸۱۴	۵,۶۲۹	۵,۴۴۳	۵,۲۵۷	۵,۰۷۱	۴,۸۸۶	۴,۷۰۰	۴,۴۹۷	۶۵۰
۵,۹۸۶	۵,۷۸۶	۵,۵۸۶	۵,۳۸۶	۵,۱۸۶	۴,۹۸۶	۴,۷۸۶	۴,۵۷۹	۷۰۰

۱,۴۰۳								
۴۴۰,۰۰۰	۴۱۰,۰۰۰	۳۸۰,۰۰۰	۳۵۰,۰۰۰	۳۲۰,۰۰۰	۲۹۰,۰۰۰	۲۶۰,۰۰۰	۲۳۰,۰۰۰	۶,۶۹۷
۶,۲۶۳	۶,۱۴۷	۶,۰۴۸	۵,۹۳۲	۵,۸۱۶	۵,۷۰۱	۵,۵۸۵	۵,۴۶۹	۴۰۰
۶,۴۸۸	۶,۳۴۵	۶,۲۱۵	۶,۰۸۴	۵,۹۷۱	۵,۸۴۰	۵,۷۱۰	۵,۵۸۰	۴۵۰
۶,۷۳۳	۶,۵۵۶	۶,۳۹۸	۶,۲۵۳	۶,۱۰۹	۵,۹۸۰	۵,۸۳۶	۵,۶۹۱	۵۰۰
۶,۹۷۱	۶,۷۸۸	۶,۶۰۹	۶,۴۲۲	۶,۲۶۳	۶,۱۰۴	۵,۹۶۱	۵,۸۰۲	۵۵۰
۷,۱۹۶	۷,۰۱۲	۶,۸۱۳	۶,۶۱۹	۶,۴۱۷	۶,۲۴۴	۶,۰۸۶	۵,۹۱۳	۶۰۰
۷,۴۲۰	۷,۲۲۱	۷,۰۲۲	۶,۸۰۸	۶,۵۸۶	۶,۳۸۳	۶,۱۹۵	۶,۰۲۴	۶۵۰
۷,۶۴۴	۷,۴۳۰	۷,۲۱۶	۷,۰۰۲	۶,۷۷۳	۶,۵۳۷	۶,۳۲۱	۶,۱۱۸	۷۰۰

۱۳,۴۱۶	ارزش بر اساس P/E	۵	P/E	۸۰٪	نرخ تقسیم سود	ارزش گذاری
				۱۰	تعداد ماه تا دریافت سود	
۲۵,۴۷۶	ارزش بر اساس DDM			۳۲٪	نرخ بازده مورد انتظار	

کارشناسی ۱۴۰۳	کارشناسی ۱۴۰۲	مفروضات
۴۱۳,۸۷۵	۳۵۰,۰۰۰	دلار
۵۶۶	۵۶۶	نرخ بیلت CIS
۲۲۹,۵۶۸,۱۸۵	۱۹۴,۱۳۸,۰۰۰	نرخ شمش داخلی
۱۵۱,۵۲۰,۴۱۴	۱۲۸,۱۳۱,۰۸۰	نرخ آهن اسفنجی
۹۸٪	۹۸٪	نسبت نرخ شمش داخلی به صادراتی
۲۲.۰٪	۲۲.۰٪	نسبت نرخ گندله به شمش فخوز
۵۰,۵۰۵,۰۰۱	۴۲,۷۱۰,۳۶۰	نرخ گندله
۶۶٪	۶۶٪	نسبت نرخ آهن اسفنجی به شمش فخوز
۱۷٪	۱۷٪	نسبت نرخ کنتانتره به شمش فخوز
۳۹,۰۲۶,۵۹۱	۳۳,۰۰۳,۴۶۰	نرخ کنتانتره
۲۰٪	۲۵٪	تورم
۲۰٪	۲۰٪	نرخ رشد دستمزد
۴	۴	نرخ الکترو
۷۸,۷۸۰	۷۱,۶۱۸	نرخ آب
۴۲,۰۰۰	۳۵,۰۰۰	نرخ گاز
۷,۲۶۰	۶,۶۰۰	نرخ برق
۴۲,۰۰۰	۳۵,۰۰۰	نرخ گاز سوخت فولادی