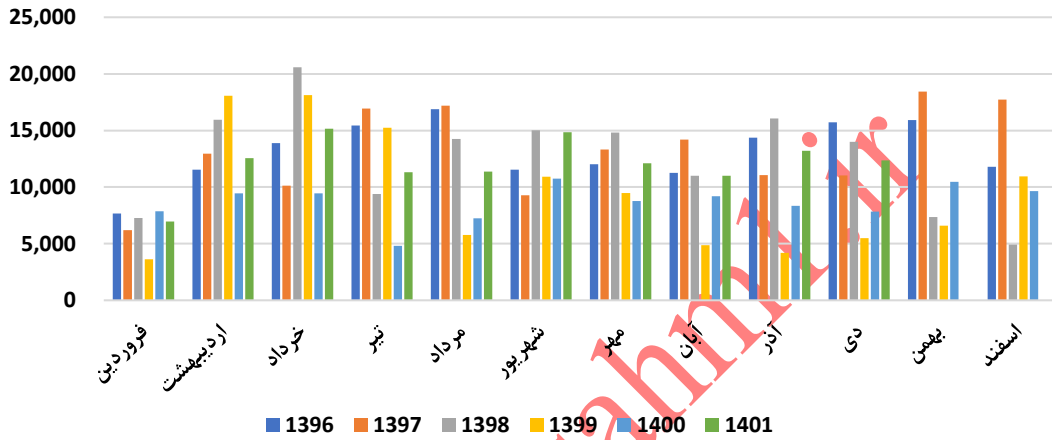


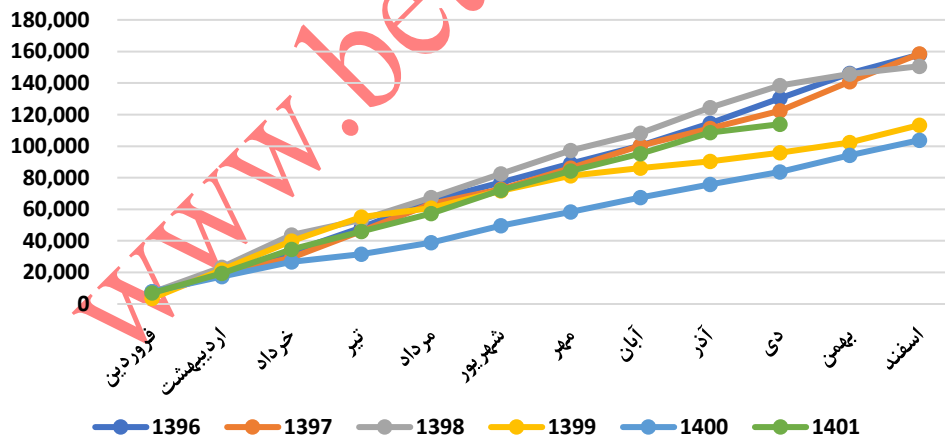
تحلیل بنیادی شرکت گروه صنعتی سپاهان (فسپا)

عملکرد ماهانه

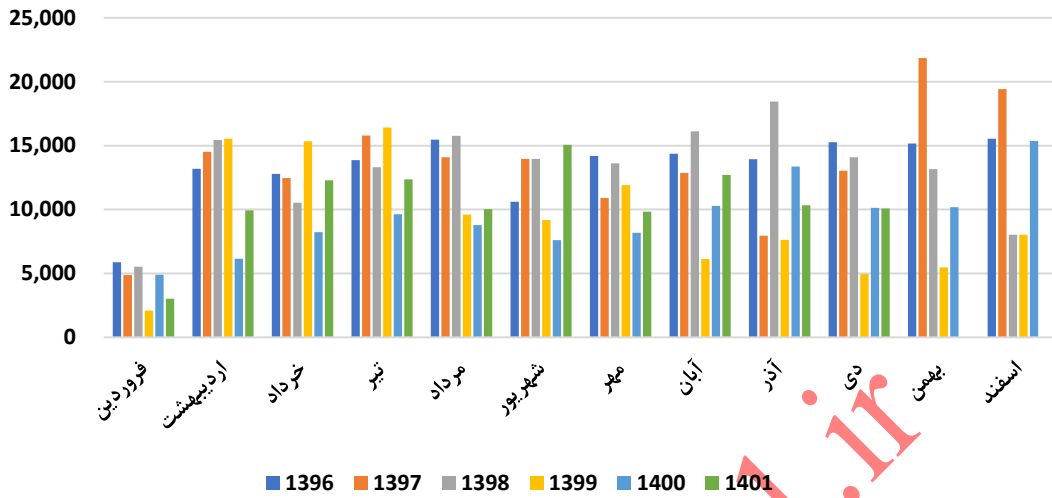
تولید ماهانه فسپا - تن



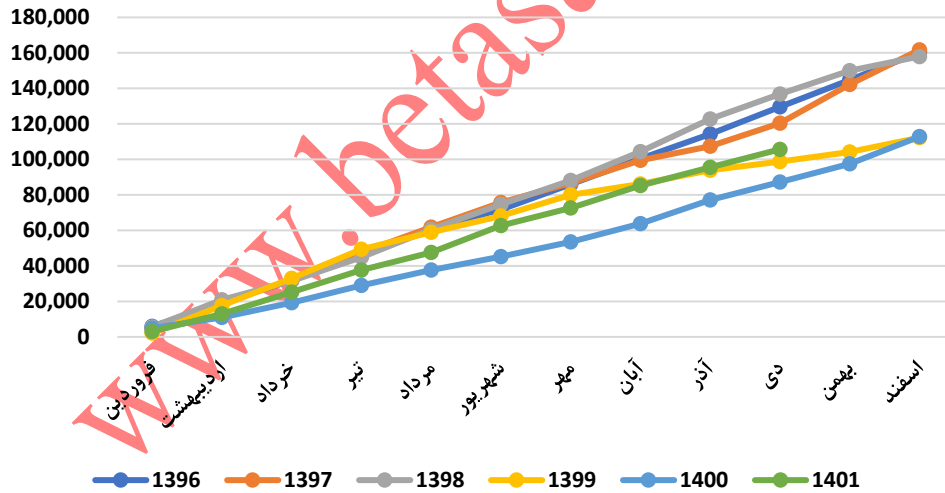
تولید ماهانه تجمعی فسپا - تن



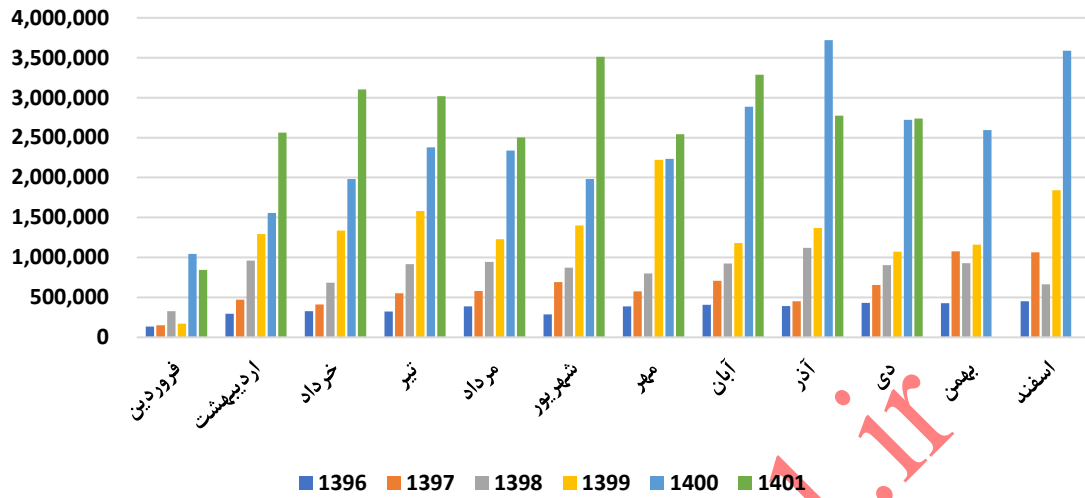
فروش ماهانه فسپا - تن



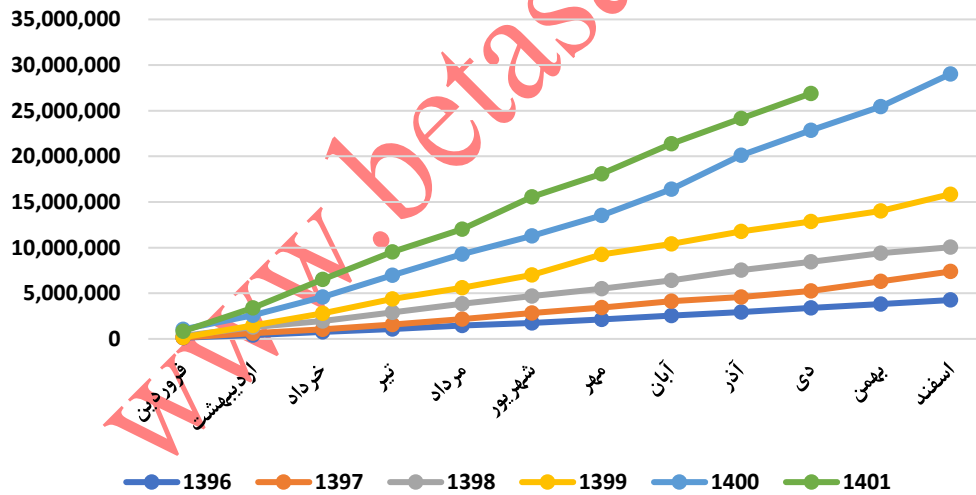
فروش ماهانه تجمعی فسپا - تن



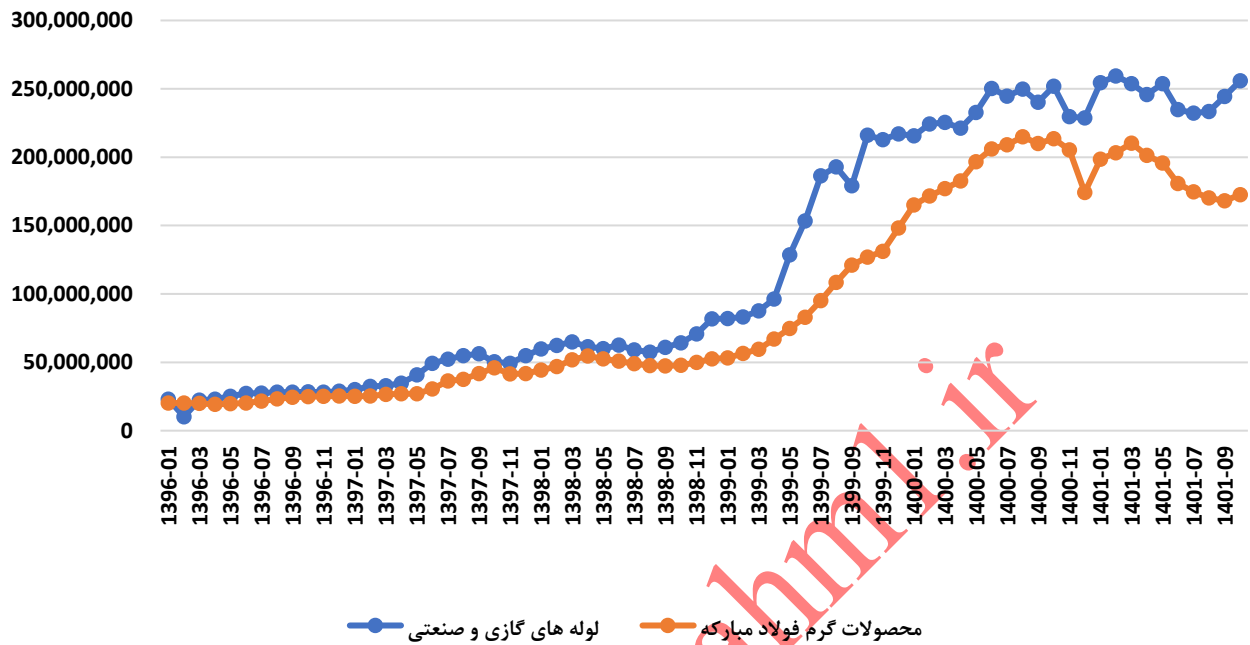
مبلغ فروش ماهانه فسیا - میلیون ریال



مبلغ فروش ماهانه تجمعی فسیا - میلیون ریال



نرخ فروش محصولات اصلی فسیا - ریال برتن



۲,۷۳۹,۹۳۲	مبلغ فروش تجمعی سال مالی	۲۶,۸۹۲,۱۸۳	مقدار فروش تجمعی سال مالی	۱۰۵,۶۷۹
(۱۳٪)	تغییر نسبت دوره مشابه سال قبل	۱۷,۷٪	تغییر نسبت دوره مشابه سال قبل	۲۱,۱٪
۲۵۵,۹۰۲,۳۵۷	تغییر نرخ نسبت به میانگین ۳ ماهه قبل	۸,۱٪	مقدار تولید تجمعی	۱۱۳,۹۲۱
۴,۷٪	تغییر نرخ نسبت به میانگین ۱۲ ماه قبل	۵,۲٪	تغییر نسبت دوره مشابه سال قبل	۳۶,۱٪

عملکرد سالانه- درآمد و بها

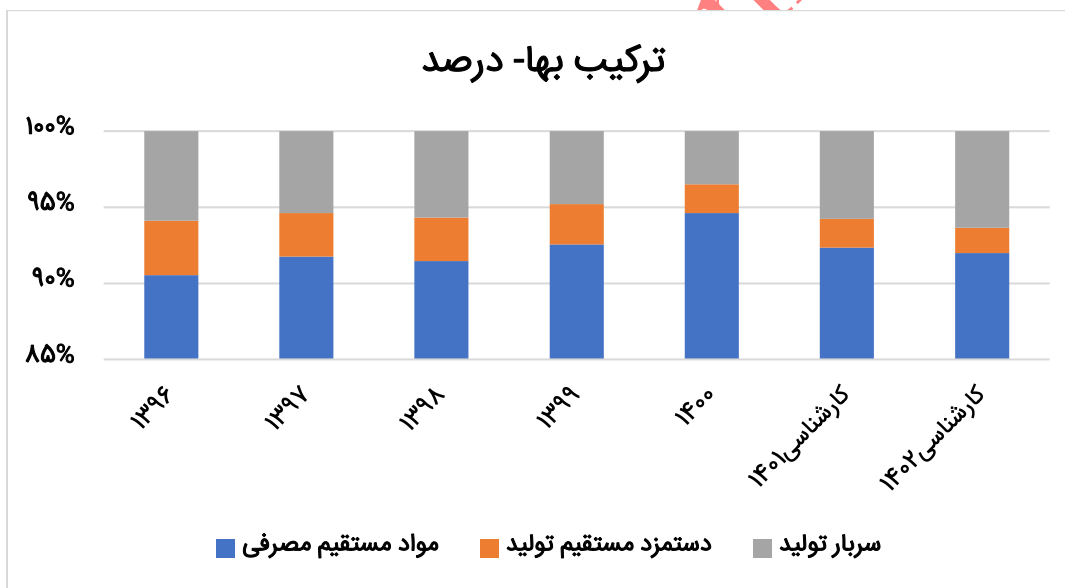
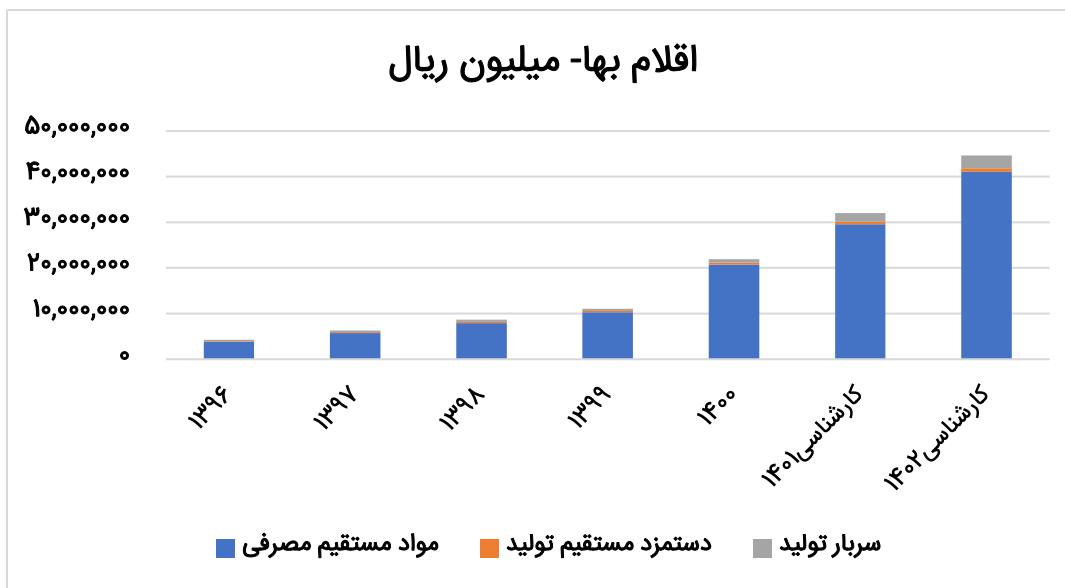
مقدار تولید	واحد	۱۳۹۹	۱۴۰۰	کارشناسی ۱۴۰۱	کارشناسی ۱۴۰۲
قوطی و پروفیل	تن	۵۴۹	۱۶۳۷	۱۰۱	۰
ورق، بندل، کلاف	تن	۶۴	۰	۰	۰
لوله های گازی و صنعتی	تن	۱۱۲۷۴۷	۱۰۳۳۷۲	۱۴۳۶۴۶	۱۴۷۰۰۰
محصولات اجرتی	تن	۱۳۸۲۷	۱۵۹۶۸	۰	۰
		۱۲۷,۱۸۷	۱۲۲,۴۲۱	۱۴۳,۷۴۷	۱۴۷,۰۰۰

مقدار فروش	واحد	۱۳۹۹	۱۴۰۰	کارشناسی ۱۴۰۱	کارشناسی ۱۴۰۲
قوطی و پروفیل	تن	۶,۰۶۹	۹,۹۸۱	۲۴۴	۰
ورق، بندل، کلاف	تن	۹۸۸	۰	۰	۰
لوله های گازی و صنعتی	تن	۱۰۲,۰۰۳	۹۹,۶۱۲	۱۲۷,۴۸۸	۱۳۰,۷۰۱
جمع فروش داخلی	تن	۱۰۹,۰۶۰	۱۱۰,۲۹۳	۱۲۷,۷۳۲	۱۳۰,۷۰۱
لوله های گازی و صنعتی		۰	۱۳,۵۹۵	۱۱,۴۷۱	۱۶,۲۹۹
محصول صادراتی		۴,۲۱۷	۰	۰	۰
جمع فروش خارجی		۴,۲۱۷	۱۳,۵۹۵	۱۱,۴۷۱	۱۶,۲۹۹
جمع		۱۱۶,۸۷۵	۱۳۹,۸۶۳	۱۵۳,۴۶۳	۱۴۷,۰۰۰

کارشناسی ۱۴۰۲	کارشناسی ۱۴۰۱	۱۴۰۰	۱۳۹۹	واحد	مبلغ فروش میلیون ریال
۰	۵۸,۴۲۱	۲,۲۱۱,۵۷۰	۱,۰۸۷,۰۸۸	میلیون ریال	قوطی و پروفیل
۵۱,۲۶۸,۴۰۰	۳۰,۹۳۶,۰۹۱	۲۳,۶۵۸,۹۱۲	۱۴,۱۱۰,۴۳۰	میلیون ریال	لوله های گازی و صنعتی
۰	۰	۰	۱۹۴,۵۸۰	میلیون ریال	قوطی و پروفیل های بسته و باز و زهواری
۵۱,۲۶۸,۴۰۰	۳۰,۹۹۴,۵۱۲	۲۶,۶۰۷,۹۳۵	۱۵,۵۴۸,۸۳۹		جمع فروش داخلی
۰	۰	۰	۰	میلیون ریال	قوطی و پروفیل
۴,۷۳۵,۱۵۵	۲,۳۵۰,۲۷۷	۲,۹۷۶,۶۱۹	۰	میلیون ریال	لوله های گازی و صنعتی
۰	۰	۰	۴۹۳,۹۲۲	ریال	محصول صادراتی
۴۷۳۵۱۵۵	۲۳۵۰۲۷۷	۲,۹۷۶,۶۱۹	۴۹۳,۹۲۲		جمع فروش خارجی
۵۶,۰۰۳,۵۵۶	۳۳,۳۸۰,۴۳۷	۲۹,۶۰۴,۰۵۲	۱۶,۰۵۱,۱۷۹		جمع

کارشناسی ۱۴۰۲	کارشناسی ۱۴۰۱	۱۴۰۰	۱۳۹۹	واحد	نرخ فروش ریالی
					نرخ فروش داخلی
	۲۳۹,۴۳۰,۳۲۸	۲۲۱,۵۷۷,۹۹۸	۱۷۹,۱۲۱,۴۳۷		قوطی و پروفیل
۳۹۲,۲۵۸,۰۲۴	۲۴۲,۶۵۸,۵۱۱	۲۳۷,۵۱۰,۶۶۱	۱۳۸,۳۳۳,۴۸۰		لوله های گازی و صنعتی
					نرخ فروش خارجی
۲۹۰,۵۱۲,۸۹۲	۲۰۴,۸۹۱,۷۵۵	۲۱۸,۹۴۹,۵۴۰	۱۱۷,۱۲۶,۳۹۳		لوله های گازی و صنعتی

بها



مقدار مصرف طی دوره	۱۳۹۹	۱۴۰۰	کارشناسی ۱۴۰۱	کارشناسی ۱۴۰۲
ورق (کویل) آهن	۱۱۷,۰۷۳	۱۰۹,۰۹۴	۱۴۸,۳۱۴	۱۴۳,۶۲۶
جمع	۱۱۷,۰۷۳	۱۰۹,۰۹۴	۱۴۸,۳۱۴	۱۴۳,۶۲۶

مبلغ مصرف طی دوره	۱۳۹۶/۱۲	۱۳۹۸/۱۲	۱۳۹۹	۱۴۰۰	کارشناسی ۱۴۰۱	کارشناسی ۱۴۰۲
ورق (کویل) آهن	-	۷,۹۱۹,۳۷۵	۱۰,۲۶۱,۳۷۰	۲۰,۷۱۷,۸۵۷	۲۹,۵۴۸,۳۰۴	۴۱,۰۶۹,۹۱۰
جمع	۰	۷,۹۱۹,۳۷۵	۱۰,۲۶۱,۳۷۰	۲۰,۷۱۷,۸۵۷	۲۹,۵۴۸,۳۰۴	۴۱,۰۶۹,۹۱۰

نرخ مصرف طی دوره	۱۳۹۹	۱۴۰۰	کارشناسی ۱۴۰۱	کارشناسی ۱۴۰۲
ورق (کویل) آهن	۸۷,۶۴۹,۳۳۰	۱۸۹,۹۰۸,۳۰۸	۱۹۹,۲۲۷,۳۸۳	۲۸۵,۹۵۰,۶۰۴

بهای تمام شده	۱۳۹۹	۱۴۰۰	کارشناسی ۱۴۰۱	کارشناسی ۱۴۰۲
مواد مستقیم مصرفی	۱۰,۲۶۱,۳۷۰	۲۰,۷۱۷,۸۵۷	۲۹,۵۴۸,۳۰۴	۴۱,۰۶۹,۹۱۰
دستمزد مستقیم تولید	۲۹۳,۵۱۷	۴۱۱,۰۱۲	۶۰۵,۰۶۹	۷۴۲,۵۱۴
سربار تولید	۵۳۰,۷۷۲	۷۶۶,۵۵۶	۱,۸۴۲,۶۸۵	۲,۸۳۶,۶۲۲
جمع	۱۱,۰۸۵,۶۵۹	۲۱,۸۹۵,۴۲۵	۳۱,۹۹۶,۰۵۸	۴۴,۶۴۹,۰۴۶

دوره مالی	۱۳۹۹	۱۴۰۰	کارشناسی ۱۴۰۱	کارشناسی ۱۴۰۲
فروش	۱۶,۰۵۱,۱۷۹	۲۹,۶۰۴,۰۵۲	۳۳,۳۸۰,۴۳۷	۵۶,۰۰۳,۵۵۶
بهای تمام شده کالای فروش رفته	(۱۱,۲۷۶,۰۶۵)	(۲۴,۲۲۴,۲۷۷)	(۳۰,۱۸۹,۳۰۰)	(۴۴,۶۴۹,۰۴۶)
سود (زیان) ناخالص	۴,۷۷۵,۱۱۴	۵,۳۷۹,۷۷۵	۳,۱۹۱,۱۳۷	۱۱,۳۵۴,۵۱۰
هزینه های عمومی، اداری و تشکیلاتی	(۲۱۳,۶۳۲)	(۳۸۲,۱۱۳)	(۵۰۶,۹۱۹)	(۵۵۲,۴۴۶)
خالص سایر درآمدها (هزینه ها) ی عملیاتی	۲۷۱,۳۱۰	۳۳۵,۳۴۹	۳۱۲,۴۸۴	-
هزینه کاهش ارزش دریافتنی (هزینه استثنائی)		(۲,۲۱۹)		
سود (زیان) عملیاتی	۴,۸۳۲,۷۹۲	۵,۳۳۰,۷۹۲	۲,۹۹۶,۷۰۲	۱۰,۸۰۲,۰۶۴
هزینه های مالی	(۶۰,۳۰۲)	(۳۹۰,۳۶۱)	(۴۲۴,۷۶۰)	(۲۶۹,۷۲۰)
خالص سایر درآمدها و هزینه های غیر عملیاتی	۴۴۵,۰۰۹	۸۰,۰۹۰	۴۹۷,۰۷۲	۱۴۹,۹۹۹
سود (زیان) خالص عملیات در حال تداوم قبل از مالیات	۵,۲۱۷,۴۹۹	۵,۰۲۰,۵۲۱	۳,۰۶۹,۰۱۴	۱۰,۶۸۲,۳۴۴
مالیات	(۵۰۱,۳۳۱)	(۶۶۰,۸۷۱)	(۴۸۶,۳۵۶)	(۱,۸۳۸,۷۶۶)
سود (زیان) خالص	۴,۷۱۶,۱۶۸	۴,۳۵۹,۶۵۰	۲,۵۸۲,۶۵۸	۸,۸۴۳,۵۷۷
سود هر سهم پس از کسر مالیات	۷,۲۵۶	۳,۳۵۴	۶۶۲	۲,۲۶۸
سرمایه	۶۵۰,۰۰۰	۱,۳۰۰,۰۰۰	۳,۹۰۰,۰۰۰	۳,۹۰۰,۰۰۰
سود هر سهم بر اساس آخرین سرمایه	۱,۲۰۹	۱,۱۱۸	۶۶۲	۲,۲۶۸

حاشیه سود ناخالص	۳۰٪	۱۸٪	۱۰٪	۲۰٪
حاشیه سود عملیاتی	۳۰٪	۱۸٪	۹٪	۱۹٪
حاشیه سود خالص	۲۹٪	۱۵٪	۸٪	۱۶٪

۴۸۰,۰۰۰	۴۴۰,۰۰۰	۴۰۰,۰۰۰	۳۶۰,۰۰۰	۳۲۰,۰۰۰	۲۸۰,۰۰۰	۲۴۰,۰۰۰	۲۰۰,۰۰۰	۶۶۲	۱,۴۰۱
۱,۰۱۳	۹۰۶	۷۹۹	۶۹۳	۵۸۶	۴۷۹	۳۷۲	۲۶۵	۵۵۰	
۱,۲۴۵	۱,۱۱۹	۹۹۳	۸۶۷	۷۴۱	۶۱۵	۴۸۸	۳۶۲	۶۵۰	
۱,۴۷۸	۱,۳۳۲	۱,۱۸۷	۱,۰۴۱	۸۹۶	۷۵۰	۶۰۵	۴۵۹	۷۵۰	
۱,۷۱۰	۱,۵۴۵	۱,۳۸۰	۱,۲۱۵	۱,۰۵۰	۸۸۶	۷۲۱	۵۵۶	۸۵۰	
۱,۹۴۲	۱,۷۵۸	۱,۵۷۴	۱,۳۸۹	۱,۲۰۵	۱,۰۲۱	۸۳۷	۶۵۳	۹۵۰	
۲,۱۷۴	۱,۹۷۱	۱,۷۶۷	۱,۵۶۴	۱,۳۶۰	۱,۱۵۶	۹۵۳	۷۴۹	۱,۰۵۰	
۲,۴۰۷	۲,۱۸۴	۱,۹۶۱	۱,۷۳۸	۱,۵۱۵	۱,۲۹۲	۱,۰۶۹	۸۴۶	۱,۱۵۰	
۴۸۰,۰۰۰	۴۴۰,۰۰۰	۴۰۰,۰۰۰	۳۶۰,۰۰۰	۳۲۰,۰۰۰	۲۸۰,۰۰۰	۲۴۰,۰۰۰	۲۰۰,۰۰۰	۲,۲۶۸	۱,۴۰۲
۲,۳۴۶	۲,۲۸۰	۲,۲۱۳	۲,۱۴۶	۲,۰۷۹	۲,۰۱۳	۱,۹۴۶	۱,۸۷۹	۵۵۰	
۲,۴۹۲	۲,۴۱۳	۲,۳۳۴	۲,۲۵۵	۲,۱۷۷	۲,۰۹۸	۲,۰۱۹	۱,۹۴۰	۶۵۰	
۲,۶۳۸	۲,۵۴۷	۲,۴۵۶	۲,۳۶۵	۲,۲۷۴	۲,۱۸۳	۲,۰۹۲	۲,۰۰۰	۷۵۰	
۲,۷۸۴	۲,۶۸۰	۲,۵۷۷	۲,۴۷۴	۲,۳۷۱	۲,۲۶۸	۲,۱۶۴	۲,۰۶۱	۸۵۰	
۲,۹۲۹	۲,۸۱۴	۲,۶۹۹	۲,۵۸۳	۲,۴۶۸	۲,۳۵۳	۲,۲۳۷	۲,۱۲۲	۹۵۰	
۳,۰۷۵	۲,۹۴۷	۲,۸۲۰	۲,۶۹۲	۲,۵۶۵	۲,۴۳۸	۲,۳۱۰	۲,۱۸۳	۱,۰۵۰	
۳,۲۲۱	۳,۰۸۱	۲,۹۴۱	۲,۸۰۲	۲,۶۶۲	۲,۵۲۳	۲,۳۸۳	۲,۲۴۳	۱,۱۵۰	

کارشناسی ۱۴۰۱	کارشناسی ۱۴۰۲	مفروضات
۲۶۹,۵۵۷	۳۵۰,۰۰۰	نرخ دلار
۶۸۰	۶۸۰	ورق گرم (دلار بر تن)
۱۰۳٪	۱۲۵٪	رقابت کالا
۱۸۸,۸۸۰,۸۲۹	۲۹۷,۵۰۰,۰۰۰	ورق گرم - ریال
۳۰٪	۲۵٪	تورم
۵۰٪	۲۰٪	رشد دستمزد

ارزش گذاری	نرخ تقسیم سود	۵۰٪	تحلیلی P/E	۵	ارزش بر اساس P/E	۱۱,۳۳۸
	تعداد ماه تا دریافت سود	۱۰				۱۰,۴۱۵
	نرخ بازده مورد انتظار	۲۰٪	بتا ۳۶ ماهه	۰,۸۵	ارزش بر اساس DDM	

www.betasahm.ir