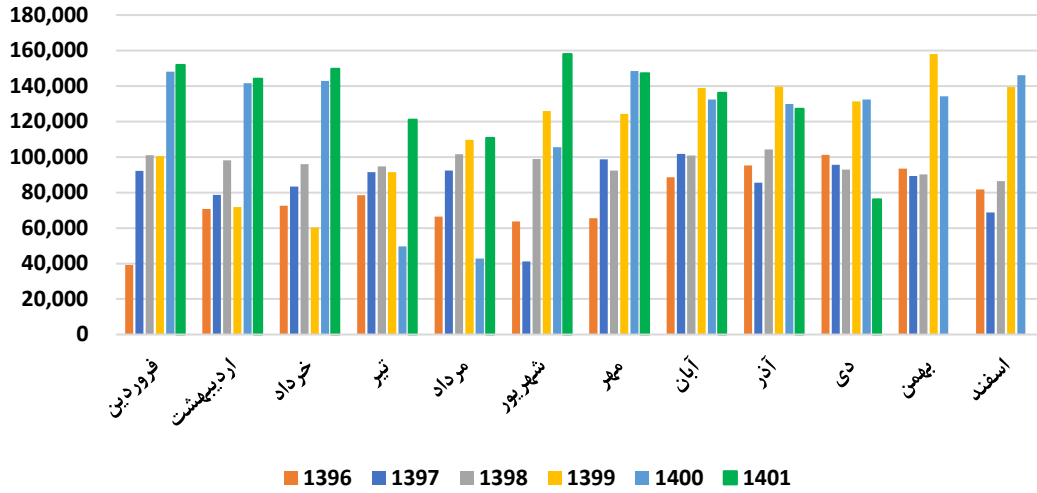


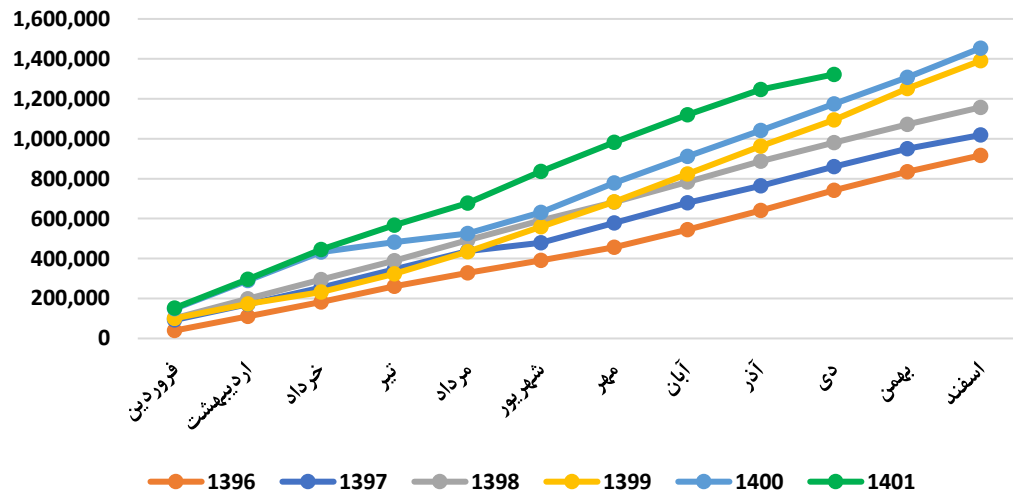
تحلیل بنیادی شرکت فولاد کاوه جنوب کیش (کاوه)

عملکرد ماهانه

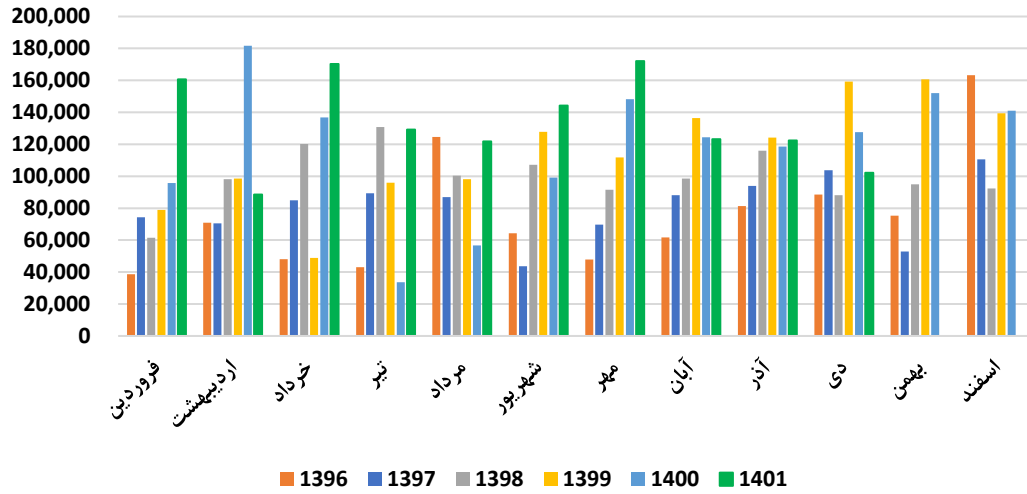
تولید ماهانه شمش کاوه-تن



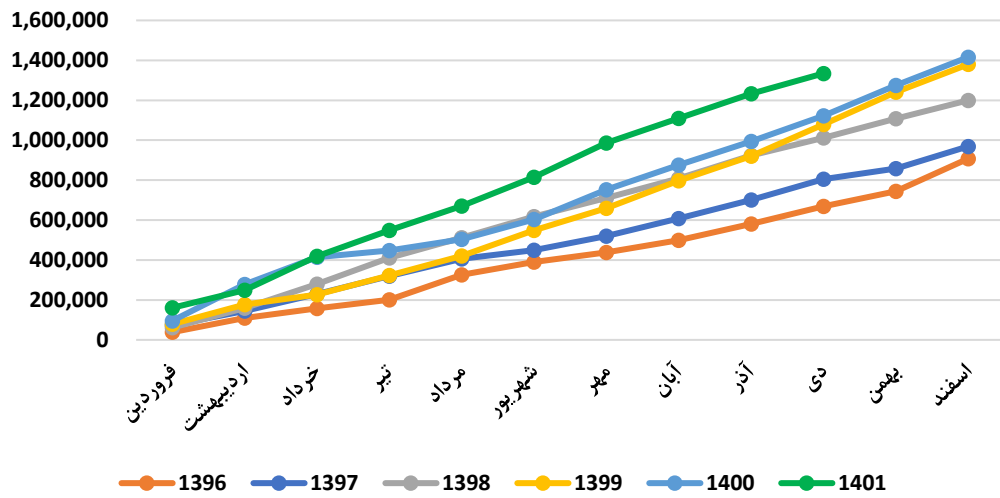
تولید ماهانه تجمعی شمش کاوه-تن



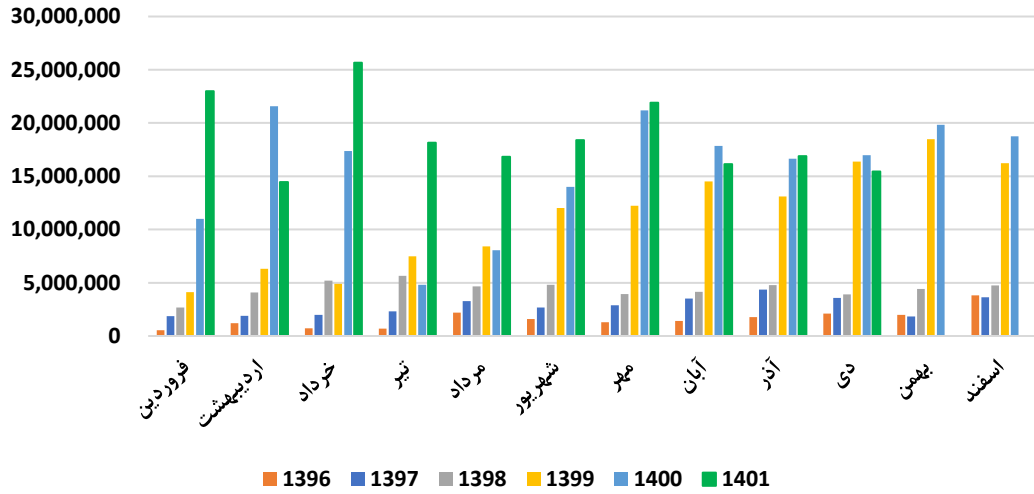
فروش ماهانه شمش کاوه-تن



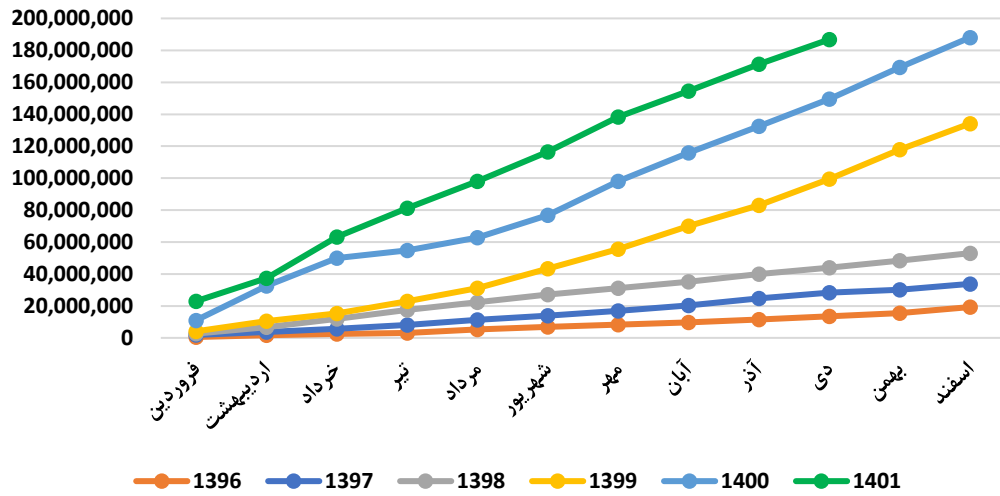
فروش ماهانه تجمعی شمش کاوه-تن



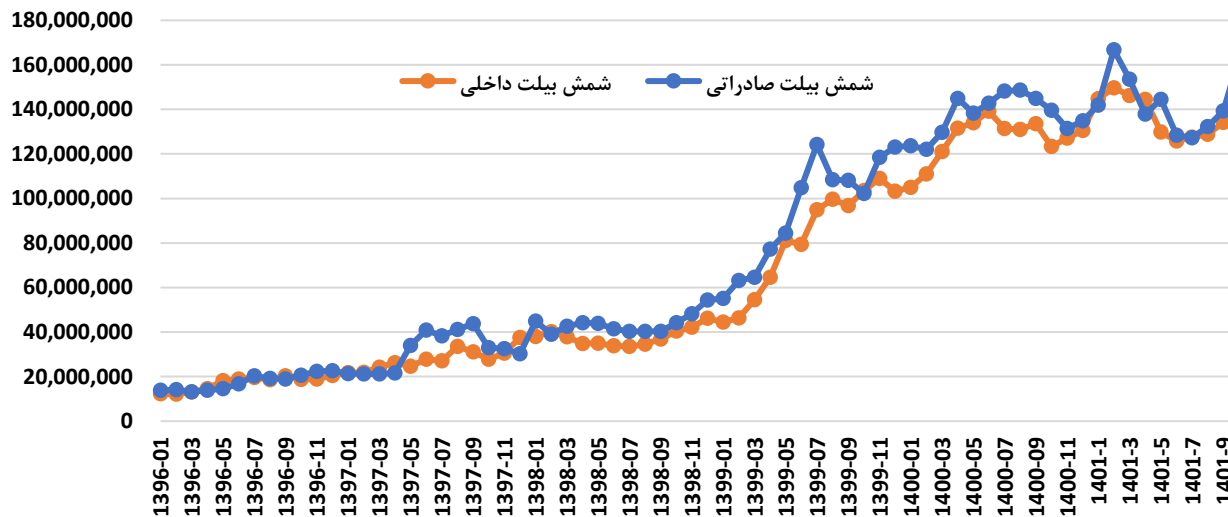
مبلغ فروش ماهانه کاوه-میلیون ریال



مبلغ فروش ماهانه تجمعی کاوه-میلیون ریال



نرخ فروش شمش بیلت ماهانه کاوه-ریال



۱,۳۳۴,۴۷۵	مقدار فروش تجمعی سال مالی	۱۸۶,۸۳۶,۴۲۲	مبلغ فروش تجمعی سال مالی	۱۵,۴۲۹,۹۵۲	مبلغ فروش آخرین ماه
۱۸/۹%	تغییر نسبت دوره مشابه سال قبل	۲۵/۰%	تغییر نسبت دوره مشابه سال قبل	(۸,۷%)	تغییر نسبت به ماه قبل
۱,۳۲۲,۶۴۰	مقدار تولید تجمعی	۲۲/۷%	تغییر نرخ نسبت به میانگین ۳ ماهه قبل	۱۶۳,۱۲۷,۸۵۹	نرخ فروش آخرین ماه
۱۲/۷%	تغییر نسبت دوره مشابه سال قبل	۱۶/۳%	تغییر نرخ نسبت به میانگین ۱۲ ماه قبل	۱۷/۱%	تغییر نسبت به ماه قبل بیلت صادراتی

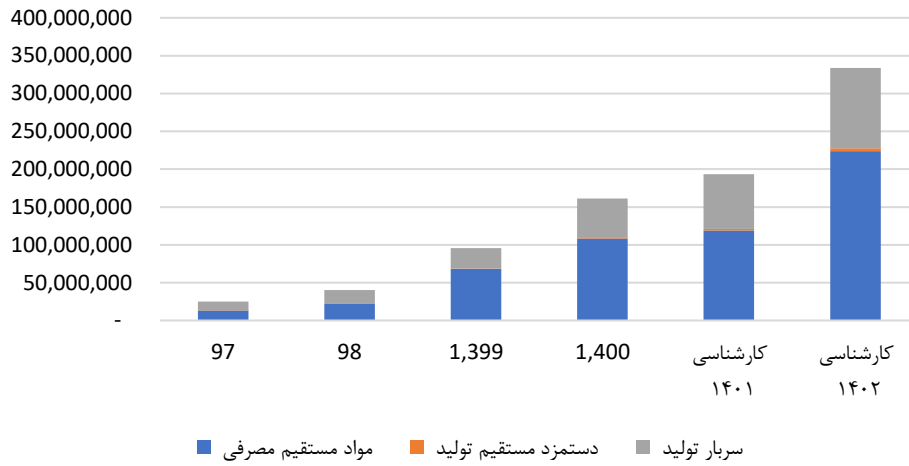
عملکرد سالانه

مقدار تولید	۱,۴۰۰	کارشناسی ۱۴۰۱	کارشناسی ۱۴۰۲
آهن اسفنجی	۱,۷۳۸,۲۲۸	۱,۷۲۹,۳۰۴	۱,۷۰۰,۰۰۰
شمش بیلت	۱,۴۳۶,۱۷۴	۱,۶۶۷,۸۰۹	۲,۰۴۰,۰۰۰
آهن اسفنجی کارمزدی	-	-	-
	۱,۴۳۶,۱۷۴	۱,۶۶۷,۸۰۹	۲,۰۴۰,۰۰۰

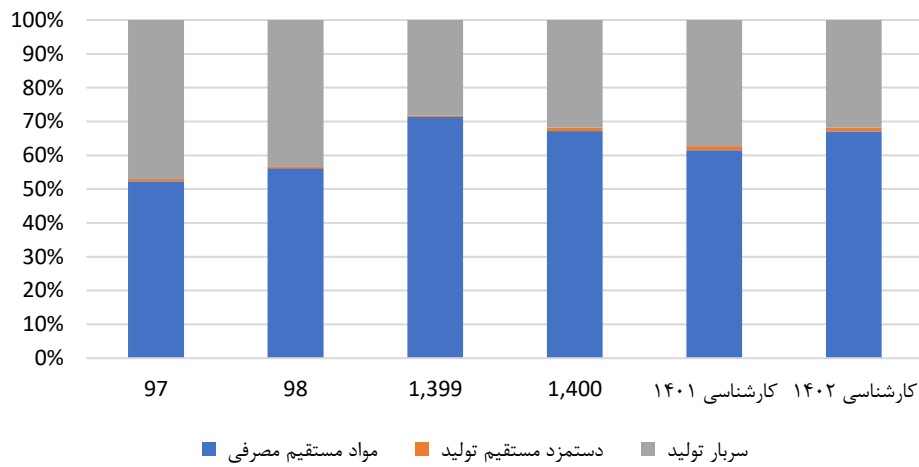
مقدار فروش	۱,۴۰۰	کارشناسی ۱۴۰۱	کارشناسی ۱۴۰۲
آهن اسفنجی داخلی	۲,۹۹۸	-	-
شمش بیلت داخلی	۴۱۸,۸۸۳	۵۶۶,۰۴۲	۵۸۹,۲۱۱
جمع فروش داخلی	۴۲۱,۸۸۱	۵۶۶,۰۴۲	۵۸۹,۲۱۱
شمش بیلت صادراتی	۹۳۳,۷۹۶	۱,۰۸۶,۲۴۴	۱,۴۵۰,۷۸۹
جمع فروش خارجی	۹۳۳,۷۹۶	۱,۰۸۶,۲۴۴	۱,۴۵۰,۷۸۹
جمع	۱,۳۵۵,۶۷۷	۱,۶۵۲,۲۸۶	۲,۰۴۰,۰۰۰

مبلغ فروش	۱,۴۰۰	کارشناسی ۱۴۰۱	کارشناسی ۱۴۰۲
آهن اسفنجی داخلی	۲۵۴,۸۰۱	-	-
شمش بیلت داخلی	۶۰,۳۴۰,۹۶۶	۷۹,۲۱۳,۴۲۴	۱۱۴,۳۸۸,۱۹۲
جمع فروش داخلی	۶۰,۵۹۵,۷۶۷	۷۹,۲۱۳,۴۲۴	۱۱۴,۳۸۸,۱۹۲
شمش بیلت صادراتی	۱۲۷,۴۵۲,۴۸۵	۱۵۷,۹۴۵,۷۹۲	۲۸۷,۴۰۱,۳۵۵
جمع فروش خارجی	۱۲۷,۴۵۲,۴۸۵	۱۵۷,۹۴۵,۷۹۲	۲۸۷,۴۰۱,۳۵۵
جمع	۱۸۸,۰۴۸,۲۵۲	۲۳۷,۱۵۹,۲۱۶	۴۰۱,۷۸۹,۵۴۷

اقلام بها - میلیون ریال



ترکیب بها - درصد



کارشناسی ۱۴۰۲	کارشناسی ۱۴۰۱	۱,۴۰۰	مقدار مصرف طی دوره
-	-	-	مواد اولیه وارداتی
-	-	-	مواد اولیه داخلی
۸۲۵,۴۹۹	۳۱۵,۷۷۱	۱۴۳,۳۷۴	آهن اسفنجی خریداری
۲,۴۰۲,۶۸۷	۲,۴۴۸,۸۷۰	۲,۴۰۲,۶۸۱	گندله
۳,۲۲۸,۱۸۶	۲,۷۶۴,۶۴۱	۲,۵۴۶,۰۵۵	

کارشناسی ۱۴۰۲	کارشناسی ۱۴۰۱	۱,۴۰۰	مبلغ مصرف طی دوره
			مواد اولیه وارداتی
			مواد اولیه داخلی
۱۰۴,۱۶۹,۵۱۱	۲۹,۵۴۶,۴۶۶	۱۲,۷۱۸,۸۸۵	آهن اسفنجی خریداری
۱۰۴,۴۵۳,۶۰۵	۸۵,۴۹۷,۵۸۶	۹۵,۵۴۸,۹۰۰	گندله
۲۰۸,۶۲۳,۱۱۶	۱۱۵,۰۴۴,۰۵۲	۱۰۸,۲۶۷,۷۸۵	

کارشناسی ۱۴۰۲	کارشناسی ۱۴۰۱	۱,۴۰۰	نرخ مصرف طی دوره
۱۲۶,۱۸۹,۷۰۰	۹۳,۵۶۹,۳۵۹	۸۸,۷۱۱,۲۳۸	آهن اسفنجی خریداری
۴۳,۴۷۳,۶۶۹	۳۴,۹۱۳,۰۷۸	۳۹,۷۶۷,۶۱۸	گندله

کارشناسی ۱۴۰۲	کارشناسی ۱۴۰۱	۱,۴۰۰	بهای تمام شده
			مواد مستقیم مصرفی
۲۰۸,۶۲۳,۱۱۶	۱۱۵,۰۴۴,۰۵۲	۱۰۸,۲۶۷,۷۸۵	دستمزد مستقیم تولید
۳,۸۲۶,۴۲۰	۲,۴۱۱,۸۳۲	۱,۵۶۹,۸۳۷	سربار تولید
۱۰۶,۰۸۹,۲۷۵	۷۲,۰۴۶,۹۹۴	۵۱,۲۹۹,۶۳۸	جمع
۳۱۸,۵۳۸,۸۱۱	۱۸۹,۵۰۲,۸۷۸	۱۶۱,۱۳۷,۲۶۰	

کارشناسی ۱۴۰۲	کارشناسی ۱۴۰۱	۱,۴۰۰	دوره مالی
۴۰۱,۷۸۹,۵۴۷	۲۳۷,۱۵۹,۲۱۶	۱۸۸,۰۴۸,۲۵۲	فروش
۳۱۸,۵۳۸,۸۱۱-	۱۸۸,۶۷۸,۶۵۰-	۱۵۱,۰۶۶,۲۸۳-	بهای تمام شده کالای فروش رفته
۸۳,۲۵۰,۷۳۶	۴۸,۴۸۰,۵۶۶	۳۶,۹۸۱,۹۶۹	سود (زیان) ناخالص
۵,۵۴۸,۲۳۲-	۳,۸۸۲,۰۶۷-	۲,۸۵۹,۲۶۰-	هزینه های عمومی, اداری و تشکیلاتی
			هزینه کاهش ارزش دریافتنی ها (هزینه استثنایی)
۰	۴۲۶,۰۸۹-	۴,۲۱۴,۹۹۵-	خالص سایر درآمدها (هزینه های عملیاتی)
۷۷,۷۰۲,۵۰۵	۴۴,۱۷۲,۴۱۰	۲۹,۹۰۷,۷۱۴	سود (زیان) عملیاتی
۹,۴۶۶,۰۶۹-	۶,۶۸۷,۶۵۱-	۳,۲۹۵,۹۵۳-	هزینه های مالی
۰	۵۱۴,۷۵۴-	۶۶۳,۸۳۹	خالص سایر درآمدها و هزینه های غیرعملیاتی
۶۸,۲۳۶,۴۳۵	۳۶,۹۷۰,۰۰۵	۲۷,۲۷۵,۶۰۰	سود (زیان) خالص عملیات در حال تداوم قبل از مالیات
۰	۱,۱۰۲,۷۴۲-	۸۸۲,۰۳۸-	مالیات
۶۸,۲۳۶,۴۳۵	۳۵,۸۶۷,۲۶۳	۲۶,۳۹۳,۵۶۲	سود (زیان) خالص عملیات در حال تداوم
۲,۱۳۲	۱,۱۲۱	۸۲۵	سود هر سهم پس از کسر مالیات
۳۲,۰۰۰,۰۰۰	۳۲,۰۰۰,۰۰۰	۳۲,۰۰۰,۰۰۰	سرمایه
۲,۱۳۲	۱,۱۲۱	۸۲۵	سود هر سهم بر اساس آخرین سرمایه
۲۱٪	۲۰٪	۲۰٪	حاشیه سود ناخالص
۱۹٪	۱۹٪	۱۶٪	حاشیه سود عملیاتی
۱۷٪	۱۵٪	۱۴٪	حاشیه سود خالص



۱۴۰۱									
۵۲۰,۰۰۰	۴۸۰,۰۰۰	۴۴۰,۰۰۰	۴۰۰,۰۰۰	۳۶۰,۰۰۰	۳۲۰,۰۰۰	۲۸۰,۰۰۰	۲۴۰,۰۰۰	۲۰۰,۰۰۰	۱,۱۲۱
۱,۴۵۹	۱,۳۶۷	۱,۲۷۵	۱,۱۸۳	۱,۰۹۱	۹۹۹	۹۰۷	۸۱۵	۷۲۳	۴۵۰
۱,۶۴۱	۱,۵۳۵	۱,۴۲۹	۱,۳۲۳	۱,۲۱۷	۱,۱۱۱	۱,۰۰۵	۸۹۹	۷۹۳	۵۰۰
۱,۸۲۳	۱,۷۰۳	۱,۵۸۳	۱,۴۶۳	۱,۳۴۳	۱,۲۲۳	۱,۱۰۳	۹۸۳	۸۶۳	۵۵۰
۲,۰۰۵	۱,۸۷۱	۱,۷۳۷	۱,۶۰۳	۱,۴۶۹	۱,۳۳۵	۱,۲۰۱	۱,۰۶۷	۹۳۳	۶۰۰
۲,۱۸۵	۲,۰۳۷	۱,۸۸۹	۱,۷۴۲	۱,۵۹۴	۱,۴۴۶	۱,۲۹۸	۱,۱۵۰	۱,۰۰۳	۶۵۰
۲,۳۴۱	۲,۱۸۱	۲,۰۲۱	۱,۸۶۱	۱,۷۰۲	۱,۵۴۲	۱,۳۸۲	۱,۲۲۲	۱,۰۶۳	۷۰۰
۲,۴۸۵	۲,۳۱۴	۲,۱۴۳	۱,۹۷۳	۱,۸۰۲	۱,۶۳۱	۱,۴۶۰	۱,۲۸۹	۱,۱۱۸	۷۵۰
۲,۵۹۰	۲,۴۱۱	۲,۲۳۲	۲,۰۵۳	۱,۸۷۴	۱,۶۹۵	۱,۵۱۶	۱,۳۳۷	۱,۱۵۸	۸۰۰
۱۴۰۲									
۵۲۰,۰۰۰	۴۸۰,۰۰۰	۴۴۰,۰۰۰	۴۰۰,۰۰۰	۳۶۰,۰۰۰	۳۲۰,۰۰۰	۲۸۰,۰۰۰	۲۴۰,۰۰۰	۲۰۰,۰۰۰	۲,۱۳۲
۲,۲۲۷	۲,۱۳۲	۲,۰۳۸	۱,۹۴۳	۱,۸۴۹	۱,۷۵۵	۱,۶۶۰	۱,۵۶۶	۱,۴۷۱	۴۵۰
۲,۳۴۴	۲,۲۴۱	۲,۱۳۸	۲,۰۳۴	۱,۹۳۱	۱,۸۲۷	۱,۷۲۴	۱,۶۲۰	۱,۵۱۷	۴۸۰
۲,۴۶۲	۲,۳۵۰	۲,۲۳۷	۲,۱۲۵	۲,۰۱۲	۱,۹۰۰	۱,۷۸۷	۱,۶۷۵	۱,۵۶۲	۵۱۰
۲,۵۸۰	۲,۴۵۹	۲,۳۳۷	۲,۲۱۶	۲,۰۹۴	۱,۹۷۲	۱,۸۵۱	۱,۷۲۹	۱,۶۰۷	۵۴۰
۲,۶۹۸	۲,۵۶۸	۲,۴۳۷	۲,۳۰۶	۲,۱۷۶	۲,۰۴۵	۱,۹۱۴	۱,۷۸۴	۱,۶۵۳	۵۷۰
۲,۸۱۶	۲,۶۷۷	۲,۵۳۷	۲,۳۹۷	۲,۲۵۷	۲,۱۱۸	۱,۹۷۸	۱,۸۳۸	۱,۶۹۸	۶۰۰
۲,۹۳۴	۲,۷۸۵	۲,۶۳۶	۲,۴۸۷	۲,۳۳۹	۲,۱۹۰	۲,۰۴۱	۱,۸۹۲	۱,۷۴۳	۶۳۰
۳,۰۴۲	۲,۸۸۵	۲,۷۲۸	۲,۵۷۱	۲,۴۱۴	۲,۲۵۷	۲,۰۹۹	۱,۹۴۲	۱,۷۸۵	۶۶۰

کارشناسی ۱۴۰۲	کارشناسی ۱۴۰۱	۱,۴۰۰	مفروضات
۳۵۰,۰۰۰	۲۶۹,۵۵۷	۲۳۰,۳۳۳	دلار
۵۶۶	۵۲۹	۶۱۶	بیلت CIS
۱۹۴,۱۳۸,۰۰۰	۱۳۹,۸۲۹,۸۵۷	۱۲۸,۹۲۲,۲۶۷	شمش فخوز
۶۵٪	۶۷٪	۶۹٪	ضریب آهن اسفنجی
۱۲۶,۱۸۹,۷۰۰	۹۳,۵۶۹,۳۵۹	۸۸,۷۱۱,۲۳۸	نرخ آهن اسفنجی
۲۳٪	۲۵٪	۳۱٪	ضریب گندله
۴۴,۱۴۴,۵۲۹	۳۴,۷۳۰,۲۰۸	۳۹,۸۶۴,۳۶۲	نرخ گندله
۲۰٪	۵۰٪	۲۰٪	دستمزد
۲۵٪	۳۰٪	۲۵٪	تورم
۴,۲۰۰	۴,۲۰۰	۳,۵۰۰	قیمت الکتروود
۷۱,۶۱۸	۷۱,۶۱۸	۷۱,۶۱۸	نرخ آب
۳۵,۰۰۰	۲۰,۰۲۷	۱۵,۰۷۱	نرخ گاز
۶,۶۰۰	۶,۰۰۰	۳,۰۰۰	نرخ برق
۰.۳۵۰	۰.۳۵۰	۰.۲۰۸	نرخ گاز خوراک
۷۰,۰۰۰	۵۰,۰۶۷	۴۵,۲۱۴	نرخ ریالی گاز خوراک
۳۵,۰۰۰	۲۰,۰۲۷	۱۵,۰۷۱	نرخ گاز سوخت فولادی
۰.۵	۰.۴	۰.۳	ضریب نرخ گاز سوخت به گاز خوراک

کاوه با توجه به سود برآوردی سال بعد و تعدیل نرخ دلار نیما میتواند یکی از گزینه های مناسب نگهداری در گروه خود تلقی گردد.