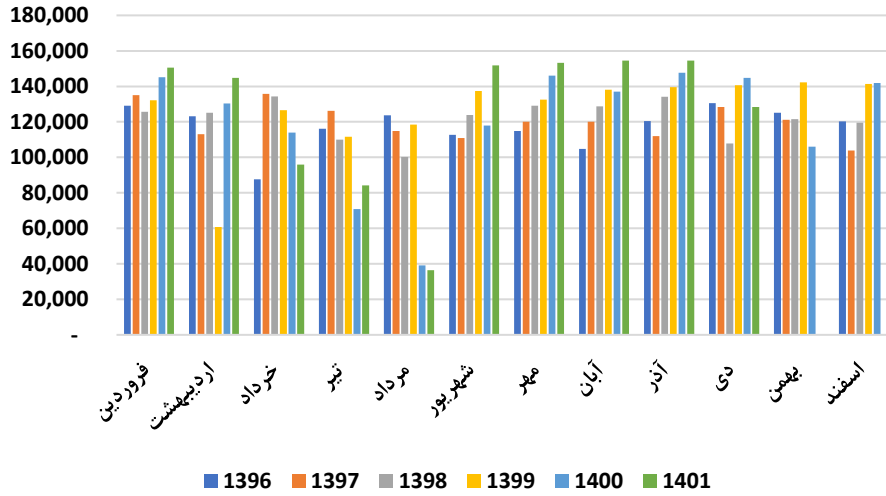


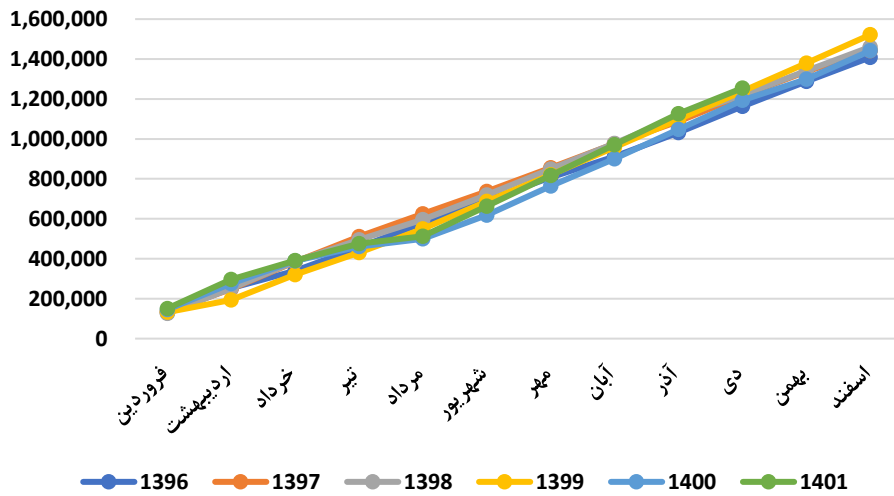
تحلیل بنیادی شرکت فولاد هرمزگان (هرمز)

بررسی وضعیت ماهانه

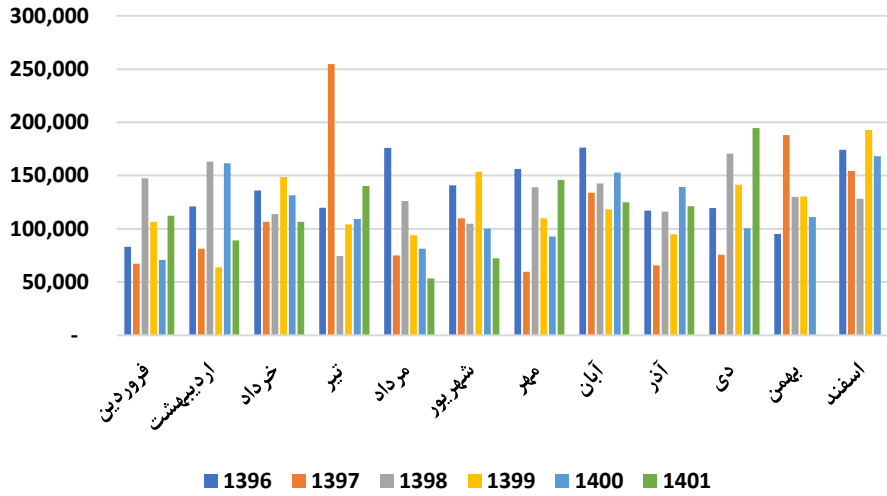
تولید ماهانه هرمز - تن



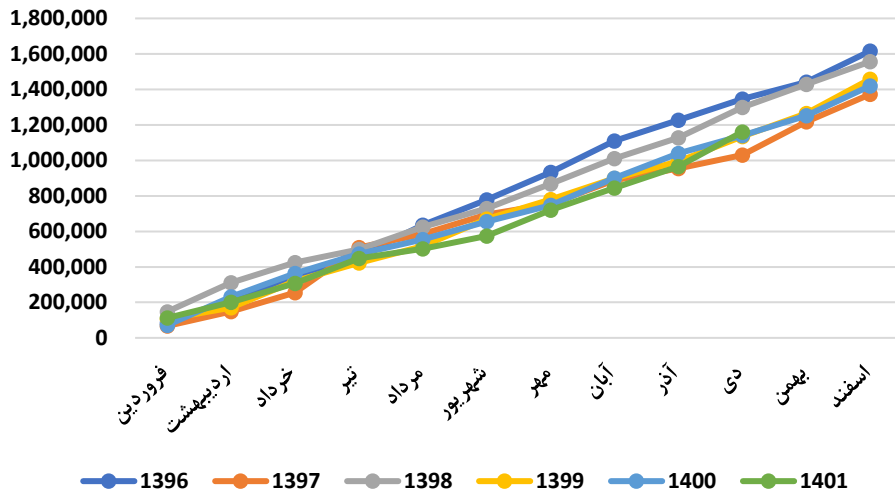
تولید ماهانه تجمعی هرمز - تن



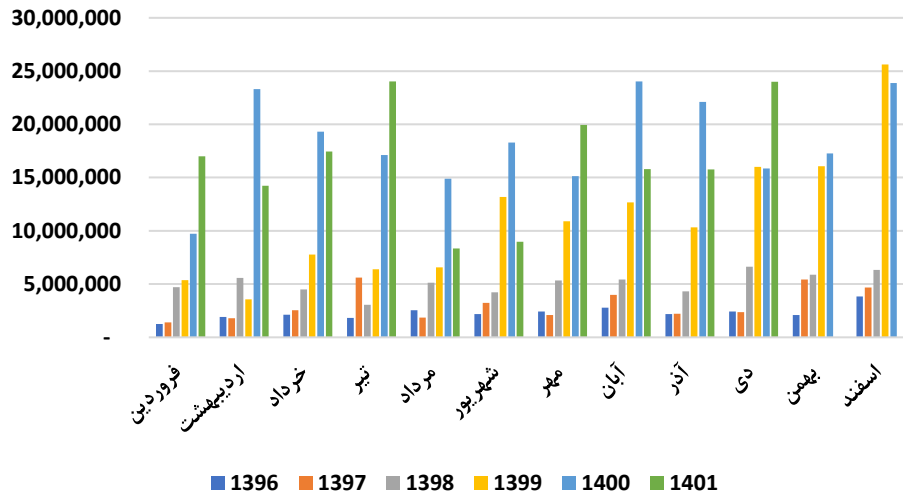
فروش ماهانه هرمز - تن



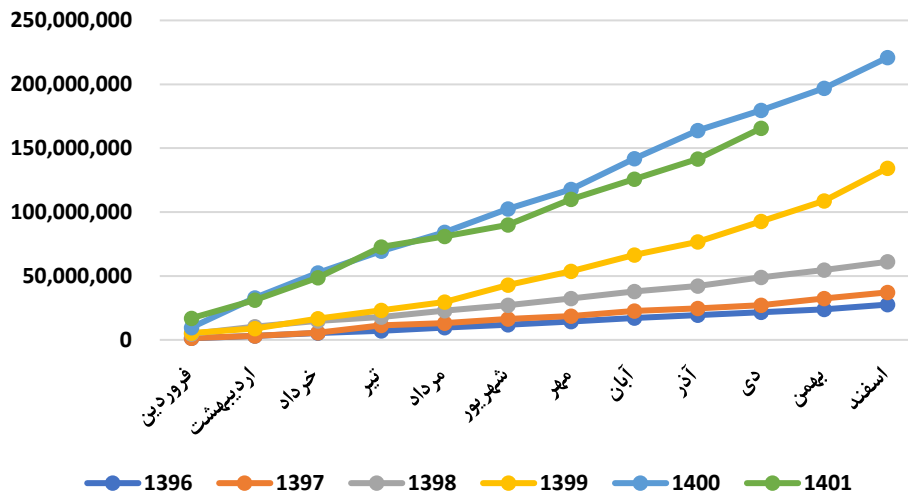
فروش ماهانه تجمعی هرمز - تن



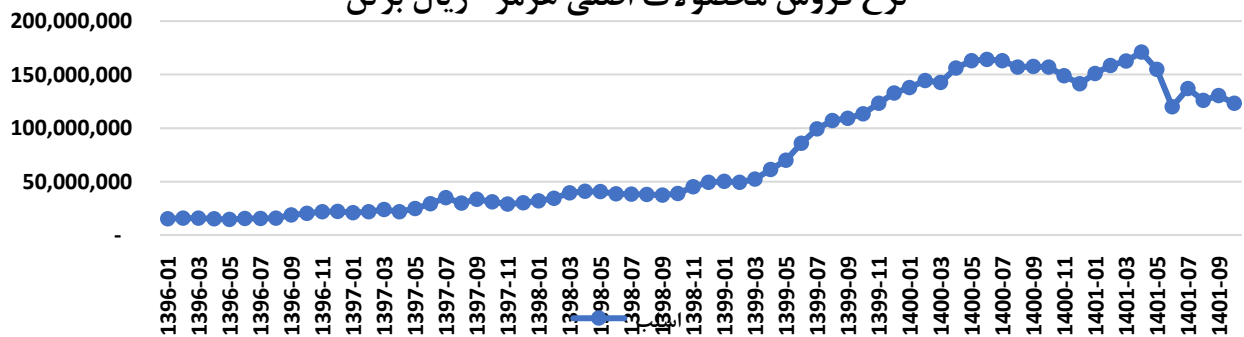
مبلغ فروش ماهانه هرمز - میلیون ریال



مبلغ فروش ماهانه تجمعی هرمز - میلیون ریال



نرخ فروش محصولات اصلی هرمز - ریال برتن



۱,۱۶۹,۳۱۳	مقدار فروش تجمعی سال مالی	۱۶۵,۵۰۴,۳۹۸	مبلغ فروش تجمعی سال مالی	۲۳,۹۸۴,۷۶۷	مبلغ فروش آخرین ماه
۱۷٪	تغییر نسبت دوره مشابه سال قبل	(۷,۹٪)	تغییر نسبت دوره مشابه سال قبل	۵۲,۱٪	تغییر نسبت به ماه قبل
۱,۲۵۴,۱۹۹	مقدار تولید تجمعی	(۶,۰٪)	تغییر نرخ نسبت به میانگین ۳ ماهه قبل	۱۲۳,۱۹۹,۳۳۱	نرخ فروش آخرین ماه
۵,۱٪	تغییر نسبت دوره مشابه سال قبل	(۱۶,۴٪)	تغییر نرخ نسبت به میانگین ۱۲ ماه قبل	(۵,۴٪)	تغییر نسبت به ماه قبل

عملکرد سالانه

کارشناسی ۱۴۰۲	کارشناسی ۱۴۰۱	۱,۴۰۰	مقدار تولید
۱,۶۰۰,۰۰۰	۱,۵۰۱,۸۱۲	۱,۴۳۹,۹۳۹	اسلب
۱,۶۰۰,۰۰۰	۱,۵۲۷,۰۶۷	۱,۷۱۳,۳۴۸	آهن اسفنجی
۱۱۳,۲۹۹	۱۱۷,۸۷۴	۱۱۰,۸۸۶	آهک
-	-	-	پلیت
۵۳,۹۱۴	۴۱,۲۶۳	۴۱,۲۴۰	بریکت
۳,۸۱۶	۴,۵۶۴	۱۶,۷۲۸	قراضه
			سایر
۳,۳۷۱,۰۲۹	۳,۱۹۲,۵۸۱	۳,۳۲۲,۱۴۱	

کارشناسی ۱۴۰۲	کارشناسی ۱۴۰۱	۱,۴۰۰	مقدار فروش
			مقدار فروش داخلی
۸۳۰,۷۸۸	۷۸۰,۴۵۱	۸۲۲,۱۸۲	اسلب
-	۲,۰۰۱	-	آهن اسفنجی
۲۹,۲۴۴	۱۵,۲۱۱	۱۴,۶۲۱.۰۰	آهک
-	۹,۳۹۹	۶۱,۲۶۷	بریکت
		-	سایر
۸۶۰,۰۳۱	۸۰۶,۹۶۲	۸۹۸,۰۷۰	جمع فروش داخلی
-	-	-	مقدار فروش خارجی
۷۶۹,۲۱۲	۵۶۰,۲۳۰	۶۰۰,۹۰۸.۰۰	اسلب
۷۶۹,۲۱۲	۵۶۰,۲۳۰	۶۰۰,۹۰۸	جمع فروش خارجی
-	-	-	مقدار فروش درآمد ارائه خدمات
-	-	-	جمع فروش خدمات
-	-	-	برگشت از فروش

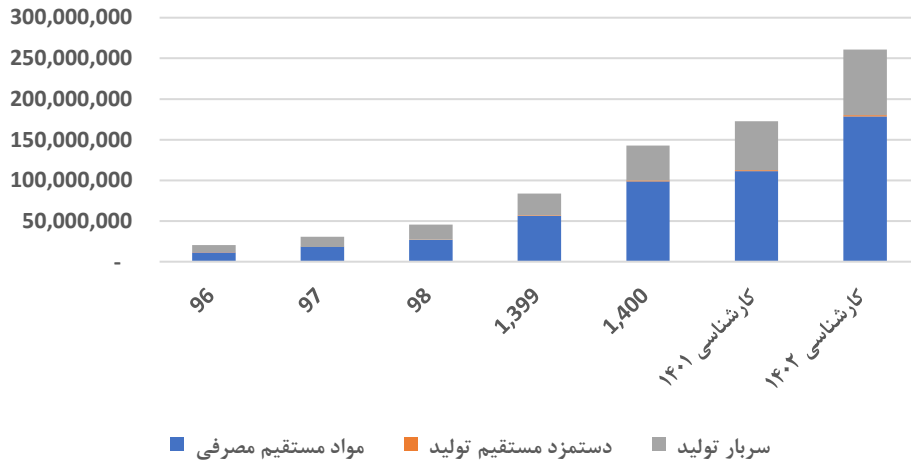
-	-	-	تخفیفات
۱,۶۲۹,۲۴۴	۱,۳۶۷,۱۹۲	۱,۴۹۸,۹۷۸	جمع

۱,۶۰۰,۰۰۰	۱,۵۰۰,۰۰۰	۱,۴۶۴,۸۱۳	جمع فروش اسلب
-----------	-----------	-----------	---------------

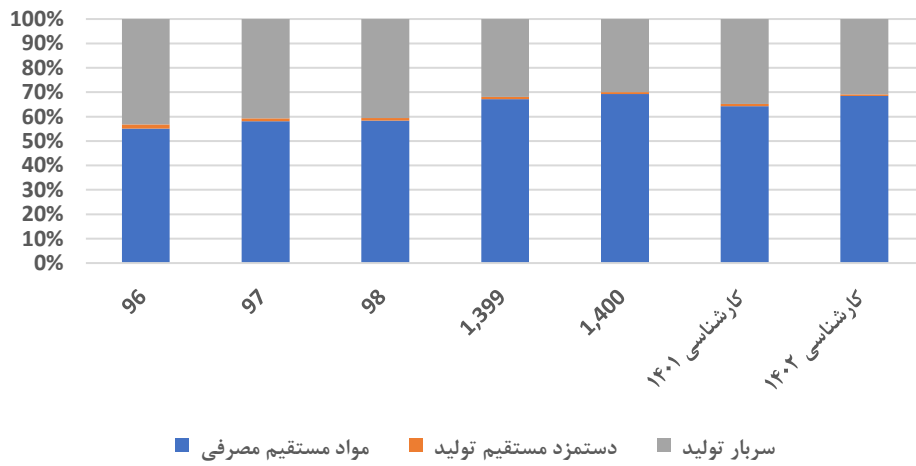
۴۸%	۴۸%	۴۸%	نسبت فروش صادراتی اسلب
-----	-----	-----	------------------------

کارشناسی ۱۴۰۲	کارشناسی ۱۴۰۱	۱,۴۰۰	مبلغ فروش
			فروش داخلی
۲۰۱,۵۰۷,۵۱۵	۱۱۸,۲۳۹,۳۴۸	۱۲۸,۷۵۷,۵۵۷	اسلب
-	۲۱۴,۷۴۹	-	آهن اسفنجی
۳۳,۵۷۰	۲۹,۱۷۵	۲۰,۵۳۰	آهک
-	۴۴۰,۱۱۰	۴,۹۷۴,۶۰۴	بریکت
			سایر
۲۰۱,۵۴۱,۰۸۵	۱۱۸,۹۲۳,۳۸۲	۱۳۳,۷۵۲,۶۹۱	جمع فروش داخلی
-	-	-	فروش خارجی
۱۶۹,۶۱۱,۳۵۰	۸۵,۹۰۷,۰۹۸	۸۷,۶۵۲,۰۲۹	اسلب
۱۶۹,۶۱۱,۳۵۰	۸۵,۹۰۷,۰۹۸	۸۷,۶۵۲,۰۲۹	جمع فروش خارجی
۳۷۱,۱۵۲,۴۳۵	۲۰۴,۸۳۰,۴۸۰	۲۲۱,۴۰۴,۷۲۰	جمع

اقلام بها - میلیون ریال



ترکیب بها - درصد

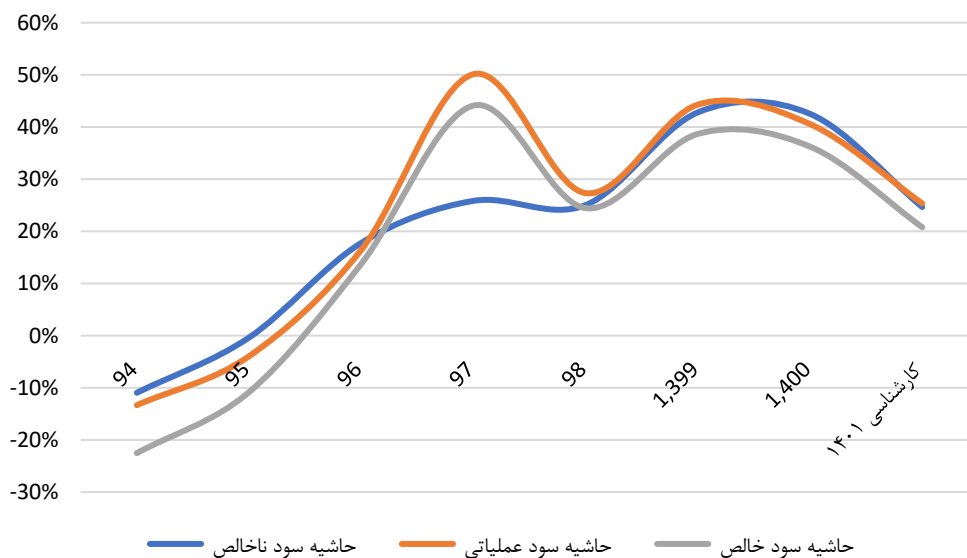


مقدار مصرف طی دوره	۱,۴۰۰	کارشناسی ۱۴۰۱	کارشناسی ۱۴۰۲
مواد معدنی	۲,۶۸۹,۱۲۱	۲,۴۶۴,۸۰۳	۳,۲۶۲,۹۴۸
چسب سیلیکات	-	-	-
قراضه	۲۳,۱۷۰	۴,۶۶۸	۴,۲۵۶
مواد اولیه داخلی	-	-	-
سنگ آهک	۲۰۷,۲۰۹	۲۱۸,۹۷۹	۲۰۷,۹۲۲
آهک هیدراته	۲۳,۸۲۵	۱۶,۴۰۱	۲۴,۰۸۴
آهن اسفنجی	-	۵۰,۵۹۳	۲۷۶,۶۳۸
ملاس	۳,۱۸۱	۲,۶۶۹	۳,۵۷۴
گندله	-	-	-
	۲,۹۴۶,۵۰۶	۲,۷۵۸,۱۱۲	۳,۷۷۹,۴۲۲

مبلغ مصرف طی دوره	۱,۴۰۰	کارشناسی ۱۴۰۱	کارشناسی ۱۴۰۲
مواد معدنی	۹۶,۶۶۴,۲۹۶	۱۰۵,۷۷۴,۷۴۶	۱۴۰,۷۸۹,۳۶۳
چسب سیلیکات	-	-	-
قراضه	۱,۶۰۳,۹۱۸	۳۸۴,۴۷۹	۲۹۵,۵۳۰
مواد اولیه داخلی	-	-	-
سنگ آهک	۲۹۷,۱۶۶	۶۴۴,۴۳۲	۱,۲۰۶,۶۵۷
آهک هیدراته	۱۹۳,۳۵۰	۲۴۸,۱۴۶	۶۵۶,۴۹۵
آهن اسفنجی	-	۴,۰۷۷,۳۶۹	۳۵,۶۲۱,۲۴۷
ملاس	۵۸,۷۷۱	۳۱,۴۰۵	۵۶,۹۹۴
گندله	-	-	-
	۹۸,۸۱۷,۵۰۱	۱۱۱,۱۶۰,۵۷۷	۱۷۸,۶۲۶,۲۸۶

کارشناسی ۱۴۰۲	کارشناسی ۱۴۰۱	۱,۴۰۰	نرخ مصرف طی دوره
۵۱,۷۹۷,۹۲۶	۳۲,۷۳۳,۲۷۳	۳۵,۹۴۶,۴۲۹	گندله
۷۱,۸۲۷,۶۹۶	۶۸,۴۰۸,۸۳۱	۶۹,۲۲۳,۹۱۰	چسب سیلیکات قراضه
۵,۸۰۹,۴۷۸	۳,۰۷۱,۱۰۹	۱,۴۳۴,۱۳۷	سنگ آهک
۲۷,۲۵۸,۶۲۸	۱۴,۷۳۹,۰۲۹	۸,۱۱۵,۴۲۵	آهک هیدراته
۱۲۸,۷۶۵,۰۰۰	۸۰,۵۹۱,۶۵۰		آهن اسفنجی
۲۴,۴۴۱,۴۵۱	۱۷,۳۴۳,۳۲۰	۱۸,۴۷۵,۶۳۷	ملاس

نسبت های مالی هرمز



کارشناسی ۱۴۰۲	کارشناسی ۱۴۰۱	۱,۴۰۰	دوره مالی
۳۷۱,۱۵۲,۴۳۵	۲۰۴,۸۳۰,۴۸۰	۲۲۱,۴۰۴,۷۲۰	فروش
۲۳۶,۴۷۶,۵۰۶-	۱۵۴,۳۲۶,۸۶۲-	۱۲۷,۲۶۵,۲۷۴-	بهای تمام شده کالای فروش رفته
۱۳۴,۶۷۵,۹۲۹	۵۰,۵۰۳,۶۱۸	۹۴,۱۳۹,۴۴۶	سود (زیان) ناخالص
۱۷,۴۱۱,۰۳۹-	۶,۶۹۳,۷۲۹-	۴,۷۴۸,۵۰۹-	هزینه های عمومی, اداری و تشکیلاتی
۰	۰	۰	هزینه کاهش ارزش دریافتنی ها (هزینه استثنایی)
۴,۷۶۳,۰۳۸	۲,۷۳۳,۱۹۸	۴۰۷,۱۲۷	خالص سایر درآمدها (هزینه ها) ی عملیاتی
۱۲۲,۰۲۷,۹۲۸	۵۱,۹۲۸,۶۱۶	۸۹,۷۹۸,۰۶۴	سود (زیان) عملیاتی
۴,۵۴۲,۴۰۴-	۴,۱۵۳,۸۴۶-	۱,۷۵۳,۴۶۰-	هزینه های مالی
۹۵,۵۸۶	۱,۸۶۸,۹۴۵	۶۶۱,۰۹۱-	خالص سایر درآمدها و هزینه های غیرعملیاتی
۱۱۷,۵۸۱,۱۱۰	۴۹,۶۴۳,۷۱۵	۸۷,۳۸۳,۵۱۳	سود (زیان) خالص عملیات در حال تداوم قبل از مالیات
۱۹,۱۲۴,۱۴۵-	۷,۰۷۵,۱۹۰-	۷,۱۴۶,۵۱۶-	مالیات
۹۸,۴۵۶,۹۶۵	۴۲,۵۶۸,۵۲۵	۸۰,۲۳۶,۹۹۷	سود (زیان) خالص عملیات در حال تداوم
۰	۰	۰	سود (زیان) عملیات متوقف شده پس از اثر مالیاتی
۹۸,۴۵۶,۹۶۵	۴۲,۵۶۸,۵۲۵	۸۰,۲۳۶,۹۹۷	سود (زیان) خالص
۳,۹۳۸	۱,۷۰۳	۳,۲۰۹	سود هر سهم پس از کسر مالیات
۲۵,۰۰۰,۰۰۰	۲۵,۰۰۰,۰۰۰	۲۵,۰۰۰,۰۰۰	سرمایه
۳,۹۳۸	۱,۷۰۳	۳,۲۰۹	سود هر سهم بر اساس آخرین سرمایه
۳۶%	۲۵%	۴۳%	حاشیه سود ناخالص
۳۳%	۲۵%	۴۱%	حاشیه سود عملیاتی
۲۷%	۲۱%	۳۶%	حاشیه سود خالص

ارزش گذاری	نرخ تقسیم سود	۷۵%	تحلیلی P/E	۵	ارزش بر اساس P/E	۱۹,۶۹۱
	تعداد ماه تا دریافت سود	۷				
	نرخ بازده مورد انتظار	۳۱%				ارزش بر اساس DDM

۱۴۰۱								
۴۸۰,۰۰۰	۴۴۰,۰۰۰	۴۰۰,۰۰۰	۳۶۰,۰۰۰	۳۲۰,۰۰۰	۲۸۰,۰۰۰	۲۴۰,۰۰۰	۲۰۰,۰۰۰	۱,۷۰۳
۲,۵۹۵	۲,۲۸۰	۱,۹۴۴	۱,۶۵۸	۱,۳۷۱	۱,۰۳۹	۶۷۴	۳۱۰	۴۰۰
۲,۹۰۹	۲,۵۸۰	۲,۲۲۷	۱,۸۸۱	۱,۵۶۹	۱,۲۵۷	۸۶۴	۴۶۸	۴۵۰
۳,۲۲۳	۲,۸۶۸	۲,۵۱۳	۲,۱۲۵	۱,۷۶۸	۱,۴۳۱	۱,۰۵۳	۶۲۵	۵۰۰
۳,۵۳۷	۳,۱۵۶	۲,۷۷۵	۲,۳۹۳	۱,۹۶۵	۱,۶۰۵	۱,۲۴۲	۷۸۳	۵۵۰
۳,۸۱۵	۳,۴۱۲	۳,۰۰۸	۲,۶۰۳	۲,۱۶۴	۱,۷۵۹	۱,۳۷۶	۹۲۴	۶۰۰
۴,۰۶۹	۳,۶۴۵	۳,۲۲۰	۲,۷۹۴	۲,۳۶۸	۱,۹۰۰	۱,۴۹۷	۱,۰۵۲	۶۵۰
۴,۲۵۵	۳,۸۱۴	۳,۳۷۴	۲,۹۳۳	۲,۴۹۲	۲,۰۰۲	۱,۵۸۵	۱,۱۴۵	۷۰۰
۴,۴۲۲	۳,۹۶۸	۳,۵۱۴	۳,۰۶۰	۲,۶۰۵	۲,۱۱۶	۱,۶۶۵	۱,۲۳۰	۷۵۰
۱,۴۰۲								
۴۸۰,۰۰۰	۴۴۰,۰۰۰	۴۰۰,۰۰۰	۳۶۰,۰۰۰	۳۲۰,۰۰۰	۲۸۰,۰۰۰	۲۴۰,۰۰۰	۲۰۰,۰۰۰	۳,۹۳۸
۳,۰۳۹	۲,۹۷۵	۲,۹۳۸	۲,۸۹۴	۲,۸۲۰	۲,۷۸۸	۲,۶۹۰	۲,۵۷۸	۴۰۰
۳,۳۷۵	۳,۲۸۳	۳,۲۱۸	۳,۱۴۶	۳,۰۶۰	۲,۹۷۲	۲,۸۹۱	۲,۷۴۵	۴۵۰
۳,۷۱۲	۳,۵۹۲	۳,۴۹۹	۳,۳۹۸	۳,۲۹۱	۳,۱۶۲	۳,۰۷۲	۲,۹۱۳	۵۰۰
۴,۰۴۸	۳,۹۰۰	۳,۷۷۹	۳,۶۵۱	۳,۵۱۵	۳,۳۸۰	۳,۲۳۰	۳,۰۸۰	۵۵۰
۴,۳۴۷	۴,۱۷۴	۴,۰۲۹	۳,۸۷۵	۳,۷۱۵	۳,۵۵۵	۳,۳۷۰	۳,۲۲۹	۶۰۰
۴,۶۲۱	۴,۴۲۵	۴,۲۵۶	۴,۰۸۰	۳,۸۹۷	۳,۷۱۴	۳,۵۱۸	۳,۳۴۲	۶۵۰
۴,۸۱۹	۴,۶۰۷	۴,۴۲۲	۴,۲۲۹	۴,۰۲۹	۳,۸۳۰	۳,۶۳۰	۳,۴۲۰	۷۰۰
۵,۰۰۰	۴,۷۷۳	۴,۵۷۲	۴,۳۶۴	۴,۱۵۰	۳,۹۳۵	۳,۷۲۰	۳,۴۹۱	۷۵۰

با توجه به بهبود قیمت اسلب و لزوم افزایش نرخ ارز تسعیر صادرکنندگان هرگز یکی از گزینه های مناسب برای سال آینده خواهد بود.

کارشناسی	کارشناسی	مفروضات
۱۴۰۲	۱۴۰۱	
۳۵۰,۰۰۰	۲۶۹,۵۵۷	نرخ دلار
۶۳۰	۴۸۸	اسلب CIS
۱۱۰٪	۱۰۰٪	ضریب بورس کالا
۱۹۸,۱۰۰,۰۰۰	۱۴۲,۶۸۳,۵۲۸	شمش فخوز
۲۴۲,۵۵۰,۰۰۰	۱۳۱,۱۴۹,۳۶۱	نرخ اسلب-داخلی
۲۲۰,۵۰۰,۰۰۰	۱۵۳,۳۴۲,۵۰۶	نرخ اسلب-صادراتی
۱۲۸,۷۶۵,۰۰۰	۸۰,۵۹۱,۶۵۰	نرخ آهن اسفنجی
۰.۶۵	۰.۵۶	ضریب اسفنجی
۲۰٪	۵۰٪	نرخ افزایش دستمزد
۲۵٪	۳۰٪	نرخ تورم
۴۲۰۰	۴۲۰۰	نرخ الکتروود-تن
۷۱۶۱۸	۷۱۶۱۸	نرخ آب
۳۵,۰۰۰	۲۰,۰۰۰	نرخ گاز
۶۶۰۰	۶۰۰۰	نرخ برق
۵۶۶	۵۲۹	شمش (بیلت CIS)
۵۱,۷۹۷,۹۲۶	۳۲,۷۳۳,۲۷۳	نرخ گندله
۲۶٪	۲۳٪	نسبت گندله به شمش
۰.۳۵۰	۰.۳۵۰	نرخ گاز خوراک
۷۰,۰۰۰	۵۰,۰۶۷	نرخ ریالی گاز خوراک
۳۵,۰۰۰	۲۰,۰۰۰	نرخ گاز سوخت فولادی