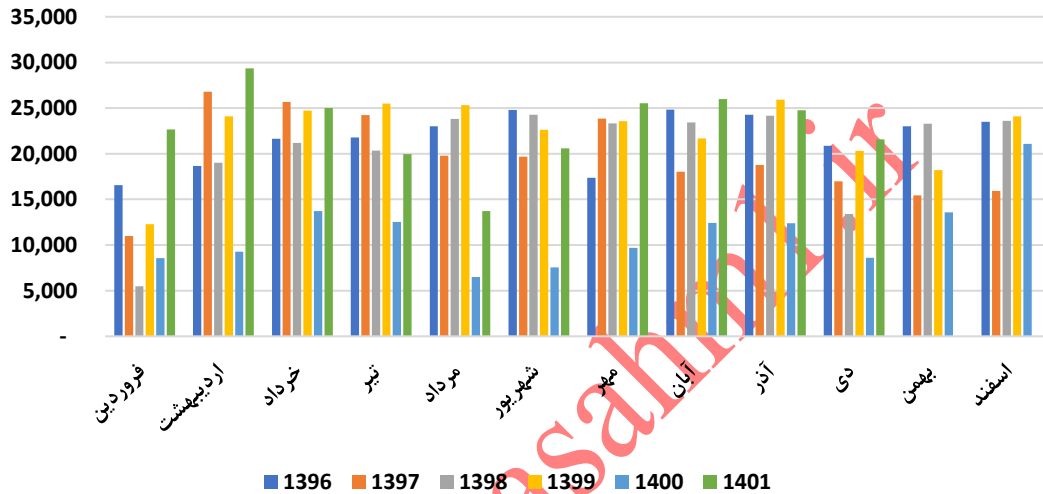


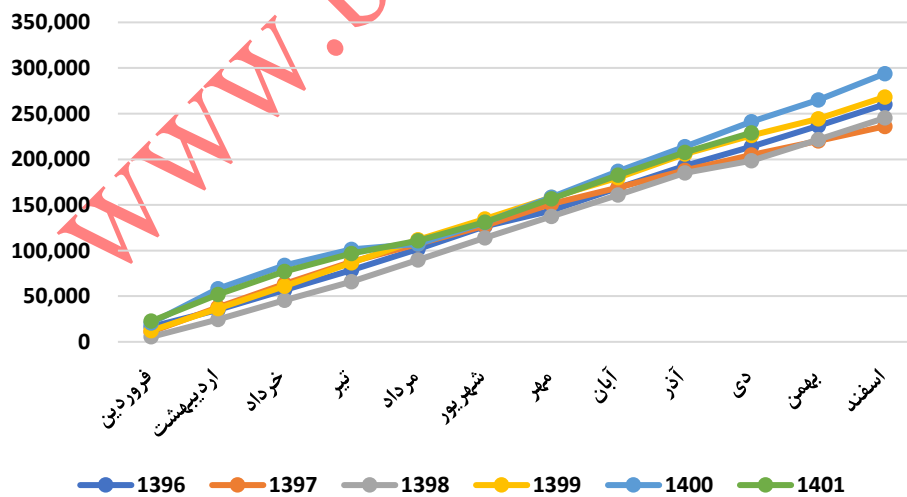
تحلیل بنیادی شرکت نورد و قطعات فولادی (فنورد)

عملکرد ماهانه

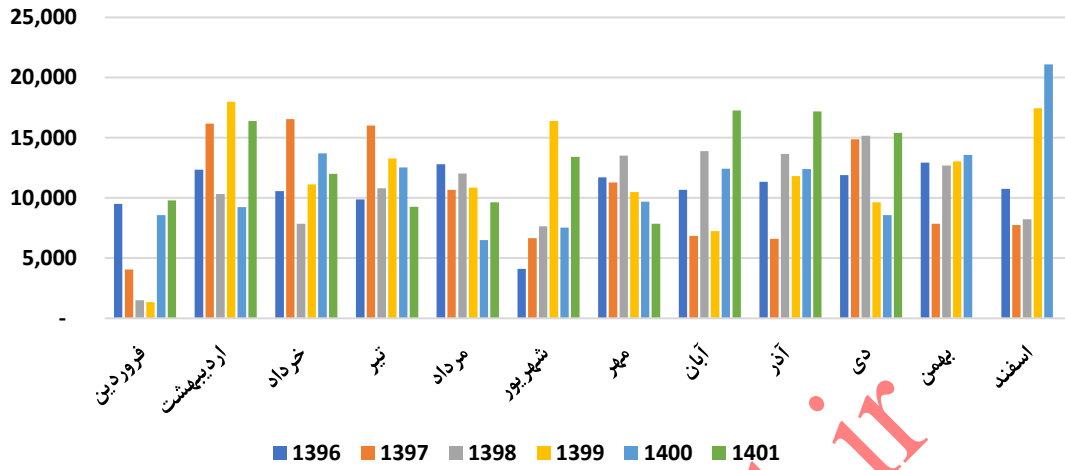
تولید ماهانه فنورد - تن



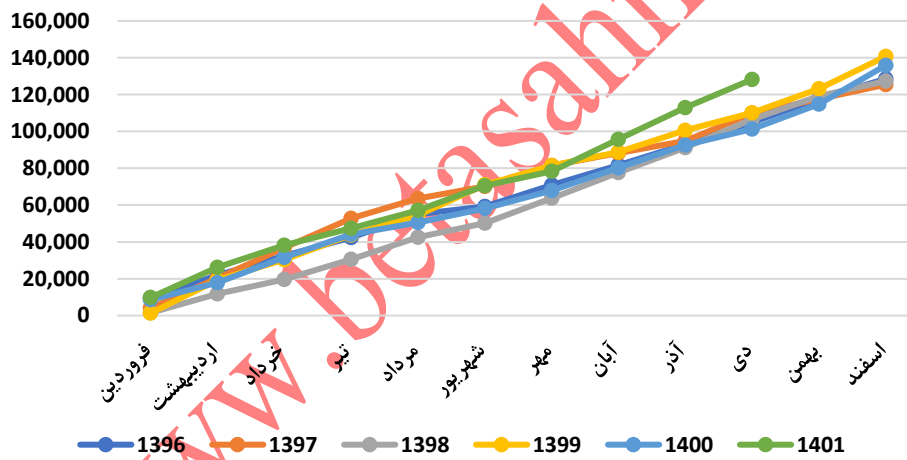
تولید ماهانه تجمعی فنورد - تن



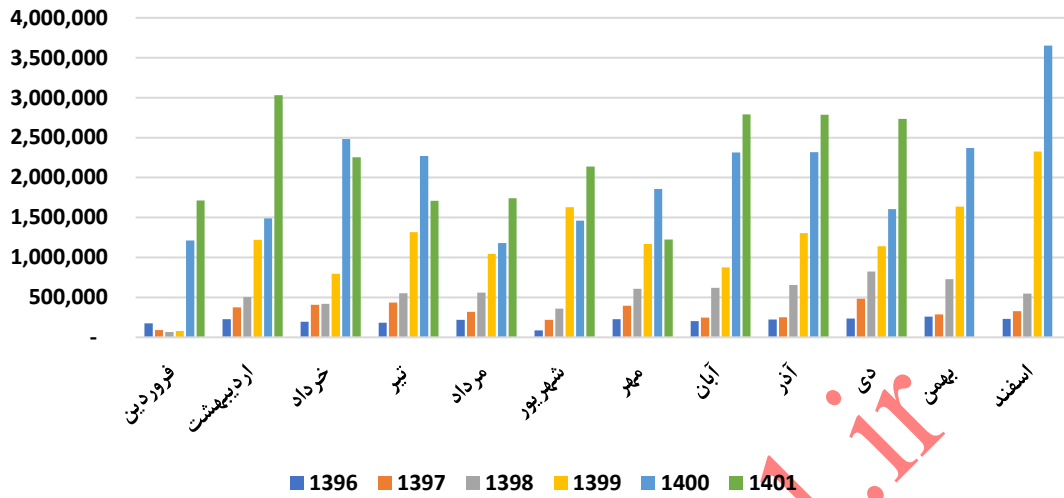
فروش ماهانه فنورد - تن



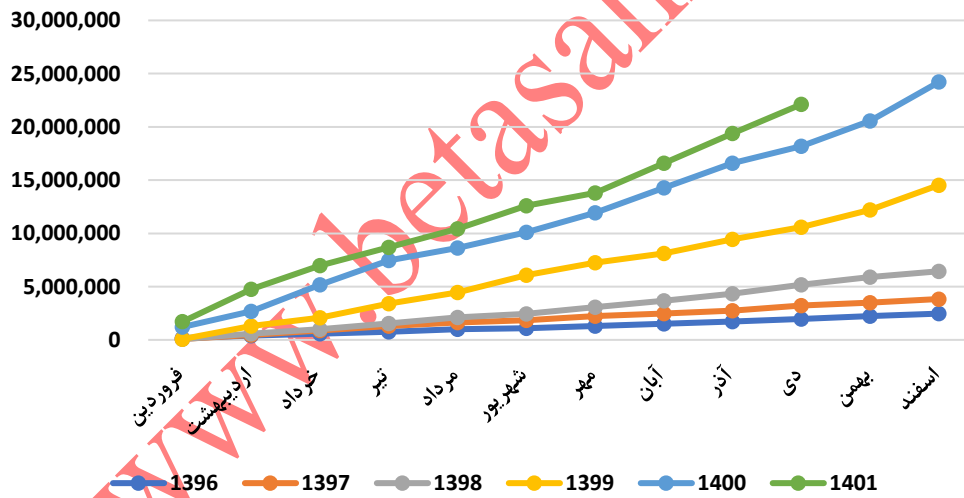
فروش ماهانه تجمعی فنورد - تن



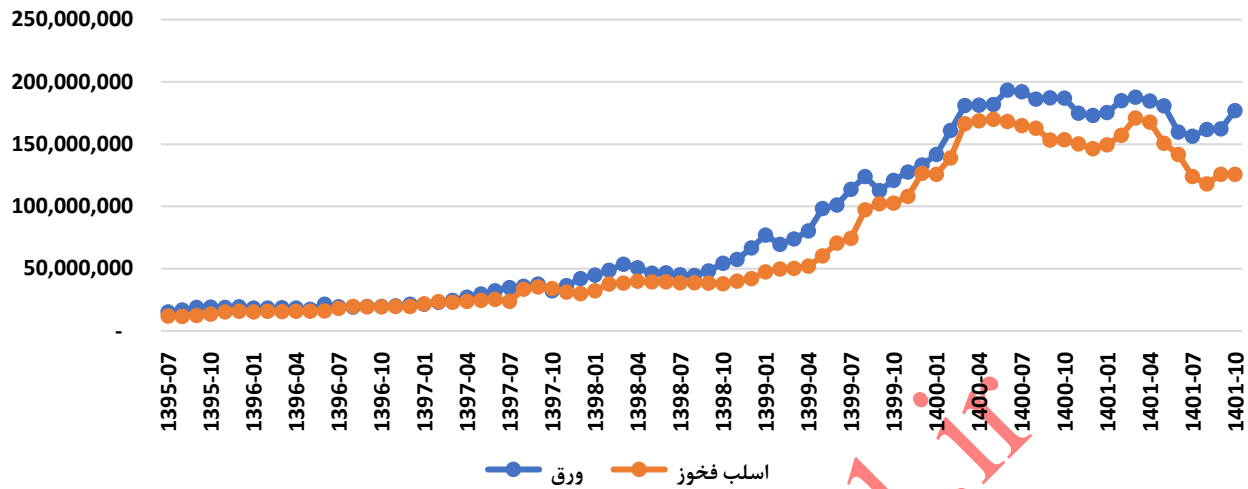
مبلغ فروش ماهانه فنورد - میلیون ریال



مبلغ فروش ماهانه تجمعی فنورد - میلیون ریال



نرخ فروش محصولات اصلی فنورد - ریال برتن



۲,۷۳۴,۱۶۰	مبلغ فروش تجمعی سال مالی	۲۲,۱۲۶,۹۷۷	مقدار فروش تجمعی سال مالی	۱۲۸,۲۲۴	مبلغ فروش آخرین ماه
(۱,۹٪)	تغییر نسبت دوره مشابه سال قبل	۲۱,۶٪	تغییر نسبت دوره مشابه سال قبل	۲۶,۷٪	تغییر نسبت به ماه قبل
۱۷۶,۹۹۳,۳۶۸	تغییر نرخ نسبت به میانگین ۳ ماهه قبل	۱۰,۵٪	مقدار تولید تجمعی	۲۲۹,۱۱۴	نرخ فروش آخرین ماه
۹,۱٪	تغییر نرخ نسبت به میانگین ۱۲ ماه قبل	۱,۱٪	تغییر نسبت دوره مشابه سال قبل	(۵,۱٪)	تغییر نسبت به ماه قبل ورق. تسمه. پلیت

عملکرد سالانه- درآمد و بها

کارشناسی ۱۴۰۲	کارشناسی ۱۴۰۱	۱,۴۰۰	۱,۳۹۹	۹۸	مقدار تولید
۱۴۰,۷۰۵	۱۵۰,۳۱۴	۱۶۴,۳۶۲	۱۳۸,۶۳۰	۱۴۰,۹۳۶	ورق-تسمه-پلیت
۱۲۳,۷۳۱	۱۱۹,۵۴۳	۱۲۹,۵۹۸	۱۲۴,۵۵۶	۱۱۰,۸۰۸	اسلب
۳,۱۴۴	۳,۶۸۳	۴,۲۲۰	۴,۴۲۶	۳,۷۶۷	قطعات ریخته گری
۹۰۹	۸۵۹	۶۶۰	۷۰۸	۶۷۱	سازه های فلزی
-	-	-	-	-	ورق
-	-	-	۳۰۷	-	ماشین سازی
	۲۲۳				قراضه
۲۶۸,۴۸۹	۲۷۴,۶۲۲	۲۹۸,۸۴۰	۲۶۸,۶۲۷	۲۵۶,۱۸۲	

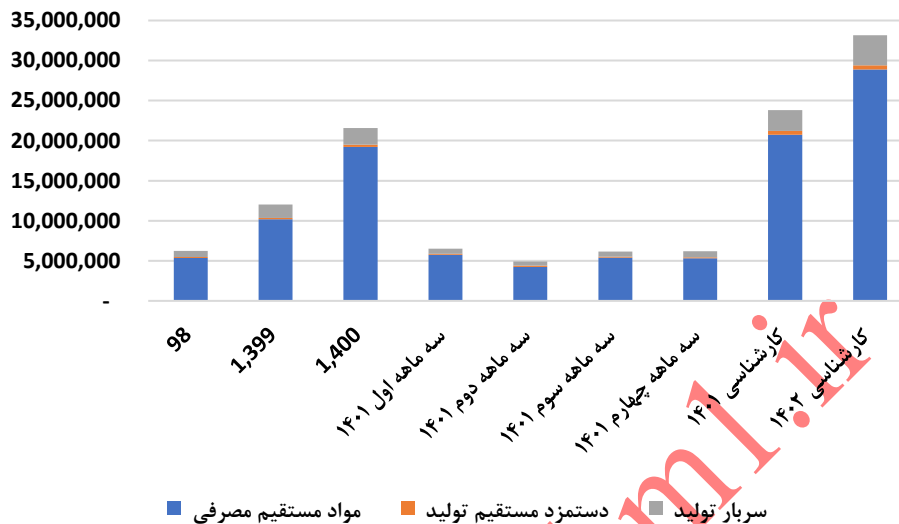
کارشناسی ۱۴۰۲	کارشناسی ۱۴۰۱	۱,۴۰۰	۱,۳۹۹	۹۸	مقدار فروش
					مقدار فروش داخلی
۱۴۱,۲۲۵	۱۴۵,۸۹۹	۱۳۵,۸۴۶	۱۴۰,۷۰۵	۱۲۷,۳۴۳	ورق-تسمه-پلیت
	۲۱۳				قراضه
۱۴۱,۲۲۵	۱۴۶,۱۱۲	۱۳۵,۸۴۶	۱۴۰,۷۰۵	۱۲۷,۳۴۳	جمع فروش داخلی
-	۲,۳۷۷	-	-		مقدار فروش خارجی
-	۲,۳۷۷	-	-	-	جمع فروش خارجی
۱۴۱,۲۲۵	۱۴۸,۴۸۹	۱۳۵,۸۴۶	۱۴۰,۷۰۵	۱۲۷,۳۴۳	جمع

کارشناسی ۱۴۰۲	کارشناسی ۱۴۰۱	۱,۴۰۰	۱,۳۹۹	۹۸	مبلغ فروش
۳۳,۰۵۴,۰۱۳	۲۵,۵۹۰,۹۳۲	۲۴,۲۱۴,۱۲۱	۱۴,۵۴۰,۱۷۱	۶,۴۴۴,۰۵۳	ورق-تسمه-پلیت
	۳۵,۱۷۷				قراضه
۳۳,۰۵۴,۰۱۳	۲۵,۶۲۶,۱۰۹	۲۴,۲۱۴,۱۲۱	۱۴,۵۴۰,۱۷۱	۶,۴۴۴,۰۵۳	جمع فروش داخلی
-	۴۱۴,۱۸۱	-	-		فروش خارجی
-	۴۱۴,۱۸۱	-	-	-	جمع فروش خارجی
۳۳,۰۵۴,۰۱۳	۲۶,۰۴۰,۲۹۰	۲۴,۲۱۴,۱۲۱	۱۴,۵۴۰,۱۷۱	۶,۴۴۴,۰۵۳	جمع

کارشناسی ۱۴۰۲	کارشناسی ۱۴۰۱	۱,۴۰۰	۱,۳۹۹	۹۸	قیمت واحد
۲۳۴,۰۵۱,۵۲۰	۱۷۵,۴۰۱,۳۱۹	۱۷۸,۲۴۶,۸۴۶	۱۰۳,۳۳۷,۹۸۴	۵۰,۶۰۳,۹۰۴	ورق-تسمه-پلیت

بها

اقلام بها - میلیون ریال



ترکیب بها - درصد



کارشناسی ۱۴۰۲	کارشناسی ۱۴۰۱	۱,۴۰۰	۱,۳۹۹	۹۸	مقدار مصرف طی دوره
۹۹۱	۱,۰۳۱	۱,۲۳۳	۱,۱۴۷	۱,۰۱۵	فروآلیاژها
۹۸,۴۸۶	۱۰۳,۹۹۶	۱۳۵,۳۸۶	۱۲۴,۵۲۱	۱۱۳,۷۲۴	آهن قراضه
۲,۱۲۶	۷,۴۳۰	۲۳۳	-	-	سایر موجودیها
۲۴,۲۵۵	۳۷,۶۱۱	۲۵,۳۴۸	۲۰,۰۴۴	۳۵,۱۴۰	شمش
۱۲۵,۸۵۷	۱۵۰,۰۶۸	۱۶۲,۲۰۰	۱۴۵,۷۱۲	۱۴۹,۸۷۹	

کارشناسی ۱۴۰۲	کارشناسی ۱۴۰۱	۱,۴۰۰	۱,۳۹۹	۹۸	مبلغ مصرف طی دوره
۷۳۵,۲۳۲	۶۱۱,۰۰۱	۵۷۰,۱۴۴	۲۲۴,۴۲۹	۱۹۷,۴۲۱	فروآلیاژها
۱۵,۰۵۴,۲۱۶	۱۲,۳۳۸,۴۷۵	۱۴,۹۸۳,۷۳۴	۸,۲۱۴,۱۳۹	۳,۶۷۷,۱۴۱	آهن قراضه
۵۳۹,۵۷۲	۱,۰۷۶,۸۶۰	۵۷,۶۷۹	-	-	سایر موجودیها
۴,۷۸۶,۷۵۳.۹۰	۵,۷۱۴,۶۷۹.۳۵	۳,۶۲۵,۲۹۴.۰۰	۱,۷۳۵,۸۳۸.۰۰	۱,۴۹۶,۴۵۷	شمش
۲۱,۱۱۵,۷۷۴	۱۹,۷۴۱,۰۱۵	۱۹,۲۳۶,۸۵۱	۱۰,۱۷۴,۴۰۶	۵,۳۷۱,۰۱۹	

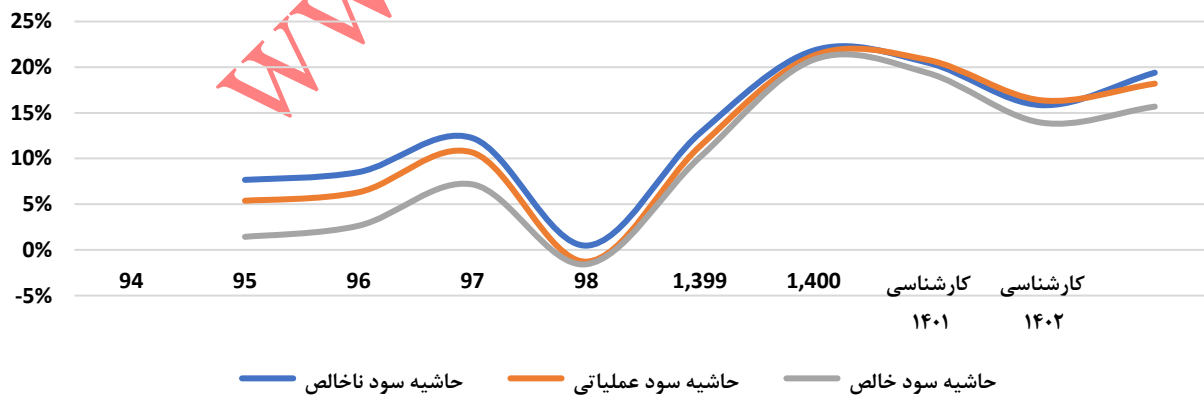
کارشناسی ۱۴۰۲	کارشناسی ۱۴۰۱	۱,۴۰۰	۱,۳۹۹	۹۸	نرخ مصرف طی دوره
۷۴۲,۲۳۱,۲۵۲	۵۹۲,۸۳۵,۱۴۷	۴۶۲,۴۰۳,۸۹۳	۱۹۵,۶۶۶,۰۸۵	۱۹۴,۵۰۳,۴۴۸	فروآلیاژها
۱۵۲,۸۵۶,۴۵۷	۱۱۸,۶۴۳,۱۸۴	۱۱۰,۶۷۴,۱۷۶	۶۵,۹۶۵,۸۹۳	۳۲,۳۳۳,۹۰۵	آهن قراضه
۲۵۳,۸۴۴,۸۸۰	۱۴۴,۹۲۶,۲۱۱	۲۴۷,۵۴۹,۳۵۶			سایر موجودیها
۱۹۷,۳۵۳,۵۰۷	۱۵۱,۹۴۲,۹۹۶	۱۴۳,۰۲۰,۹۰۹	۸۶,۶۰۱,۳۷۷	۴۲,۵۸۵,۵۷۲	شمش

کارشناسی ۱۴۰۲	کارشناسی ۱۴۰۱	۱,۴۰۰	۱,۳۹۹	۹۸	بهای تمام شده
۲۱,۱۱۵,۷۷۴	۱۹,۷۴۱,۰۱۵	۱۹,۲۳۶,۸۵۱	۱۰,۱۷۴,۴۰۶	۵,۳۷۱,۰۱۹	مواد مستقیم مصرفی
۵۳۰,۱۲۴	۴۷۳,۵۵۹	۲۸۰,۵۲۲	۱۷۶,۰۰۱	۱۲۶,۳۱۰	دستمزد مستقیم تولید
۳,۷۲۰,۲۵۶	۲,۵۹۹,۷۶۳	۲,۰۶۷,۷۹۴	۱,۶۷۵,۵۳۸	۷۴۱,۷۷۸	سربار تولید
۲۵,۳۶۶,۱۵۴	۲۲,۸۱۴,۳۳۸	۲۱,۵۸۵,۱۶۷	۱۲,۰۲۵,۹۴۵	۶,۲۳۹,۱۰۷	جمع

کارشناسی ۱۴۰۲	کارشناسی ۱۴۰۱	۱,۴۰۰	دوره مالی
۳۳,۰۵۴,۰۱۳	۲۶,۰۴۰,۲۹۰	۲۴,۲۱۴,۱۲۱	فروش
(۲۴,۹۶۷,۸۳۴)	(۲۱,۹۲۸,۰۵۹)	(۱۹,۲۴۷,۶۵۸)	بهای تمام شده کالای فروش رفته
۸,۰۸۶,۱۷۹	۴,۱۱۲,۲۳۱	۴,۹۶۶,۴۶۳	سود (زیان) ناخالص
(۴۷۲,۷۹۷)	(۳۷۸,۰۴۰)	(۲۵۱,۵۱۴)	هزینه های عمومی، اداری و تشکیلاتی
-	۵۲۰,۳۵۲	۳۲۴,۴۲۹	خالص سایر درآمدها (هزینه ها) ی عملیاتی
۷,۶۱۳,۳۸۱	۴,۲۵۴,۵۴۳	۵,۰۳۹,۳۷۸	سود (زیان) عملیاتی
(۱۰,۹۲۳)	(۱۵۷,۰۹۲)	(۱۲,۶۰۲)	هزینه های مالی
۱۷۷,۲۳۶	۱۷۹,۱۶۰	۱۵۹,۸۶۸	خالص سایر درآمدها و هزینه های غیر عملیاتی
۷,۷۷۹,۶۹۴	۴,۲۷۶,۶۱۱	۵,۱۸۶,۶۴۴	سود (زیان) خالص عملیات در حال تداوم قبل از مالیات
(۱,۱۴۰,۳۶۹)	(۶۵۱,۰۱۱)	(۴۹۳,۷۹۶)	مالیات
۶,۶۳۹,۳۲۵	۳,۶۲۵,۶۰۰	۴,۶۹۲,۸۴۸	سود (زیان) خالص
۴,۱۹۱	۲,۲۸۹	۳۲,۵۸۹	سود هر سهم پس از کسر مالیات
۱,۵۸۴,۰۰۰	۱,۵۸۴,۰۰۰	۱۴۴,۰۰۰	سرمایه
۴,۱۹۱	۲,۲۸۹	۲,۹۶۳	سود هر سهم بر اساس آخرین سرمایه
۲۴٪	۱۶٪	۲۱٪	حاشیه سود ناخالص
۲۳٪	۱۶٪	۲۱٪	حاشیه سود عملیاتی
۲۰٪	۱۴٪	۱۹٪	حاشیه سود خالص

۴۸۰,۰۰۰	۴۴۰,۰۰۰	۴۰۰,۰۰۰	۳۶۰,۰۰۰	۳۲۰,۰۰۰	۲۸۰,۰۰۰	۲۴۰,۰۰۰	۲۰۰,۰۰۰	۲,۲۸۹	۱,۴۰۱
۳,۶۲۶	۳,۳۰۹	۲,۹۹۲	۲,۶۵۳	۲,۳۲۲	۲,۰۲۴	۱,۷۲۱	۱,۳۴۸	۵۰۰	
۴,۰۱۵	۳,۶۶۵	۳,۳۱۶	۲,۹۶۷	۲,۵۸۷	۲,۲۳۷	۱,۹۰۹	۱,۵۳۸	۵۵۰	
۴,۴۰۳	۴,۰۲۱	۳,۶۴۰	۳,۲۵۸	۲,۸۷۶	۲,۴۵۹	۲,۰۹۱	۱,۷۲۹	۶۰۰	
۴,۷۹۱	۴,۳۷۷	۳,۹۶۳	۳,۵۴۹	۳,۱۳۵	۲,۷۱۰	۲,۲۷۴	۱,۸۸۵	۶۵۰	
۵,۱۸۰	۴,۷۳۳	۴,۲۸۷	۳,۸۴۱	۳,۳۹۴	۲,۹۴۸	۲,۴۶۶	۲,۰۳۷	۷۰۰	
۵,۲۵۸	۴,۸۰۵	۴,۳۵۲	۳,۸۹۹	۳,۴۴۶	۲,۹۹۳	۲,۵۰۳	۲,۰۶۷	۷۱۰	
۵,۳۳۵	۴,۸۷۶	۴,۴۱۷	۳,۹۵۷	۳,۴۹۸	۳,۰۳۸	۲,۵۵۰	۲,۰۹۸	۷۲۰	
۴۸۰,۰۰۰	۴۴۰,۰۰۰	۴۰۰,۰۰۰	۳۶۰,۰۰۰	۳۲۰,۰۰۰	۲۸۰,۰۰۰	۲۴۰,۰۰۰	۲۰۰,۰۰۰	۴,۱۹۱	۱,۴۰۲
۷,۹۲۷	۷,۲۸۸	۶,۵۲۹	۵,۶۱۱	۴,۴۷۹	۲,۹۶۵	۱,۱۵۶	(۱,۷۵۴)	۴۵۰	
۸,۶۰۷	۸,۰۲۴	۷,۳۳۱	۶,۴۹۲	۵,۴۵۶	۴,۱۴۴	۲,۳۴۷	(۰)	۵۰۰	
۹,۱۶۸	۸,۶۳۱	۷,۹۹۳	۷,۲۲۰	۶,۲۶۴	۵,۰۵۳	۳,۴۲۳	۱,۲۷۳	۵۵۰	
۹,۶۳۹	۹,۱۴۱	۸,۵۴۹	۷,۸۳۱	۶,۹۴۴	۵,۸۱۹	۴,۳۴۳	۲,۲۴۶	۶۰۰	
۱۰,۰۳۹	۹,۵۷۶	۹,۰۲۳	۸,۳۵۳	۷,۵۲۵	۶,۴۷۳	۵,۰۹۲	۳,۱۳۶	۶۵۰	
۱۰,۳۸۵	۹,۹۵۰	۹,۴۳۲	۸,۸۰۳	۸,۰۲۵	۷,۰۳۷	۵,۷۴۰	۳,۹۵۸	۷۰۰	
۱۰,۶۸۶	۱۰,۲۷۶	۹,۷۸۸	۹,۱۹۶	۸,۴۶۲	۷,۵۳۰	۶,۳۰۵	۴,۶۲۲	۷۵۰	

نسبت های مالی فنورد



کارشناسی ۱۴۰۲	کارشناسی ۱۴۰۱	مفروضات
۳۵۰,۰۰۰	۲۶۹,۵۵۷	نرخ دلار
۶۳۰	۴۸۸	اسلب CIS
۱۱۰٪	۱۰۰٪	ضریب بورس کالا
۲۴۲,۵۵۰,۰۰۰	۱۳۱,۱۴۹,۳۶۱	نرخ اسلب
۲۰٪	۵۰٪	نرخ رشد دستمزد
۲۵٪	۳۰٪	نرخ تورم
۴	۴	نرخ الکتروود مصرفی
۷۱,۶۱۸	۷۱,۶۱۸	نرخ آب- مترمکعب
۳۵,۰۰۰	۲۰,۰۲۷	نرخ گاز- مترمکعب
۶,۶۰۰	۶,۰۰۰	نرخ برق- کیلووات
۰.۳۵۰	۰.۳۵۰	نرخ گاز خوراک
۷۰,۰۰۰	۵۰,۰۶۷	نرخ ریالی گاز خوراک
۳۵,۰۰۰	۲۰,۰۲۷	نرخ گاز سوخت فولادی
۰.۵	۰.۴	ضریب نرخ گاز سوخت به گاز خوراک

ارزش گذاری	نرخ تقسیم سود	۷۷٪	تحلیلی P/E	۶	ارزش بر اساس P/E	۲۳,۳۹۸
	تعداد ماه تا دریافت سود	۸	بتا ۳۶ ماهه	۰/۴۶	ارزش بر اساس DDM	۳۲,۱۸۲
	نرخ بازده مورد انتظار	٪۲۷				