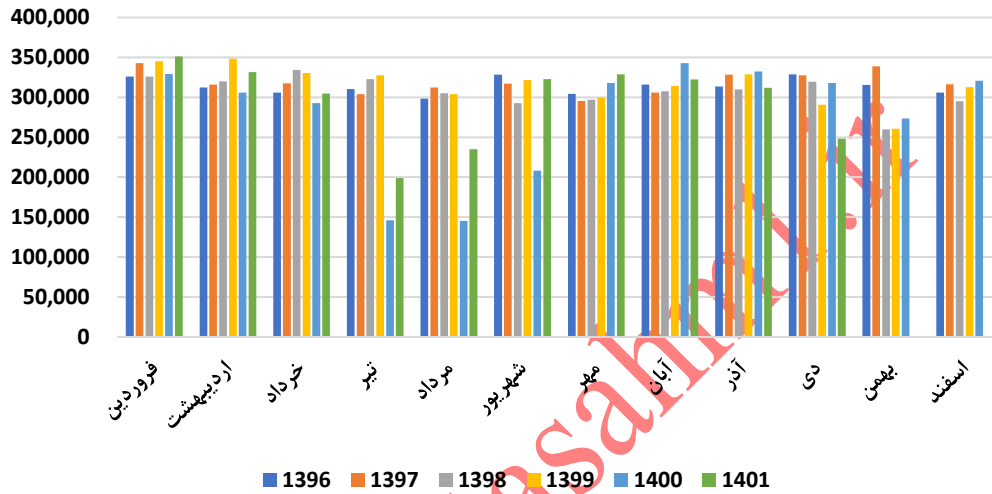


تحلیل بنیادی شرکت فولاد خوزستان (فخوز)

عملکرد ماهانه

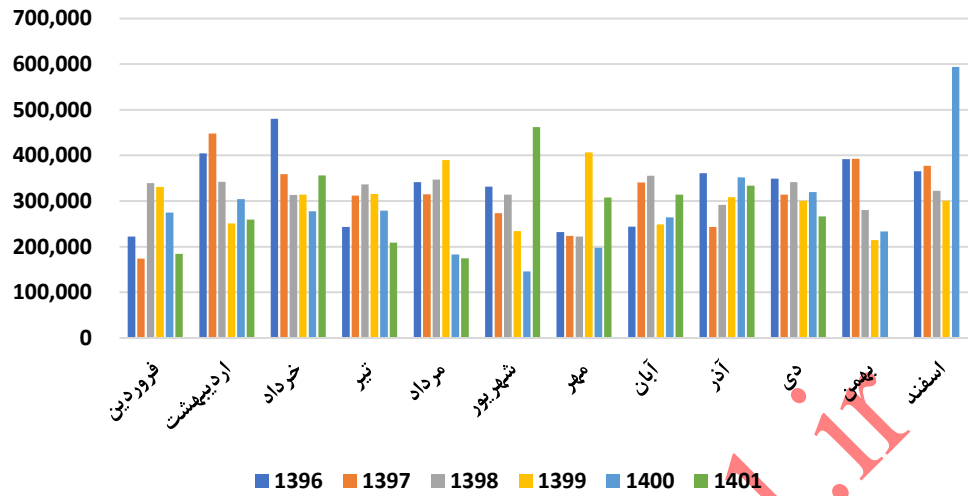
تولید ماهانه اسلب و بیلت فخوز-تن



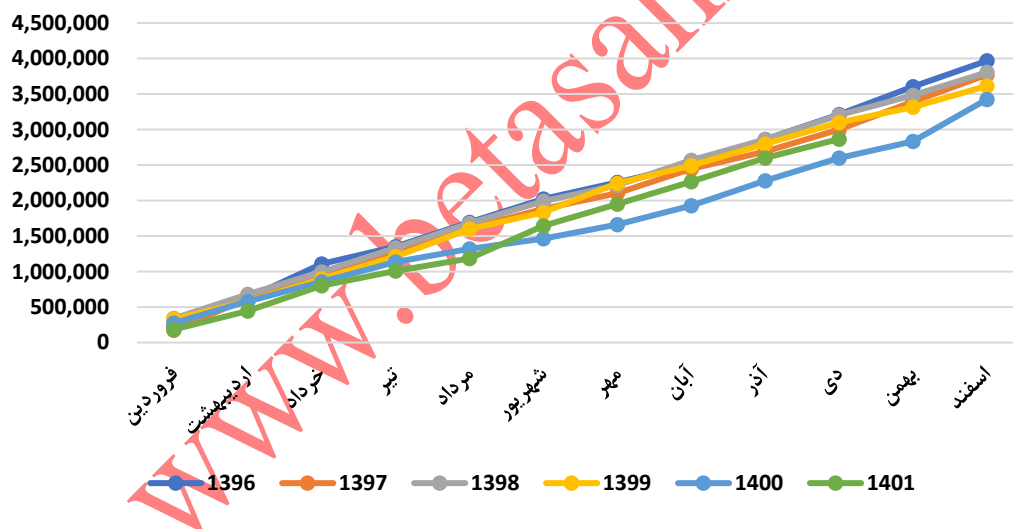
تولید ماهانه تجمعی اسلب و بیلت فخوز-تن



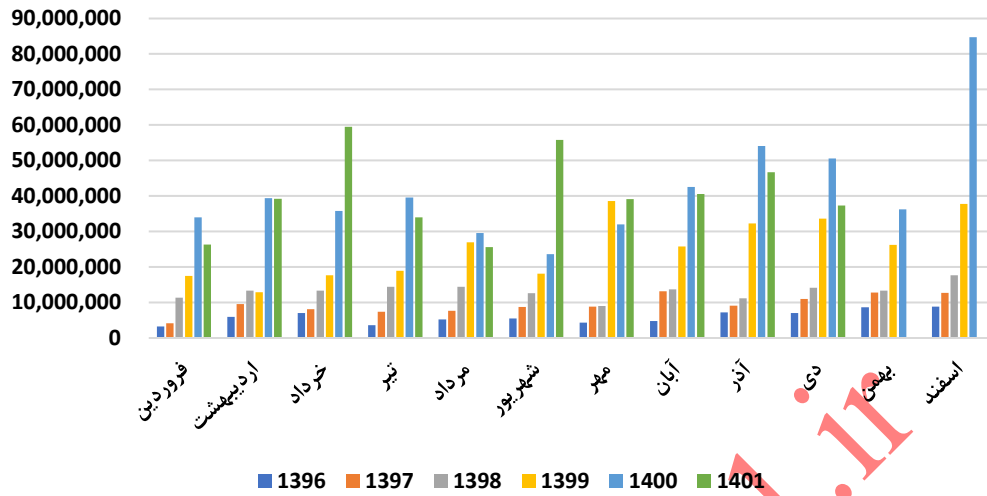
## فروش ماهانه اسلب و بیلت فخوز- تن



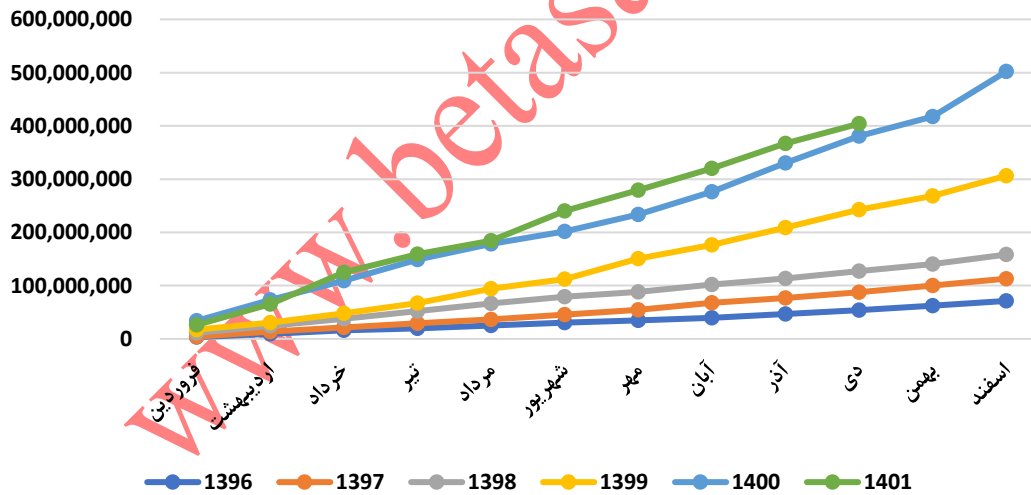
## فروش ماهانه تجمعی اسلب و بیلت فخوز- تن



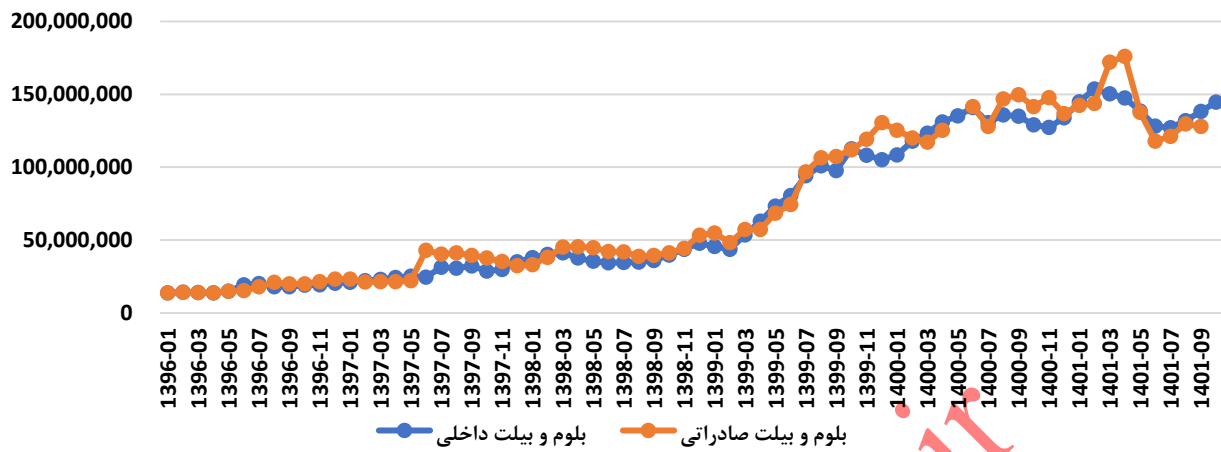
## مبلغ فروش ماهانه فخور - میلیون ریال



## مبلغ فروش ماهانه تجمعی فخور - میلیون ریال



## نرخ فروش محصول اصلی فخور - ریال بر تن



۲,۸۶۶,۵۵۸	مقدار فروش تجمعی سال مالی	۴۰۴,۹۱,۱۰۴	مبلغ فروش تجمعی سال مالی	۳۷,۳۲۴,۸۵۷	مبلغ فروش آخرین ماه
۱۰/۳٪	تغییر نسبت دوره مشابه سال قبل	۶/۰٪	تغییر نسبت دوره مشابه سال قبل	(۲۰,۱٪)	تغییر نسبت به ماه قبل
۲,۹۵۶,۰۴۵	مقدار تولید تجمعی	(۰,۷٪)	تغییر نرخ نسبت به میانگین ۳ ماهه قبل	۱۲۲,۲۰۳,۹۳۴	نرخ فروش آخرین ماه اسلب داخلی
۸/۰٪	تغییر نسبت دوره مشابه سال قبل	(۱۰,۰٪)	تغییر نرخ نسبت به میانگین ۱۲ ماه قبل	(۲,۷٪)	تغییر نسبت به ماه قبل

## عملکرد سالانه - درآمد و بها

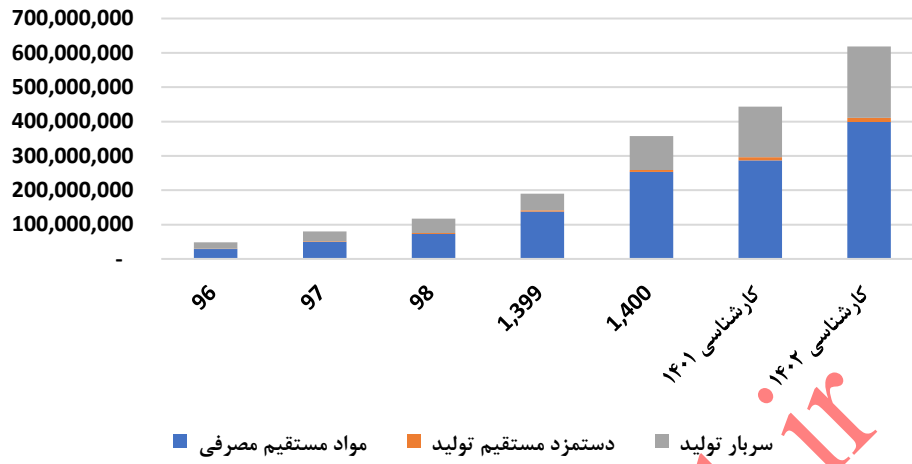
کارشناسی ۱۴۰۲	کارشناسی ۱۴۰۱	۱,۴۰۰	مقدار تولید
۶,۳۵۸,۳۶۹	۵,۶۵۶,۸۸۵	۵,۴۰۵,۶۶۷	گندله
۱,۶۰۰,۰۰۰	۱,۴۵۱,۴۲۲	۱,۷۴۸,۷۹۰	اسلب
۴,۳۴۰,۶۸۹	۳,۷۶۴,۴۱۹	۳,۲۶۱,۰۶۸	آهن اسفنجی
۲,۰۰۰,۰۰۰	۲,۱۵۳,۴۷۱	۱,۵۸۰,۹۷۰	بلوم ، بیلت
۱۵۳,۶۵۹	۱۶۶,۵۲۵	۱۳۸,۹۰۲	بریکت سرد
۱۴,۴۵۲,۷۱۷	۱۳,۱۹۲,۷۲۲	۱۲,۱۳۵,۳۹۷	

کارشناسی ۱۴۰۲	کارشناسی ۱۴۰۱	۱,۴۰۰	مقدار فروش
			مقدار فروش داخلی
۳۰۰,۰۰۰	۳۱۷,۱۸۰	۲۶۲,۰۲۷	گندله
۷۰۱,۲۱۹	۸۰۳,۶۴۸	۶۴۰,۷۴۹	اسلب
۱۲,۸۲۸	۷۵,۸۸۳	۸۱,۹۸۴	آهن اسفنجی
۸۷۶,۵۲۴	۱,۱۲۶,۴۵۶	۷۳۳,۲۲۸	بلوم ، بیلت
-	-	-	ورق
۱,۸۹۰,۵۷۱	۲,۳۲۳,۱۶۷	۱,۷۱۷,۹۸۸	جمع فروش داخلی
-	-	-	مقدار فروش خارجی
۸۹۸,۷۸۱	۵۸۵,۳۲۵	۱,۱۲۹,۱۳۵	اسلب
۱,۱۲۳,۴۷۶	۹۵۳,۰۴۰	۹۲۲,۶۶۴	بلوم ، بیلت
۲,۰۲۲,۲۵۷	۱,۵۳۸,۳۶۵	۲,۰۵۱,۷۹۹	جمع فروش خارجی
۳,۹۱۲,۸۲۸	۳,۸۶۱,۵۳۲	۳,۷۶۹,۷۸۷	جمع

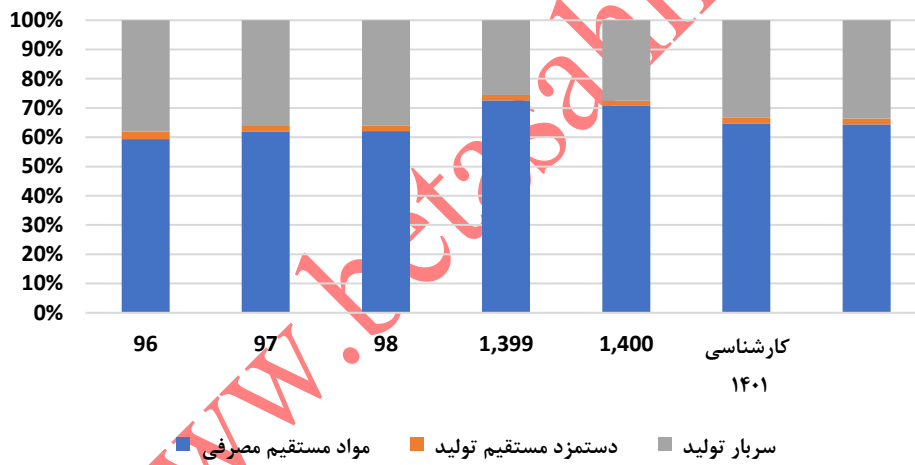
کارشناسی ۱۴۰۲	کارشناسی ۱۴۰۱	۱,۴۰۰		مبلغ فروش
				فروش داخلی
۱۳,۷۵۷,۹۴۹	۱۰,۲۹۷,۶۸۷	۹,۶۳۰,۳۷۵	میلیون ریال	گندله
۱۶۵,۰۹۷,۱۶۰	۱۱۹,۳۷۵,۲۰۷	۹۹,۵۳۴,۷۰۳	میلیون ریال	اسلب
۱,۶۰۸,۱۲۸	۶,۵۲۸,۴۳۵	۶,۸۷۵,۶۳۷	میلیون ریال	آهن اسفنجی
۱۸۳,۱۹۶,۱۷۱	۱۶۵,۱۳۲,۱۷۲	۹۳,۸۸۸,۱۷۹	میلیون ریال	بلوم ، بیلت
-	-	-	ریال	ورق
۳۶۳,۶۵۹,۴۰۸	۳۰۱,۳۳۳,۵۰۱	۲۰۹,۹۲۸,۸۹۴		جمع فروش داخلی
-	-	-		فروش خارجی
۱۹۸,۱۸۱,۲۰۰	۸۹,۹۴۲,۳۰۷	۱۶۸,۷۸۰,۲۴۴	میلیون ریال	اسلب
۲۲۲,۵۶۰,۶۳۴	۱۳۱,۲۳۸,۳۱۸	۱۲۳,۴۵۶,۹۲۸	میلیون ریال	بلوم ، بیلت
۴۲۰,۷۴۱,۸۳۴	۲۲۱,۱۸۰,۶۲۵	۲۹۲,۲۳۷,۱۷۲		جمع فروش خارجی
۷۸۴,۴۰۱,۲۴۲	۵۲۲,۵۱۴,۱۲۶	۵۰۲,۱۶۶,۰۶۶		جمع

کارشناسی ۱۴۰۲	کارشناسی ۱۴۰۱	۱,۴۰۰		قیمت واحد
۴۵,۸۵۹,۸۲۹	۳۲,۴۶۶,۳۸۲	۳۶,۷۵۳,۳۶۹	تن / ریال	گندله
۲۳۵,۴۴۳,۰۶۲	۱۴۸,۵۴۱,۷۰۲	۱۵۵,۳۴۱,۱۷۶	تن / ریال	اسلب
۱۲۵,۳۶۰,۸۰۰	۸۶,۰۳۲,۹۱۲	۸۳,۸۶۵,۵۹۶	تن / ریال	آهن اسفنجی
۲۰۹,۰۰۳,۰۷۵	۱۴۶,۵۹۴,۴۳۳	۱۲۸,۰۴۷,۷۲۷	تن / ریال	بلوم ، بیلت
				نرخ فروش خارجی
۲۲۰,۵۰۰,۰۰۰	۱۵۳,۶۶۲,۱۰۲	۱۴۹,۴۷۷,۴۷۱	تن / ریال	اسلب
۱۹۸,۱۰۰,۰۰۰	۱۳۷,۷۰۴,۹۳۵	۱۳۳,۸۰۴,۸۶۱	تن / ریال	بلوم ، بیلت

## اقلام بها - میلیون ریال



## ترکیب بها - میلیون ریال



مقدار مصرف طی دوره	۱,۴۰۰	کارشناسی ۱۴۰۱	کارشناسی ۱۴۰۲
گندله خریداری	۱۴۹,۹۵۷	۴۹,۱۱۱	۱۹۶,۴۴۵
آهن قراضه و چدن	۲۱۴,۹۱۵	۲۲۰,۶۴۴	۲۴۲,۵۵۱
اسفنجی خریداری شده	۶۸۲,۳۲۶	۵۳۵,۳۶۹	۴۲۰,۹۵۳
سایر مواد	۱	۱	-
مواد افزودنی	۱۰۸,۴۳۸	۹۹,۸۶۷	۹۰,۶۶۶
فروآلیاژها	۳۸,۸۰۵	۴۸,۳۹۲	۵۱,۷۲۴
سنگ آهن	۵,۱۱۳,۳۲۴	۵,۱۷۹,۲۶۸	۴,۸۵۴,۷۳۶
	۶,۳۰۷,۷۶۶	۶,۱۳۲,۶۵۲	۵,۸۵۷,۰۷۴

مبلغ مصرف طی دوره	۱,۴۰۰	کارشناسی ۱۴۰۱	کارشناسی ۱۴۰۲
گندله خریداری	۶,۹۷۸,۶۰۶	-	۱۴,۷۷۷,۲۷۳
آهن قراضه و چدن	۲۱,۶۷۰,۲۷۶	۲۸,۰۵۱,۶۲۹	۵۳,۶۴۵,۳۰۳
اسفنجی خریداری شده	۵۸,۳۱۹,۱۹۰	۴۳,۵۸۶,۱۸۱	۴۵,۸۴۱,۲۴۷
سایر مواد	۴۰۰,۳۸۸	۲,۰۷۰,۳۵۷	-
مواد افزودنی	۶,۲۱۲,۹۴۳	۷,۶۵۰,۹۹۱	۱۱,۸۳۵,۵۲۵
فروآلیاژها	۱۲,۴۸۴,۸۹۲	۲۳,۹۹۳,۴۳۷	۳۴,۰۷۷,۶۲۵
سنگ آهن	۱۴۶,۸۶۴,۹۹۱	۱۸۱,۳۷۷,۰۸۸	۲۳۸,۴۴۰,۴۰۱
	۲۵۲,۹۳۱,۲۸۶	۲۸۶,۷۲۹,۶۸۳	۳۹۸,۶۱۷,۳۷۲

نرخ مصرف طی دوره	۱,۴۰۰	کارشناسی ۱۴۰۱	کارشناسی ۱۴۰۲
گندله خریداری	۴۶,۵۳۷,۳۸۱	-	۷۵,۲۲۳,۵۸۲
آهن قراضه و چدن	۱۰۰,۸۳۱,۸۴۵	۱۲۷,۱۳۵,۴۲۲	۲۲۱,۱۷۱,۴۴۴
اسفنجی خریداری شده	۸۵,۴۷۱,۱۵۳	۸۱,۴۱۳,۳۱۱	۱۰۸,۸۹۸,۷۶۰
مواد افزودنی	۵۷,۲۹۴,۸۸۷	۷۶,۶۱۱,۴۸۱	۱۳۰,۵۴۰,۲۹۵
فروآلیاژها	۳۲۱,۷۳۴,۱۰۶	۴۹۵,۸۱۴,۲۱۴	۶۵۸,۸۳۶,۲۷۱
سنگ آهن	۲۸,۷۲۲,۰۱۹	۳۵,۰۱۹,۸۳۱	۴۹,۱۱۵,۰۰۹



کارشناسی ۱۴۰۲	کارشناسی ۱۴۰۱	۱۴۰۰	بهای تمام شده
۳۹۸,۶۱۷,۳۷۲	۲۸۶,۷۲۹,۶۸۳	۲۵۲,۹۳۱,۲۸۶	مواد مستقیم مصرفی
۱۱,۹۹۶,۴۴۷	۹,۶۲۵,۳۳۸	۵,۸۸۹,۱۸۸	دستمزد مستقیم تولید
۲۰۸,۰۶۷,۲۷۶	۱۴۶,۸۹۲,۶۴۵	۹۸,۴۱۵,۵۸۵	سربار تولید
۶۱۸,۶۸۱,۰۹۵	۴۴۳,۲۴۷,۶۶۵	۳۵۷,۲۳۶,۰۵۹	جمع

www.betasahm1.ir

دوره مالی	۱۴۰۰	کارشناسی ۱۴۰۱	کارشناسی ۱۴۰۲
فروش	۵۰۲,۱۶۶,۰۶۶	۵۲۲,۵۱۴,۱۲۶	۷۸۴,۴۰۱,۲۴۲
بهای تمام شده کالای فروش رفته	(۳۳۷,۷۵۰,۱۱۶)	(۴۲۴,۹۶۳,۳۳۴)	(۶۰۷,۳۴۰,۶۹۸)
سود (زیان) ناخالص	۱۶۴,۴۱۵,۹۵۰	۹۷,۵۵۰,۷۹۱	۱۷۷,۰۶۰,۵۴۴
هزینه های عمومی، اداری و تشکیلاتی	(۲۱,۵۱۶,۹۱۸)	(۳۰,۶۵۲,۶۹۵)	(۳۹,۳۳۲,۱۵۰)
هزینه کاهش ارزش دریافتنی ها (هزینه استثنایی)	-	-	-
خالص سایر درآمدها (هزینه ها) ی عملیاتی	(۸,۵۵۶,۸۳۲)	(۴,۹۲۱,۳۹۷)	۴,۰۴۳,۵۵۵
سود (زیان) عملیاتی	۱۳۴,۳۴۲,۲۰۰	۶۱,۹۷۶,۶۹۹	۱۴۱,۷۷۱,۹۴۹
هزینه های مالی	(۴,۰۷۶,۹۵۷)	(۲,۵۰۱,۲۹۹)	(۲,۱۱۰,۲۸۳)
خالص سایر درآمدها و هزینه های غیر عملیاتی	۴,۲۱۵,۵۲۲	۱۰,۵۰۹,۲۰۵	۲,۹۱۸,۹۱۲
سود (زیان) خالص عملیات در حال تداوم قبل از مالیات	۱۳۴,۴۸۰,۷۶۵	۶۹,۹۸۴,۶۰۵	۱۴۲,۵۸۰,۵۷۷
مالیات	(۹,۰۶۸,۹۰۴)	(۱۰,۹۴۴,۳۶۱)	(۱۸,۹۷۳,۱۳۰)
سود (زیان) خالص عملیات در حال تداوم	۱۲۵,۴۱۱,۸۶۱	۵۹,۰۴۰,۲۴۴	۱۲۳,۶۰۷,۴۴۷
سود (زیان) عملیات متوقف شده پس از اثر مالیاتی	-	-	-
سود (زیان) خالص	۱۲۵,۴۱۱,۸۶۱	۵۹,۰۴۰,۲۴۴	۱۲۳,۶۰۷,۴۴۷
سود هر سهم پس از کسر مالیات	۱,۰۴۵	۳۱۱	۶۵۱
سرمایه	۱۲۰,۰۰۰,۰۰۰	۱۹۰,۰۰۰,۰۰۰	۱۹۰,۰۰۰,۰۰۰
سود هر سهم بر اساس آخرین سرمایه	۶۶۰	۳۱۱	۶۵۱

حاشیه سود ناخالص	۳۳٪	۱۹٪	۲۳٪
حاشیه سود عملیاتی	۲۷٪	۱۲٪	۱۸٪
حاشیه سود خالص	۲۵٪	۱۱٪	۱۶٪

۱۴۰۲								
۴۸۰,۰۰۰	۴۴۰,۰۰۰	۴۰۰,۰۰۰	۳۶۰,۰۰۰	۳۲۰,۰۰۰	۲۸۰,۰۰۰	۲۴۰,۰۰۰	۲۰۰,۰۰۰	۶۵۱
۸۲۳	۷۶۸	۷۱۴	۶۶۰	۶۰۶	۵۴۹	۴۹۱	۴۲۶	۴۰۰
۸۲۴	۷۷۰	۷۱۶	۶۶۱	۶۰۷	۵۵۰	۴۹۴	۴۲۸	۴۵۰
۸۲۴	۷۷۲	۷۱۷	۶۶۳	۶۰۸	۵۵۰	۴۹۷	۴۳۰	۵۰۰
۸۲۴	۷۷۱	۷۱۹	۶۶۴	۶۰۹	۵۵۱	۵۰۰	۴۳۳	۵۵۰
۸۲۷	۷۷۱	۷۱۸	۶۶۵	۶۱۰	۵۵۳	۵۰۰	۴۳۵	۶۰۰
۸۱۶	۷۶۱	۷۰۶	۶۵۵	۶۰۲	۵۴۷	۴۹۴	۴۳۰	۶۵۰
۷۷۴	۷۲۲	۶۷۱	۶۲۱	۵۷۳	۵۲۰	۴۷۳	۴۱۱	۷۰۰
۱۴۰۱								
۴۸۰,۰۰۰	۴۴۰,۰۰۰	۴۰۰,۰۰۰	۳۶۰,۰۰۰	۳۲۰,۰۰۰	۲۸۰,۰۰۰	۲۴۰,۰۰۰	۲۰۰,۰۰۰	۳۱۱
۵۴۰	۴۸۵	۴۲۷	۳۶۶	۳۱۲	۲۵۹	۲۰۶	۱۴۲	۴۰۰
۵۶۵	۵۰۸	۴۵۰	۳۸۶	۳۲۷	۲۷۳	۲۱۹	۱۵۴	۴۵۰
۵۹۰	۵۳۰	۴۷۱	۴۰۶	۳۴۳	۲۸۷	۲۳۰	۱۶۶	۵۰۰
۶۱۵	۵۵۳	۴۹۱	۴۲۹	۳۵۸	۳۰۰	۲۴۲	۱۷۸	۵۵۰
۶۴۰	۵۷۶	۵۱۲	۴۴۸	۳۷۶	۳۱۴	۲۵۴	۱۹۰	۶۰۰
۶۵۱	۵۸۶	۵۲۱	۴۵۷	۳۸۵	۳۲۰	۲۵۹	۱۹۵	۶۵۰
۶۳۳	۵۷۰	۵۰۷	۴۴۳	۳۷۲	۳۱۰	۲۵۱	۱۸۷	۷۰۰

۱,۵۵۴	ارزش بر اساس P/E	۵	P/E	۳۳٪	نرخ تقسیم سود	ارزش گذاری
	ارزش بر اساس DDM	۰/۹۴	بتا ۳۶ ماهه	۱۲	تعداد ماه تا دریافت سود	
۲,۸۰۸				۳۱٪	نرخ بازده مورد انتظار	

کارشناسی ۱۴۰۲	کارشناسی ۱۴۰۱	مفروضات
۳۵۰,۰۰۰	۲۶۹,۵۵۷	نرخ دلار
۵۶۶	۵۲۹	شمش CIS
۱۹۴,۱۳۸,۰۰۰	۱۳۹,۸۲۹,۸۵۷	نرخ شمش (بلوم و بیلت) فخوز-داخلی
۱۹۸,۱۰۰,۰۰۰	۱۴۲,۶۸۳,۵۲۸	نرخ شمش (بلوم و بیلت) فخوز-صادراتی
۲۰٪	۵۰٪	نرخ رشد دستمزد
۲۵٪	۳۰٪	نرخ تورم
۴.۲۰	۴.۲۰	نرخ الکتروود مصرفی
۷۱,۶۱۸	۷۱,۶۱۸	نرخ آب- مترمکعب
۳۵,۰۰۰	۲۰,۰۲۷	نرخ گاز- مترمکعب
۶,۶۰۰	۶,۰۰۰	نرخ برق- کیلووات
۰.۳۵۰	۰.۳۵۰	نرخ گاز خوراک
۷۰,۰۰۰	۵۰,۰۶۷	نرخ ریالی گاز خوراک
۳۵,۰۰۰	۲۰,۰۲۷	نرخ گاز سوخت فولادی
۶۳۰	۴۸۸	اسلب صادراتی
۱۸۱,۳۶۴,۵۷۶	۱۳۰,۶۲۹,۶۶۹.۲۳	اسلب داخلی شرکت
۲۲۰,۵۰۰,۰۰۰	۱۳۱,۴۷۸,۰۵۶	اسلب صادراتی شرکت

www.betasahm.ir