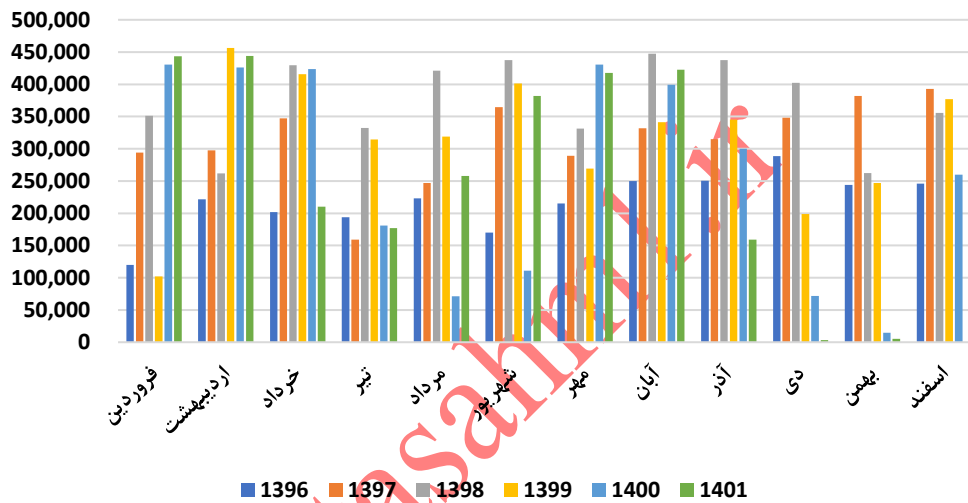


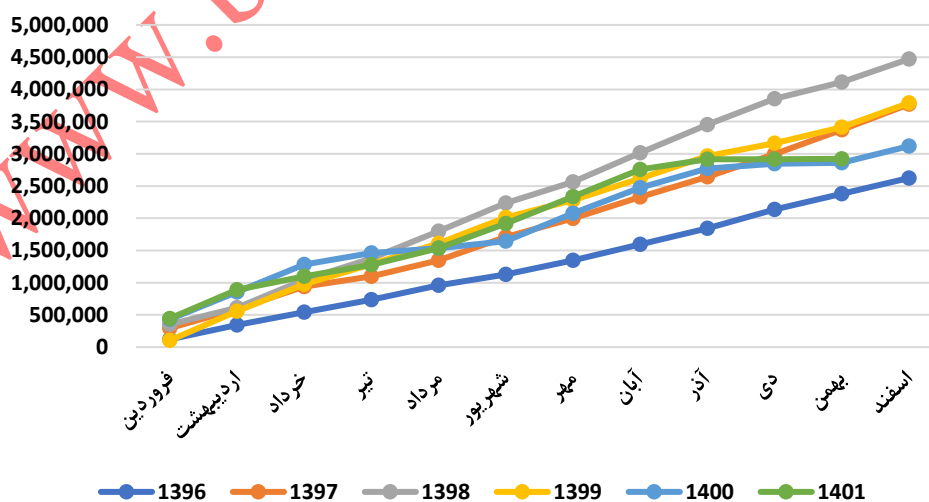
تحلیل بنیادی شرکت فولاد خراسان (فخاس)

عملکرد ماهانه

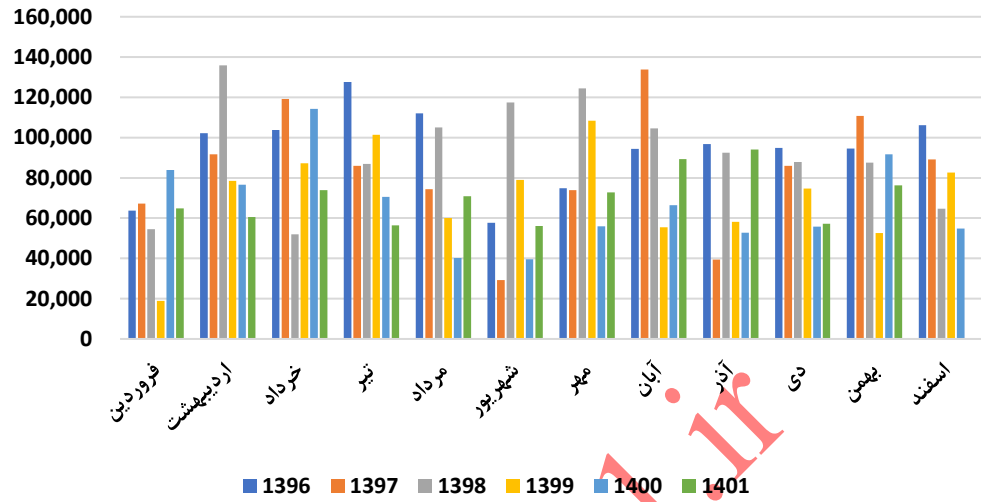
تولید ماهانه فخاس - تن



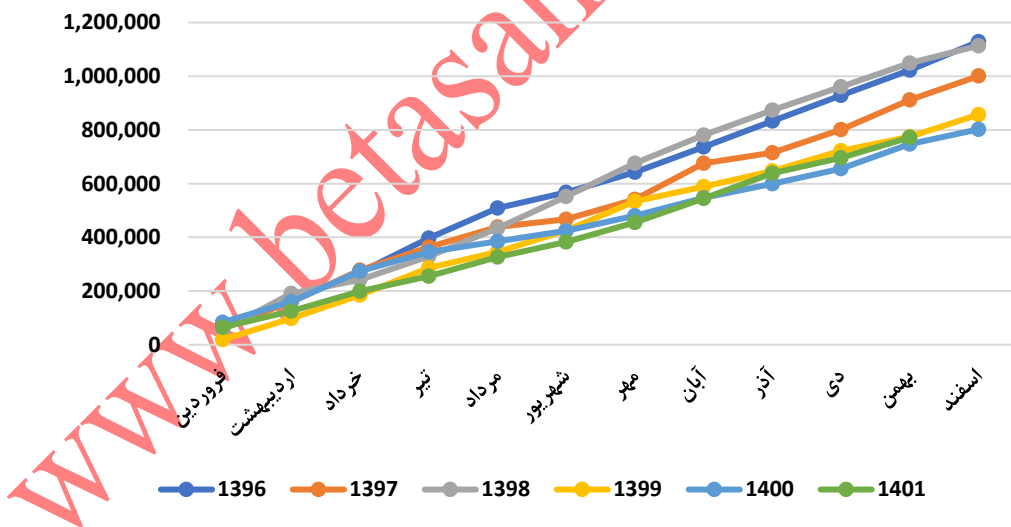
تولید ماهانه تجمعی فخاس - تن



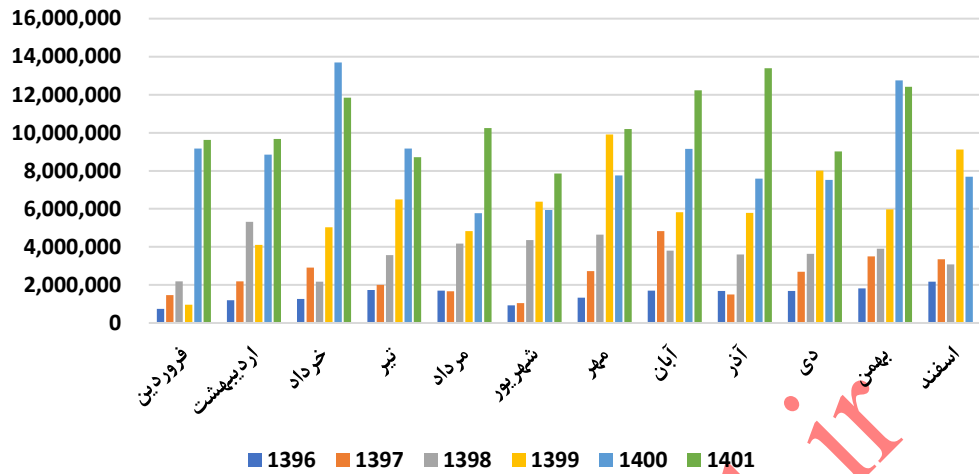
فروش ماهانه فخاس-تن



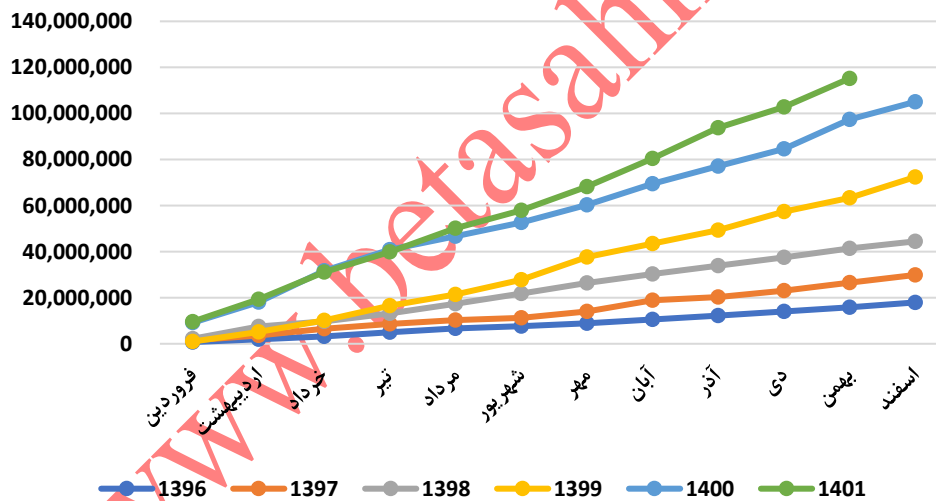
فروش ماهانه تجمعی فخاس-تن



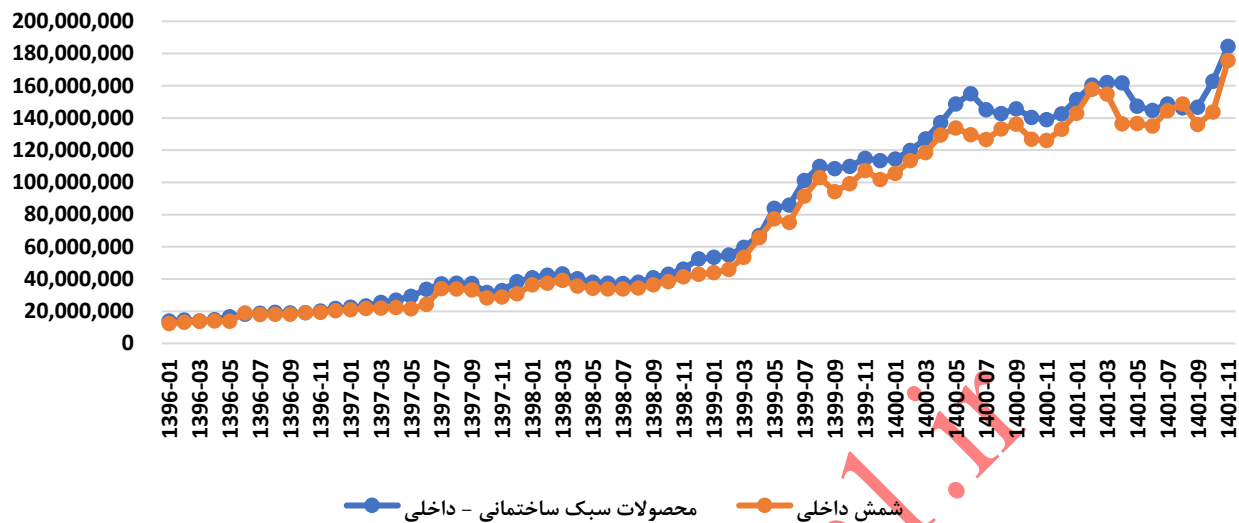
مبلغ فروش ماهانه فخاس - میلیون ریال



مبلغ فروش ماهانه تجمعی فخاس - میلیون ریال



نرخ فروش ماهانه دو محصول اصلی فخاس - ریال بر تن



۷۷۲,۲۸۰	مقدار فروش تجمعی سال مالی	۱۱۵,۲۱۵,۵۵۴	مبلغ فروش تجمعی سال مالی	۱۲,۴۰۹,۹۸۹	مبلغ فروش آخرین ماه
۳%	تغییر نسبت دوره مشابه سال قبل	۱۸%	تغییر نسبت دوره مشابه سال قبل	۳۸%	تغییر نسبت به ماه قبل

۲,۹۲۲,۴۴۱	مقدار تولید تجمعی	۲۱%	تغییر نرخ نسبت به میانگین ۳ ماهه قبل	۱۸۴,۴۷۷,۹۰۰	نرخ فروش آخرین ماه محصولات ساختمانی
۲%	تغییر نسبت دوره مشابه سال قبل	۲۳%	تغییر نرخ نسبت به میانگین ۱۲ ماه قبل	۱۳%	تغییر نسبت به ماه قبل

عملکرد سالانه- درآمد و بها

کارشناسی ۱۴۰۲	کارشناسی ۱۴۰۱	۱,۴۰۰	۹۹		مقدار تولید
۱,۲۴۰,۵۵۶	۱,۶۰۴,۷۸۷	۱,۲۵۱,۰۸۶	۱,۶۰۲,۹۷۹	تن	گندله
۴۴۰,۴۱۲	۵۷۳,۷۴۳	۵۳۵,۳۲۵	۴۹۸,۱۹۸	تن	محصولات سبک ساختمانی
۶۸۹,۹۶۴	۸۲۲,۶۵۵	۸۲۴,۰۷۳	۹۳۵,۵۶۴	تن	شمش
۸۵۵,۵۵۶	۱,۰۵۲,۳۸۴	۱,۰۳۰,۴۷۶	۱,۱۷۷,۶۰۶	تن	آهن اسفنجی و بریکت
۳,۲۲۶,۴۸۷	۴,۰۵۳,۵۶۸	۳,۶۴۰,۹۶۰	۴,۲۱۴,۳۴۷		

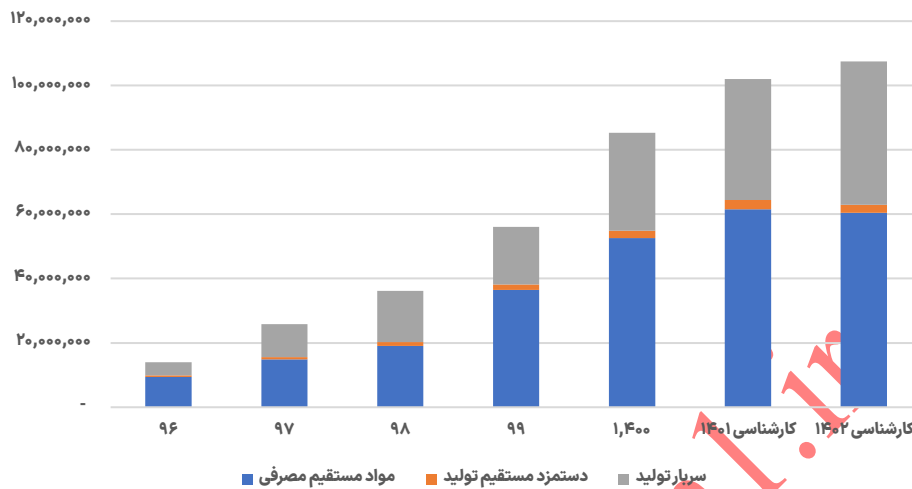
کارشناسی ۱۴۰۲	کارشناسی ۱۴۰۱	۱,۴۰۰	۹۹		مقدار فروش
۳۸۹,۲۷۳	۴۶۶,۰۷۴	۳۹۸,۴۴۶	۴۵۷,۱۴۲	تن	محصولات سبک ساختمانی
۲۴۰,۶۵۲	۲۴۰,۸۴۹	۱۸۷,۹۳۱	۲۳۰,۱۲۷	تن	شمش
۱۳,۳۷۳	۱۵,۴۸۰	۳۴,۷۱۳	۱۰,۴۶۳	تن	آهن اسفنجی و بریکت
۶۴۳,۲۹۸	۷۲۲,۴۰۳	۶۲۱,۰۹۰	۶۹۷,۷۳۲		جمع فروش داخلی
۵۵,۱۷۲	۶۰,۱۰۶	۷۹,۴۳۰	۱۱,۱۸۵	تن	محصولات سبک ساختمانی
۲۰۳,۷۹۳	۱۱۹,۵۱۵	۱۰۴,۹۷۷	۱۴۹,۸۹۷	تن	شمش
۲۵۸,۹۶۴	۱۷۹,۶۲۱	۱۸۴,۴۰۷	۱۶۱,۰۸۲		جمع فروش خارجی
۹۰۲,۲۶۲	۹۰۲,۰۲۴	۸۰۵,۴۹۷	۸۵۸,۸۱۴		جمع

کارشناسی ۱۴۰۲	کارشناسی ۱۴۰۱	۱,۴۰۰	۹۹		مبلغ فروش
					فروش داخلی
۹۴,۴۱۸,۱۲۴	۷۵,۸۳۴,۷۷۶	۵۴,۹۴۴,۳۶۹	۳۹,۴۲۱,۱۶۵	میلیون ریال	محصولات سبک ساختمانی
۵۲,۴۴۰,۳۸۹	۳۶,۳۹۴,۸۷۱	۲۳,۳۵۲,۹۵۶	۱۷,۹۸۹,۳۵۲	میلیون ریال	شمش
۱,۴۸۴,۰۰۴	۱,۱۸۸,۶۷۲	۲,۷۸۱,۸۳۳	۳۷۰,۱۷۴	میلیون ریال	آهن اسفنجی و بریکت
۱۴۸,۳۴۲,۵۱۷	۱۱۳,۴۱۸,۳۱۹	۸۱,۰۷۹,۱۵۸	۵۷,۷۸۰,۶۹۱		جمع فروش داخلی
-	-	-	-		فروش خارجی
۱۲,۱۶۵,۳۴۲	۹,۰۳۰,۳۳۶	۱۰,۳۰۶,۳۸۵	۱,۱۶۱,۵۰۵	میلیون ریال	محصولات سبک ساختمانی
۴۰,۳۷۱,۳۶۴	۱۶,۵۵۴,۷۷۰	۱۳,۵۴۷,۱۹۶	۱۳,۴۵۰,۲۸۲	میلیون ریال	شمش
۵۲,۵۳۶,۷۰۵	۲۵,۵۸۵,۱۰۶	۲۳,۸۵۳,۵۸۱	۱۴,۶۱۱,۷۸۷		جمع فروش خارجی
۲۰۰,۸۷۹,۲۲۲	۱۳۹,۰۰۳,۴۲۵	۱۰۴,۹۳۲,۷۳۹	۷۲,۳۹۲,۴۷۸		جمع

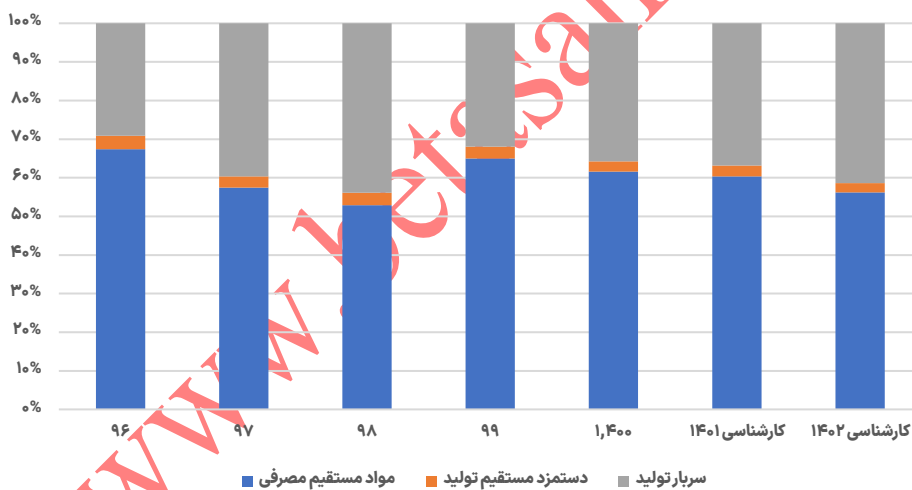
کارشناسی ۱۴۰۲	کارشناسی ۱۴۰۱	۱,۴۰۰	۹۹		قیمت واحد
۲۴۲,۵۵۰,۰۰۰	۱۶۲,۷۰۹,۷۳۸	۱۳۷,۸۹۶,۶۵۱	۸۶,۲۳۳,۹۶۰	تن / ریال	محصولات سبک ساختمانی
۲۱۷,۹۱۰,۰۰۰	۱۵۱,۱۱۰,۵۷۷	۱۲۴,۲۶۳,۴۵۸	۷۸,۱۷۱,۴۱۰	تن / ریال	شمش
۱۱۰,۹۶۷,۳۸۵	۷۶,۷۸۷,۶۲۹	۸۰,۱۳۸,۰۷۵	۳۵,۳۷۹,۳۳۷	تن / ریال	آهن اسفنجی و بریکت
۲۲۰,۵۰۰,۰۰۰	۱۵۰,۲۴۰,۱۲۸	۱۲۹,۷۵۴,۳۱۲	۱۰۳,۸۴۴,۸۸۲	تن / ریال	محصولات سبک ساختمانی
۱۹۸,۱۰۰,۰۰۰	۱۳۸,۵۱۶,۵۵۷	۱۲۹,۰۴۹,۱۸۲	۸۹,۷۳۰,۱۶۱	تن / ریال	شمش

بها

اقدام بها - میلیون ریال



ترکیب بها - درصد



مقدار مصرف طی دوره	۹۹	۱,۴۰۰	کارشناسی ۱۴۰۱	کارشناسی ۱۴۰۲
سایر مواد	تن	۲۳۸,۶۸۵	۱۵۴,۴۲۱	۱۷۵,۳۲۵
کنسانتره	تن	۱,۳۵۲,۲۲۸	۱,۶۷۰,۰۱۰	۱,۳۴۰,۵۵۶
گندله	تن	۱۴۲,۹۱۸	۴,۲۲۶	۱۹,۳۹۱
		۱,۷۳۳,۸۳۱	۲,۰۱۸,۳۰۰	۱,۴۳۵,۲۷۱

مبلغ مصرف طی دوره	۹۹	۱,۴۰۰	کارشناسی ۱۴۰۱	کارشناسی ۱۴۰۲
سایر مواد	ریال	۶,۱۷۵,۸۶۱	۱۲,۰۳۵,۹۳۳	۱۵,۰۷۶,۶۵۵
کنسانتره	میلیون ریال	۲۵,۴۳۰,۸۷۴	۴۹,۳۶۱,۸۱۰	۴۴,۳۳۱,۷۰۹
گندله	میلیون ریال	۴,۸۱۸,۸۸۰	۱۶۶,۰۹۶	۱,۰۰۶,۲۳۵
		۳۶,۴۲۵,۶۱۵	۶۱,۵۶۳,۸۳۹	۶۰,۴۱۴,۶۰۰

نرخ مصرف طی دوره	۹۹	۱,۴۰۰	کارشناسی ۱۴۰۱	کارشناسی ۱۴۰۲
سایر مواد	تن	۳۲,۸۷۱,۱۳۱	۷۷,۹۴۲,۴۷۶	۸۵,۹۹۲,۸۵۶
کنسانتره	تن / ریال	۱۵,۲۱۲,۰۸۲	۲۹,۵۵۷,۷۹۳	۳۵,۷۳۵,۳۶۸
گندله	تن / ریال	۲۲,۴۵۲,۵۵۷	۳۹,۳۰۳,۴۲۹	۵۱,۸۹۰,۹۹۰

بهای تمام شده	۹۹	۱,۴۰۰	کارشناسی ۱۴۰۱	کارشناسی ۱۴۰۲
مواد مستقیم مصرفی	۳۶,۴۲۵,۶۱۵	۵۲,۵۴۸,۹۱۲	۶۱,۵۶۳,۸۳۹	۶۰,۴۱۴,۶۰۰
دستمزد مستقیم تولید	۱,۷۲۹,۴۸۶	۲,۲۶۸,۲۹۱	۲,۸۵۳,۵۲۳	۲,۵۲۵,۵۵۳
سربار تولید	۱۷,۹۲۰,۵۹۸	۳۰,۵۲۳,۳۹۹	۳۷,۵۵۶,۶۹۴	۴۴,۴۹۴,۳۷۱
جمع	۵۶,۰۷۵,۶۹۹	۸۵,۳۴۰,۶۰۲	۱۰۱,۹۷۴,۰۵۶	۱۰۷,۴۳۴,۵۲۴

کارشناسی ۱۴۰۲	کارشناسی ۱۴۰۱	۱,۴۰۰	دوره مالی
۲۰۰,۸۷۹,۲۲۲	۱۳۹,۰۰۳,۴۲۵	۱۰۴,۹۳۲,۷۳۹	فروش
(۱۰۷,۴۳۴,۵۲۴)	(۹۰,۲۸۲,۵۷۹)	(۷۶,۰۸۸,۷۵۴)	بهای تمام شده کالای فروش رفته
۹۳,۴۴۴,۶۹۸	۴۸,۷۲۰,۸۴۶	۲۸,۸۴۳,۹۸۵	سود (زیان) ناخالص
(۴,۲۹۵,۹۷۸)	(۳,۱۲۹,۴۵۷)	(۲,۷۳۳,۴۰۶)	هزینه های عمومی، اداری و تشکیلاتی
-	-	-	هزینه کاهش ارزش دریافتنی‌ها (هزینه استثنایی)
-	۱,۶۳۲,۹۸۴	۳,۳۵۸,۹۲۵	خالص سایر درآمدها (هزینه ها) ی عملیاتی
۸۹,۱۴۸,۷۲۱	۴۷,۲۲۴,۳۷۳	۲۹,۵۲۹,۵۰۴	سود (زیان) عملیاتی
(۸۴۶,۸۵۹)	(۷۲۰,۶۴۴)	(۹۹۵,۶۱۴)	هزینه های مالی
۲,۰۵۶,۷۳۵	۲,۶۶۳,۰۱۴	۳,۷۱۲,۵۹۴	خالص سایر درآمدها و هزینه های غیرعملیاتی
۹۰,۳۵۸,۵۹۶	۴۹,۱۶۶,۷۴۳	۳۲,۲۴۶,۴۸۴	سود (زیان) خالص عملیات در حال تداوم قبل از مالیات
(۱۴,۵۵۷,۹۰۹)	(۶,۲۶۴,۲۵۸)	(۱,۵۵۷,۲۹۵)	مالیات
۷۵,۸۰۰,۶۸۷	۴۲,۹۰۲,۴۸۵	۳۰,۶۸۹,۱۸۹	سود (زیان) خالص عملیات در حال تداوم
-	-	-	سود (زیان) عملیات متوقف شده پس از اثر مالیاتی
۷۵,۸۰۰,۶۸۷	۴۲,۹۰۲,۴۸۵	۳۰,۶۸۹,۱۸۹	سود (زیان) خالص
۳,۲۹۶	۱,۸۶۵	۲,۵۷۹	سود هر سهم پس از کسر مالیات
۲۳,۰۰۰,۰۰۰	۲۳,۰۰۰,۰۰۰	۱۱,۹۰۰,۰۰۰	سرمایه
۳,۲۹۶	۱,۸۶۵	۱,۳۳۴	سود هر سهم بر اساس آخرین سرمایه
۴۷٪	۳۵٪	۲۷٪	حاشیه سود ناخالص
۴۴٪	۳۴٪	۲۸٪	حاشیه سود عملیاتی
۳۸٪	۳۱٪	۲۹٪	حاشیه سود خالص

۱,۴۰۱								
۴۸۰,۰۰۰	۴۴۰,۰۰۰	۴۰۰,۰۰۰	۳۶۰,۰۰۰	۳۲۰,۰۰۰	۲۸۰,۰۰۰	۲۴۰,۰۰۰	۲۰۰,۰۰۰	۱,۸۶۵
۲,۷۵۴	۲,۵۵۷	۲,۳۶۰	۲,۱۶۳	۱,۹۶۶	۱,۷۶۹	۱,۵۷۱	۱,۳۷۲	۵۰۰
۲,۸۵۶	۲,۶۵۱	۲,۴۴۶	۲,۲۴۰	۲,۰۳۴	۱,۸۲۹	۱,۶۲۲	۱,۴۱۶	۵۵۰
۲,۹۵۹	۲,۷۴۵	۲,۵۳۱	۲,۳۱۷	۲,۱۰۳	۱,۸۸۸	۱,۶۷۴	۱,۴۵۹	۶۰۰
۳,۰۶۱	۲,۸۳۸	۲,۶۱۶	۲,۳۹۴	۲,۱۷۱	۱,۹۴۸	۱,۷۲۵	۱,۵۰۱	۶۵۰
۳,۱۵۷	۲,۹۲۷	۲,۶۹۷	۲,۴۶۶	۲,۲۳۶	۲,۰۰۵	۱,۷۷۴	۱,۵۴۲	۷۰۰
۳,۲۵۲	۳,۰۱۴	۲,۷۷۶	۲,۵۳۷	۲,۲۹۹	۲,۰۶۰	۱,۸۲۱	۱,۵۸۲	۷۵۰
۳,۳۳۹	۳,۰۹۳	۲,۸۴۸	۲,۶۰۲	۲,۳۵۷	۲,۱۱۱	۱,۸۶۵	۱,۶۱۸	۸۰۰
۱,۴۰۲								
۴۸۰,۰۰۰	۴۴۰,۰۰۰	۴۰۰,۰۰۰	۳۶۰,۰۰۰	۳۲۰,۰۰۰	۲۸۰,۰۰۰	۲۴۰,۰۰۰	۲۰۰,۰۰۰	۳,۲۹۶
۳,۷۲۶	۳,۵۸۳	۳,۴۴۰	۳,۲۹۷	۳,۱۴۶	۲,۹۸۵	۲,۸۵۳	۲,۷۲۰	۵۰۰
۳,۷۶۲	۳,۶۱۶	۳,۴۷۰	۳,۳۲۴	۳,۱۷۸	۳,۰۰۹	۲,۸۶۸	۲,۷۳۳	۵۵۰
۳,۷۹۹	۳,۶۴۹	۳,۵۰۰	۳,۳۵۱	۳,۲۰۲	۳,۰۳۴	۲,۸۸۴	۲,۷۴۶	۶۰۰
۳,۸۳۴	۳,۶۸۲	۳,۵۳۰	۳,۳۷۸	۳,۲۲۵	۳,۰۶۰	۲,۹۰۰	۲,۷۵۹	۶۵۰
۳,۸۶۵	۳,۷۱۰	۳,۵۵۵	۳,۴۰۱	۳,۲۴۶	۳,۰۸۴	۲,۹۱۳	۲,۷۷۰	۷۰۰
۳,۸۹۳	۳,۷۳۶	۳,۵۷۹	۳,۴۲۲	۳,۲۶۵	۳,۱۰۸	۲,۹۲۵	۲,۷۸۰	۷۵۰
۳,۹۱۳	۳,۷۵۵	۳,۵۹۶	۳,۴۳۷	۳,۲۷۸	۳,۱۱۹	۲,۹۳۳	۲,۷۸۷	۸۰۰

کارشناسی ۱۴۰۲	کارشناسی ۱۴۰۱	مفروضات
۳۵۰,۰۰۰	۲۶۹,۵۵۷	نرخ دلار
۵۶۶	۵۲۹	شمش CIS
۶۳۰	۶۲۹	میلگرد
۲۳۴,۵۶۶,۹۲۵	۱۵۹,۱۰۰,۳۴۴	نرخ شمش فولاد خراسان-داخلی
۴۱,۵۹۵,۸۶۰	۲۸,۲۱۳,۳۳۷	کنسانتره
۱۹.۱٪	۱۹.۱٪	
۵۳,۶۹۸,۷۰۸	۳۶,۴۲۲,۳۶۸	گندله
۲۴.۶٪	۲۴.۶٪	
۱۱۴,۳۹۲,۶۶۵	۷۷,۵۵۵,۵۰۹	سایر مواد
۵۲٪	۵۲٪	
۲۰٪	۵۰٪	نرخ رشد دستمزد
۲۵٪	۳۰٪	نرخ تورم
۴	۴	نرخ الکتروود
۷۱,۶۱۸	۷۱,۶۱۸	نرخ آب
۳۵,۰۰۰	۲۰,۰۰۰	نرخ گاز
۶,۶۰۰	۶,۰۰۰	نرخ برق

۱۹,۷۷۴	ارزش بر اساس P/E	۶	P/E	۲۴٪	نرخ تقسیم سود	ارزش گذاری
				۱۲	تعداد ماه تا دریافت سود	
۳۱,۷۴۴	ارزش بر اساس DDM	۵/۹۳	بتا ۳۶ ماهه	۳۱٪	نرخ بازده مورد انتظار	