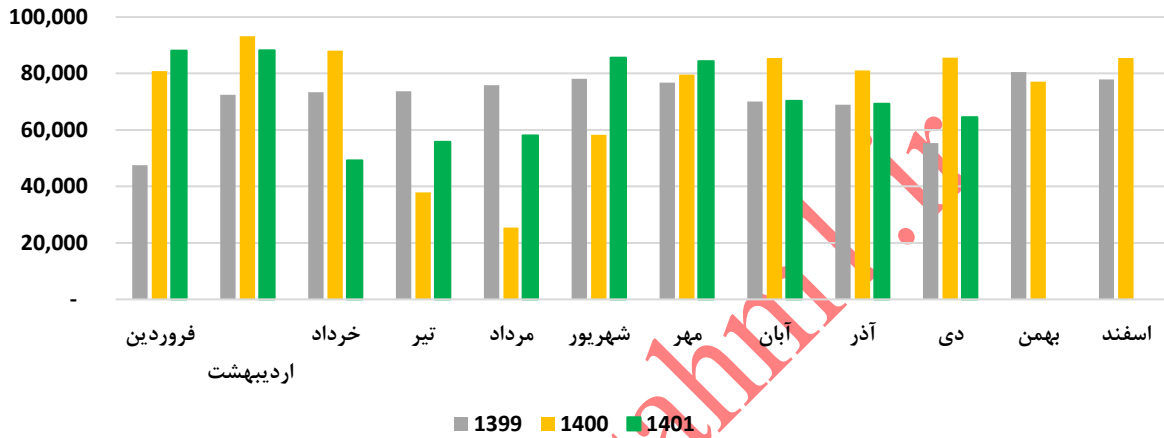


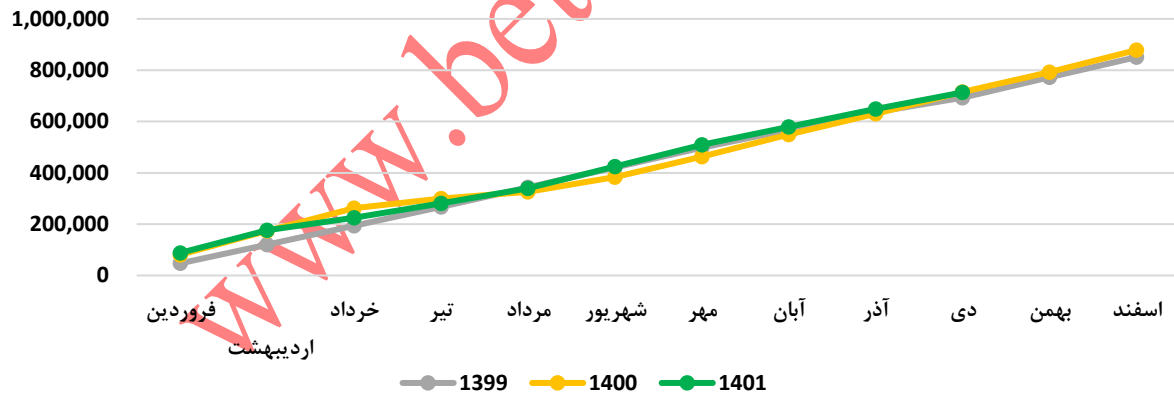
تحلیل بنیادی شرکت جهان فولاد سیرجان (فجهان)

عملکرد ماهانه

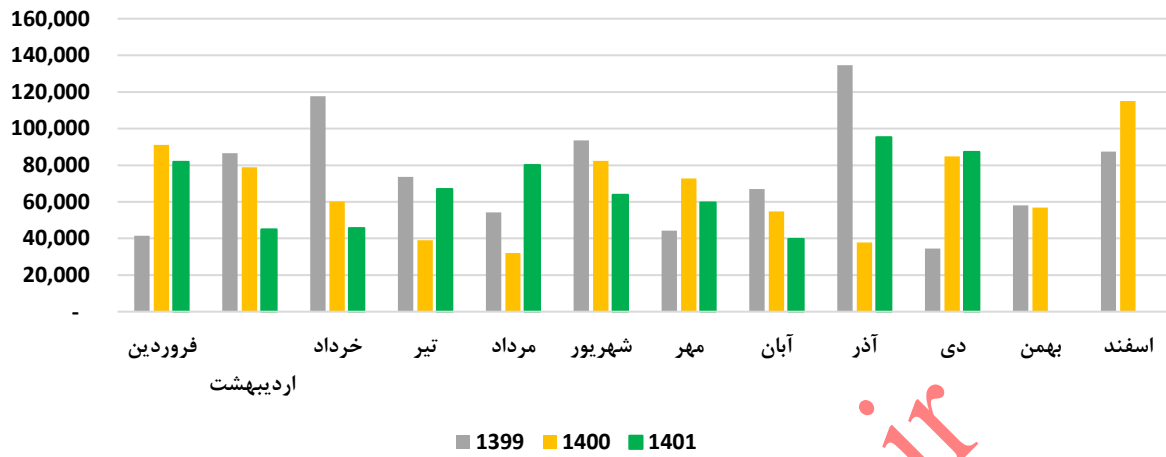
تولید ماهانه شمش فجهان - تن



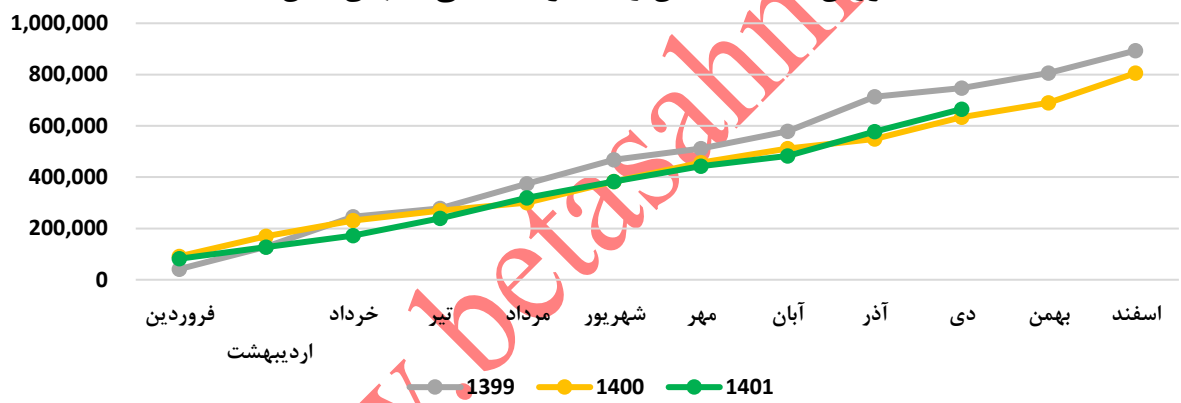
تولید ماهانه شمش تجمعی فجهان - تن



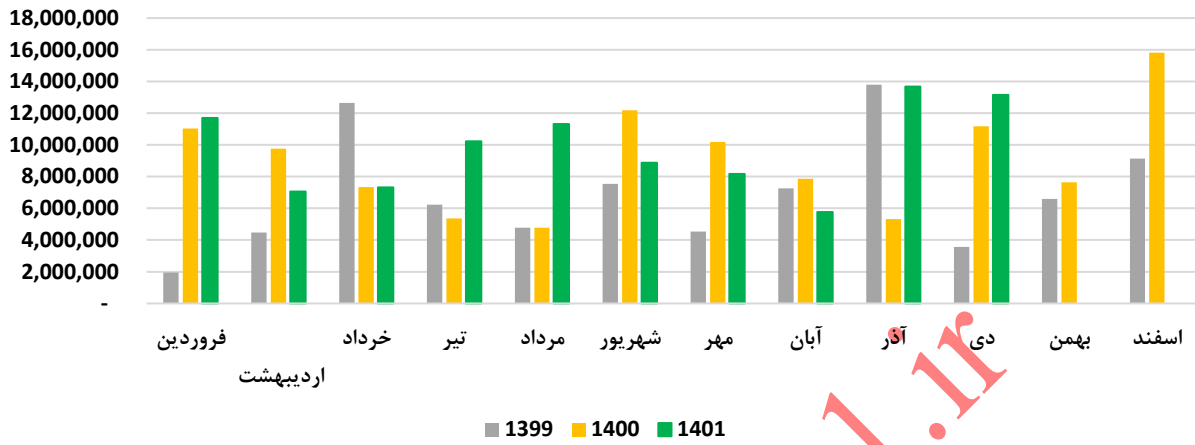
فروش ماهانه شمش و میلگرد فجهان - تن



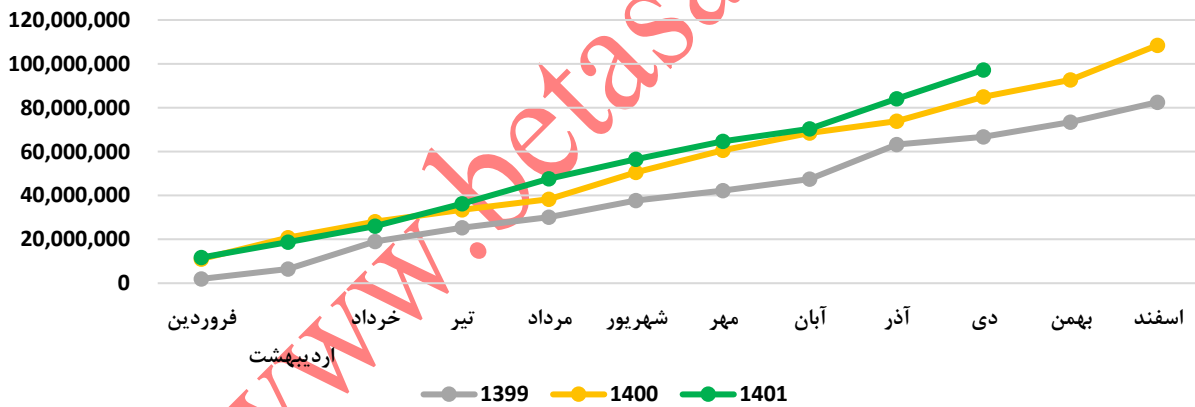
فروش ماهانه شمش و میلگرد تجمعی فجهان - تن



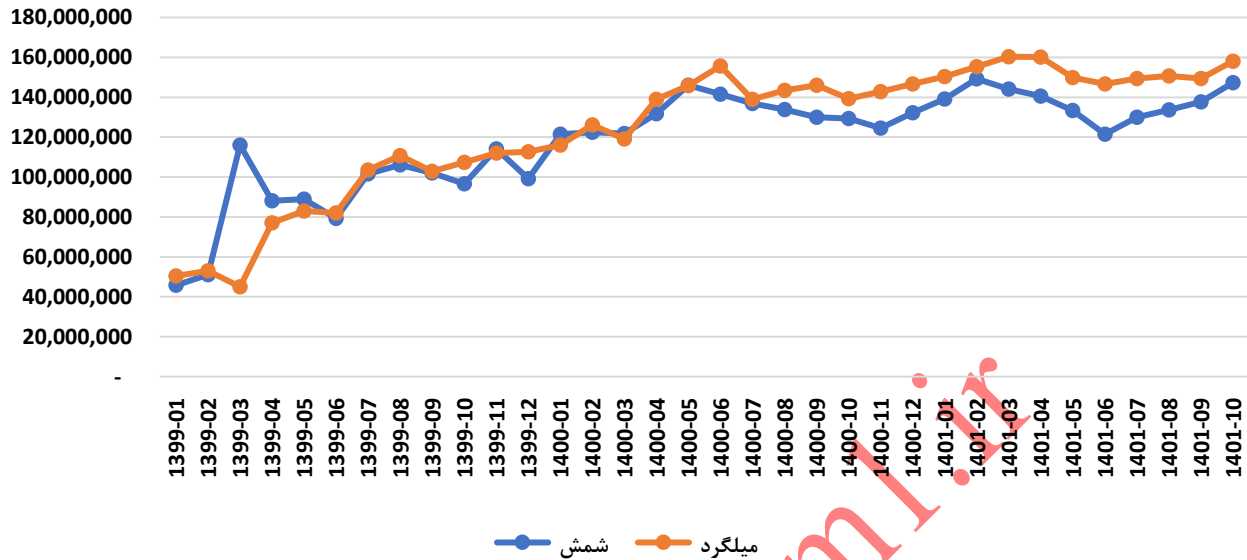
مبلغ فروش ماهانه فجهان - میلیون ریال



مبلغ فروش ماهانه تجمعی فجهان - میلیون ریال



نرخ فروش محصولات اصلی فجهان - ریال بر تن



۶۶۵,۲۵۳	مقدار فروش تجمعی سال مالی	۹۷,۲۷۲,۹۷۰	مبلغ فروش تجمعی سال مالی	۱۳,۱۴۸,۶۰۴	مبلغ فروش آخرین ماه
۵/۰%	تغییر نسبت دوره مشابه سال قبل	۱۴/۴%	تغییر نسبت دوره مشابه سال قبل	(۳,۹%)	تغییر نسبت به ماه قبل
۷۱۳,۳۷۷	مقدار تولید تجمعی	۱۰/۱%	تغییر نرخ نسبت به میانگین ۳ ماهه قبل	۱۴۷,۳۳۶,۰۸۹	نرخ فروش آخرین ماه شمش
(۰,۳%)	تغییر نسبت دوره مشابه سال قبل	۹/۷%	تغییر نرخ نسبت به میانگین ۱۲ ماه قبل	۷/۰%	تغییر نسبت به ماه قبل

عملکرد سالانه - درآمد و بها

دول توليد	دوزاده ماهه منتهی به ۳۰/۱۲/۱۴۰۰	دوزاده ماهه منتهی به ۳۰/۱۲/۱۴۰۱	دوزاده ماهه منتهی به ۳۰/۱۲/۱۴۰۲
شمش	۸۷۵,۱۰۳	۸۹۸,۸۵۴	۸۶۱,۱۱۱
میلگرد	۲۶۰,۵۰۲	۳۵۶,۳۸۷	۵۶۲,۶۳۹
گازهای صنعتی	۵۹,۰۳۴	۵۶,۵۰۸	۲۱,۰۱۱
آهن اسفنجی	۳۳,۶۰۹	۸۸۸,۶۰۴	۱,۶۸۷,۷۷۸
جمع کل	۱,۴۹۲,۰۱۷	۲,۲۰۰,۳۵۳	۳,۱۳۲,۵۳۹

مقدار فروش	دوزاده ماهه منتهی به ۳۰/۱۲/۱۴۰۰	دوزاده ماهه منتهی به ۳۰/۱۲/۱۴۰۱	دوزاده ماهه منتهی به ۳۰/۱۲/۱۴۰۲
فروش داخلی:			
شمش	۳۳۱,۸۳۳	۵۵۶,۰۰۲	۳۰۶,۹۲۵
میلگرد	۲۳۴,۴۹۸	۳۹۷,۳۹۰	۵۶۳,۹۵۸
آهن اسفنجی	۲۳,۹۹۹	۱۹,۴۱۶	۶۸۲,۰۷۶
جمع فروش داخلی:	۶۲۱,۵۹۶	۱,۰۰۵,۳۲۵	۱,۵۵۲,۹۵۹
فروش صادراتی:			
شمش	۲۳۹,۶۷۴	۹۰,۰۵۹	۰
جمع فروش صادراتی:	۲۳۹,۶۷۴	۹۰,۰۵۹	۰
جمع	۸۶۱,۲۷۰	۱,۰۹۵,۳۸۴	۱,۵۵۲,۹۵۹

مبلغ فروش	دوزاده ماهه منتهی به ۳۰/۱۲/۱۴۰۰	دوزاده ماهه منتهی به ۳۰/۱۲/۱۴۰۱	دوزاده ماهه منتهی به ۳۰/۱۲/۱۴۰۲
شمش	۴۲,۶۰۴,۲۸۳	۸۰,۱۶۵,۲۱۸	۵۹,۵۸۵,۸۲۶
میلگرد	۳۲,۸۳۵,۱۸۶	۶۴,۴۷۳,۸۷۲	۱۲۱,۸۶۵,۷۸۵
خرسک	۶۷,۲۹۵	۶۷۲,۸۷۹	۰
سایر	۴۲۷,۸۵۶	۱۲۵,۶۱۴	۰
گازهای صنعتی	۲۰۶,۶۹۳	۲۴۲,۰۰۲	۰

۸۶,۰۷۰,۹۲۴	۱,۱۱۸,۲۲۴	۸۱۸,۳۷۳	آهن اسفنجی
.	.	.	گندله فاین
۲۶۷,۵۲۲,۵۳۴	۱۴۶,۷۹۷,۸۰۹	۷۶,۹۵۹,۶۸۶	جمع فروش داخلی
			فروش صادراتی:
.	۸,۴۰۷,۷۶۷	۳۱,۵۲۳,۰۰۷	شمش
.	۸,۴۰۷,۷۶۷	۳۱,۵۲۳,۰۰۷	جمع فروش صادراتی:
۲۶۷,۵۲۲,۵۳۴	۱۵۵,۲۰۵,۵۷۶	۱۰۸,۴۸۲,۶۹۳	جمع

دوازده ماهه منتهی به ۳۰/۱۲/۱۴۰۲	دوازده ماهه منتهی به ۳۰/۱۲/۱۴۰۱	دوازده ماهه منتهی به ۳۰/۱۲/۱۴۰۰	نرخ فروش
			محصولات داخلی
۱۹۴,۱۳۸,۰۰۰	۱۴۴,۱۸۱,۴۸۹	۱۲۸,۳۹۰,۷۳۶	شمش
۲۱۶,۰۹۰,۰۰۰	۱۶۲,۲۴۳,۵۲۳	۱۴۰,۰۲۳,۳۰۹	میلگرد
	۵۲,۶۳۰,۳۴۸	۳۶,۰۲۵,۱۶۱	خرسک
	۷,۴۵۳,۵۱۰	۱۶,۴۸۱,۹۹۱	سایر
	۸۴,۰۵۷,۶۵۹	۶۰,۱۰۲,۶۴۶	گازهای صنعتی
۱۲۶,۱۸۹,۷۰۰	۵۷,۵۹۳,۳۷۳	۳۴,۱۰۰,۲۹۶	آهن اسفنجی
			محصولات صادراتی
	۹۳,۳۵۸,۴۳۲	۱۳۱,۵۲۴,۵۱۷	شمش

مقدار مواد مصرف شده	۱۴۰۰/۱۲/۳۰	۱۴۰۱/۱۲/۲۹	۱۴۰۲/۱۲/۲۹
گندله و سایر	۱,۴۴۰,۴۲۰	۱,۳۰۰,۴۹۲	۲,۴۴۷,۲۷۸
اسفنجی	۰	۱۶۲,۵۰۰	۲۷,۷۷۸
جمع کل	۱,۴۴۰,۴۲۰	۱,۴۶۲,۹۹۲	۲,۴۷۵,۰۵۶

مبلغ مصرف	۱۴۰۰/۱۲/۳۰	۱۴۰۱/۱۲/۲۹	۱۴۰۲/۱۲/۲۹
گندله و سایر	۶۴,۴۵۹,۰۷۴	۴۹,۳۲۶,۹۸۰	۱۲۹,۸۶۰,۲۶۷
اسفنجی	۰	۱۶,۲۹۹,۴۶۷	۳,۵۰۵,۲۶۹
جمع کل	۶۴,۴۵۹,۰۷۴	۶۵,۶۲۶,۴۴۸	۱۳۳,۳۶۵,۵۳۷

نرخ مصرف	۱۴۰۰/۱۲/۳۰	۱۴۰۱/۱۲/۲۹	۱۴۰۲/۱۲/۲۹
گندله و سایر	۲۴,۷۵۰,۱۹۴	۳۷,۹۲۹,۴۷۶	۵۳,۰۶۳,۱۵۰
ریال			

شرح	۱۴۰۰/۱۲/۳۰	۱۴۰۱/۱۲/۲۹	۱۴۰۲/۱۲/۲۹
مواد مستقیم مصرفی	۶۴,۴۵۹,۰۷۴	۶۵,۶۲۶,۴۴۸	۱۳۳,۳۶۵,۵۳۷
دستمزد مستقیم تولید	۶,۶۷۷,۲۸۰	۷,۳۶۴,۱۴۶	۸,۸۳۶,۹۷۵
سربار تولید	۳۴,۱۲۱,۷۴۳	۴۳,۰۲۵,۷۸۸	۵۲,۹۷۶,۲۹۸
جمع	۱۰۵,۲۵۸,۰۹۷	۱۱۶,۰۱۶,۳۸۱	۱۹۵,۱۷۸,۸۱۰

دوازده ماهه منتهی به ۳۰/۱۲/۱۴۰۲	دوازده ماهه منتهی به ۳۰/۱۲/۱۴۰۱	دوازده ماهه منتهی به ۳۰/۱۲/۱۴۰۰	
۲۶۷,۵۲۲,۵۳۴	۱۵۵,۲۰۵,۵۷۶	۱۰۸,۴۸۲,۶۹۳	درآمدهای عملیاتی
(۱۹۳,۰۹۳,۱۲۷)	(۱۲۹,۶۶۳,۳۰۶)	(۸۹,۰۴۰,۰۶۹)	بهای تمام شده درآمدهای عملیاتی
۷۳,۹۲۹,۴۰۷	۲۵,۵۴۲,۲۷۱	۱۸,۹۴۲,۶۲۴	سود (زیان) ناخالص
(۲,۴۹۳,۰۵۷)	(۲,۲۳۵,۰۶۰)	(۲,۰۷۶,۲۵۶)	هزینه‌های فروش، اداری و عمومی
۷۱,۴۳۵,۸۶۰	۲۳,۳۰۶,۷۱۱	۱۶,۸۶۶,۳۶۸	سود (زیان) عملیاتی
(۲,۸۲۴,۸۶۴)	(۱,۷۴۰,۰۸۶)	(۲,۹۹۰,۰۷۰)	هزینه‌های مالی
۰	۰	۰	سایر درآمدها و هزینه‌های غیرعملیاتی - درآمد سرمایه‌گذاری‌ها
۱۲۸,۴۰۰	(۴۸,۸۳۸)	۱,۰۲۷,۰۲۰	سایر درآمدها و هزینه‌های غیرعملیاتی - اقلام متفرقه
۶۸,۷۳۹,۳۹۷	۲۱,۵۱۷,۷۸۶	۱۴,۹۰۳,۳۱۸	سود (زیان) عملیات در حال تداوم قبل از مالیات
		۰	هزینه مالیات بر درآمد
۶۸,۷۳۹,۳۹۷	۲۱,۵۱۷,۷۸۶	۱۴,۹۰۳,۳۱۸	سود (زیان) خالص
۱,۰۵۸	۳۳۱	۲۲۹	سود (زیان) خالص هر سهم - ریال
۶۵,۰۰۰,۰۰۰	۶۵,۰۰۰,۰۰۰	۶۵,۰۰۰,۰۰۰	سرمایه
۱,۰۵۸	۳۳۱	۲۲۹	سود هر سهم بر اساس آخرین سرمایه
۲۸٪	۱۶٪	۱۷٪	حاشیه سود ناخالص
۲۷٪	۱۵٪	۱۶٪	حاشیه سود عملیاتی
۲۶٪	۱۴٪	۱۴٪	حاشیه سود خالص

								۱۴۰۱
۴۸۰,۰۰۰	۴۴۰,۰۰۰	۴۰۰,۰۰۰	۳۶۰,۰۰۰	۳۲۰,۰۰۰	۲۸۰,۰۰۰	۲۴۰,۰۰۰	۲۰۰,۰۰۰	۳۳۱
۳۲۰	۲۸۹	۲۵۸	۲۲۷	۱۹۷	۱۶۶	۱۳۵	۱۰۴	۴۰۰
۴۴۰	۳۹۹	۳۵۹	۳۱۸	۲۷۷	۲۳۶	۱۹۵	۱۵۴	۵۰۰
۵۶۱	۵۱۰	۴۵۹	۴۰۸	۳۵۷	۳۰۶	۲۵۵	۲۰۵	۶۰۰
۶۸۱	۶۲۰	۵۵۹	۴۹۸	۴۳۷	۳۷۷	۳۱۶	۲۵۵	۷۰۰
۸۰۱	۷۳۰	۶۵۹	۵۸۹	۵۱۸	۴۴۷	۳۷۶	۳۰۵	۸۰۰
۹۲۲	۸۴۱	۷۶۰	۶۷۹	۵۹۸	۵۱۷	۴۳۶	۳۵۵	۹۰۰
۱,۰۴۲	۹۵۱	۸۶۰	۷۶۹	۶۷۸	۵۸۷	۴۹۶	۴۰۵	۱,۰۰۰
								۱۴۰۲
۴۸۰,۰۰۰	۴۴۰,۰۰۰	۴۰۰,۰۰۰	۳۶۰,۰۰۰	۳۲۰,۰۰۰	۲۸۰,۰۰۰	۲۴۰,۰۰۰	۲۰۰,۰۰۰	۱,۰۵۸
۹۶۶	۹۴۱	۹۱۶	۸۹۱	۸۶۶	۸۴۱	۸۱۶	۷۹۱	۴۰۰
۱,۰۶۹	۱,۰۳۵	۱,۰۰۲	۹۶۸	۹۳۵	۹۰۱	۸۶۸	۸۳۴	۵۰۰
۱,۱۷۲	۱,۱۳۰	۱,۰۸۸	۱,۰۴۶	۱,۰۰۳	۹۶۱	۹۱۹	۸۷۷	۶۰۰
۱,۲۷۵	۱,۲۲۴	۱,۱۷۴	۱,۱۲۳	۱,۰۷۲	۱,۰۲۱	۹۷۱	۹۲۰	۷۰۰
۱,۳۷۸	۱,۳۱۹	۱,۲۶۰	۱,۲۰۰	۱,۱۴۱	۱,۰۸۲	۱,۰۲۲	۹۶۳	۸۰۰
۱,۴۸۱	۱,۴۱۳	۱,۳۴۵	۱,۲۷۸	۱,۲۱۰	۱,۱۴۲	۱,۰۷۴	۱,۰۰۶	۹۰۰
۱,۵۸۴	۱,۵۰۸	۱,۴۳۱	۱,۳۵۵	۱,۲۷۸	۱,۲۰۲	۱,۱۲۵	۱,۰۴۹	۱,۰۰۰

WWW.U

دوازده ماهه منتهی به ۳۰/۱۲/۱۴۰۲	دوازده ماهه منتهی به ۳۰/۱۲/۱۴۰۱	مفروضات
۳۵۰,۰۰۰	۲۶۹,۵۵۷	نرخ دلار
۲۵%	۳۰%	نرخ تورم
۲۰%	۵۰%	نرخ رشد دستمزد
۵۶۶	۵۲۹	شمش CIS
۱۹۴,۱۳۸,۰۰۰	۱۴۳,۰۷۸,۴۹۴	شمش فخوز
۵۴,۷۸۰,۶۶۰	۳۷,۷۰۶,۴۷۷	نرخ گندله
۷۱,۶۱۸	۷۱,۶۱۸	نرخ آب
۳۵,۰۰۰	۲۰,۰۰۰	نرخ گاز سوخت فولادی
۰.۳۵	۰.۳۵	نرخ گاز خوراک پتروشیمی
۶,۶۰۰	۶,۰۰۰	نرخ برق
۶۳۰	۶۲۹	میلگرد CIS
۲۱۶,۰۹۰,۰۰۰	۱۶۶,۰۸۱,۳۵۶	میلگرد

۶,۳۴۵	ارزش تحلیلی - ریال	۶	P/E تحلیلی	۳۰%	نرخ تقسیم سود	ارزش گذاری
				۱۰	تعداد ماه تا دریافت سود	
۸,۵۲۲	ارزش بر اساس DDM	۱.۱۵	بتا ۳۶ ماهه	۳۴%	نرخ بازده مورد انتظار	