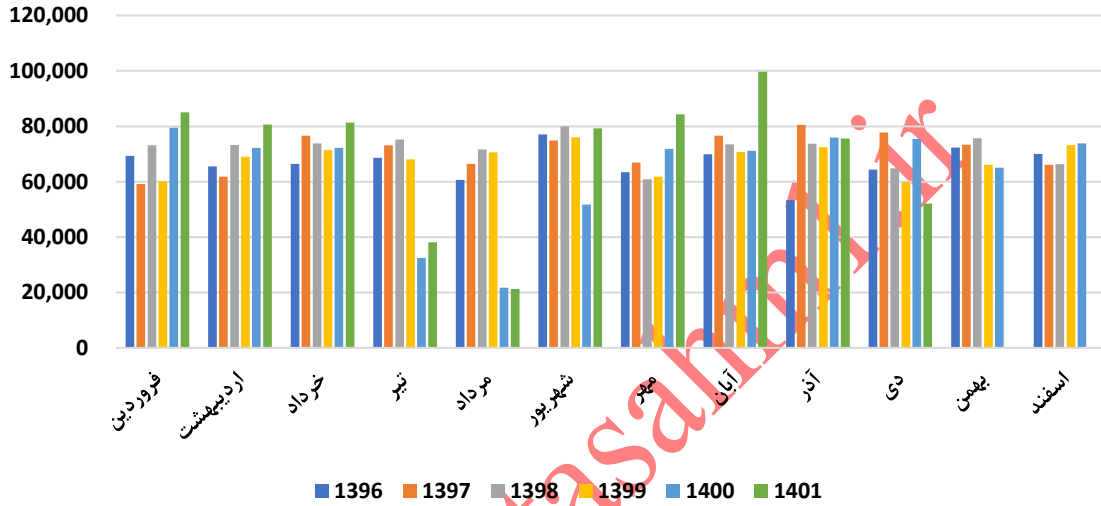


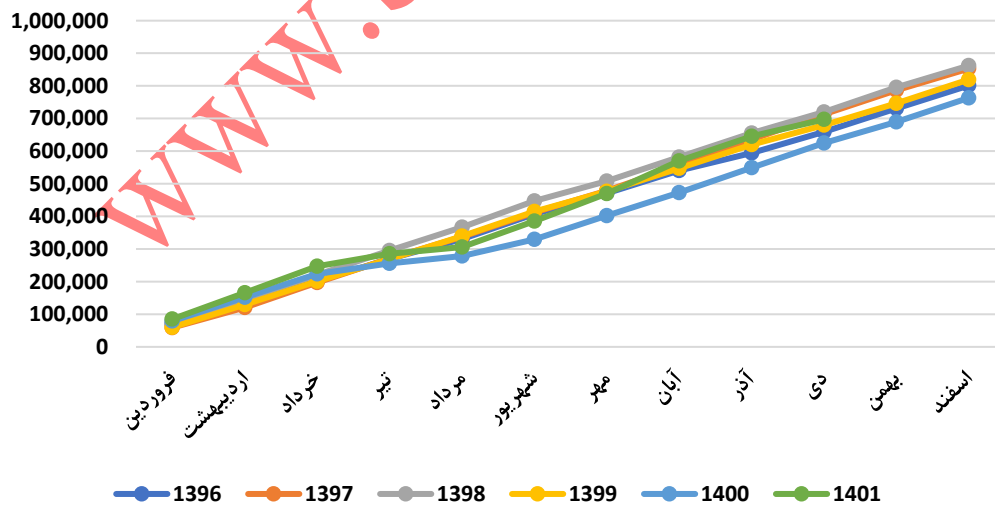
تحلیل بنیادی شرکت ()

عملکرد ماهانه

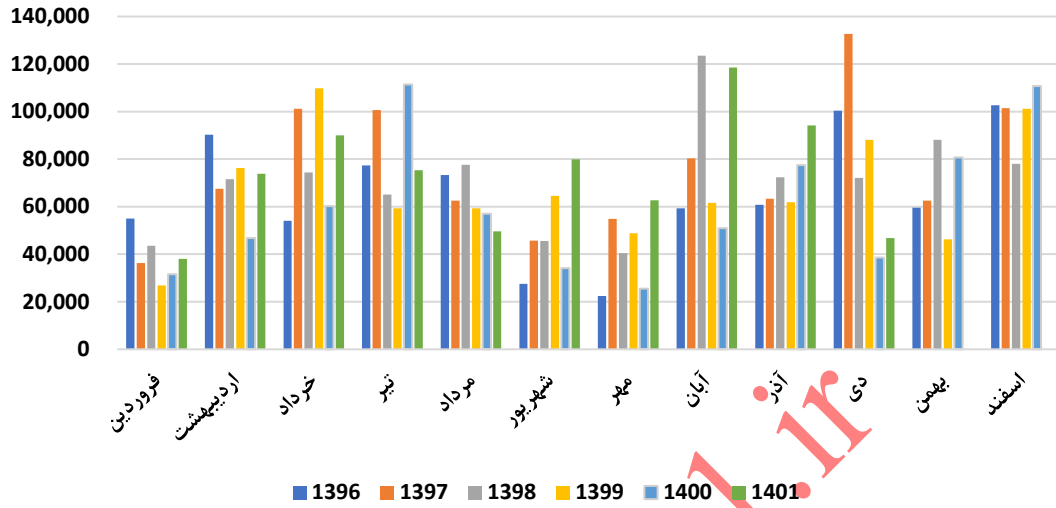
تولید ماهانه ارفع-تن



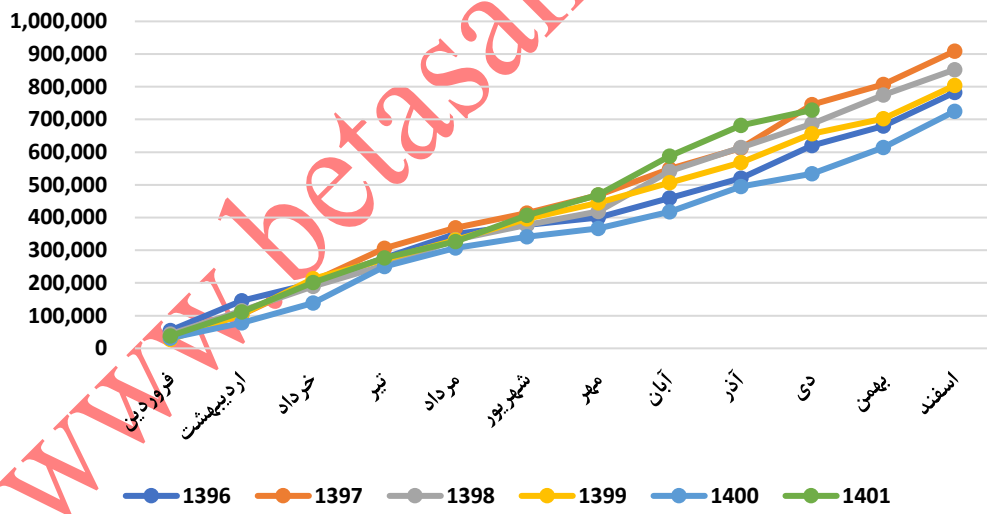
تولید ماهانه تجمعی ارفع-تن



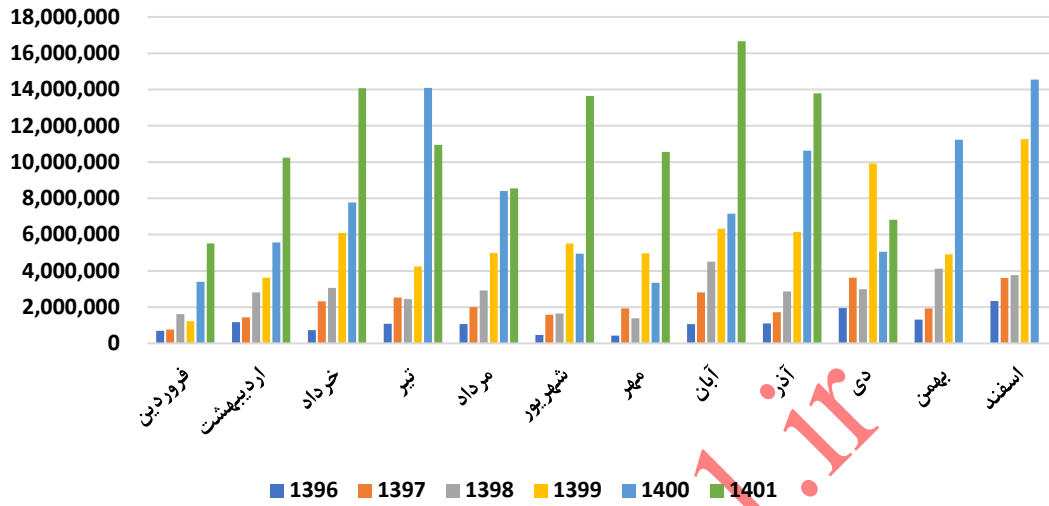
فروش ماهانه ارفع-تن



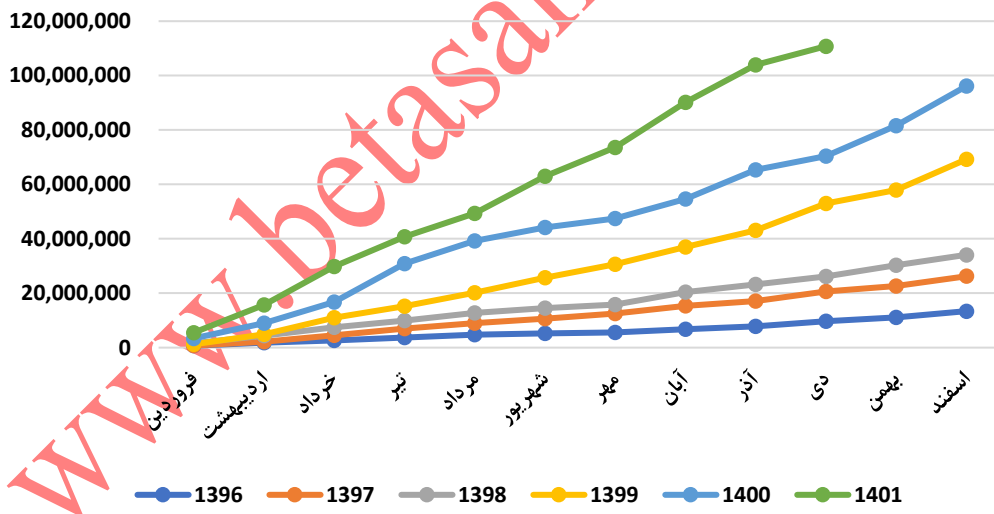
فروش ماهانه تجمعی ارفع-تن



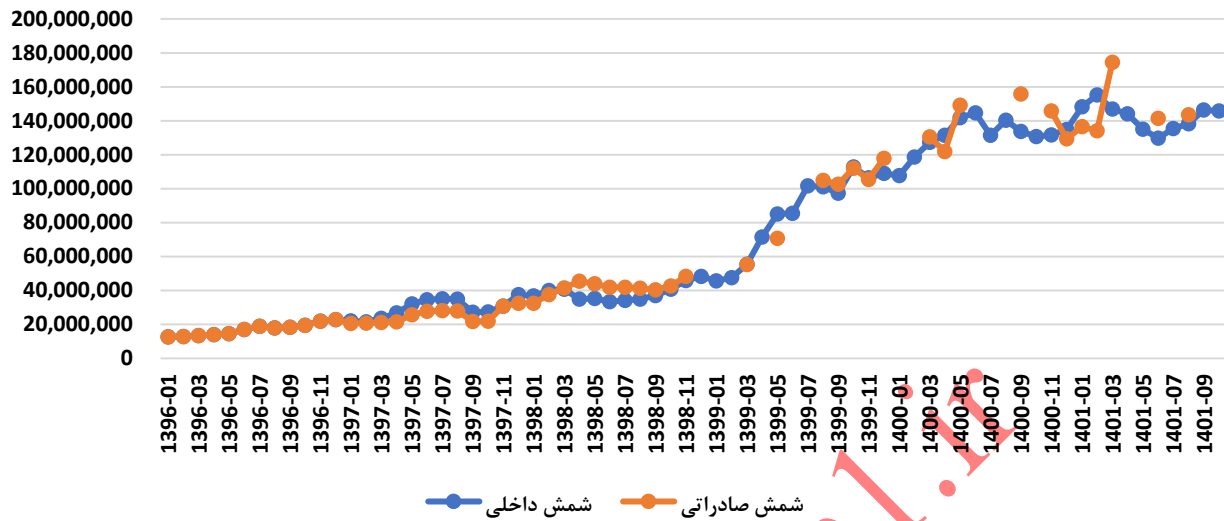
مبلغ فروش ماهانه ارفع - میلیون ریال



مبلغ فروش ماهانه تجمعی ارفع - میلیون ریال



نرخ فروش ماهانه شمش داخلی و صادراتی ارفع



۷۲۸,۹۰۱	مقدار فروش تجمعی سال مالی	۱۱۰,۷۸۱,۸۸۱	مبلغ فروش تجمعی سال مالی	۶,۸۲۲,۸۴۵	مبلغ فروش آخرین ماه
۳۶.۶%	تغییر نسبت دوره مشابه سال قبل	۵۷.۵%	تغییر نسبت دوره مشابه سال قبل	(۵۰.۵%)	تغییر نسبت به ماه قبل

۶۹۷,۱۱۱	مقدار تولید تجمعی	۴.۱%	تغییر نرخ نسبت به میانگین ۳ ماهه قبل	۱۴۵,۷۰۹,۴۵۰	نرخ فروش آخرین ماه شمش داخلی
۱۱.۷%	تغییر نسبت دوره مشابه سال قبل	۴.۶%	تغییر نرخ نسبت به میانگین ۱۲ ماه قبل	(۰.۵%)	تغییر نسبت به ماه قبل

عملکرد سالانه

درآمد عملیاتی

مقدار تولید	۱,۴۰۰	کارشناسی ۱۴۰۱	کارشناسی ۱۴۰۲
شمش فولادی	۷۷۰,۴۳۵	۸۳۰,۵۲۱	۸۳۵,۵۵۶
آهن اسفنجی (DRI)	۷۰۸,۳۱۳	۹۵۹,۶۸۰	۹۸۳,۳۳۳
	۱,۴۷۸,۷۴۸	۱,۷۹۰,۲۰۱	۱,۸۱۸,۸۸۹

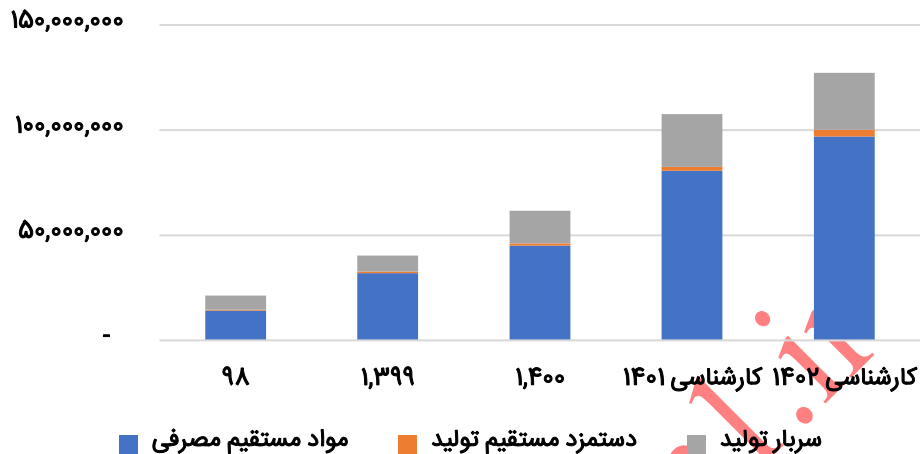
مقدار فروش	۱,۴۰۰	کارشناسی ۱۴۰۱	کارشناسی ۱۴۰۲
اسفنجی	-	۹۰,۴۴۱	-
شمش فولادی	۴۶۹,۹۷۶	۶۷۲,۷۳۲	۷۶۹,۱۷۱
جمع فروش داخلی	۴۶۹,۹۷۶	۷۶۳,۱۷۳	۷۶۹,۱۷۱
مقدار فروش خارجی	-	-	-
شمش فولادی	۲۵۵,۲۸۳	۲۰۹,۳۴۵	۶۶,۳۸۵
اسفنجی		۵,۲۴۹	
جمع فروش خارجی	۲۵۵,۲۸۳	۲۱۴,۵۹۴	۶۶,۳۸۵
جمع	۷۲۵,۲۵۹	۹۷۷,۷۶۷	۸۳۵,۵۵۶

مبلغ فروش	۱,۴۰۰	کارشناسی ۱۴۰۱	کارشناسی ۱۴۰۲
شمش فولادی میلیون ریال	۶۱,۶۵۴,۲۷۰	۹۹,۴۹۲,۵۰۲	۱۴۹,۳۲۵,۳۰۹
جمع فروش داخلی	۶۱,۶۵۴,۲۷۰	۱۰۶,۳۹۸,۳۵۲	۱۴۹,۳۲۵,۳۰۹
شمش فولادی میلیون ریال	۳۴,۴۵۰,۱۰۵	۳۰,۹۶۷,۷۶۷	۱۳,۱۵۰,۷۹۲
جمع فروش خارجی	۳۴,۴۵۰,۱۰۵	۳۱,۳۷۲,۶۸۹	۱۳,۱۵۰,۷۹۲
جمع	۹۶,۱۰۴,۳۷۵	۱۳۷,۷۷۱,۰۴۱	۱۶۲,۴۷۶,۱۰۰

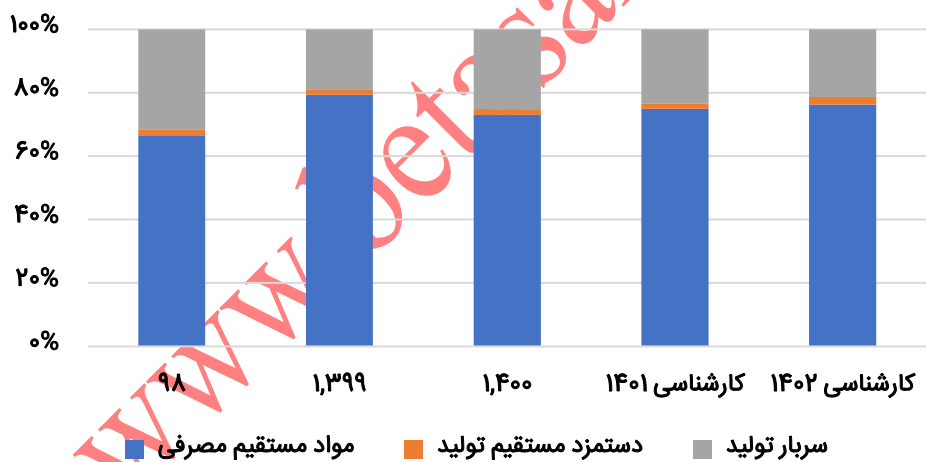
قیمت واحد	۱,۴۰۰	کارشناسی ۱۴۰۱	کارشناسی ۱۴۰۲
شمش فولادی تن / ریال	۱۳۱,۱۸۵,۹۹۷	۱۳۹,۸۲۹,۸۵۷	۱۹۴,۱۳۸,۰۰۰
شمش فولادی صادراتی تن / ریال	۱۳۴,۹۴۸,۶۸۴	۱۴۲,۶۸۳,۵۲۸	۱۹۸,۱۰۰,۰۰۰

بها

اقلام بها- میلیون ریال



ترکیب بها- درصد



مقدار مصرف طی دوره	۱,۴۰۰	کارشناسی ۱۴۰۱	کارشناسی ۱۴۰۲
ریال			
مواد اولیه وارداتی			
فروسیلیس	۲,۲۰۴	۲,۲۶۰	۲,۳۶۷
قراضه آهن	۹,۷۳۲	۱۶,۷۲۹	۱۹,۹۲۳
ریال	-	-	-
مواد اولیه داخلی			
فرومگنز	۷,۹۵۷	۹,۲۸۱	۸,۶۲۹
سایر مواد اولیه	۱۰۰,۰۰۰	۱۰۳,۲۶۳	۱۰۳,۵۴۹
کک	۲,۴۴۳	۱۲,۱۰۵	۱۳,۴۳۷
آهن اسفنجی	-	۱۶۹,۰۶۴	۱۹۷,۹۶۵
گندله	۹۴۳,۷۵۱	۱,۳۴۴,۱۹۰	۱,۲۴۱,۸۶۸
	۱,۰۶۶,۰۸۶	۱,۶۵۶,۸۹۱	۱,۵۸۷,۷۳۹

مبلغ مصرف طی دوره	۱,۴۰۰	کارشناسی ۱۴۰۱	کارشناسی ۱۴۰۲
ریال			
مواد اولیه وارداتی			
فروسیلیس	۹۷۸,۰۰۰	۱,۰۲۷,۹۵۷	۱,۰۷۰,۷۸۴
قراضه آهن	۱,۰۹۰,۹۰۹	۲,۰۴۳,۱۰۰	۲,۳۴۵,۳۵۵
ریال	-		
مواد اولیه داخلی			
فرومگنز	۵,۴۲۲,۶۶۶	۴,۵۴۹,۶۰۱	۴,۲۰۷,۵۰۴
سایر مواد اولیه	۱,۸۳۰,۰۰۰	۲,۰۳۵,۶۶۳	۱,۶۴۱,۵۲۴
کک	۲۵۵,۹۴۰	۲,۹۶۱,۹۷۶	۳,۸۸۹,۹۵۶
آهن اسفنجی	-	۲۱,۲۹۱,۰۴۳	۲۵,۷۴۹,۷۴۱
گندله	۳۵,۴۱۸,۸۴۷	۴۶,۷۵۲,۵۹۸	۵۲,۹۵۷,۷۶۰
	۴۴,۹۹۶,۳۶۲	۸۰,۶۶۱,۹۳۸	۹۱,۸۶۲,۶۲۳

کارشناسی ۱۴۰۲	کارشناسی ۱۴۰۱	۱,۴۰۰		نرخ مصرف طی دوره
۴۵۲,۴۱۸,۴۰۳.۴۸	۴۵۴,۹۴۴,۷۱۸.۵۱	۴۴۳,۸۲۷,۸۶۵.۵۸	تن / ریال	فروسیلیس
۱۱۷,۷۱۸,۵۱۸.۶۲	۱۲۲,۱۲۹,۹۳۷.۱۱	۱۱۲,۰۹۹,۷۰۰.۸۱	تن / ریال	قراضه آهن
۴۸۷,۵۷۸,۵۰۲.۷۷	۴۹۰,۲۲۹,۹۴۶.۷۹	۶۸۱,۵۰۹,۹۹۶.۴۳	تن / ریال	فرومنگنز
۱۵,۸۵۲,۵۹۸.۴۳	۱۹,۷۱۳,۴۳۱.۸۳	۱۸,۳۰۰,۰۰۰.۰۰	تن / ریال	سایر مواد اولیه
۲۸۹,۴۹۸,۴۹۲.۷۹	۲۴۴,۶۸۴,۷۵۰.۰۹	۱۰۴,۷۷۸,۱۸۶.۶۲	تن / ریال	کک
۱۳۰,۰۷۲,۴۶۰.۰۰	۱۲۵,۹۳۴,۷۰۸.۷۷		تن / ریال	آهن اسفنجی
۴۲,۸۹۴,۸۷۴.۹۷	۳۴,۵۵۶,۵۰۲.۹۳	۳۹,۷۷۹,۲۴۵.۵۲	تن / ریال	گندله

کارشناسی ۱۴۰۲	کارشناسی ۱۴۰۱	۱,۴۰۰	بهای تمام شده
۹۱,۸۶۲,۶۲۳	۸۰,۶۶۱,۹۳۸	۴۴,۹۹۶,۳۶۲	مواد مستقیم مصرفی
۳,۱۴۳,۸۷۹	۱,۸۴۴,۳۶۳	۱,۱۲۰,۶۱۳	دستمزد مستقیم تولید
۲۷,۰۸۶,۵۴۴	۲۵,۰۶۵,۴۶۶	۱۵,۴۸۳,۱۴۴	سربار تولید
۱۲۲,۰۹۳,۰۴۷	۱۰۷,۵۷۱,۷۶۸	۶۱,۶۰۰,۱۱۹	جمع

کارشناسی ۱۴۰۲	کارشناسی ۱۴۰۱	۱,۴۰۰	دوره مالی
۱۷۳,۱۴۲,۱۹۴	۱۳۷,۷۷۱,۰۴۱	۹۶,۱۰۴,۳۷۵	فروش
(۱۲۶,۰۲۸,۶۹۲)	(۱۱۲,۸۰۰,۲۴۲)	(۷۸,۱۵۲,۱۹۷)	بهای تمام شده کالای فروش رفته
۴۶,۶۱۳,۵۰۲	۲۴,۹۷۰,۷۹۹	۱۷,۹۵۲,۱۷۸	سود (زیان) ناخالص
(۱,۸۰۱,۰۹۸)	(۱,۴۵۵,۱۱۸)	(۹۲۷,۴۱۲)	هزینه های عمومی، اداری و تشکیلاتی
-	-	-	هزینه کاهش ارزش دریافتنی‌ها (هزینه استثنایی)
۱۹۳,۱۸۹	۵,۸۲۳,۹۲۷	۱,۴۱۶,۴۳۶	خالص سایر درآمدها (هزینه ها) ی عملیاتی
۴۵,۰۰۵,۵۹۳	۲۹,۳۳۹,۶۰۸	۱۸,۴۴۱,۲۰۲	سود (زیان) عملیاتی
(۸۲۴,۲۳۰)	(۷۱۳,۲۸۳)	(۳۱۶,۱۵۸)	هزینه های مالی
۱,۱۰۳,۳۷۲	۶۳,۳۸۰	۲,۰۴۴,۳۹۲	خالص سایر درآمدها و هزینه های غیر عملیاتی
۴۵,۲۸۴,۷۳۶	۲۸,۶۸۹,۷۰۶	۲۰,۱۶۹,۴۳۶	سود (زیان) خالص عملیات در حال تداوم قبل از مالیات
-	(۴۱,۵۱۱)	(۲۰,۵۷۶)	مالیات
۴۵,۲۸۴,۷۳۶	۲۸,۶۴۸,۱۹۵	۲۰,۱۴۸,۸۶۰	سود (زیان) خالص عملیات در حال تداوم
-	-	-	سود (زیان) عملیات متوقف شده پس از اثر مالیاتی
۴۵,۲۸۴,۷۳۶	۲۸,۶۴۸,۱۹۵	۲۰,۱۴۸,۸۶۰	ر
۳,۷۷۴	۲,۳۸۷	۱,۶۷۹	سود هر سهم پس از کسر مالیات
۱۲,۰۰۰,۰۰۰	۱۲,۰۰۰,۰۰۰	۱۲,۰۰۰,۰۰۰	سرمایه
۳,۷۷۴	۲,۳۸۷	۱,۶۷۹	سود هر سهم بر اساس آخرین سرمایه

ارزش گذاری	نرخ تقسیم سود	۷۵٪	تحلیلی P/E	۶	ارزش بر اساس P/E	۲۲,۶۴۲
	تعداد ماه تا دریافت سود	۶				
	نرخ بازده مورد انتظار	٪۳۲	بتا ۳۶ ماهه	۱	ارزش بر اساس DDM	۱۸,۳۵۸

۱۴۰۱								
۴۸۰,۰۰۰	۴۴۰,۰۰۰	۴۰۰,۰۰۰	۳۶۰,۰۰۰	۳۲۰,۰۰۰	۲۸۰,۰۰۰	۲۴۰,۰۰۰	۲۰۰,۰۰۰	۲,۳۸۷
۳,۰۵۲	۲,۸۹۰	۲,۷۲۹	۲,۵۶۷	۲,۴۰۵	۲,۲۴۳	۲,۰۸۱	۱,۹۱۹	۵۰۰
۳,۲۵۲	۳,۰۷۳	۲,۸۹۵	۲,۷۱۶	۲,۵۳۸	۲,۳۵۹	۲,۱۸۱	۲,۰۰۲	۵۵۰
۳,۴۵۱	۳,۲۵۶	۳,۰۶۱	۲,۸۶۶	۲,۶۷۱	۲,۴۷۶	۲,۲۸۱	۲,۰۸۶	۶۰۰
۳,۶۲۷	۳,۴۱۵	۳,۲۰۳	۲,۹۹۲	۲,۷۸۰	۲,۵۶۸	۲,۳۵۶	۲,۱۴۵	۶۵۰
۳,۷۵۴	۳,۵۲۶	۳,۲۹۷	۳,۰۶۹	۲,۸۴۱	۲,۶۱۲	۲,۳۸۴	۲,۱۵۶	۷۰۰
۳,۹۱۷	۳,۶۷۲	۳,۴۲۷	۳,۱۸۲	۲,۹۳۷	۲,۶۹۲	۲,۴۴۷	۲,۲۰۲	۷۵۰
۴,۰۴۵	۳,۷۸۳	۳,۵۲۱	۳,۲۶۰	۲,۹۹۸	۲,۷۳۷	۲,۴۷۵	۲,۲۱۳	۸۰۰
۱۴۰۲								
۴۸۰,۰۰۰	۴۴۰,۰۰۰	۴۰۰,۰۰۰	۳۶۰,۰۰۰	۳۲۰,۰۰۰	۲۸۰,۰۰۰	۲۴۰,۰۰۰	۲۰۰,۰۰۰	۳,۷۷۴
۴,۱۶۰	۳,۹۶۴	۳,۷۶۹	۳,۵۷۳	۳,۳۷۸	۳,۱۸۲	۲,۹۸۷	۲,۷۹۱	۵۰۰
۴,۴۱۹	۴,۲۰۲	۳,۹۸۵	۳,۷۶۸	۳,۵۵۰	۳,۳۳۳	۳,۱۱۶	۲,۸۹۹	۵۵۰
۴,۶۷۸	۴,۴۳۹	۴,۲۰۱	۳,۹۶۲	۳,۷۲۳	۳,۴۸۴	۳,۲۴۶	۳,۰۰۷	۶۰۰
۴,۹۱۳	۴,۶۵۳	۴,۳۹۲	۴,۱۳۲	۳,۸۷۲	۳,۶۱۱	۳,۳۵۱	۳,۰۹۱	۶۵۰
۵,۱۰۰	۴,۸۱۸	۴,۵۳۶	۴,۲۵۴	۳,۹۷۲	۳,۶۹۱	۳,۴۰۹	۳,۱۲۷	۷۰۰
۵,۳۲۳	۵,۰۲۰	۴,۷۱۶	۴,۴۱۳	۴,۱۰۹	۳,۸۰۶	۳,۵۰۲	۳,۱۹۹	۷۵۰
۵,۵۱۰	۵,۱۸۵	۴,۸۶۰	۴,۵۳۵	۴,۲۱۰	۳,۸۸۵	۳,۵۶۰	۳,۲۳۵	۸۰۰

WWW

مفروضات	۱,۴۰۰	کارشناسی ۱۴۰۱	کارشناسی ۱۴۰۲
دلار	۲۳۰,۳۳۳	۲۶۹,۵۵۷	۳۵۰,۰۰۰
نرخ بیلت CIS	۶۱۶	۵۲۹	۵۶۶
نرخ شمش داخلی	۱۲۸,۹۲۲,۲۶۷	۱۳۹,۸۲۹,۸۵۷	۱۹۴,۱۳۸,۰۰۰
نسبت نرخ فروسیلیس به شمش فخوز	۳۴۴٪	۳۳۹٪	۳۳۹٪
نسبت نرخ قراضه آهن به شمش فخوز	۸۷٪	۹۰٪	۹۰٪
نسبت نرخ فرومگنز به شمش فخوز	۵۲۹٪	۳۶۷٪	۳۶۷٪
نسبت نرخ سایر مواد اولیه به شمش فخوز	۱۴٪	۱۱٪	۱۱٪
نسبت نرخ کک به شمش فخوز	۸۱٪	۲۳۶٪	۲۳۶٪
نسبت نرخ گندله به شمش فخوز	۳۱.۵٪	۲۳.۰٪	۲۳.۰٪
تورم	۲۵٪	۳۰٪	۲۵٪
نرخ رشد دستمزد	۲۰٪	۵۰٪	۲۰٪
نرخ الکتروود	۴	۴	۴
نرخ آب	۷۱,۶۱۸	۷۱,۶۱۸	۷۱,۶۱۸
نرخ گاز	۱۵,۰۷۱	۲۰,۰۲۷	۳۵,۰۰۰
نرخ برق	۳,۰۰۰	۶,۰۰۰	۶,۶۰۰

www.betasahm.ir