

تحلیل بنیادی

شرکت

ملی سرب و روی ایران

مرداد ماه ۱۴۰۱



تاریخچه

شرکت ملی سرب و روی ایران در تاریخ ۱۳۶۰/۰۹/۲۴ تحت شماره ۹۴۰ به صورت شرکت سهامی خاص در اداره ثبت شرکت ها و مالکیت صنعتی زنجان به ثبت رسیده است. این شرکت در تاریخ ۱۳۷۹/۰۲/۳۱ به سهامی عام تبدیل و در تاریخ ۱۳۷۹/۱۰/۱۲ در سازمان بورس اوراق بهادار تهران پذیرفته شده است. این شرکت به عنوان بزرگترین تولید کننده شمش سرب با ظرفیت اسمی سالانه ۴۰۰۰۰ تن در تاریخ ۱۳۷۱/۰۵/۲۶ و همچنین تولید شمش روی با ظرفیت اسمی سالانه ۱۵۰۰۰ تن در تاریخ ۱۳۷۵/۱۰/۲۲ به بهره برداری رسیده است.

اطلاعات سهم بر اساس تابلو بورسی

نماد	فسرب
تعداد سهم	۱۱/۰۸۲ میلیارد
سهم شناور	۳۳٪
تابلو	بازار دوم بورس
گروه صنعت	فلزات اساسی-غیر فولادی
Eps تحلیلی	۲۲۱ ریال
p/e تحلیلی	۵,۹۲
p/e گروه	۶/۳۹

سهامداران عمده

درصد	تعداد سهم	سهامدار
۵۶/۰۴	۶ میلیارد	شرکت توسعه معادن روی ایران
۸/۵۹	۹۵۳ میلیون	شرکت سرمایه گذاری مدبران اقتصاد
۲/۸۴	۳۱۵ میلیون	شرکت سرمایه گذاری توسعه توکا
۲/۳۲	۲۵۷ میلیون	شرکت سرمایه گذاری اندیشه محوران
۱/۵۵	۱۷۲ میلیون	شرکت ملی صنایع مس ایران
۱/۴۶	۱۶۳ میلیون	شخص حقیقی
۱/۳۳	۱۴۸ میلیون	شرکت نیکان سرشت سرزمین ایرانیان



واحد های تولیدی

-کارخانه تولید سرب

کارخانه استحصال سرب شرکت ملی سرب و روی ایران با ظرفیت اسمی سالانه ۴۰۰۰۰ تن در سال ۱۳۷۱ با بهره‌گیری از فرآیند پیرو متالورژی و بر اساس دانش فنی شرکت Boliden سوئد و ماشین آلات DEMAG آلمان به بهره‌برداری رسید، به جهت اهمیت موضوعات محیط زیستی در طراحی این مجموعه ۳۰ درصد از هزینه‌های اجرایی صرف مسائل زیست محیطی و تصفیه کامل آب مصرفی پروسه و گازهای فرآیندی گردیده است.

این کارخانه به ۴ بخش اصلی و ۲ بخش جانبی تقسیم شده است که بخش‌های اصلی شامل:

۱. واحد ذوب و احیاء
۲. واحد ریفاینری و ریخته‌گری
۳. واحد آب و گاز
۴. واحد درایر و مواد اولیه

بخش‌های فرعی شامل واحد دورمتال (تولید نقره) و واحد اکسیژن می‌باشد.

-کارخانه تولید روی

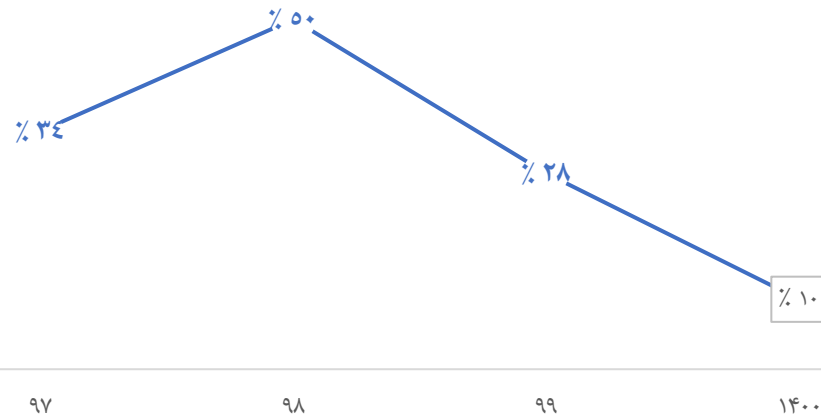
کارخانه روی شرکت ملی سرب و روی ایران با ظرفیت ۱۵۰۰۰ تن در سال با استفاده از دانش فنی و تجهیزات داخلی در شهریورماه ۱۳۸۷ به بهره‌برداری رسیده است. محصول این کارخانه شمش روی از نوع H.G و با درجه خلوص بالاتر از ۹۹/۹۵ درصد می‌باشد.



-واحد هیدرواکسید

یکی از چالش‌هایی که همواره در صنعت تولید روی وجود داشته است مسئله تامین مواد اولیه است. در راستای مقابله با این چالش بزرگ و همچنین افزایش بهره‌وری تولید واحد کیک شویی (BZS) شرکت ملی سرب و روی ایران در سال ۱۳۹۳ با ظرفیت حدودی ۲۰۰ تن کیک شویی در روز مورد بهره‌برداری قرار گرفت. با استفاده از این خط تولیدی عیار کیک‌های باطله خروجی کارخانه روی این شرکت تا ۱/۱ درصد قابل کاهش است. در سال‌های اخیر با انجام پروژه‌های بهبود و استفاده از دانش و مهارت مهندسان این شرکت ظرفیت واحد کیک شویی از ۲۰۰ تن در روز به ۵۰۰ الی ۶۰۰ تن در روز رسیده است و در حال حاضر با همین ظرفیت این کارخانه مورد استفاده قرار می‌گیرد.

روند تقسیم سود شرکت



شرکت سرمایه پذیر

-بازرگانی توسعه صنعت روی: شرکت بازرگانی توسعه صنعت روی با سرمایه ۵۰ میلیارد ریال جهت تمرکز فعالیت بازرگانی گره توسعه معادن روی ایران در سال ۱۳۷۹ تاسیس شده است.

موضوع فعالیت این شرکت خرید و فروش، صادرات و واردات کالاها و سایر فعالیت‌های مجاز بازرگانی، و در سال‌های اخیر خرید و فروش شمش روی و تامین مواد اولیه شرکت های گروه توسعه معادن روی ایران می باشد. شرکت مذکور در سال ۱۴۰۰ به سود خالص ۲۷ میلیارد تومانی رسیده است.

مواد مستقیم و فروش محصولات

شرکت ملی سرب و روی ایران عمده مواد مستقیم تولید خود را که شامل کنسانتره و ضایعات سرب، کیک لیچ و همچنین انواع خاک معدنی را عمدتاً از شرکت کالسمین تهیه می کند.

همچنین محصولات تولیدی خود را تماماً در بازار های داخلی و به واسطه بورس کالا و بر پایه مکانیسم عرضه و تقاضا و همچنین بر اساس نرخ بورس فلزات لندن به فروش می رساند.

ظرفیت اسمی و عملی شرکت

شرح	ظرفیت اسمی (تن)	ظرفیت عملی (تن)
شمش سرب و آلیاژ	۴۰،۰۰۰	۱۴،۰۰۰
شمش روی	۱۵،۰۰۰	۱۰،۰۰۰
ورق روی	۱۵،۷۰۰	۱۰،۷۰۰

شمش سرب

شمش سرب دارای اشکال مختلفی است و به شکل توپ ها ، میله ها و بلوک ها متناسب با یک کاربرد خاص در ساخت و ساز ، صنایع دریایی ، هوا فضا ، صنایع دیگر مورد استفاده قرار می گیرد.

شمش سرب به عنوان ماده اولیه برای ساخت باتری سرب استفاده می شود. تولید کنندگان ممکن است شمش سرب را با کیفیت های مختلف تولید کنند. خلوص سرب می تواند بیش از ۹۹۹۹۹٪ Pb باشد. هر مصرف کننده ای بر اساس نیازهای خاص خود از کیفیت های مختلف استفاده می کند.

**شمش روی**

شمش روی برای طیف وسیعی از برنامه ها ایده آل است و به ویژه برای مواردی که به مقاومت در برابر خوردگی نیاز دارند بسیار مناسب است. در حقیقت ، بیشتر روی تولید شده در ایالات متحده برای گالوانیزه سازی استفاده می شود ، فرایندی ضد خوردگی که برای محافظت از محصولات فولادی استفاده می شود. از روی می توان برای ساخت ریخته گری یا قطعات کوچک نیز استفاده کرد.

**قرص نقره**

به طور کلی در هنگام استخراج سرب از معادن، نقره نیز همراه آن است به نحوی که در هر تن سنگ سرب ۳ تا ۵ کیلوگرم نقره وجود دارد.

ریسک نرخ تورم

با توجه به شرایط خاص کشور در امر کسری بودجه متاسفانه همواره دارای اقتصادی تورمی بوده ایم بنابر این تورم به طور سالانه اثرات محسوسی را بر صورت سود و زیان شرکت دارد بنابر این در وهله اول باعث کاهش حاشیه سود شرکت خواهد شد به نحوی که با اثر گذاری بر هزینه های سربار و دستمزد باعث بروز این اثر خواهد شد از طرفی نرخ تورم و انتظارات ناشی از آن بر تقاضای کل و به تبع آن تقاضای محصولات شرکت اثر مستقیم خواهد داشت به نوعی که انتظارات مثبت تورمی باعث افزایش تقاضا برای محصولات شرکت و بلعکس خواهد شد علاوه بر آن نرخ تورم به طور غیر مستقیم بر نرخ بهره و نرخ ارز اثر خواهد گذاشت و به طور کلی متغیر مهمی در اقتصاد کلان محسوب می شود، از طرفی به دلیل فزاینده بودن نرخ تورم گاهاً عملکرد ضعیف مدیران پنهان می شود چراکه کاهش تولید و فروش های احتمالی با رشد نرخ تورم و به تبع آن رشد نرخ محصولات پنهان خواهد شد. به علاوه شرایط خاص به وجود آمده ناشی از تورم در جهان و به تبع آن در پیش گرفتن سیاست های انقباضی در جهت کنترل سط فعالیت های اقتصادی شاهد افزایش سطح نرخ های بهره و همچنین افزایش هزینه های تامین مالی هستیم بنابر این بدیهی است که تقاضای کل کاهشی باشد که در نتیجه آن شرایط رکودی و نهایتاً افت قیمت ها را در سطح جهانی خواهیم داشت.

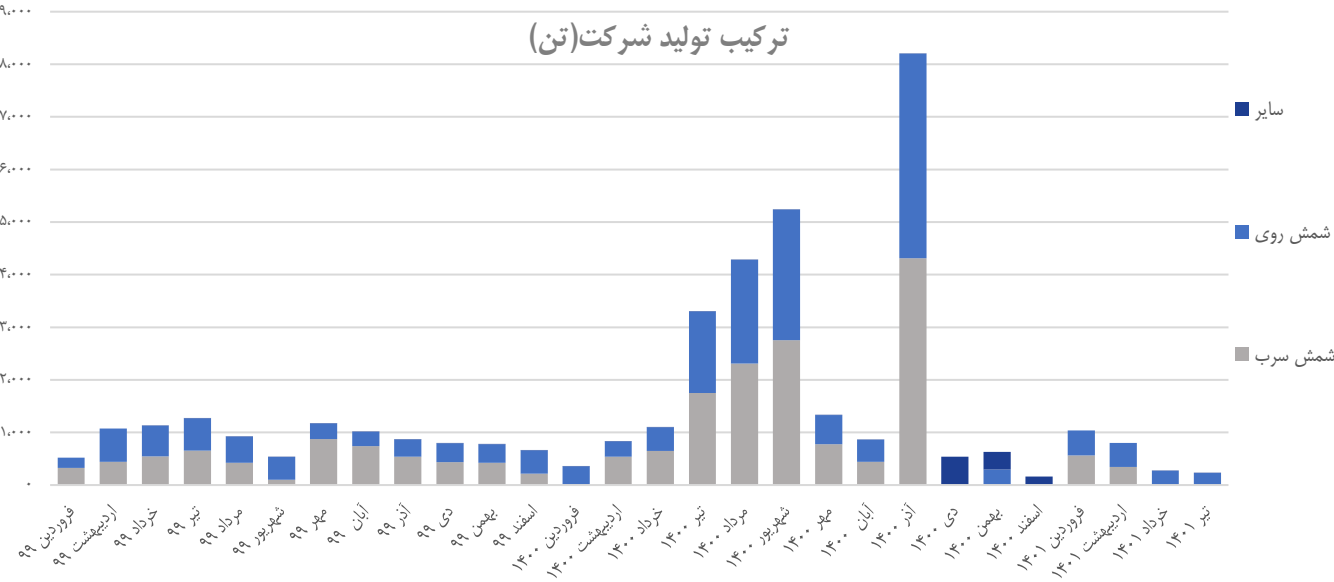
ریسک تحریم های اقتصادی

با توجه به ظرفیت صادراتی شرکت شرایط سیاسی و اقتصادی کشور در روند عملکرد شرکت تاثیر قابل توجهی دارد بنابر این با توجه به شرایط موجود شرکت با ریسک بازگشت ارز حاصل از صادرات روبرو است، به علاوه شرکت برای تولیدات خود نیازمند بستری مناسب جهت تداوم و البته رشد صادرات است که تحریم های موجود ظرفیت رقابت پذیری شرکت در امر صادرات را کاهش می دهد به عبارتی که شرکت ها ناچار به ارائه تخفیفات و همچنین در پی آن افزایش بهای فروش در قالب بیمه و.. می باشد بنابر این تحریم های اقتصادی جریانات نقدی آتی شرکت را تحت تاثیر قرار می دهد، به علاوه تحریم مانع تبادل تکنولوژی و همچنین ورود آن به کشور خواهد شد.

ریسک تامین مواد مستقیم تولید

با توجه به این که عمده تولید سرب و روی ایران در اختیار بخش خصوصی می باشد و بخشی از مواد مستقیم شرکت نیز در اختیار بخش دولتی است بنابر این به دلایل متعدد از جمله فرسودگی ماشین آلات و تکنولوژی، سوء مدیریت و عدم سرمایه گذاری مناسب تامین مواد اولیه با مشکل مواجه شده است به نوعی که همزمان با افزایش ظرفیت تولید شرکت های تولیدی، عرضه مواد مستقیم ثابت مانده است بنابر این بخش عمده ظرفیت تولید شرکت ها بلا استفاده است و شرکت ها را ناچار به وارد کردن مواد اولیه خواهد کرد.

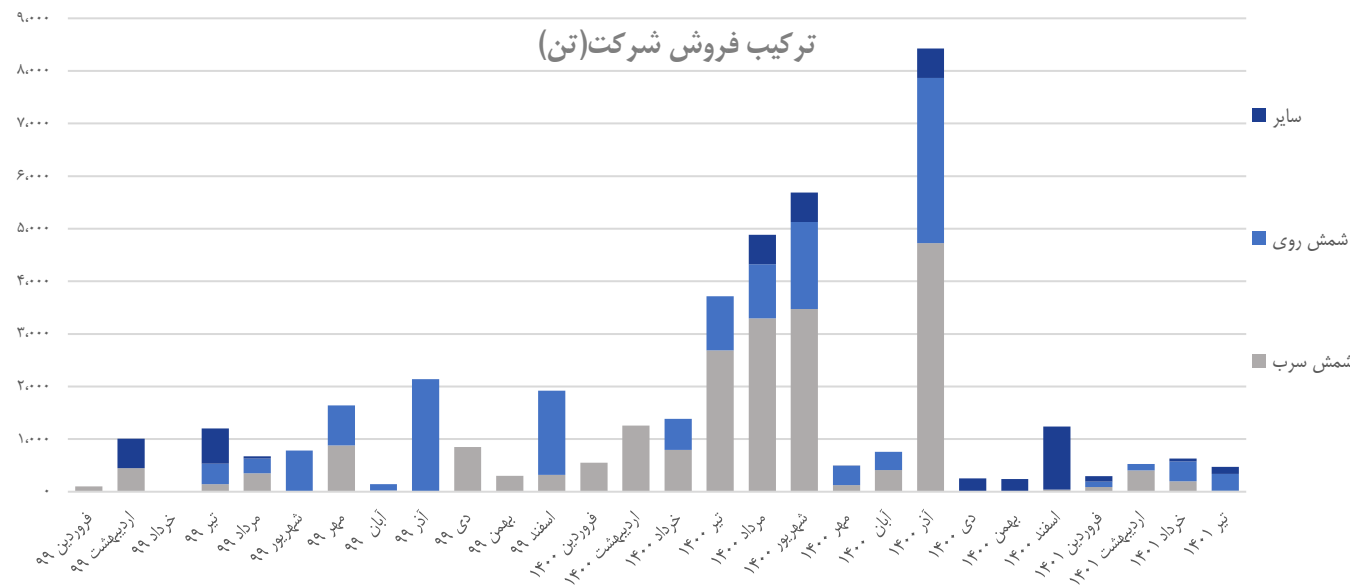
ترکیب تولید شرکت (تن)



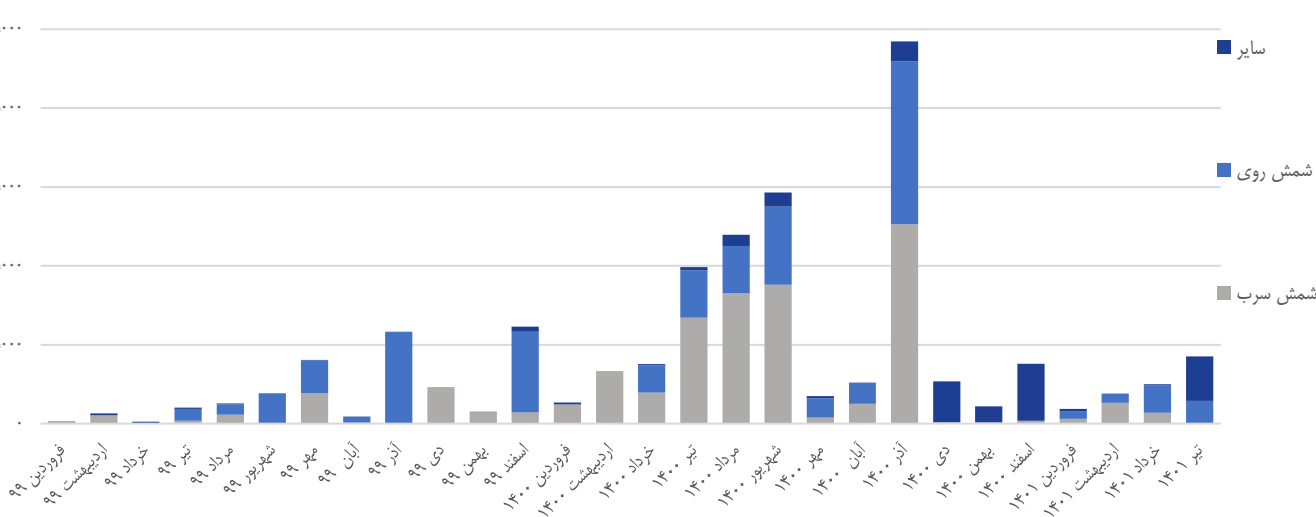
روند دو ساله تولیدات شرکت، در سال ۱۴۰۰ نسبت به ۹۹ با ۱۵٪ رشد همراه بوده است همچنین شرکت تا تیر ماه ۱۴۰۱ نسبت به مدت مشابه ۱۴۰۰ با ۵۸ درصد افت همراه بوده است، در سال ۹۹ شرکت مجموعاً حدود ۱۰/۷۳۵ هزار تن و در ۱۲ ماهه سال ۱۴۰۰ مجموعاً ۲۶/۸۳ هزار تن و تا تیر ماه ۱۴۰۱ به رکورد تولید ۲/۳۴۰ هزار تن انواع محصولات رسیده است، که به طور میانگین شمش سرب ۳۸٪، شمش روی ۶۱٪ و سایر محصولات ۱٪ از تولیدات شرکت را به خود اختصاص داده اند.

روند دو ساله فروش شرکت، در سال ۱۴۰۰ نسبت به ۹۹ با ۱۶۸٪ رشد همراه بوده است همچنین شرکت تا تیر ماه ۱۴۰۱ نسبت به مدت مشابه ۱۴۰۰ با ۷۲ درصد رشد همراه بوده است، در سال ۹۹ شرکت مجموعاً حدود ۱۰/۷۶ هزار تن و در ۱۲ ماهه سال ۱۴۰۰ مجموعاً ۲۸/۸۹ هزار تن و تا تیر ماه ۱۴۰۱ به رکورد فروش ۱/۹۳ هزار تن انواع محصولات رسیده است، که به طور میانگین شمش سرب ۳۷٪، شمش روی ۴۸٪ و سایر محصولات ۱۵٪ از فروش شرکت را به خود اختصاص داده اند.

ترکیب فروش شرکت (تن)

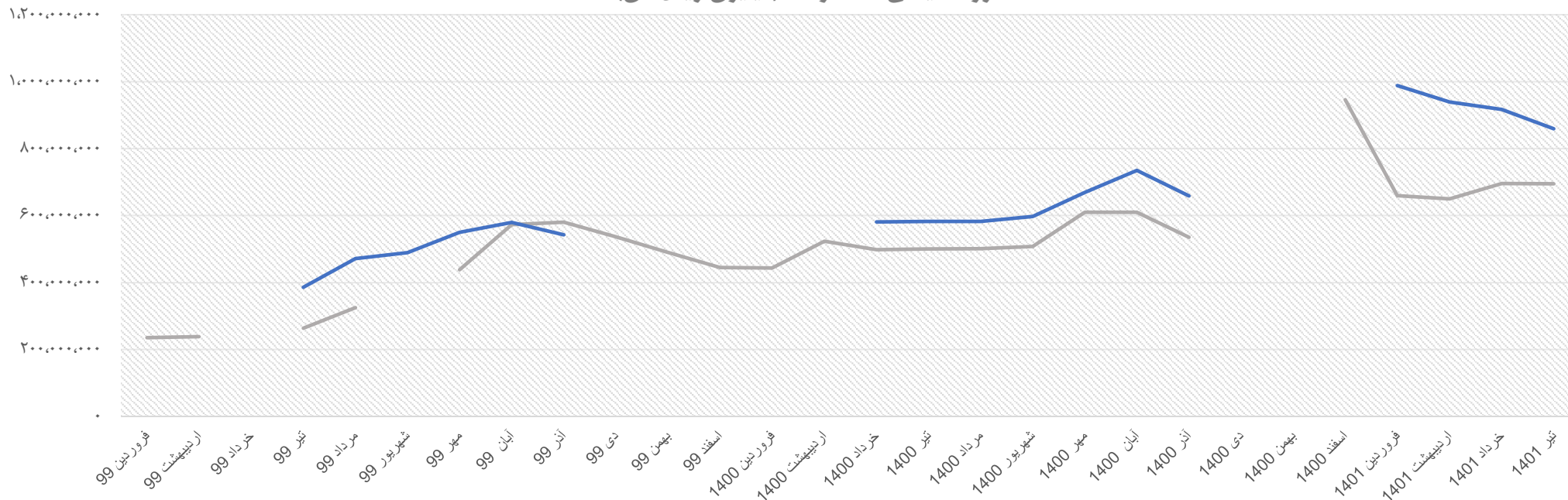


ترکیب فروش شرکت (ریالی)



روند دو ساله فروش ریالی شرکت، در سال ۱۴۰۰ نسبت به ۹۹ با ۲۶٪ رشد همراه بوده است همچنین شرکت تا تیر ماه ۱۴۰۱ نسبت به مدت مشابه ۱۴۰۰ با ۴ درصد افت همراه بوده است، در سال ۹۹ شرکت مجموعاً حدود ۴۹۱ میلیارد تومان و در ۱۲ ماهه سال ۱۴۰۰ مجموعاً ۶۲۲ میلیارد تومان و تا تیر ماه ۱۴۰۱ به رکورد فروش ۱۹۲ میلیارد تومان رسیده است.

روند قیمتی محصولات (میلیون ریال/تن)



مبلغ مواد مستقیم					
شرح	واحد	۳ ماهه ۱۴۰۱	۹ ماهه پایانی سال ۱۴۰۱	جمع ۱۴۰۱	سال ۱۴۰۲
کنسانتره سرب و مواد پیرعیار	تن	۱۶۴,۲۱۹,۰۰۰,۶۳۰	۶۷۴,۵۱۲,۱۳۱,۳۲۲	۸۳۸,۷۳۱,۱۳۱,۹۵۲	۱,۰۱۱,۶۶۳,۰۱۷,۹۶۸
فیلتر کیک لیچ	تن	۲,۶۱۱,۰۰۰,۴۱۰	۶,۹۲۸,۱۴۵,۷۸۳	۹,۵۳۹,۱۴۶,۱۹۳	۱۰,۸۲۴,۱۰۲,۴۴۲
پودر سنگ معدن متوسط عیار روی	تن	۳,۱۷۸,۰۰۰,۳۱۴	۳۰,۴۱۵,۹۸۸,۴۷۱	۳۳,۵۹۳,۹۸۸,۷۸۵	۴۷,۵۲۰,۰۴۱,۴۹۶
پودر سنگ معدن کم عیار روی (هوی مدیاشده)	تن	۲۳۸,۷۰۸,۰۰۰,۵۳۶	۲۹۶,۵۵۳,۲۰۹,۱۸۶	۵۳۵,۲۶۱,۲۰۹,۷۲۲	۴۴۰,۱۵۰,۰۴۰,۰۰۹
سرباره سرب کم عیار و مواد کم عیار	تن	۹۹,۹۹۹,۹۹۸	۲۶۶,۷۶۹,۸۱۰	۳۶۶,۷۶۹,۸۰۸	۴۱۶,۷۸۴,۴۹۷
کنسانتره روی خام	تن	۲۹۰,۸۳۳,۹۹۸,۳۵۴	۹۳۰,۴۲۴,۹۸۰,۱۹۳	۱,۲۲۱,۲۵۸,۹۷۸,۵۴۷	۱,۴۵۳,۶۳۷,۹۰۱,۹۷۶
سایر مواد اولیه	تن	۴۴,۵۴۵,۰۰۰,۰۲۰	۳۰,۲۶۵,۹۷۶,۸۶۰	۳۴۷,۲۰۴,۹۷۶,۸۸۰	۴۷۲,۸۵۷,۰۵۲,۵۷۴
جمع	----	۷۴۴,۱۹۵,۰۰۰,۲۶۲	۲,۲۴۱,۷۶۱,۲۰۱,۶۲۵	۲,۹۸۵,۹۵۶,۲۰۱,۸۸۷	۳,۴۳۷,۰۶۹,۳۰۹,۹۶۲

سربار تولید				
شرح	۳ ماهه ۱۴۰۱	۹ ماهه ۱۴۰۱	جمع ۱۴۰۱	سال ۱۴۰۲
هزینه حقوق و دستمزد	۵۲,۸۷۰,۰۰۰,۰۰۰	۱۵۸,۶۱۰,۰۰۰,۰۰۰	۲۱۱,۴۸۰,۰۰۰,۰۰۰	۲۹۶,۰۷۲,۰۰۰,۰۰۰
هزینه استهلاک	۸,۱۵۴,۰۰۰,۰۰۰	۲۴,۴۶۲,۰۰۰,۰۰۰	۳۲,۶۱۶,۰۰۰,۰۰۰	۳۴,۲۴۶,۸۰۰,۰۰۰
هزینه انرژی	۶۴,۱۹۹,۰۰۰,۰۰۰	۱۹۲,۵۹۷,۰۰۰,۰۰۰	۲۵۶,۷۹۶,۰۰۰,۰۰۰	۳۵۹,۵۱۴,۴۰۰,۰۰۰
هزینه مواد مصرفی	۱۷۶,۱۰۱,۰۰۰,۰۰۰	۱,۱۷۵,۸۳۷,۶۶۱,۸۷۶	۱,۳۵۱,۹۳۸,۶۶۱,۸۷۶	۱,۵۰۶,۷۶۰,۶۴۴,۴۴۹
سایر هزینه ها	۱۸۱,۵۶۶,۰۰۰,۰۰۰	۱,۲۱۲,۳۲۷,۸۱۷,۰۸۳	۱,۳۹۳,۸۹۳,۸۱۷,۰۸۳	۱,۵۵۳,۵۲۰,۴۴۰,۹۴۰
جمع	۴۸۲,۸۹۰,۰۰۰,۰۰۰	۲,۷۶۳,۸۳۴,۴۷۸,۹۵۹	۳,۲۴۶,۷۲۴,۴۷۸,۹۵۹	۳,۷۵۰,۱۱۴,۲۸۶,۷۹۰

شرح	۱۳۹۹/۱۲/۲۹	۱۴۰۰/۱۲/۲۹	۱۴۰۱/۰۳/۳۱	تحلیل ۱۴۰۱/۱۲/۲۹	تحلیل ۱۴۰۲/۱۲/۲۹
درآمد عملیاتی (میلیون ریال)	۴,۹۰۴,۴۸۲	۶,۲۲۱,۲۵۰	۱,۰۶۷,۶۶۶	۸,۱۹۶,۵۴۰	۹,۱۳۵,۱۹۶
بهای تمام شده درآمدهای عملیاتی	(۳,۰۱۸,۸۱۹)	(۴,۹۸۰,۳۵۱)	(۷۴۳,۷۲۳)	(۵,۱۵۷,۴۸۷)	(۶,۲۶۴,۳۲۱)
سود (زیان) ناخالص	۱,۸۸۵,۶۶۳	۱,۲۴۰,۸۹۹	۳۲۳,۹۴۳	۳,۰۳۹,۰۵۳	۲,۸۷۰,۸۷۵
هزینه‌های فروش، اداری و عمومی	(۱۴۰,۷۹۹)	(۱۳۲,۶۷۱)	(۴۴,۶۲۲)	(۲۵۸,۷۴۰)	(۳۱۴,۱۸۹)
خالص سایر درآمدها و هزینه‌ها	(۱۲۹,۳۷۲)	۹۰,۵۵۹	(۶۷,۹۷۳)	۱۲۶,۳۶۳	۱۶۴,۲۷۱
سود (زیان) عملیاتی	۱,۶۱۵,۴۹۲	۱,۱۹۸,۷۸۷	۲۱۱,۳۴۸	۲,۹۰۶,۶۷۶	۲,۷۲۰,۹۵۸
هزینه‌های مالی	(۱۸,۲۰۰)	(۳۸,۵۹۷)	۰	-	-
سایر درآمدها و هزینه‌های غیرعملیاتی	۸,۸۲۸	۷۸,۵۶۴	۲۰۸۸	۱۱۱,۳۱۸	۱۵۵,۸۴۶
سود (زیان) عملیات در حال تداوم قبل از مالیات	۱,۶۰۶,۱۲۰	۱,۲۳۸,۷۵۴	۲۱۳,۴۳۶	۳,۰۱۷,۹۹۴	۲,۸۷۶,۸۰۳
هزینه مالیات بر درآمد	(۱۷۳,۶۹۷)	(۱۴۰,۰۱۷)	(۳۱,۸۵۴)	(۴۵۲,۶۹۹)	(۴۳۱,۵۲۰)
سود (زیان) خالص	۱,۴۳۲,۴۲۳	۱,۰۹۸,۷۳۷	۱۸۱,۵۸۲	۲,۵۶۵,۲۹۵	۲,۴۴۵,۲۸۳
سود (زیان) پایه هر سهم (ریال)	۴,۴۳۰	۹۹	۱۶	۲۳۱	۲۲۱
سرمایه	۳۲۲,۰۰۰	۱۱۰,۸۲,۱۲۰	۱۱۰,۸۲,۱۲۰	۱۱۰,۸۲,۱۲۰	۱۱۰,۸۲,۱۲۰
حاشیه سود ناخالص	۳۸%	۲۰%	۳۰%	۳۷%	۳۱%
حاشیه سود عملیاتی	۳۳%	۱۹%	۲۰%	۳۵%	۳۰%
حاشیه سود خالص	۲۹%	۱۸%	۱۷%	۳۱%	۲۷%

شرح	دلار/ریال	شمش سرب (دلار/تن)	شمش روی (دلار/تن)	تولید (تن)	فروش/تولید	تقسیم سود
۱۴۰۱	۲۷۰,۰۰۰	۲۲۰۰	۳۷۰۰	۵۵,۶۷۴	%۱۵	%۲۰
۱۴۰۲	۳۰۰,۰۰۰	۲۳۰۰	۳۸۰۰	۵۶,۱۸۸	%۱۶	%۲۰

تحلیل حساسیت سود به ازای هر سهم ملی سرب و روی ایرانیان منتهی به اسفند ۱۴۰۱								نرخ دلاری شمش سرب
نرخ ارز موثر بر درآمد عملیاتی و بهای تمام شده با فرض تولید ثابت								
۳۷۵,۰۰۰	۳۵۵,۰۰۰	۳۳۵,۰۰۰	۳۱۵,۰۰۰	۲۹۵,۰۰۰	۲۷۵,۰۰۰	۲۵۵,۰۰۰	۲۳۵,۰۰۰	
۲۱۲	۱۹۴	۱۷۶	۱۵۷	۱۳۹	۱۲۱	۱۰۳	۸۴	۱,۵۰۰
۲۸۱	۲۵۹	۲۳۷	۲۱۵	۱۹۳	۱۷۱	۱۴۹	۱۲۷	۱,۸۰۰
۳۴۹	۳۲۴	۲۹۸	۲۷۳	۲۴۷	۲۲۱	۱۹۶	۱۷۰	۲,۰۰۰
۴۱۸	۳۸۹	۳۵۹	۳۳۰	۳۰۱	۲۷۲	۲۴۲	۲۱۳	۲,۴۰۰
۴۸۶	۴۵۴	۴۲۱	۳۸۸	۳۵۵	۳۲۲	۲۸۹	۲۵۶	۲,۷۰۰
۵۵۵	۵۱۸	۴۸۲	۴۴۵	۴۰۹	۳۷۲	۳۳۶	۲۹۹	۳,۰۰۰
۶۲۴	۵۸۳	۵۴۳	۵۰۳	۴۶۳	۴۲۳	۳۸۲	۳۴۲	۳,۳۰۰
۶۹۲	۶۴۸	۶۰۴	۵۶۱	۵۱۷	۴۷۳	۴۲۹	۳۸۵	۳,۶۰۰

تحلیل حساسیت سود به ازای هر سهم ملی سرب و روی ایرانیان منتهی به اسفند ۱۴۰۲								نرخ دلاری شمش سرب
نرخ ارز موثر بر درآمد عملیاتی و بهای تمام شده با فرض تولید ثابت								
۳۹۵,۰۰۰	۳۷۵,۰۰۰	۳۵۵,۰۰۰	۳۳۵,۰۰۰	۳۱۵,۰۰۰	۲۹۵,۰۰۰	۲۷۵,۰۰۰	۲۵۵,۰۰۰	
۱۶۱	۱۴۳	۱۲۴	۱۰۶	۸۷	۶۹	۵۱	۳۲	۱,۵۰۰
۲۳۴	۲۱۱	۱۸۹	۱۶۷	۱۴۵	۱۲۳	۱۰۱	۷۹	۱,۸۰۰
۳۰۶	۲۸۰	۲۵۵	۲۲۹	۲۰۳	۱۷۷	۱۵۲	۱۲۶	۲,۰۰۰
۳۷۹	۳۴۹	۳۲۰	۲۹۱	۲۶۱	۲۳۲	۲۰۲	۱۷۳	۲,۴۰۰
۴۵۱	۴۱۸	۳۸۵	۳۵۲	۳۱۹	۲۸۶	۲۵۳	۲۲۰	۲,۷۰۰
۵۲۴	۴۸۷	۴۵۰	۴۱۴	۳۷۷	۳۴۰	۳۰۳	۲۶۷	۳,۰۰۰
۵۹۷	۵۵۶	۵۱۶	۴۷۵	۴۳۵	۳۹۴	۳۵۴	۳۱۳	۳,۳۰۰
۶۶۹	۶۲۵	۵۸۱	۵۳۷	۴۹۳	۴۴۹	۴۰۴	۳۶۰	۳,۶۰۰

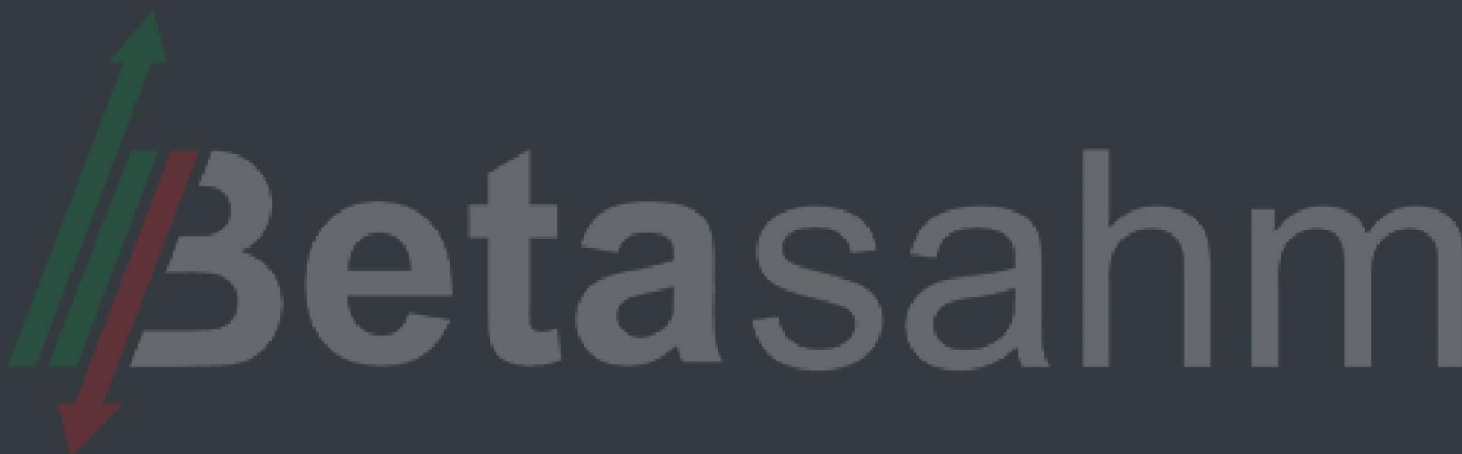
اطلاعیهی سلب مسئولیت

« محتوای این گزارش به تنهایی برای انجام سرمایه‌گذاری کافی نیست. پایگاه تحلیلی بتاسهم هیچگونه تضمین صریح یا ضمنی در این گزارش در مورد هیچ سرمایه‌گذاری ارائه نکرده است.

« اطلاعات گردآوری شده و ارائه شده در تحلیل حاضر صرفاً دیدگاه تحلیل گر بوده و قابل نقد است.

« گزارش حاضر جهت سرمایه‌گذاری کافی نبوده و سرمایه‌گذاری در اوراق بهادار نیازمند اطلاعات جامع تر و بسته به ریسک پروفایل شخص است.

« گزارش حاضر با رعایت اصول علمی و سرمایه‌گذاری تهیه شده و هدف از ارائه آن کمک به افزایش کارایی بازار است.



پایگاه تحلیلی بتاسهم

تحت نظارت مشاور سرمایه‌گذاری آوای آگاه

 www.betasahm1.ir

 [telegram.me/betasahm1](https://t.me/betasahm1)

 www.betasahm1.ir

 [telegram.me/betasahm1](https://t.me/betasahm1)

 [@betasahm1.ir](https://www.instagram.com/betasahm1)

 info@betasahm1.ir

 **Betasahm**

تحت نظارت مشاور سرمایه‌گذاری آوای آگاه

تهیه و تحلیل

کسری توپچی 

@Kasra__T 

Toupchikasra@gmail.com 