

تحلیل بنیادی شرکت پتروشیمی غدیر (شغدیر)

پتروشیمی غدیر با ظرفیت ۱۲۰ هزار تن PVC یکی از چهار شرکت بزرگ تولید کننده این محصول در کشور است. در حال حاضر شرکت پتروشیمی غدیر جزء شرکتهای فرعی شرکت سرمایه گذاری پتروشیمی نفت و گاز تامین بوده و واحد تجاری نهایی گروه شرکت سرمایه گذاری تامین اجتماعی می باشد. مرکز اصلی شرکت در تهران و کارخانه شرکت در منطقه ویژه اقتصادی پتروشیمی بندر امام خمینی (ره) واقع است.

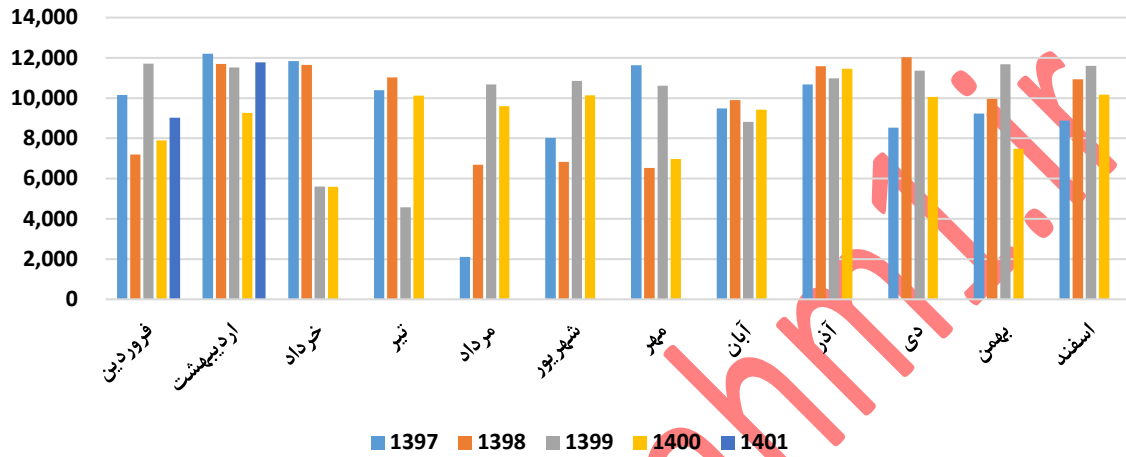
اطلاعات میزان ظرفیت تولید کنندهای پی وی سی:

سهم از ظرفیت	ظرفیت تولید	
۴۶٪	۳۴۰,۰۰۰	پتروشیمی اروند
۲۳٪	۱۷۵,۰۰۰	پتروشیمی بندرامام
۱۶٪	۱۲۰,۰۰۰	پتروشیمی غدیر
۱۵٪	۱۱۰,۰۰۰	پتروشیمی آبادان
۵۸٪	۷۴۵,۰۰۰	ایران
	۱,۲۹۰,۰۰۰	خاورمیانه

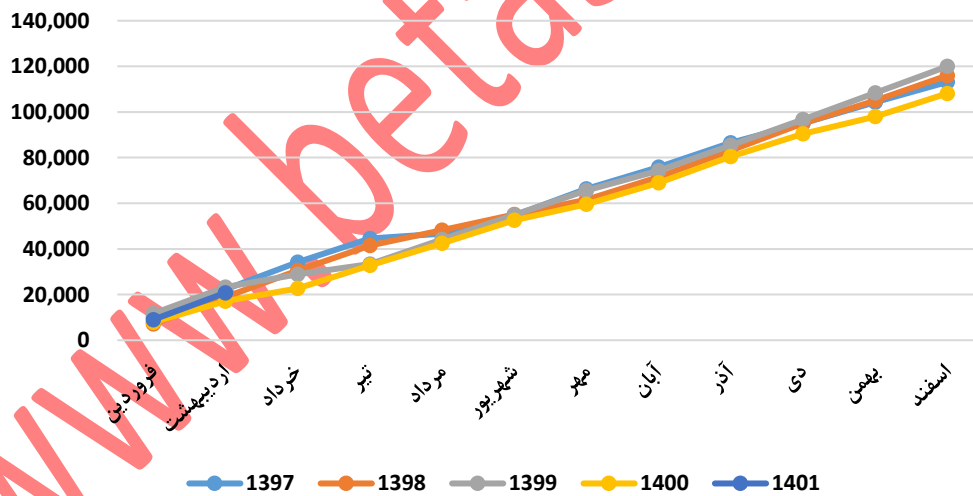
عملکرد ماهانه

مقدار تولید:

تولید شغدير-تن

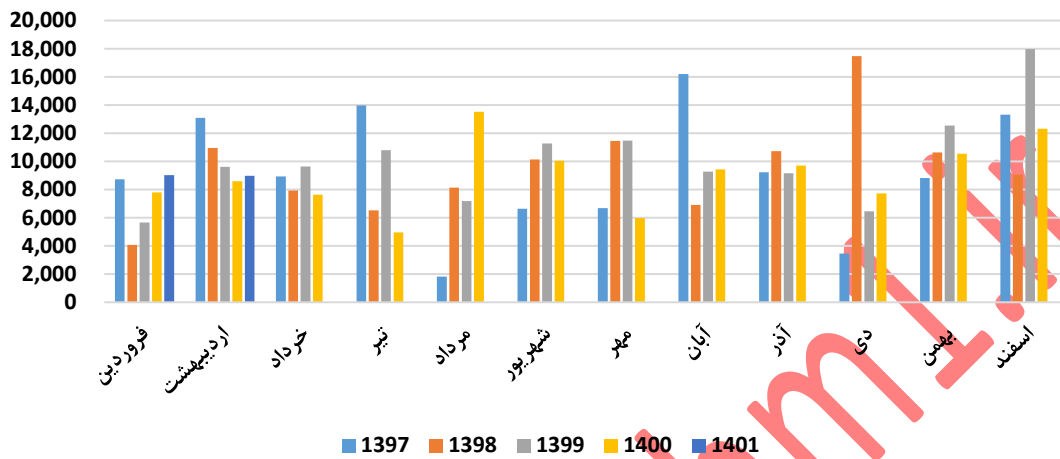


تولید ماهانه تجمعی شغدير-تن

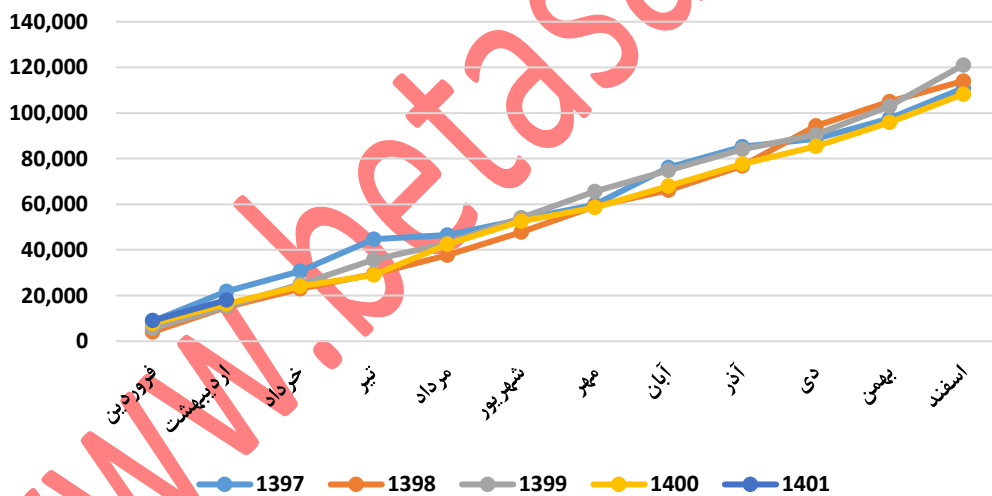


مقدار فروش:

فروش شغذیر-تن

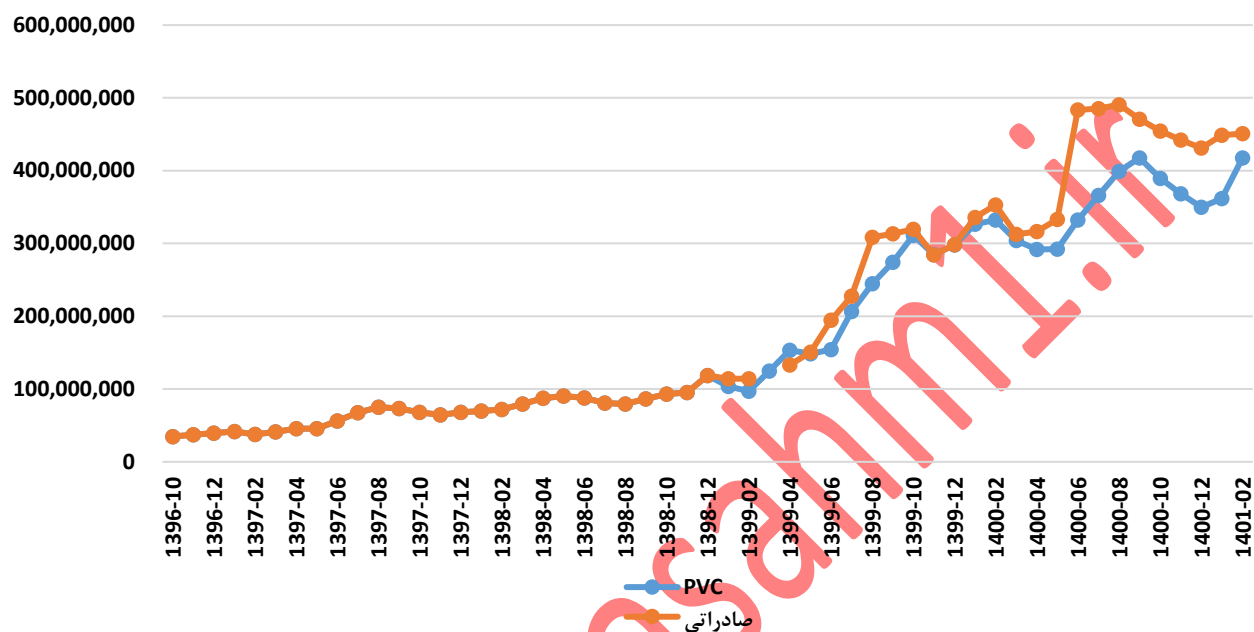


فروش ماهانه تجمعی شغذیر-تن



نرخ فروش:

نرخ فروش شغدییر - تن برریال

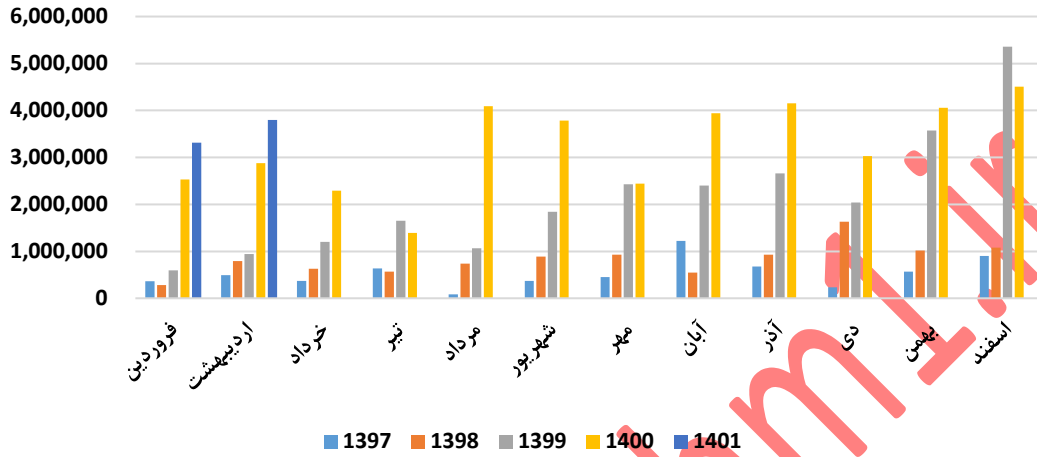


نرخ بیشتر تحت تاثیر افزایش نرخ ارز خارجی رشد داشته است.

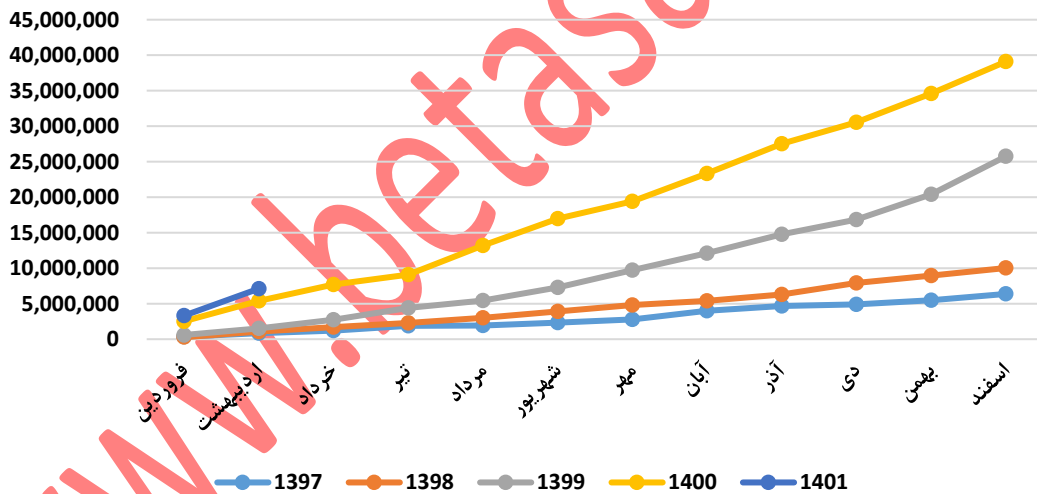
www.betasahm.ir

مبلغ فروش ماهانه:

مبلغ فروش شغذیر-میلیون ریال



مبلغ فروش ماهانه تجمعی شغذیر-میلیون ریال



عملکرد سالانه

مقدار تولید:

کارشناسی ۱۴۰۱	۱,۴۰۰	۹۹	۹۸	۹۷	۹۶	۹۵	۹۴		مقدار تولید
۱۲۰,۰۰۰	۱۰۸,۱۲۵	۱۲۰,۰۱۲	۱۱۶,۰۰۹	۱۱۲,۱۶۴	۱۲۲,۴۶۴	۱۲۲,۲۶۲	۱۱۳,۲۱۶	تن	PVC
۱۰۲,۶۶۴	۲۰۹,۱۴۷	۱۷۸,۱۳۴	۱۷۳,۰۳۳	۱۵۹,۷۲۰	-	۱,۲۹۳	۵,۶۷۵	تن	EDC
۱۲۸,۴۹۳	۱۰۸,۹۸۲	۱۱۸,۸۰۲	۱۱۶,۵۶۳	۱۰۰,۰۳۶	-	۹۷	۰	تن	VCM
۳۵۱,۱۵۷	۴۲۶,۲۵۴	۴۱۶,۹۴۸	۴۰۵,۶۰۵	۳۷۱,۹۲۰	۱۲۲,۴۶۴	۱۲۳,۶۵۲	۱۱۸,۸۹۱		

مقدار فروش:

کارشناسی ۱۴۰۱	۱,۴۰۰	۹۹	۹۸	۹۷	۹۶	۹۵	۹۴		مقدار فروش
۸۸,۶۵۷	۷۷,۶۸۶	۸۹,۷۵۲	۵۸,۷۵۰	۶۲,۰۵۲	۷۴,۱۸۲	۱۲۴,۱۵۶	۱۱۰,۸۱۳	تن	داخلی PVC
۳۱,۳۴۳	۳۰,۵۷۴	۳۱,۲۵۶	۵۵,۲۸۳	۴۸,۸۲۶	۴۹,۵۰۹				صادراتی PVC
۰	۰	۰	-	-	-	۱,۲۹۳	۵,۶۷۵	تن	EDC
۱۲۰,۰۰۰	۱۰۸,۲۶۰	۱۲۱,۰۰۸	۱۱۵,۰۰۹	۱۱۰,۸۷۸	۱۲۳,۶۹۱	۱۲۵,۵۴۶	۱۱۶,۴۸۸		

نرخ فروش:

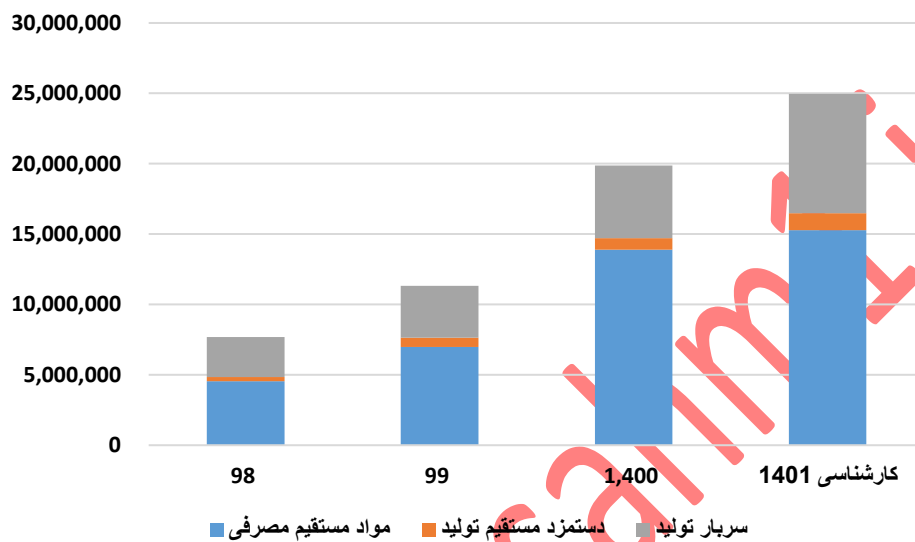
کارشناسی ۱۴۰۱	۱,۴۰۰	۹۹	۹۸	۹۷			نرخ فروش
۴۰۷,۰۲۳,۴۶۳	۳۵۱,۱۳۸,۸۱۵	۱۹۰,۴۸۴,۰۶۷	۸۹,۹۰۱,۶۸۵	۵۷,۹۲۸,۵۷۶	تن / ریال		داخلی PVC
۴۴۷,۹۸۴,۰۷۴	۳۸۶,۴۷۵,۵۰۲	۲۷۶,۸۹۹,۳۷۹	۸۵,۷۷۷,۲۳۷	۵۶,۸۹۹,۱۷۳			صادراتی PVC

مبلغ فروش:

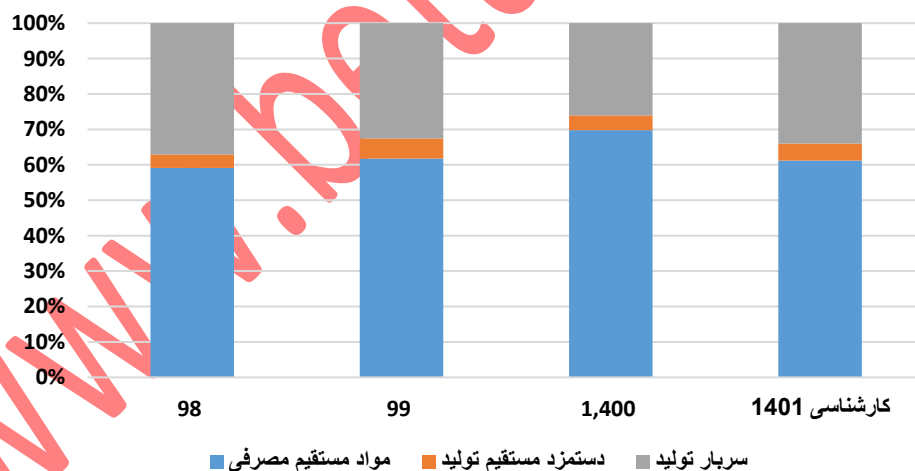
کارشناسی ۱۴۰۱	۱,۴۰۰	۹۹	۹۸	۹۷		مبلغ فروش
۳۶,۰۸۵,۵۶۷	۲۷,۲۷۸,۵۷۰	۱۷,۰۹۶,۳۲۶	۵,۲۸۱,۷۲۴	۳,۵۹۴,۵۸۴	میلیون ریال	داخلی PVC
۱۴,۰۴۱,۰۶۸	۱۱,۸۱۶,۱۰۲	۸,۶۵۴,۷۶۷	۴,۷۴۲,۰۲۳	۲,۷۷۸,۱۵۹		صادراتی PVC
۵۰,۱۲۶,۶۳۵	۳۹,۰۹۴,۶۷۲	۲۵,۷۵۱,۰۹۳	۱۰,۰۹۸,۹۳۵	۶,۳۷۲,۷۴۳		

بها

اقلام بها - میلیون ریال



ترکیب بها - درصد



کارشناسی ۱۴۰۱	۱,۴۰۰	۹۹	۹۸		مصرف طی دوره مقدار
۶۶,۷۸۰	۵۷,۸۷۲	۵۹,۱۵۵	۵۴,۴۶۱	تن	کلر
۵۱,۷۲۰	۴۰,۴۶۵	۲۴,۹۴۴	۶۳,۹۳۹	تن	واراتی EDC
۳۱,۷۸۸	۳۲,۵۵۱	۳۶,۳۵۷	۳۳,۱۶۷	تن	اتیلن
۱۵۰,۲۸۸	۱۳۱,۴۶۴	۱۲۲,۰۳۲	۱۵۳,۵۳۳		

کارشناسی ۱۴۰۱	۱,۴۰۰	۹۹	۹۸		مصرف طی دوره نرخ
	۷۱,۷۲۵,۶۹۴	۹۹,۴۳۳,۳۷۶	۶۲,۶۲۵,۱۲۷	تن / ریال	VCM
۹,۸۶۰,۲۸۰	۸,۱۴۷,۹۹۹	۸,۱۴۸,۰۰۱	۷,۹۷۰,۱۲۵	تن / ریال	کلر
۱۶۲,۹۳۸,۰۵۵	۱۷۶,۱۹۹,۷۰۳	۷۴,۰۱۶,۵۵۷	۲۶,۸۶۴,۹۹۶	تن / ریال	EDC
۱۹۴,۵۷۲,۴۷۹	۱۹۱,۶۹۹,۱۴۹	۱۲۳,۹۷۰,۳۷۷	۶۸,۶۲۳,۳۶۱	تن / ریال	اتیلن

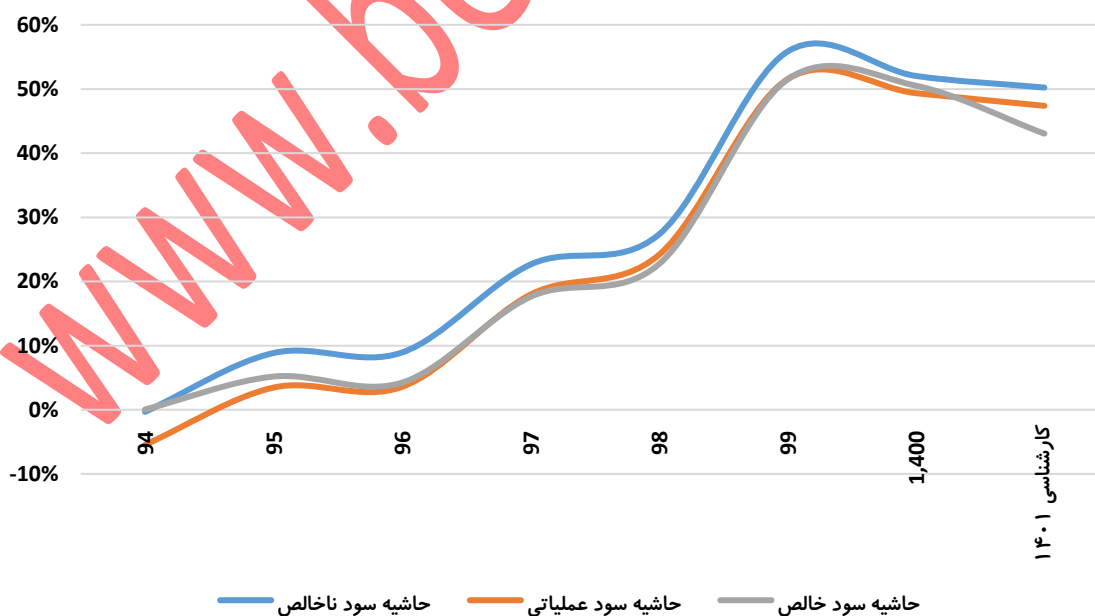
کارشناسی ۱۴۰۱	۱,۴۰۰	۹۹	۹۸		مصرف طی دوره مبلغ
۶۵۸,۴۶۹	۴۷۱,۵۴۱	۴۸۱,۹۹۵	۴۳۴,۰۶۱	میلیون ریال	کلر
۸,۴۲۷,۱۵۶	۷,۱۲۹,۹۲۱	۱,۸۴۶,۳۶۹	۱,۷۱۷,۷۲۱	میلیون ریال	EDC
۶,۱۸۵,۰۷۰	۶,۲۳۹,۹۹۹	۴,۵۰۷,۱۹۱	۲,۲۷۶,۰۳۱	میلیون ریال	اتیلن
۱۵,۲۷۰,۶۹۶	۱۳,۸۸۲,۷۷۵	۶,۹۹۲,۱۶۲	۴,۵۵۰,۹۳۴		

کارشناسی ۱۴۰۱	۱,۴۰۰	۹۹	۹۸	سربار هزینه
۹۷,۶۵۶	۹۹,۸۵۰	۶۶,۲۸۲	۴۶,۲۸۲	حمل و نقل و انتقال هزینه
۱,۹۶۷,۶۸۷	۱,۴۲۳,۳۳۰	۱,۱۸۱,۱۸۸	۴۰۰,۰۹۴	مواد مصرفی هزینه
۲,۱۴۸,۲۴۲	۱,۰۴۳,۷۸۲	۷۶۳,۸۹۱	۷۲۰,۸۸۶	انرژی (آب، برق، گاز و سوخت) هزینه
۵۰۵,۷۵۲	۲۶۸,۶۹۷	۲۳۱,۲۰۰	۲۱۴,۷۵۹	استهلاک هزینه
۲,۵۸۶,۴۸۰	۱,۴۲۷,۳۳۵	۹۸۱,۱۸۸	۶۸۰,۰۷۹	حقوق و دستمزد هزینه
۱,۱۷۲,۹۳۴	۹۰۹,۲۵۱	۴۵۸,۸۷۶	۷۹۲,۱۸۵	هزینه ها سایر
۸,۴۷۸,۷۵۱	۵,۱۷۲,۰۴۵	۳,۶۸۲,۶۲۵	۲,۸۵۴,۲۸۵	

پیش بینی صورت سود و زیان:

کارشناسی ۱۴۰۱	۱,۴۰۰	۹۹	۹۸	دوره مالی
۵۰,۱۲۶,۶۳۵	۳۹,۰۹۴,۶۷۲	۲۵,۷۵۱,۰۹۳	۱۰,۰۹۸,۹۳۵	فروش
۲۵,۱۷۲,۲۲۹	۲۰,۳۳۹,۷۸۲	۱۴,۳۷۴,۰۹۲	۲,۷۵۹,۶۵۳	سود (زیان) ناخالص
(۱,۰۴۲,۷۳۸)	(۵۶۱,۶۵۰)	(۴۷۱,۱۵۰)	(۳۱۶,۴۴۱)	هزینه های عمومی، اداری و تشکیلاتی
(۳۸۳,۹۵۷)	(۴۸۶,۸۱۱)	(۶۳۷,۶۹۳)	(۵,۳۶۸)	خالص سایر درآمدها (هزینه ها) ی عملیاتی
۲۳,۷۴۵,۵۳۵	۱۹,۲۹۱,۳۲۱	۱۳,۲۶۵,۲۴۹	۲,۴۳۷,۸۴۴	سود (زیان) عملیاتی
۲,۰۹۹,۲۶۰	۲,۳۴۰,۲۸۹	۸۷۳,۱۱۳	۴۶,۸۵۱	خالص سایر درآمدها و هزینه های غیرعملیاتی
۲۵,۸۴۴,۷۹۵	۲۱,۶۳۱,۶۱۰	۱۴,۱۳۸,۳۶۲	۲,۴۶۹,۵۱۵	سود (زیان) خالص عملیات در حال تداوم قبل از مالیات
(۴,۲۷۴,۱۹۶)	(۱,۸۸۵,۸۷۳)	(۸۸۲,۸۳۸)	(۱۷۷,۹۰۵)	مالیات
۲۱,۵۷۰,۵۹۸	۱۹,۷۴۵,۷۳۷	۱۳,۲۵۵,۵۲۴	۲,۲۹۱,۶۱۰	سود (زیان) خالص
۱۶,۵۹۳	۱۵,۱۸۹	۱۰,۱۹۷	۱,۷۶۳	سود هر سهم پس از کسر مالیات
۱,۳۰۰,۰۰۰	۱,۳۰۰,۰۰۰	۱,۳۰۰,۰۰۰	۱,۳۰۰,۰۰۰	سرمایه
۱۶,۵۹۳	۱۵,۱۸۹	۱۰,۱۹۷	۱,۷۶۳	سود هر سهم بر اساس آخرین سرمایه

حاشیه سود



تحلیل حساسیت:

تحلیل حساسیت با توجه به دلار و پی وی سی جهانی

۱۴۰۱								
۳۸۰,۰۰۰	۳۵۰,۰۰۰	۳۲۰,۰۰۰	۲۹۰,۰۰۰	۲۶۰,۰۰۰	۲۳۰,۰۰۰	۲۰۰,۰۰۰	۱۷۰,۰۰۰	۱۶,۵۹۳
۱۷,۸۸۵	۱۷,۳۷۸	۱۶,۸۷۰	۱۶,۳۶۳	۱۵,۸۵۵	۱۵,۳۴۸	۱۴,۸۴۱	۱۴,۳۳۳	۱,۲۰۰
۱۸,۷۷۲	۱۸,۱۹۵	۱۷,۶۱۷	۱۷,۰۴۰	۱۶,۴۶۳	۱۵,۸۸۵	۱۵,۳۰۸	۱۴,۷۳۰	۱,۳۰۰
۱۹,۶۶۰	۱۹,۰۱۲	۱۸,۳۶۵	۱۷,۷۱۷	۱۷,۰۷۰	۱۶,۴۲۲	۱۵,۷۷۵	۱۵,۱۲۷	۱,۴۰۰
۲۰,۵۴۷	۱۹,۸۲۹	۱۹,۱۱۲	۱۸,۳۹۴	۱۷,۶۷۷	۱۶,۹۵۹	۱۶,۲۴۲	۱۵,۵۲۴	۱,۵۰۰
۲۱,۴۳۴	۲۰,۶۴۷	۱۹,۸۵۹	۱۹,۰۷۲	۱۸,۲۸۴	۱۷,۴۹۶	۱۶,۷۰۹	۱۵,۹۲۱	۱,۶۰۰
۲۲,۳۲۲	۲۱,۴۶۴	۲۰,۶۰۶	۱۹,۷۴۹	۱۸,۸۹۱	۱۸,۰۳۴	۱۷,۱۷۶	۱۶,۳۱۸	۱,۷۰۰
۲۳,۲۰۹	۲۲,۲۸۱	۲۱,۳۵۴	۲۰,۴۲۶	۱۹,۴۹۸	۱۸,۵۷۱	۱۷,۶۴۳	۱۶,۷۱۵	۱,۸۰۰
۲۴,۰۹۶	۲۳,۰۹۹	۲۲,۱۰۱	۲۱,۱۰۳	۲۰,۱۰۵	۱۹,۱۰۸	۱۸,۱۱۰	۱۷,۱۱۲	۱,۹۰۰
۲۴,۹۸۴	۲۳,۹۱۶	۲۲,۸۴۸	۲۱,۷۸۰	۲۰,۷۱۳	۱۹,۶۴۵	۱۸,۵۷۷	۱۷,۵۰۹	۲,۰۰۰

www.betasahm.ir

مفروضات و جمع بندی:

کارشناسی ۱۴۰۱	مفروضات
۲۵۹,۴۸۱	دلار
۱,۷۲۶	پی وی سی
۴۰	کلر
۷۹۲	اتیلن جم
۶۲۸	EDC
۳۰٪	نرخ تورم
۵۰٪	نرخ رشد دستمزد

با توجه به سودآوری مناسب شغذیر در صورت عدم تغییر عوامل محیطی به ضرر شرکت میتوان قیمت های فعلی سهم را منطقه مناسب جهت سرمایه گذاری قلمداد نمود.