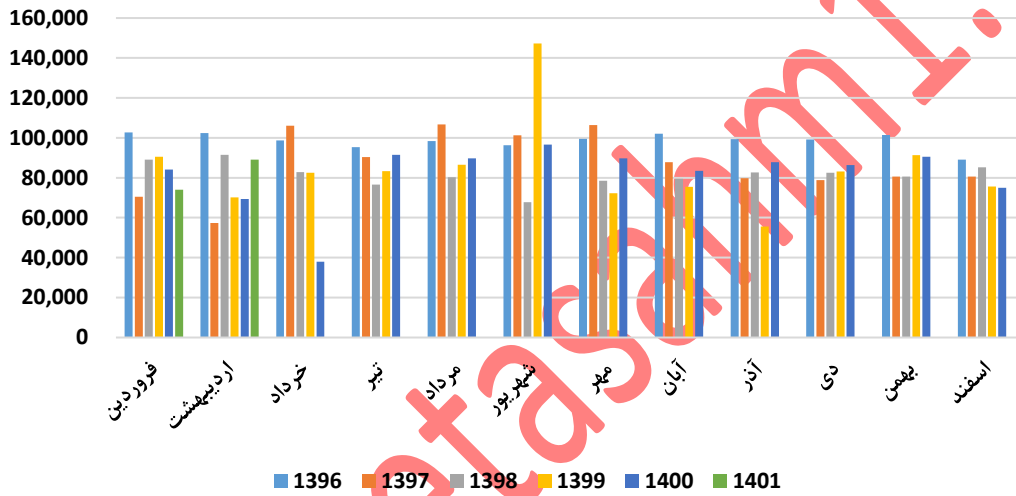


تحلیل بنیادی شرکت پتروشیمی خارک (شخارک)

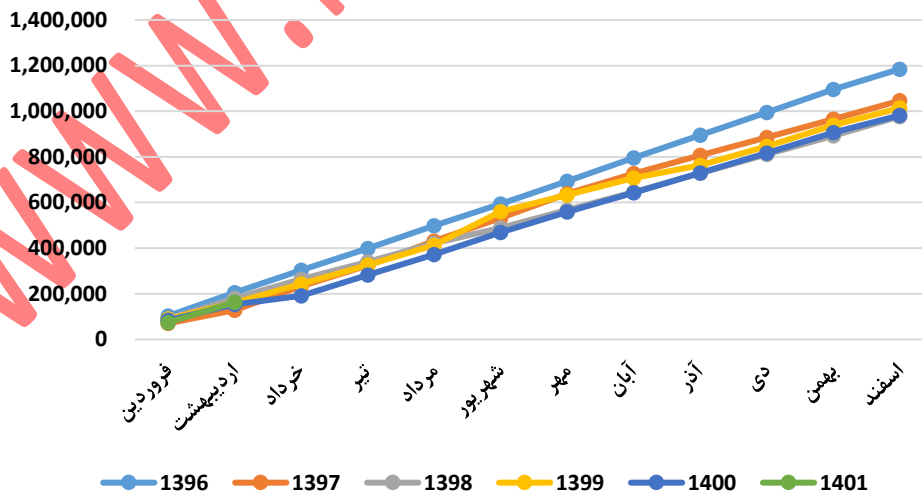
شرکت با ظرفیت اسمی ۶۶۰ هزار تن تولید متانول یکی از سه شرکت بورسی میباشد که بصورت مستقیم این محصول را تولید میکند البته شخارک با توجه به خوراک دریافتی محصولاتی همچون پروپان، بوتان و پنتان نیز تولید می نماید.

عملکرد ماهانه:

تولید ماهانه شخارک-تن



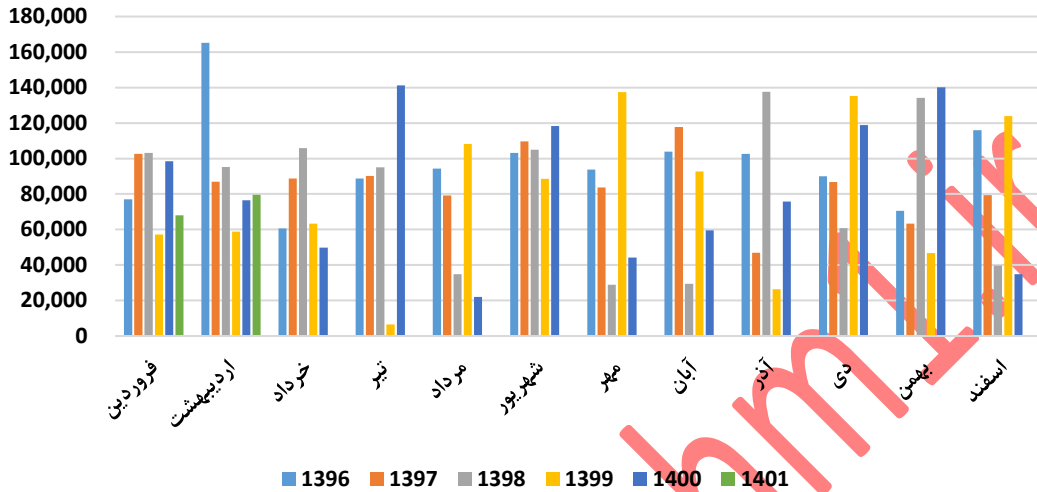
تولید ماهانه تجمعی شخارک-تن



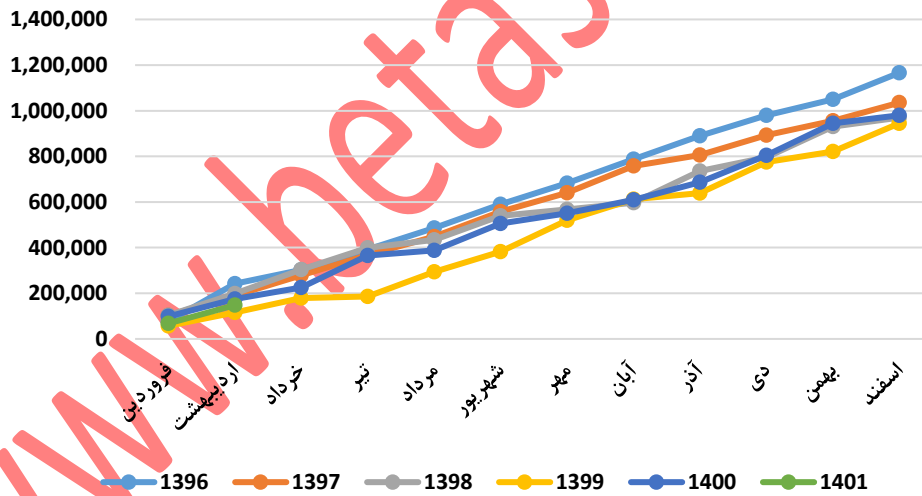
تولید منظم شرکت از روند ماهانه آن مشخص میباشد.

فروش ماهانه

فروش ماهانه شخارک-تن



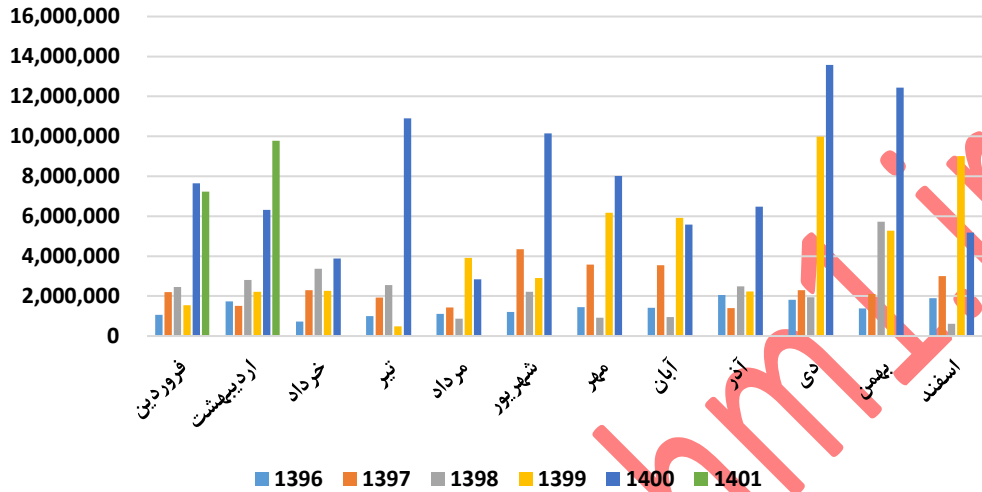
فروش ماهانه تجمعی شخارک-تن



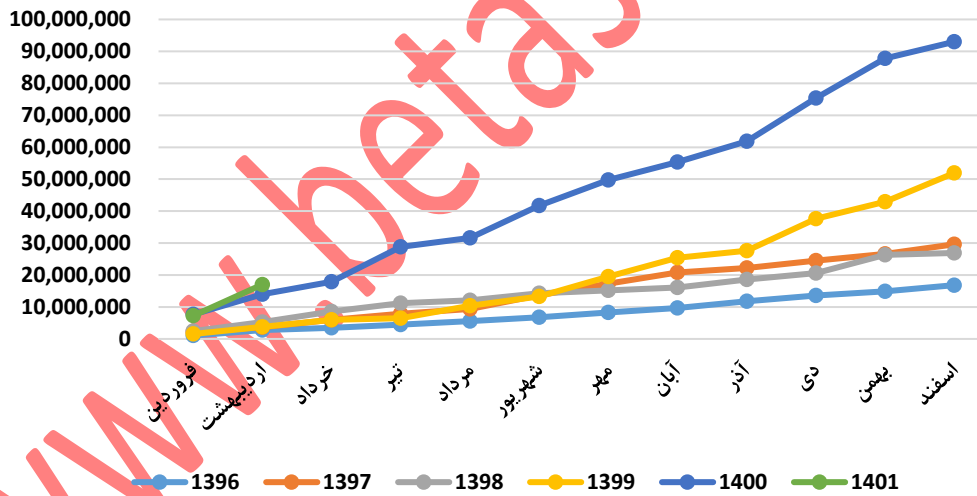
فروش شرکت نیز روند به نسبت منظمی دارد.

مبلغ فروش ماهانه

مبلغ فروش ماهانه شخارک-میلیون ریال



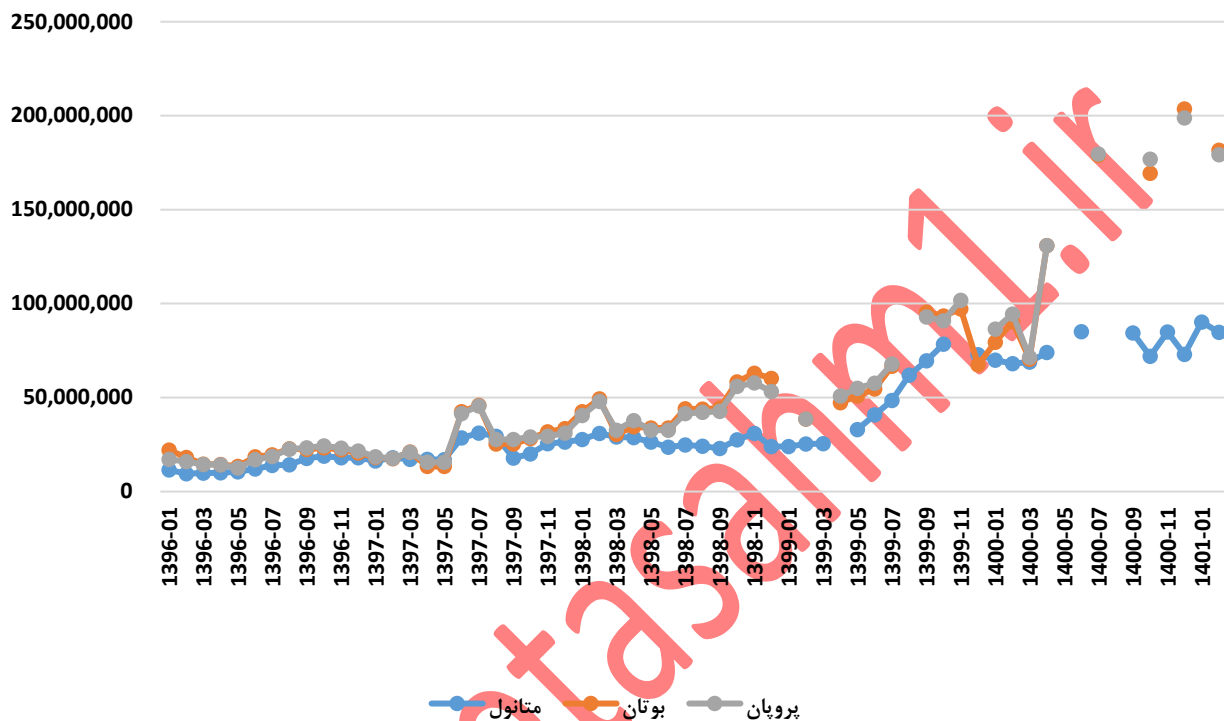
مبلغ فروش ماهانه تجمعی شخارک-میلیون ریال



مبلغ فروش بیشتر تحت تاثیر افزایش نرخ رشد داشته است.

نرخ فروش ماهانه

نرخ فروش ماهانه محصولات شخارک-ریال بر تن



نرخ فروش شرکت بیشتر تحت تاثیر رشد دلار افزایشی بوده است.

عملکرد سالانه

تولید:

کارشناسی ۱۴۰۱	۱,۴۰۰	سال ۱۳۹۹	دوازده ماهه منتهی به ۱۲/۱۳۹۸	دوازده ماهه منتهی به ۱۲/۱۳۹۷	دوازده ماهه منتهی به ۱۲/۱۳۹۶	مقدار تولید
۸۰,۰۰۰	۸۶,۸۳۹	۷۲,۶۸۳	۱۳۳,۸۸۴	۱۳۰,۱۸۱	۱۴۶	گوگرد
۶۰۸,۰۰۰	۶۲۵,۴۳۹	۶۳۷,۱۳۳	۶۰۳,۲۲۲	۶۱۷,۱۴۴	۶۶۳	متانول
۱۲۰,۰۰۰	۱۰۸,۲۶۴	۹۶,۴۷۵	۹۰,۳۹۶	۱۲۴,۸۱۷	۱۶۲	بوتان
۱۱۵,۰۰۰	۷۷,۹۰۱	۷۵,۷۶۹	۷۵,۴۳۲	۸۷,۱۵۵	۱۰۸	پروپان
۷۰,۰۰۰	۸۳,۴۹۷	۷۱,۵۹۵	۷۳,۹۹۹	۸۶,۶۳۹	۱۰۳	پنتان
۹۹۳,۰۰۰	۹۸۱,۹۴۰	۹۵۳,۶۵۵	۹۷۶,۹۳۳	۱,۰۴۵,۹۳۶	۱,۱۸۲	

مقدار فروش:

کارشناسی ۱۴۰۱	۱,۴۰۰	سال ۱۳۹۹	دوازده ماهه منتهی به ۱۲/۱۳۹۸	دوازده ماهه منتهی به ۱۲/۱۳۹۷	دوازده ماهه منتهی به ۱۲/۱۳۹۶	مقدار فروش
۸۰,۰۰۰	۹۳,۶۳۹	۵۷,۸۷۴	۱۸۲,۶۹۲	۱۰۲,۴۶۴	۱۲۶,۴۶۴	گوگرد
۶۰۸,۰۰۰	۵۷۸,۱۴۰	۶۷۲,۵۵۷	۵۳۷,۲۴۶	۶۳۴,۹۳۷	۶۵۴,۴۸۹	متانول
۱۲۰,۰۰۰	۱۲۶,۷۶۶	۸۱,۱۷۵	۹۸,۵۷۶	۱۳۱,۵۹۹	۱۶۲,۸۴۶	بوتان
۱۱۵,۰۰۰	۹۱,۸۱۸	۶۵,۱۷۷	۷۹,۹۶۷	۸۳,۰۸۹	۱۱۵,۶۶۱	پروپان
۷۰,۰۰۰	۸۹,۵۵۴	۶۸,۰۱۰	۷۱,۹۷۲	۸۳,۶۴۲	۱۰۱,۱۴۴	پنتان

نرخ فروش:

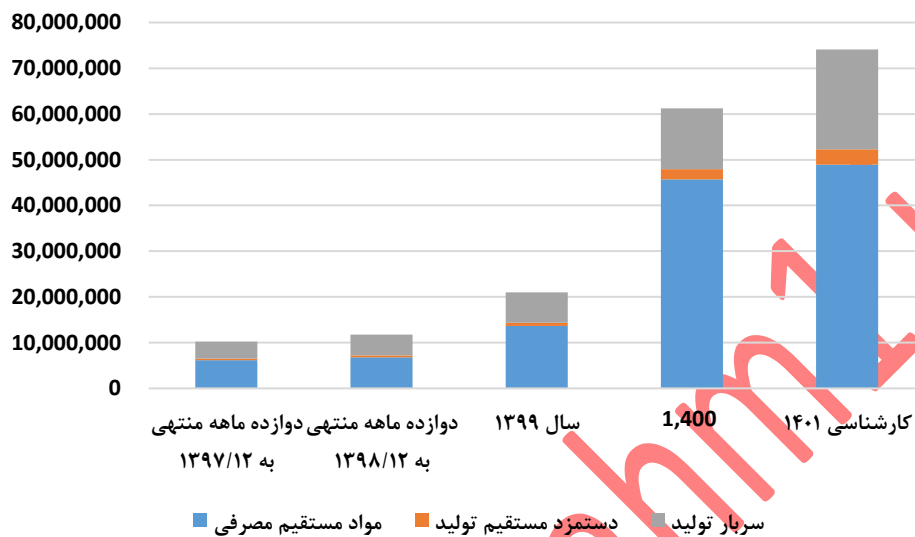
کارشناسی ۱۴۰۱	۱,۴۰۰	سال ۱۳۹۹	دوازده ماهه منتهی به ۱۲/۱۳۹۸	دوازده ماهه منتهی به ۱۲/۱۳۹۷	دوازده ماهه منتهی به ۱۲/۱۳۹۶	نرخ فروش
۹۳,۵۷۳,۸۴۰	۴۵,۵۱۲,۰۰۹	۱۷,۲۷۶,۱۱۷	۶,۵۶۰,۹۳۳	۹,۹۵۷,۸۸۸	۴,۶۹۱,۵۵۶	گوگرد
۸۷,۱۹۲,۸۹۱	۷۹,۰۴۰,۳۵۷	۵۲,۷۶۲,۳۵۶	۲۷,۳۳۶,۸۳۸	۲۶,۷۳۱,۹۲۶	۱۳,۶۷۶,۲۱۵	متانول
۱۹۰,۶۴۸,۱۲۴	۱۳۸,۵۰۸,۱۶۵	۶۹,۷۲۸,۴۷۶	۳۹,۷۲۷,۰۷۴	۳۷,۲۹۴,۳۵۶	۱۹,۲۴۲,۷۸۸	بوتان
۱۸۹,۵۵۰,۰۰۷	۱۴۰,۹۱۷,۳۶۹	۷۵,۰۱۲,۲۹۰	۳۸,۳۵۹,۹۸۶	۳۷,۵۳۷,۱۴۷	۱۸,۵۵۷,۷۸۵	پروپان
۱۵۱,۵۳۲,۸۱۱	۱۴۰,۲۱۸,۲۴۸	۶۸,۶۹۰,۳۹۸	۴۶,۱۸۷,۹۴۸	۴۳,۰۶۲,۹۵۹	۱۹,۵۳۷,۸۱۷	پنتان

مبلغ فروش:

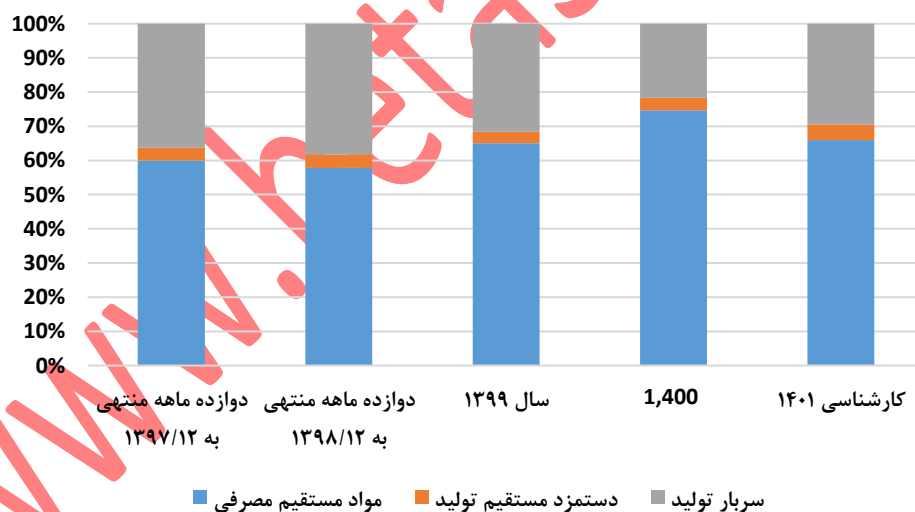
کارشناسی ۱۴۰۱	۱,۴۰۰	سال ۱۳۹۹	دوازده ماهه منتهی به ۱۲/۱۳۹۸	دوازده ماهه منتهی به ۱۲/۱۳۹۷	دوازده ماهه منتهی به ۱۲/۱۳۹۶	مبلغ فروش
۷,۴۸۵,۹۰۷	۴,۲۶۱,۶۹۹	۹۹۹,۸۳۸	۱,۱۹۸,۶۳۰	۱,۰۲۰,۳۲۵	۵۹۳,۳۱۳	گوگرد
۵۳,۰۱۳,۲۷۸	۴۵,۶۹۶,۳۹۲	۳۵,۴۸۵,۶۹۲	۱۴,۶۸۶,۶۰۷	۱۶,۹۷۳,۰۸۹	۸,۹۵۰,۹۳۲	متانول
۲۲,۸۷۷,۷۷۵	۱۷,۵۵۸,۱۲۶	۵,۶۶۰,۲۰۹	۳,۹۱۶,۱۳۶	۴,۹۰۷,۹۰۰	۳,۱۳۳,۶۱۱	بوتان
۲۱,۷۹۸,۲۵۱	۱۲,۹۳۸,۷۵۱	۴,۸۸۹,۰۷۶	۳,۰۶۷,۵۳۳	۳,۱۱۸,۹۲۴	۲,۱۴۶,۴۱۲	پروپان
۱۰,۶۰۷,۲۹۷	۱۲,۵۵۷,۱۰۵	۴,۶۷۱,۶۳۴	۳,۳۲۴,۲۳۹	۳,۶۰۱,۸۷۲	۱,۹۷۶,۱۳۳	پنتان
۱۱۵,۷۸۲,۵۰۷	۹۳,۰۱۲,۰۷۳	۵۱,۷۰۶,۴۴۹	۲۶,۱۹۳,۱۴۵	۲۹,۶۲۲,۱۱۰	۱۶,۸۰۰,۴۰۱	

بها:

اقلام بها - میلیون ریال



ترکیب بها - درصد



با افزایش نرخ دلار و افزایش قیمت نرخ گاز خوارک و سوخت بها نیز رشد بالایی داشته است.

کارشناسی ۱۴۰۱	۱,۴۰۰	سال ۱۳۹۹	دوازده ماهه منتهی به ۱۲/۱۳۹۸	دوازده ماهه منتهی به ۱۲/۱۳۹۷	مبلغ خرید طی دوره
۴۸,۹۱۴,۰۳۷	۴۵,۷۳۱,۷۰۵	۱۳,۶۷۲,۸۷۲	۶,۷۸۲,۵۱۵	۶,۱۳۹,۲۷۶	گازترش

کارشناسی ۱۴۰۱	۱,۴۰۰	سال ۱۳۹۹	دوازده ماهه منتهی به ۱۲/۱۳۹۸	دوازده ماهه منتهی به ۱۲/۱۳۹۷	نرخ خرید طی دوره
۵۹,۱۹۸	۶۱,۰۵۰	۱۸,۵۳۴	۸,۹۳۲	۸,۳۷۰	خوراک
۲۰,۰۰۰	۱۳,۷۶۸	۲,۶۰۰	۲,۶۰۰	۱,۳۲۰	سوخت

کارشناسی ۱۴۰۱	۱,۴۰۰	سال ۱۳۹۹	دوازده ماهه منتهی به ۱۲/۱۳۹۸	دوازده ماهه منتهی به ۱۲/۱۳۹۷	مقدار خرید طی دوره
۱,۱۸۶,۳۳۶	۱,۱۵۹,۳۰۳	۱,۱۱۸,۸۱۳	۱,۱۶۵,۹۸۰	۱,۲۴۵,۳۶۷	گازترش
۸۲۶,۲۷۸	۷۴۹,۰۹۱	۷۳۷,۷۳۴	۷۵۹,۳۹۱	۷۳۳,۵۲۱	خوراک
۳۶۰,۰۵۸	۴۱۰,۲۱۲	۳۸۱,۰۷۹	۴۰۶,۵۸۹	۵۱۱,۸۴۶	سوخت

کارشناسی ۱۴۰۱	۱,۴۰۰	سال ۱۳۹۹	دوازده ماهه منتهی به ۱۲/۱۳۹۸	دوازده ماهه منتهی به ۱۲/۱۳۹۷	هزینه سربار
۲۲۳,۰۶۰	۰	۱۹۶,۵۴۵	۱۰۷,۰۵۸	۸۶,۷۴۴	هزینه حمل و نقل و انتقال
۱,۵۸۶,۰۲۹	۱,۷۳۹,۵۳۰	۱,۵۰۰,۰۸۳	۸۱۲,۲۹۳	۶۳۸,۱۹۱	هزینه مواد مصرفی
۷,۹۶۵,۱۵۱	۵,۶۴۷,۷۵۸	۹۹۰,۸۰۶	۱,۰۵۷,۱۳۲	۶۷۵,۶۳۷	هزینه انرژی (آب، برق، گاز و سوخت)
۵۴۷,۷۴۰	۴۸۴,۱۸۸	۴۰۰,۴۲۴	۱۳۵,۲۴۸	۱۷۷,۴۵۵	هزینه استهلاک
۸,۲۵۰,۱۸۰	۲,۸۵۱,۸۵۸	۲,۴۳۰,۷۶۸	۱,۵۶۹,۲۰۵	۱,۶۲۱,۳۱۴	هزینه حقوق و دستمزد
۰	۰	۰	۰	۰	هزینه مطالبات مشکوک الوصول
۳,۲۸۹,۱۶۵	۲,۵۴۹,۷۴۰	۱,۱۲۷,۵۳۱	۸۰۸,۶۳۹	۵۱۸,۴۳۰	سایر هزینه ها
۲۱,۸۶۱,۳۲۵	۱۳,۲۷۳,۰۷۴	۶,۶۴۶,۱۵۷	۴,۴۸۹,۵۷۵	۳,۷۱۷,۷۷۱	

کارشناسی ۱۴۰۱	۱,۴۰۰	سال ۱۳۹۹	دوازده ماهه منتهی به ۱۲/۱۳۹۸	دوازده ماهه منتهی به ۱۲/۱۳۹۷	بهای تمام شده
۴۸,۹۱۴,۰۳۷	۴۵,۷۳۱,۷۰۵	۱۳,۶۷۲,۸۷۲	۶,۷۸۲,۵۱۵	۶,۱۳۹,۲۷۶	مواد مستقیم مصرفی
۳,۳۵۱,۵۹۰	۲,۲۳۴,۳۹۳	۶۹۶,۴۰۰	۴۵۹,۱۳۷	۳۸۰,۹۴۸	دستمزد مستقیم تولید
۲۱,۸۶۱,۳۲۵	۱۳,۲۷۳,۰۷۴	۶,۶۴۶,۱۵۷	۴,۴۸۹,۵۷۵	۳,۷۱۷,۷۷۱	سربار تولید
۷۴,۱۲۶,۹۵۲	۶۱,۲۳۹,۱۷۲	۲۱,۰۱۵,۴۲۹	۱۱,۷۳۱,۲۲۷	۱۰,۲۳۷,۹۹۵	جمع

پیش بینی صورت سود و زیان:

کارشناسی ۱۴۰۱	۱,۴۰۰	سال ۱۳۹۹	دوازده ماهه منتهی به ۱۲/۱۳۹۸	دوره مالی
۱۱۵,۷۸۲,۵۰۷	۹۳,۰۱۲,۰۷۳	۵۱,۷۰۶,۴۴۹	۲۶,۱۹۳,۱۴۵	فروش
(۷۴,۱۲۶,۹۵۲)	(۵۵,۸۲۸,۰۹۴)	(۱۸,۵۶۹,۵۷۱)	(۱۱,۲۹۱,۴۰۴)	بهای تمام شده کالای فروش رفته
۴۱,۶۵۵,۵۵۵	۳۷,۱۸۳,۹۷۹	۳۳,۱۳۶,۸۷۸	۱۴,۹۰۱,۷۴۱	سود (زیان) ناخالص
(۱۰,۷۱۵,۳۳۴)	(۹,۷۵۷,۳۴۵)	(۹,۶۱۲,۴۹۶)	(۳,۵۸۳,۴۵۴)	هزینه های عمومی، اداری و تشکیلاتی
۳,۳۲۳,۰۶۳	۱,۶۴۳,۲۵۶	۸,۶۶۱,۵۴۸	۶,۸۱۲,۳۹۶	خالص سایر درآمدها (هزینه ها) ی عملیاتی
۳۴,۲۶۳,۲۸۴	۲۹,۰۶۹,۸۹۰	۳۲,۱۸۵,۹۳۰	۱۸,۱۳۰,۶۸۳	سود (زیان) عملیاتی
۱,۷۸۵,۹۹۴	۱,۹۱۱,۵۶۵	۱,۶۶۳,۱۷۸	۳,۳۱۹,۲۶۱	خالص سایر درآمدها و هزینه های غیر عملیاتی
۳۶,۰۴۹,۲۷۸	۳۰,۹۸۱,۴۵۵	۳۳,۸۴۹,۱۰۸	۲۱,۴۴۹,۹۴۴	سود (زیان) خالص عملیات در حال تداوم قبل از مالیات
(۶,۱۶۷,۳۹۱)	(۱,۹۸۱,۴۰۳)	(۳۰,۹۸۲)	(۷,۱۹۱)	مالیات
۲۹,۸۸۱,۸۸۷	۲۹,۰۰۰,۰۵۲	۳۳,۸۱۸,۱۲۶	۲۱,۴۴۲,۷۵۳	سود (زیان) خالص
۴,۹۸۰	۴,۸۳۳	۵,۶۳۶	۳,۵۷۴	سود هر سهم پس از کسر مالیات
۶,۰۰۰,۰۰۰	۶,۰۰۰,۰۰۰	۶,۰۰۰,۰۰۰	۶,۰۰۰,۰۰۰	سرمایه
۴,۹۸۰	۴,۸۳۳	۵,۶۳۶	۳,۵۷۴	سود هر سهم بر اساس آخرین سرمایه

۳۶%	۴۰%	۶۴%	۵۷%	حاشیه سود ناخالص
۳۰%	۳۱%	۶۲%	۶۹%	حاشیه سود عملیاتی
۲۶%	۳۱%	۶۵%	۸۲%	حاشیه سود خالص

تحلیل حساسیت

۱۴۰۱								
۳۰۰,۰۰۰	۲۸۰,۰۰۰	۲۶۰,۰۰۰	۲۴۰,۰۰۰	۲۲۰,۰۰۰	۲۰۰,۰۰۰	۱۸۰,۰۰۰	۱۶۰,۰۰۰	۴,۹۸۰
۴,۴۴۲	۴,۳۲۶	۴,۲۰۹	۴,۰۹۳	۳,۹۷۷	۳,۸۶۱	۳,۷۴۵	۳,۶۲۸	۲۰۰
۴,۶۳۷.۴	۴,۵۰۸.۲	۴,۳۷۸.۹	۴,۲۴۹.۶	۴,۱۲۰.۴	۳,۹۹۱.۱	۳,۸۶۱.۹	۳,۷۳۲.۶	۲۳۰.۰
۴,۸۳۳	۴,۶۹۱	۴,۵۴۸	۴,۴۰۶	۴,۲۶۴	۴,۱۲۲	۳,۹۷۹	۳,۸۳۷	۲۶۰
۵,۰۲۹	۴,۸۷۳	۴,۷۱۸	۴,۵۶۳	۴,۴۰۷	۴,۲۵۲	۴,۰۹۷	۳,۹۴۱	۲۹۰
۵,۲۲۴	۵,۰۵۶	۴,۸۸۷	۴,۷۱۹	۴,۵۵۱	۴,۳۸۲	۴,۲۱۴	۴,۰۴۶	۳۲۰
۵,۴۲۰	۵,۲۳۸	۵,۰۵۷	۴,۸۷۶	۴,۶۹۴	۴,۵۱۳	۴,۳۳۱	۴,۱۵۰	۳۵۰
۵,۶۱۵	۵,۴۲۱	۵,۲۲۷	۵,۰۳۲	۴,۸۳۸	۴,۶۴۳	۴,۴۴۹	۴,۲۵۴	۳۸۰
۵,۸۱۱	۵,۶۰۴	۵,۳۹۶	۵,۱۸۹	۴,۹۸۱	۴,۷۷۴	۴,۵۶۶	۴,۳۵۹	۴۱۰

www.betasahm.ir

مفروضات:

کارشناسی ۱۴۰۱	دوره مالی
۲۵۹,۴۸۱	دلار
۳۳۹	متانول CFR
۳۳۶	متانول شرکت
۳۶۱	گوگرد
۷۳۶	بوتان
۷۳۱	پروپان
۵۸۵	پنتان
۰.۲۲۸	گاز خوراک - ترش
۳۰٪	نورم
۵۰٪	دستمزد
۲۰,۰۰۰	قیمت گاز سوخت ریال

در صورت تحقق مفروضات سود ۴۹۸ تومانی برای سال بعد متصور هستیم که وضعیت متعادلی سهم بایست داشته باشد.