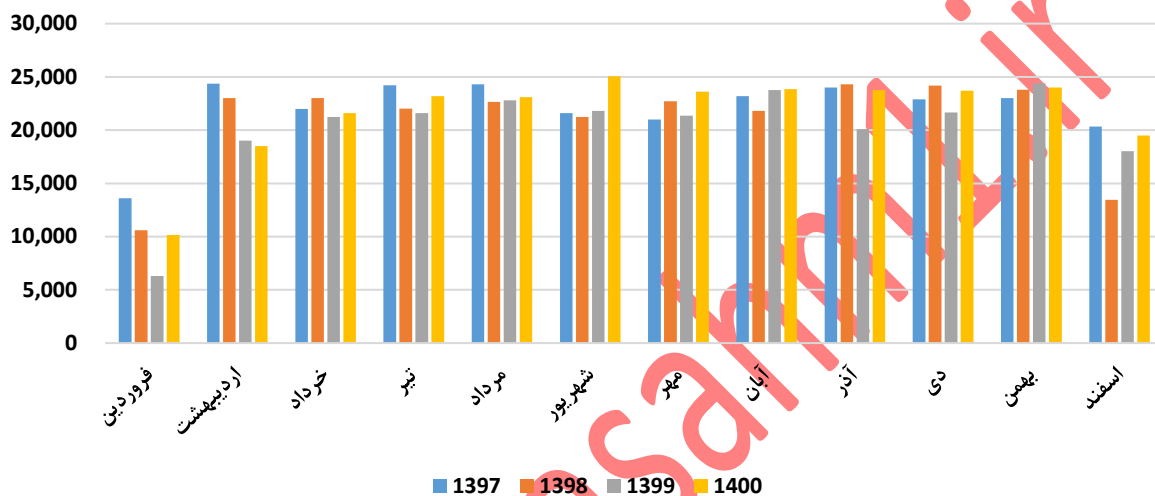


تحلیل بنیادی شرکت زغال سنگ نگین طبس (کطبس)

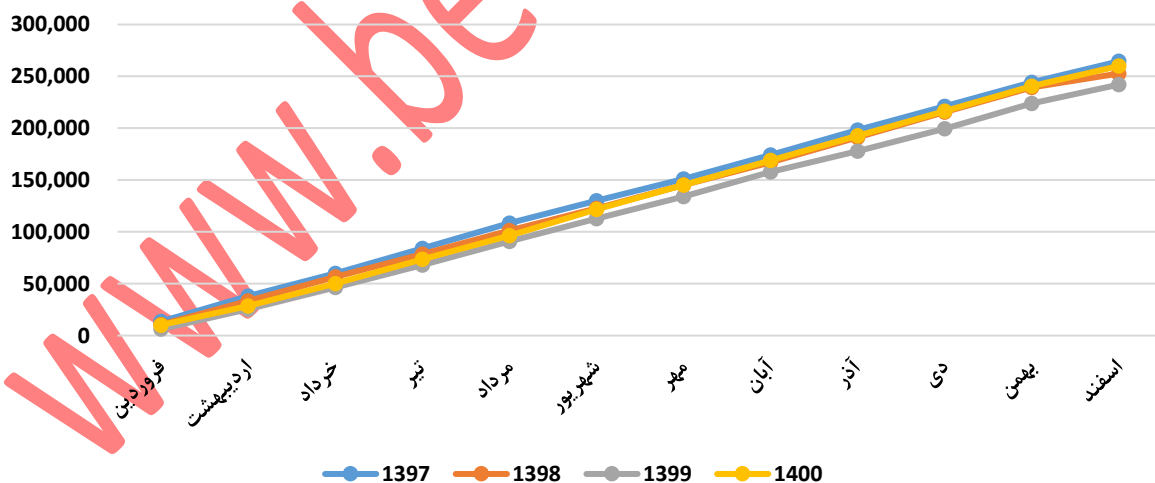
عملکرد ماهانه

تولید

تولید ماهانه کطبس - تن

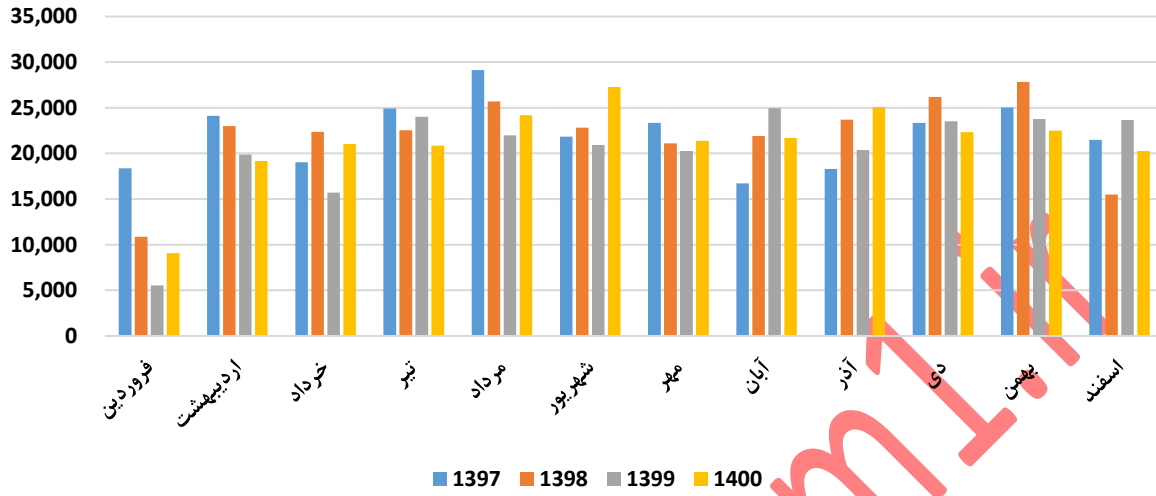


تولید ماهانه تجمعی کطبس - تن

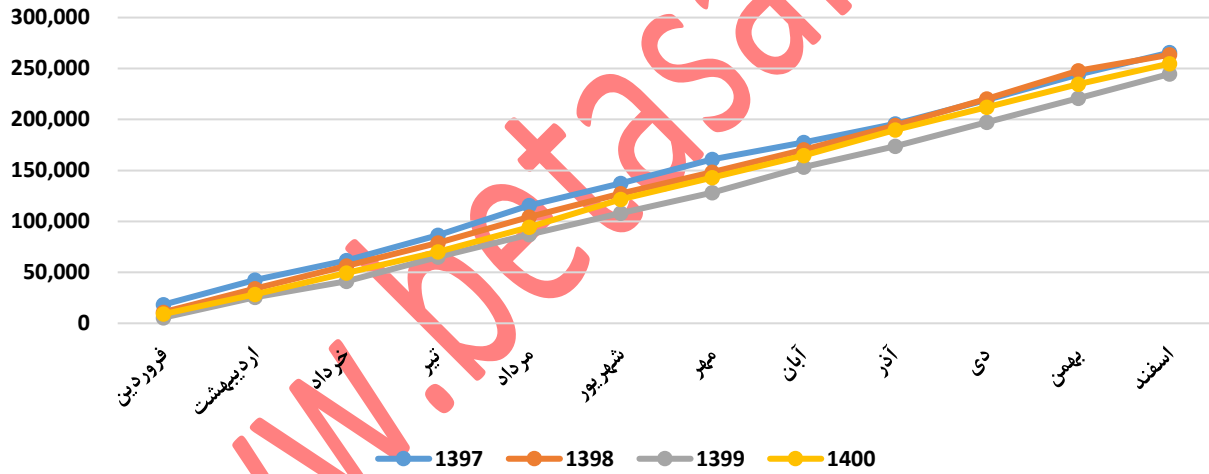


فروش

فروش ماهانه کتبیس - تن

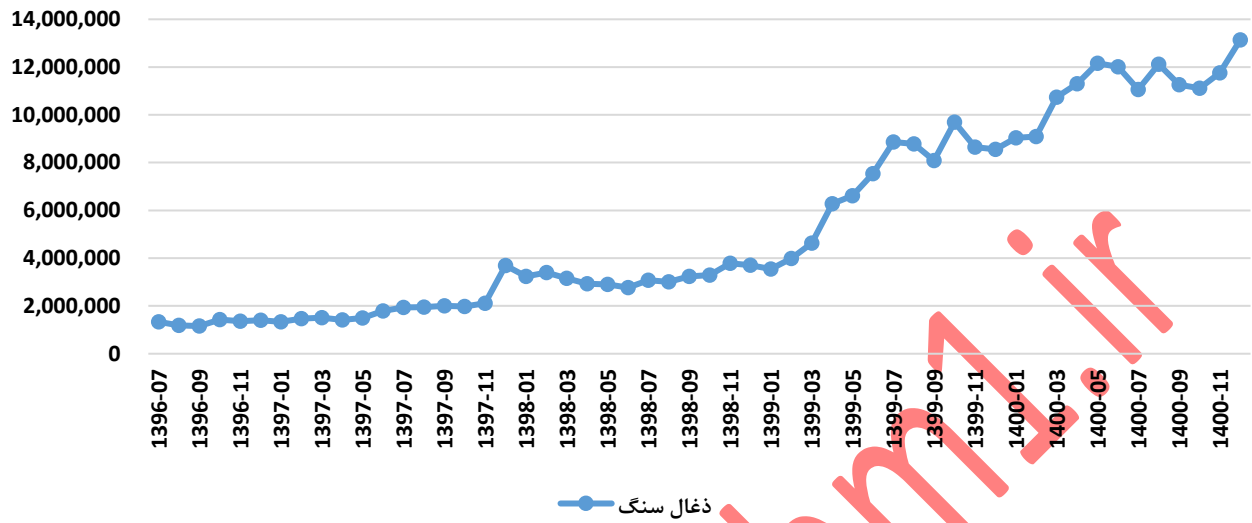


فروش ماهانه تجمعی کتبیس - تن



نرخ فروش

نرخ فروش محصولات اصلی کتبس - ریال برتن

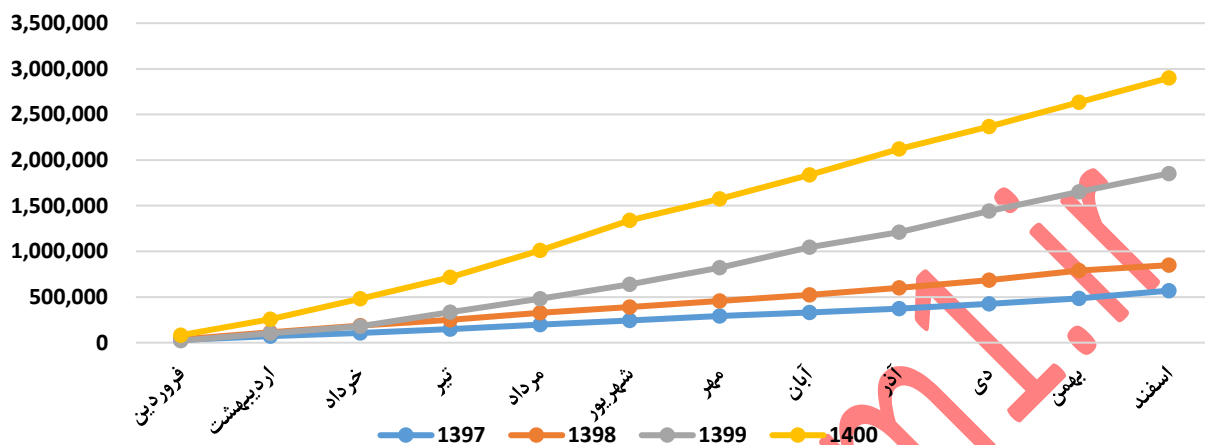


مبلغ فروش:

مبلغ فروش ماهانه کتبس - میلیون ریال



مبلغ فروش ماهانه تجمعی کتبس-میلیون ریال



www.betasahm.ir

## عملکرد سالانه

## تولید

کارشناسی	۱۴۰۰	۱۳۹۹	دوازده ماهه منتهی به ۱۲/۱۳۹۸	
			مقدار تولید	ذغال سنگ
۱۴۰۱	۲۶۰,۰۰۰	۲۶۰,۰۰۰	۲۴۲,۰۴۴	۲۵۲,۷۴۰
	۲۶۰,۰۰۰	۲۶۰,۰۰۰	۲۴۲,۰۴۴	۲۵۲,۷۴۰

## فروش

کارشناسی	۱۴۰۰	۱۳۹۹	دوازده ماهه منتهی به ۱۲/۱۳۹۸	
			مقدار فروش	ذغال سنگ
۱۴۰۱	۲۶۰,۰۰۰	۲۵۴,۸۴۴	۲۴۴,۶۴۱	۲۶۱,۴۵۹
	۲۶۰,۰۰۰	۲۵۴,۸۴۴	۲۴۴,۶۴۱	۲۶۱,۴۵۹

## نرخ فروش

کارشناسی	۱۴۰۰	۱۳۹۹	دوازده ماهه منتهی به ۱۲/۱۳۹۸	
			نرخ فروش	ذغال سنگ
۱۴۰۱	۱۳,۵۰۷,۷۱۷	۱۱,۳۷۸,۷۳۸	۷,۵۷۳,۵۸۳	۳,۲۵۰,۸۱۲
	۱۳,۵۰۷,۷۱۷	۱۱,۳۷۸,۷۳۸	۷,۵۷۳,۵۸۳	۳,۲۵۰,۸۱۲

مبلغ فروش:

کارشناسی	۱۴۰۰	۱۳۹۹	دوازده ماهه منتهی به ۱۲/۱۳۹۸	مبلغ فروش
۳,۵۱۲,۰۰۶	۲,۸۹۹,۸۰۳	۱,۸۵۲,۸۰۹	۸۴۹,۹۵۴	ذغال سنگ
۳,۵۱۲,۰۰۶	۲,۸۹۹,۸۰۳	۱,۸۵۲,۸۰۹	۸۴۹,۹۵۴	

www.betasahm1.ir

بها

کارشناسی ۱۴۰۱	۱۴۰۰	۱۳۹۹	دوازده ماهه منتهی به ۱۲/۱۳۹۸	بهای تمام شده
*	*	*	*	مواد مستقیم مصرفی
۱۹۹,۷۹۸	۱۶۶,۴۹۸	۳۵۴,۰۲۶	۱۹۰,۸۰۰	دستمزد مستقیم تولید
۱,۳۰۶,۴۴۷	۹۸۰,۰۷۳	۴۲۰,۳۳۶	۳۴۸,۰۸۶	سربار تولید
۱,۵۰۶,۲۴۴	۱,۱۴۶,۵۷۱	۷۷۴,۳۶۲	۵۳۸,۸۸۶	جمع

www.betasahm.ir

## پیش بینی صورت سود و زیان

کارشناسی	دوره مالی		۱۲ ماهه	منتهی به
۱۴۰۱	۱۴۰۰	۱۳۹۹	۱۲/۱۳۹۸	
۳,۵۱۲,۰۰۶	۲,۸۹۹,۸۰۳	۱,۸۵۲,۸۰۹	۸۴۹,۹۵۴	فروش
(۱,۵۰۶,۲۴۴)	(۱,۱۳۳,۷۳۶)	(۷۸۰,۳۳۸)	(۵۵۱,۰۱۶)	بهای تمام شده کالای فروش رفته
۲,۰۰۵,۷۶۲	۱,۷۶۶,۰۶۷	۱,۰۷۲,۴۷۱	۲۹۸,۹۳۸	سود (زیان) ناخالص
(۱۲۰,۸۸۳)	(۱۰۳,۵۴۹)	(۶۷,۳۲۵)	(۴۱,۵۹۵)	هزینه های عمومی, اداری و تشکیلاتی
۱,۸۸۴,۸۷۹	۱,۶۶۲,۵۱۸	۱,۰۰۵,۱۴۶	۲۵۷,۳۴۳	سود (زیان) عملیاتی
۰	۰	(۳۴۰)	(۷,۹۱۴)	هزینه های مالی
۹,۷۷۲	۴۱,۹۰۸	۸۲,۰۳۸	۱۳,۰۲۵	خالص سایر درآمدها و هزینه های غیر عملیاتی
۱,۸۹۴,۶۵۱	۱,۷۰۴,۴۲۶	۱,۰۸۶,۸۴۴	۲۶۲,۴۵۴	سود (زیان) خالص عملیات در حال تداوم قبل از مالیات
(۳۷۸,۹۳۰)	(۳۳۲,۹۹۲)	۰	۰	مالیات
۱,۵۱۵,۷۲۱	۱,۳۷۱,۴۳۴	۱,۰۸۶,۸۴۴	۲۶۲,۴۵۴	سود (زیان) خالص
۱,۹۳۱	۱,۷۴۷	۵,۸۷۵	۱,۴۱۹	سود هر سهم پس از کسر مالیات
۷۸۵,۰۰۰	۷۸۵,۰۰۰	۱۸۵,۰۰۰	۱۸۵,۰۰۰	سرمایه
۱,۹۳۱	۱,۷۴۷	۱,۳۸۵	۳۳۴	سود هر سهم بر اساس آخرین سرمایه
۵۷٪	۶۱٪	۵۸٪	۳۵٪	حاشیه سود ناخالص
۵۴٪	۵۷٪	۵۴٪	۳۰٪	حاشیه سود عملیاتی
۴۳٪	۴۷٪	۵۹٪	۳۱٪	حاشیه سود خالص



## تحلیل حساسیت

								۱,۴۰۱
۳۰۰,۰۰۰	۲۸۰,۰۰۰	۲۶۰,۰۰۰	۲۴۰,۰۰۰	۲۲۰,۰۰۰	۲۰۰,۰۰۰	۱۸۰,۰۰۰	۱۶۰,۰۰۰	۱,۹۳۱
۱,۶۷۰	۱,۶۲۸	۱,۵۸۶	۱,۵۴۳	۱,۵۰۱	۱,۴۵۹	۱,۴۱۷	۱,۳۷۴	۴۰۰
۱,۷۴۹	۱,۷۰۲	۱,۶۵۴	۱,۶۰۷	۱,۵۵۹	۱,۵۱۲	۱,۴۶۴	۱,۴۱۷	۴۵۰
۱,۸۲۹	۱,۷۷۶	۱,۷۲۳	۱,۶۷۰	۱,۶۱۷	۱,۵۶۵	۱,۵۱۲	۱,۴۵۹	۵۰۰
۱,۹۰۸	۱,۸۵۰	۱,۷۹۲	۱,۷۳۴	۱,۶۷۵	۱,۶۱۷	۱,۵۵۹	۱,۵۰۱	۵۵۰
۱,۹۸۷	۱,۹۲۴	۱,۸۶۰	۱,۷۹۷	۱,۷۳۴	۱,۶۷۰	۱,۶۰۷	۱,۵۴۳	۶۰۰
۲,۰۶۷	۱,۹۹۸	۱,۹۲۹	۱,۸۶۰	۱,۷۹۲	۱,۷۲۳	۱,۶۵۴	۱,۵۸۶	۶۵۰

## مفروضات

کارشناسی ۱۴۰۱	مفروضات
۲۵۱,۶۰۲	دلار
۶۷۳	بیلت CIS
۱۵۷,۴۷۵,۴۰۳	شمش فخور
۱۳,۵۰۷,۷۱۷	نرخ زغال سنگ داخلی
۸.۶٪	نسبت نرخ زغال سنگ داخلی به شمش فخور
۲۰٪	نرخ رشد دستمزد
۲۵٪	نرخ تورم