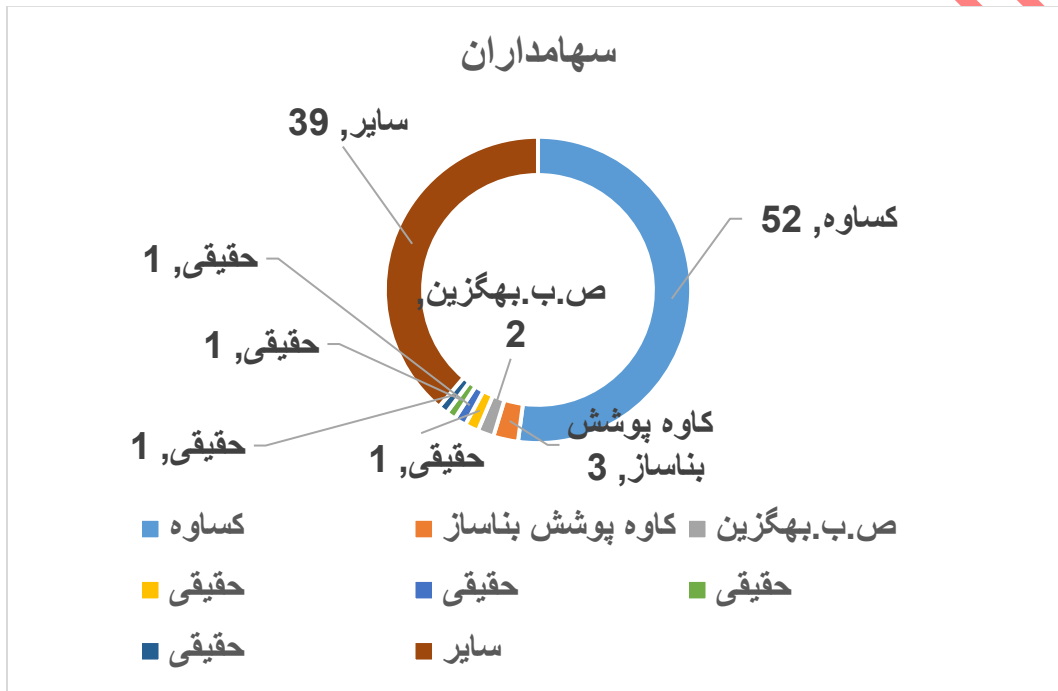


تحلیل بنیادی شرکت کاشی پارس (کپارس)

معرفی:

شرکت کاشی پارس یکی از اولین کارخانجات تولید کننده کاشی دیواری (دوپخت) در ایران می باشد که در سال ۱۳۵۲ تاسیس شده و در سال ۱۳۵۶ مورد بهره برداری قرار گرفته است.

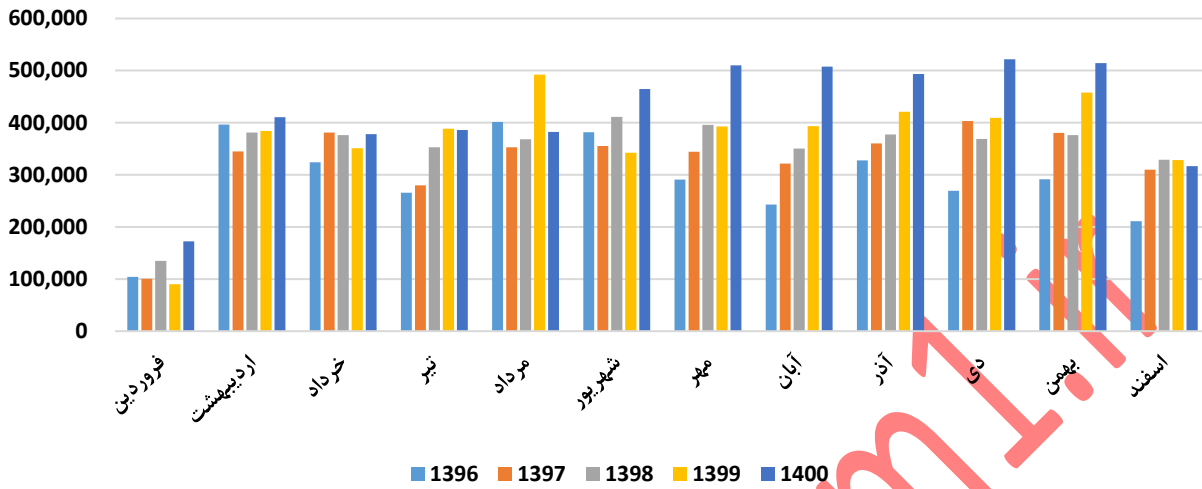
سهامداران



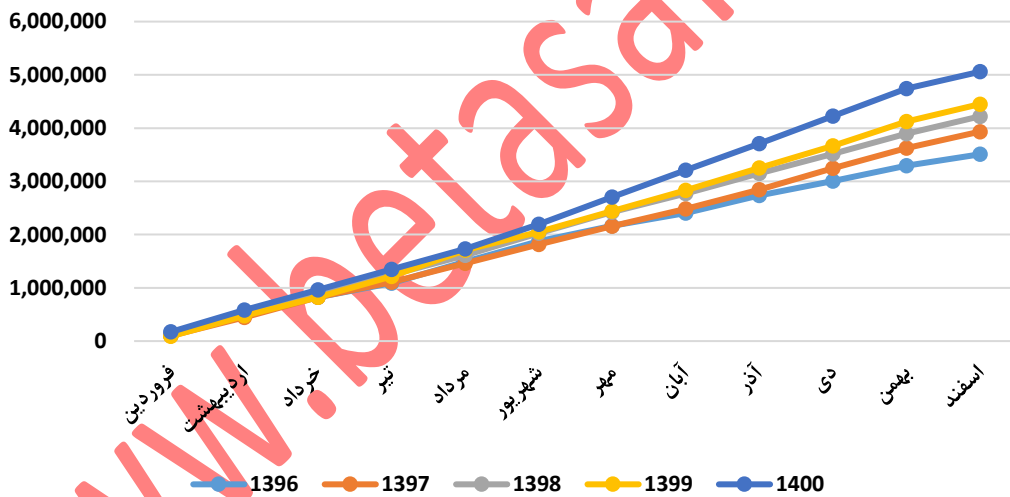
تولید و فروش ماهانه:

WWW.BETASAHM.IR

تولید ماهانه کپارس-مترمربع



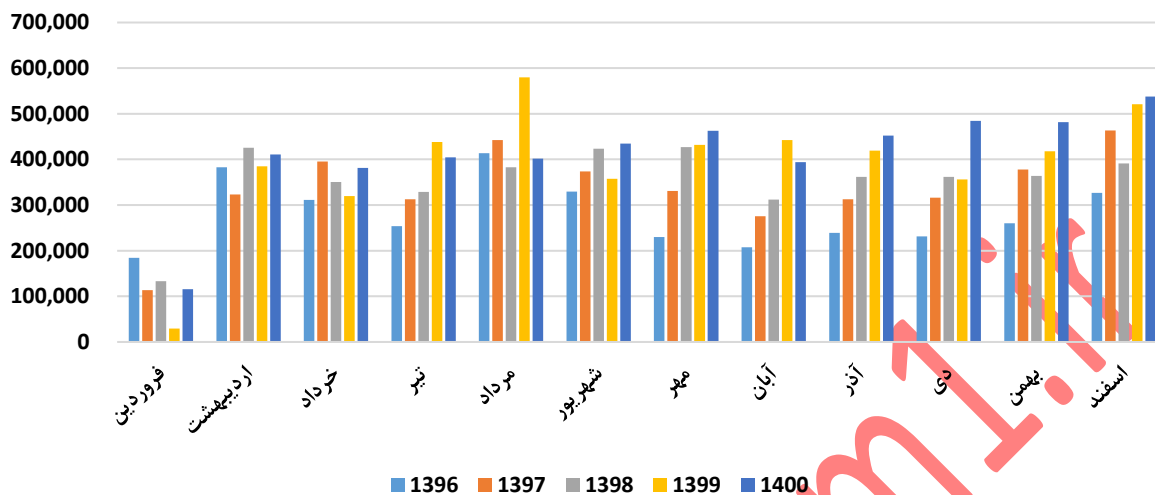
تولید ماهانه تجمعی کپارس-مترمربع



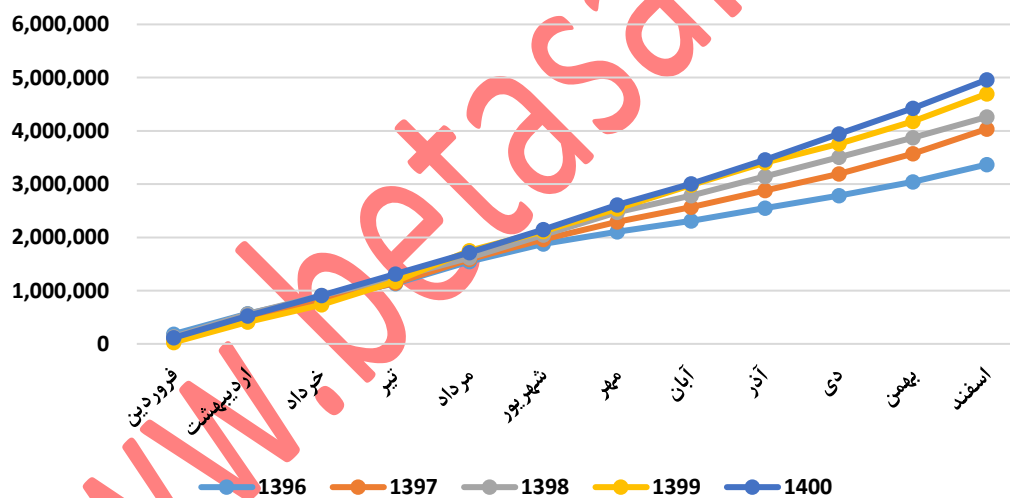
تولید شرکت در سال جاری بهتر از سال های گذشته بوده است.

فروش ماهانه:

فروش ماهانه کیارس-مترمربع



فروش ماهانه تجمعی کیارس-مترمربع

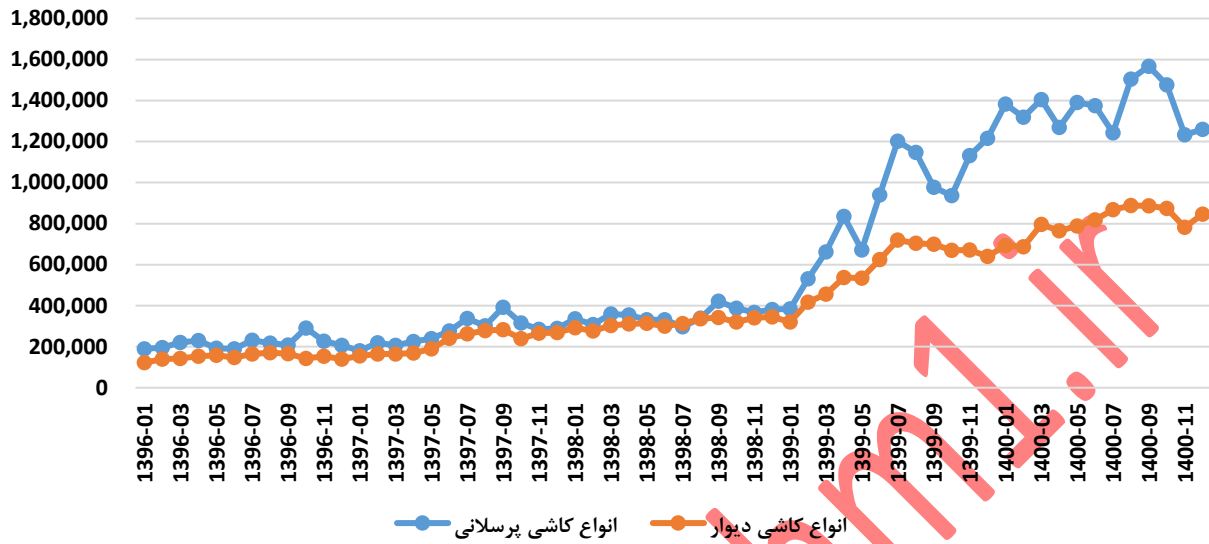


فروش مقداری نیز به تبع رشد تولید افزایش داشته است.

نرخ فروش:

نرخ فروش تحت تاثیر بهای تمام شده و قیمت رقبا و همچنین کیفیت محصولات تعیین میگردد که مانند اکثر کالا با تورم موجود در سال های گذشته روند صعودی داشته است.

نرخ فروش ۲ محصول اصلی کپارس - ریال بر متر مربع

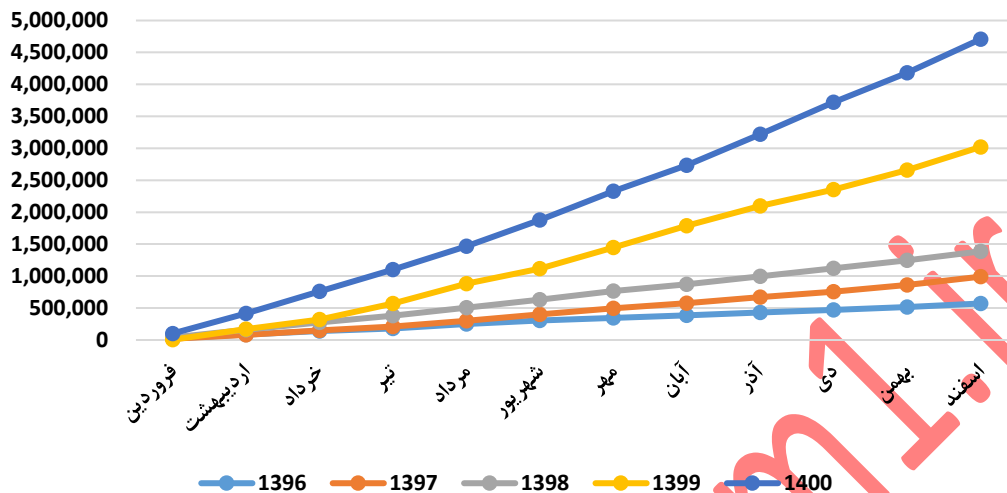


مبلغ فروش:

مبلغ فروش ماهانه کپارس - میلیون ریال



مبلغ فروش ماهانه تجمعی کپارس - میلیون ریال



فروش ۱۲ ماهه ۵۶ درصد بیشتر از سال گذشته بوده است.

www.betasahm.ir

عملکرد سالانه

تولید

مقدار تولید	واحد	دوازده ماهه منتهی به ۱۲/۱۳۹۷	دوازده ماهه منتهی به ۱۲/۱۳۹۸	دوازده ماهه منتهی به ۱۲/۱۳۹۹	۱۲ ماهه منتهی به ۱۲/۱۴۰۰	۱۲ ماهه منتهی به ۱۲/۱۴۰۱
انواع کاشی دیوار	متر مربع	۲,۶۱۵,۸۹۱	۳,۰۳۱,۹۹۶	۳,۲۲۶,۶۷۵	۳,۲۳۰,۱۰۲	۳,۷۰۰,۰۰۰
انواع کاشی پرسلانی	متر مربع	۱,۳۲۸,۳۶۶	۱,۲۳۰,۳۱۷	۱,۳۴۹,۵۵۴	۱,۸۴۵,۶۹۱	۲,۳۰۹,۵۵۴
محصولات خریداری شده	متر مربع	۱,۲۷۳	۰	۲۶,۵۱۹	۷,۵۰۰	۳۰,۰۰۰
جمع کل تولید(دیوار و پرسلانی)	متر مربع	۳,۹۴۴,۲۵۷	۴,۲۶۲,۳۱۳	۴,۵۷۶,۲۲۹	۵,۰۷۵,۷۹۳	۶,۰۰۹,۵۵۴

فروش:

مقدار فروش	دوازده ماهه منتهی به ۱۲/۱۳۹۷	دوازده ماهه منتهی به ۱۲/۱۳۹۸	دوازده ماهه منتهی به ۱۲/۱۳۹۹	۱۲ ماهه منتهی به ۱۲/۱۴۰۰	۱۲ ماهه منتهی به ۱۲/۱۴۰۱	
انواع کاشی دیوار	متر مربع	۱,۵۰۲,۰۷۴	۱,۴۵۶,۲۵۶	۱,۵۸۸,۵۷۷	۱,۴۹۶,۹۲۰	۱,۷۴۹,۸۱۲
انواع کاشی پرسلانی	متر مربع	۷۹۱,۷۹۰	۷۲۵,۴۶۹	۷۳۹,۵۳۵	۱,۰۲۰,۹۳۵	۱,۲۹۳,۹۰۸
محصولات خریداری شده	متر مربع	۱۵۵	۱۵۵	۸۰,۷۸۴	۱۴,۴۲۲	۲۸,۵۳۷
داخلی		۲,۲۹۳,۸۶۴	۲,۱۸۱,۸۸۰	۲,۴۰۸,۸۹۶	۲,۵۳۲,۲۷۷	۳,۰۷۲,۲۵۷
انواع کاشی دیوار	متر مربع	۱,۱۵۰,۵۷۰	۱,۴۵۰,۳۰۹	۱,۷۸۳,۲۴۷	۱,۹۷۷,۱۹۵	۱,۹۶۴,۲۴۰
انواع کاشی پرسلانی	متر مربع	۶۴۷,۸۱۲	۵۸۴,۵۷۰	۵۸۶,۸۲۶	۷۸۱,۵۴۹	۱,۰۲۶,۷۲۵
محصولات خریداری شده	متر مربع	۰	۰	۴,۱۳۹	۳۶۲	۱,۴۶۲
صادراتی		۱,۷۹۸,۳۸۲	۲,۰۳۴,۸۷۹	۲,۳۷۴,۲۱۲	۲,۷۵۹,۱۰۶	۲,۹۹۲,۴۲۷
کل		۴,۰۹۲,۲۴۶	۳,۹۹۷,۱۴۸	۴,۷۷۹,۴۰۴	۵,۲۸۵,۶۸۶	۶,۰۶۴,۶۸۳

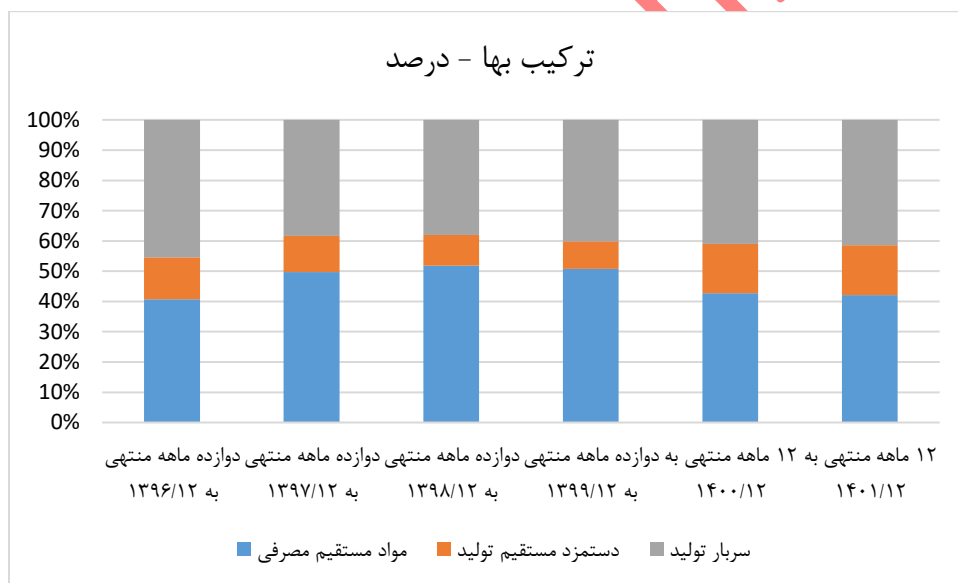
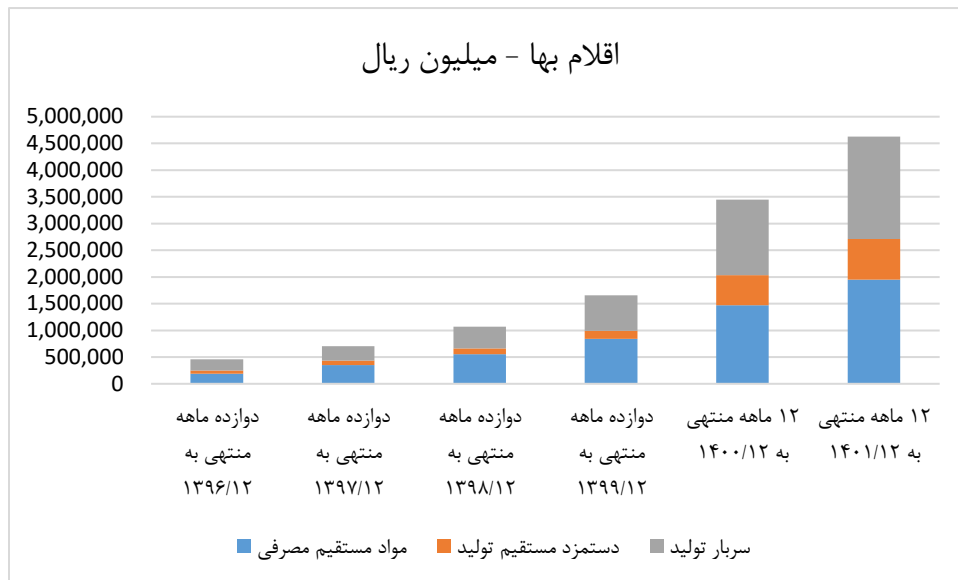
نرخ فروش:

نرخ فروش	دوازده ماهه منتهی به ۱۲/۱۳۹۷	دوازده ماهه منتهی به ۱۲/۱۳۹۸	دوازده ماهه منتهی به ۱۲/۱۳۹۹	۱۲ ماهه منتهی به ۱۲/۱۴۰۰	۱۲ ماهه منتهی به ۱۲/۱۴۰۱
انواع کاشی دیوار	۲۴۸,۴۸۶	۳۶۴,۶۶۹	۵۶۲,۴۲۷	۸۶۵,۱۲۸	۹۶۲,۸۷۴
انواع کاشی پرسلانی	۲۹۹,۳۳۶	۳۹۳,۵۴۴	۸۵۴,۱۴۹	۱,۵۸۶,۴۶۹	۱,۸۸۶,۵۲۶
محصولات خریداری شده		۸۸۳,۸۷۱	۱۲۳,۴۹۰	۶۷۷,۷۸۹	۷۸۵,۸۶۸
انواع کاشی دیوار	۱۹۷,۴۵۴	۳۱۷,۳۳۵	۶۴۸,۳۶۹	۷۴۸,۲۶۴	۷۹۳,۹۸۱
انواع کاشی پرسلانی	۲۴۵,۰۰۲	۳۴۲,۳۱۱	۱,۰۱۲,۶۶۶	۱,۳۲۲,۰۵۳	۱,۵۷۱,۹۸۸
محصولات خریداری شده			۶۲۱,۴۰۶	۷۱۱,۰۴۰	۷۸۵,۸۶۸

مبلغ فروش:

مبلغ فروش	دوازده ماهه منتهی به ۱۲/۱۳۹۷	دوازده ماهه منتهی به ۱۲/۱۳۹۸	دوازده ماهه منتهی به ۱۲/۱۳۹۹	۱۲ ماهه منتهی به ۱۲/۱۴۰۰	۱۲ ماهه منتهی به ۱۲/۱۴۰۱
انواع کاشی دیوار	۳۷۳,۲۴۴	۵۳۱,۰۵۲	۸۹۳,۴۵۹	۱,۲۹۵,۰۲۷	۱,۶۸۴,۸۴۷
انواع کاشی پرسلانی	۲۳۷,۰۱۱	۲۸۵,۵۰۴	۶۳۱,۶۷۳	۱,۶۱۹,۶۸۲	۲,۴۴۰,۹۹۱
محصولات خریداری شده		۱۳۷	۹,۹۷۶	۹,۷۷۵	۲۲,۴۲۶
داخلی	۶۱۰,۲۵۵	۸۱۶,۶۹۳	۱,۵۳۵,۱۰۸	۲,۹۲۴,۴۸۵	۴,۱۴۸,۲۶۵
انواع کاشی دیوار	۲۲۷,۱۸۵	۴۶۰,۲۳۴	۱,۱۵۶,۳۰۲	۱,۴۷۹,۴۶۳	۱,۵۵۹,۵۷۰
انواع کاشی پرسلانی	۱۵۸,۷۱۵	۲۰۰,۱۰۵	۵۹۴,۲۵۹	۱,۰۳۳,۲۴۹	۱,۶۱۳,۹۹۸
محصولات خریداری شده		۰	۲,۵۷۲	۲۵۷	۱,۱۴۹
صادراتی	۳۸۵,۹۰۰	۶۶۰,۳۳۹	۱,۷۵۳,۰۳۳	۲,۵۱۲,۹۷۰	۳,۱۷۴,۷۱۷
کل	۹۹۶,۱۰۹	۱,۳۵۵,۰۸۹	۳,۰۱۲,۷۰۱	۵,۰۲۸,۷۳۰	۶,۷۳۱,۸۵۵

بها:



دوازده ماهه منتهی به ۱۲/۱۳۹۷	دوازده ماهه منتهی به ۱۲/۱۳۹۸	دوازده ماهه منتهی به ۱۲/۱۳۹۹	دوازده ماهه منتهی به ۱۲/۱۴۰۰	دوازده ماهه منتهی به ۱۲/۱۴۰۱	مقدار مصرف طی دوره
۴,۴۶۵,۶۹۰	۴,۷۷۰,۸۴۱	۵,۲۱۵,۳۲۵	۵,۹۸۱,۰۱۱	۶,۳۶۲,۷۱۴	مواد اولیه رنگ و لعاب
۳,۱۸۱,۰۶۶	۳,۶۳۱,۵۵۰	۵,۵۳۵,۱۶۴	۱,۳۹۲,۹۸۷	۱,۳۷۴,۴۸۱	مواد اولیه بسته بندی
۸۱,۳۷۰,۳۷۰	۹۶,۴۳۷,۵۵۱	۱۰۴,۲۰۷,۰۰۰	۱۲۰,۴۵۰,۷۰۸	۱۱۹,۳۳۵,۹۱۷	مواد اولیه بدنه
۸۸,۹۷۸,۳۰۶	۱۰۴,۸۹۹,۱۲۷	۱۱۵,۰۱۳,۸۷۳	۱۲۷,۸۰۹,۹۲۸	۱۲۶,۹۰۷,۹۲۳	

دوازده ماهه منتهی به ۱۲/۱۳۹۷	دوازده ماهه منتهی به ۱۲/۱۳۹۸	دوازده ماهه منتهی به ۱۲/۱۳۹۹	دوازده ماهه منتهی به ۱۲/۱۴۰۰	دوازده ماهه منتهی به ۱۲/۱۴۰۱	مبلغ مصرف طی دوره
۲۳۱,۸۷۰	۳۵۱,۴۳۴	۴۹۸,۹۷۹	۸۳۳,۲۳۸	۱,۱۰۰,۱۷۴	مواد اولیه رنگ و لعاب
۵۰,۵۵۵	۷۴,۴۱۷	۱۳۷,۳۳۰	۲۸۵,۸۱۵	۳۹۰,۶۶۳	مواد اولیه بسته بندی
۶۱,۶۸۸	۱۱۹,۹۲۹	۱۹۶,۴۱۴	۳۵۴,۱۸۲	۴۵۷,۵۹۲	مواد اولیه بدنه
۴,۲۴۴	۷,۷۲۲	۹,۰۹۷	۰	۰	مواد اولیه کمکی
۳۴۸,۳۵۷	۵۵۳,۵۰۲	۸۴۱,۸۲۰	۱,۴۷۳,۲۳۵	۱,۹۴۸,۴۲۸	

دوازده ماهه منتهی به ۱۲/۱۳۹۶	دوازده ماهه منتهی به ۱۲/۱۳۹۷	دوازده ماهه منتهی به ۱۲/۱۳۹۸	دوازده ماهه منتهی به ۱۲/۱۳۹۹	دوازده ماهه منتهی به ۱۲/۱۴۰۰	دوازده ماهه منتهی به ۱۲/۱۴۰۱	بهای تمام شده
۱۸۶,۱۷۷	۳۴۸,۳۵۷	۵۵۳,۵۰۲	۸۴۱,۸۲۰	۱,۴۷۳,۲۳۵	۱,۹۴۸,۴۲۸	مواد مستقیم مصرفی
۶۲,۹۶۵	۸۴,۲۸۸	۱۰۸,۵۶۸	۱۵۰,۶۹۴	۵۵۸,۸۴۱	۷۶۱,۸۶۱	دستمزد مستقیم تولید
۲۰۷,۷۱۹	۲۶۸,۸۲۳	۴۰۵,۶۷۷	۶۶۴,۶۳۵	۱,۴۱۳,۲۷۴	۱,۹۱۶,۱۹۱	سربار تولید
۴۵۶,۸۶۱	۷۰۱,۴۶۸	۱,۰۶۷,۷۴۷	۱,۶۵۷,۱۴۹	۳,۴۴۵,۳۵۰	۴,۶۲۶,۴۸۰	جمع

سود و زیان

دوره مالی	۱۲ ماهه منتهی به ۱۲/۱۳۹۸	۱۲ ماهه منتهی به ۱۲/۱۳۹۹	فصل چهارم منتهی به ۱۲//۱۴۰۰	۱۲ ماهه منتهی به ۱۲/۱۴۰۰	۱۲ ماهه منتهی به ۱۲/۱۴۰۱
فروش	۱,۳۵۵,۰۸۹	۳,۰۱۲,۷۰۱	۱,۸۰۸,۶۹۲	۵,۰۲۸,۷۳۰	۶,۷۳۱,۸۵۵
بهای تمام شده کالای فروش رفته	(۱,۰۲۹,۳۱۹)	(۱,۶۶۷,۷۰۷)	(۱,۲۴۹,۶۵۱)	(۳,۳۶۶,۰۹۴)	(۴,۶۲۷,۷۴۵)
سود (زیان) ناخالص	۳۲۵,۷۷۰	۱,۳۴۴,۹۹۴	۵۵۹,۰۴۱	۱,۶۶۲,۶۳۶	۲,۱۰۴,۱۱۱
هزینه های عمومی، اداری و تشکیلاتی	(۸۳,۷۰۱)	(۱۱۴,۵۳۶)	(۳۵,۸۱۰)	(۱۳۶,۱۷۸)	(۱۶۶,۹۳۳)
هزینه کاهش ارزش دریافتی ها (هزینه استثنایی)	۰	۰	۰	(۳۶,۱۷۳)	۰
خالص سایر درآمدها (هزینه ها) ی عملیاتی	۲۱,۰۰۲	(۶۷,۰۸۶)	۷,۷۴۶	(۹,۰۵۳)	۷,۳۳۵
سود (زیان) عملیاتی	۲۶۳,۰۷۱	۱,۱۶۳,۳۷۲	۵۳۰,۹۷۸	۱,۴۸۱,۲۳۳	۱,۹۴۴,۵۱۳
هزینه های مالی	(۱۹,۶۲۹)	(۳۰,۴۰۰)	(۱۲,۸۶۴)	(۶۳,۵۸۰)	(۵۱,۴۵۶)
خالص سایر درآمدها و هزینه های غیر عملیاتی	۲۸,۳۴۱	۱۶,۹۸۲	۱۱۲	۵۶,۵۳۶	۷۲۰
سود (زیان) خالص عملیات در حال تداوم قبل از مالیات	۲۷۱,۷۸۳	۱,۱۴۹,۹۵۴	۵۱۸,۲۲۶	۱,۴۷۴,۱۸۹	۱,۸۹۳,۷۷۷
مالیات	(۷۶,۶۰۵)	(۱۱۵,۱۱۳)	(۵۳,۲۵۱)	(۱۷۴,۷۵۱)	(۱۹۵,۳۵۱)
سود (زیان) خالص	۱۹۵,۱۷۸	۱,۰۳۴,۸۴۱	۴۶۴,۹۷۵	۱,۲۹۹,۴۳۸	۱,۶۹۸,۴۲۶
سود هر سهم پس از کسر مالیات	۱,۵۶۶	۸,۳۰۵	۲۸۴	۷۹۵	۱,۰۳۸
سرمایه	۱۲۴,۶۰۵	۱۲۴,۶۰۵	۱,۶۳۵,۴۷۱	۱,۶۳۵,۴۷۱	۱,۶۳۵,۴۷۱
سود هر سهم بر اساس آخرین سرمایه	۱۱۹	۶۳۳	۲۸۴	۷۹۵	۱,۰۳۸
حاشیه سود ناخالص	۲۴%	۴۵%	۳۱%	۳۳%	۳۱%
حاشیه سود عملیاتی	۱۹%	۳۹%	۲۹%	۲۹%	۲۹%
حاشیه سود خالص	۱۴%	۳۴%	۲۶%	۲۶%	۲۵%

تحلیل حساسیت

نرخ محصولات صادراتی

۱۴۰۱								
۱,۰۵۰,۰۰۰	۱,۰۰۰,۰۰۰	۹۵۰,۰۰۰	۹۰۰,۰۰۰	۸۵۰,۰۰۰	۸۰۰,۰۰۰	۷۵۰,۰۰۰	۷۰۰,۰۰۰	۱,۰۳۸
۱,۱۰۲	۱,۰۸۹	۱,۰۷۶	۱,۰۶۳	۱,۰۵۰	۱,۰۳۷	۱,۰۲۴	۱,۰۱۱	۱,۳۰۰,۰۰۰
۱,۱۱۶	۱,۱۰۳	۱,۰۹۰	۱,۰۷۶	۱,۰۶۳	۱,۰۵۰	۱,۰۳۷	۱,۰۲۴	۱,۴۰۰,۰۰۰
۱,۱۳۰	۱,۱۱۶	۱,۱۰۳	۱,۰۹۰	۱,۰۷۷	۱,۰۶۴	۱,۰۵۱	۱,۰۳۸	۱,۵۰۰,۰۰۰
۱,۱۴۳	۱,۱۳۰	۱,۱۱۷	۱,۱۰۴	۱,۰۹۱	۱,۰۷۸	۱,۰۶۵	۱,۰۵۲	۱,۶۰۰,۰۰۰
۱,۱۵۷	۱,۱۴۴	۱,۱۳۱	۱,۱۱۸	۱,۱۰۴	۱,۰۹۱	۱,۰۷۸	۱,۰۶۵	۱,۷۰۰,۰۰۰
۱,۱۷۱	۱,۱۵۸	۱,۱۴۵	۱,۱۳۱	۱,۱۱۸	۱,۱۰۵	۱,۰۹۲	۱,۰۷۹	۱,۸۰۰,۰۰۰
۱,۱۸۵	۱,۱۷۲	۱,۱۵۸	۱,۱۴۵	۱,۱۳۲	۱,۱۱۹	۱,۱۰۶	۱,۰۹۳	۱,۹۰۰,۰۰۰

www.betasahm.ir

مفروضات

مفروضات ۱۲ ماهه

منتهی به

۱۲/۱۴۰۱

۲۵۱,۶۰۲	نرخ دلار
۲۵٪	نرخ تورم
۲۵٪	نرخ رشد دستمزد
	نرخ رشد بها
۵۹۹,۵۷۰	انواع کاشی دیوار
۱,۰۳۴,۵۹۴	انواع کاشی پرسلانی
	نرخ فروش محصولات داخلی
۹۶۲,۸۷۴	انواع کاشی دیوار
۱,۸۸۶,۵۲۶	انواع کاشی پرسلانی
۷۸۵,۸۶۸	محصولات خریداری شده
	نرخ فروش محصولات صادراتی
۷۹۳,۹۸۱	انواع کاشی دیوار
۱,۵۷۱,۹۸۸	انواع کاشی پرسلانی