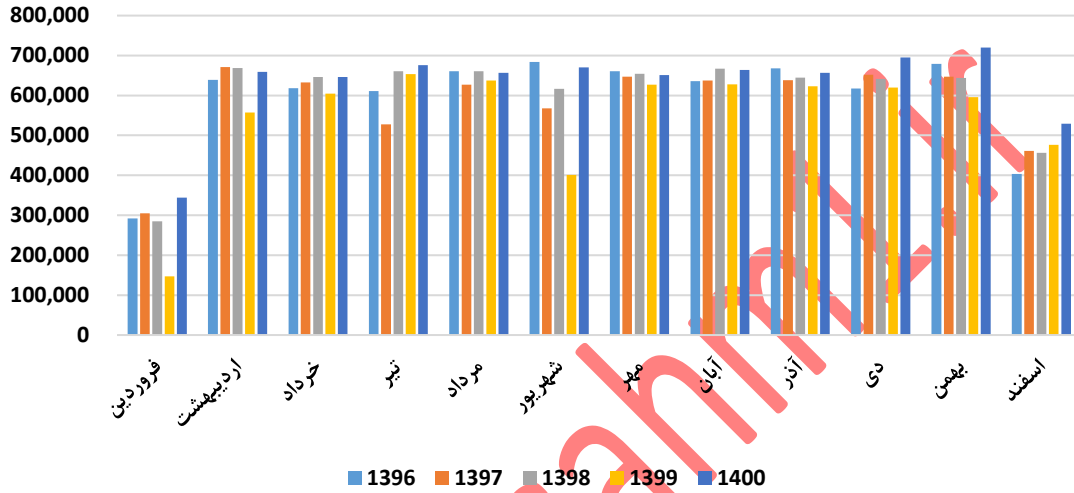


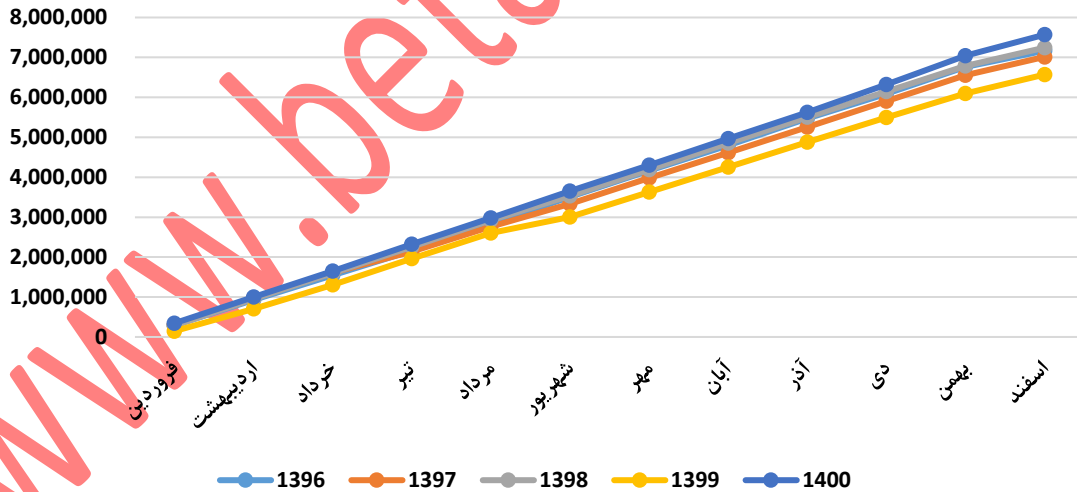
تحلیل بنیادی شرکت کاشی الوند (کلوند)

تولید و فروش ماهانه:

تولید ماهانه کلوند-مترمربع

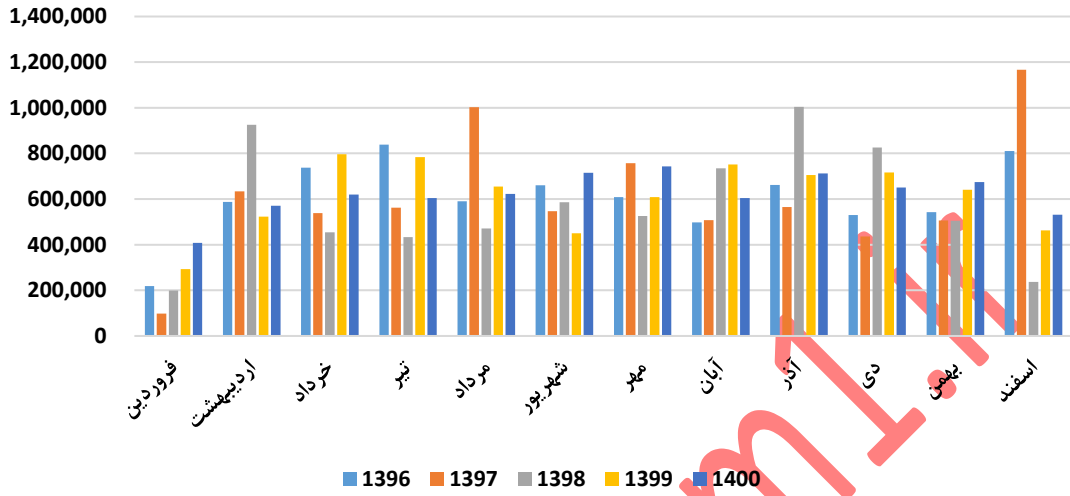


تولید ماهانه تجمعی کلوند-مترمربع

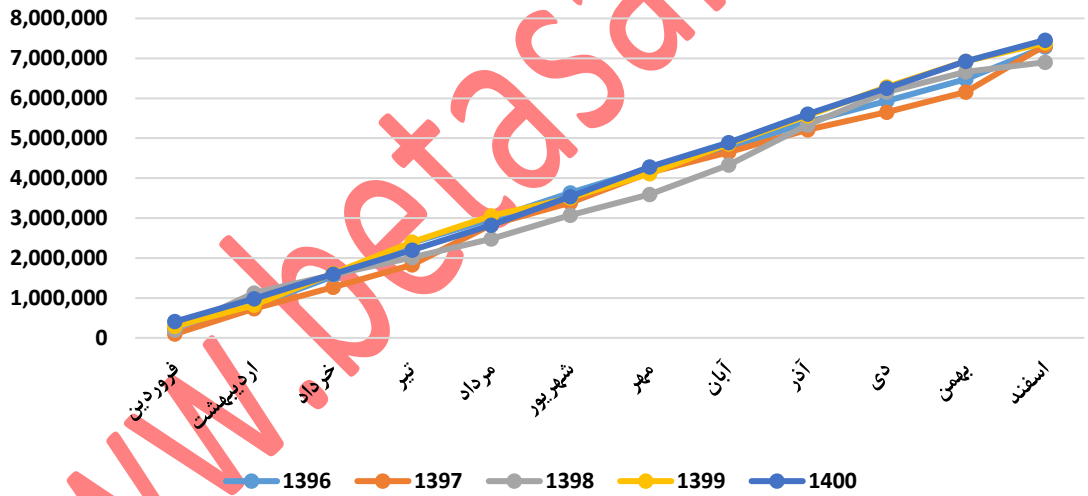


فروش ماهانه:

فروش ماهانه کلوند-مترمربع

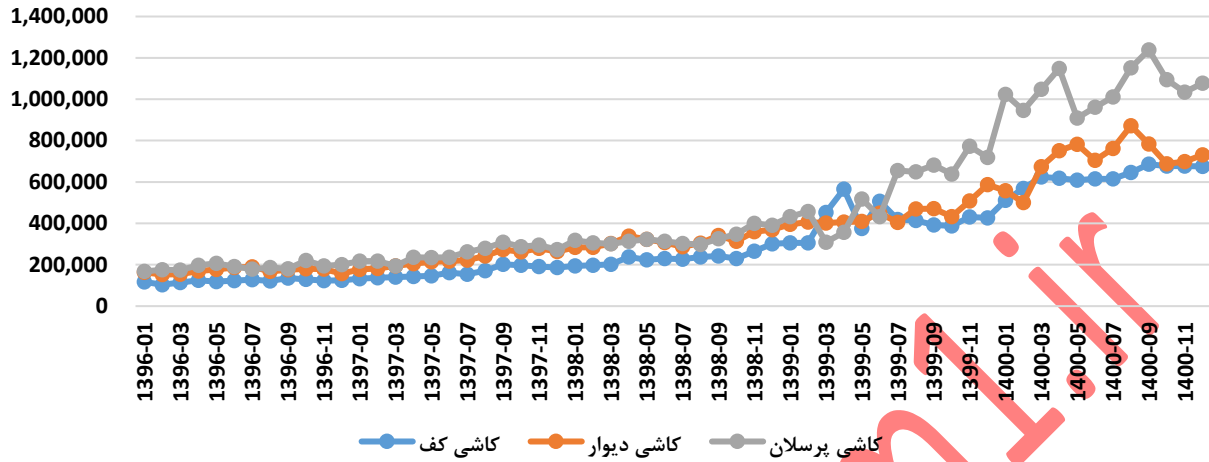


فروش ماهانه تجمعی کلوند-مترمربع



نرخ فروش:

نرخ فروش ماهانه ۳ محصول کلوند - ریال بر مترمربع

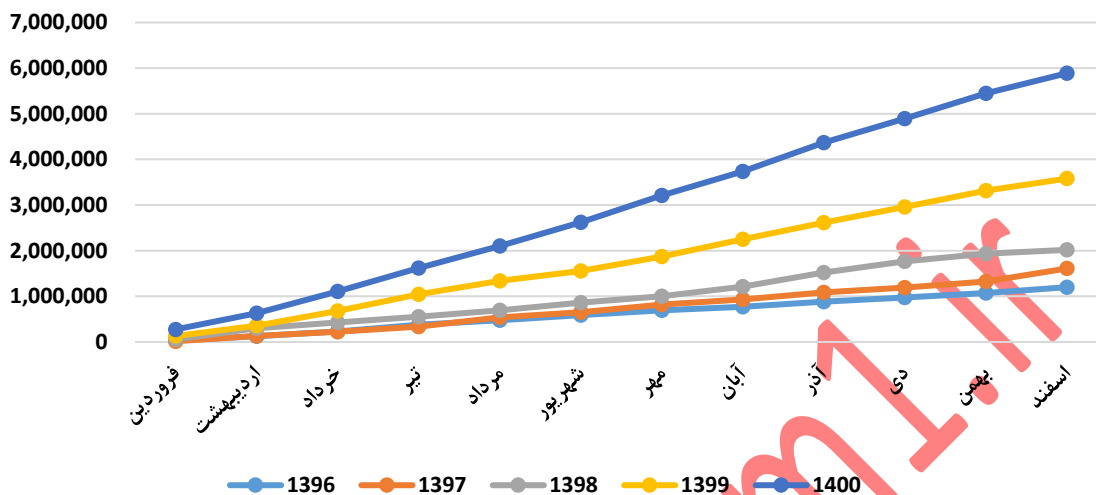


مبلغ فروش:

مبلغ فروش ماهانه کلوند - میلیون ریال



مبلغ فروش ماهانه تجمعی کلوند- میلیون ریال



www.betasahm.ir

تولید و فروش سالانه:

مقدار تولید	دوازده ماهه منتهی به ۱۲/۱۳۹۷	دوازده ماهه منتهی به ۱۲/۱۳۹۸	دوازده ماهه منتهی به ۱۲/۱۳۹۹	۱۲ ماهه منتهی به ۱۲/۱۴۰۰	۱۲ ماهه منتهی به ۱۲/۱۴۰۱
کاشی دیوار	۲,۴۹۳,۷۸۸	۲,۶۵۶,۱۰۰	۲,۴۱۱,۳۲۹	۲,۶۵۳,۴۲۳	۲,۴۱۱,۳۲۹
کاشی کف	۲,۳۳۲,۶۱۱	۲,۴۱۳,۱۵۰	۲,۲۹۴,۶۵۷	۲,۵۴۶,۱۹۶	۲,۶۲۴,۸۵۵
کاشی پرسلان	۲,۲۱۴,۹۴۵	۲,۱۷۵,۱۳۶	۲,۰۳۳,۲۳۶	۲,۲۶۵,۱۴۰	۲,۳۲۵,۸۱۶
سایر
	۷,۰۴۱,۳۴۴	۷,۲۴۴,۳۸۶	۶,۷۳۹,۲۲۲	۷,۴۶۴,۷۵۹	۷,۳۶۲,۰۰۰

فروش سالانه:

مقدار فروش	دوازده ماهه منتهی به ۱۲/۱۳۹۷	دوازده ماهه منتهی به ۱۲/۱۳۹۸	دوازده ماهه منتهی به ۱۲/۱۳۹۹	۱۲ ماهه منتهی به ۱۲/۱۴۰۰	۱۲ ماهه منتهی به ۱۲/۱۴۰۱
کاشی دیوار	۲,۴۰۶,۴۷۸	۲,۲۳۷,۴۹۷	۲,۶۵۰,۸۱۰	۲,۵۷۵,۸۳۲	۲,۰۳۳,۳۲۴
کاشی کف	۲,۲۵۲,۷۸۶	۲,۱۷۹,۳۳۸	۲,۴۵۸,۴۱۷	۲,۴۶۴,۳۹۲	۲,۴۱۱,۷۷۶
کاشی پرسلان	۲,۱۹۸,۳۰۱	۲,۰۱۴,۹۷۴	۲,۲۱۱,۷۰۵	۲,۱۴۹,۰۶۴	۱,۹۷۰,۴۸۳
سایر	۱۶,۰۲۶	۹,۴۲۵	۱,۰۶۵	۱۰۳	۱۰۳
داخلی	۶,۸۷۳,۵۹۱	۶,۴۴۱,۲۳۴	۷,۳۲۱,۹۹۷	۷,۱۸۹,۳۹۰	۶,۴۱۵,۶۸۶
کاشی دیوار	۱۰۰,۲۵۴	۱۹۹,۶۸۵	۱۳۵,۳۴۷	۵۱۶,۵۸۶	۳۹۵,۹۲۵
کاشی کف	۱۶۷,۵۳۵	۱۷۵,۳۸۶	۳۰,۱۷۰	۲۴۳,۹۷۷	۲۰۸,۴۹۰
کاشی پرسلان	۱۸۸,۴۷۵	۱۰۷,۹۳۱	۹۲,۷۳۰	۳۱۴,۰۳۵	۳۴۴,۶۹۳
سایر	۱,۳۹۳	۵,۲۵۰	۷۶۱	.	.
صادراتی	۴۵۷,۶۵۷	۴۸۸,۲۵۲	۲۵۹,۰۰۸	۱,۰۷۴,۵۹۸	۹۴۹,۱۰۹
برگشت از فروش	(۸,۶۱۱)	(۲۸,۰۰۲)	(۱۶,۹۴۲)	(۲۳,۳۸۰)	(۲۰,۶۵۰)
تخفیفات
کل	۷,۳۲۲,۶۳۷	۶,۹۰۱,۴۸۴	۷,۵۶۴,۰۶۳	۸,۲۴۰,۶۰۹	۷,۳۴۴,۱۴۵

نرخ فروش:

دوازده ماهه منتهی به ۱۲/۱۳۹۷	دوازده ماهه منتهی به ۱۲/۱۳۹۸	دوازده ماهه منتهی به ۱۲/۱۳۹۹	۱۲ ماهه منتهی به ۱۲/۱۴۰۰	۱۲ ماهه منتهی به ۱۲/۱۴۰۱	نرخ فروش
۲۳۱,۷۷۶	۳۰۹,۶۶۸	۴۲۸,۳۰۴	۷۴۶,۳۶۲	۱,۰۷۰,۵۳۲	کاشی دیوار / مترمربع / ریال
۱۶۴,۲۸۰	۲۳۰,۳۰۰	۳۸۶,۲۸۶	۶۴۴,۰۸۸	۷۳۷,۰۳۵	کاشی کف / مترمربع / ریال
۲۶۰,۷۱۰	۳۲۱,۸۲۸	۵۹۸,۸۶۰	۱,۰۸۷,۳۲۳	۱,۲۶۹,۲۹۶	کاشی پرسلان / مترمربع / ریال
۱,۲۳۹,۵۴۸	۱,۵۶۰,۰۰۰	۱,۹۷۲,۷۷۰	۴,۴۵۳,۸۵۰	۴,۹۵۸,۷۳۴	سایر / مترمربع / ریال
۲۳۷,۷۲۶	۳۷۰,۱۴۸	۷۲۷,۲۲۷	۷۹۷,۰۳۹	۹۷۰,۱۱۵	کاشی دیوار / مترمربع / ریال
۱۷۶,۴۷۱	۲۴۹,۴۵۰	۴۱۴,۴۱۸	۵۰۵,۰۱۲	۳۳۴,۳۶۹	کاشی کف / مترمربع / ریال
۱۸۹,۶۵۴	۳۹۱,۱۰۲	۷۰۸,۴۰۱	۱,۰۷۷,۳۶۲	۱,۳۹۰,۰۲۶	کاشی پرسلان / مترمربع / ریال

مبلغ فروش:

دوازده ماهه منتهی به ۱۲/۱۳۹۷	دوازده ماهه منتهی به ۱۲/۱۳۹۸	دوازده ماهه منتهی به ۱۲/۱۳۹۹	۱۲ ماهه منتهی به ۱۲/۱۴۰۰	۱۲ ماهه منتهی به ۱۲/۱۴۰۱	مبلغ فروش
۵۵۷,۷۶۵	۶۹۲,۸۸۲	۱,۱۳۵,۳۵۳	۱,۹۲۲,۵۰۴	۲,۱۷۶,۷۳۹	کاشی دیوار / میلیون ریال
۳۷۰,۰۸۸	۵۰۱,۹۰۱	۹۴۹,۶۵۳	۱,۵۸۷,۲۸۵	۱,۷۷۷,۵۶۳	کاشی کف / میلیون ریال
۵۷۳,۱۲۰	۶۴۸,۴۷۶	۱,۳۲۴,۵۰۱	۲,۳۳۶,۷۲۷	۲,۵۰۱,۱۲۶	کاشی پرسلان / میلیون ریال
۱۹,۸۶۵	۱۴,۷۰۳	۲,۱۰۱	۴۵۹	۵۱۱	سایر / میلیون ریال
۱,۵۲۰,۸۳۸	۱,۸۵۷,۹۶۲	۳,۴۱۱,۶۰۸	۵,۸۴۶,۹۷۵	۶,۴۵۵,۹۳۹	داخلی
۲۳,۸۳۳	۷۳,۹۱۳	۹۸,۴۲۸	۴۱۱,۷۴۰	۳۸۴,۰۹۳	کاشی دیوار / میلیون ریال
۲۹,۵۶۵	۴۳,۷۵۰	۱۲,۵۰۳	۱۲۳,۲۱۱	۶۹,۷۱۲	کاشی کف / میلیون ریال
۳۵,۷۴۵	۴۲,۲۱۲	۶۵,۶۹۰	۳۳۸,۳۲۹	۴۷۹,۱۳۳	کاشی پرسلان / میلیون ریال
۱,۶۲۰	۱۰,۱۲۶	۱,۸۵۱	۰	۰	سایر / میلیون ریال
۹۰,۷۶۳	۱۷۰,۰۰۱	۱۷۸,۴۷۲	۸۷۳,۲۸۰	۹۳۲,۹۳۹	صادراتی
۱,۶۰۹,۸۳۴	۲,۰۱۷,۹۷۲	۳,۵۸۰,۱۴۰	۶,۷۱۹,۳۴۵	۷,۳۸۸,۷۵۱	کل

به:

۱۲ ماهه منتهی به ۱۲/۱۴۰۱	۱۲ ماهه منتهی به ۱۲/۱۴۰۰	دوازده ماهه منتهی به ۱۲/۱۳۹۹	دوازده ماهه منتهی به ۱۲/۱۳۹۸	مبلغ مصرف طی دوره
				مواد اولیه وارداتی
۳۱۹,۸۳۱	۲۸۶,۰۰۲	۱۲۹,۳۶۹	۱۰۲,۳۹۹	پالت
				مواد اولیه داخلی
۴۴۰,۲۵۱	۴۰۶,۵۹۶	۱۹۸,۵۵۳	۱۰۴,۷۸۱	انواع کارتن
۱,۰۶۳,۹۸۸	۹۳۲,۹۸۱	۵۵۰,۳۰۸	۳۸۹,۱۸۳	لعب
۵۴۰,۵۴۴	۴۳۶,۹۹۷	۱۸۴,۵۶۱	۱۱۵,۵۵۱	انواع خاک
۱۳,۸۹۵	۷۸,۵۳۴	۵۰,۹۱۷	۳۸,۶۵۶	رنگ
۸۴۷,۷۳۱	۶۸۵,۷۲۸	۴۵۹,۳۱۴	۳۱۶,۰۳۰	سایر
۳,۲۲۶,۲۴۰	۲,۸۲۶,۸۳۹	۱,۵۷۳,۰۲۲	۱,۰۶۶,۶۰۰	

۱۲ ماهه منتهی به ۱۲/۱۴۰۱	۱۲ ماهه منتهی به ۱۲/۱۴۰۰	دوازده ماهه منتهی به ۱۲/۱۳۹۹	دوازده ماهه منتهی به ۱۲/۱۳۹۸	بهای تمام شده
۳,۲۲۶,۲۴۰	۲,۸۲۶,۸۳۹	۱,۵۷۳,۰۲۲	۱,۰۶۶,۶۰۰	مواد مستقیم مصرفی
۶۰۸,۲۴۹	۵۰۶,۸۷۴	۲۸۶,۶۷۷	۲۱۹,۸۶۴	دستمزد مستقیم تولید
۱,۴۴۵,۶۲۲	۱,۱۹۲,۷۶۹	۶۷۰,۳۸۸	۴۷۸,۷۳۵	سر بار تولید
۵,۲۸۰,۱۱۰	۴,۵۲۶,۴۸۲	۲,۵۳۰,۰۸۷	۱,۷۶۵,۱۹۹	جمع

سود و زیان

دوره مالی	۱۲ ماهه منتهی به ۱۲/۱۳۹۹	فصل چهارم منتهی به ۱۲/۱۴۰۰	۱۲ ماهه منتهی به ۱۲/۱۴۰۰	۱۲ ماهه منتهی به ۱۲/۱۴۰۱
فروش	۳,۵۸۰,۱۴۰	۲,۳۵۳,۴۰۲	۶,۷۱۹,۳۴۵	۷,۳۸۸,۷۵۱
بهای تمام شده کالای فروش رفته	(۲,۶۶۵,۴۰۴)	(۱,۶۶۲,۱۹۶)	(۴,۷۷۰,۴۷۶)	(۵,۲۷۳,۶۹۸)
سود (زیان) ناخالص	۹۱۴,۷۳۶	۶۹۱,۲۰۶	۱,۹۴۸,۸۶۹	۲,۱۱۵,۰۵۳
هزینه های عمومی، اداری و تشکیلاتی	(۹۶,۶۰۸)	(۵۸,۶۱۵)	(۱۶۲,۰۶۲)	(۱۹۶,۷۶۰)
خالص سایر درآمدها (هزینه ها) ی عملیاتی	۹۲,۵۳۵	۲۳,۱۸۷	۶۳,۹۰۵	۹۰,۷۳۱
سود (زیان) عملیاتی	۹۱۰,۶۶۳	۶۵۵,۷۷۹	۱,۸۵۰,۷۱۳	۲,۰۰۹,۰۲۵
هزینه های مالی	(۶۴,۱۲۵)	(۱۰,۷۸۲)	(۴۷,۲۴۹)	(۴۷,۲۲۰)
خالص سایر درآمدها و هزینه های غیر عملیاتی	۲۴,۰۰۳	۸۳۴	۳۶,۱۰۵	۳,۲۵۵
سود (زیان) خالص عملیات در حال تداوم قبل از مالیات	۸۷۰,۵۴۱	۶۴۵,۸۳۱	۱,۸۳۹,۵۶۹	۱,۹۶۵,۰۶۰
مالیات	(۷۷,۷۰۳)	(۱۰۹,۲۴۶)	(۳۰۰,۲۴۴)	(۳۴۱,۴۲۸)
سود (زیان) خالص عملیات در حال تداوم	۷۹۲,۸۳۸	۵۳۶,۵۸۴	۱,۵۳۹,۳۲۴	۱,۶۲۳,۶۳۱
سود (زیان) عملیات متوقف شده پس از اثر مالیاتی	۰	۰	۰	۰
سود (زیان) خالص	۷۹۲,۸۳۸	۵۳۶,۵۸۴	۱,۵۳۹,۳۲۴	۱,۶۲۳,۶۳۱
سود هر سهم پس از کسر مالیات	۱,۹۸۲	۱,۳۴۱	۳,۸۴۸	۴,۰۵۹
سرمایه	۴۰۰,۰۰۰	۴۰۰,۰۰۰	۴۰۰,۰۰۰	۴۰۰,۰۰۰
سود هر سهم بر اساس آخرین سرمایه	۱,۹۸۲	۱,۳۴۱	۳,۸۴۸	۴,۰۵۹
حاشیه سود ناخالص	۲۶%	۲۹%	۲۹%	۲۹%
حاشیه سود عملیاتی	۲۵%	۲۸%	۲۸%	۲۷%
حاشیه سود خالص	۲۲%	۲۳%	۲۳%	۲۲%

مفروضات	۱۲ ماهه منتهی به ۱۲/۱۳۹۷	۱۲ ماهه منتهی به ۱۲/۱۳۹۸	۱۲ ماهه منتهی به ۱۲/۱۳۹۹	فصل چهارم منتهی به ۱۲/۱۴۰۰	۱۲ ماهه منتهی به ۱۲/۱۴۰۰	۱۲ ماهه منتهی به ۱۲/۱۴۰۱
نرخ دلار	۸۹,۷۸۴	۱۲۶,۴۸۸	۲۰۷,۲۹۹	۲۴۵,۰۰۰	۲۳۰,۴۹۱	۲۷۰,۰۰۰
نرخ تورم	۰%	۰%	۲۰%	۰%	۲۵%	۲۵%
نرخ رشد دستمزد	۰%	۰%	۲۰%	۰%	۲۰%	۲۰%
نرخ فروش محصولات داخلی						
کاشی دیوار	۲۳۱,۷۷۶	۳۰۹,۶۶۸	۴۲۸,۳۰۴	۸۲۰,۰۲۵	۱,۳۷۶,۷۰۷	۱,۵۷۴,۴۲۸
کاشی کف	۱۶۴,۲۸۰	۲۳۰,۳۰۰	۳۸۶,۲۸۶	۶۸۱,۰۵۹	۱,۰۹۱,۳۲۳	۸۷۴,۷۵۹
کاشی پرسلان	۲۶۰,۷۱۰	۳۲۱,۸۲۸	۵۹۸,۸۶۰	۱,۱۳۵,۷۷۱	۱,۸۶۰,۵۷۹	۱,۵۳۸,۰۱۱
سایر	۱,۲۳۹,۵۴۸	۱,۵۶۰,۰۰۰	۱,۹۷۲,۷۷۰	۴,۴۶۲,۶۹۳	۷,۳۱۰,۶۲۳	۶,۰۴۳,۱۸۲