

تحلیل بنیادی شرکت کاشی حافظ (کحافظ)

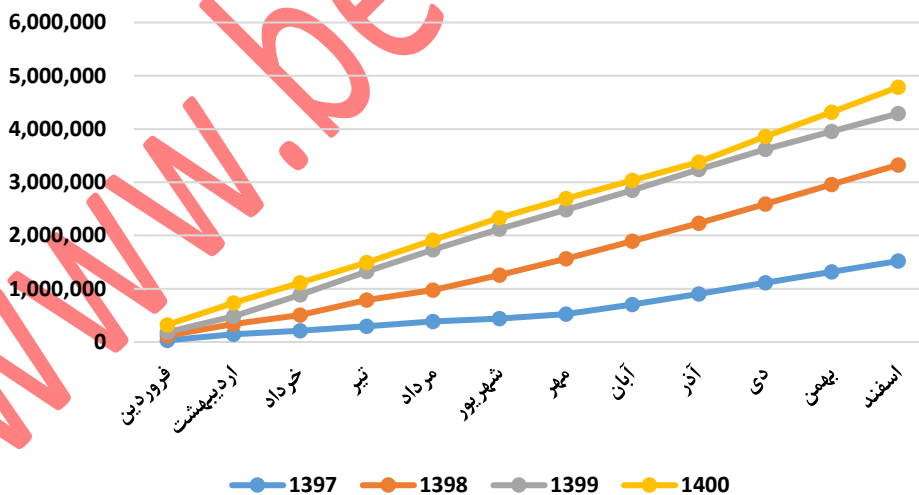
عملکرد ماهانه:

تولید:

تولید ماهانه کحافظ - مترمربع



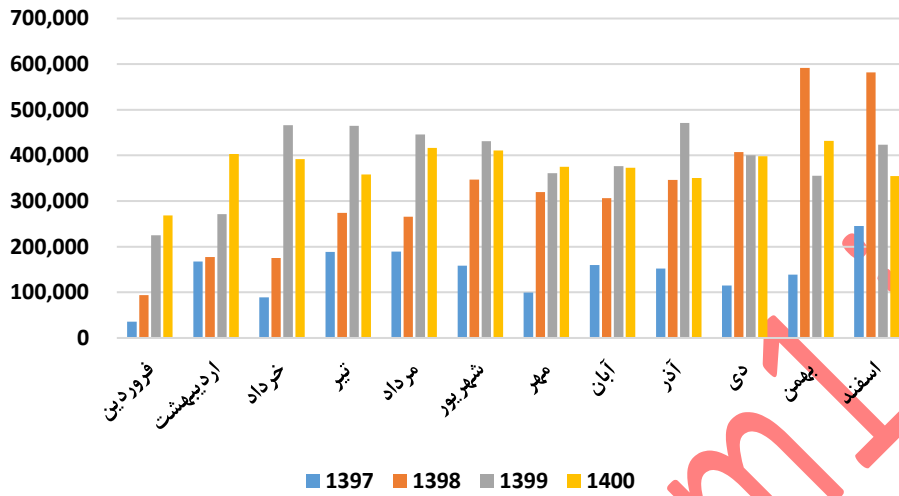
تولید ماهانه تجمعی کحافظ - مترمربع



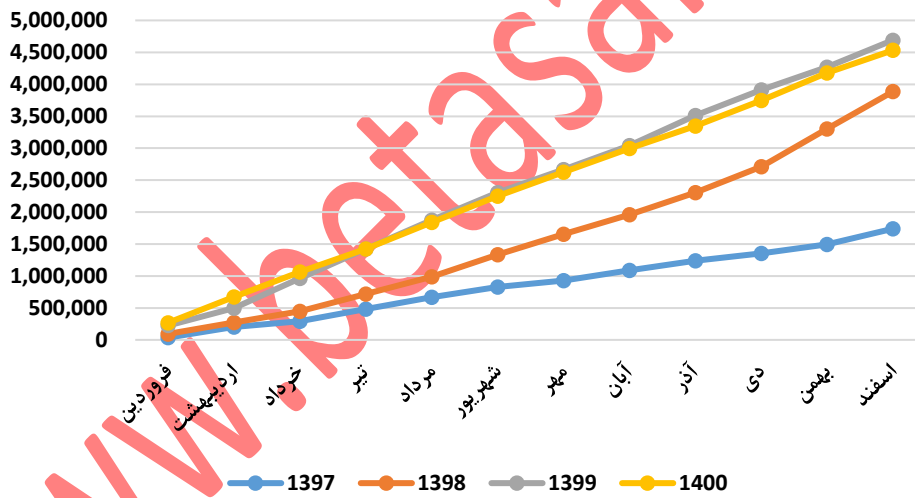
تولید شرکت با توجه به طرح های توسعه ای رشد داشته و پیش بینی میشود امسال نیز وضعیت تولید بهبود داشته باشد.

فروش

فروش ماهانه کحافظ - متر مربع

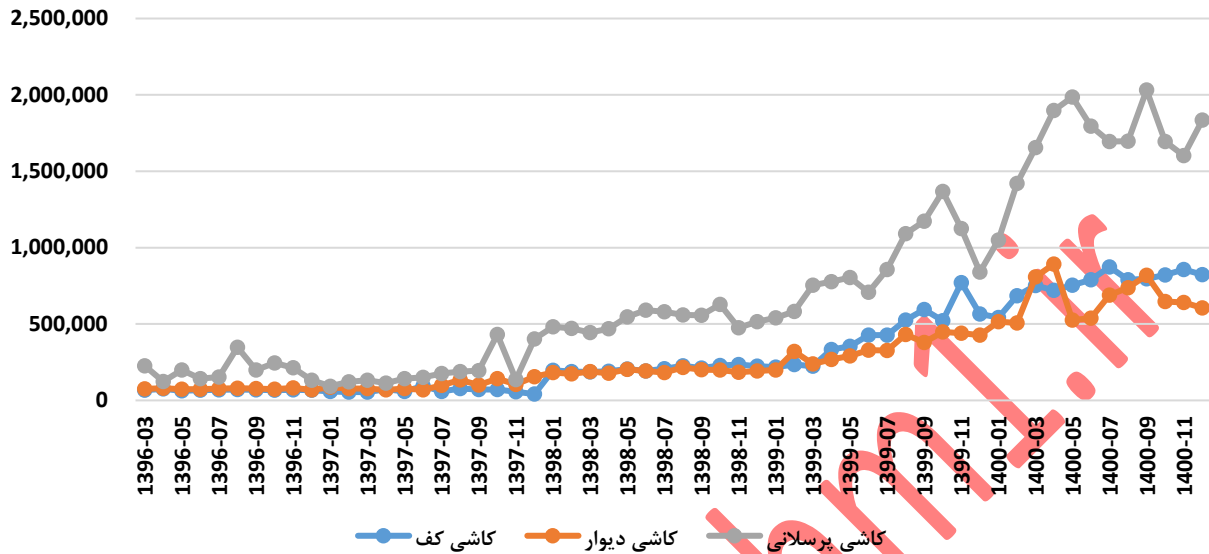


فروش ماهانه تجمعی کحافظ - مترمربع



نرخ فروش:

نرخ فروش سه محصول اصلی کحافظ - ریال بر مترمربع

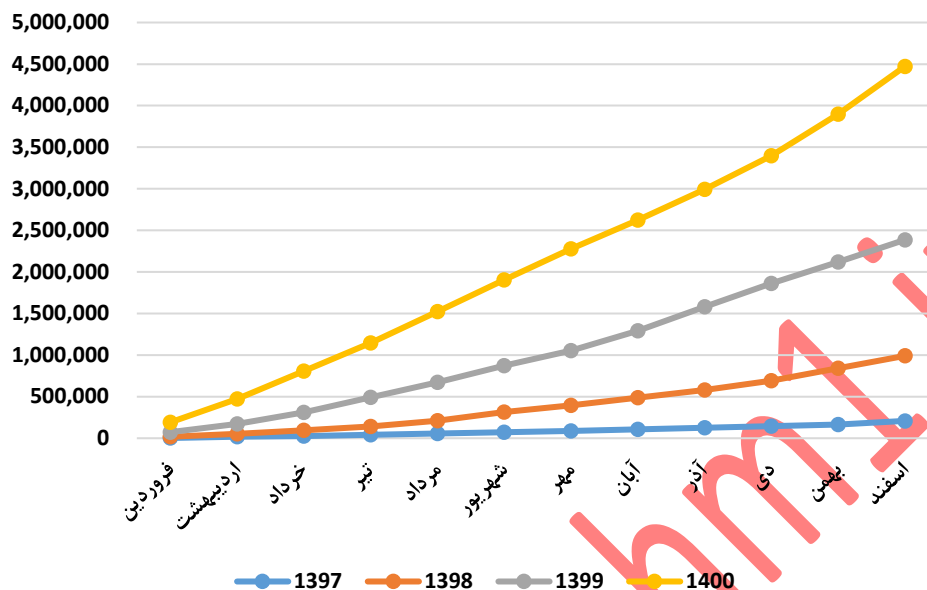


مبلغ فروش:

مبلغ فروش ماهانه کحافظ - میلیون ریال



مبلغ فروش ماهانه تجمعی کحافظ - میلیون ریال



www.betasahm.ir

عملکرد سالانه

تولید

مقدار تولید	دوازده ماهه منتهی به ۱۲/۱۳۹۷	دوازده ماهه منتهی به ۱۲/۱۳۹۸	دوازده ماهه منتهی به ۱۲/۱۳۹۹	۱۲ ماهه منتهی به ۱۲/۱۴۰۰	۱۲ ماهه منتهی به ۱۲/۱۴۰۱
کاشی پرسلانی	۱۳۴,۲۶۶	۶۱۴,۷۵۱	۱,۹۲۸,۶۷۳	۲,۱۷۶,۷۳۲	۵,۳۰۰,۰۰۰
کاشی دیوار	۴۴۱,۰۲۲	۱,۳۶۵,۷۵۹	۲,۶۲۶,۸۲۹	۱,۲۷۷,۳۲۴	۱,۵۰۰,۰۰۰
کاشی کف	۹۴۶,۹۵۴	۱,۳۴۶,۲۰۸	۱,۴۶۰,۶۳۹	۱,۷۵۸,۵۱۴	۱,۴۶۰,۶۳۹
جمع کل	۱,۵۲۲,۲۴۲	۳,۳۲۶,۷۱۸	۴,۲۹۰,۰۷۸	۵,۲۱۲,۵۷۰	۸,۲۶۰,۶۳۹

مقدار فروش

مقدار فروش	دوازده ماهه منتهی به ۱۲/۱۳۹۷	دوازده ماهه منتهی به ۱۲/۱۳۹۸	دوازده ماهه منتهی به ۱۲/۱۳۹۹	۱۲ ماهه منتهی به ۱۲/۱۴۰۰	۱۲ ماهه منتهی به ۱۲/۱۴۰۱
کاشی پرسلانی	۱۴۴,۳۶۵	۷۲۹,۴۵۹	۱,۳۸۴,۴۲۶	۲,۱۵۶,۹۷۸	۵,۲۰۵,۸۶۱
کاشی دیوار	۵۹۸,۸۲۰	۷۵۹,۴۰۴	۳۶۲,۹۲۰	۷۶۹,۰۵۶	۱,۳۰۲,۱۰۴
کاشی کف	۶۷۹,۹۷۲	۷۵۳,۵۵۹	۸۰۹,۵۴۸	۱,۰۶۶,۴۲۱	۸۱۰,۱۶۲
جمع فروش داخلی	۱,۴۲۳,۱۵۷	۲,۲۴۲,۴۲۲	۲,۵۵۶,۸۹۴	۴,۰۰۱,۰۰۳	۷,۳۱۸,۱۲۸
کاشی پرسلانی	۵,۲۰۸	۳۴,۲۹۵	۲۰,۹۸۶	۳۹,۰۹۶	۹۴,۱۳۸
کاشی دیوار	۱۷۱,۱۴۲	۹۲۶,۹۵۷	۱,۳۲۹,۴۷۷	۵۱۳,۱۴۶	۱۹۷,۵۶۷
کاشی کف	۱۴۵,۱۵۹	۷۱۴,۰۵۹	۷۸۱,۶۱۹	۷۱۵,۸۳۴	۶۴۹,۸۸۹
جمع فروش صادراتی	۳۲۱,۵۰۹	۱,۶۷۵,۳۱۱	۲,۱۳۲,۰۸۲	۱,۲۶۸,۰۷۷	۹۴۱,۵۹۵
جمع کل	۱,۷۳۹,۵۴۳	۳,۸۸۲,۴۵۵	۴,۴۶۱,۱۶۲	۵,۲۶۹,۰۸۰	۸,۲۵۹,۷۲۳

نرخ فروش:

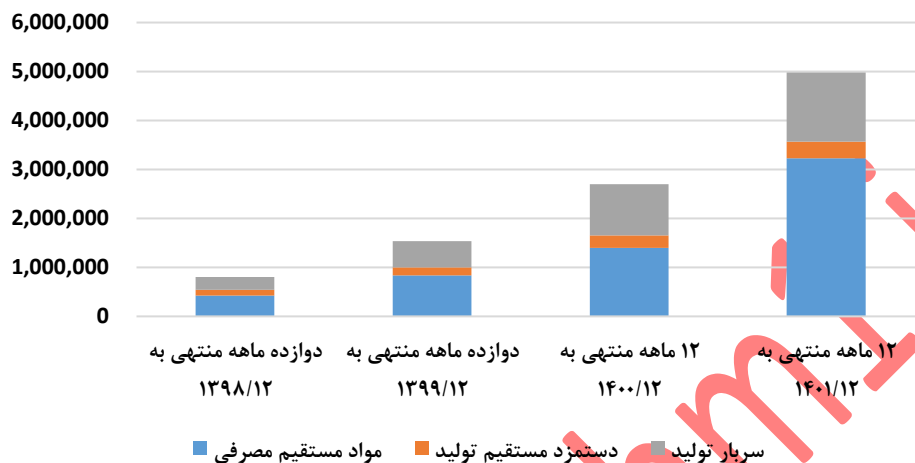
نرخ فروش	دوازده ماهه منتهی به ۱۲/۱۳۹۷	دوازده ماهه منتهی به ۱۲/۱۳۹۸	دوازده ماهه منتهی به ۱۲/۱۳۹۹	۱۲ ماهه منتهی به ۱۲/۱۴۰۰	۱۲ ماهه منتهی به ۱۲/۱۴۰۱
کاشی پرسلانی	۲۰۰,۷۹۰	۴۸۳,۴۳۶	۹۰۷,۴۸۲	۱,۲۰۲,۳۵۱	۱,۰۳۳,۱۱۰
کاشی دیوار	۷۵,۰۲۹	۱۶۷,۵۶۷	۳۲۲,۲۴۷	۷۱۲,۱۱۴	۱,۰۱۱,۲۲۹
کاشی کف	۱۱۲,۰۶۹	۱۸۹,۶۱۸	۴۲۴,۷۹۱	۴۷۹,۷۰۹	۵۴۹,۹۸۳
کاشی پرسلانی	۲۰۸,۷۱۷	۶۰۲,۶۲۴	۱,۰۵۶,۵۱۴	۸۰۶,۸۲۷	۵۵۶,۸۰۱
کاشی دیوار	۱۹۳,۰۲۱	۱۹۸,۸۶۱	۳۴۷,۰۴۸	۵۵۵,۴۳۴	۱,۰۶۲,۸۹۲
کاشی کف	۱۶۲,۸۸۳	۲۳۵,۲۵۱	۴۲۱,۲۰۱	۸۱۰,۶۰۰	۱,۹۲۸,۲۹۱

مبلغ فروش

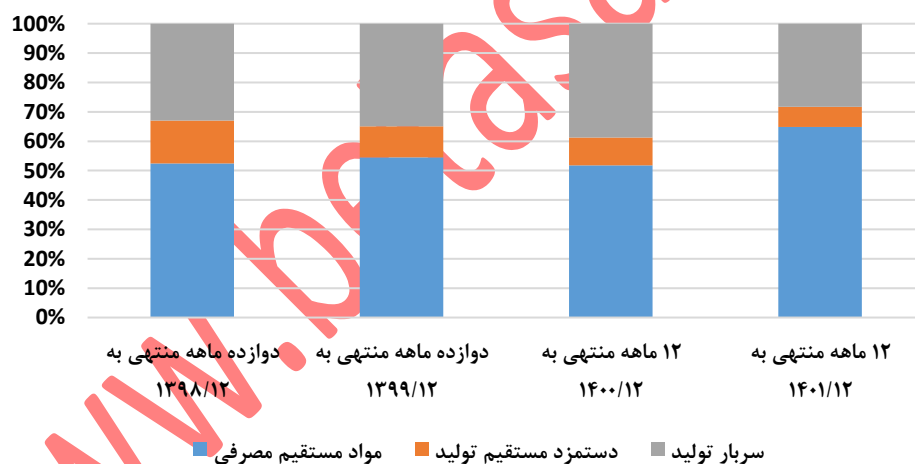
مبلغ فروش	دوازده ماهه منتهی به ۱۲/۱۳۹۷	دوازده ماهه منتهی به ۱۲/۱۳۹۸	دوازده ماهه منتهی به ۱۲/۱۳۹۹	۱۲ ماهه منتهی به ۱۲/۱۴۰۰	۱۲ ماهه منتهی به ۱۲/۱۴۰۱
کاشی پرسلانی	۲۸,۹۸۷	۳۵۲,۶۴۷	۱,۲۵۶,۳۴۱	۲,۵۹۳,۴۴۵	۵,۳۷۸,۲۲۷
کاشی دیوار	۴۴,۹۲۹	۱۳۷,۲۵۱	۱۱۶,۹۵۰	۵۴۷,۶۵۵	۱,۳۱۶,۷۲۶
کاشی کف	۷۶,۲۰۴	۱۴۲,۸۸۸	۳۴۳,۸۸۹	۵۱۱,۵۷۱	۴۴۵,۵۷۵
جمع فروش داخلی	۱۵۰,۱۲۰	۶۲۸,۹۵۷	۱,۷۱۷,۱۸۰	۳,۶۵۴,۲۳۴	۷,۱۴۰,۵۲۹
کاشی پرسلانی	۱,۰۸۷	۲۰,۶۶۷	۲۲,۱۷۲	۳۱,۵۴۴	۵۲,۴۱۶
کاشی دیوار	۳۳,۰۳۴	۱۸۴,۳۳۶	۴۶۱,۳۹۲	۲۸۵,۰۱۹	۲۰۹,۹۹۲
کاشی کف	۲۳,۶۴۴	۱۶۷,۹۸۳	۳۲۹,۲۱۹	۵۸۰,۲۵۵	۱,۲۵۳,۱۷۶
جمع فروش صادراتی	۵۷,۷۶۵	۳۷۲,۹۸۶	۸۱۲,۷۸۳	۸۹۶,۸۱۸	۱,۵۱۵,۵۸۴
جمع کل	۲۰۷,۳۹۷	۹۹۱,۳۳۸	۲,۳۴۶,۶۲۷	۴,۵۵۱,۰۵۲	۸,۶۵۶,۱۱۳

بها

اقلام بها - میلیون ریال



ترکیب بها - درصد



۱۲ ماهه منتهی به ۱۲/۱۴۰۱	۱۲ ماهه منتهی به ۱۲/۱۴۰۰	دوازده ماهه منتهی به ۱۲/۱۳۹۹	دوازده ماهه منتهی به ۱۲/۱۳۹۸	مقدار مصرف طی دوره	عدد	کارتن ها
۱۱,۲۳۶,۷۲۳	۴,۸۹۸,۶۴۸	۴,۱۹۶,۷۰۷	۳,۴۱۰,۱۶۴	تن	۳۴	رنگها
۴,۶۶۳	۲,۸۱۱	۲,۸۱۴	۱,۸۸۶,۰۴۰	تن	۳۴	لعابها
۳۳۰,۴۲۶	۱۰۹,۷۶۸	۱۴۱,۲۱۶	۸۱,۶۴۹,۰۳۲	تن	۳۴	خاکها
۲۶,۴۴۲	۳,۳۶۶,۱۶۳	۳,۷۸۵,۵۳۵	۱,۱۸۰,۳۳۱	تن	۳۴	سایر

۱۱,۵۹۸,۲۸۶	۸,۳۷۷,۴۰۹	۸,۱۲۶,۲۹۰	۸۸,۱۳۹,۵۵۰
------------	-----------	-----------	------------

مبلغ مصرف طی دوره	دوازده ماهه منتهی به ۱۲/۱۳۹۸	دوازده ماهه منتهی به ۱۲/۱۳۹۹	۱۲ ماهه منتهی به ۱۲/۱۴۰۰	۱۲ ماهه منتهی به ۱۲/۱۴۰۱
کارتن ها	۳۷,۴۵۰	۲۵,۴۲۷	۲۷۴,۸۲۰	۸۵۷,۲۴۵
رنگها	۲۹,۵۳۷	۴۵,۲۴۳	۷۲,۴۲۳	۷۱,۹۶۷
لعبها	۱۲۰,۲۵۵	۲۳۶,۸۰۶	۳۱۳,۹۵۲	۶۴۰,۳۹۶
خاکها	۱۱۴,۷۲۷	۲۳۱,۷۴۵	۳۷۳,۹۵۱	۱,۶۵۴,۷۰۴
سایر	۱۲۰,۷۲۳	۲۹۹,۳۱۲	۳۶۴,۱۸۳	۲,۲۳۹
	۴۲۲,۶۹۲	۸۳۸,۵۳۳	۱,۳۹۹,۳۲۹	۳,۲۲۶,۵۵۱

بهای تمام شده	دوازده ماهه منتهی به ۱۲/۱۳۹۸	دوازده ماهه منتهی به ۱۲/۱۳۹۹	۱۲ ماهه منتهی به ۱۲/۱۴۰۰	۱۲ ماهه منتهی به ۱۲/۱۴۰۱
مواد مستقیم مصرفی	۴۲۲,۶۹۲	۸۳۸,۵۳۳	۱,۳۹۹,۳۲۹	۳,۲۲۶,۵۵۱
دستمزد مستقیم تولید	۱۱۷,۵۳۰	۱۶۳,۶۱۰	۲۵۵,۸۰۵	۳۴۴,۴۹۹
سربار تولید	۲۶۴,۹۷۳	۵۳۷,۰۷۱	۱,۰۴۴,۴۸۲	۱,۴۰۶,۴۵۸
جمع	۸۰۵,۱۹۵	۱,۵۳۹,۲۱۴	۲,۶۹۹,۶۱۶	۴,۹۷۷,۵۰۸

صورت سود و زیان

دوره مالی	۱۲ ماهه منتهی به ۱۲/۱۳۹۸	۱۲ ماهه منتهی به ۱۲/۱۳۹۹	فصل چهارم منتهی به ۱۲/۱۴۰۰	۱۲ ماهه منتهی به ۱۲/۱۴۰۰	۱۲ ماهه منتهی به ۱۲/۱۴۰۱
فروش	۹۹۱,۳۳۸	۲,۳۴۶,۶۲۷	۱,۵۵۵,۹۵۵	۴,۵۵۱,۰۵۲	۸,۶۵۶,۱۱۳
بهای تمام شده کالای فروش رفته	(۹۱۱,۴۰۰)	(۱,۵۹۶,۱۹۶)	(۹۱۴,۲۶۴)	(۲,۶۹۹,۳۱۳)	(۴,۹۶۹,۸۷۷)
سود (زیان) ناخالص	۷۹,۹۳۸	۷۵۰,۴۳۱	۶۴۱,۶۹۲	۱,۸۵۱,۷۴۰	۳,۶۸۶,۲۳۶
هزینه های عمومی، اداری و تشکیلاتی	(۴۶,۷۹۳)	(۶۲,۴۵۸)	(۲۶,۷۲۰)	(۹۱,۲۲۷)	(۹۶,۰۲۶)
خالص سایر درآمدها (هزینه ها) ی عملیاتی	۳۳,۶۸۶	(۴۷,۰۹۷)	۰	۵,۴۷۲	۰
سود (زیان) عملیاتی	۶۶,۸۳۱	۶۴۰,۸۷۶	۶۱۴,۹۷۱	۱,۷۶۵,۹۸۴	۳,۵۹۰,۲۰۹
هزینه های مالی	(۲۱,۸۶۱)	(۲۰,۵۷۹)	(۱۸,۷۵۰)	(۴۴,۸۰۳)	(۷۵,۰۰۰)
خالص سایر درآمدها و هزینه های غیر عملیاتی	۳۸,۳۴۴	۱۶۹,۳۰۰	۲۷,۰۷۲	۴۳,۶۱۳	۹۸,۰۱۰
سود (زیان) خالص عملیات در حال تداوم قبل از مالیات	۸۳,۳۱۴	۷۸۹,۵۹۷	۶۲۳,۲۹۴	۱,۷۶۴,۷۹۵	۳,۶۱۳,۲۱۹
مالیات	(۱۵,۵۴۸)	(۸۵,۶۷۵)	(۱۰۲,۱۶۷)	(۲۶۵,۸۷۶)	(۴۴۸,۸۴۸)
سود (زیان) خالص	۶۷,۷۶۶	۷۰۳,۹۲۲	۵۲۱,۱۲۶	۱,۴۹۸,۹۱۸	۳,۱۶۴,۳۷۲
سود هر سهم پس از کسر مالیات	۴۶	۴۷۹	۱۰۱	۲۹۲	۶۱۶
سرمایه	۵,۱۴۱,۰۰۰	۵,۱۴۱,۰۰۰	۵,۱۴۱,۰۰۰	۵,۱۴۱,۰۰۰	۵,۱۴۱,۰۰۰
سود هر سهم بر اساس آخرین سرمایه	۱۳	۱۳۷	۱۰۱	۲۹۲	۶۱۶
حاشیه سود ناخالص	۸٪	۳۲٪	۴۱٪	۴۱٪	۴۳٪
حاشیه سود عملیاتی	۷٪	۲۷٪	۴۰٪	۳۹٪	۴۱٪
حاشیه سود خالص	۷٪	۳۰٪	۳۳٪	۳۳٪	۳۷٪

تحلیل حساسیت با توجه به نرخ دلار و نرخ فروش

۱۴۰۱								۶۱۶
۳۰۰,۰۰۰	۲۸۰,۰۰۰	۲۶۰,۰۰۰	۲۴۰,۰۰۰	۲۲۰,۰۰۰	۲۰۰,۰۰۰	۱۸۰,۰۰۰	۱۶۰,۰۰۰	
۳۰۰	۲۹۸	۲۹۶	۲۹۴	۲۹۲	۲۹۰	۲۸۸	۲۸۶	۶۲۰,۰۰۰
۳۲۰	۳۱۸	۳۱۵	۳۱۳	۳۱۱	۳۰۹	۳۰۷	۳۰۵	۶۴۰,۰۰۰
۳۳۹	۳۳۷	۳۳۵	۳۳۳	۳۳۱	۳۲۹	۳۲۶	۳۲۴	۶۶۰,۰۰۰
۳۵۸	۳۵۶	۳۵۴	۳۵۲	۳۵۰	۳۴۸	۳۴۶	۳۴۴	۶۸۰,۰۰۰
۳۷۸	۳۷۶	۳۷۳	۳۷۱	۳۶۹	۳۶۷	۳۶۵	۳۶۳	۷۰۰,۰۰۰
۳۹۷	۳۹۵	۳۹۳	۳۹۱	۳۸۹	۳۸۶	۳۸۴	۳۸۲	۷۲۰,۰۰۰
۴۱۶	۴۱۴	۴۱۲	۴۱۰	۴۰۸	۴۰۶	۴۰۴	۴۰۲	۷۴۰,۰۰۰

مفروضات

۱۲ ماهه منتهی به ۱۲/۱۴۰۱	مفروضات
۲۷۰,۰۰۰,۰۰۰	دلار
۲۵٪	نرخ رشد تورم
۲۰٪	نرخ رشد دستمزدها
۲۹۵,۸۴۷,۱۱	کاشی پرسلانی
۶۱۱,۸۱۹,۸۲	کاشی دیوار
۱,۷۰۱,۵۵۵,۵۳	کاشی کف

با توجه به برآورد سود ۶۱ تومانی کحافظ گزینه مناسبی ارزیابی میگردد.