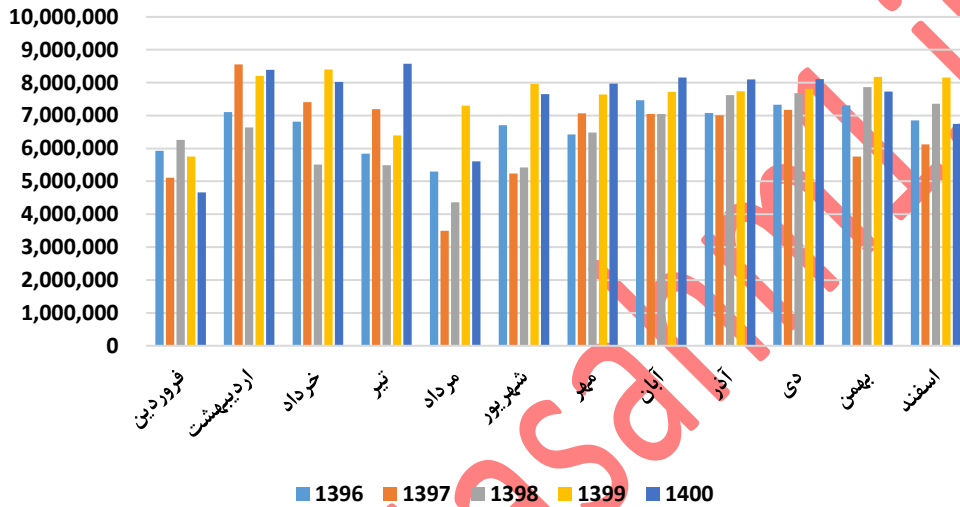


تحلیل بنیادی شرکت بارز (پکرمان)

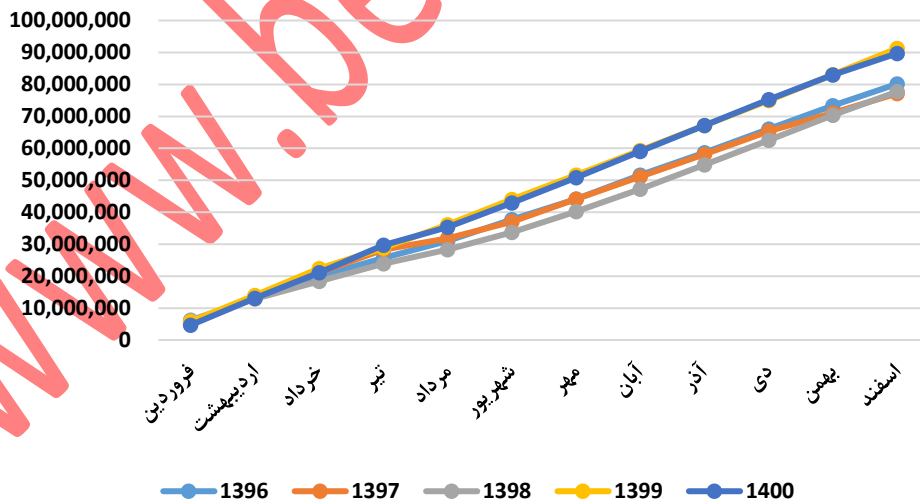
تولید و فروش ماهانه:

تولید مقداری

تولید ماهانه پکرمان - کیلوگرم

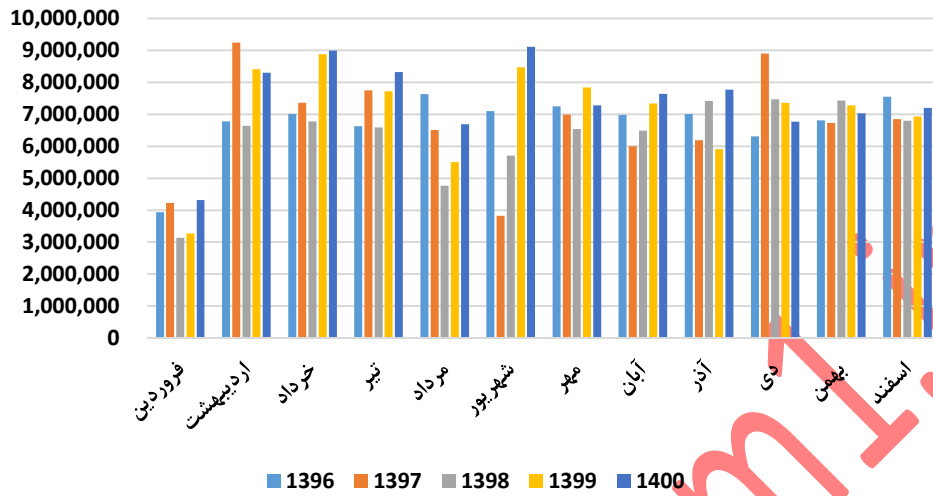


تولید ماهانه تجمعی پکرمان - کیلوگرم

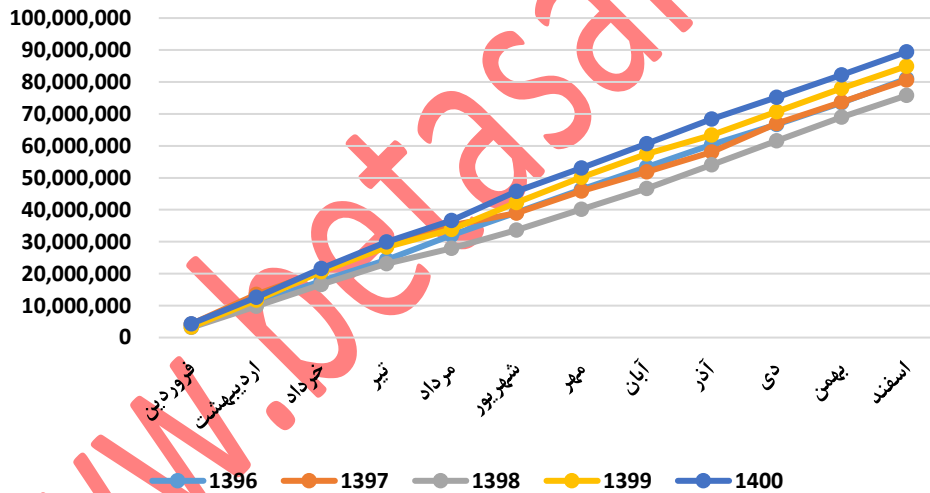


فروش مقداری

فروش ماهانه پکرمان - کیلوگرم

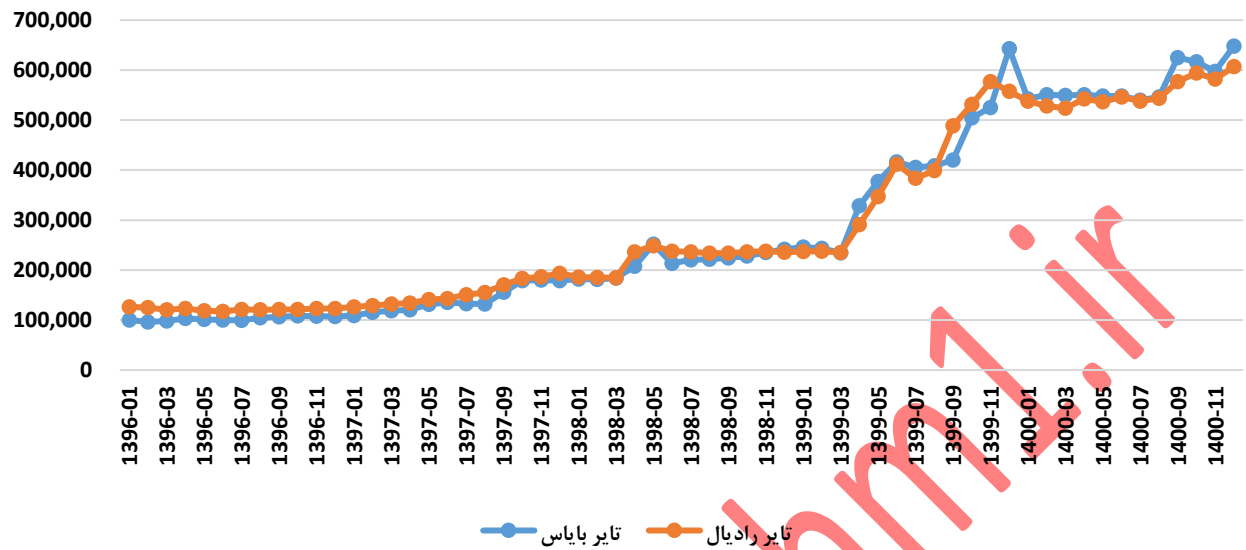


فروش ماهانه تجمعی پکرمان - کیلوگرم



نرخ فروش

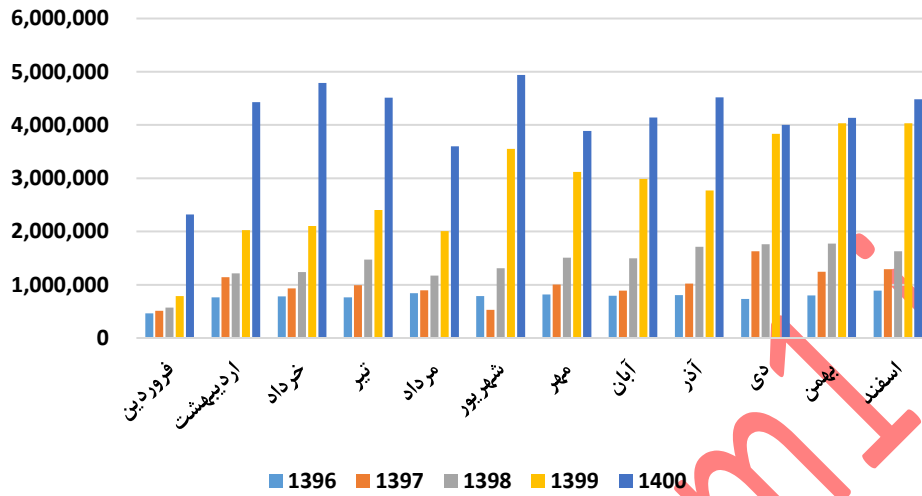
### نرخ فروش محصولات اصلی پکرمان - ریال بر کیلوگرم



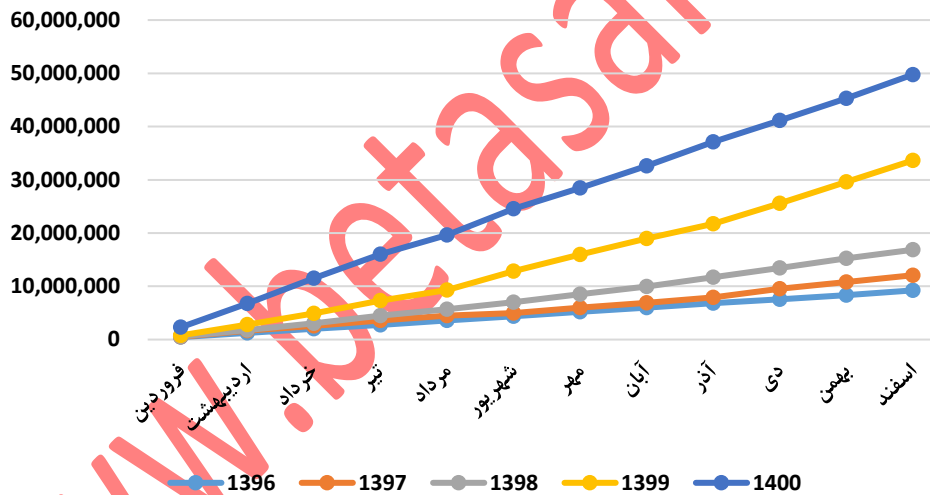
مبلغ فروش

www.betasahm.ir

مبلغ فروش ماهانه پکرمان - میلیون ریال



مبلغ فروش ماهانه تجمعی پکرمان - میلیون ریال



عملکرد سالانه

تولید

کارشناسی ۱۴۰۱	کارشناسی ۱۴۰۰	۱,۳۹۹	دوازده ماهه منتهی به ۱۲/۱۳۹۸	دوازده ماهه منتهی به ۱۲/۱۳۹۷	مقدار تولید
۱,۵۰۰,۰۰۰	۱,۵۹۵,۲۳۴	۱,۸۳۸,۵۵۳	۱,۵۷۴,۸۹۵	۱,۳۹۶,۶۹۳	نوار
۳,۰۰۰,۰۰۰	۳,۰۶۷,۱۲۶	۳,۴۸۲,۸۶۸	۲,۰۹۰,۷۲۲	۲,۳۸۰,۸۹۸	تیوب
۲۸,۰۰۰,۰۰۰	۲۹,۹۴۳,۸۱۰	۳۰,۹۳۲,۷۲۹	۲۵,۳۸۵,۳۰۷	۲۷,۳۲۱,۴۹۵	تایر بایاس
۵۰,۰۰۰,۰۰۰	۵۳,۱۴۳,۵۵۰	۵۵,۰۰۷,۸۹۲	۴۸,۶۹۳,۳۸۹	۴۶,۰۷۴,۶۰۵	تایر رادیال
۸۲,۵۰۰,۰۰۰	۸۷,۷۴۹,۷۲۰	۹۱,۲۶۲,۰۴۲	۷۷,۷۴۴,۳۱۳	۷۷,۱۷۳,۶۹۱	

مقدار فروش

کارشناسی ۱۴۰۱	کارشناسی ۱۴۰۰	۱,۳۹۹	دوازده ماهه منتهی به ۱۲/۱۳۹۸	دوازده ماهه منتهی به ۱۲/۱۳۹۷	مقدار فروش
۱,۵۰۰,۰۰۰	۱,۵۹۹,۱۷۹	۱,۶۰۳,۳۶۶	۱,۵۷۴,۸۹۵	۱,۳۳۲,۳۱۰	نوار
۳,۰۰۰,۰۰۰	۳,۰۱۸,۴۵۲	۳,۰۵۲,۳۷۸	۲,۰۹۰,۷۲۲	۲,۴۰۴,۳۵۷	تیوب
۲۸,۰۰۰,۰۰۰	۳۰,۲۴۰,۴۰۵	۲۷,۱۵۸,۳۳۳	۲۵,۳۸۵,۳۰۷	۲۷,۳۷۲,۱۲۸	تایر بایاس
۵۰,۰۰۰,۰۰۰	۵۴,۱۹۱,۱۳۴	۵۳,۱۳۹,۴۳۲	۴۸,۶۹۲,۲۸۹	۴۷,۱۴۳,۶۴۶	تایر رادیال
۸۲,۵۰۰,۰۰۰	۸۹,۰۴۹,۱۷۰	۸۴,۹۵۳,۵۰۹	۷۷,۷۴۳,۲۱۳	۷۸,۲۵۲,۴۴۱	جمع فروش داخلی

نرخ فروش

کارشناسی ۱۴۰۱	کارشناسی ۱۴۰۰	۱,۳۹۹	دوازده ماهه منتهی به ۱۲/۱۳۹۸	دوازده ماهه منتهی به ۱۲/۱۳۹۷	قیمت واحد
					نرخ فروش داخلی
۲۹۸,۲۲۸	۳۰۱,۸۵۲	۲۷۷,۴۸۳	۱۶۵,۹۹۶	۹۴,۱۸۹	نوار

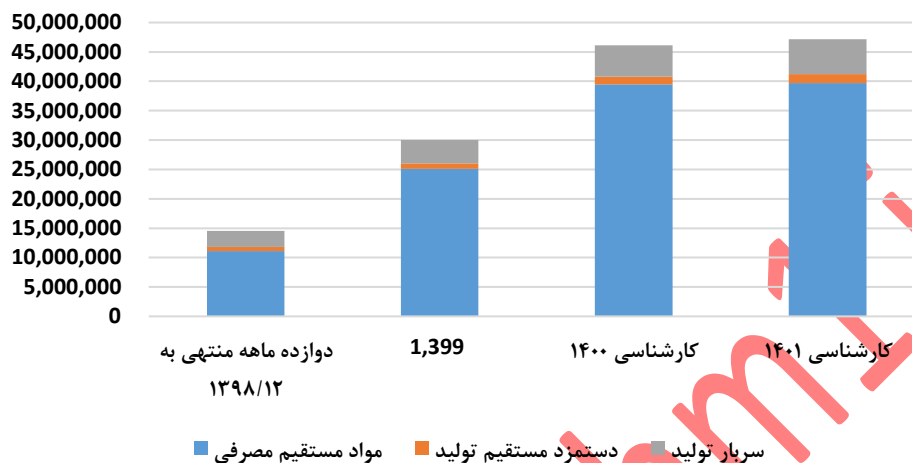
۶۶۹,۳۹۹	۵۷۴,۸۳۵	۵۱۲,۲۲۶	۲۷۵,۲۶۱	۱۸۱,۹۳۸	تیوب
۶۵۳,۴۲۴	۵۵۴,۹۲۱	۳۹۴,۴۴۰	۲۱۰,۹۲۴	۱۴۲,۹۵۸	تایر بایاس
۶۳۴,۵۹۸	۵۶۲,۰۲۹	۳۹۳,۷۶۳	۲۱۹,۱۱۹	۱۵۴,۵۲۶	تایر رادیال

## مبلغ فروش

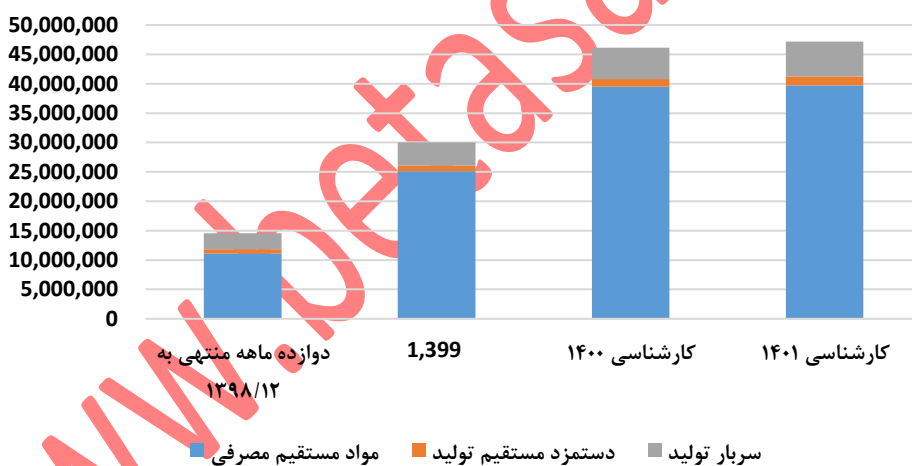
کارشناسی ۱۴۰۱	کارشناسی ۱۴۰۰	۱,۳۹۹	دوازده ماهه منتهی به ۱۲/۱۳۹۸	دوازده ماهه منتهی به ۱۲/۱۳۹۷	مبلغ فروش
۴۴۷,۳۴۲	۴۸۲,۷۱۵	۴۴۴,۹۰۷	۲۶۱,۴۲۷	۱۲۵,۴۸۹	نوار
۲,۰۰۸,۱۹۸	۱,۷۳۵,۱۱۳	۱,۵۶۳,۵۰۶	۵۷۵,۴۹۵	۴۳۷,۴۴۳	تیوب
۱۸,۲۹۵,۸۷۰	۱۶,۷۸۱,۰۴۷	۱۰,۷۱۲,۳۲۲	۵,۳۵۴,۳۷۳	۳,۹۱۳,۰۶۲	تایر بایاس
۳۱,۷۲۹,۹۲۱	۳۰,۴۵۶,۹۶۷	۲۰,۹۲۴,۳۴۷	۱۰,۶۶۹,۴۰۳	۷,۲۸۴,۹۴۰	تایر رادیال
۵۲,۴۸۱,۳۳۱	۴۹,۴۵۵,۸۴۲	۳۳,۶۴۵,۰۸۲	۱۶,۸۶۰,۶۹۸	۱۱,۷۶۰,۹۳۴	جمع فروش داخلی
۵۲,۴۸۱,۳۳۱	۴۹,۴۵۵,۸۴۲	۳۳,۶۴۵,۰۸۲	۱۶,۸۶۰,۶۹۸	۱۲,۰۷۷,۸۱۹	جمع

بها

## اقلام بها - میلیون ریال



## ترکیب بها - درصد



مقدار مصرف طی دوره	دوازده ماهه منتهی به ۱۲/۱۳۹۸	۱,۳۹۹	کارشناسی ۱۴۰۰	کارشناسی ۱۴۰۱
مواد اولیه وارداتی	.	.	.	.
مواد اولیه داخلی	.	.	.	.
نخ تایر	۳,۴۹۲,۵۰۰	۴,۳۷۴,۰۲۰	۴,۲۳۶,۱۳۷	۳,۹۱۹,۶۸۷
تیوب ولو	۴۶۴,۵۱۶	۹۳۱,۳۳۴	۹۱۸,۴۴۶	۶۳۹,۲۸۱

۱۲,۷۴۴,۴۷۰	۱۳,۲۱۹,۵۰۶	۱۴,۰۵۹,۴۵۲	۱۱,۸۰۶,۴۴۵	مواد شیمیائی ، روغن و ...
۹,۹۶۷,۷۵۱	۱۰,۳۴۲,۳۰۱	۱۰,۱۳۲,۸۱۹	۹,۱۱۸,۹۱۷	سیم
۲۰,۷۵۶,۶۲۵	۲۲,۳۱۳,۹۹۵	۲۳,۰۱۴,۹۷۱	۱۹,۷۰۱,۳۸۳	کائوچوی طبیعی
۱۷,۶۶۳,۶۵۹	۱۹,۶۱۱,۲۷۵	۲۰,۲۵۴,۱۸۸	۱۷,۱۱۸,۸۸۵	کائوچوی مصنوعی
۱۹,۶۳۹,۵۱۶	۲۱,۳۳۱,۵۰۲	۲۱,۸۴۱,۵۷۳	۱۹,۰۰۰,۹۳۰	دوده
۸۵,۳۳۰,۹۸۹	۹۱,۹۷۳,۱۶۱	۹۴,۶۰۸,۳۵۷	۸۰,۷۰۳,۵۷۶	

کارشناسی ۱۴۰۱	کارشناسی ۱۴۰۰	۱,۳۹۹	دوازده ماهه منتهی به ۱۲/۱۳۹۸	مبلغ مصرف طی دوره
				مواد اولیه وارداتی
				مواد اولیه داخلی
۶,۱۵۹,۸۶۸	۵,۶۸۴,۳۰۷	۳,۳۶۰,۴۳۹	۱,۹۷۳,۶۰۳	نخ تایر
۷۲,۶۹۲	۱۵۷,۰۱۰	۸۸,۸۴۹	۳۵,۸۳۱	تیوب ولو
۵,۷۱۴,۸۰۶	۵,۷۶۹,۶۷۸	۴,۱۰۷,۲۱۷	۱,۶۰۴,۵۶۹	مواد شیمیائی ، روغن و ...
۴,۲۷۵,۸۳۹	۳,۸۶۵,۵۹۶	۲,۰۰۸,۰۶۱	۹۶۲,۱۸۱	سیم
۹,۶۱۷,۰۰۰	۱۰,۱۴۹,۰۱۵	۶,۹۵۶,۷۳۴	۱,۹۵۹,۸۲۴	کائوچوی طبیعی
۸,۲۰۲,۱۲۱	۸,۴۷۷,۳۷۶	۵,۶۱۰,۳۹۱	۲,۵۵۱,۰۳۹	کائوچوی مصنوعی
۵,۶۶۲,۵۱۶	۵,۳۸۴,۲۰۵	۲,۹۸۱,۹۹۲	۲,۰۲۹,۴۱۸	دوده
۳۹,۷۰۴,۸۴۲	۳۹,۴۸۷,۱۸۹	۲۵,۱۱۳,۶۸۳	۱۱,۱۱۶,۴۶۵	

کارشناسی ۱۴۰۱	کارشناسی ۱۴۰۰	۱,۳۹۹	دوازده ماهه منتهی به ۱۲/۱۳۹۸	نرخ مصرف طی دوره
۱,۵۷۱,۵۲۰	۱,۳۴۱,۸۶۱	۷۶۸,۲۷۲	۵۶۵,۰۹۷	نخ تایر
۱۱۳,۷۱۰	۱۷۰,۹۵۲	۹۵,۴۰۰	۷۷,۱۳۶	تیوب ولو
۴۴۸,۴۱۵	۴۳۶,۴۵۲	۲۹۲,۱۳۲	۱۳۵,۹۰۶	مواد شیمیائی ، روغن و ...
۴۲۸,۹۶۷	۳۷۳,۷۶۶	۱۹۸,۱۷۴	۱۰۵,۵۱۵	سیم
۴۶۳,۳۲۲	۴۵۴,۸۲۷	۳۰۲,۲۷۰	۹۹,۴۷۶	کائوچوی طبیعی
۴۶۴,۳۵۰	۴۳۲,۲۷۱	۲۷۶,۹۹۹	۱۴۹,۰۱۹	کائوچوی مصنوعی



۲۸۸,۳۲۳	۲۵۲,۴۰۶	۱۳۶,۵۲۸	۱۰۶,۸۰۶	دوده
---------	---------	---------	---------	------

کارشناسی ۱۴۰۱	کارشناسی ۱۴۰۰	۱,۳۹۹	دوازده ماهه منتهی به ۱۲/۱۳۹۸	بهای تمام شده
۳۹,۷۰۴,۸۴۲	۳۹,۴۸۷,۱۸۹	۲۵,۱۱۳,۶۸۳	۱۱,۱۱۶,۴۶۵	مواد مستقیم مصرفی
۱,۵۰۶,۴۰۱	۱,۳۱۳,۱۴۳	۹۱۶,۶۳۶	۶۹۱,۸۲۷	دستمزد مستقیم تولید
۵,۹۶۱,۳۸۹	۵,۳۲۰,۹۰۴	۳,۹۶۸,۸۱۷	۲,۷۳۳,۹۹۵	سربار تولید
۴۷,۱۷۲,۶۳۳	۴۶,۱۲۱,۲۳۵	۲۹,۹۹۹,۱۳۶	۱۴,۵۴۲,۲۸۷	جمع

www.betasahm.ir

## صورت سود و زیان

کارشناسی ۱۴۰۱	کارشناسی ۱۴۰۰	فصل چهارم منتهی به ۱۲/۱۴۰۰	۱,۳۹۹	دوره مالی
۵۲,۴۸۱,۳۳۱	۴۹,۴۵۵,۸۴۲	۱۲,۳۱۳,۱۴۰	۳۳,۶۴۵,۰۸۲	فروش
(۴۶,۷۶۸,۶۸۵)	(۴۶,۱۷۸,۰۱۲)	(۱۱,۰۵۰,۷۸۹)	(۲۶,۳۴۸,۰۵۴)	بهای تمام شده کالای فروش رفته
۵,۷۱۲,۶۴۶	۳,۲۷۷,۳۳۰	۱,۲۶۲,۳۵۱	۷,۲۹۶,۴۹۸	سود (زیان) ناخالص
(۱,۳۳۰,۶۰۶)	(۱,۰۱۵,۸۵۸)	(۲۸۱,۲۵۱)	(۹۱۹,۱۴۲)	هزینه های عمومی، اداری و تشکیلاتی
(۴۰,۹۵۱)	(۴۰,۰۹۲)	(۴۳,۲۴۶)	۵۶,۴۷۰	خالص سایر درآمدها (هزینه ها) ی عملیاتی
۴,۳۴۱,۰۸۹	۲,۲۲۱,۳۷۹	۹۳۷,۸۵۳	۶,۴۳۳,۸۲۶	سود (زیان) عملیاتی
(۱۴۵,۹۸۷)	(۱,۲۶۸,۰۱۳)	(۳۶,۴۹۷)	(۶۹۶,۹۱۲)	هزینه های مالی
۱,۸۳۴,۸۲۷	۱,۰۷۷,۱۹۸	۹۳۰,۵۰۶	۱,۹۸۹,۶۶۸	خالص سایر درآمدها و هزینه های غیرعملیاتی
۶,۰۲۹,۹۲۹	۲,۰۳۰,۵۶۴	۱,۸۳۱,۸۶۲	۷,۷۲۶,۵۸۲	سود (زیان) خالص عملیات در حال تداوم قبل از مالیات
(۹۴۳,۸۹۶)	(۲۳۳,۵۲۲)	(۲۰۲,۸۰۵)	(۱,۰۶۹,۴۶۴)	مالیات
۵,۰۸۶,۰۳۴	۱,۷۹۷,۰۴۲	۱,۶۲۹,۰۵۷	۶,۶۵۷,۱۱۸	سود (زیان) خالص
۲,۰۱۳	۷۱۱	۶۴۵	۲,۶۳۵	سود هر سهم پس از کسر مالیات
۲,۵۲۶,۵۰۰	۲,۵۲۶,۵۰۰	۲,۵۲۶,۵۰۰	۲,۵۲۶,۵۰۰	سرمایه
۲,۰۱۳	۷۱۱	۶۴۵	۲,۶۳۵	سود هر سهم بر اساس آخرین سرمایه
۱۱٪	۷٪	۱۰٪	۲۲٪	حاشیه سود ناخالص
۸٪	۴٪	۸٪	۱۹٪	حاشیه سود عملیاتی
۱۰٪	۴٪	۱۳٪	۲۰٪	حاشیه سود خالص

## تحلیل حساسیت با دلار و نرخ کائوچو مصنوعی

۱۴۰۱

۳۰۰,۰۰۰	۲۸۰,۰۰۰	۲۶۰,۰۰۰	۲۴۰,۰۰۰	۲۲۰,۰۰۰	۲۰۰,۰۰۰	۱۸۰,۰۰۰	۱۶۰,۰۰۰	۲,۰۱۳
۲,۲۵۴	۲,۲۰۲	۲,۱۴۹	۲,۰۹۷	۲,۰۴۴	۱,۹۹۱	۱,۹۳۹	۱,۸۸۶	۲,۵۰۰
۲,۲۰۱	۲,۱۵۲	۲,۱۰۳	۲,۰۵۴	۲,۰۰۵	۱,۹۵۶	۱,۹۰۷	۱,۸۵۸	۲,۲۵۰
۲,۱۴۸	۲,۱۰۳	۲,۰۵۷	۲,۰۱۲	۱,۹۶۶	۱,۹۲۱	۱,۸۷۵	۱,۸۳۰	۲,۰۰۰
۲,۰۹۵	۲,۰۵۳	۲,۰۱۱	۱,۹۶۹	۱,۹۲۷	۱,۸۸۵	۱,۸۴۳	۱,۸۰۱	۱,۷۵۰
۲,۰۴۲	۲,۰۰۳	۱,۹۶۵	۱,۹۲۷	۱,۸۸۸	۱,۸۵۰	۱,۸۱۲	۱,۷۷۳	۱,۵۰۰
۱,۹۸۹	۱,۹۵۴	۱,۹۱۹	۱,۸۸۴	۱,۸۴۹	۱,۸۱۵	۱,۷۸۰	۱,۷۴۵	۱,۲۵۰
۱,۹۳۶	۱,۹۰۴	۱,۸۷۳	۱,۸۴۲	۱,۸۱۰	۱,۷۷۹	۱,۷۴۸	۱,۷۱۷	۱,۰۰۰

مفروضات

کارشناسی ۱۴۰۱	مفروضات
۲۵۱,۶۰۲	دلار
۱,۷۳۱	کائوچوی طبیعی-دلار
۴۳۵,۶۳۷	طبیعی-ریال
۱,۸۶۰	کائوچوی مصنوعی
۴۶۷,۹۶۸	مصنوعی-ریال
۱,۰۱۰	دوده صنعتی-دلار
۲۵۴,۱۱۸	دوده-ریال
۲۵٪	تورم
۲۰٪	نرخ دستمزد

www.betasahm1.ir