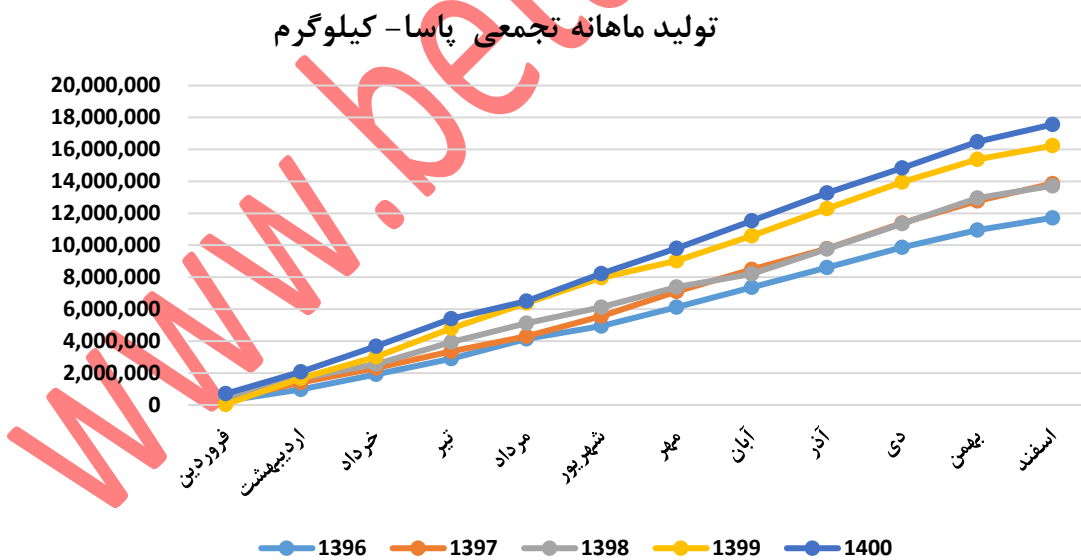
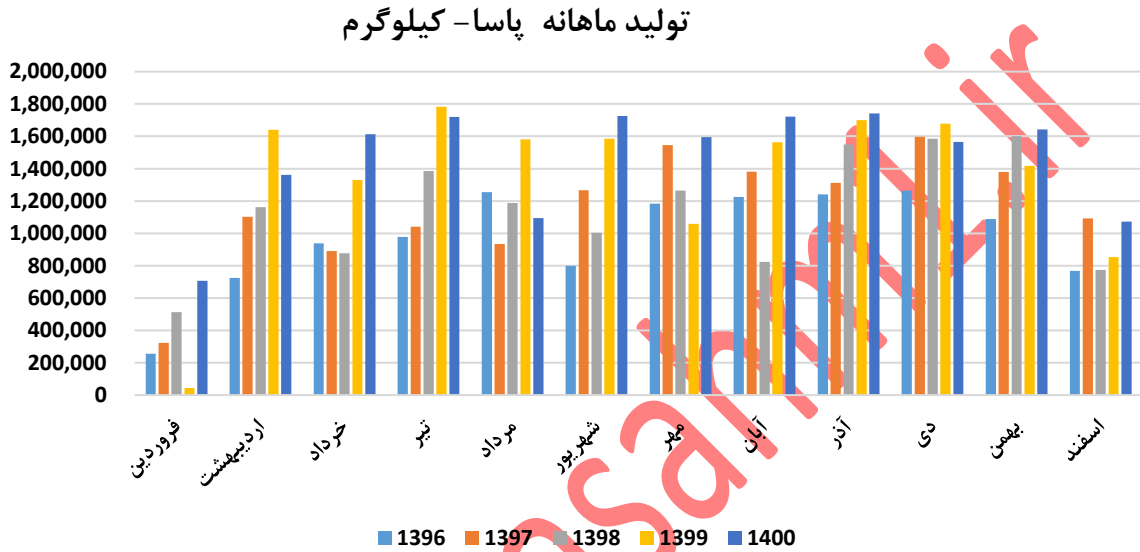


تحلیل بنیادی شرکت ایران یاسا (پاسا)

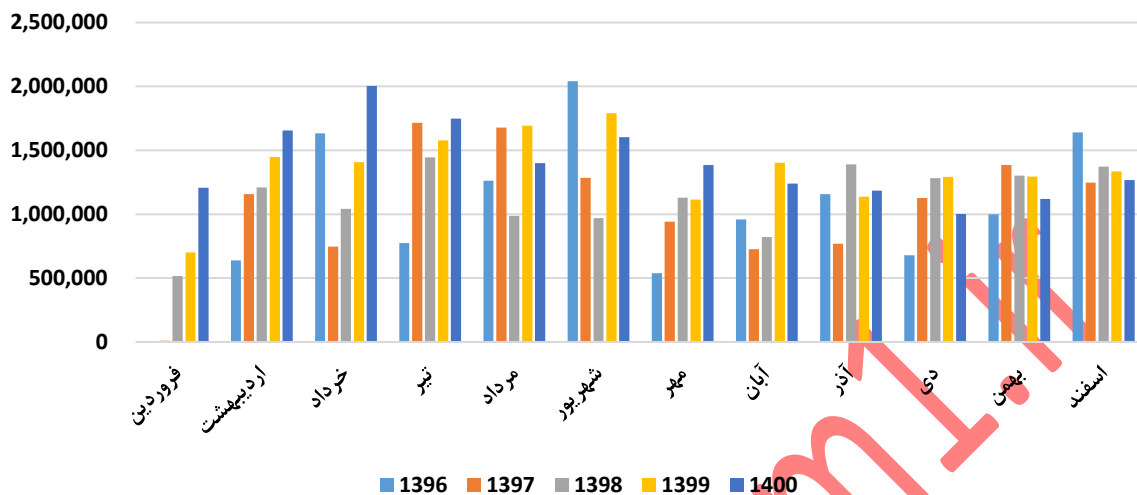
تولید و فروش ماهانه

تولید

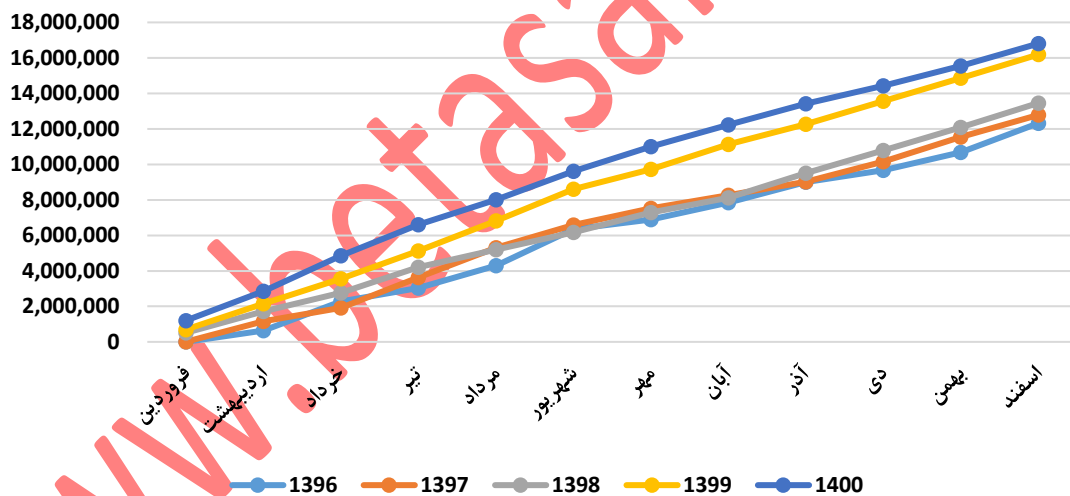


فروش

فروش ماهانه پاسا - کیلوگرم

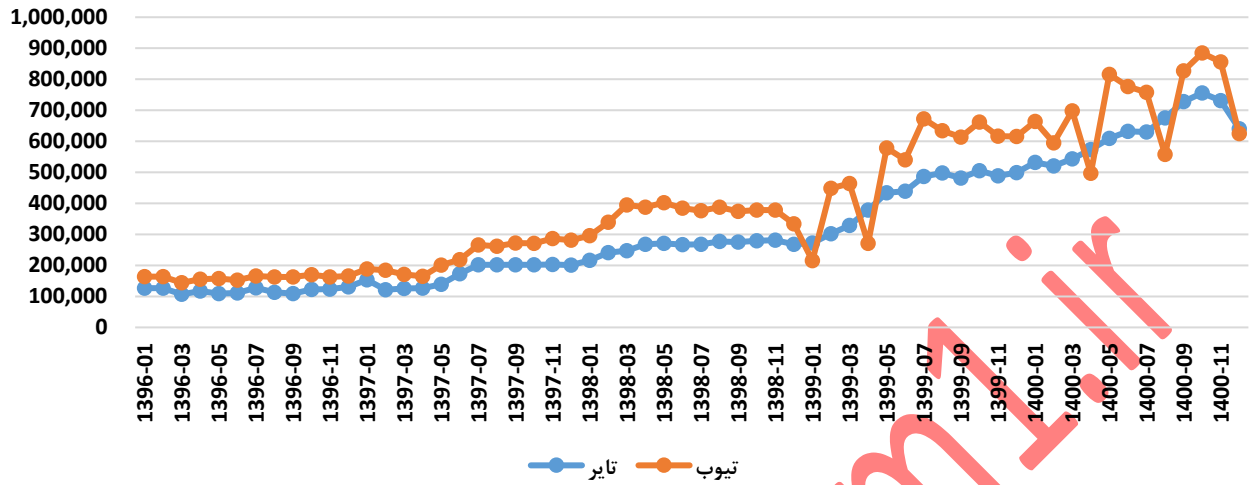


فروش ماهانه تجمعی پاسا - کیلوگرم



نرخ فروش:

نرخ فروش محصولات اصلی پاسا - ریال بر کیلوگرم

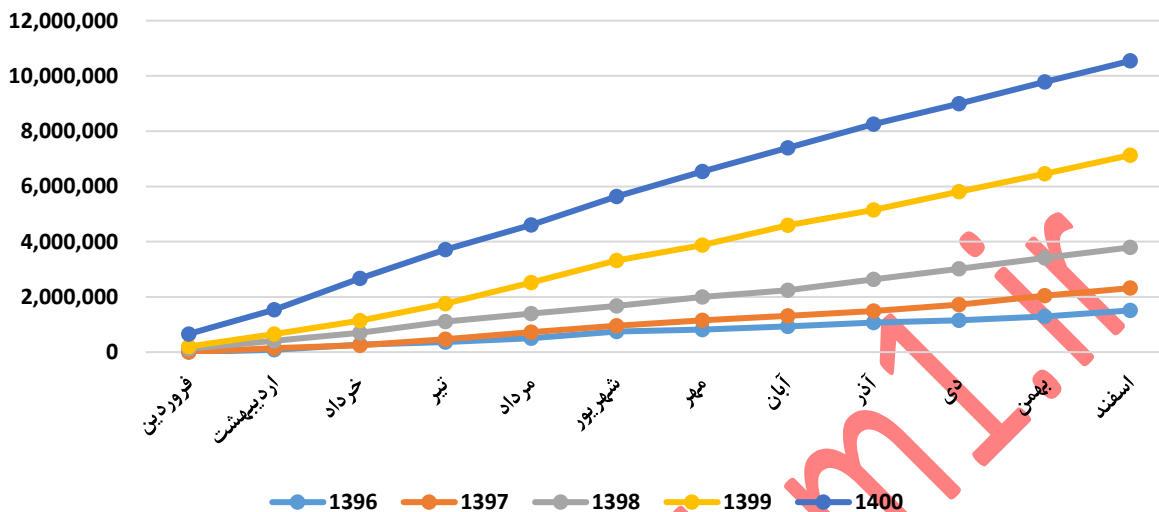


مبلغ فروش:

مبلغ فروش ماهانه پاسا - میلیون ریال



مبلغ فروش ماهانه تجمعی پاسا - میلیون ریال



www.betasahm.ir

عملکرد سالانه

تولید و فروش

تولید

کارشناسی ۱۴۰۱	کارشناسی ۱۴۰۰	کارشناسی ۱۳۹۹	دوازده ماهه		مقدار تولید
			منتهی به ۱۲/۱۳۹۸	منتهی به ۱۲/۱۳۹۷	
۱۲,۱۷۷,۷۹۹	۱۳,۵۳۷,۸۰۸	۱۲,۱۷۷,۷۹۹	۱۰,۳۲۴,۰۴۷	۱۰,۴۸۱,۶۵۶	تایر
۳,۰۰۰,۲۰۲	۲,۵۳۵,۳۸۸	۳,۰۰۰,۲۰۲	۲,۵۴۷,۵۰۷	۲,۴۹۱,۱۹۱	تیوب
۱,۰۵۳,۴۲۰	۱,۲۶۴,۳۱۴	۱,۰۵۳,۴۲۰	۸۵۱,۵۳۸	۸۸۹,۴۱۰	فرآوردها
۱۶,۲۳۱,۴۲۱	۱۷,۳۳۷,۵۰۹	۱۶,۲۳۱,۴۲۱	۱۳,۷۲۳,۰۹۲	۱۳,۸۶۲,۲۵۷	

فروش

کارشناسی ۱۴۰۱	کارشناسی ۱۴۰۰	کارشناسی ۱۳۹۹	دوازده ماهه		مقدار فروش
			منتهی به ۱۲/۱۳۹۸	منتهی به ۱۲/۱۳۹۷	
۱۰,۱۹۷,۳۴۴	۱۰,۲۱۴,۶۹۴	۹,۵۹۷,۹۸۷	۹,۰۲۵,۶۲۰	۸,۲۳۵,۷۷۵	تایر
۲,۵۲۷,۹۴۴	۲,۵۶۵,۷۷۹	۱,۹۵۲,۴۰۹	۲,۳۲۳,۶۰۶	۲,۶۵۰,۶۸۸	تیوب
۱,۱۰۸,۰۶۱	۱,۲۹۲,۷۹۷	۱,۰۶۶,۱۸۸	۶۸۸,۰۵۰	۷۰۴,۵۲۲	فرآورده
۱۳,۸۳۳,۳۴۸	۱۴,۰۷۳,۲۷۰	۱۲,۶۱۶,۵۸۴	۱۲,۰۳۷,۲۷۶	۱۱,۵۹۰,۹۸۵	فروش داخلی
۳,۱۵۱,۳۴۷	۳,۳۹۰,۱۰۳	۲,۹۳۳,۴۳۱	۱,۴۱۱,۰۱۲	۱,۱۶۲,۷۸۹	تایر
۵۸۲,۶۱۲	۷۷۰,۴۷۱	۶۲۷,۰۰۳	۲۳,۳۲۸	۶۸,۸۳۷	تیوب
۰	۰	۱۲,۴۰۵	۰	۲۱,۲۰۰	فرآورده
۳,۷۳۳,۹۵۹	۴,۱۶۰,۵۷۴	۳,۵۷۲,۸۳۹	۱,۴۳۴,۳۴۰	۱,۲۵۲,۸۲۶	فروش صادراتی
(۳,۹۶۲)	(۱,۰۸۶)	(۲,۵۲۶)	(۱۰,۴۴۳)	(۵۸,۶۰۶)	برگشت از فروش
۱۷,۵۶۳,۳۴۵	۱۸,۲۳۲,۷۵۸	۱۶,۱۸۶,۸۹۷	۱۳,۴۶۱,۱۷۳	۱۲,۷۸۵,۲۰۵	فروش کل

نرخ فروش:

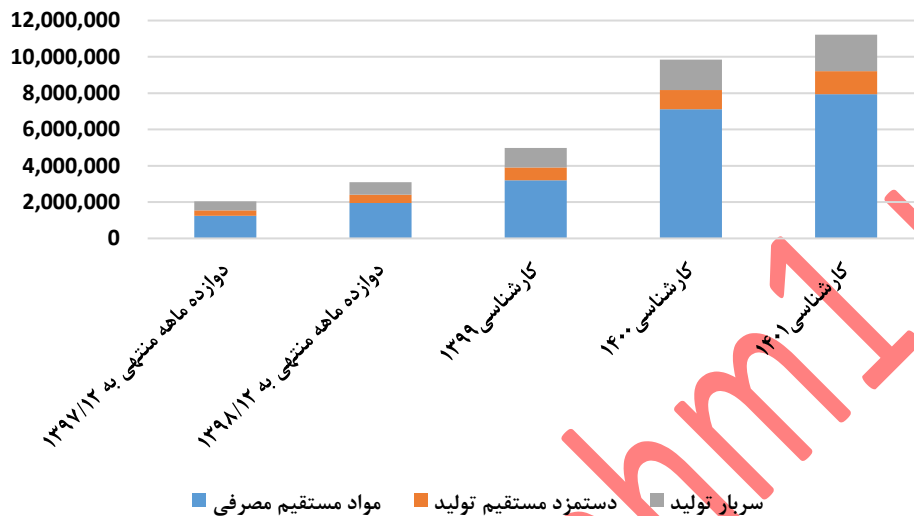
نرخ فروش	دوازده ماهه		دوازده ماهه	
	کارشناسی ۱۳۹۹	کارشناسی ۱۴۰۰	کارشناسی ۱۴۰۱	کارشناسی ۱۴۰۱
	منتهی به ۱۲/۱۳۹۸	منتهی به ۱۲/۱۳۹۷	منتهی به ۱۲/۱۳۹۸	منتهی به ۱۲/۱۳۹۷
تایر	۴۳۷,۳۹۹	۶۵۷,۳۱۱	۸۶۴,۰۹۳	۱۷۲,۴۲۱
تیوب	۶۱۲,۶۹۶	۸۲۰,۷۶۱	۸۹۵,۰۱۳	۲۴۵,۴۱۱
فرآورده	۲۹۶,۷۵۹	۵۲۲,۴۱۶	۵۷۲,۳۶۵	۱۳۴,۱۸۵
وداخلی	۴۵۲,۶۴۱	۶۷۴,۷۱۹	۸۴۶,۳۷۶	۱۸۶,۷۸۹
تایر	۳۹۷,۶۹۸	۴۹۶,۵۱۸	۶۷۷,۸۲۷	۱۵۲,۷۸۴
تیوب	۴۰۸,۲۴۵	۴۸۱,۲۹۱	۵۹۷,۲۴۱	۱۷۸,۰۱۵

مبلغ فروش:

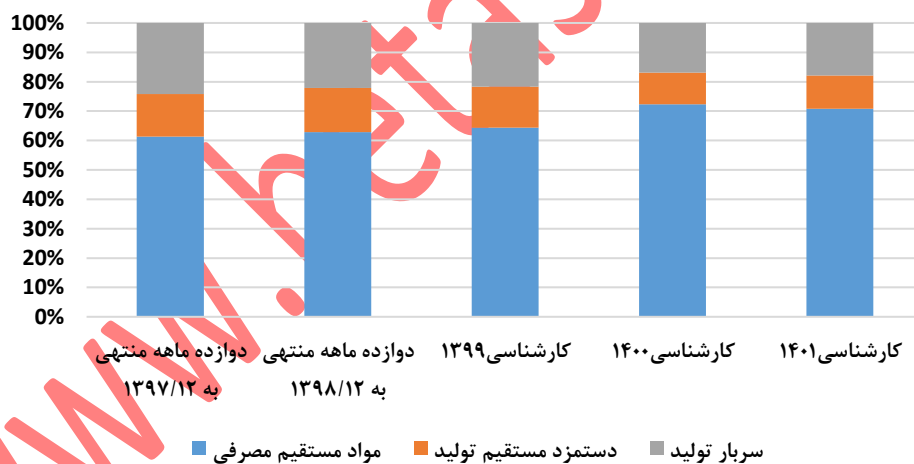
مبلغ فروش	دوازده ماهه		دوازده ماهه	
	کارشناسی ۱۳۹۹	کارشناسی ۱۴۰۰	کارشناسی ۱۴۰۱	کارشناسی ۱۴۰۱
	منتهی به ۱۲/۱۳۹۸	منتهی به ۱۲/۱۳۹۷	منتهی به ۱۲/۱۳۹۸	منتهی به ۱۲/۱۳۹۷
تایر	۴,۱۹۸,۱۴۹	۶,۷۱۴,۲۳۲	۸,۸۱۱,۴۵۷	۱,۴۲۰,۰۲۲
تیوب	۱,۱۹۶,۲۳۳	۲,۱۰۵,۸۹۰	۲,۲۶۲,۵۴۲	۶۵۰,۵۰۹
فرآورده	۳۱۶,۴۰۱	۶۷۵,۳۷۸	۶۳۴,۲۱۵	۹۴,۵۳۶
فروش داخلی	۵,۷۱۰,۷۸۳	۹,۴۹۵,۵۰۰	۱۱,۷۰۸,۲۱۳	۲,۱۶۵,۰۶۷
تایر	۱,۱۶۶,۶۲۰	۱,۶۸۳,۲۴۷	۲,۱۳۶,۰۶۷	۱۷۷,۶۵۵
تیوب	۲۵۵,۹۷۱	۳۷۰,۸۲۱	۳۴۷,۹۶۰	۱۲,۲۵۴
فرآورده	۳,۷۵۲	۰	۰	۲,۱۳۹
فروش صادراتی	۱,۴۲۶,۳۴۳	۲,۰۵۴,۰۶۸	۲,۴۸۴,۰۲۷	۱۹۲,۰۴۸
فروش کل	۷,۱۳۰,۴۹۴	۱۱,۵۴۹,۲۸۳	۱۴,۱۹۱,۰۱۲	۲,۳۴۲,۳۳۲

بها

اقلام بها - میلیون ریال



ترکیب بها - درصد



کارشناسی ۱۴۰۱	کارشناسی ۱۴۰۰	دوازده ماهه منتهی به ۱۲/۱۳۹۹	مقدار مصرف طی دوره
۱,۰۲۵	۱,۱۱۴	۱,۰۱۸	نخ کورد
۶۶۷	۷۵۳	۱۷۱	پلی بوتادین
۳۴۲	۳۵۷	۴۴۸	بوتیل رابر
			مواد اولیه وارداتی
			مواد اولیه داخلی
۲,۱۳۱	۲,۲۷۱	۲,۲۰۳	کائوچوی طبیعی
۳,۵۹۴	۳,۷۳۰	۳,۱۵۰	کائوچوی مصنوعی
۶۶۸	۷۳۳	۶۲۶	سیم ها
۴,۴۷۰	۴,۷۷۰	۴,۳۴۸	دوده
۴,۶۱۹	۴,۸۸۳	۴,۷۵۰	سایر
۱۷,۵۱۴	۱۸,۶۱۱	۱۶,۷۱۴	

کارشناسی ۱۴۰۱	کارشناسی ۱۴۰۰	دوازده ماهه منتهی به ۱۲/۱۳۹۹	مبلغ مصرف طی دوره
۱,۸۱۵,۵۲۹	۱,۲۵۳,۸۱۰	۶۱۲,۹۳۷	نخ کورد
۲۹۸,۵۸۸	۲۹۵,۶۶۹	۱۲۹,۹۶۹	پلی بوتادین
۱۶۸,۱۷۰	۱۷۹,۶۱۰	۸۱,۹۴۱	بوتیل رابر
			مواد اولیه وارداتی
			مواد اولیه داخلی
۹۲۵,۲۳۶	۱,۰۱۶,۹۵۵	۳۰۰,۴۵۴	کائوچوی طبیعی
۱,۵۹۷,۵۰۸	۱,۵۶۳,۶۷۵	۷۳۹,۶۴۳	کائوچوی مصنوعی
۲۱۱,۴۹۱	۱۹۲,۰۶۷	۱۱۸,۹۸۴	سیم ها
۱,۳۶۵,۶۹۷	۱,۱۸۵,۰۶۰	۵۳۰,۲۷۷	دوده
۱,۵۶۳,۰۴۱	۱,۴۳۵,۶۵۳	۶۹۵,۴۱۸	سایر
۷,۹۴۵,۲۶۱	۷,۱۲۲,۵۰۰	۳,۲۰۹,۶۲۳	

www.betasahm1.ir

کارشناسی ۱۴۰۱	کارشناسی ۱۴۰۰	فصل چهارم منتهی به ۱۲/۱۴۰۰	۱۳۹۹	دوره مالی
۱۴,۱۹۱,۰۱۲	۱۱,۵۴۹,۲۸۳	۳,۲۹۳,۰۸۵	۷,۱۳۰,۴۹۴	فروش
(۱۱,۷۸۵,۹۹۴)	(۹,۳۰۰,۶۵۱)	(۲,۷۳۷,۹۵۸)	(۴,۶۷۴,۲۱۰)	بهای تمام شده کالای فروش رفته
۲,۴۰۵,۰۱۸	۲,۲۴۸,۶۳۱	۵۵۵,۱۲۶	۲,۴۵۶,۲۸۴	سود (زیان) ناخالص
(۳۴۱,۶۱۰)	(۲۸۱,۰۲۳)	(۷۶,۶۹۴)	(۱۷۸,۵۱۲)	هزینه های عمومی، اداری و تشکیلاتی
۹,۶۴۸	۱۵۷,۸۳۹	۸,۸۰۹	۲۸۱,۸۰۸	خالص سایر درآمدها (هزینه ها) ی عملیاتی
۲,۰۷۳,۰۵۵	۲,۱۲۵,۴۴۸	۴۸۷,۲۴۲	۲,۵۵۹,۵۸۰	سود (زیان) عملیاتی
(۱۳۷,۳۵۱)	(۲۰۱,۷۷۲)	(۳۴,۳۳۸)	(۱۳۷,۳۵۱)	هزینه های مالی
۴۶,۸۵۹	۴۳,۹۵۵	۸,۱۶۴	۳۲,۸۲۰	خالص سایر درآمدها و هزینه های غیر عملیاتی
۱,۹۸۲,۵۶۳	۱,۹۶۷,۶۳۱	۴۶۱,۰۶۸	۲,۴۵۵,۰۴۹	سود (زیان) خالص عملیات در حال تداوم قبل از مالیات
(۳۲۳,۸۸۶)	(۳۶۶,۶۷۰)	(۷۵,۶۶۶)	(۲۷۰,۳۹۴)	مالیات
۱,۶۵۸,۶۷۷	۱,۶۰۰,۹۶۱	۳۸۵,۴۰۲	۲,۱۸۴,۶۵۵	سود (زیان) خالص عملیات در حال تداوم
۰	۰	۰	۰	سود (زیان) عملیات متوقف شده پس از اثر مالیاتی
۱,۶۵۸,۶۷۷	۱,۶۰۰,۹۶۱	۳۸۵,۴۰۲	۲,۱۸۴,۶۵۵	سود (زیان) خالص
۱,۸۴۳	۱,۷۷۹	۴۲۸	۲,۴۲۷	سود هر سهم پس از کسر مالیات
۹۰۰,۰۰۰	۹۰۰,۰۰۰	۹۰۰,۰۰۰	۹۰۰,۰۰۰	سرمایه
۱,۸۴۳	۱,۷۷۹	۴۲۸	۲,۴۲۷	سود هر سهم بر اساس آخرین سرمایه
۱۷%	۱۹%	۱۷%	۳۴%	حاشیه سود ناخالص
۱۵%	۱۸%	۱۵%	۳۶%	حاشیه سود عملیاتی
۱۲%	۱۴%	۱۲%	۳۱%	حاشیه سود خالص

تحلیل حساسیت با توجه به نرخ دلار و کاتوچو طبیعی

۱۴۰۱								
۳۰۰,۰۰۰	۲۸۰,۰۰۰	۲۶۰,۰۰۰	۲۴۰,۰۰۰	۲۲۰,۰۰۰	۲۰۰,۰۰۰	۱۸۰,۰۰۰	۱۶۰,۰۰۰	۱,۸۴۳
۱,۸۷۸	۱,۸۷۲	۱,۸۶۶	۱,۸۶۰	۱,۸۵۴	۱,۸۴۸	۱,۸۴۲	۱,۸۳۶	۲,۴۰۰
۱,۸۷۱	۱,۸۶۵	۱,۸۶۰	۱,۸۵۴	۱,۸۴۹	۱,۸۴۳	۱,۸۳۸	۱,۸۳۴	۲,۲۰۰
۱,۸۶۳	۱,۸۵۸	۱,۸۵۳	۱,۸۴۸	۱,۸۴۳	۱,۸۳۸	۱,۸۳۴	۱,۸۳۱	۲,۰۰۰
۱,۸۵۶	۱,۸۵۱	۱,۸۴۷	۱,۸۴۲	۱,۸۳۸	۱,۸۳۴	۱,۸۳۱	۱,۸۲۸	۱,۸۰۰
۱,۸۴۸	۱,۸۴۴	۱,۸۴۰	۱,۸۳۶	۱,۸۳۴	۱,۸۳۱	۱,۸۲۸	۱,۸۲۶	۱,۶۰۰
۱,۸۴۱	۱,۸۳۷	۱,۸۳۵	۱,۸۳۲	۱,۸۳۰	۱,۸۲۸	۱,۸۲۵	۱,۸۲۳	۱,۴۰۰
۱,۸۳۴	۱,۸۳۲	۱,۸۳۰	۱,۸۲۸	۱,۸۲۶	۱,۸۲۴	۱,۸۲۲	۱,۸۲۱	۱,۲۰۰
۱,۸۲۹	۱,۸۲۸	۱,۸۲۶	۱,۸۲۴	۱,۸۲۳	۱,۸۲۱	۱,۸۲۰	۱,۸۱۸	۱,۰۰۰

www.betasahm.ir

مفروضات

کارشناسی ۱۴۰۱	مفروضات
۰	نرخ دلار
۲۵۱,۶۰۲	کایوچو مصنوعی
۴۸۸,۱۵۵,۱۲۵	کایوچو طبیعی-دلار
۱,۷۳۱	کایوچو طبیعی-ریال
۴۳۵,۶۳۷,۳۹۶	

با توجه به پیش بینی سود ۱۸۴ تومانی گزینه کم ریسکی محسوب می‌گردد.

www.betasahm.ir