

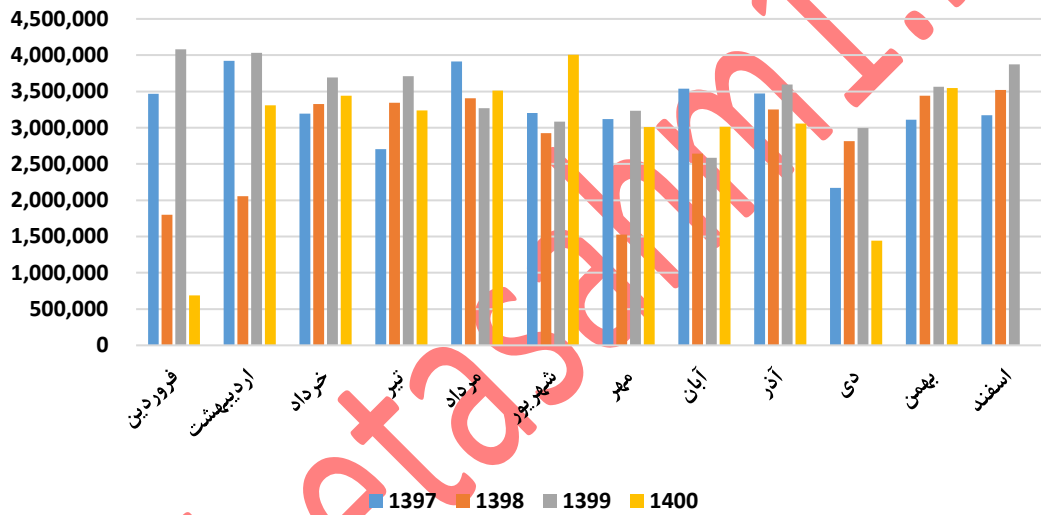
تحلیل بنیادی شرکت پتروشیمی قائد بصیر (شبصیر)

شبصیر یکی از تولید کنندگان اکریلونیتریل بوتادین استایرن ABS میباشد که با ظرفیت ۳۰ هزار تن در سال ۸۵ تاسیس شده است.

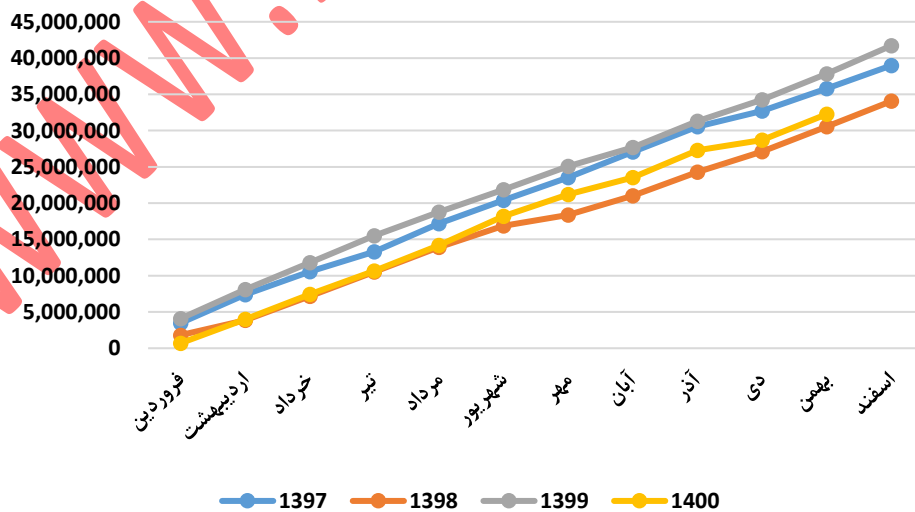
عملکرد ماهانه:

تولید

تولید ماهانه شبصیر - کیلوگرم



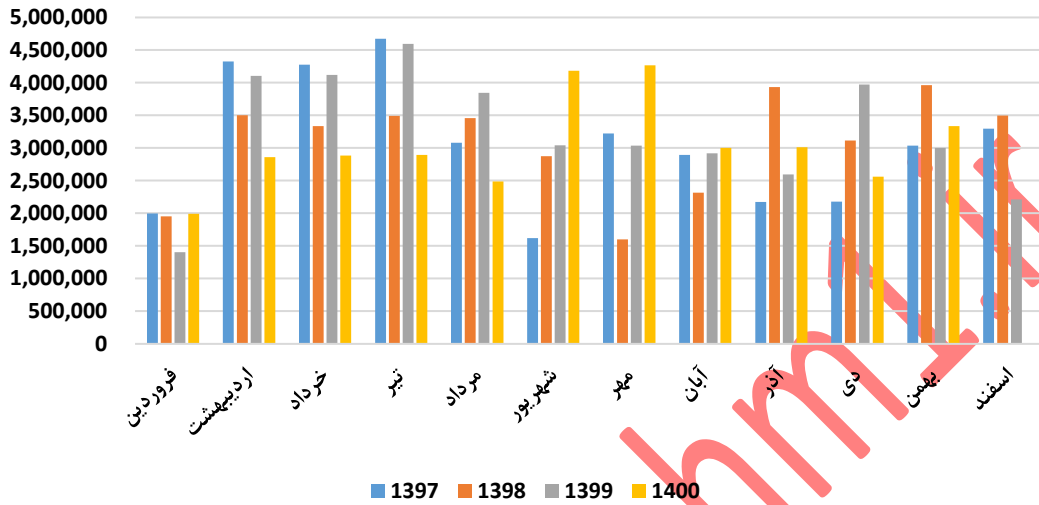
تولید ماهانه تجمعی شبصیر - کیلوگرم



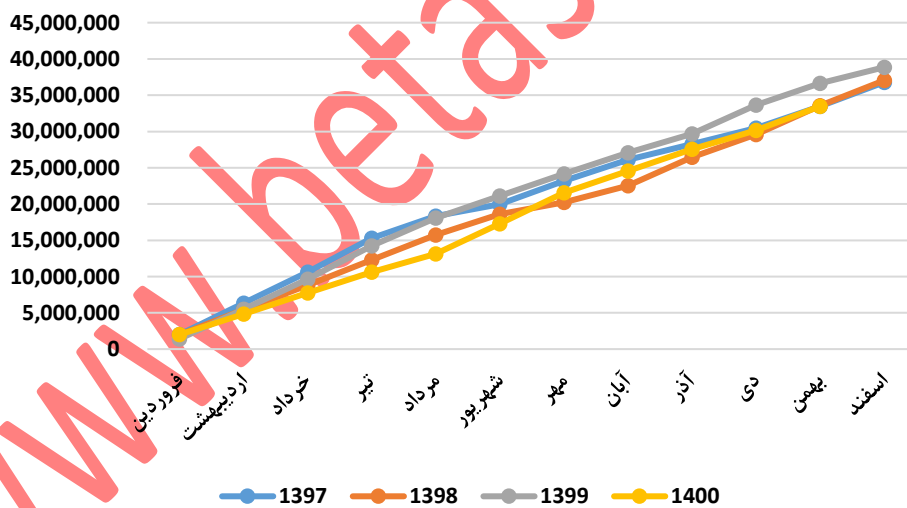
تولید شرکت روند به نسبت منظمی دارد و در سطح ظرفیت عمل میکند.

فروش:

فروش ماهانه شبصیر - کیلوگرم



فروش ماهانه تجمعی شبصیر - کیلوگرم

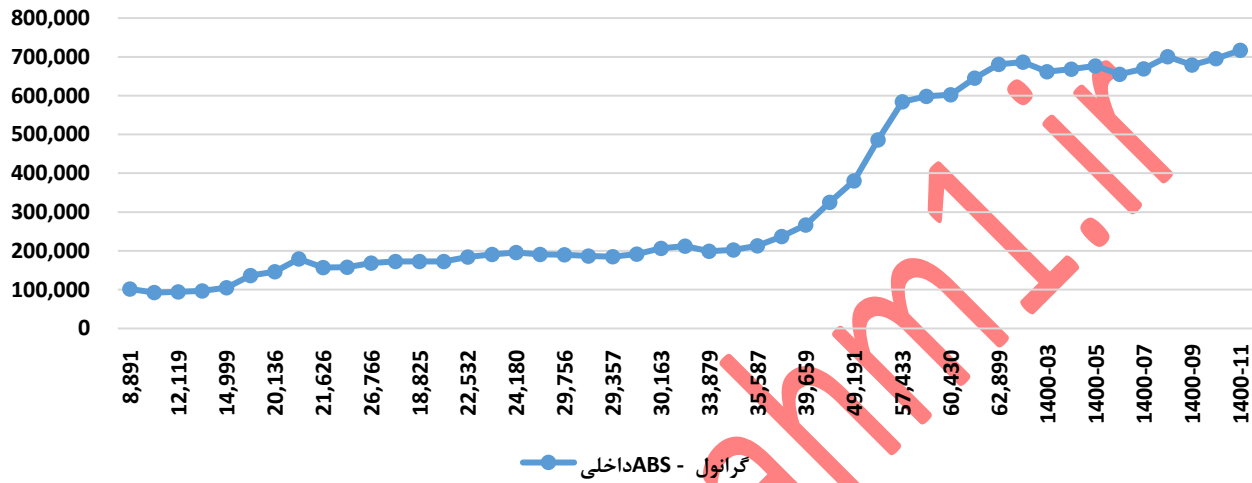


فروش شرکت نیز متناسب با تولید بوده و روند منظمی دارد.

نرخ فروش:

نرخ فروش تابع ارز و قیمت جهانی بوده که عامل رشد در سال های اخیر بوده است.

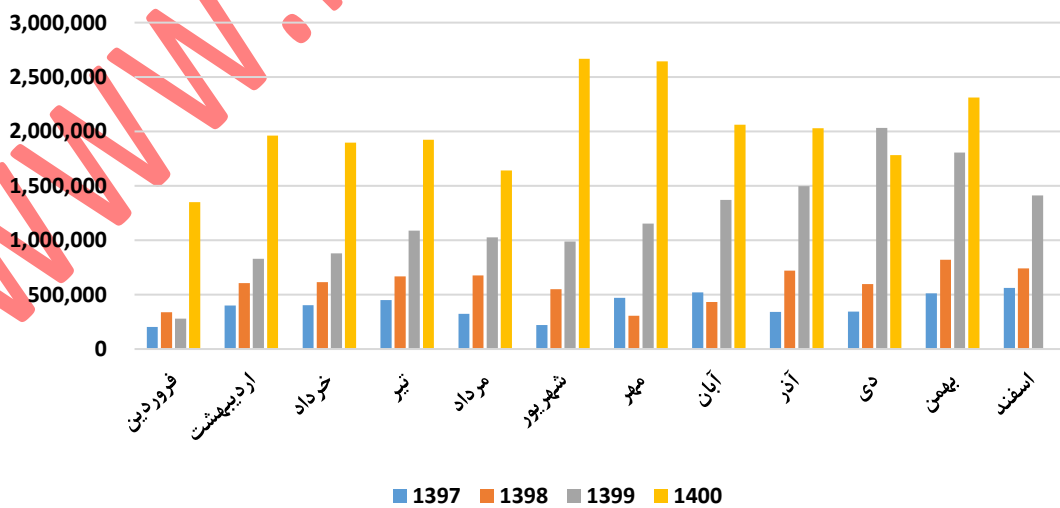
نرخ فروش محصول اصلی شبصیر - ریال بر کیلوگرم



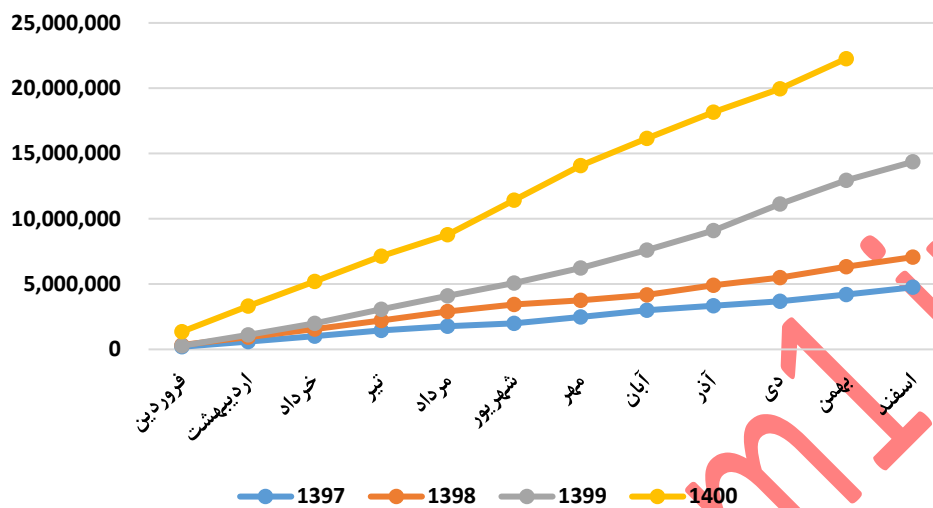
مبلغ فروش:

تحت تاثیر افزایش نرخ رشد خوبی در سال های تجربه کرده است.

مبلغ فروش ماهانه شبصیر - میلیون ریال



مبلغ فروش ماهانه تجمعی شبصیر-میلیون ریال



شرکت ۱۱ ماهه ۷۲ درصد بیشتر از مدت مشابه سال قبل فروش داشته است.

www.betasahm.ir

عملکرد سالانه

تولید

کارشناسی ۱۴۰۱	کارشناسی ۱۴۰۰	۹۹	۹۸	۹۷		مقدار تولید
۴۰,۰۰۰,۰۰۰	۳۶,۷۷۳,۹۲۰	۴۱,۷۴۱,۸۷۷	۳۴,۰۲۱,۹۵۸	۳۸,۹۸۲,۰۱۲	کیلوگرم	گرانول ABS
۴۰,۰۰۰,۰۰۰	۳۶,۷۷۳,۹۲۰	۴۱,۷۴۱,۸۷۷	۳۴,۰۲۱,۹۵۸	۳۸,۹۸۲,۰۱۲		

فروش:

کارشناسی ۱۴۰۱	کارشناسی ۱۴۰۰	۹۹	۹۸	۹۷		مقدار فروش
						مقدار فروش داخلی
۳۵,۰۸۰,۳۲۹	۳۱,۶۴۶,۱۲۴	۳۵,۴۱۴,۰۰۵	۳۵,۷۶۹,۷۸۶	۳۱,۹۰۹,۳۹۱	کیلوگرم	گرانول ABS
۳۵,۰۸۰,۳۲۹	۳۱,۶۴۶,۱۲۴	۳۵,۴۱۴,۰۰۵	۳۵,۷۶۹,۷۸۶	۳۱,۹۰۹,۳۹۱		جمع فروش داخلی
						مقدار فروش خارجی
۴,۹۱۹,۶۷۱	۵,۴۲۴,۴۷۲	۳,۴۳۳,۷۵۰	۱,۲۸۶,۴۵۰	۴,۸۸۵,۰۷۹	کیلوگرم	گرانول ABS
۴,۹۱۹,۶۷۱	۵,۴۲۴,۴۷۲	۳,۴۳۳,۷۵۰	۱,۲۸۶,۴۵۰	۴,۸۸۵,۰۷۹		جمع فروش خارجی
۴۰,۰۰۰,۰۰۰	۳۷,۰۶۹,۸۱۲	۳۸,۸۴۷,۷۱۰	۳۷,۰۳۹,۵۳۶	۳۶,۷۸۰,۴۲۰		جمع

نرخ فروش:

کارشناسی ۱۴۰۱	کارشناسی ۱۴۰۰	۹۹	۹۸	۹۷	۹۶	۹۵	۹۴		قیمت واحد
									نرخ فروش داخلی
۶۹۳,۷۶۴,۹۷	۶۷۴,۵۴۳,۲۹	۳۶۷,۲۰۱	۱۹۱,۳۳۸	۱۳۲,۷۱۴	۸۲,۴۹۷	-	-	کیلوگرم / ریال	گرانول ABS
									نرخ فروش خارجی
۵۷۶,۶۰۴	۵۷۲,۲۶۱	۳۹۲,۳۶۴	۱۶۵,۱۷۲	۱۰۶,۲۵۳	۷۵,۴۱۰	-	-	کیلوگرم / ریال	گرانول ABS

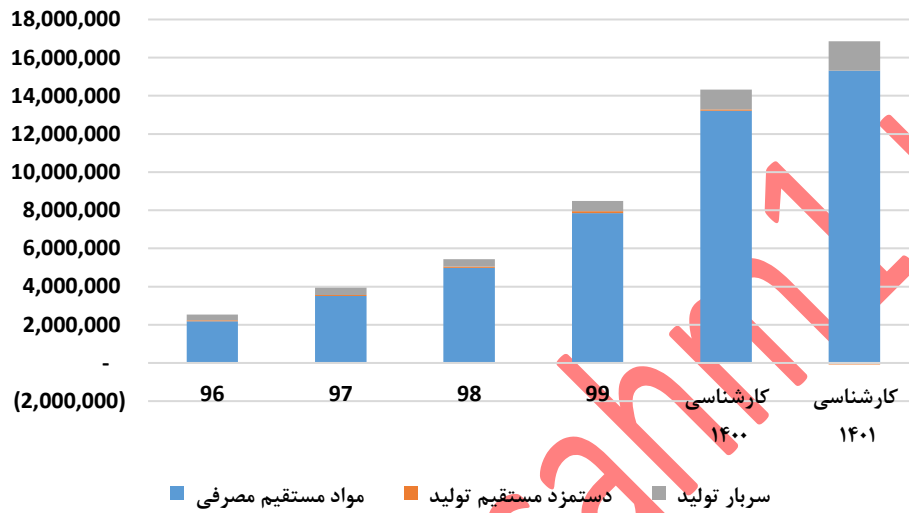
مبلغ فروش:

کارشناسی ۱۴۰۱	کارشناسی ۱۴۰۰	۹۹	۹۸	۹۷		مبلغ فروش
						فروش داخلی
۲۴,۳۳۷,۵۰۳	۲۱,۳۴۶,۶۸۱	۱۳,۰۰۴,۰۶۰	۶,۸۴۴,۱۲۰	۴,۲۳۴,۸۲۷	میلیون ریال	گرانول ABS
۲۴,۳۳۷,۵۰۳	۲۱,۳۴۶,۶۸۱	۱۳,۰۰۴,۰۶۰	۶,۸۴۴,۱۲۰	۴,۲۳۴,۸۲۷		جمع فروش داخلی
						فروش خارجی
۲,۸۳۶,۷۰۰	۳,۱۰۴,۲۱۵	۱,۳۴۷,۲۷۹	۲۱۲,۴۸۵	۵۱۹,۰۵۵	میلیون ریال	گرانول ABS
۲,۸۳۶,۷۰۰	۳,۱۰۴,۲۱۵	۱,۳۴۷,۲۷۹	۲۱۲,۴۸۵	۵۱۹,۰۵۵		جمع فروش خارجی
۲۷,۱۷۴,۲۰۳	۲۴,۴۴۸,۶۳۰	۱۴,۳۴۷,۹۴۳	۷,۰۵۳,۱۷۸	۴,۷۵۱,۶۳۸		جمع

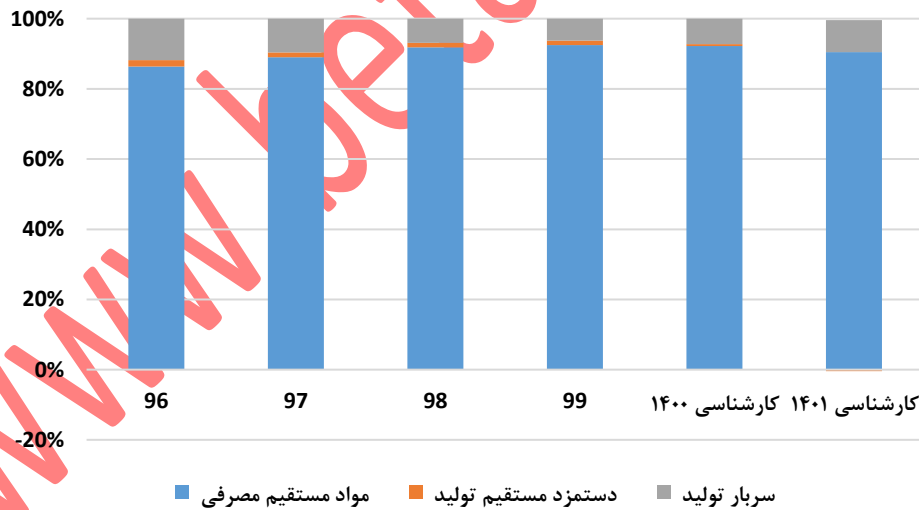
www.betasahm.ir

بها

اقلام بها - میلیون ریال



ترکیب بها - درصد



کارشناسی ۱۴۰۱	کارشناسی ۱۴۰۰	۹۹	۹۸	۹۷		مقدار مصرف طی دوره
۷,۸۸۷,۶۷۳	۷,۶۷۰,۸۹۱	۸,۱۷۵,۴۶۸	۷,۲۸۱,۴۷۷	۸,۱۶۲,۹۹۴	کیلوگرم	اکریلونیتریل
۷,۲۳۴,۷۹۳	۶,۶۳۷,۵۲۸	۷,۲۶۰,۷۶۴	۵,۸۳۹,۶۵۱	۶,۹۷۵,۹۴۵	کیلوگرم	بوتادی ان
۱۹,۳۰۳,۸۰۳	۱۹,۹۵۲,۴۱۵	۲۲,۱۱۸,۱۲۸	۱۹,۵۵۹,۴۰۸	۲۲,۴۳۰,۳۳۶	کیلوگرم	استایرن مونومر
۴,۰۵۹,۸۶۰	۳,۶۴۰,۷۷۱	۴,۱۸۱,۲۳۱	۳,۶۹۶,۲۹۷	۴,۱۳۲,۱۳۷	کیلوگرم	سایر مواد اولیه
۳۸,۴۸۶,۱۲۹	۳۷,۹۰۱,۶۰۶	۴۱,۷۳۵,۵۹۱	۳۶,۳۷۶,۸۳۳	۴۱,۷۰۱,۴۱۲		

کارشناسی ۱۴۰۱	کارشناسی ۱۴۰۰	۹۹	۹۸	۹۷		مبلغ مصرف طی دوره
۵,۰۷۳,۳۴۲	۴,۸۳۳,۵۰۱	۲,۶۷۱,۴۴۴	۱,۸۹۴,۰۶۴	۱,۰۶۹,۳۹۵	میلیون ریال	اکریلونیتریل
۱,۷۲۶,۳۸۰	۱,۳۲۷,۵۲۹	۸۳۰,۴۸۵	۴۵۱,۶۹۰	۴۴۸,۹۱۷	میلیون ریال	بوتادی ان
۶,۳۹۵,۱۰۲	۵,۱۴۴,۶۳۹	۲,۸۸۱,۰۶۶	۱,۸۲۹,۷۲۶	۱,۵۲۴,۴۰۰	میلیون ریال	استایرن مونومر
۲,۱۱۲,۶۷۷	۱,۹۰۶,۹۱۴	۱,۴۶۵,۹۲۱	۸۱۲,۰۰۸	۴۶۲,۸۷۴	میلیون ریال	سایر مواد اولیه
۱۵,۳۰۷,۵۰۲	۱۳,۲۱۲,۵۸۳	۷,۸۴۸,۹۱۶	۴,۹۸۷,۴۸۸	۳,۵۰۵,۵۸۶		

کارشناسی ۱۴۰۱	کارشناسی ۱۴۰۰	۹۹	۹۸	۹۷		نرخ مصرف طی دوره
۶۹۸,۵۳۷	۶۳۱,۶۲۰	۳۲۶,۷۶۳	۲۶۰,۱۲۱	۱۳۱,۰۰۵	کیلوگرم / ریال	اکریلونیتریل
۱۸۱,۳۴۸	۱۹۹,۶۵۸	۱۱۴,۳۸۰	۷۷,۳۴۹	۶۴,۳۵۲	کیلوگرم / ریال	بوتادی ان
۲۷۳,۹۹۳	۲۵۸,۳۰۶	۱۳۰,۲۵۸	۹۳,۵۴۷	۶۷,۹۶۲	کیلوگرم / ریال	استایرن مونومر
۵۱۷,۷۲۲	۴۷۸,۷۲۷	۳۵۰,۵۹۶	۲۱۹,۶۸۱	۱۱۲,۰۱۸	کیلوگرم / ریال	سایر مواد اولیه



## صورت سود و زیان

کارشناسی ۱۴۰۱	کارشناسی ۱۴۰۰	سه ماهه چهارم ۱۴۰۰	۹۹	۹۸	دوره مالی
۲۷,۱۷۴,۲۰۳	۲۴,۴۴۸,۶۳۰	۶,۲۷۳,۸۲۱	۱۴,۳۴۷,۹۴۲	۷,۰۵۳,۱۷۸	فروش
(۱۶,۷۷۸,۷۴۶)	(۱۳,۷۷۱,۵۴۱)	(۳,۶۴۵,۸۳۱)	(۸,۳۵۸,۲۰۵)	(۵,۶۹۸,۹۹۱)	بهای تمام شده کالای فروش رفته
۱۰,۳۹۵,۴۵۷	۱۰,۶۷۷,۰۸۹	۲,۶۲۷,۹۹۰	۵,۹۸۹,۷۳۸	۱,۳۵۴,۱۸۷	سود (زیان) ناخالص
(۳۷۳,۸۸۸)	(۲۸۷,۷۲۱)	(۸۲,۹۳۴)	(۱۷۶,۷۲۶)	(۱۲۷,۲۶۰)	هزینه های عمومی، اداری و تشکیلاتی
-	۲۸۴,۲۵۷	-	۵۱,۷۸۱	۱۲۰,۹۶۹	خالص سایر درآمدها (هزینه ها) ی عملیاتی
۱۰,۰۲۱,۵۷۰	۱۰,۶۷۳,۶۲۵	۲,۵۴۵,۰۵۶	۵,۸۶۴,۷۹۳	۱,۳۴۷,۸۹۶	سود (زیان) عملیاتی
(۲۳۷,۳۶۰)	(۵۳,۹۴۵)	(۵۳,۹۴۵)	(۱۵۶,۳۵۲)	(۱۴۴,۵۰۶)	هزینه های مالی
۲۲۸,۳۱۹	۱۶۴,۱۲۸	۲۷,۰۴۹	۱۱۶,۱۸۴	۷۵,۶۴۲	خالص سایر درآمدها و هزینه های غیرعملیاتی
۱۰,۰۱۲,۵۲۸	۱۰,۷۸۳,۸۰۷	۲,۵۱۸,۱۵۹	۵,۸۲۴,۶۲۵	۱,۲۷۹,۰۳۲	سود (زیان) خالص عملیات در حال تداوم قبل از مالیات
(۱,۰۵۷۲,۸۵۱)	(۱,۱۵۳,۳۱۸)	(۴۴۵,۰۸۷)	(۷۲۰,۹۳۱)	(۲۳۰,۲۱۵)	مالیات
۸,۴۳۹,۶۷۷	۹,۶۳۰,۴۸۹	۲,۰۷۳,۰۷۲	۵,۱۰۳,۶۹۴	۱,۰۴۸,۸۱۷	سود (زیان) خالص
۱۶,۸۷۹	۱۹,۲۶۱	۴,۱۴۶	۱۰,۲۰۷	۳,۱۷۸	سود هر سهم بر اساس آخرین سرمایه
۲۸%	۴۴%	۴۲%	۴۲%	۱۹%	حاشیه سود ناخالص
۳۷%	۴۴%	۴۱%	۴۱%	۱۹%	حاشیه سود عملیاتی
۳۱%	۳۹%	۳۳%	۳۶%	۱۵%	حاشیه سود خالص

WWW.BETASAHM.IR

## تحلیل حساسیت با توجه به نرخ دلار و ABS فوب خاورمیانه

									۱۴۰۰
۳۰۰,۰۰۰	۲۸۰,۰۰۰	۲۶۰,۰۰۰	۲۴۰,۰۰۰	۲۲۰,۰۰۰	۲۰۰,۰۰۰	۱۸۰,۰۰۰	۱۶۰,۰۰۰	۱۹,۲۶۱	
۲۰,۸۶۴	۲۰,۲۵۱	۱۹,۶۳۹	۱۹,۰۲۷	۱۸,۴۱۴	۱۷,۸۰۲	۱۷,۱۸۹	۱۶,۵۷۷	۱,۹۰۰	
۲۱,۵۴۲	۲۰,۸۸۵	۲۰,۲۲۷	۱۹,۵۶۹	۱۸,۹۱۲	۱۸,۲۵۴	۱۷,۵۹۶	۱۶,۹۳۹	۲,۰۰۰	
۲۲,۲۲۱	۲۱,۵۱۸	۲۰,۸۱۵	۲۰,۱۱۲	۱۹,۴۰۹	۱۸,۷۰۶	۱۸,۰۰۴	۱۷,۳۰۱	۲,۱۰۰	
۲۲,۸۹۹	۲۲,۱۵۱	۲۱,۴۰۳	۲۰,۶۵۵	۱۹,۹۰۷	۱۹,۱۵۹	۱۸,۴۱۱	۱۷,۶۶۳	۲,۲۰۰	
۲۳,۵۷۸	۲۲,۷۸۴	۲۱,۹۹۱	۲۱,۱۹۸	۲۰,۴۰۴	۱۹,۶۱۱	۱۸,۸۱۸	۱۸,۰۲۴	۲,۳۰۰	
۲۴,۲۵۶	۲۳,۴۱۸	۲۲,۵۷۹	۲۱,۷۴۱	۲۰,۹۰۲	۲۰,۰۶۳	۱۹,۲۲۵	۱۸,۳۸۶	۲,۴۰۰	
۲۴,۹۳۵	۲۴,۰۵۱	۲۳,۱۶۷	۲۲,۲۸۳	۲۱,۴۰۰	۲۰,۵۱۶	۱۹,۶۳۲	۱۸,۷۴۸	۲,۵۰۰	
									۱۴۰۱
۳۰۰,۰۰۰	۲۸۰,۰۰۰	۲۶۰,۰۰۰	۲۴۰,۰۰۰	۲۲۰,۰۰۰	۲۰۰,۰۰۰	۱۸۰,۰۰۰	۱۶۰,۰۰۰	۱۶,۸۷۹	
۱۷,۷۷۰	۱۷,۳۷۴	۱۶,۹۷۸	۱۶,۵۸۳	۱۶,۱۸۷	۱۵,۷۹۱	۱۵,۳۹۵	۱۵,۰۰۰	۱,۹۰۰	
۱۸,۳۰۱	۱۷,۸۷۰	۱۷,۴۳۹	۱۷,۰۰۸	۱۶,۵۷۶	۱۶,۱۴۵	۱۵,۷۱۴	۱۵,۲۸۳	۲,۰۰۰	
۱۸,۸۳۲	۱۸,۳۶۶	۱۷,۸۹۹	۱۷,۴۳۳	۱۶,۹۶۶	۱۶,۴۹۹	۱۶,۰۳۳	۱۵,۵۶۶	۲,۱۰۰	
۱۹,۳۶۴	۱۸,۸۶۲	۱۸,۳۶۰	۱۷,۸۵۸	۱۷,۳۵۶	۱۶,۸۵۴	۱۶,۳۵۲	۱۵,۸۴۹	۲,۲۰۰	
۱۹,۸۹۵	۱۹,۳۵۷	۱۸,۸۲۰	۱۸,۲۸۳	۱۷,۷۴۵	۱۷,۲۰۸	۱۶,۶۷۰	۱۶,۱۳۳	۲,۳۰۰	
۲۰,۴۲۶	۱۹,۸۵۳	۱۹,۲۸۰	۱۸,۷۰۸	۱۸,۱۳۵	۱۷,۵۶۲	۱۶,۹۸۹	۱۶,۴۱۶	۲,۴۰۰	
۲۰,۹۵۷	۲۰,۳۴۹	۱۹,۷۴۱	۱۹,۱۳۳	۱۸,۵۲۴	۱۷,۹۱۶	۱۷,۳۰۸	۱۶,۶۹۹	۲,۵۰۰	

## مفروضات

مفروضات	سه ماهه چهارم ۱۴۰۰	کارشناسی ۱۴۰۰	کارشناسی ۱۴۰۱
دلار	۲۴۴,۰۳۹	۲۳۰,۳۹۲	۲۵۱,۸۳۹
ABS	۱,۹۲۰	۲,۲۰۴	۱,۹۱۴
اکریلونیتریل	۲,۵۶۱.۵۳	۲,۷۶۲	۲,۷۹۹
بوتادی ان	۹۴۳	۱,۰۵۲	۱,۱۳۹
استایرن مونومر	۱,۲۰۴	۱,۱۹۷	۱,۳۸۰
تورم	۰٪	۲۵٪	۲۵٪
رشد دستمزد	۰٪	۲۰٪	۲۰٪

www.betasahm.ir