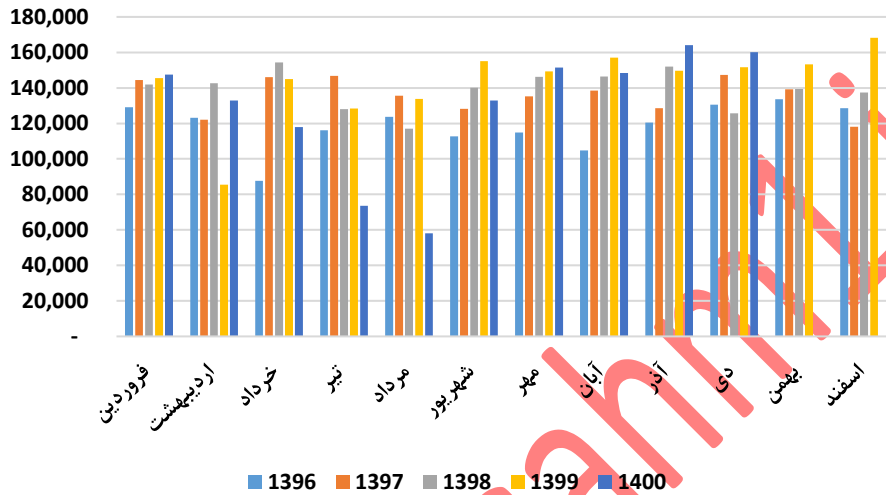


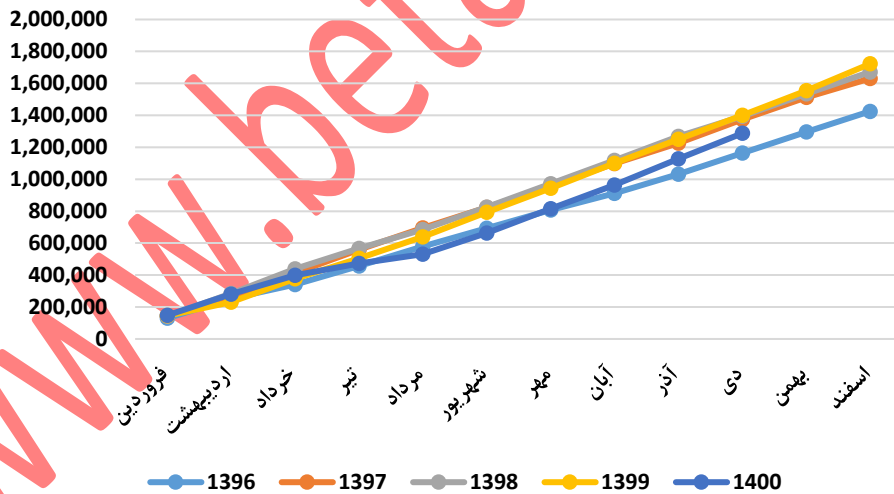
تحلیل بنیادی شرکت فولاد هرمزگان (هرمز)

عملکرد ماهانه:

تولید ماهانه هرمز - تن

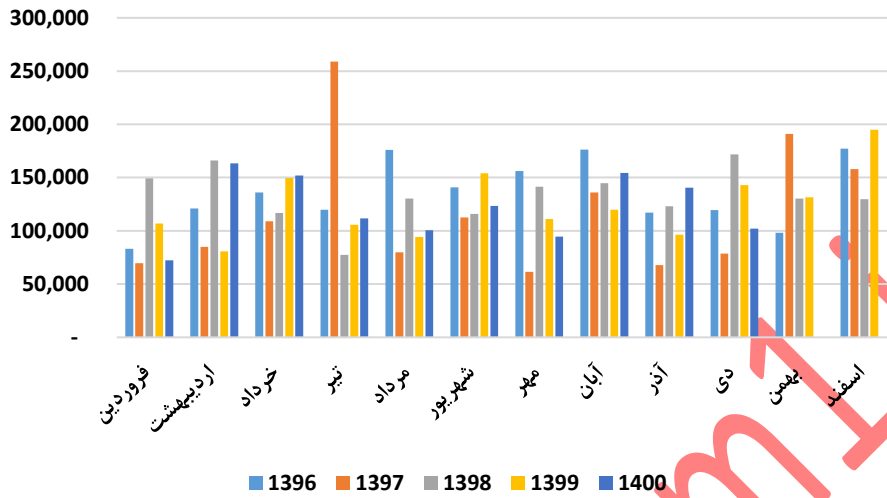


تولید ماهانه تجمعی هرمز - تن

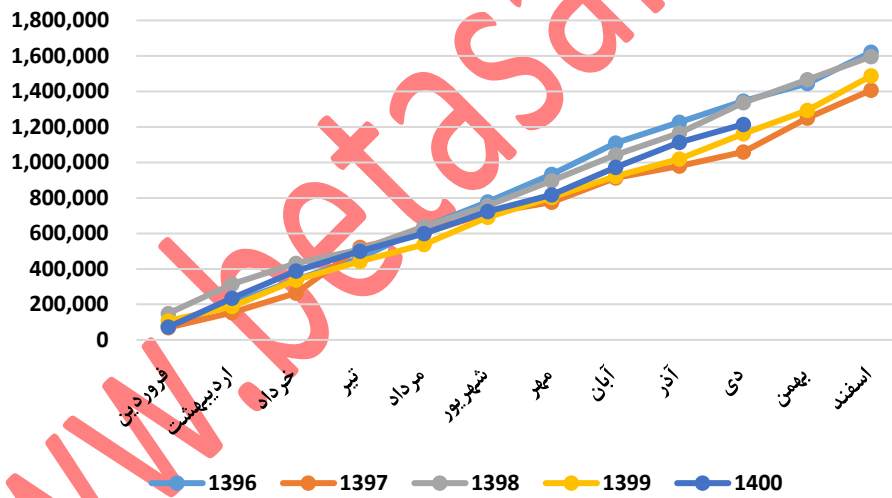


فروش ماهانه:

فروش ماهانه هرمز - تن

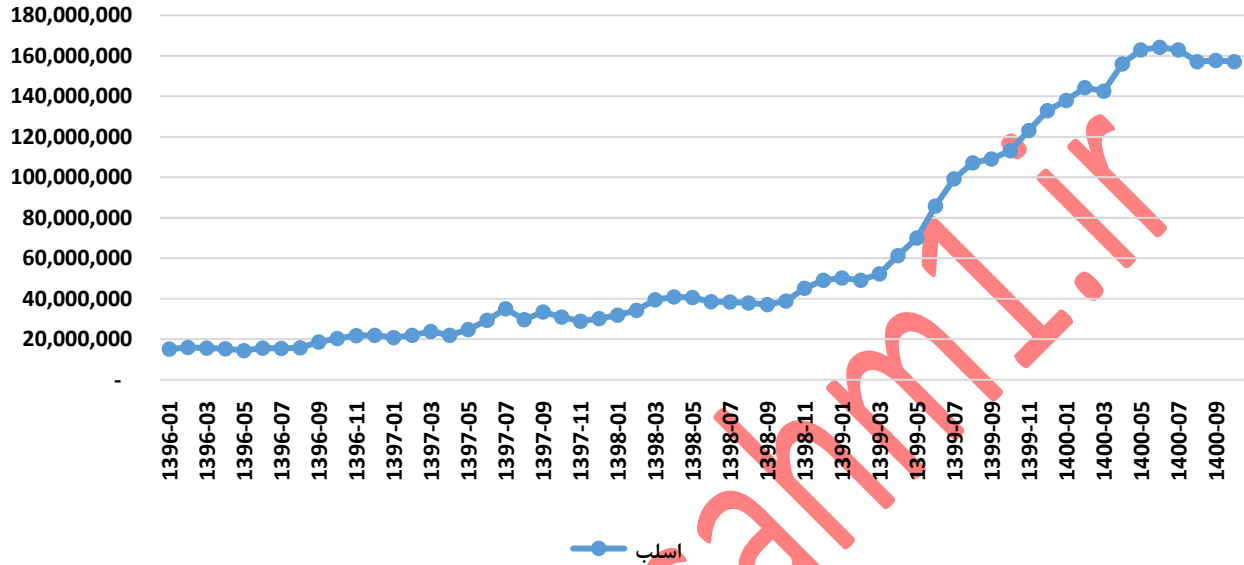


فروش ماهانه تجمعی هرمز - تن



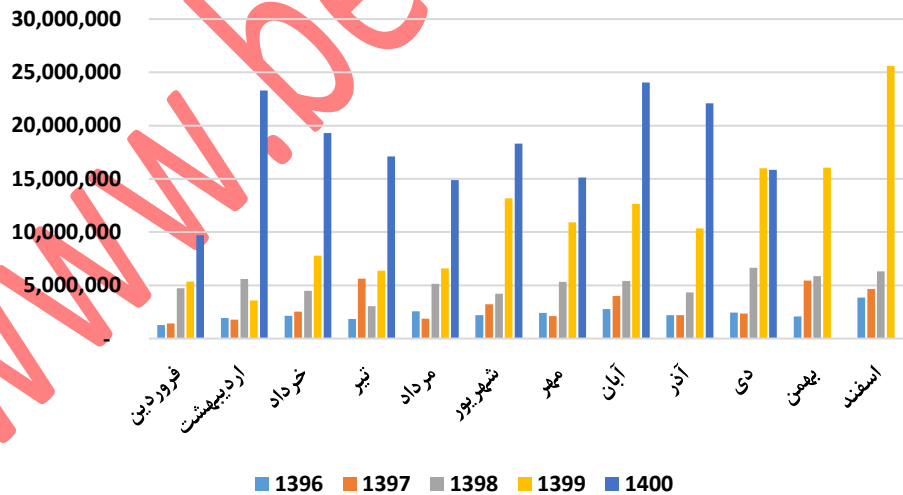
نرخ فروش:

نرخ فروش محصولات اصلی هرگز - ریال بر تن

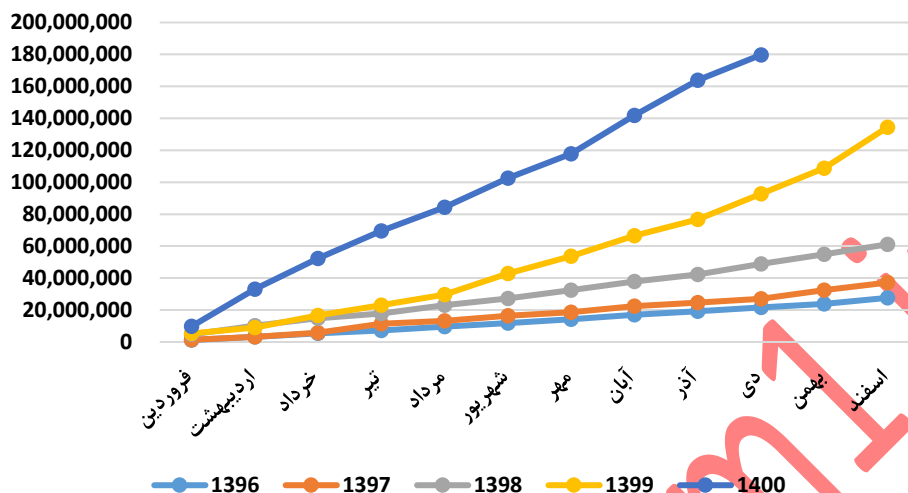


مبلغ فروش:

مبلغ فروش ماهانه هرگز - میلیون ریال



مبلغ فروش ماهانه تجمعی هرمز - میلیون ریال



۱,۲۱۴,۸۳۷	مقدار فروش تجمعی سال مالی	۱۷۹,۷۰۶,۲۶۲	مبلغ فروش تجمعی سال مالی	۱۵,۸۴۰,۴۶۸	مبلغ فروش آخرین ماه
۵٪	تغییر نسبت دوره مشابه سال قبل	۹۴٪	تغییر نسبت دوره مشابه سال قبل	-۲۸٪	تغییر نسبت به ماه قبل

۱,۲۸۷,۰۵۵	مقدار تولید تجمعی	-۱٪	تغییر نرخ نسبت به میانگین ۳ ماهه قبل	۱۵۷,۰۷۵,۰۷۲	نرخ فروش آخرین ماه
-۸٪	تغییر نسبت دوره مشابه سال قبل	۱۰٪	تغییر نرخ نسبت به میانگین ۱۲ ماه قبل	۰٪	تغییر نسبت به ماه قبل

عملکرد سالانه:

مقدار تولید	۹۸	۱,۳۹۹	کارشناسی ۱۴۰۰	کارشناسی ۱۴۰۱
اسلب	تن	۱,۴۵۶,۷۱۰	۱,۵۲۲,۵۷۲	۱,۷۰۰,۰۰۰
آهن اسفنجی	تن	۱,۵۲۴,۹۶۴	۱,۶۶۱,۳۲۳	۱,۷۰۰,۰۰۰
آهک	تن	۱۱۲,۰۸۴	۲۶,۱۷۹	۲۶۴,۸۵۵
پلیت	تن	-	-	-
بریکت	تن	۸۳,۵۱۳	۳,۳۷۹	۲۳,۴۶۶
قراضه	تن	۳۶,۲۱۹	۴,۹۸۰	۹,۸۵۳
سایر				
		۳,۲۱۳,۴۹۰	۳,۲۱۸,۴۳۳	۳,۶۹۸,۱۷۵

میزان فروش:

مقدار فروش	۹۸	۱,۳۹۹	کارشناسی ۱۴۰۰	کارشناسی ۱۴۰۱
مقدار فروش داخلی				
اسلب	تن	۷۴۳,۳۰۲	۸۵۱,۰۳۴	۸۸۲,۷۱۲
آهن اسفنجی	تن	۹,۴۶۳	۱۵,۳۹۶	-
آهک	تن	۲۷,۵۲۵	۱۳,۷۵۳	۲۹,۲۴۴
بریکت	تن	۳,۹۹۶	۱,۱۸۱	-
سایر				
جمع فروش داخلی		۷۸۴,۲۸۶	۸۸۱,۳۶۴	۹۱۱,۹۵۵
مقدار فروش خارجی				
اسلب	تن	۸۱۵,۴۱۰	۶۰۷,۴۸۴	۸۱۷,۲۸۸
جمع فروش خارجی		۸۱۵,۴۱۰	۶۰۷,۴۸۴	۸۱۷,۲۸۸
جمع		۱,۵۹۹,۶۹۶	۱,۴۸۸,۸۴۸	۱,۷۲۹,۲۴۴

نرخ فروش:

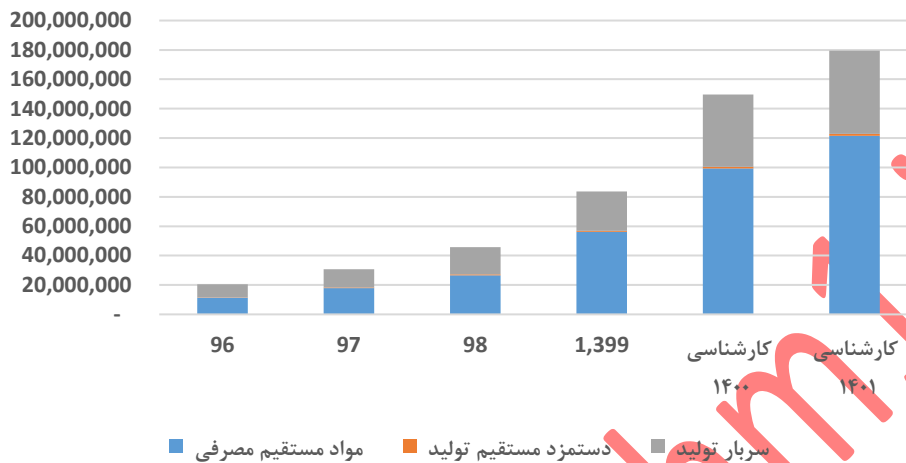
کارشناسی ۱۴۰۱	کارشناسی ۱۴۰۰	۱,۳۹۹	۹۸		قیمت واحد
					نرخ فروش داخلی
۱۵۸,۱۹۳,۰۰۰	۱۵۱,۸۸۶,۰۳۸	۸۹,۱۵۹,۹۳۳	۳۸,۹۶۴,۰۱۶	تن / ریال	اسلب
	۸۲,۴۲۲,۳۸۸	۲۷,۹۳۵,۴۳۸	۱۹,۶۰۰,۲۳۲	تن / ریال	آهن اسفنجی
۴۸۲,۰۸۳	۱,۲۱۱,۸۷۲	۹۹۲,۶۵۶	۱۵۶,۱۱۳	تن / ریال	آهک
	۷۱,۶۱۵,۳۸۵	۷,۱۹۹,۸۳۱	۷,۱۹۹,۷۰۰	تن / ریال	بریکت
					سایر
					نرخ فروش خارجی
۱۷۰,۱۰۰,۰۰۰	۱۴۷,۶۳۲,۲۴۲	۹۵,۷۹۱,۵۰۷	۳۹,۴۷۲,۴۱۳	تن / ریال	اسلب

مبلغ فروش:

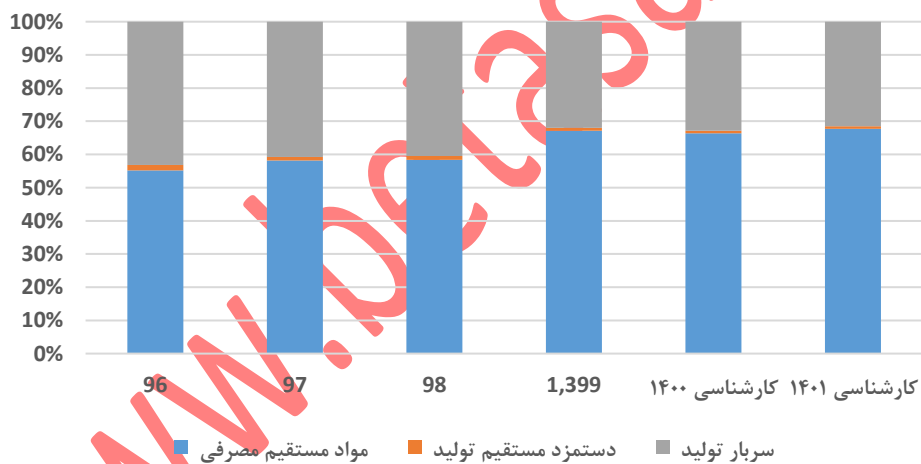
کارشناسی ۱۴۰۱	کارشناسی ۱۴۰۰	۱,۳۹۹	۹۸		مبلغ فروش
					فروش داخلی
۱۳۹,۶۳۸,۸۲۰	۱۳۱,۳۴۶,۶۳۲	۷۵,۸۷۸,۱۳۴	۲۸,۹۶۲,۰۳۱	میلیون ریال	اسلب
-	۴,۱۲۰,۴۶۰	۴۳۰,۰۹۴	۱۸۵,۴۷۷	میلیون ریال	آهن اسفنجی
۱۴,۰۹۸	۱۸,۵۵۵	۱۳,۶۵۲	۴,۲۹۷	میلیون ریال	آهک
-	۱,۸۶۲	۸,۵۰۳	۲۸,۷۷۰	میلیون ریال	بریکت
					سایر
۱۳۹,۶۵۲,۹۱۸	۱۳۵,۴۸۷,۵۰۹	۷۶,۳۳۰,۳۸۳	۲۹,۱۸۰,۵۷۵		جمع فروش داخلی
-	-				فروش خارجی
۱۳۹,۰۲۰,۷۳۱	۸۸,۵۸۵,۵۵۵	۵۸,۱۹۱,۸۰۸	۳۲,۱۸۶,۲۰۰	میلیون ریال	اسلب
۱۳۹,۰۲۰,۷۳۱	۸۸,۵۸۵,۵۵۵	۵۸,۱۹۱,۸۰۸	۳۲,۱۸۶,۲۰۰		جمع فروش خارجی
۲۷۸,۶۷۳,۶۴۹	۲۲۴,۰۷۳,۰۶۴	۱۳۴,۵۲۲,۱۹۱	۶۱,۳۶۶,۷۷۵		جمع

بها:

اقلام بها - میلیون ریال



ترکیب بها - درصد



مقدار مصرف طی دوره	۹۸	۱,۳۹۹	کارشناسی ۱۴۰۰	کارشناسی ۱۴۰۱
مواد معدنی	تن	۲,۳۶۴,۸۹۲	۲,۶۲۹,۷۲۰	۲,۴۲۸,۷۱۶
چسب سیلیکات	تن	۱۰۰	-	-
قراضه	تن	۴۲,۳۹۷	۳۳,۵۳۴	۴۷,۳۳۸
مواد اولیه داخلی	ریال	-	-	-
سنگ آهک	تن	۲۳۰,۳۲۵	۲۰۱,۹۰۴	۱۹۸,۴۲۹
آهک هیدراته	تن	۳۳,۳۴۹	۲۵,۵۳۹	۳۱,۸۳۹
آهن اسفنجی	تن	۲۸۸,۰۰۹	۶۷,۵۵۱	۲۲۰,۲۰۳
ملاس	تن	۴,۸۵۳	۲,۴۷۲	۹۱۶
گندله	تن	-	-	-
		۲,۹۶۳,۹۲۵	۲,۹۶۰,۷۲۰	۲,۹۲۷,۴۴۰

مبلغ مصرف طی دوره	۹۷	۹۸	۱,۳۹۹	کارشناسی ۱۴۰۰	کارشناسی ۱۴۰۱
مواد معدنی	ریال	-	۲۵,۴۵۸,۰۰۳	۹۳,۶۵۰,۷۸۳	۱۰۳,۵۳۳,۲۷۴
چسب سیلیکات	میلیون ریال	۱۰,۰۵۵	۳,۴۸۹	۱,۱۰۰	
قراضه	میلیون ریال	۲۰۶,۴۱۵	۹۴۶,۲۶۷	۱,۷۴۴,۶۷۷	۴,۲۲۸,۴۳۵
مواد اولیه داخلی	ریال	-	-	-	
سنگ آهک	میلیون ریال	۵۱,۶۱۰	۱۳۰,۵۱۱	۱۶۰,۱۷۸	۳۹۲,۶۸۱
آهک هیدراته	میلیون ریال	۲۵,۶۸۰	۹۹,۹۶۸	۱۳۱,۳۱۶	۲۶۵,۸۵۴
آهن اسفنجی	میلیون ریال	۲,۶۰۶,۴۴۲	-	۱۱,۷۲۳,۵۰۰	۲۱,۱۶۶,۱۴۳
ملاس	میلیون ریال	۱۵,۱۴۸	۴۰,۳۳۸	۶۳,۰۵۳	۱۸,۵۴۸
گندله	میلیون ریال	۱۴,۹۹۹,۵۶۵	-	-	
		۱۷,۹۱۴,۹۱۵	۲۶,۶۷۸,۵۷۶	۵۶,۲۰۹,۸۳۷	۱۲۹,۶۰۴,۹۳۶

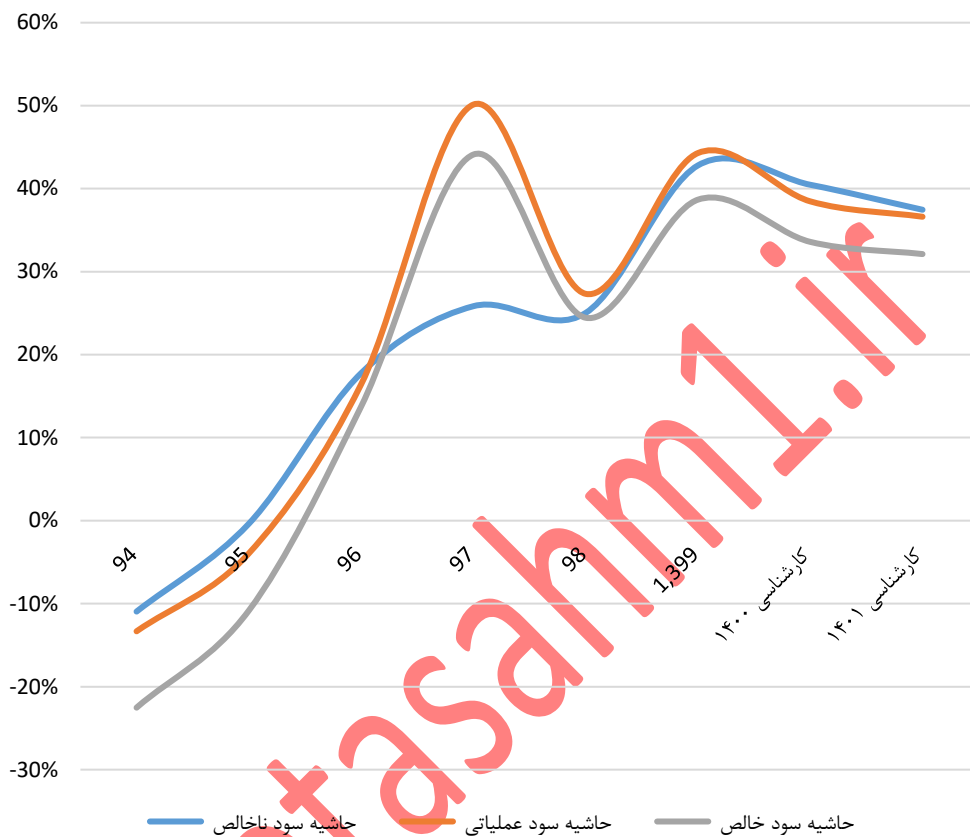
کارشناسی ۱۴۰۱	کارشناسی ۱۴۰۰	۱,۳۹۹	۹۸	نرخ مصرف طی دوره	
۴۲,۶۲۸,۸۱۲	۳۵,۶۱۲,۴۵۵	۱۷,۹۲۳,۰۲۳	۱۰,۴۸۷,۲۸۶	تن	مواد معدنی
		۱۱,۰۰۰,۰۰۰	۴,۲۱۳,۷۶۸	تن / ریال	چسب سیلیکات
۸۹,۳۲۵,۰۹۲	۷۴,۶۱۸,۹۵۴	۴۱,۱۵۰,۹۵۴	۲۲,۳۸۷,۸۴۴	تن / ریال	قراضه
۱,۹۷۸,۹۵۵	۱,۷۷۲,۱۴۲	۶۹۵,۴۴۳	۶۳۴,۴۲۹	تن / ریال	سنگ آهک
۸,۳۴۹,۸۸۳	۶,۹۳۰,۷۰۲	۳,۹۳۷,۶۲۹	۳,۲۵۰,۴۶۳	تن / ریال	آهک هیدراته
۹۶,۱۲۱,۰۸۰	۸۷,۲۲۰,۹۸۰	۴۰,۷۰۵,۳۲۴		تن / ریال	آهن اسفنجی
۲۰,۲۴۶,۲۱۰	۱۶,۴۶۷,۱۳۱	۱۲,۹۹۲,۵۸۲	۶,۱۶۸,۸۳۳	تن / ریال	ملاس

کارشناسی ۱۴۰۱	کارشناسی ۱۴۰۰	۱,۳۹۹	۹۸	هزینه سربرار
۱۵,۳۹۹,۸۰۳	۱۹,۴۵۶,۵۴۸	۹,۹۶۵,۴۹۵	۵,۳۸۴,۱۵۸	خالص هزینه مواد مصرفی
۴,۰۱۶,۲۵۰	۲,۹۸۵,۹۴۲	۳,۲۲۹,۶۱۶	۳,۶۸۵,۱۲۷	هزینه الکتروود مصرفی
۲۰,۱۱۲,۱۷۳	۱۳,۱۲۲,۶۳۳	۲,۴۳۷,۴۵۳	۲,۲۹۵,۷۲۲	هزینه انرژی (آب، برق، گاز و سوخت)
۶۷۸,۲۷۷	۶۷۸,۲۷۷	۷۱۹,۶۷۷	۸۰۱,۶۴۰	هزینه استهلاک
۱,۱۱۵,۶۰۱	۲,۹۴۵,۱۱۶	۲,۳۸۰,۶۷۹	۱,۶۵۶,۲۳۱	هزینه حقوق و دستمزد
۱۵,۳۲۱,۹۵۵	۹,۹۴۵,۶۷۱	۷,۹۹۶,۴۲۶	۴,۶۸۷,۶۴۰	سایر هزینه ها
۵۶,۶۴۴,۰۶۰	۴۹,۱۳۴,۱۸۷	۲۶,۷۲۹,۳۴۶	۱۸,۵۱۰,۵۱۸	

پیش بینی صورت سود و زیان

دوره مالی	۹۸	۱,۳۹۹	کارشناسی ۱۴۰۰	کارشناسی ۱۴۰۱
فروش	۶۱,۳۶۶,۷۷۵	۱۳۴,۵۲۲,۱۹۱	۲۲۴,۰۷۳,۰۶۴	۲۷۸,۶۷۳,۶۴۹
بهای تمام شده کالای فروش رفته	(۴۶,۰۰۸,۶۲۹)	(۷۶,۹۴۴,۳۸۸)	(۱۳۳,۳۹۴,۳۹۳)	(۱۷۴,۲۸۳,۲۵۵)
سود (زیان) ناخالص	۱۵,۳۵۸,۱۴۶	۵۷,۵۷۷,۸۰۳	۹۰,۶۷۸,۶۷۱	۱۰۴,۳۹۰,۳۹۴
هزینه های عمومی، اداری و تشکیلاتی	(۱,۷۶۹,۶۶۱)	(۲,۶۳۶,۳۰۰)	(۴,۰۵۹,۰۲۲)	(۴,۶۴۷,۰۸۴)
خالص سایر درآمدها (هزینه ها) ی عملیاتی	۳,۱۸۲,۰۸۹	۴,۶۴۱,۵۰۶	(۴۱۸,۱۴۲)	۲,۲۹۹,۳۶۴
سود (زیان) عملیاتی	۱۶,۷۷۰,۵۷۴	۵۹,۵۸۳,۰۰۹	۸۶,۲۰۱,۵۰۷	۱۰۲,۰۴۲,۶۷۴
هزینه های مالی	(۹۴۴,۴۴۴)	(۲,۳۸۴,۲۲۸)	(۱,۹۹۰,۳۳۰)	(۴,۱۲۹,۴۵۸)
خالص سایر درآمدها و هزینه های غیرعملیاتی	۸۵۵,۰۲۴	(۱۷,۹۸۱)	۳۰۶,۷۷۵	۱۵۶,۳۱۴
سود (زیان) خالص عملیات در حال تداوم قبل از مالیات	۱۶,۶۸۱,۱۵۴	۵۷,۱۸۰,۸۰۰	۸۴,۵۱۷,۹۵۲	۹۸,۰۶۹,۵۳۰
مالیات	(۱,۶۷۹,۷۲۰)	(۵,۱۵۳,۱۲۶)	(۹,۲۵۲,۱۷۳)	(۸,۵۵۹,۵۵۵)
سود (زیان) خالص	۱۵,۰۰۱,۴۳۴	۵۲,۰۲۷,۶۷۴	۷۵,۲۶۵,۷۷۹	۸۹,۵۰۹,۹۷۵
سود هر سهم پس از کسر مالیات	۶۰۰	۲,۰۸۱	۳,۰۱۱	۳,۵۸۰
سرمایه	۲۵,۰۰۰,۰۰۰	۲۵,۰۰۰,۰۰۰	۲۵,۰۰۰,۰۰۰	۲۵,۰۰۰,۰۰۰
سود هر سهم بر اساس آخرین سرمایه	۶۰۰	۲,۰۸۱	۳,۰۱۱	۳,۵۸۰
حاشیه سود ناخالص	۲۵٪	۴۳٪	۴۰٪	۳۷٪
حاشیه سود عملیاتی	۲۷٪	۴۴٪	۳۸٪	۳۷٪
حاشیه سود خالص	۲۴٪	۳۹٪	۳۴٪	۳۲٪

نسبت های مالی هرمز



www.betasahm1.ir

تحلیل حساسیت با دلار و اسلب

۱۴۰۰								
۳۰۰,۰۰۰	۲۸۰,۰۰۰	۲۶۰,۰۰۰	۲۴۰,۰۰۰	۲۲۰,۰۰۰	۲۰۰,۰۰۰	۱۸۰,۰۰۰	۱۶۰,۰۰۰	۳,۰۱۱
۳,۱۶۷	۲,۹۷۹	۲,۷۹۲	۲,۶۰۴	۲,۴۱۷	۲,۲۲۹	۲,۰۴۱	۱,۸۵۴	۵۰۰
۳,۶۰۷	۳,۳۹۰	۳,۱۷۳	۲,۹۵۶	۲,۷۳۹	۲,۵۲۳	۲,۳۰۶	۲,۰۸۹	۶۰۰
۴,۰۴۷	۳,۸۰۱	۳,۵۵۵	۳,۳۰۹	۳,۰۶۲	۲,۸۱۶	۲,۵۷۰	۲,۳۲۳	۷۰۰
۴,۴۸۸	۴,۲۱۲	۳,۹۳۶	۳,۶۶۱	۳,۳۸۵	۳,۱۱۰	۲,۸۳۴	۲,۵۵۸	۸۰۰
۴,۹۲۸	۴,۶۲۳	۴,۳۱۸	۴,۰۱۳	۳,۷۰۸	۳,۴۰۳	۳,۰۹۸	۲,۷۹۳	۹۰۰
۵,۳۶۸	۵,۰۳۴	۴,۶۹۹	۴,۳۶۵	۴,۰۳۱	۳,۶۹۶	۳,۳۶۲	۳,۰۲۸	۱,۰۰۰
۵,۸۰۸	۵,۴۴۵	۵,۰۸۱	۴,۷۱۷	۴,۳۵۴	۳,۹۹۰	۳,۶۲۶	۳,۲۶۳	۱,۱۰۰
۶,۲۴۹	۵,۸۵۶	۵,۴۶۳	۵,۰۶۹	۴,۶۶۶	۴,۲۸۳	۳,۸۹۰	۳,۴۹۷	۱,۲۰۰
۱۴۰۱								
۳۰۰,۰۰۰	۲۸۰,۰۰۰	۲۶۰,۰۰۰	۲۴۰,۰۰۰	۲۲۰,۰۰۰	۲۰۰,۰۰۰	۱۸۰,۰۰۰	۱۶۰,۰۰۰	۳,۵۸۰
۳,۳۰۶	۳,۱۷۵	۳,۰۴۴	۲,۹۱۲	۲,۷۸۱	۲,۶۵۰	۲,۵۱۸	۲,۳۸۷	۵۰۰
۳,۷۴۵	۳,۵۸۵	۳,۴۲۴	۳,۲۶۳	۳,۱۰۳	۲,۹۴۲	۲,۷۸۲	۲,۶۲۱	۶۰۰
۴,۱۸۴	۳,۹۹۴	۳,۸۰۴	۳,۶۱۴	۳,۴۲۵	۳,۲۳۵	۳,۰۴۵	۲,۸۵۵	۷۰۰
۴,۶۲۳	۴,۴۰۳	۴,۱۸۴	۳,۹۶۵	۳,۷۴۶	۳,۵۲۷	۳,۳۰۸	۳,۰۸۹	۸۰۰
۵,۰۶۱	۴,۸۱۳	۴,۵۶۵	۴,۳۱۶	۴,۰۶۸	۳,۸۲۰	۳,۵۷۱	۳,۳۲۳	۹۰۰
۵,۵۰۰	۵,۲۲۲	۴,۹۴۵	۴,۶۶۷	۴,۳۹۰	۴,۱۱۲	۳,۸۳۵	۳,۵۵۷	۱,۰۰۰
۵,۹۳۹	۵,۶۳۲	۵,۳۲۵	۵,۰۱۸	۴,۷۱۱	۴,۴۰۵	۴,۰۹۸	۳,۷۹۱	۱,۱۰۰
۶,۳۷۷	۶,۰۴۱	۵,۷۰۵	۵,۳۶۹	۵,۰۳۳	۴,۶۹۷	۴,۳۶۱	۴,۰۲۵	۱,۲۰۰

مفروضات

کارشناسی ۱۴۰۱	کارشناسی ۱۴۰۰	مفروضات
۲۷۰,۰۰۰	۲۳۰,۴۹۱	نرخ دلار
۶۳۰	۶۲۸	اسلب CIS
۹۳٪	۹۱٪	ضریب بورس کالا
۱۴۵۶۳۸۰۰۰	۱۲۹۳۰۸۳۰۰۳	شمش فخوز
۱۵۸,۱۹۳,۰۰۰	۱۳۱,۳۴۲,۵۴۶	نرخ اسلب-داخلی
۱۷۰,۱۰۰,۰۰۰	۱۴۷,۶۳۲,۲۴۲	نرخ اسلب-صادراتی
۹۶,۱۲۱,۰۸۰	۸۷,۲۲۰,۹۸۰	نرخ آهن اسفنجی
۰,۶۶	۰,۶۷	ضریب اسفنجی
۴۸۲,۰۸۳	۴۰۰,۲۵۸	نرخ آهنک
۰.۳٪	۰.۳٪	نرخ آهنک نسبت به اسلب
۲۷,۱۷۰,۹۳۸	۲۴,۱۲۴,۳۸۹	نرخ بریکت
۱۸.۷٪	۱۸.۷٪	نرخ بریکت نسبت به اسلب
۲۰٪	۲۰٪	نرخ افزایش دستمزد
۲۵٪	۲۵٪	نرخ تورم
۳۵۰۰	۳۵۰۰	نرخ الکتروود -تن
۷۱۶۱۸	۷۱۶۱۸	نرخ آب
۱۷,۰۶۰	۱۶,۸۸۹	نرخ گاز
۶۰۰۰	۳۰۰۰	نرخ برق
۵۸۰	۶۰۶۶۶۶۶۶۷	شمش (بیلت CIS)
۴۲,۶۲۸,۸۱۲	۳۵,۶۱۲,۴۵۵	نرخ گندله
۲۹٪	۲۸٪	نسبت گندله به شمش
۰,۲۲۳	۰,۲۰۰	نرخ گاز خوراک
۰,۴	۰,۳	ضریب نرخ گاز سوخت به گاز خوراک

با توجه به سودآوری و قیمت سهم میتوان هرگز را گزینه کم ریسکی محسوب نمود.