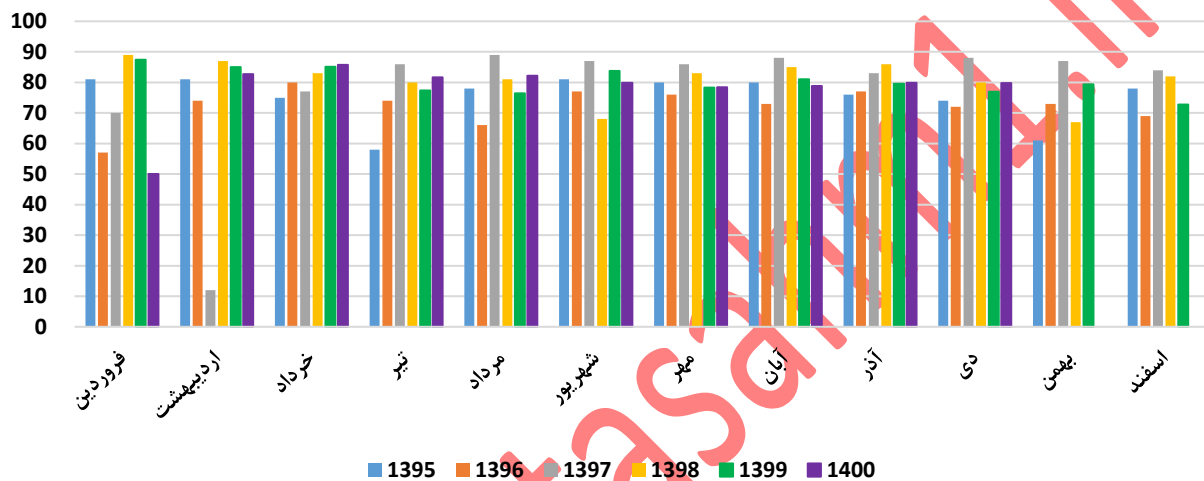


تحلیل بنیادی شرکت پتروشیمی فن آوران (شفن)

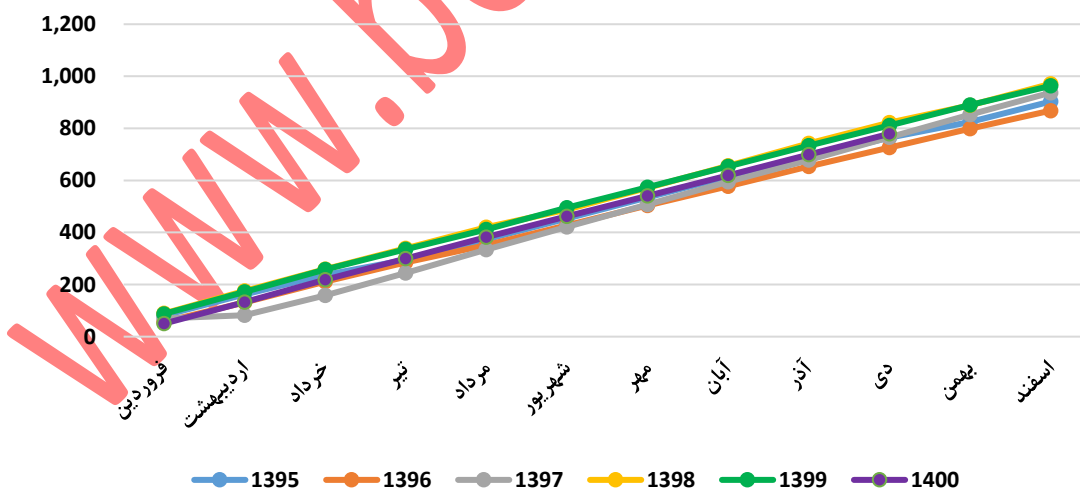
شرکت با ظرفیت اسمی ۱ میلیون تن تولید متانول یکی از سه شرکت بورسی میباشد که بصورت مستقیم این محصول را تولید میکند.

عملکرد ماهانه:

تولید ماهانه شفن-هزارتن

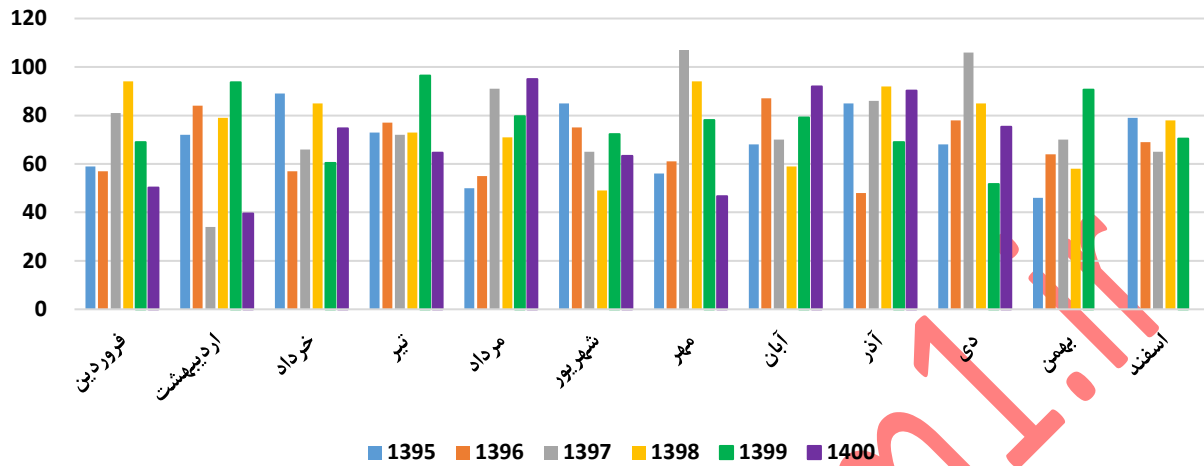


تولید ماهانه تجمعی شفن-هزارتن

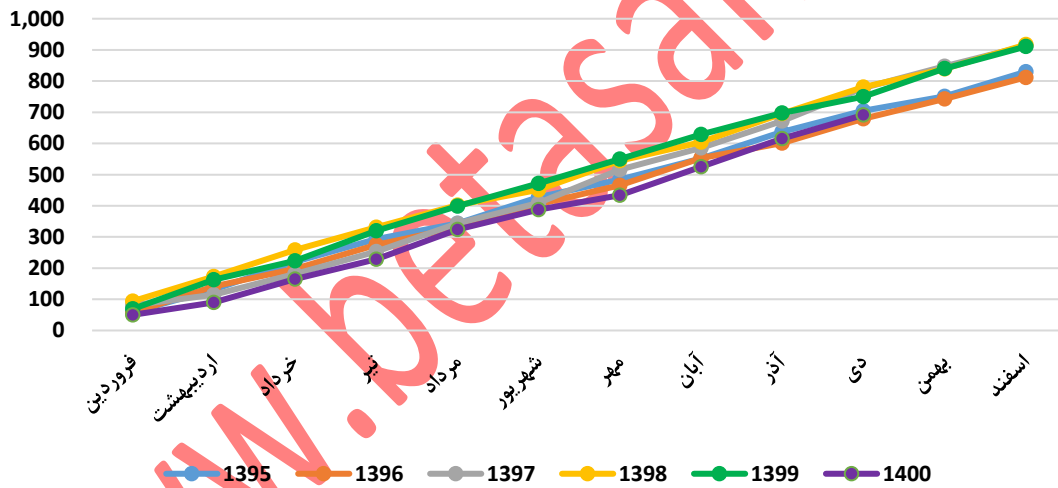


تولید منظم شرکت از روند ماهانه آن مشخص میباشد.

فروش ماهانه شفن-هزارتن

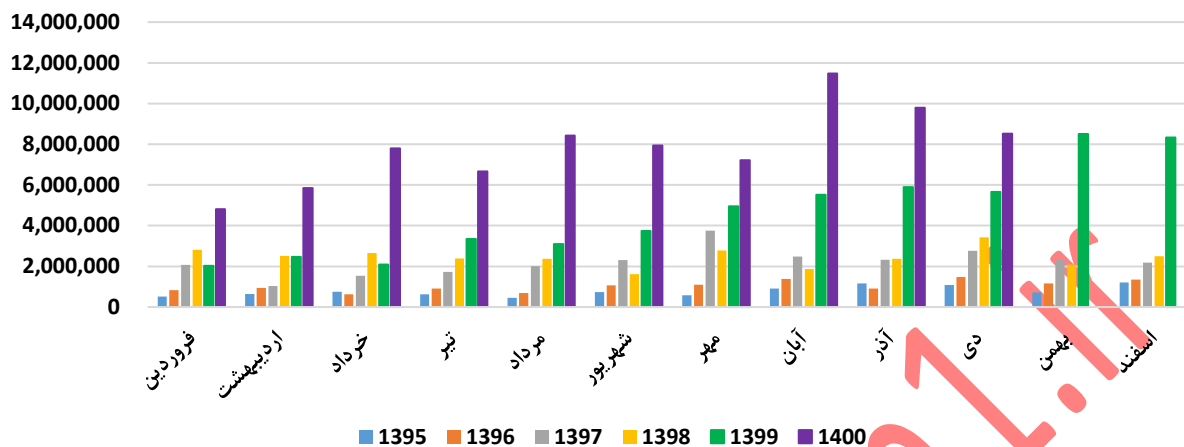


فروش ماهانه تجمعی شفن-هزارتن

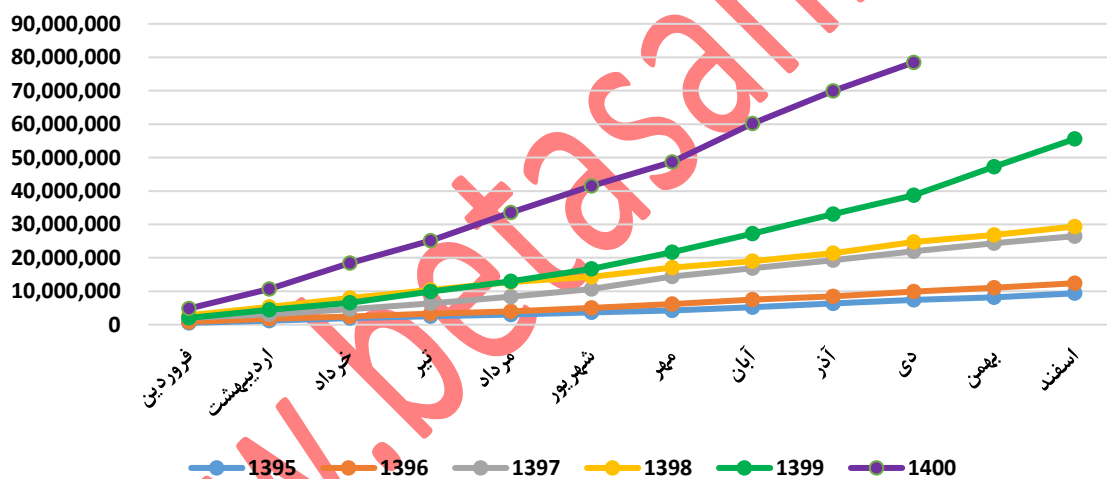


فروش شرکت نیز روند منظمی دارد.

مبلغ فروش ماهانه شفن-میلیون ریال

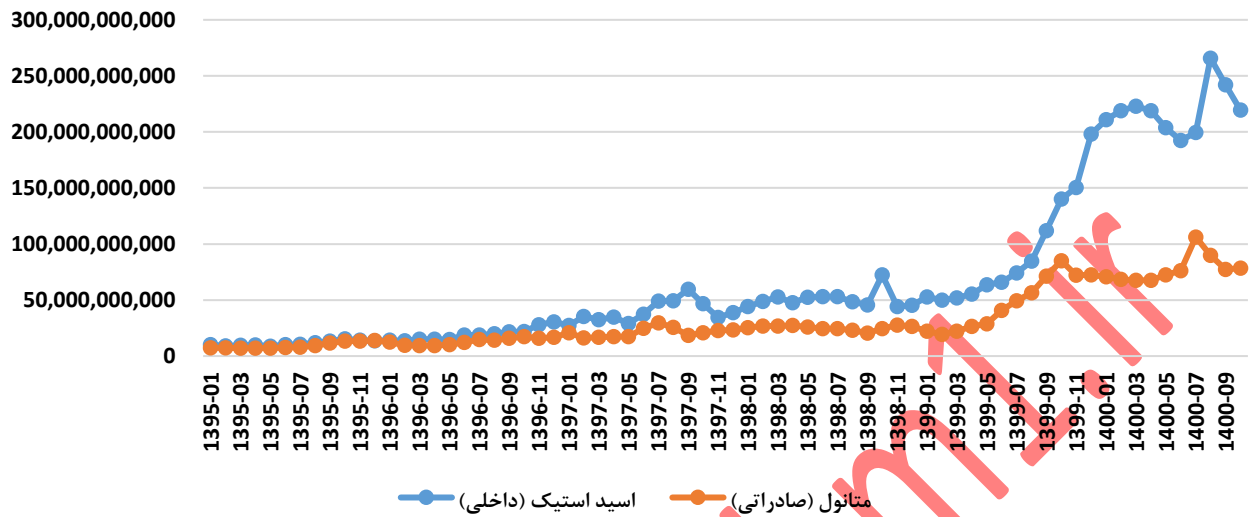


مبلغ فروش ماهانه تجمعی شفن-میلیون ریال



مبلغ فروش بیشتر تحت تاثیر افزایش نرخ رشد داشته است.

نرخ فروش متانول و اسیداستیک شفن-ریال بر هزارتن



نرخ فروش شرکت بیشتر تحت تاثیر رشد دلار افزایشی بوده است.

عملکرد سالانه:

مقدار تولید	سال ۱۳۹۳	سال ۱۳۹۴	سال ۱۳۹۵	سال ۱۳۹۶	سال ۱۳۹۷	سال ۱۳۹۸	سال ۱۳۹۹	کارشناسی ۱۴۰۰	کارشناسی ۱۴۰۱
متانول	۱,۰۰۰,۷۳۱	۹۷۹,۵۲۶	۹۰۳,۴۰۱	۸۶۸,۲۳۸	۹۳۷,۱۴۲	۹۷۲,۱۲۲	۹۶۳,۰۶۹	۹۴۹,۳۶۴	۱,۰۰۰,۰۰۰
اسید استیک	۱۳۳,۵۴۳	۱۳۰,۵۲۵	۱۱۶,۱۸۷	۸۰,۴۶۴	۹۹,۳۱۱	۹۹,۲۳۴	۱۴۸,۰۴۲	۱۳۳,۲۶۳	۱۰۰,۰۰۰
منوکسید کربن	۱۰۳,۱۶۰	۱۰۱,۳۷۳	۹۳,۱۵۰	۷۱,۵۱۴	۷۵,۴۳۷	۷۶,۸۸۵	۱۰۷,۷۸۳	۱۰۷,۳۹۱	۱۲۰,۰۰۰
هیدروژن	۷۵,۳۲۲	۶۴,۲۲۰	۹۰,۳۶۱	۸۴,۲۲۶	۷۴,۸۳۳	۱۰۰,۰۷۶	۷۱,۱۳۲	۳۴,۹۴۳	۲۰,۵۱۶
محصولات فرعی									
جمع	۱,۳۱۲,۷۶۶	۱,۲۷۵,۶۴۴	۱,۲۰۳,۰۹۹	۱,۱۰۴,۴۴۲	۱,۱۸۶,۷۲۳	۱,۲۴۸,۳۱۷	۱,۲۹۰,۰۲۶	۱,۲۲۴,۹۶۱	۱,۲۴۰,۵۱۶

مقدار فروش:

مقدار فروش	سال ۱۳۹۵	سال ۱۳۹۶	سال ۱۳۹۷	سال ۱۳۹۸	سال ۱۳۹۹	کارشناسی ۱۴۰۰	کارشناسی ۱۴۰۱

۲۴۶,۸۹۱	۲۲۷,۹۵۷	۲۳۵,۲۰۶	۲۲۸,۸۲۱	۱۹۵,۴۲۱	۱۸۲,۴۰۰	۱۶۱,۱۸۳	متانول (داخلی)
۵۷,۷۶۰	۷۳,۹۱۲	۸۱,۰۱۲	۸۳,۴۷۶	۸۴,۰۲۷	۷۵,۷۳۳	۷۲,۷۸۸	اسید استیک (داخلی)
۸,۷۱۸	۱۴,۱۴۵	۱۸,۷۶۳	۱۸,۳۲۶	۱۶,۰۶۳	۱۰,۵۸۴	۹,۳۱۶	منوکسید کربن (داخلی)
۲۰,۵۱۶	۳۴,۹۴۳	۷۰,۹۱۸	۹۰,۱۷۵	۷۴,۸۳۳	۸۴,۲۲۶	۹۰,۳۶۱	محصولات فرعی
۳۳۳,۸۸۴	۳۵۰,۹۵۶	۴۰۵,۸۹۹	۴۲۰,۷۹۸	۳۷۰,۳۴۴	۳۵۲,۹۴۳	۳۳۳,۶۴۸	جمع فروش داخلی
۷۴۶,۵۷۲	۶۳۶,۲۴۷	۶۷۵,۴۸۹	۶۸۹,۵۲۳	۷۱۸,۶۱۵	۶۱۳,۸۷۲	۶۶۸,۹۵۶	متانول (صادراتی)
۴۲,۲۴۰	۵۶,۱۸۰	۷۳,۸۸۸	۱۲,۴۹۹	۱۶,۰۸۶	۸,۴۴۶	۴۷,۶۳۴	اسید استیک (صادراتی)
۷۸۸,۸۱۲	۶۹۲,۴۲۷	۷۴۹,۳۷۷	۷۰۲,۰۲۲	۷۳۴,۷۰۱	۶۲۲,۳۱۸	۷۱۶,۵۹۰	جمع فروش صادراتی
۱,۱۲۲,۶۹۷	۱,۰۴۳,۳۸۳	۱,۱۵۵,۲۷۶	۱,۱۲۲,۸۲۰	۱,۱۰۵,۰۴۵	۹۷۵,۲۶۱	۱,۰۵۰,۲۳۸	جمع کل فروش

نرخ فروش:

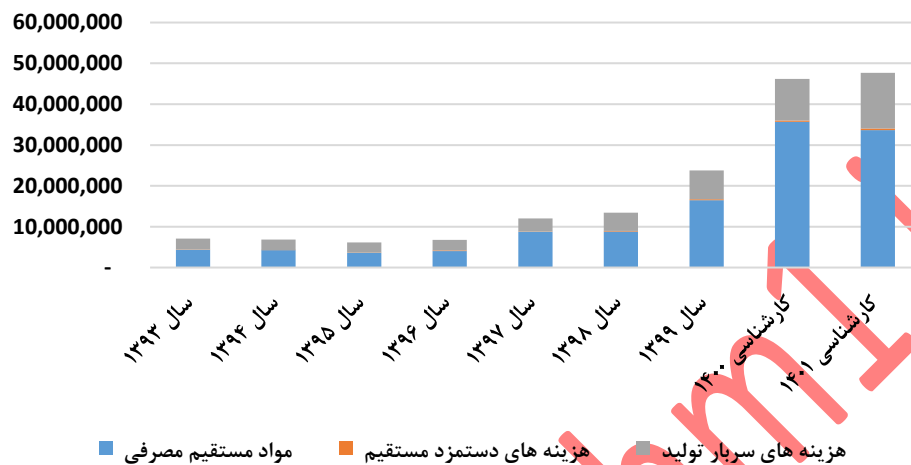
کارشناسی ۱۴۰۱	کارشناسی ۱۴۰۰	سال ۱۳۹۹	سال ۱۳۹۸	سال ۱۳۹۷	سال ۱۳۹۶	نرخ فروش
۷۵,۱۲۳	۷۴,۰۸۳	۴۶,۱۶۴	۲۴,۲۲۲	۲۱,۰۳۶	۱۰,۱۸۴	متانول (داخلی)
۱۶۵,۶۸۵	۲۷۱,۶۸۰	۸۸,۵۴۲	۴۵,۵۹۰	۴۰,۰۲۱	۱۸,۲۵۴	اسید استیک (داخلی)
۳۲,۴۲۲	۳۶,۷۲۶	۲۶,۳۵۵	۱۸,۲۹۹	۱۶,۸۳۶	۹,۶۲۲	منوکسید کربن (داخلی)
۱۸,۸۳۰	۸,۴۱۵	۵,۵۴۸	۴,۵۷۸	۶۷۷	۴۹۳	محصولات فرعی
۹۱,۶۲۹	۷۹,۶۳۲	۴۵,۷۲۲	۲۶,۶۸۹	۲۵,۱۹۰	۱۳,۷۵۵	متانول (صادراتی)
۸۲,۸۴۲	۲۰۶,۶۲۳	۷۳,۱۶۶	۳۸,۰۲۸	۳۸,۰۶۸	۱۸,۸۶۵	اسید استیک (صادراتی)

مبلغ فروش:

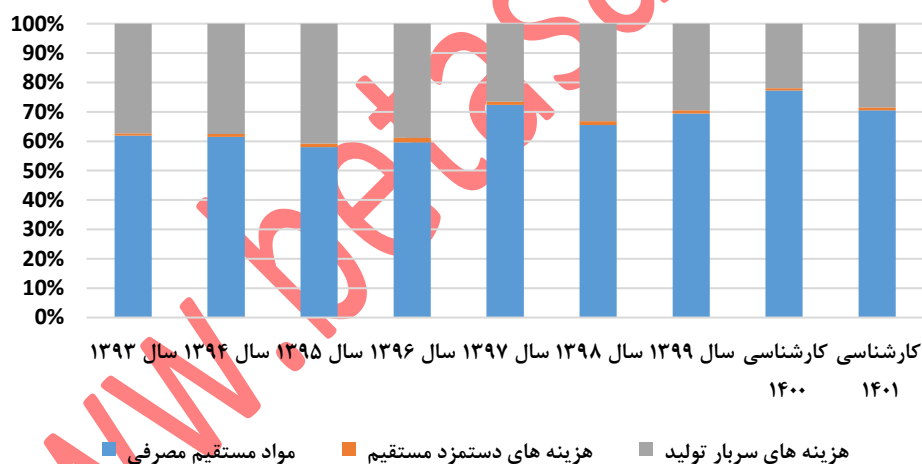
مبلغ فروش	سال ۱۳۹۶	سال ۱۳۹۷	سال ۱۳۹۸	سال ۱۳۹۹	کارشناسی ۱۴۰۰	کارشناسی ۱۴۰۱
متانول (داخلی)	۱,۸۵۷,۶۳۶	۴,۱۰۱,۹۷۹	۵,۵۴۲,۵۰۰	۱۰,۸۵۸,۰۵۲	۱۶,۸۸۷,۸۱۱	۱۸,۵۴۷,۱۶۸
اسید استیک (داخلی)	۱,۳۸۲,۴۵۵	۳,۳۶۱,۷۹۶	۳,۸۰۵,۶۷۲	۷,۱۷۲,۹۴۹	۲۰,۰۸۰,۳۶۳	۹,۵۶۹,۹۰۳
منوکسید کربن (داخلی)	۱۰۵,۸۴۰	۲۶۹,۳۸۳	۵۰۷,۲۰۲	۴۹۴,۴۹۰	۵۱۹,۴۷۳	۲۸۲,۶۵۹
محصولات فرعی	۴۱,۵۶۰	۵۰,۷۸۸	۴۱۲,۸۳۹	۳۹۳,۴۵۳	۲۹۴,۰۵۷	۳۸۶,۳۰۸
جمع فروش داخلی	۳,۳۸۷,۴۹۱	۷,۷۸۳,۹۴۶	۱۰,۲۶۸,۲۱۳	۱۸,۹۱۸,۹۴۴	۳۷,۷۸۱,۷۰۴	۲۸,۷۸۶,۰۳۸
متانول (صادراتی)	۸,۴۴۳,۷۴۹	۱۸,۱۱۱,۹۶۸	۱۸,۴۰۲,۳۷۶	۳۰,۸۸۴,۸۹۱	۵۰,۶۶۵,۳۳۷	۶۸,۴۰۷,۳۵۲
اسید استیک (صادراتی)	۱۵۹,۳۳۶	۶۰۹,۰۹۴	۴۷۵,۳۰۸	۵,۴۰۶,۱۰۶	۱۱,۶۰۸,۰۹۴	۳,۴۹۹,۲۷۹
جمع فروش صادراتی	۸,۶۰۳,۰۸۵	۱۸,۷۲۱,۰۶۲	۱۸,۸۷۷,۶۸۴	۳۶,۲۹۰,۹۹۷	۶۲,۲۷۳,۴۳۱	۷۱,۹۰۶,۶۳۱
جمع کل فروش	۱۱,۹۹۰,۵۷۶	۲۶,۵۰۵,۰۰۸	۲۹,۱۴۵,۸۹۷	۵۵,۲۰۹,۹۴۱	۱۰۰,۰۵۵,۱۳۵	۱۰۰,۶۹۲,۶۶۹

بها:

اقلام بها - میلیون ریال



ترکیب بها - درصد



با افزایش نرخ دلار و افزایش قیمت نرخ گاز خوارک و سوخت بها نیز رشد بالایی داشته است.

کارشناسی ۱۴۰۱	کارشناسی ۱۴۰۰	سال ۱۳۹۹	سال ۱۳۹۸	سال ۱۳۹۷	سال ۱۳۹۶	سال ۱۳۹۵	سال ۱۳۹۴	سال ۱۳۹۳	مقدار مواد مصرفی
۷۸۸.۹۷	۷۶۳.۵۸	۷۸۵.۲۸	۷۶۱	۷۰۷	۶۸۹	۷۱۸	۸۰۱	۸۵۳	گاز طبیعی (خوراک) (میلیون متر مکعب)
۱۲۶.۱۵	۱۶۰.۹۴	۲۰۰.۴۳	۲۳۳	۲۶۷	۲۳۲	۲۳۱	۲۶۳	۲۴۴	گاز دی اکسید کربن (هزار تن)
۴۲.۴۲	۸۶.۶۰	۵۸.۴۷	۵۴	۵۴	۴۴	۶۳	۷۱	۷۳	متانول (هزار تن)

۱۱۱.۲۸	۱۰۹.۸۲	۸۹.۰۲	۵۹	۵۹	۶۱	۸۴	۹۳	۹۵	منوکسید کربن (هزار تن)
۱,۰۶۹	۱,۱۲۱	۱,۱۳۳	۱,۱۰۷	۱,۰۸۷	۱,۰۲۶	۱,۰۹۶	۱,۲۲۸	۱,۲۶۴	جمع

کارشناسی ۱۴۰۱	کارشناسی ۱۴۰۰	سال ۱۳۹۹	سال ۱۳۹۸	سال ۱۳۹۷	سال ۱۳۹۶	سال ۱۳۹۵	سال ۱۳۹۴	سال ۱۳۹۳	مبلغ مواد مصرفی
۳۳,۰۹۳,۱۵۹	۳۵,۰۶۹,۳۷۶	۱۵,۷۷۱,۱۰۲	۸,۳۳۰,۹۳۰	۶,۹۷۰,۱۶۷	۲,۹۶۷,۴۶۴	۲,۵۵۳,۲۶۹	۳,۲۳۱,۶۳۹	۳,۴۵۳,۹۹۹	گاز طبیعی (خوراک)
۵۵۸,۵۶۶	۶۱۸,۶۳۱	۷۲۴,۵۳۹	۵۸۴,۱۵۸	۲۸۰,۳۷۷	۱۵۶,۰۵۵	۱۴۲,۰۵۰	۱۵۲,۰۷۳	۱۲۶,۰۹۰	گاز دی اکسید کربن
۳۳,۶۵۱,۷۲۵	۳۵,۶۸۷,۹۰۷	۱۶,۴۹۵,۶۴۱	۱۰,۴۷۵,۹۸۷	۸,۷۰۵,۵۱۰	۴,۰۴۲,۰۶۶	۲,۵۷۵,۰۴۳	۴,۳۲۸,۲۴۱	۴,۳۷۸,۴۹۷	جمع

کارشناسی ۱۴۰۱	کارشناسی ۱۴۰۰	سال ۱۳۹۹	سال ۱۳۹۸	سال ۱۳۹۷	سال ۱۳۹۶	سال ۱۳۹۵	سال ۱۳۹۴	سال ۱۳۹۳	نرخ مواد مصرفی
۴۱,۹۴۵	۴۵,۹۲۷	۲۰,۰۸۳	۱۰,۸۱۶	۹,۸۵۹	۴,۳۰۴	۳,۵۵۷	۴,۰۳۷	۴,۰۵۱	گاز طبیعی (خوراک)
۴,۴۲۸	۳,۸۴۴	۳,۶۱۵	۲,۵۰۷	۱,۰۵۰	۶۷۳	۶۱۵	۵۷۷	۵۱۷	گاز دی اکسید کربن

کارشناسی ۱۴۰۱	کارشناسی ۱۴۰۰	سال ۱۳۹۹	سال ۱۳۹۸	سال ۱۳۹۷	سال ۱۳۹۶	هزینه سربرار
۹۲۵,۱۷۸	۸۸۰,۴۵۲	۵۴۸,۴۴۲	۳۹۲,۳۸۴	۲۲۷,۰۰۹	۱۸۶,۶۲۴	حقوق و مزایا
-	-	-	-	۴۶,۳۵۶	۲۲,۰۱۴	بازنستگي سهم کارفرما
-	-	-	-	۳۵,۷۵۲	۳۹,۴۴۴	مزایای پایان خدمت کارکنان
۵,۳۰۶,۷۴۹	۵,۰۲۷,۳۵۷	۲,۴۲۳,۰۱۴	۲,۶۰۴,۰۵۰	۱,۳۷۲,۴۳۳	۱,۳۰۰,۲۳۲	گاز، آب، برق، بخار و هوای تخصصی
-	-	-	-	۲۲۸,۷۲۱	۹۱,۶۲۱	مواد شیمیایی و کاتالیست
۳۷۸,۹۱۳	۳۴۵,۷۲۴	۱۵۵,۶۶۱	-	۴۲,۵۷۶	۱۹,۳۱۴	کالا و مواد مصرفی
-	-	-	-	۶,۸۶۳	۳,۵۰۵	لوازم ایمنی و آتش نشانی
-	-	-	۵۰۳,۴۰۷	۵۶۶,۰۱۴	۳۵۴,۹۳۸	قطعات و لوازم یدکی
-	-	-	-	۴۶۸,۲۷۴	۳۹۰,۰۹۵	خدمات پیمانکاری و تخصصی
-	-	-	-	۱۸,۳۳۱	۱۳,۳۲۳	بیمه داراییها
۱۱۲,۹۳۲	۱۳۴,۳۷۱	۱۵۴,۷۸۴	۱۷۸,۱۰۶	۲۷۷,۰۹۸	۲۶۸,۴۶۸	هزینه استهلاک
۶,۸۸۷,۷۱۷	۳,۷۵۷,۳۳۴	۳,۷۱۸,۷۶۷	۱,۵۰۱,۴۷۷	۳۹,۵۲۱	۳۵,۸۱۱	سایز هزینه ها

-	-	-		۱۴۲	۱۷۵	مصارف داخلی محصولات فرعی
-	-	-		(۱۴۰,۸۱۹)	(۹۶,۳۳۹)	سهم هزینه های اداری و توزیع و فروش از هزینه های خدماتی
۱۳,۶۱۱,۴۹۰	۱۰,۱۴۵,۰۳۸	۷,۰۰۰,۶۶۸	۵,۱۷۹,۴۲۴	۳,۱۸۸,۱۷۱	۲,۶۳۰,۲۲۵	جمع

کارشناسی ۱۴۰۱	کارشناسی ۱۴۰۰	سال ۱۳۹۹	سال ۱۳۹۸	سال ۱۳۹۷	سال ۱۳۹۶	بهای تمام شده
۳۳,۶۵۱,۷۲۵	۳۵,۶۸۷,۹۰۷	۱۶,۴۹۵,۶۴۱	۸,۸۱۵,۰۸۸	۸,۷۰۵,۵۱۰	۴,۰۴۲,۰۶۶	مواد مستقیم مصرفی
۴۲۶,۱۷۹	۳۵۰,۶۹۶	۲۵۸,۹۸۱	۱۸۳,۳۸۳	۱۳۹,۸۳۰	۱۰۷,۸۱۳	هزینه های دستمزد مستقیم
۱۳,۶۱۱,۴۹۰	۱۰,۱۴۵,۰۳۸	۷,۰۰۰,۶۶۸	۴,۴۵۶,۵۸۸	۳,۱۸۸,۱۷۱	۲,۶۳۰,۲۲۵	هزینه های سربار تولید
۳۳,۸۹۰,۷۰۱	۳۰,۳۶۱,۱۴۱	۲۳,۷۵۱,۴۷۶	۱۳,۴۵۴,۰۵۸	۱۲,۰۲۳,۵۱۱	۶,۷۸۰,۱۰۴	بهای تمام شده کلای ساخته شده

پیش بینی صورت سود و زیان:

کارشناسی ۱۴۰۱	کارشناسی ۱۴۰۰	سال ۱۳۹۹	سال ۱۳۹۸	صورت سود و زیان
۱۰۰,۶۹۲,۶۶۹	۱۰۰,۰۵۵,۱۳۵	۵۵,۲۰۹,۹۴۱	۲۹,۱۴۵,۸۹۷	فروش
(۳۲,۵۳۹,۷۲۳)	(۳۰,۳۹۵,۵۵۶)	(۲۳,۸۲۰,۳۹۹)	(۱۳,۱۷۱,۰۶۱)	بهای تمام شده کالای فروش رفته
۶۸,۱۵۲,۹۴۵	۶۹,۶۵۹,۵۷۹	۳۱,۳۸۹,۵۴۲	۱۵,۹۷۴,۸۳۶	سود (زیان) ناخالص
(۷,۱۰۲,۸۳۹)	(۶,۰۲۹,۲۱۰)	(۷,۹۹۵,۷۱۶)	(۴,۸۳۷,۳۰۶)	هزینه های عمومی، اداری و تشکیلاتی
۵۹۶,۶۷۴	۱,۴۱۴,۰۳۶	۲,۶۱۳,۵۲۲	۲,۹۳۲,۳۳۹	خالص سایر درآمدها (هزینه ها) عملیاتی
۶۱,۶۴۶,۷۸۰	۶۵,۰۴۴,۴۰۵	۲۶,۰۰۷,۳۴۸	۱۴,۰۶۹,۸۶۹	سود (زیان) عملیاتی
(۳,۱۱۰,۱۸۴)	(۲,۸۳۸,۰۴۸)	(۲,۶۸۲,۰۹۵)	(۱,۶۶۶,۳۳۳)	هزینه های مالی
۲۴,۲۲۳,۲۴۹	(۳۱۹,۴۵۹)	۳۷,۸۴۹,۷۳۵	۳,۶۵۱,۷۱۹	خالص سایر درآمدها و هزینه های غیر عملیاتی
۸۲,۷۵۹,۸۴۵	۶۱,۸۸۶,۸۹۸	۶۱,۱۷۴,۹۸۸	۱۶,۰۵۵,۲۵۵	سود (زیان) خالص عملیات در حال تداوم قبل از مالیات
(۱۰,۹۷۷,۹۳۸)		-	(۲,۳۷۲)	مالیات
۶۲,۰۳۶,۱۴۸	۴۲,۵۲۱,۲۴۴	۶۱,۱۷۴,۹۸۸	۱۶,۰۵۲,۸۸۳	سود (زیان) خالص
۲,۰۰۴	۱,۳۷۴	۱,۹۷۷	۵۱۹	سود هر سهم پس از کسر مالیات
۳۰,۹۵۰,۰۰۰	۳۰,۹۵۰,۰۰۰	۳۰,۹۵۰,۰۰۰	۳۰,۹۵۰,۰۰۰	سرمایه
۶۸٪	۷۰٪	۵۷٪	۵۵٪	حاشیه سود ناخالص
۶۱٪	۶۵٪	۴۷٪	۴۸٪	حاشیه سود عملیاتی
۶۲٪	۴۲٪	۱۱۱٪	۵۵٪	حاشیه سود خالص

تحلیل حساسیت

نرخ ارز (ریال)									
۲۳۰,۰۰۰	۲۲۰,۰۰۰	۲۱۰,۰۰۰	۲۰۰,۰۰۰	۱۹۰,۰۰۰	۱۸۰,۰۰۰	۱۷۰,۰۰۰	۱۶۰,۰۰۰	۱,۳۷۴	۱۴۰۰
۱,۱۴۰	۱,۱۰۰	۱,۰۶۰	۱,۰۱۹	۹۷۹	۹۳۹	۸۹۹	۸۵۸	۲۶۰	نرخ متانول (دلار)
۱,۱۹۵	۱,۱۵۲	۱,۱۱۰	۱,۰۶۷	۱,۰۲۴	۹۸۲	۹۳۹	۸۹۶	۲۹۰	
۱,۲۴۹	۱,۲۰۴	۱,۱۵۹	۱,۱۱۴	۱,۰۶۹	۱,۰۲۴	۹۷۹	۹۳۴	۳۲۰	
۱,۳۰۴	۱,۲۵۷	۱,۲۰۹	۱,۱۶۲	۱,۱۱۵	۱,۰۶۷	۱,۰۲۰	۹۷۲	۳۵۰	
۱,۳۵۹	۱,۳۰۹	۱,۲۵۹	۱,۲۱۰	۱,۱۶۰	۱,۱۱۰	۱,۰۶۰	۱,۰۱۰	۳۸۰	
۱,۴۱۳	۱,۳۶۱	۱,۳۰۹	۱,۲۵۷	۱,۲۰۵	۱,۱۵۳	۱,۱۰۱	۱,۰۴۹	۴۱۰	
۱,۴۶۸	۱,۴۱۴	۱,۳۵۹	۱,۳۰۵	۱,۲۵۰	۱,۱۹۶	۱,۱۴۱	۱,۰۸۷	۴۴۰	
۱,۵۲۳	۱,۴۶۶	۱,۴۰۹	۱,۳۵۲	۱,۲۹۵	۱,۲۳۸	۱,۱۸۱	۱,۱۲۵	۴۷۰	

نرخ ارز (ریال)									
۲۳۰,۰۰۰	۲۲۰,۰۰۰	۲۱۰,۰۰۰	۲۰۰,۰۰۰	۱۹۰,۰۰۰	۱۸۰,۰۰۰	۱۷۰,۰۰۰	۱۶۰,۰۰۰	۲,۰۰۴	۱۴۰۱
۱,۷۴۴	۱,۷۳۰	۱,۷۱۷	۱,۷۰۳	۱,۶۸۹	۱,۶۷۵	۱,۶۶۲	۱,۶۴۸	۲۶۰	نرخ متانول (دلار)
۱,۸۰۵	۱,۷۸۸	۱,۷۷۲	۱,۷۵۵	۱,۷۳۹	۱,۷۲۳	۱,۷۰۶	۱,۶۹۰	۲۹۰	
۱,۸۶۵	۱,۸۴۶	۱,۸۲۷	۱,۸۰۸	۱,۷۸۹	۱,۷۷۰	۱,۷۵۱	۱,۷۳۲	۳۲۰	
۱,۹۲۶	۱,۹۰۴	۱,۸۸۲	۱,۸۶۱	۱,۸۳۹	۱,۸۱۷	۱,۷۹۶	۱,۷۷۴	۳۵۰	
۱,۹۸۶	۱,۹۶۲	۱,۹۳۸	۱,۹۱۳	۱,۸۸۹	۱,۸۶۵	۱,۸۴۱	۱,۸۱۶	۳۸۰	
۲,۰۴۷	۲,۰۲۰	۱,۹۹۳	۱,۹۶۶	۱,۹۳۹	۱,۹۱۲	۱,۸۸۵	۱,۸۵۸	۴۱۰	
۲,۱۰۷	۲,۰۷۸	۲,۰۴۸	۲,۰۱۹	۱,۹۸۹	۱,۹۶۰	۱,۹۳۰	۱,۹۰۱	۴۴۰	
۲,۱۶۸	۲,۱۳۶	۲,۱۰۴	۲,۰۷۱	۲,۰۳۹	۲,۰۰۷	۱,۹۷۵	۱,۹۴۳	۴۷۰	

مفروضات:

کارشناسی ۱۴۰۰		کارشناسی ۱۴۰۱	مفروضات
۲۳۰,۱۹۲	۲۵۱,۰۳۷		نرخ ارز
۲۵٪	۲۵٪		تورم
۲۰٪	۲۰٪		نرخ رشد دستمزد
۰.۱۸	۰.۲۳		نرخ خوراک (دلار)
۴۵,۹۲۷	۴۱,۹۴۵		نرخ خوراک (ریال)
۶۱,۷۳۲,۹۸۰	۷۵,۱۲۲,۹۰۷		نرخ متانول داخلی
۳۳۲	۳۶۵		نرخ متانول صادراتی (دلار)
۷۶,۴۹۱,۶۷۷	۹۱,۶۲۸,۶۰۹		نرخ متانول صادراتی (ریال)
۲۷۱,۶۷۹,۵۵۴	۱۶۵,۶۸۴,۶۰۸		نرخ اسید استیک داخلی
۱,۱۸۰	۶۶۰		نرخ اسید استیک صادراتی (دلار)
۲۷۱,۶۷۹,۵۵۴	۱۶۵,۶۸۴,۶۰۸		نرخ اسید استیک صادراتی (ریال)
۲۹,۷۳۰	۳۲,۴۲۲		نرخ منوکسید کربن (داخلی)
۵۰	۵۰		هزینه حمل
۱۵,۳۰۹	۱۶,۷۷۸		قیمت گاز سوخت ریال

با توجه به امکان تقسیم سود پتروشیمی مرجان از سال آینده در صورت تحقق موضوع شفن در عدم افت قیمت دلار و متانول جهانی و سایر عوامل محیطی اثر گذار بر فعالیت شرکت از جمله تصمیمات سیستم حاکمیتی وضعیت به نسبت خوبی دارد.