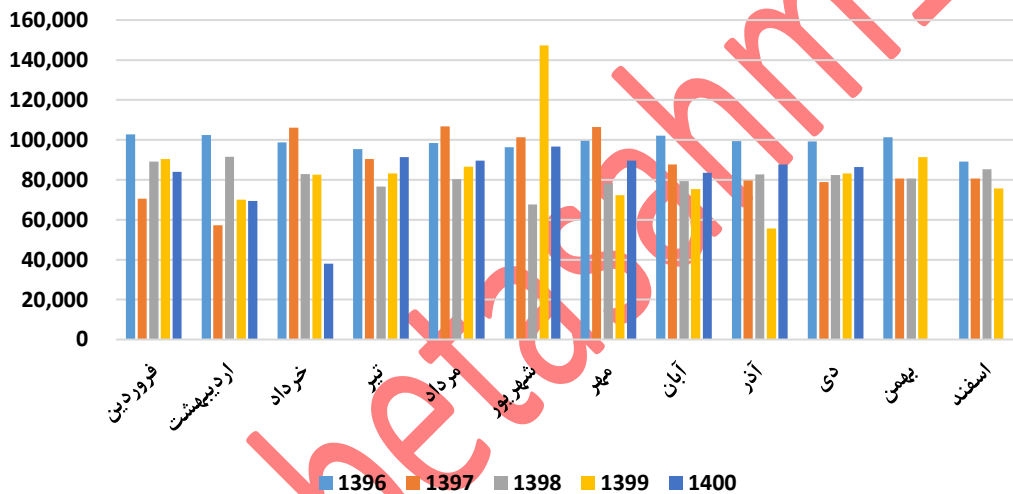


تحلیل بنیادی شرکت پتروشیمی خارک (شخارک)

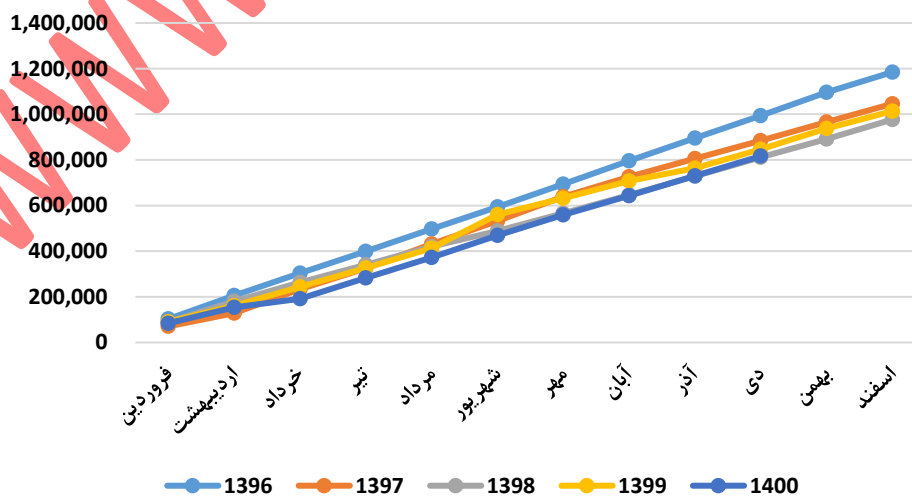
شرکت با ظرفیت اسمی ۶۶۰ هزار تن تولید متانول یکی از سه شرکت بورسی میباشد که بصورت مستقیم این محصول را تولید میکند البته شخارک با توجه به خوراک دریافتی محصولاتی همچون پروپان، بوتان و پنتان نیز تولید می نماید.

عملکرد ماهانه:

تولید ماهانه شخارک-تن

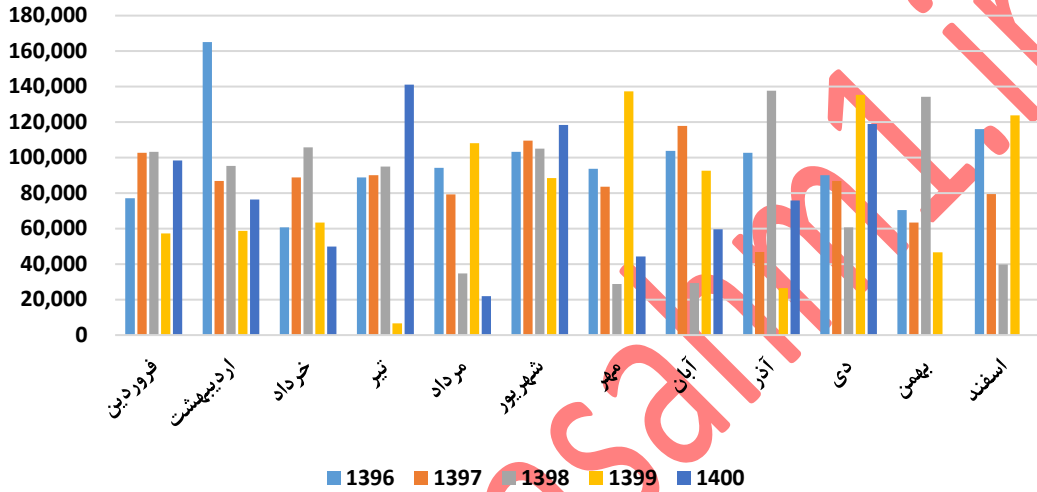


تولید ماهانه تجمعی شخارک-تن

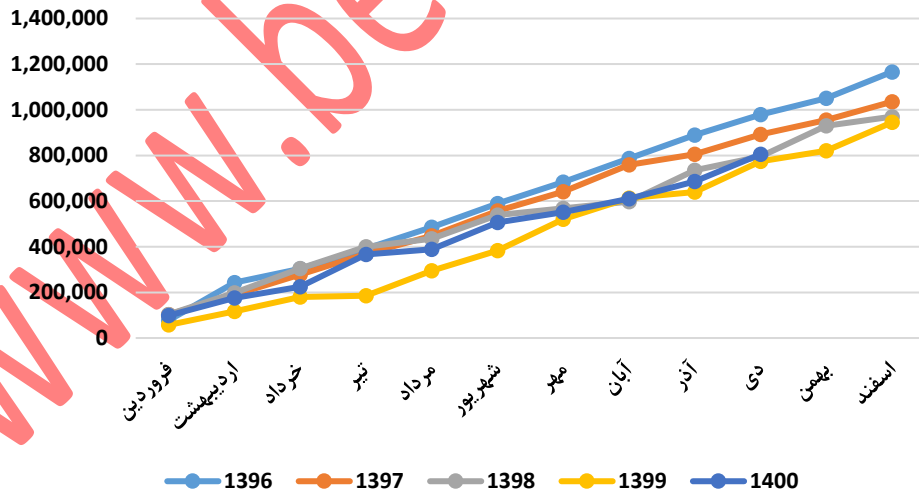


تولید منظم شرکت از روند ماهانه آن مشخص می‌باشد.

فروش ماهانه شخارک-تن

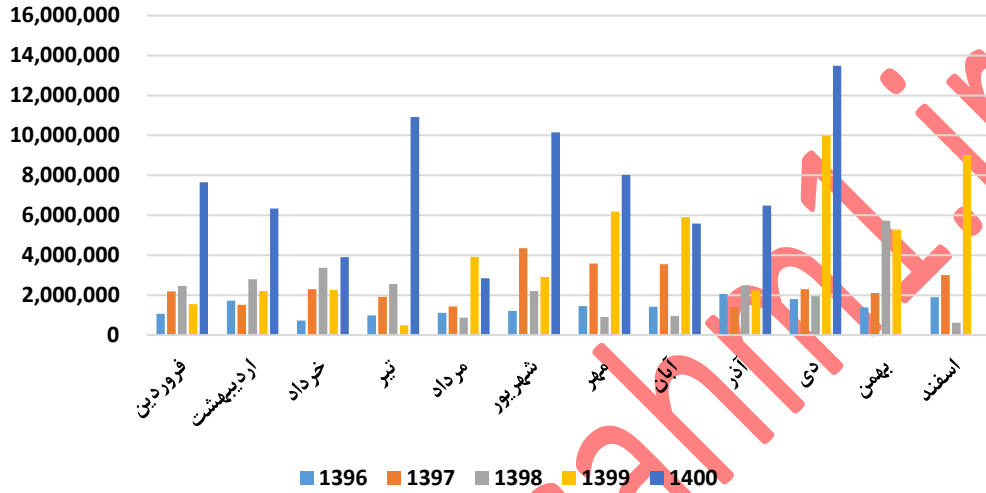


فروش ماهانه تجمعی شخارک-تن

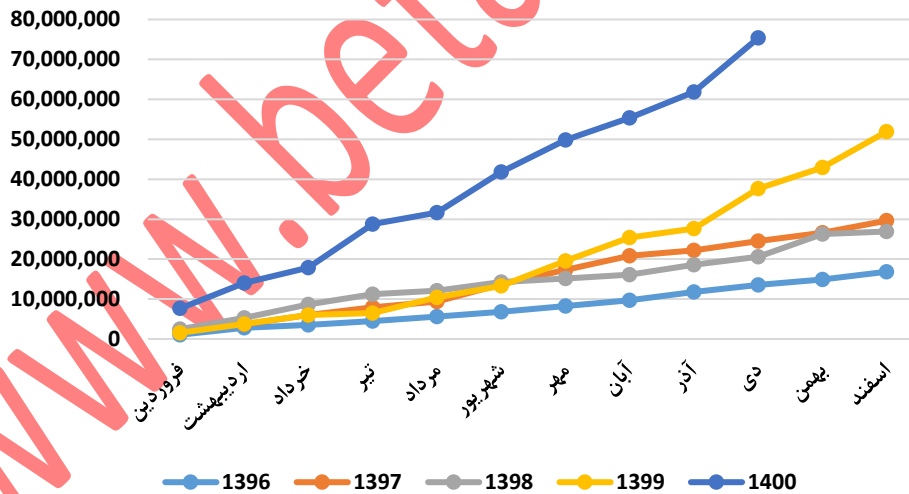


فروش شرکت نیز روند به نسبت منظمی دارد.

مبلغ فروش ماهانه شخارک-میلیون ریال

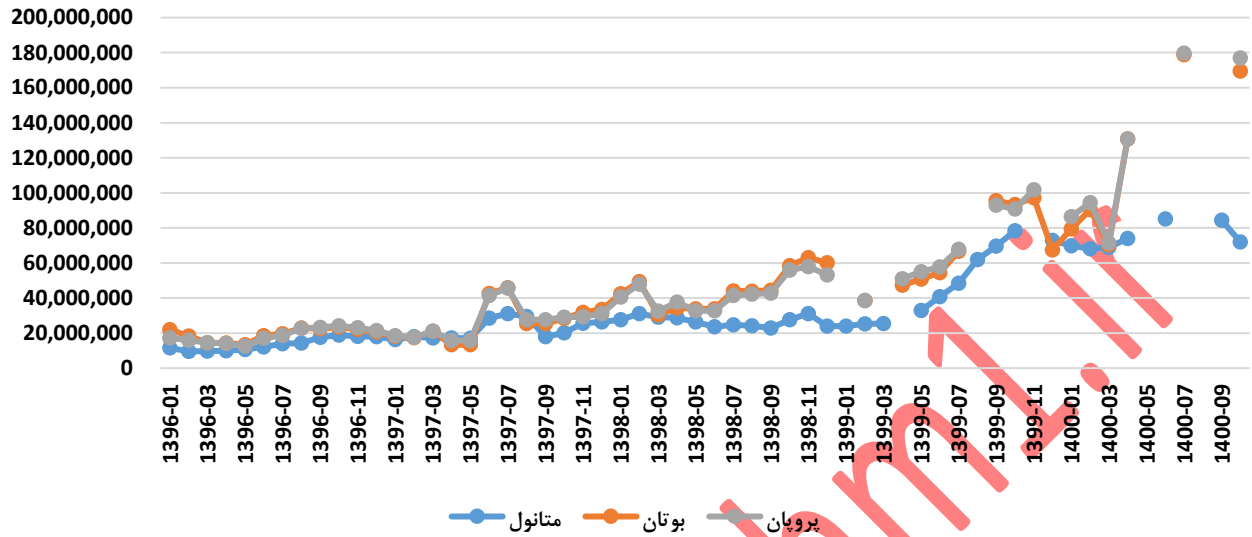


مبلغ فروش ماهانه تجمعی شخارک-میلیون ریال



مبلغ فروش بیشتر تحت تاثیر افزایش نرخ رشد داشته است.

نرخ فروش ماهانه محصولات شخارک-ریال بر تن



نرخ فروش شرکت بیشتر تحت تاثیر رشد دلار افزایشی بوده است.

عملکرد سالانه

تولید:

کارشناسی ۱۴۰۰		کارشناسی ۱۴۰۱		مقدار تولید	
فصل چهارم منتهی به ۱۲/۱۴۰۰	کارشناسی ۱۴۰۰	کارشناسی ۱۴۰۱	سال ۱۳۹۹	دوازده ماهه منتهی به ۱۲/۱۳۹۸	مقدار تولید
۲۰,۰۰۰	۸۲,۵۹۶	۸۰,۰۰۰	۷۲,۶۸۳	۱۳۳,۸۸۴	هزارتن
۱۶۰,۰۰۰	۶۱۶,۸۶۳	۶۰۸,۰۰۰	۶۳۷,۱۳۳	۶۰۳,۲۲۲	هزارتن
۳۰,۰۰۰	۱۱۴,۲۱۳	۱۲۰,۰۰۰	۹۶,۴۷۵	۹۰,۳۹۶	هزارتن
۲۸,۷۵۰	۸۹,۲۷۵	۱۱۵,۰۰۰	۷۵,۷۶۹	۷۵,۴۳۲	هزارتن
۱۷,۵۰۰	۸۳,۳۹۳	۷۰,۰۰۰	۷۱,۵۹۵	۷۳,۹۹۹	هزارتن
۲۵۶,۲۵۰	۹۸۶,۳۴۰	۹۹۳,۰۰۰	۹۵۳,۶۵۵	۹۷۶,۹۳۳	هزارتن

مقدار فروش:

مقدار فروش	دوازده ماهه منتهی به ۱۲/۱۳۹۷	دوازده ماهه منتهی به ۱۲/۱۳۹۸	سال ۱۳۹۹	فصل چهارم منتهی به ۱۲/۱۴۰۰	کارشناسی ۱۴۰۰	کارشناسی ۱۴۰۱
گوگرد	تن	۱۰۲,۴۶۴	۱۸۲,۶۹۲	۵۷,۸۷۴	۲۰,۰۰۰	۸۸,۳۱۸
متانول	تن	۶۳۴,۹۳۷	۵۳۷,۲۴۶	۶۷۲,۵۵۷	۱۶۰,۰۰۰	۵۵۰,۶۸۰
بوتان	تن	۱۳۱,۵۹۹	۹۸,۵۷۶	۸۱,۱۷۵	۳۰,۰۰۰	۱۲۰,۶۴۵
پروپان	تن	۸۳,۰۸۹	۷۹,۹۶۷	۶۵,۱۷۷	۲۸,۷۵۰	۹۵,۵۸۷
پنتان	تن	۸۳,۶۴۲	۷۱,۹۷۲	۶۸,۰۱۰	۱۷,۵۰۰	۸۷,۰۳۶
برگشت از فروش	ریال
تخفیفات	ریال
		۱,۰۳۵,۷۳۱	۹۷۰,۴۵۳	۹۴۴,۷۹۳	۲۵۶,۲۵۰	۹۴۲,۲۶۶

نرخ فروش:

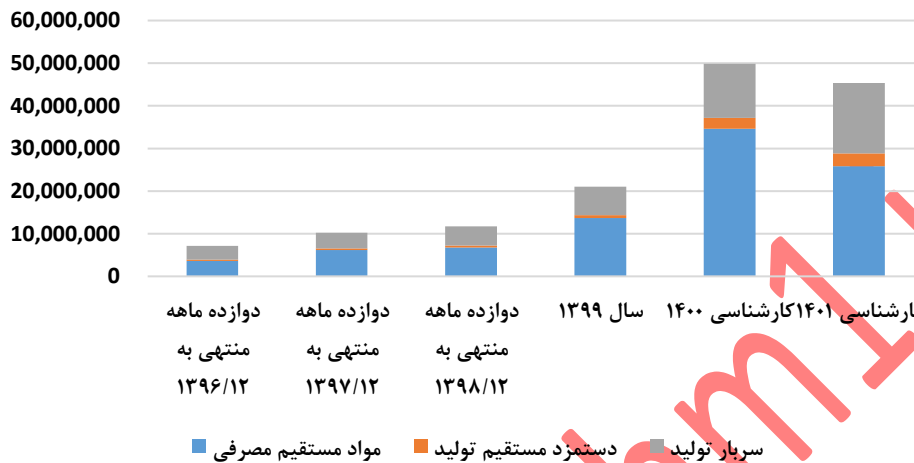
نرخ فروش	دوازده ماهه منتهی به ۱۲/۱۳۹۸	سال ۱۳۹۹	فصل چهارم منتهی به ۱۲/۱۴۰۰	کارشناسی ۱۴۰۰	کارشناسی ۱۴۰۱	
گوگرد	تن / ریال	۶,۵۶۰,۹۳۳	۱۷,۲۷۶,۱۱۷	۴۱,۳۵۰,۳۳۸	۳۸,۴۱۴,۲۶۲	۴۲,۶۷۶,۳۳۸
متانول	تن / ریال	۲۷,۳۳۶,۸۳۸	۵۲,۷۶۲,۳۵۶	۸۵,۵۰۰,۴۳۳	۸۰,۸۰۰,۰۸۰	۹۱,۰۷۶,۰۸۸
بوتان	تن / ریال	۳۹,۷۲۷,۰۷۴	۶۹,۷۲۸,۴۷۶	۱۸۹,۷۲۵,۰۸۲	۱۳۸,۳۳۲,۲۰۱	۱۹۵,۸۰۹,۰۸۲
پروپان	تن / ریال	۳۸,۳۵۹,۹۸۶	۷۵,۰۱۲,۲۹۰	۱۹۴,۵۸۹,۸۲۷	۱۴۵,۹۱۹,۹۲۱	۲۰۰,۸۲۹,۸۲۷
پنتان	تن / ریال	۴۶,۱۸۷,۹۴۸	۶۸,۶۹۰,۳۹۸	۱۳۱,۳۴۸,۱۳۳	۱۳۲,۰۲۷,۳۱۴	۱۳۵,۵۶۰,۱۳۳

مبلغ فروش:

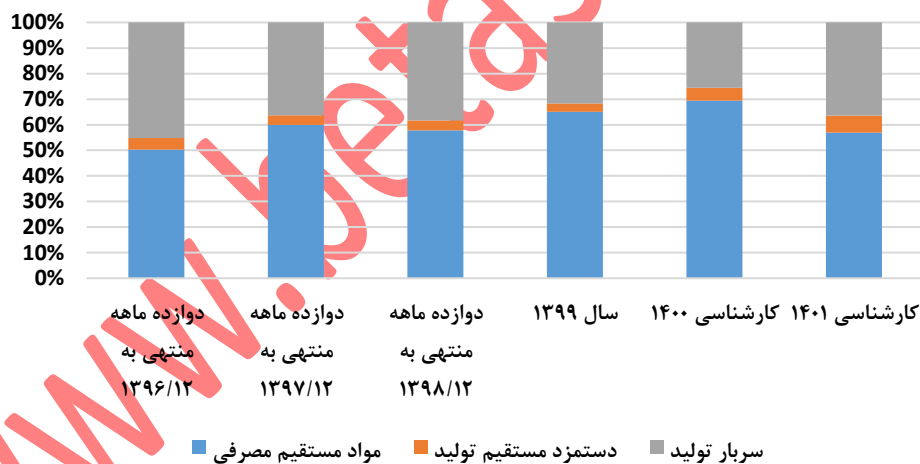
کارشناسی ۱۴۰۱	کارشناسی ۱۴۰۰	فصل چهارم منتهی به ۱۲/۱۴۰۰	سال ۱۳۹۹	دوازده ماهه منتهی به ۱۲/۱۳۹۸	مبلغ فروش
۳,۴۱۴,۱۰۷	۳,۳۹۲,۶۷۱	۸۲۷,۰۰۷	۹۹۹,۸۳۸	۱,۱۹۸,۶۳۰	گوگرد میلیون ریال
۵۵,۳۷۴,۲۶۲	۴۴,۴۹۴,۹۸۸	۱۳,۶۸۰,۰۶۹	۳۵,۴۸۵,۶۹۲	۱۴,۶۸۶,۶۰۷	متانول میلیون ریال
۲۳,۴۹۷,۰۹۰	۱۶,۶۸۹,۰۸۸	۵,۶۹۱,۷۵۲	۵,۶۶۰,۲۰۹	۳,۹۱۶,۱۳۶	بوتان میلیون ریال
۲۳,۰۹۵,۴۳۰	۱۳,۹۴۸,۰۴۸	۵,۵۹۴,۴۵۸	۴,۸۸۹,۰۷۶	۳,۰۶۷,۵۳۳	پروپان میلیون ریال
۹,۴۸۹,۲۰۹	۱۱,۴۹۱,۱۲۹	۲,۲۹۸,۵۹۲	۴,۶۷۱,۶۳۴	۳,۳۲۴,۲۳۹	پنتان میلیون ریال
				۰	برگشت از فروش میلیون ریال
				۰	تخفیفات میلیون ریال
۱۱۴,۸۷۰,۰۹۸	۹۰,۰۱۵,۹۲۴	۲۸,۰۹۱,۸۷۸	۵۱,۷۰۶,۴۴۹	۲۶,۱۹۳,۱۴۵	

بها:

اقلام بها - میلیون ریال



ترکیب بها - درصد



با افزایش نرخ دلار و افزایش قیمت نرخ گاز خوارک و سوخت بها نیز رشد بالایی داشته است.

مقدار خرید طی دوره		دوازده ماهه		سال ۱۳۹۹		فصل چهارم	
گازترش	م.فوت مکعب	منتهی به ۱۲/۱۳۹۸	منتهی به ۱۲/۱۳۹۹	منتهی به ۱۲/۱۴۰۰	کارشناسی ۱۴۰۰	کارشناسی ۱۴۰۱	کارشناسی ۱۴۰۱
۸۴۲,۵۵۷	۱,۰۵۲,۱۰۱	۲۲۱,۷۲۵	۱,۱۱۸,۸۱۳	۱,۱۶۵,۹۸۰			

نرخ خرید طی دوره		دوازده ماهه		سال ۱۳۹۹		فصل چهارم	
خوراک	سوخت	منتهی به ۱۲/۱۳۹۸	منتهی به ۱۲/۱۳۹۹	منتهی به ۱۲/۱۴۰۰	کارشناسی ۱۴۰۰	کارشناسی ۱۴۰۱	کارشناسی ۱۴۰۱
۸,۹۳۲	۲,۶۰۰	۱۸,۵۳۴	۲,۶۰۰	۶۲,۷۷۴	۴۹,۵۸۰	۵۱,۶۱۳	۱۶,۶۰۸
				۱۷,۸۳۷	۱۲,۹۴۱		

مبلغ خرید طی دوره		دوازده ماهه		سال ۱۳۹۹		فصل چهارم	
گازترش	میلیون ریال	منتهی به ۱۲/۱۳۹۸	منتهی به ۱۲/۱۳۹۹	منتهی به ۱۲/۱۴۰۰	کارشناسی ۱۴۰۰	کارشناسی ۱۴۰۱	کارشناسی ۱۴۰۱
۶,۷۸۲,۵۱۵	۱۳,۶۷۲,۸۷۲	۸,۳۷۰,۰۱۶	۲۵,۸۳۸,۴۲۱	۳۴,۶۳۳,۱۶۰			

پیش بینی صورت سود و زیان:

کارشناسی ۱۴۰۱	کارشناسی ۱۴۰۰	فصل چهارم منتهی به ۱۲/۱۴۰۰	سال ۱۳۹۹	دوازده ماهه منتهی به ۱۲/۱۳۹۸	دوره مالی
۱۱۴,۸۷۰,۰۹۸	۹۰,۰۱۵,۹۲۴	۲۸,۰۹۱,۸۷۸	۵۱,۷۰۶,۴۴۹	۲۶,۱۹۳,۱۴۵	فروش
(۴۵,۳۸۳,۲۸۰)	(۴۳,۹۶۰,۹۶۷)	(۱۳,۷۰۰,۲۶۳)	(۱۸,۵۶۹,۵۷۱)	(۱۱,۲۹۱,۴۰۴)	بهای تمام شده کالای فروش رفته
۶۹,۴۸۶,۸۱۹	۴۶,۰۵۴,۹۵۷	۱۴,۳۹۱,۶۱۵	۳۳,۱۳۶,۸۷۸	۱۴,۹۰۱,۷۴۱	سود (زیان) ناخالص
(۱۰,۰۰۳,۵۶۴)	(۹,۰۸۱,۹۴۷)	(۲,۵۲۴,۷۷۴)	(۹,۶۱۲,۴۹۶)	(۳,۵۸۳,۴۵۴)	هزینه های عمومی، اداری و تشکیلاتی
					هزینه کاهش ارزش دریافتی ها (هزینه استثنایی)
۸۸۱,۴۰۰	۴,۱۳۷,۳۰۸	۸۶۶,۹۵۴	۸,۶۶۱,۵۴۸	۶,۸۱۲,۳۹۶	خالص سایر درآمدها (هزینه های عملیاتی)
۶۰,۳۶۴,۶۵۵	۴۱,۱۱۰,۳۱۸	۱۲,۷۳۳,۷۹۵	۳۲,۱۸۵,۹۳۰	۱۸,۱۳۰,۶۸۳	سود (زیان) عملیاتی
					هزینه های مالی
۱,۸۰۱,۸۳۲	۱,۵۱۲,۶۱۶	۱۹۰,۳۶۴	۱,۶۶۳,۱۷۸	۳,۳۱۹,۲۶۱	خالص سایر درآمدها و هزینه های غیرعملیاتی
۶۲,۱۶۶,۴۸۷	۴۲,۶۲۲,۹۳۴	۱۲,۹۲۴,۱۵۹	۳۳,۸۴۹,۱۰۸	۲۱,۴۴۹,۹۴۴	سود (زیان) خالص عملیات در حال تداوم قبل از مالیات
(۱۳,۵۸۲,۰۴۷)			(۳۰,۹۸۲)	(۷,۱۹۱)	مالیات
۴۸,۵۸۴,۴۴۰	۴۲,۶۲۲,۹۳۴	۱۲,۹۲۴,۱۵۹	۳۳,۸۱۸,۱۲۶	۲۱,۴۴۲,۷۵۳	سود (زیان) خالص عملیات در حال تداوم
					سود (زیان) عملیات متوقف شده پس از اثر مالیاتی
۴۸,۵۸۴,۴۴۰	۴۲,۶۲۲,۹۳۴	۱۲,۹۲۴,۱۵۹	۳۳,۸۱۸,۱۲۶	۲۱,۴۴۲,۷۵۳	سود (زیان) خالص
۸,۰۹۷	۷,۱۰۴	۲,۱۵۴	۵,۶۳۶	۳,۵۷۴	سود هر سهم پس از کسر مالیات
۶,۰۰۰,۰۰۰	۶,۰۰۰,۰۰۰	۶,۰۰۰,۰۰۰	۶,۰۰۰,۰۰۰	۶,۰۰۰,۰۰۰	سرمایه
۸,۰۹۷	۷,۱۰۴	۲,۱۵۴	۵,۶۳۶	۳,۵۷۴	سود هر سهم بر اساس آخرین سرمایه
۶۰٪	۵۱٪	۵۱٪	۶۴٪	۵۷٪	حاشیه سود ناخالص
۵۳٪	۴۶٪	۴۵٪	۶۲٪	۶۹٪	حاشیه سود عملیاتی
۴۲٪	۴۷٪	۴۶٪	۶۵٪	۸۲٪	حاشیه سود خالص

تحلیل حساسیت

۱۴۰۰								
۳۰۰,۰۰۰	۲۸۰,۰۰۰	۲۶۰,۰۰۰	۲۴۰,۰۰۰	۲۲۰,۰۰۰	۲۰۰,۰۰۰	۱۸۰,۰۰۰	۱۶۰,۰۰۰	۷,۱۰۴
۸,۱۳۵	۸,۳۴۴	۸,۵۸۵	۸,۸۶۵	۹,۱۹۷	۹,۵۹۵	۱۰,۰۸۲	۱۰,۶۹۰	۲۰۰
۷,۷۱۴.۴	۷,۸۹۲.۹	۸,۰۹۸.۸	۸,۳۳۹.۱	۸,۶۲۳.۰	۸,۹۶۳.۷	۹,۳۸۰.۲	۹,۹۰۰.۷	۲۳۰.۰
۷,۳۹۱	۷,۵۴۶	۷,۷۲۵	۷,۹۳۴	۸,۱۸۱	۸,۴۷۸	۸,۸۴۰	۹,۲۹۴	۲۶۰
۷,۱۳۴	۷,۲۷۱	۷,۴۲۹	۷,۶۱۳	۷,۸۳۱	۸,۰۹۳	۸,۴۱۲	۸,۸۱۲	۲۹۰
۶,۹۲۵	۷,۰۴۷	۷,۱۸۸	۷,۳۵۲	۷,۵۴۷	۷,۷۸۰	۸,۰۶۵	۸,۴۲۱	۳۲۰
۶,۷۵۲	۶,۸۶۲	۶,۹۸۹	۷,۱۳۶	۷,۳۱۱	۷,۵۲۰	۷,۷۷۷	۸,۰۹۷	۳۵۰
۶,۶۰۷	۶,۷۰۶	۶,۸۲۱	۶,۹۵۴	۷,۱۱۲	۷,۳۰۲	۷,۵۳۴	۷,۸۲۴	۳۸۰
۶,۴۸۲	۶,۵۷۳	۶,۶۷۷	۶,۷۹۹	۶,۹۴۳	۷,۱۱۶	۷,۳۲۷	۷,۵۹۱	۴۱۰
۱۴۰۱								
۳۰۰,۰۰۰	۲۸۰,۰۰۰	۲۶۰,۰۰۰	۲۴۰,۰۰۰	۲۲۰,۰۰۰	۲۰۰,۰۰۰	۱۸۰,۰۰۰	۱۶۰,۰۰۰	۸,۰۹۷
۷,۵۹۸	۷,۴۵۴	۷,۳۱۱	۷,۱۶۷	۷,۰۲۴	۶,۸۸۱	۶,۷۳۷	۶,۵۹۴	۲۰۰
۷,۷۸۲.۴	۷,۶۲۶.۷	۷,۴۷۱.۰	۷,۳۱۵.۳	۷,۱۵۹.۶	۷,۰۰۳.۹	۶,۸۴۸.۲	۶,۶۹۲.۴	۲۳۰.۰
۷,۹۶۷	۷,۷۹۹	۷,۶۳۱	۷,۴۶۳	۷,۲۹۵	۷,۱۲۷	۶,۹۵۹	۶,۷۹۱	۲۶۰
۸,۱۵۲	۷,۹۷۲	۷,۷۹۱	۷,۶۱۱	۷,۴۳۱	۷,۲۵۰	۷,۰۷۰	۶,۸۹۰	۲۹۰
۸,۳۳۷	۸,۱۴۴	۷,۹۵۲	۷,۷۵۹	۷,۵۶۶	۷,۳۷۴	۷,۱۸۱	۶,۹۸۸	۳۲۰
۸,۵۲۲	۸,۳۱۷	۸,۱۱۲	۷,۹۰۷	۷,۷۰۲	۷,۴۹۷	۷,۲۹۲	۷,۰۸۷	۳۵۰
۸,۷۰۷	۸,۴۸۹	۸,۲۷۲	۸,۰۵۵	۷,۸۳۷	۷,۶۲۰	۷,۴۰۳	۷,۱۸۵	۳۸۰
۸,۸۹۲	۸,۶۶۲	۸,۴۳۲	۸,۲۰۳	۷,۹۷۳	۷,۷۴۳	۷,۵۱۴	۷,۲۸۴	۴۱۰

مفروضات:

دوره مالی	فصل چهارم منتهی به ۱۲/۱۴۰۰	کارشناسی ۱۴۰۰	کارشناسی ۱۴۰۱
دلار	۲۴۳,۲۳۷	۲۳۰,۱۹۲	۲۵۱,۰۳۷
متانول CFR	۳۵۴	۳۳۲	۳۶۵
متانول شرکت	۳۵۲	۳۵۱	۳۶۳
گوگرد	۱۷۰	۱۵۵	۱۷۰
بوتان	۷۸۰	۶۶۱	۷۸۰
پروپان	۸۰۰	۶۷۶	۸۰۰
پنتان	۵۴۰	۴۸۵	۵۴۰
گاز خوراک- ترش	۰.۲۳۵	۰.۲۱۵	۰.۲۰۶
گاز طبیعی	۰.۲۰۰	۰.۱۷۸	۰.۲۲۵
تورم	۰٪	۲۵٪	۲۵٪
دستمزد	۰٪	۲۰٪	۲۰٪
قیمت گاز سوخت ریال	۱۷,۸۳۷	۱۳,۶۸۳	۲۰,۰۰۰
قیمت گاز مصرفی(خوراک) به ریال	۵۳,۵۱۲	۴۱,۰۴۹	۵۰,۰۰۰

در صورت تحقق مفروضات سود ۸۰۰ تومانی برای سال بعد متصور هستیم که وضعیت متعادلی سهم بایست داشته باشد.