

تحلیل بنیادی شرکت پتروشیمی غدیر (شغدیر)

پتروشیمی غدیر با ظرفیت ۱۲۰ هزار تن PVC یکی از چهار شرکت بزرگ تولید کننده این محصول در کشور است. در حال حاضر شرکت پتروشیمی غدیر جزء شرکتهای فرعی شرکت سرمایه گذاری پتروشیمی نفت و گاز تامین بوده و واحد تجاری نهایی گروه شرکت سرمایه گذاری تامین اجتماعی می باشد. مرکز اصلی شرکت در تهران و کارخانه شرکت در منطقه ویژه اقتصادی پتروشیمی بندر امام خمینی (ره) واقع است.

اطلاعات میزان ظرفیت تولید کنندهای پی وی سی:

سهم از ظرفیت	ظرفیت تولید	
۴۶٪	۳۴۰،۰۰۰	پتروشیمی اروند
۲۳٪	۱۷۵،۰۰۰	پتروشیمی بندرامام
۱۶٪	۱۲۰،۰۰۰	پتروشیمی غدیر
۱۵٪	۱۱۰،۰۰۰	پتروشیمی آبادان
۵۸٪	۷۴۵،۰۰۰	ایران
	۱،۲۹۰،۰۰۰	خاورمیانه

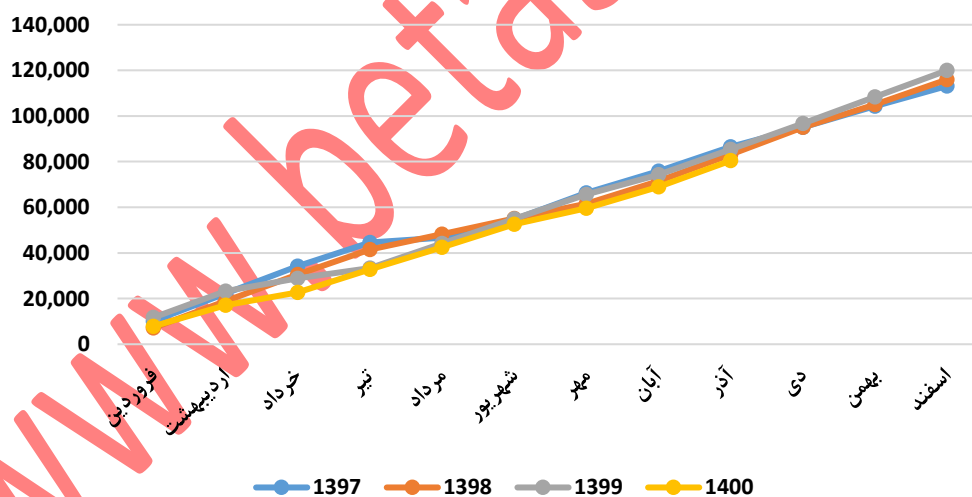
عملکرد ماهانه

مقدار تولید:

تولید شغدير-تن

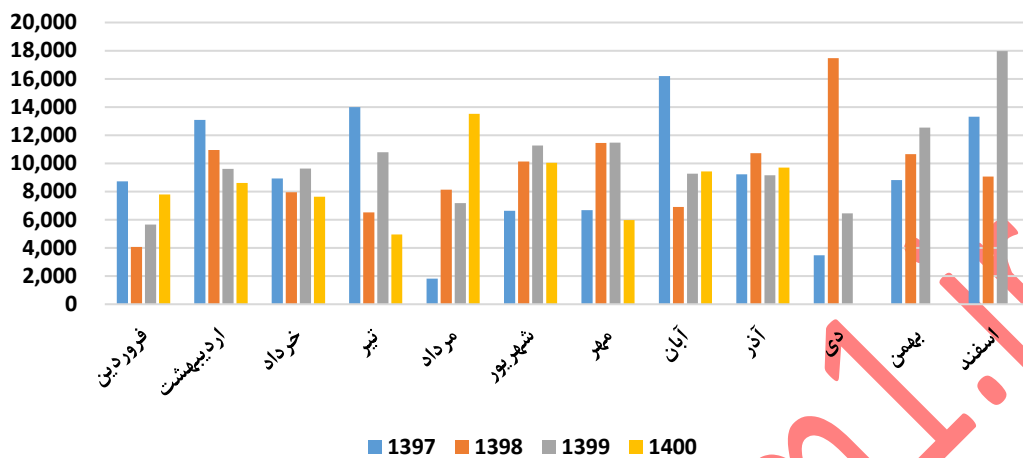


تولید ماهانه تجمعی شغدير - تن

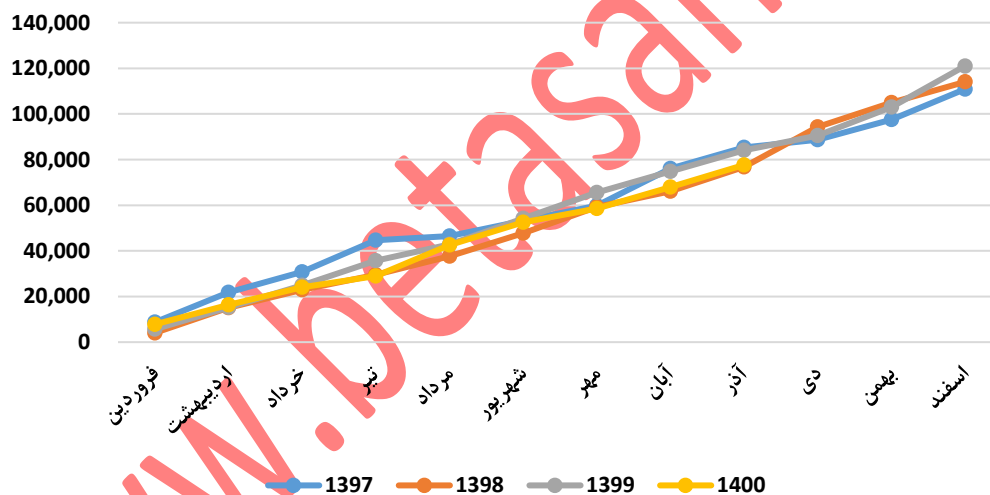


مقدار فروش:

فروش شغذیر-تن

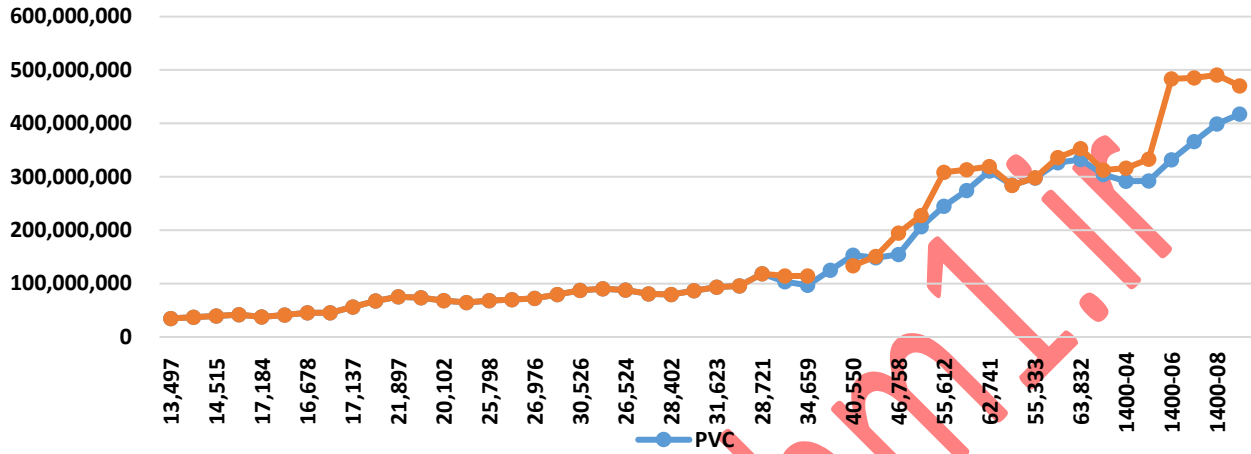


فروش ماهانه تجمعی شغذیر-تن



نرخ فروش:

نرخ فروش شغدير - تن برريال

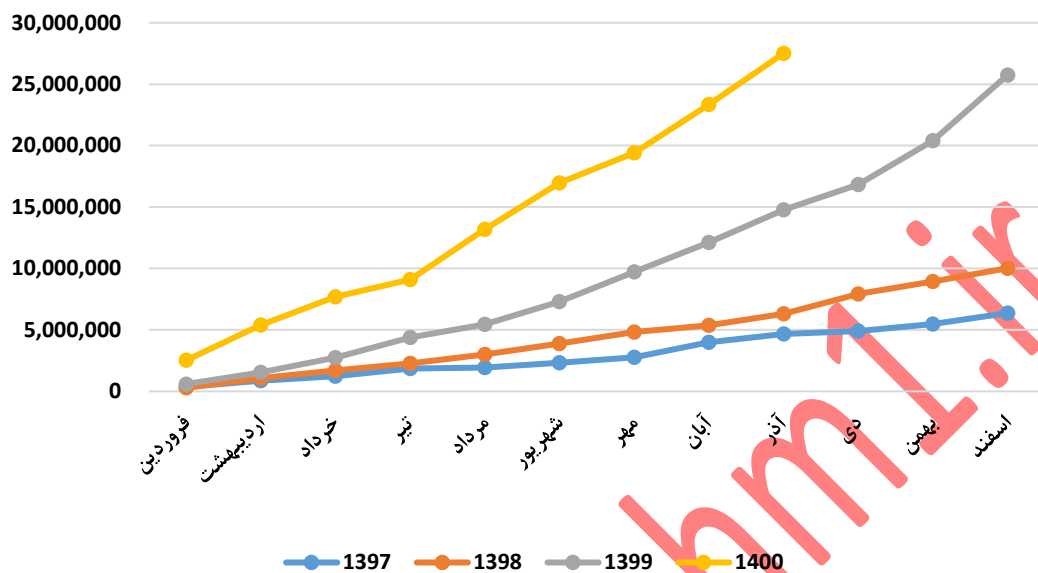


نرخ بيشتري تحت تاثير افزايش نرخ ارز خارجي رشد داشته است.

مبلغ فروش شغدير - ميليون ريال



مبلغ فروش ماهانه تجمعی شغدیر - میلیون ریال



شرکت ۹ ماهه ۲,۷۵ همت فروش داشته که ۸۶ درصد بیشتر از مدت مشابه سال قبل است.

www.betasahm.ir

عملکرد سالانه

مقدار تولید:

کارشناسی ۱۴۰۱	کارشناسی ۱۴۰۰	۹۹	۹۸	۹۷	۹۶	۹۵	۹۴		مقدار تولید
۱۲۰.۰۰۰	۱۱۰.۴۵۷	۱۲۰.۰۱۲	۱۱۶.۰۰۹	۱۱۲.۱۶۴	۱۲۲.۴۶۴	۱۲۲.۲۶۲	۱۱۳.۲۱۶	تن	PVC
۲۰۵.۷۵۱	۱۸۸.۶۳۹	۱۷۸.۱۳۴	۱۷۳.۰۳۳	۱۵۹.۷۲۰	-	۱.۲۹۳	۵.۶۷۵	تن	EDC
۱۲۰.۳۶۶	۱۱۳.۵۵۸	۱۱۸.۸۰۲	۱۱۶.۵۶۳	۱۰۰.۰۳۶	-	۹۷	۰	تن	VCM
۴۴۶.۱۱۷	۴۱۲.۶۵۴	۴۱۶.۹۴۸	۴۰۵.۶۰۵	۳۷۱.۹۲۰	۱۲۲.۴۶۴	۱۲۳.۶۵۲	۱۱۸.۸۹۱		

مقدار فروش:

کارشناسی ۱۴۰۱	کارشناسی ۱۴۰۰	۹۹	۹۸	۹۷	۹۶	۹۵	۹۴		مقدار فروش
۶۶.۰۵۳	۶۸.۵۳۰	۸۹.۷۵۲	۵۸.۷۵۰	۶۲.۰۵۲	۷۴.۱۸۲	۱۲۴.۱۵۶	۱۱۰.۸۱۳	تن	داخلی PVC
۵۳.۹۴۷	۳۹.۱۲۵	۳۱.۲۵۶	۵۵.۲۸۳	۴۸.۸۲۶	۴۹.۵۰۹				صادراتی PVC
۰	۰	۰	-	-	-	۱.۲۹۳	۵.۶۷۵	تن	EDC
۰	۰	۰	۹۷۶	۰	-	۹۷	۰	تن	VCM
۱۲۰.۰۰۰	۱۰۷.۶۵۵	۱۲۱.۰۰۸	۱۱۵.۰۰۹	۱۱۰.۸۷۸	۱۲۳.۶۹۱	۱۲۵.۵۴۶	۱۱۶.۴۸۸		

نرخ فروش:

کارشناسی ۱۴۰۱	کارشناسی ۱۴۰۰	۹۹	۹۸	۹۷	۹۶	نرخ فروش
۴۴۷.۱۷۴.۰۰۰	۳۵۸.۲۸۲.۸۶۳	۱۹۰.۴۸۴.۰۶۷	۸۹.۹۰۱.۶۸۵	۵۷.۹۲۸.۵۷۶	۳۳.۷۱۳.۲۳۷	داخلی PVC
۴۵۶.۳۰۰.۰۰۰	۳۸۹.۵۴۷.۳۱۰	۲۷۶.۸۹۹.۳۷۹	۸۵.۷۷۷.۲۳۷	۵۶.۸۹۹.۱۷۳		صادراتی PVC

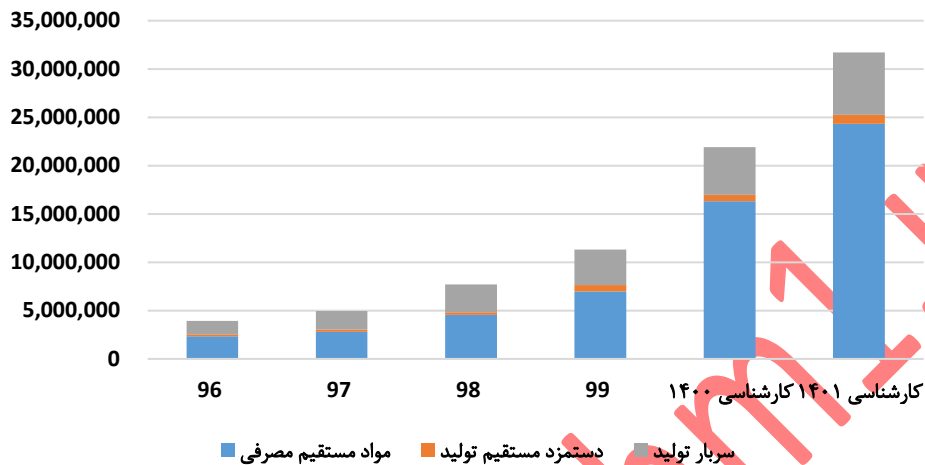
مبلغ فروش:

کارشناسی ۱۴۰۱	کارشناسی ۱۴۰۰	۹۹	۹۸	۹۷	۹۶	مبلغ فروش
۲۹.۵۳۷.۳۸۲	۲۴.۵۵۳.۲۵۴	۱۷.۰۹۶.۳۲۶	۵.۲۸۱.۷۲۴	۳.۵۹۴.۵۸۴	۴.۱۷۰.۰۲۴	PVC داخلی
۲۴.۶۱۵.۸۱۴	۱۵.۲۴۰.۸۹۸	۸.۶۵۴.۷۶۷	۴.۷۴۲.۰۲۳	۲.۷۷۸.۱۵۹		PVC صادراتی
۵۴.۱۵۳.۱۹۶	۳۹.۷۹۴.۱۵۲	۲۵.۷۵۱.۰۹۳	۱۰.۰۹۸.۹۳۵	۶.۳۷۲.۷۴۳	۴.۱۷۰.۰۲۴	

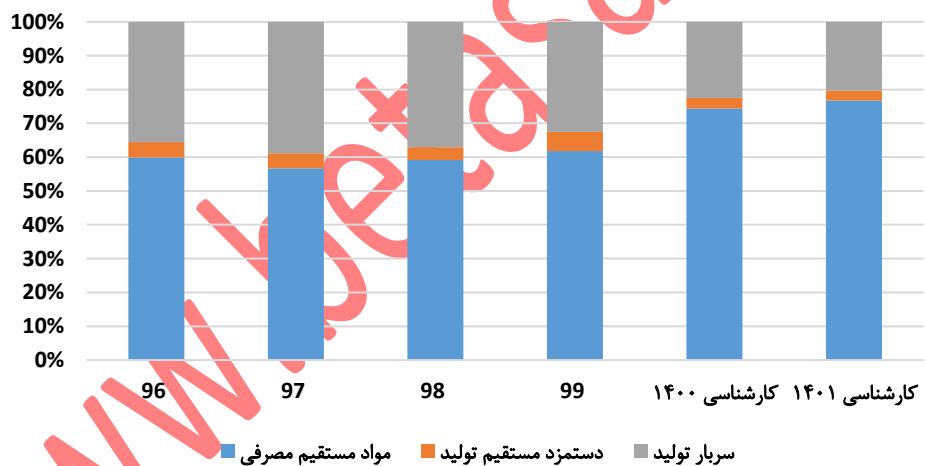
www.betasahm1.ir

بها

اقلام بها - میلیون ریال



ترکیب بها - درصد



مقدار مصرف طی دوره	۹۷	۹۸	۹۹	کارشناسی ۱۴۰۰	کارشناسی ۱۴۰۱
VCM	تن ۱۵,۰۱۴	۱,۹۶۶	۱,۵۷۶	۰	۰
کلر	تن ۵۵,۶۵۹	۵۴,۴۶۱	۵۹,۱۵۵	۷۰,۲۲۵	۷۵,۷۶۸
EDC واراتی	تن ۹,۴۵۲	۶۳,۹۳۹	۲۴,۹۴۴	۳۶,۳۶۸	۴۲,۸۰۱
اتیلن	تن ۳۳,۳۷۷	۳۳,۱۶۷	۳۶,۳۵۷	۳۸,۷۵۳	۴۰,۵۷۲
	۱۱۳,۵۰۲	۱۵۳,۵۳۳	۱۲۲,۰۳۲	۱۴۵,۳۴۶	۱۵۹,۱۴۲

کارشناسی ۱۴۰۱	کارشناسی ۱۴۰۰	۹۹	۹۸	۹۷	نرخ مصرف طی دوره
		۹۹.۴۳۳.۳۷۶	۶۲.۶۲۵.۱۲۷	۳۳.۲۲۴.۷۹۰	VCM
۲۵.۶۵۰.۰۰۰	۱۶.۰۵۲.۲۸۵	۸.۱۴۸.۰۰۱	۷.۹۷۰.۱۲۵	۵.۲۵۸.۰۰۰	کلر
۲۵۳.۸۰۰.۰۰۰	۱۹۰.۳۸۰.۹۴۵	۷۴.۰۱۶.۵۵۷	۲۶.۸۶۴.۹۹۶	۲۴.۳۷۴.۵۲۴	EDC
۲۸۴.۳۱۰.۰۰۰	۲۱۳.۰۷۵.۳۲۱	۱۲۳.۹۷۰.۳۷۷	۶۸.۶۲۳.۳۶۱	۵۳.۸۶۹.۵۲۱	اتیلن

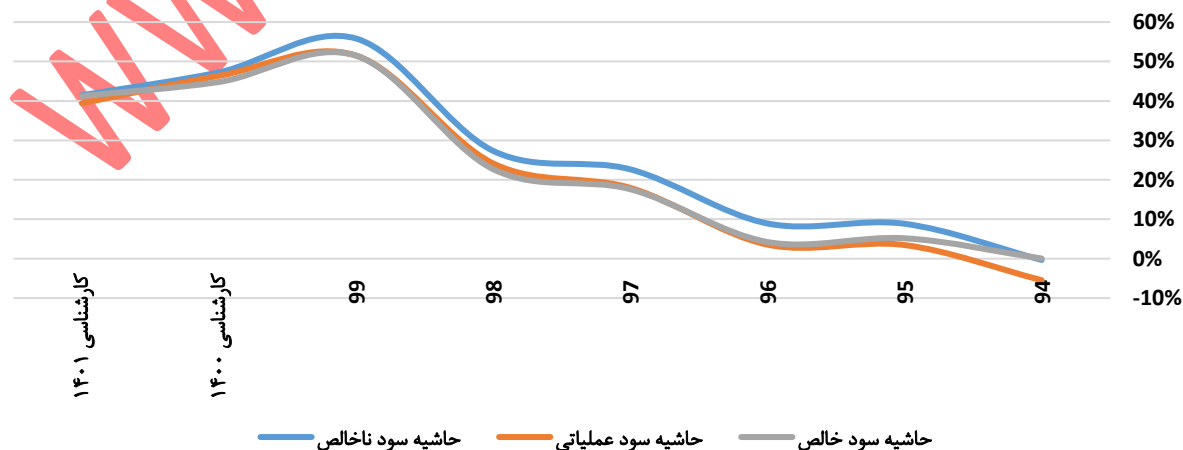
کارشناسی ۱۴۰۱	کارشناسی ۱۴۰۰	۹۹	۹۸	۹۷	مبلغ مصرف طی دوره
۰	۰	۱۵۶.۷۰۷	۱۲۳.۱۲۱	۴۹۸.۸۳۷	VCM
۱.۹۴۳.۴۶۱	۱.۱۲۷.۲۷۵	۴۸۱.۹۹۵	۴۳۴.۰۶۱	۲۹۲.۶۵۵	کلر
۱۰.۸۶۳.۰۲۰	۶.۹۲۳.۶۹۵	۱.۸۴۶.۲۶۹	۱.۷۱۷.۷۲۱	۲۳۰.۳۸۸	EDC
۱۱.۵۳۵.۰۲۵	۸.۲۵۷.۳۰۸	۴.۵۰۷.۱۹۱	۲.۲۷۶.۰۳۱	۱.۷۹۸.۰۰۳	اتیلن
۲۴.۳۴۱.۵۰۶	۱۶.۳۰۸.۲۷۸	۶.۹۹۲.۱۶۲	۴.۵۵۰.۹۳۴	۲.۸۱۹.۸۸۳	

کارشناسی ۱۴۰۱	کارشناسی ۱۴۰۰	۹۹	۹۸	۹۷	۹۶	بهای تمام شده
۲۴.۳۴۱.۵۰۶	۱۶.۳۰۸.۲۷۸	۶.۹۹۲.۱۶۲	۴.۵۵۰.۹۳۴	۲.۸۱۹.۸۸۳	۲.۳۵۰.۱۹۱	مواد مستقیم مصرفی
۹۱۰.۹۱۴	۶۷۵.۸۰۶	۶۴۱.۳۷۱	۲۸۹.۴۱۳	۲۲۳.۰۹۴	۱۷۶.۷۹۱	دستمزد مستقیم تولید
۶.۴۵۴.۳۳۳	۴.۹۳۰.۶۰۴	۳.۶۸۲.۶۲۵	۲.۸۵۴.۲۸۵	۱.۹۲۹.۸۷۰	۱.۳۹۵.۲۹۲	سربار تولید
۳۱.۷۰۶.۷۵۳	۲۱.۹۱۴.۶۸۹	۱۱.۳۱۶.۱۵۸	۷.۶۹۴.۶۳۲	۴.۹۷۲.۸۴۷	۳.۹۲۲.۲۷۴	جمع

پیش بینی صورت سود و زیان:

کارشناسی ۱۴۰۱	کارشناسی ۱۴۰۰	۹۹	۹۸	۹۷	۹۶	دوره مالی
۵۴.۱۵۳.۱۹۶	۳۹.۷۹۴.۱۵۲	۲۵.۷۵۱.۰۹۳	۱۰۰.۹۸.۹۳۵	۶.۳۷۲.۷۴۳	۴.۱۷۰.۰۲۴	فروش
(۳۱.۷۰۶.۷۵۳)	(۲۰.۹۸۷.۷۲۷)	(۱۱.۳۷۷.۰۰۱)	(۷.۳۳۹.۲۸۳)	(۴.۹۲۹.۸۹۳)	(۳.۷۹۷.۹۱۱)	بهای تمام شده کالای فروش رفته
۲۲.۴۴۶.۴۴۴	۱۸.۸۰۶.۴۲۵	۱۴.۳۷۴.۰۹۲	۲.۷۵۹.۶۵۳	۱.۴۴۲.۸۵۰	۳۷۲.۱۱۳	سود (زیان) ناخالص
(۶۸۹.۳۱۶)	(۵۲۹.۸۰۱)	(۴۷۱.۱۵۰)	(۳۱۶.۴۴۱)	(۲۹۳.۸۴۸)	(۱۹۳.۸۷۲)	هزینه های عمومی، اداری و تشکیلاتی
(۴۲۱.۸۶۰)	۱۷۸.۹۱۳	(۶۳۷.۶۹۳)	(۵.۳۶۸)	(۵.۴۴۱)	(۲۹.۴۸۳)	خالص سایر درآمدها (هزینه ها) ی عملیاتی
۲۱.۳۳۵.۳۶۸	۱۸.۴۵۵.۵۳۷	۱۳.۲۶۵.۲۴۹	۲.۴۳۷.۸۴۴	۱.۱۴۳.۵۶۱	۱۴۸.۷۵۸	سود (زیان) عملیاتی
۰	۰	۰	(۱۵.۱۸۰)	(۹.۳۰۶)	(۲.۳۶۷)	هزینه های مالی
۳.۸۶۷.۵۹۰	۹۶۷.۱۵۸	۸۷۳.۱۱۳	۴۶.۸۵۱	۴۱.۸۷۰	۴۱.۶۹۹	خالص سایر درآمدها و هزینه های غیر عملیاتی
۲۵.۲۰۲.۹۵۸	۱۹.۴۲۲.۶۹۵	۱۴.۱۳۸.۳۶۲	۲.۴۶۹.۵۱۵	۱.۱۷۶.۱۲۵	۱۸۸.۰۹۰	سود (زیان) خالص عملیات در حال تداوم قبل از مالیات
(۲.۸۷۱.۹۱۳)	(۱.۵۸۸.۹۶۲)	(۸۸۲.۸۳۸)	(۱۷۷.۹۰۵)	(۵۴.۳۳۳)	۰	مالیات
۲۲.۳۳۱.۰۴۵	۱۷.۸۳۳.۷۳۲	۱۳.۲۵۵.۵۲۴	۲.۲۹۱.۶۱۰	۱.۱۲۱.۷۹۲	۱۷۶.۱۶۰	سود (زیان) خالص
۱۷.۱۷۸	۱۳.۷۱۸	۱۰.۱۹۷	۱.۷۶۳	۸۶۳	۱۳۶	سود هر سهم پس از کسر مالیات
۱.۳۰۰.۰۰۰	۱.۳۰۰.۰۰۰	۱.۳۰۰.۰۰۰	۱.۳۰۰.۰۰۰	۱.۳۰۰.۰۰۰	۱.۳۰۰.۰۰۰	سرمایه
۱۷.۱۷۸	۱۳.۷۱۸	۱۰.۱۹۷	۱.۷۶۳	۸۶۳	۱۳۶	سود هر سهم بر اساس آخرین سرمایه
۴۱٪	۴۷٪	۵۶٪	۲۷٪	۲۳٪	۹٪	حاشیه سود ناخالص
۳۹٪	۴۶٪	۵۲٪	۲۴٪	۱۸٪	۴٪	حاشیه سود عملیاتی
۴۱٪	۴۵٪	۵۱٪	۲۳٪	۱۸٪	۴٪	حاشیه سود خالص

حاشیه سودها



تحلیل حساسیت:

تحلیل حساسیت با توجه به دلار و پی وی سی جهانی

۱۴۰۰								
۳۰۰,۰۰۰	۲۸۰,۰۰۰	۲۶۰,۰۰۰	۲۴۰,۰۰۰	۲۲۰,۰۰۰	۲۰۰,۰۰۰	۱۸۰,۰۰۰	۱۶۰,۰۰۰	۱۳,۷۱۸
۱۱,۴۴۹	۱۱,۲۴۹	۱۱,۰۴۸	۱۰,۸۴۸	۱۰,۶۴۸	۱۰,۴۴۷	۱۰,۲۴۷	۱۰,۰۴۶	۱,۲۰۰
۱۲,۰۷۷	۱۱,۸۳۵	۱۱,۵۹۲	۱۱,۳۵۰	۱۱,۱۰۸	۱۰,۸۶۶	۱۰,۶۲۴	۱۰,۳۸۱	۱,۳۰۰
۱۲,۷۰۵	۱۲,۴۲۱	۱۲,۱۳۷	۱۱,۸۵۲	۱۱,۵۶۸	۱۱,۲۸۴	۱۱,۰۰۰	۱۰,۷۱۶	۱,۴۰۰
۱۳,۳۳۳	۱۳,۰۰۷	۱۲,۶۸۱	۱۲,۳۵۵	۱۲,۰۲۹	۱۱,۷۰۳	۱۱,۳۷۷	۱۱,۰۵۱	۱,۵۰۰
۱۳,۹۶۰	۱۳,۵۹۳	۱۳,۲۲۵	۱۲,۸۵۷	۱۲,۴۸۹	۱۲,۱۲۲	۱۱,۷۵۴	۱۱,۳۸۶	۱,۶۰۰
۱۴,۵۸۸	۱۴,۱۷۹	۱۳,۷۶۹	۱۳,۳۵۹	۱۲,۹۵۰	۱۲,۵۴۰	۱۲,۱۳۱	۱۱,۷۲۱	۱,۷۰۰
۱۵,۲۱۶	۱۴,۷۶۵	۱۴,۳۱۳	۱۳,۸۶۲	۱۳,۴۱۰	۱۲,۹۵۹	۱۲,۵۰۷	۱۲,۰۵۶	۱,۸۰۰
۱۵,۸۴۴	۱۵,۳۵۱	۱۴,۸۵۷	۱۴,۳۶۴	۱۳,۸۷۱	۱۳,۳۷۷	۱۲,۸۸۴	۱۲,۳۹۱	۱,۹۰۰
۱۶,۴۷۲	۱۵,۹۳۷	۱۵,۴۰۲	۱۴,۸۶۶	۱۴,۳۳۱	۱۳,۷۹۶	۱۳,۲۶۱	۱۲,۷۲۶	۲,۰۰۰
۱۴۰۱								
۳۰۰,۰۰۰	۲۸۰,۰۰۰	۲۶۰,۰۰۰	۲۴۰,۰۰۰	۲۲۰,۰۰۰	۲۰۰,۰۰۰	۱۸۰,۰۰۰	۱۶۰,۰۰۰	۱۷,۱۷۸
۱۴,۵۶۴	۱۴,۴۳۰	۱۴,۲۹۶	۱۴,۱۶۲	۱۴,۰۲۸	۱۳,۸۹۴	۱۳,۷۶۰	۱۳,۶۲۶	۱,۲۰۰
۱۵,۱۵۰	۱۴,۹۷۷	۱۴,۸۰۴	۱۴,۶۳۱	۱۴,۴۵۸	۱۴,۲۸۵	۱۴,۱۱۲	۱۳,۹۳۹	۱,۳۰۰
۱۵,۷۳۶	۱۵,۵۲۴	۱۵,۳۱۲	۱۵,۱۰۰	۱۴,۸۸۸	۱۴,۶۷۶	۱۴,۴۶۴	۱۴,۲۵۲	۱,۴۰۰
۱۶,۳۲۳	۱۶,۰۷۱	۱۵,۸۲۰	۱۵,۵۶۹	۱۵,۳۱۸	۱۵,۰۶۷	۱۴,۸۱۶	۱۴,۵۶۴	۱,۵۰۰
۱۶,۹۰۹	۱۶,۶۱۹	۱۶,۳۲۸	۱۶,۰۳۸	۱۵,۷۴۸	۱۵,۴۵۸	۱۵,۱۶۷	۱۴,۸۷۷	۱,۶۰۰
۱۷,۴۹۵	۱۷,۱۶۶	۱۶,۸۳۶	۱۶,۵۰۷	۱۶,۱۷۸	۱۵,۸۴۸	۱۵,۵۱۹	۱۵,۱۹۰	۱,۷۰۰
۱۸,۰۸۱	۱۷,۷۱۳	۱۷,۳۴۵	۱۶,۹۷۶	۱۶,۶۰۸	۱۶,۲۳۹	۱۵,۸۷۱	۱۵,۵۰۲	۱,۸۰۰
۱۸,۶۶۸	۱۸,۲۶۰	۱۷,۸۵۳	۱۷,۴۴۵	۱۷,۰۳۸	۱۶,۶۳۰	۱۶,۲۲۳	۱۵,۸۱۵	۱,۹۰۰
۱۹,۲۵۴	۱۸,۸۰۷	۱۸,۳۶۱	۱۷,۹۱۴	۱۷,۴۶۸	۱۷,۰۲۱	۱۶,۵۷۴	۱۶,۱۲۸	۲,۰۰۰

مفروضات و جمع بندی:

کارشناسی ۱۴۰۰	کارشناسی ۱۴۰۱	مفروضات
۲۳۰,۴۹۱	۲۷۰,۰۰۰	دلار
۱,۵۶۷	۱,۷۵۰	PVC شرق آسیا
۷۰	۹۵	کلر
۱,۰۹۵	۱,۱۷۰	اتیلن
۸۰۱	۹۴۰	EDC
۲۵٪	۲۵٪	نرخ تورم
۲۰٪	۲۰٪	نرخ رشد دستمزد

با توجه به سودآوری مناسب شغذیر در صورت عدم تغییر عوامل محیطی به ضرر شرکت میتوان قیمت های فعلی سهم را منطقه مناسب جهت سرمایه گذاری قلمداد نمود.