

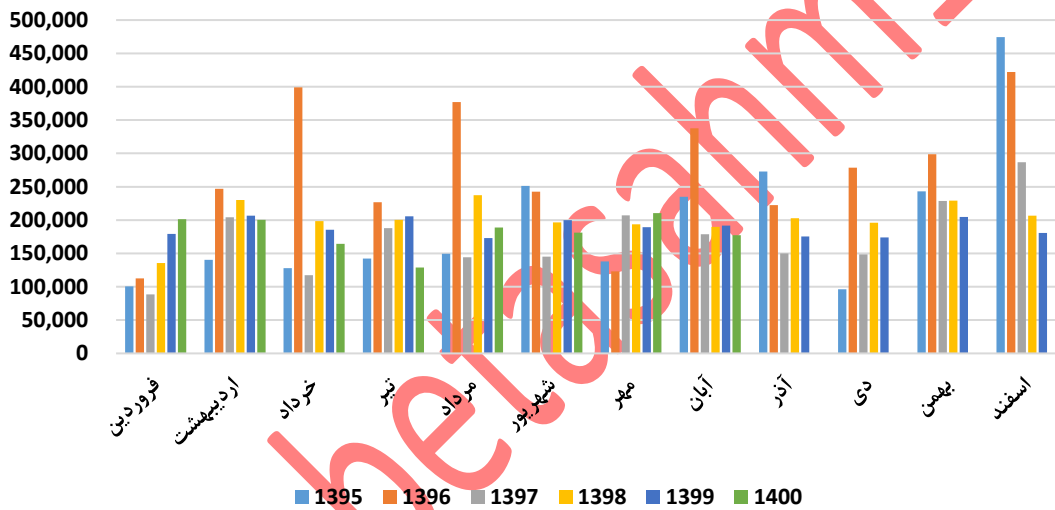
تحلیل بنیادی شرکت ذوب آهن اصفهان (ذوب)

معرفی:

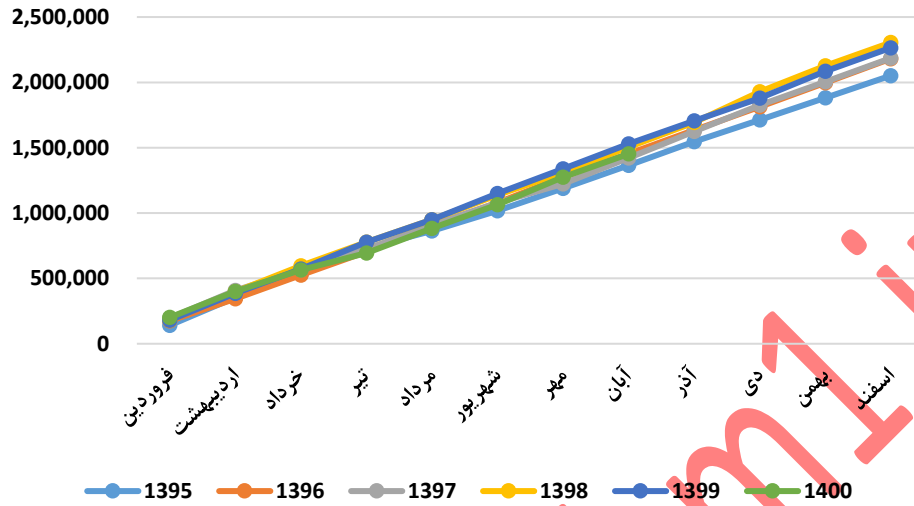
ذوب آهن اصفهان اولین و بزرگترین کارخانه تولیدکننده فولاد ساختمانی و ریل در ایران و بزرگترین تولید کننده محصولات طویل در خاورمیانه است که با ظرفیت ۳ میلیون و ۶۰۰ هزار تن فولاد، انواع مقاطع فولادی ساختمانی و صنعتی را تولید می کند. کارخانه ذوب آهن اصفهان در سال ۱۳۵۰ به بهره برداری رسید.

عملکرد ماهانه:

تولید ماهانه ذوب-تن

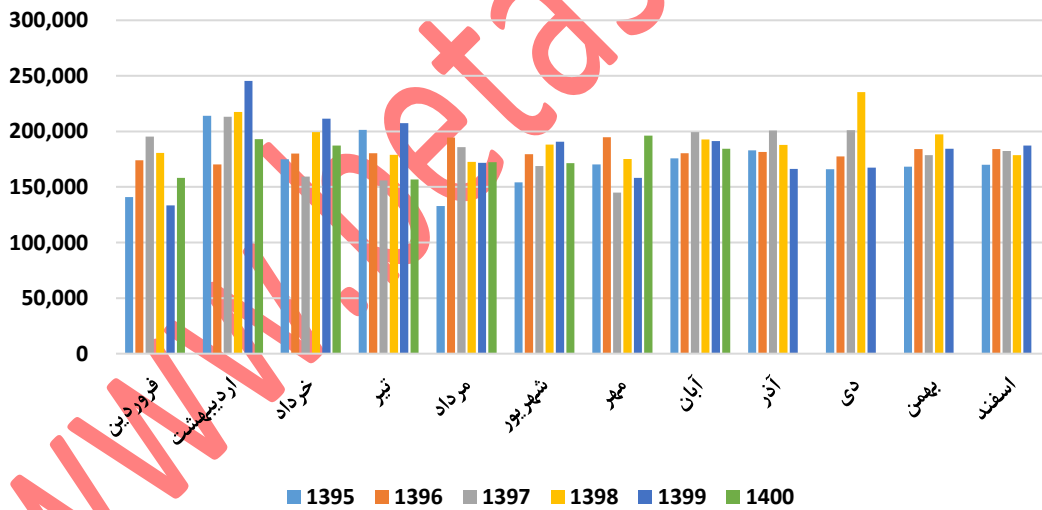


### تولید ماهانه تجمعی ذوب-تن

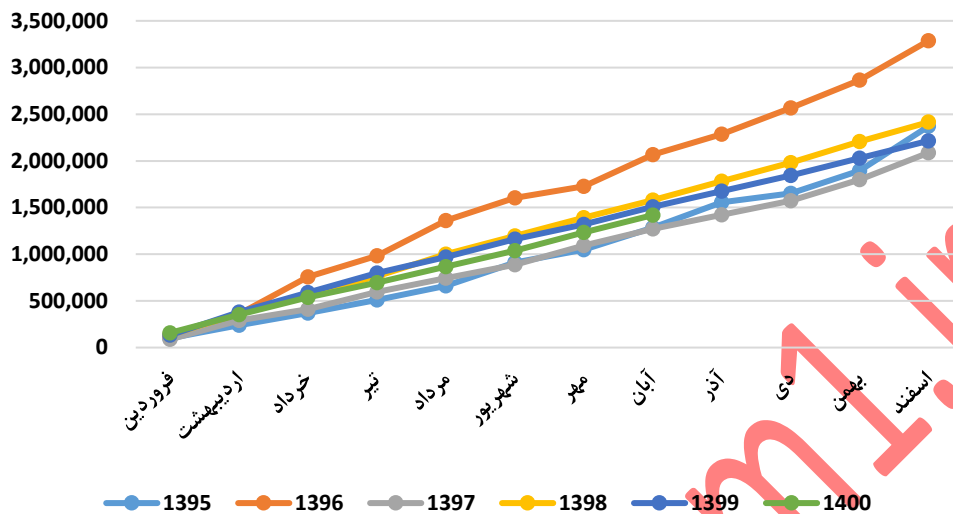


مشاهده میشود شرکت در تولید ماهانه و سالانه روند منظم و نزدیک به هم را دارد.

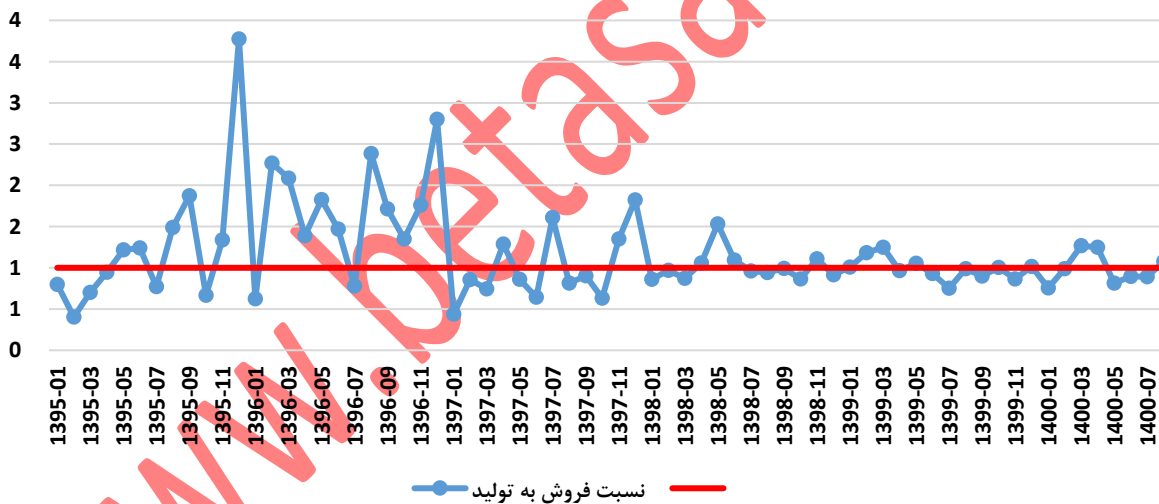
### فروش ماهانه ذوب-تن



### فروش ماهانه تجمعی ذوب-تن



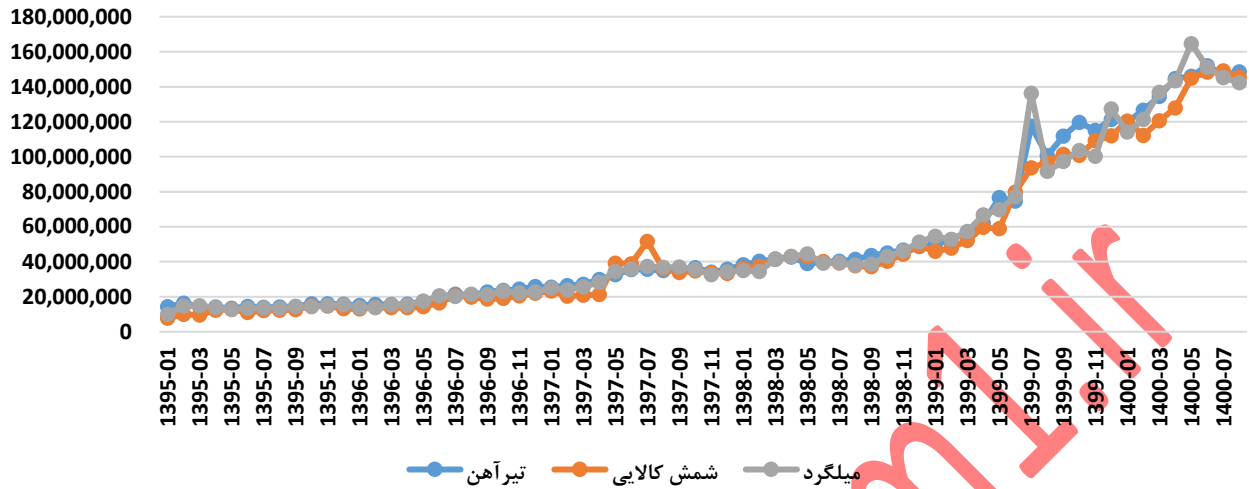
### نسبت فروش به تولید محصولات اصلی ذوب



فروش شرکت مخصوصا در سه سال اخیر روند منظمی داشته و متناسب با تولید شرکت پیش می رود.

نرخ فروش:

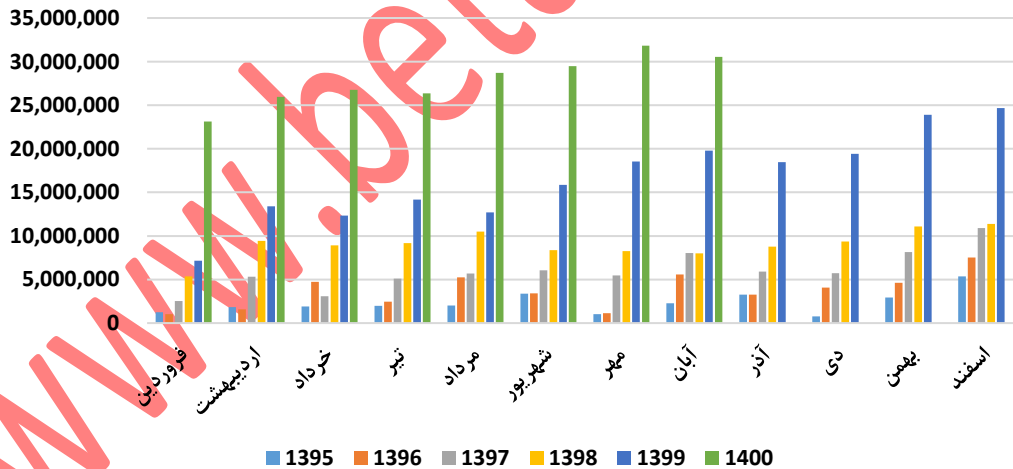
نرخ فروش محصولات ذوب - ریال بر تن

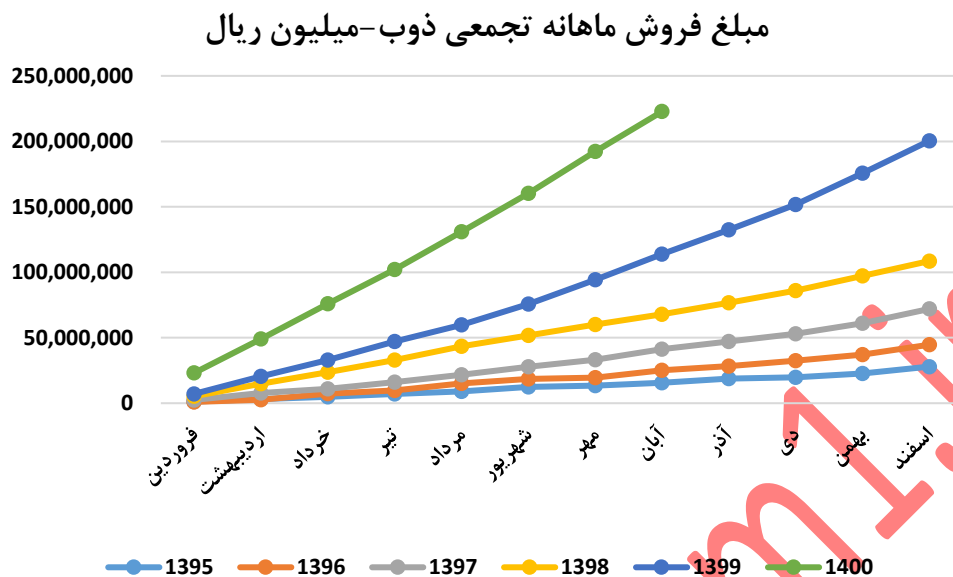


با توجه به اینکه قیمت محصولات تابع نرخ دلار و قیمت های جهانی بوده در سال های اخیر رشد متناسبی را تجربه کرده است.

مبلغ فروش:

مبلغ فروش ماهانه ذوب - میلیون ریال





همانطور که گفته شد به علت رشد نرخ مبلغ فروش نیز رشد بالایی در سال های اخیر تجربه کرده است.

عملکرد سالانه

تولید:

مقدار تولید	دوازده ماهه منتهی به ۱۲/۱۳۹۸	دوازده ماهه منتهی به ۱۲/۱۳۹۹	۱۲ ماهه منتهی به ۱۲/۱۴۰۰	۱۲ ماهه منتهی به ۱۲/۱۴۰۱
تیرآهن	۷۶۸،۴۰۶ تن	۵۲۵،۱۲۶	۷۵۸،۱۲۰	۷۷۶،۶۳۰
شمش کالایی	۲،۳۲۷،۸۹۵ تن	۲،۳۵۷،۳۱۰	۲،۲۴۲،۵۵۳	۲،۳۵۶،۵۵۲
سایر (نبشی، چهارگوش، ناودانی و ...)	۵۳،۳۵۴ تن	۱۱۱،۹۷۷	۱۶۳،۴۷۹	۱۰۱،۸۵۵
میلگرد و کلاف	۵۷۰،۴۷۱ تن	۸۱۷،۲۰۶	۵۱۴،۹۸۸	۵۷۶،۵۷۷
	۳،۷۲۰،۱۲۶	۳،۸۱۱،۶۱۹	۳،۶۷۹،۱۴۱	۳،۸۱۱،۶۱۴

فروش:

مقدار فروش	دوازده ماهه منتهی به ۱۲/۱۳۹۸	دوازده ماهه منتهی به ۱۲/۱۳۹۹	۱۲ ماهه منتهی به ۱۲/۱۴۰۰	۱۲ ماهه منتهی به ۱۲/۱۴۰۱
مقدار فروش داخلی				
تیرآهن	۷۵۲,۷۰۸	۷۴۲,۸۲۷	۶۴۲,۵۴۹	۶۶۶,۳۶۹
شمش کالایی	۹۹,۲۲۹	۱۳۸,۲۱۹	۳۸,۱۹۷	۳۳,۹۹۷
سایر (نبشی ، چهار گوش، کلاف ، ناودانی و ...)	۲۳,۳۷۰	۷۱,۳۹۵	۸۵,۰۰۰	۳۹,۰۲۳
میلگرد	۳۸۵,۳۷۷	۳۵۷,۴۱۳	۳۶۰,۰۴۷	۳۳۸,۰۷۵
جمع فروش داخلی	۱,۲۶۰,۶۸۴	۱,۳۰۹,۸۵۴	۱,۱۲۵,۷۹۲	۱,۰۷۷,۴۶۵
مقدار فروش خارجی				
تیرآهن	۶۰,۰۵۱	۷۶,۳۵۹	۷۰,۴۰۰	۷۱,۴۳۰
شمش کالایی	۸۷۵,۹۲۰	۶۵۹,۱۷۲	۶۱۷,۱۴۸	۶۸۷,۱۹۵
سایر (نبشی ، چهار گوش، کلاف ، ناودانی و ...)	۲۴,۴۶۲	۱۶,۵۵۵	۱۲۰,۸۰۳	۵۷,۷۳۹
میلگرد	۱۹۴,۰۹۳	۱۸۱,۱۴۸	۱۸۲,۶۴۹	۲۰۹,۶۷۳
جمع فروش خارجی	۱,۱۵۴,۵۲۶	۹۳۳,۲۳۴	۹۹۱,۰۰۰	۱,۰۲۶,۰۳۶
جمع	۲,۴۱۵,۲۱۰	۲,۲۴۳,۰۸۸	۲,۱۱۶,۷۹۲	۲,۱۰۳,۵۰۱

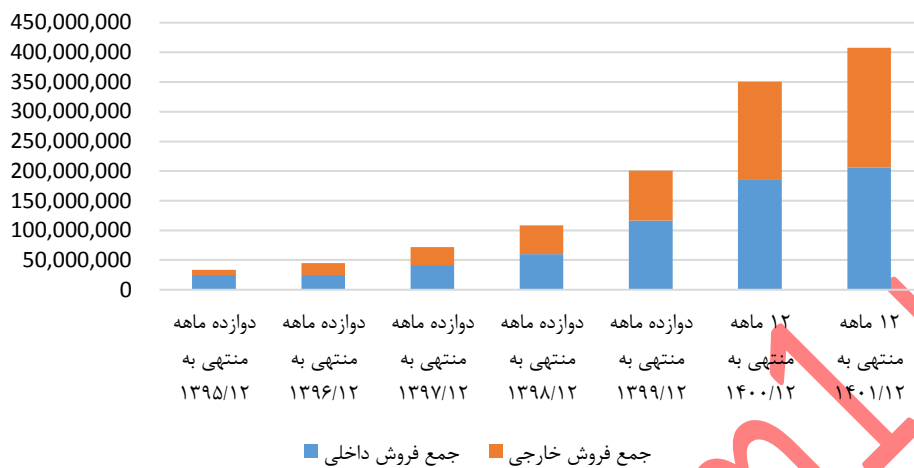
نرخ فروش:

قیمت واحد	دوازده ماهه منتهی به ۱۲/۱۳۹۸	دوازده ماهه منتهی به ۱۲/۱۳۹۹	۱۲ ماهه منتهی به ۱۲/۱۴۰۰	۱۲ ماهه منتهی به ۱۲/۱۴۰۱
نرخ فروش داخلی				
تیرآهن	۴۱,۸۹۹,۶۶۶	۸۵,۴۳۵,۵۳۷	۱۴۹,۱۷۵,۴۷۵	۱۷۸,۴۸۱,۲۱۳
شمش کالایی	۴۰,۰۹۹,۶۱۸	۵۶,۲۴۸,۰۴۸	۱۳۵,۵۳۷,۸۹۵	۱۵۲,۳۳۴,۰۰۰
سایر (نبشی ، چهار گوش، کلاف ، ناودانی و ...)	۶۲,۲۹۲,۷۶۹	۱۱۲,۷۴۴,۴۷۸	۱۹۲,۳۱۴,۸۲۹	۲۴۱,۶۹۹,۷۴۸
میلگرد	۴۱,۶۸۷,۴۰۷	۷۴,۵۶۷,۶۹۱	۱۴۶,۴۸۵,۹۹۱	۱۷۱,۶۷۸,۰۰۰
نرخ فروش خارجی				
تیرآهن	۴۴,۳۰۶,۱۰۶	۱۰۵,۴۱۰,۱۰۲	۱۵۶,۳۰۴,۴۷۹	۱۸۱,۹۶۹,۰۸۷
شمش کالایی	۴۱,۱۲۹,۴۵۵	۸۱,۶۸۲,۱۸۳	۱۳۷,۷۴۷,۹۰۰	۱۶۳,۷۸۷,۴۰۰
سایر (نبشی ، چهار گوش، کلاف ، ناودانی و ...)	۴۵,۶۵۷,۳۴۶	۱۰۹,۳۲۳,۶۴۸	۱۴۸,۸۴۱,۹۷۴	۱۷۷,۴۲۷,۴۹۳
میلگرد	۴۱,۰۹۶,۴۳۸	۹۱,۲۶۰,۶۴۳	۱۵۲,۶۸۱,۶۰۹	۱۷۹,۴۰۰,۰۰۰

## مبلغ فروش:

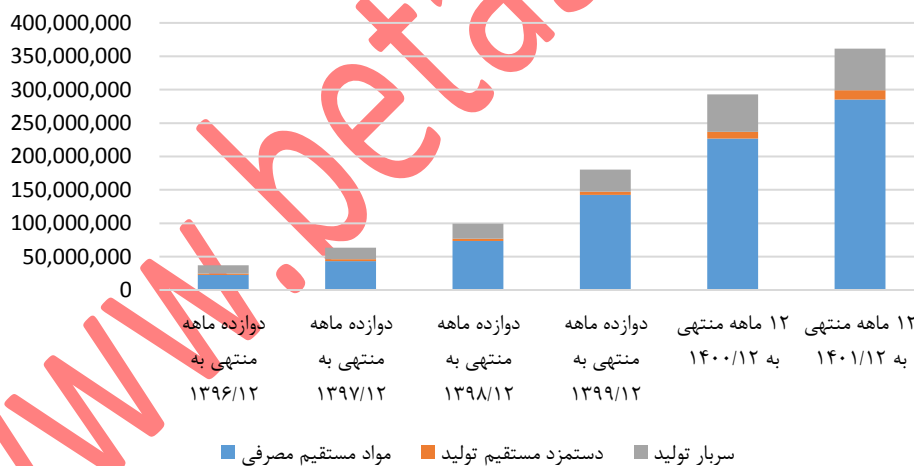
مبلغ فروش	دوازده ماهه منتهی به ۱۲/۱۳۹۸	دوازده ماهه منتهی به ۱۲/۱۳۹۹	دوازده ماهه منتهی به ۱۲/۱۴۰۰	دوازده ماهه منتهی به ۱۲/۱۴۰۱	
فروش داخلی					
تیرآهن	۳۱,۵۳۸,۲۱ ریال	۶۳,۴۶۳,۸۲ ۴	۹۵,۸۵۲,۵۷ ۶	۱۱۸,۹۳۴,۳ ۰۴	میلیون
محصولات فرعی (قطران، چدن، بنزن، تولوئن، سرباره، سولفات آمونیوم و ...)	۷,۱۱۹,۲۶۸ ریال	۱۰,۸۱۱,۷۸ ۹	۱۵,۰۲۸,۷۶ ۱	۱۴,۶۳۷,۳۱ ۲	میلیون
شمش کالایی	۳,۹۷۹,۰۴۵ ریال	۷,۷۷۴,۵۴۹	۵,۱۷۷,۱۲۶	۵,۱۷۸,۹۶۷	میلیون
سایر (نبشی، چهارگوش، کلاف، ناودانی و ...)	۱,۴۵۵,۷۸۲ ریال	۸,۰۴۹,۳۹۲	۱۶,۳۴۶,۶۶ ۷	۹,۴۳۱,۹۲۱	میلیون
میلگرد	۱۶,۰۶۵,۳۶ ریال	۲۶,۶۵۱,۴۶ ۲	۵۲,۷۴۱,۷۸ ۶	۵۸,۰۴۰,۱۱ ۳	میلیون
جمع فروش داخلی	۶۰,۱۵۷,۶۷ ۷	۱۱۶,۷۵۱,۰ ۱۶	۱۸۵,۱۴۶,۹ ۱۷	۲۰۶,۲۲۲,۶ ۱۶	
فروش خارجی					
تیرآهن	۲,۶۶۰,۶۲۶ ریال	۸,۰۴۹,۰۱۰	۱۱,۰۰۳,۸۰ ۶	۱۲,۹۹۸,۰۸ ۰	میلیون
محصولات فرعی (قطران، چدن، بنزن، تولوئن، سرباره، سولفات آمونیوم و ...)	۶۸۹,۵۰۲ ریال	۳,۴۳۵,۰۸۴	۲۳,۷۵۱,۰۰۱ ۱	۲۷,۹۵۸,۴۵ ۵	میلیون
شمش کالایی	۳۶,۰۲۶,۱۱ ریال	۵۳,۸۴۲,۶۰ ۸	۸۵,۰۱۰,۷۸ ۷	۱۱۲,۵۵۳,۸ ۰۹	میلیون
سایر (نبشی، چهارگوش، کلاف، ناودانی و ...)	۱,۱۱۶,۸۷۰ ریال	۱,۸۰۹,۸۵۳	۱۷,۹۸۰,۵۵ ۲	۱۰,۲۴۴,۴۲ ۵	میلیون
میلگرد	۷,۹۷۶,۵۳۱ ریال	۱۶,۵۳۱,۶۸ ۳	۲۷,۸۸۷,۱۷ ۴	۳۷,۶۱۵,۲۶ ۸	میلیون
جمع فروش خارجی	۴۸,۴۶۹,۶۴ ۱	۸۳,۶۶۸,۲۳ ۸	۱۶۵,۶۳۳,۳ ۳۰	۲۰۱,۳۷۰,۰ ۳۷	
جمع	۱۰۸,۶۲۷,۳ ۱۸	۲۰۰,۴۱۹,۲ ۵۴	۳۵۰,۷۸۰,۲ ۴۶	۴۰۷,۵۹۲,۶ ۵۳	

### مبلغ فروش - میلیون ریال



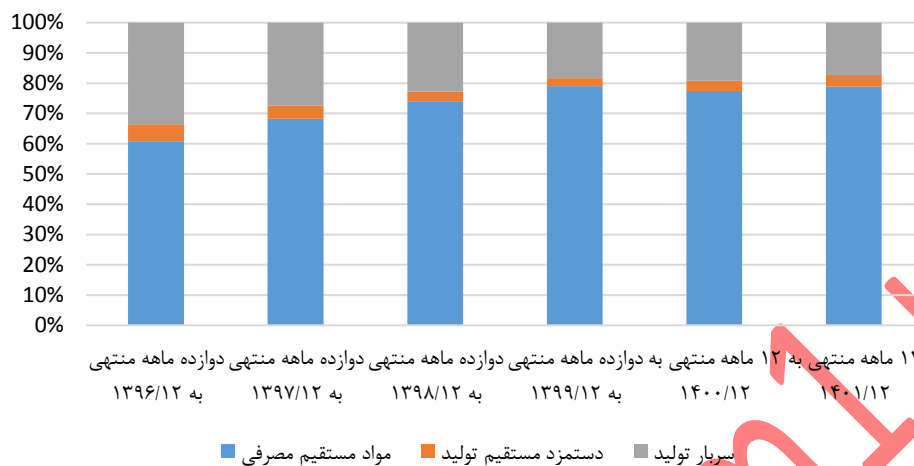
بها:

### اقدام بها - میلیون ریال





## ترکیب بها - درصد



با رشد بالاتر مواد نسبت به سربار سهم مواد در ترکیب بها در سال های رشد داشته است.

۱۲ ماهه منتهی به ۱۲/۱۴۰۱	۱۲ ماهه منتهی به ۱۲/۱۴۰۰	دوازده ماهه منتهی به ۱۲/۱۳۹۹	دوازده ماهه منتهی به ۱۲/۱۳۹۸	مقدار مصرف طی دوره	
۲۲,۰۱۹	۲۰,۲۹۴	۲۱,۵۷۷	تن	فرو منگنز پر کربن	
۰	۰	۴۳۰,۶۷۸	۳۸۸,۹۶۸	تن	کک وارداتی
۵۱۵,۵۲۹	۴۹۲,۷۷۳	۵۷۱,۴۶۰	۴۹۹,۰۴۵	تن	ذغالسنگ وارداتی
۱,۴۵۴,۷۵۲	۱,۳۲۶,۳۵۱	۱,۱۳۸,۷۵۷	۱,۱۹۰,۷۲۲	تن	ذغالسنگ
۷۴,۷۴۳	۶۷,۴۶۹	۴۸,۳۱۷	۶۱,۲۹۷	تن	سنگ منگنز
۱۲,۹۱۷	۶,۴۵۹	۱۴,۰۶۶	۴۳,۷۵۶	تن	آهن قراضه
۷۰۲,۸۳۱	۶۶۱,۲۳۴	۵۴۹,۵۷۶	۷۱۹,۰۱۷	تن	سنگ آهک
۶۰۶,۹۰۵	۵۶۰,۱۵۲	۲,۶۳۰	۱۵,۵۰۰	تن	کک
۱۶,۱۱۳	۱۱,۴۶۶	۱۱,۸۴۵	۴۵,۵۵۲	تن	شمش
۴,۰۴۲,۶۰۲	۴,۰۳۶,۱۲۲	۳,۶۶۵,۸۹۵	۳,۶۸۵,۰۲۸	تن	سنگ آهن
۲۹۴,۹۰۰	۲۸۱,۶۲۲	۳۹۹,۱۸۰	۵۲۳,۳۳۷	تن	گندله
۴۲۵,۳۸۶	۴۶۱,۱۰۱	۵۴۶,۷۹۷	۵۵۷,۷۶۴	تن	سایر
۸,۱۶۸,۶۹۷	۷,۹۲۵,۰۴۲	۷,۴۰۰,۷۷۸	۷,۷۲۹,۹۸۶		

نرخ مصرف طی دوره	دوازده ماهه منتهی به ۱۲/۱۳۹۸	دوازده ماهه منتهی به ۱۲/۱۳۹۹	۱۲ ماهه منتهی به ۱۲/۱۴۰۰	۱۲ ماهه منتهی به ۱۲/۱۴۰۱
فرو منگنز پر کربن	-	۲۱۶.۱۹۵.۷۶۴	۳۲۸.۵۱۳.۵۰۱	۴۸۷.۴۲۳.۱۲۰
کک وارداتی	۴۱.۴۶۸.۴۶۵	۸۵.۰۷۰.۲۱۰		
ذغالسنگ وارداتی	۲۸.۱۱۱.۸۳۸	۳۶.۹۸۶.۵۸۷	۴۷.۵۵۸.۶۸۹	۶۰.۳۱۶.۳۰۴
ذغالسنگ	۱۱.۳۶۷.۳۵۴	۲۴.۶۳۱.۵۶۳	۳۶.۸۹۴.۰۳۳	۴۳.۱۸۰.۶۴۸
سنگ منگنز	۶.۱۶۱.۴۹۲	۱۳.۹۵۰.۹۷۰	۲۰.۵۳۶.۲۶۰	۲۳.۲۱۹.۳۶۸
آهن قراضه	۱۵.۰۴۰.۶۸۰	۲۱.۱۱۴.۶۰۳	۳۰.۰۶۳.۰۶۳	۴۷.۰۰۵.۸۳۲
سنگ آهک	۳۸۷.۶۷۱	۸۴۷.۷۵۰	۱.۱۴۸.۰۹۲	۱.۴۹۸.۰۹۱
کک	۲۱.۲۳۱.۶۱۳	۲۸.۹۱۸.۲۵۱	۹۲.۵۴۰.۸۸۱	۹۰.۶۹۱.۰۲۸
شمش	۴۲.۳۳۰.۰۸۴	۲۸.۳۷۴.۸۴۲	۹۰.۵۱۸.۷۸۸	۱۵۰.۵۱۵.۳۵۸
سنگ آهن	۴.۲۳۴.۹۵۹	۱۰.۰۹۹.۰۴۸	۱۷.۸۹۶.۲۶۴	۲۳.۴۱۰.۴۶۰
گندله	۸.۸۶۶.۵۳۲	۱۴.۳۱۱.۴۵۱	۳۸.۴۳۷.۲۹۴	۵۴.۷۵۱.۷۳۳
سایر	۱۰.۵۴۹.۴۶۳	۱۳.۵۶۹.۸۵۵	۲۰.۶۴۳.۱۶۵	۲۱.۱۳۴.۱۸۱

مبلغ مصرف طی دوره	دوازده ماهه منتهی به ۱۲/۱۳۹۸	دوازده ماهه منتهی به ۱۲/۱۳۹۹	۱۲ ماهه منتهی به ۱۲/۱۴۰۰	۱۲ ماهه منتهی به ۱۲/۱۴۰۱
فرو منگنز پر کربن	-	۴.۶۶۴.۸۵۶	۶.۶۶۶.۷۶۰	۱۰.۷۳۲.۷۸۱
کک وارداتی	۱۶.۱۲۹.۹۰۶	۳۶.۶۳۷.۸۶۸		
ذغالسنگ وارداتی	۱۴.۰۲۹.۰۷۲	۲۱.۱۳۶.۳۵۵	۲۳.۴۳۵.۶۵۸	۳۱.۰۹۴.۷۹۳
ذغالسنگ	۱۳.۵۳۵.۳۵۹	۲۸.۰۴۹.۳۶۵	۴۸.۹۳۴.۴۴۲	۶۲.۸۱۷.۱۴۳
سنگ منگنز	۳۷۷.۶۸۱	۶۷۴.۰۶۹	۱.۳۸۵.۵۵۳	۱.۷۳۵.۴۹۰
آهن قراضه	۶۵۸.۱۲۰	۲۹۶.۹۹۸	۱۹۴.۱۶۳	۶۰۷.۱۷۵
سنگ آهک	۲۷۸.۷۴۲	۴۶۵.۹۰۳	۷۵۹.۱۵۷	۱.۰۵۲.۹۰۵
کک	۳۲۹.۰۹۰	۷۶.۰۵۵	۵۱.۸۳۶.۹۹۴	۵۵.۰۴۰.۸۱۶
شمش	۱.۹۲۸.۲۲۰	۳۳۶.۱۰۰	۱.۰۳۷.۹۳۱	۲.۴۲۵.۲۴۴
سنگ آهن	۱۵.۶۰۵.۹۴۳	۳۷.۰۲۲.۰۵۰	۷۲.۲۳۱.۵۰۳	۹۴.۶۳۹.۱۶۶
گندله	۴.۶۴۰.۱۸۴	۵.۷۱۲.۸۴۵	۱۰.۸۲۴.۷۷۹	۱۶.۱۴۶.۲۶۱
سایر	۵.۸۸۴.۰۵۵	۷.۴۱۹.۹۵۶	۹.۵۱۸.۵۸۶	۸.۹۹۰.۱۸۸
	۷۳.۳۹۶.۳۷۲	۱۴۲.۴۹۲.۴۲۰	۲۲۶.۸۲۵.۵۲۵	۲۸۵.۲۸۱.۹۶۳

بهای تمام شده	دوازده ماهه منتهی به ۱۲/۱۳۹۸	دوازده ماهه منتهی به ۱۲/۱۳۹۹	۱۲ ماهه منتهی به ۱۲/۱۴۰۰	۱۲ ماهه منتهی به ۱۲/۱۴۰۱
مواد مستقیم مصرفی	۷۳,۳۹۶,۳۷۲	۱۴۲,۴۹۲,۴۲۰	۲۲۶,۸۲۵,۵۲۵	۲۸۵,۲۸۱,۹۶۳
دستمزد مستقیم تولید	۳,۳۷۲,۹۷۸	۴,۸۲۱,۳۵۱	۹,۸۸۳,۳۵۴	۱۳,۷۹۰,۷۱۱
سربار تولید	۲۲,۵۸۴,۲۵۹	۳۳,۰۷۶,۳۷۸	۵۶,۲۲۷,۹۳۷	۶۲,۲۶۶,۲۳۸
جمع	۹۹,۳۵۴,۶۰۹	۱۸۰,۳۹۰,۱۴۹	۲۹۲,۹۳۶,۸۱۶	۳۶۱,۳۳۸,۹۱۱

www.betasahm.ir

پیش بینی صورت سود و زیان:

دوره مالی	۱۲ ماهه منتهی به ۱۲/۱۳۹۷	۱۲ ماهه منتهی به ۱۲/۱۳۹۸	۱۲ ماهه منتهی به ۱۲/۱۳۹۹	۱۲ ماهه منتهی به ۱۲/۱۴۰۰	۱۲ ماهه منتهی به ۱۲/۱۴۰۱
فروش	۷۲,۰۰۳,۲۰۰	۱۰۸,۶۲۷,۳۱۸	۲۰۰,۴۱۹,۲۵۰	۳۵۰,۷۸۰,۲۴۰	۴۰۷,۵۹۲,۶۵۰
بهای تمام شده کالای فروش رفته	(۵۳,۷۱۳,۵۹۷)	(۹۳,۱۹۲,۴۴۴)	(۱۶۵,۱۱۶,۸۱۵)	(۲۷۰,۹۳۱,۱۷۴)	(۳۱۵,۴۷۰,۲۲۶)
سود (زیان) ناخالص	۱۸,۲۸۹,۶۰۵	۱۵,۴۳۴,۸۷۴	۳۵,۳۰۲,۴۳۹	۷۹,۸۴۹,۰۶۶	۹۲,۱۲۲,۴۲۴
هزینه های عمومی، اداری و تشکیلاتی	(۳,۶۷۷,۲۳۴)	(۵,۲۱۸,۵۸۵)	(۹,۷۲۳,۰۶۷)	(۲۰,۴۷۶,۲۸۵)	(۲۷,۳۰۰,۳۷۵)
هزینه کاهش ارزش دریافتی ها (هزینه استثنایی)	۰	۰	(۱,۰۷۰,۳۱۹)	۰	۰
خالص سایر درآمدها (هزینه ها) ی عملیاتی	(۳۷,۱۵۵)	(۳۸۹,۷۶۸)	(۳,۷۵۱,۰۱۷)	(۵۸۴,۶۱۱)	(۶۴۵,۰۰۳)
سود (زیان) عملیاتی	۱۴,۵۷۵,۲۱۶	۹,۸۲۶,۵۲۱	۲۰,۷۲۱,۰۳۶	۵۸,۳۷۲,۷۷۰	۶۴,۱۷۷,۰۱۷
هزینه های مالی	(۷,۱۶۰,۷۵۴)	(۵,۳۹۸,۷۳۳)	(۵,۸۶۳,۵۰۵)	(۹,۵۰۷,۸۸۰)	(۹,۳۳۹,۷۴۶)
خالص سایر درآمدها و هزینه های غیر عملیاتی	۴۰,۴۹۷	۳,۶۴۸,۳۱۸	۲,۱۴۸,۸۹۶	۱,۲۴۳,۱۳۱	۱,۸۴۹,۷۱۴
سود (زیان) خالص عملیات در حال تداوم قبل از مالیات	۷,۴۵۴,۹۵۹	۸,۰۷۶,۱۰۶	۱۷,۰۰۶,۴۲۷	۵۰,۵۲۳,۴۲۷	۵۶,۶۸۶,۹۸۵
مالیات	۰	(۵۴۴,۹۷۵)	(۱,۱۸۷,۴۷۴)	(۴,۵۴۱,۶۱۰)	(۲,۴۲۴,۷۵۴)
سود (زیان) خالص	۷,۴۵۴,۹۵۹	۷,۵۳۱,۱۳۱	۱۵,۸۱۸,۹۵۳	۴۵,۹۸۱,۸۱۶	۵۴,۲۶۲,۲۳۰
سود هر سهم پس از کسر مالیات	۱۲۱	۱۲۲	۲۵۷	۷۴۸	۸۸۲
سرمایه	۶۱,۵۰۳,۵۳۹	۶۱,۵۰۳,۵۳۹	۶۱,۵۰۳,۵۳۹	۶۱,۵۰۳,۵۳۹	۶۱,۵۰۳,۵۳۹
سود هر سهم بر اساس آخرین سرمایه	۱۲۱	۱۲۲	۲۵۷	۷۴۸	۸۸۲
حاشیه سود ناخالص	۲۵٪	۱۴٪	۱۸٪	۲۳٪	۲۳٪
حاشیه سود عملیاتی	۲۰٪	۹٪	۱۰٪	۱۷٪	۱۶٪
حاشیه سود خالص	۱۰٪	۷٪	۸٪	۱۳٪	۱۳٪

## تحلیل حساسیت با توجه به نرخ دلار و شمش

۱۴۰۰								
۳۰۰,۰۰۰	۲۸۰,۰۰۰	۲۶۰,۰۰۰	۲۴۰,۰۰۰	۲۲۰,۰۰۰	۲۰۰,۰۰۰	۱۸۰,۰۰۰	۱۶۰,۰۰۰	۷۴۸
۹۴۹	۸۳۴	۷۱۹	۶۰۲	۴۸۳	۳۶۲	۲۳۹	۱۱۱	۳۰۰
۱,۰۱۵	۸۹۷	۷۷۷	۶۵۶	۵۳۴	۴۱۰	۲۸۳	۱۵۲	۴۰۰
۱,۰۸۱	۹۵۸	۸۳۵	۷۱۰	۵۸۴	۴۵۷	۳۲۶	۱۹۲	۵۰۰
۱,۱۴۶	۱,۰۲۰	۸۹۲	۷۶۴	۶۳۴	۵۰۳	۳۶۹	۲۳۱	۶۰۰
۱,۲۱۱	۱,۰۸۱	۹۵۰	۸۱۸	۶۸۴	۵۴۹	۴۱۱	۲۷۰	۷۰۰
۱,۲۷۵	۱,۱۴۱	۱,۰۰۷	۸۷۱	۷۳۳	۵۹۴	۴۵۳	۳۰۹	۸۰۰
۱,۳۴۰	۱,۲۰۲	۱,۰۶۳	۹۲۳	۷۸۲	۶۴۰	۴۹۵	۳۴۷	۹۰۰
۱۴۰۱								
۳۰۰,۰۰۰	۲۸۰,۰۰۰	۲۶۰,۰۰۰	۲۴۰,۰۰۰	۲۲۰,۰۰۰	۲۰۰,۰۰۰	۱۸۰,۰۰۰	۱۶۰,۰۰۰	۸۸۲
۸۹۹	۸۱۲	۷۲۴	۶۳۴	۵۴۲	۴۴۷	۳۴۸	۲۴۵	۳۰۰
۹۶۲	۸۷۲	۷۸۱	۶۸۷	۵۹۲	۴۹۵	۳۹۴	۲۸۸	۴۰۰
۱,۰۲۴	۹۳۱	۸۳۶	۷۴۰	۶۴۲	۵۴۱	۴۳۸	۳۲۹	۵۰۰
۱,۰۸۵	۹۸۹	۸۹۱	۷۹۲	۶۹۰	۵۸۷	۴۸۰	۳۷۰	۶۰۰
۱,۱۴۶	۱,۰۴۶	۹۴۵	۸۴۲	۷۳۸	۶۳۲	۵۲۲	۴۰۹	۷۰۰
۱,۲۰۶	۱,۱۰۳	۹۹۹	۸۹۳	۷۸۵	۶۷۶	۵۶۳	۴۴۷	۸۰۰
۱,۲۶۶	۱,۱۵۹	۱,۰۵۲	۹۴۳	۸۳۲	۷۱۹	۶۰۴	۴۸۵	۹۰۰

www.betasahm.ir

مفروضات:

کارشناسی ۱۴۰۱	کارشناسی ۱۴۰۰	مفروضات
۲۶۰,۰۰۰	۲۲۷,۹۹۱	نرخ دلار
۶۳۰	۶۲۷	بیلت CIS
۱۵۲,۳۳۴,۰۰۰	۱۳۱,۶۸۷,۰۰۳	شمش فخوز
۹۳٪	۹۱٪	ضریب بورس کالا
۱۶۳,۸۰۰,۰۰۰	۱۴۲,۸۷۴,۵۱۷	بیلت CIS-ریال
۷۱۰	۷۱۰	نرخ میلگرد-دلار
۱۷۱,۶۷۸,۰۰۰	۱۴۶,۹۷۸,۶۰۷	نرخ میلگرد-ریال
۱۷۸,۴۸۱,۲۱۳	۱۵۲,۸۰۳,۰۳۸	تیر آهن
۱۵۲,۳۳۴,۰۰۰	۱۳۱,۶۸۷,۰۰۳	شمش کالایی
۲۴۱,۶۹۹,۷۴۸	۲۰۶,۹۲۶,۲۹۴	سایر (نبشی ، چهارگوش، کلاف ، ناودانی و ...)
۱۷۱,۶۷۸,۰۰۰	۱۴۶,۹۷۸,۶۰۷	میلگرد
۱۸۱,۹۶۹,۰۸۷	۱۵۹,۵۶۶,۷۶۸	تیر آهن
۱۶۳,۷۸۷,۴۰۰	۱۴۲,۸۶۱,۹۸۳	شمش کالایی
۱۷۷,۴۲۷,۴۹۳	۱۵۵,۵۸۴,۲۹۲	سایر (نبشی ، چهارگوش، کلاف ، ناودانی و ...)
۱۷۹,۴۰۰,۰۰۰	۱۵۷,۳۱۳,۹۶۳	میلگرد
۱,۹۲۰	۱,۹۱۰	فرو منگنز پر کربن
۳۰.۵٪	۳۰.۵٪	نسبت به بیلت
۶۰۲	۵۹۹	کک وارداتی
۹۶٪	۹۶٪	نسبت به بیلت
۲۳۷	۲۳۵	ذغالسنگ وارداتی
۳۸٪	۳۸٪	نسبت به بیلت
		ضریب قیمت ....به شمش فخوز
۲۸٪	۲۸٪	ذغالسنگ
۱۵٪	۱۵٪	سنگ منگنز
۸۰٪	۸۰٪	آهن قراضه
۱٪	۱٪	سنگ آهک
۶۰٪	۶۰٪	کک
۱۰۰٪	۱۰۰٪	شمش
۱۶٪	۱۶٪	سنگ آهن
۳۹٪	۳۹٪	گندله
۱۵٪	۱۵٪	سایر
۴۹۹,۱۴۴,۲۳۳	۴۳۵,۳۷۸,۴۵۵	فرو منگنز پر کربن

۱۵۶,۵۳۷,۶۷۹	۱۳۶,۵۳۹,۹۵۹	کک وارداتی
۶۱,۵۴۳,۰۹۸	۵۳,۶۸۰,۹۵۴	ذغالسنگ وارداتی
۴۳,۳۰۷,۱۷۹	۳۷,۴۳۷,۴۲۴	ذغالسنگ
۲۳,۵۱۵,۴۳۷	۲۰,۳۲۸,۲۰۹	سنگ منگنز
۱۲۱,۸۶۷,۲۰۰	۱۰۵,۳۴۹,۶۰۲	آهن قراضه
۱,۵۴۲,۴۵۶	۱,۳۳۳,۳۹۵	سنگ آهک
۹۲,۰۲۹,۶۶۱	۷۹,۵۵۶,۱۷۴	کک
۱۵۲,۳۳۴,۰۰۰	۱۳۱,۶۸۷,۰۰۳	شمش
۲۴,۱۷۶,۶۹۳	۲۰,۸۹۹,۸۴۰	سنگ آهن
۵۹,۴۱۰,۲۶۰	۵۱,۳۵۷,۹۳۱	گندله
۲۲,۴۹۰,۲۰۲	۱۹,۴۴۱,۹۳۳	سایر
۷۱,۶۱۸	۷۱,۶۱۸	نرخ آب - مترمکعب
۵۴,۶۰۰	۱۱,۸۸۰	نرخ گاز - مترمکعب
۶,۰۰۰	۳,۰۰۰	نرخ برق - کیلووات
۲۵%	۲۵%	نرخ تورم
۲۰%	۲۰%	نرخ رشد دستمزد

جمع بندی:

افزایش نرخ محصولات در سال های اخیر بیشتر از افزایش بهای محصول شرکت بوده که باعث سود آوری شرکت شده و در صورت ثبات قیمت ها و نرخ ها سهم میتواند وضعیت معاملاتی بهتری را تجربه نماید.